



Kultur- und Sportausschuss

10.01.2005

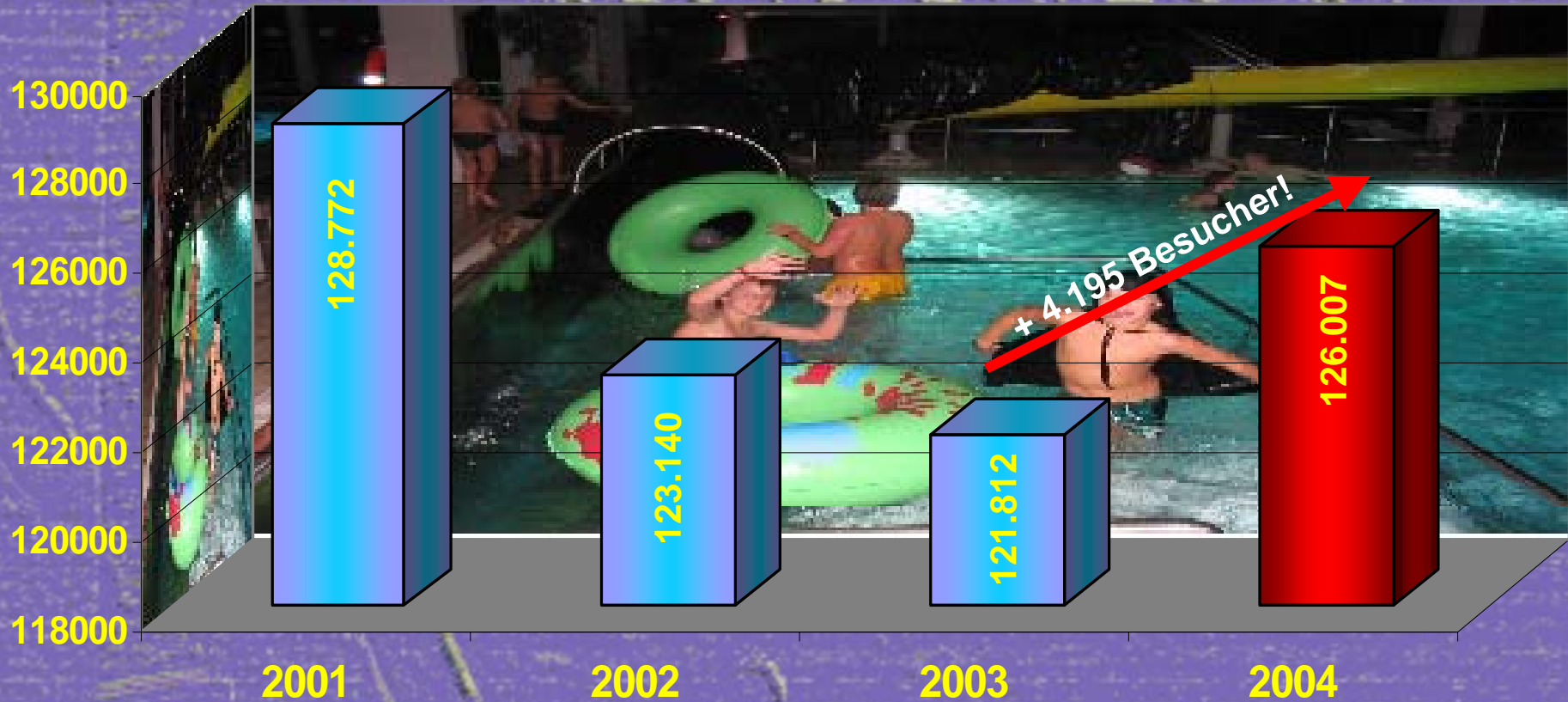
Fortschreibung Bäderkonzept

Vorlage-Nr. 2004/270 C



Entwicklung der Besucherzahlen

Januar bis Dezember



Fragebogenaktion

Ergebnisvergleich 1997 - 2004

Laufzeiten:

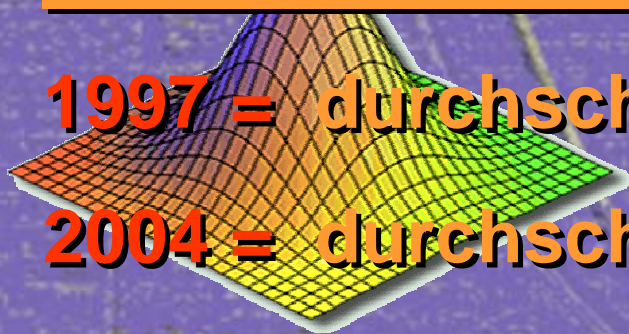
03.03.1997 bis 06.04.1997

08.11.2004 bis 05.12.2004

Beteiligung 2004 deutlich schlechter!

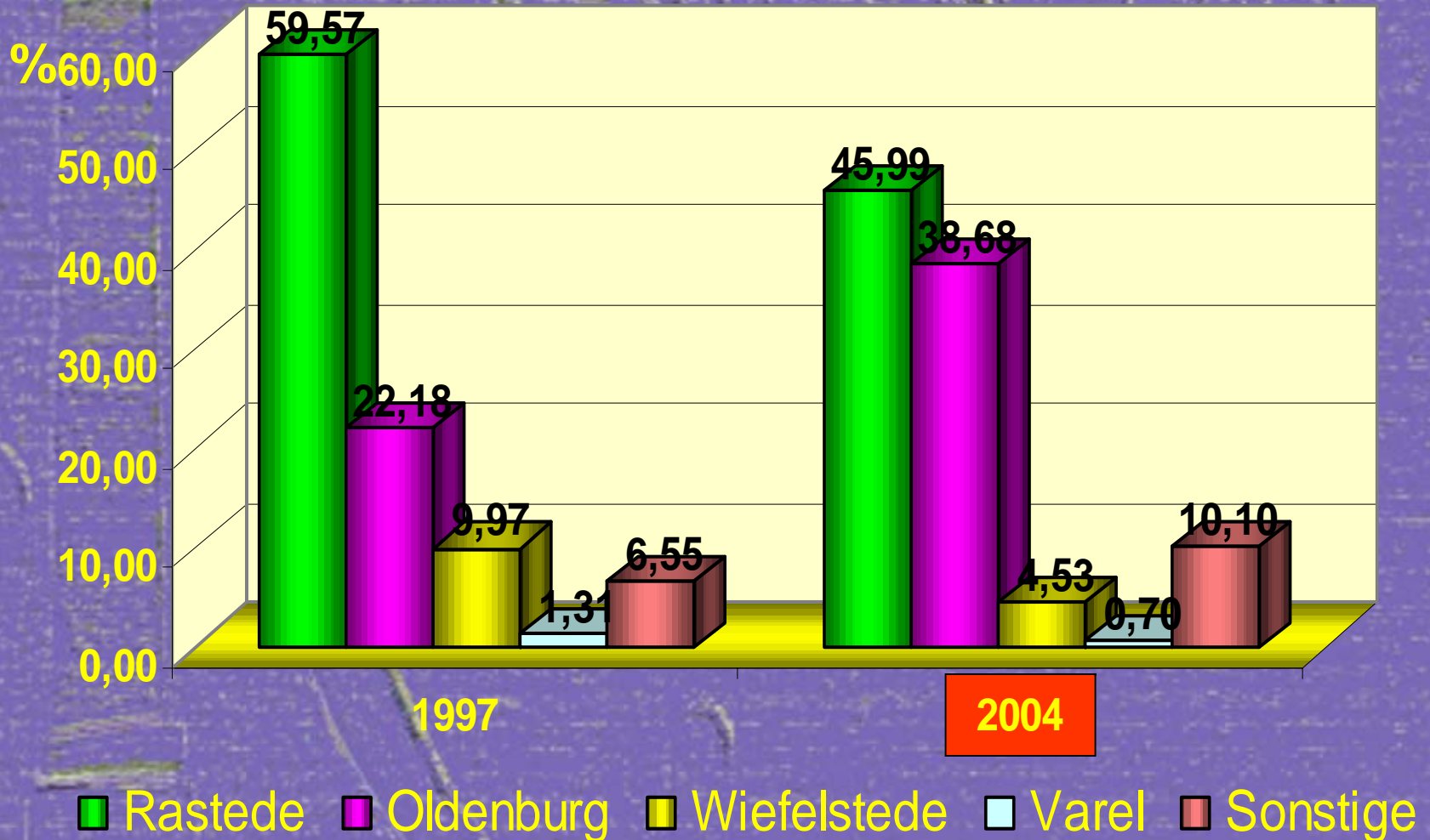
1997 = durchschnittlich 2000 Antworten

2004 = durchschnittlich nur knapp 600 Antworten



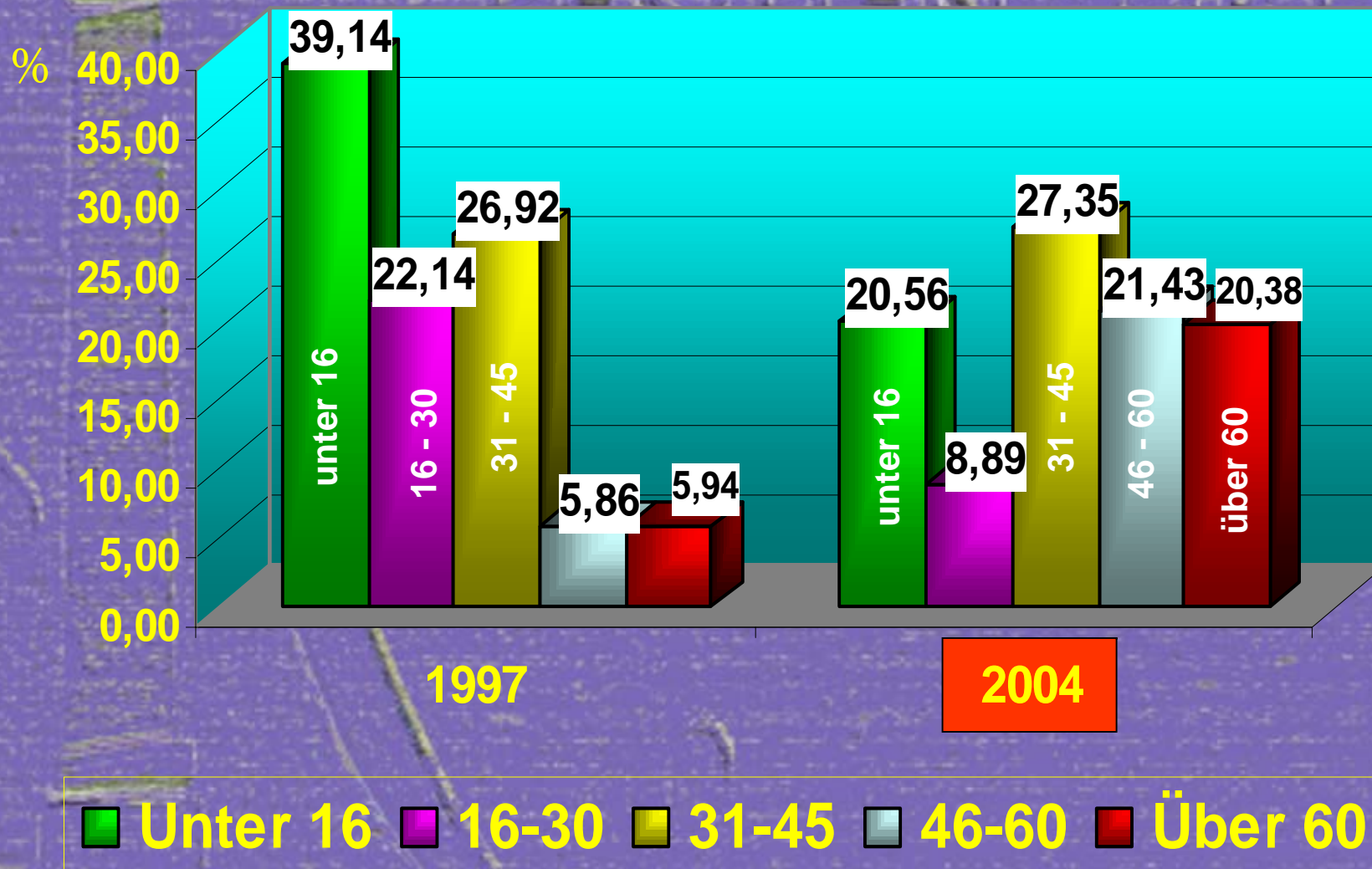
Fragebogenaktion

Woher kommen Sie?



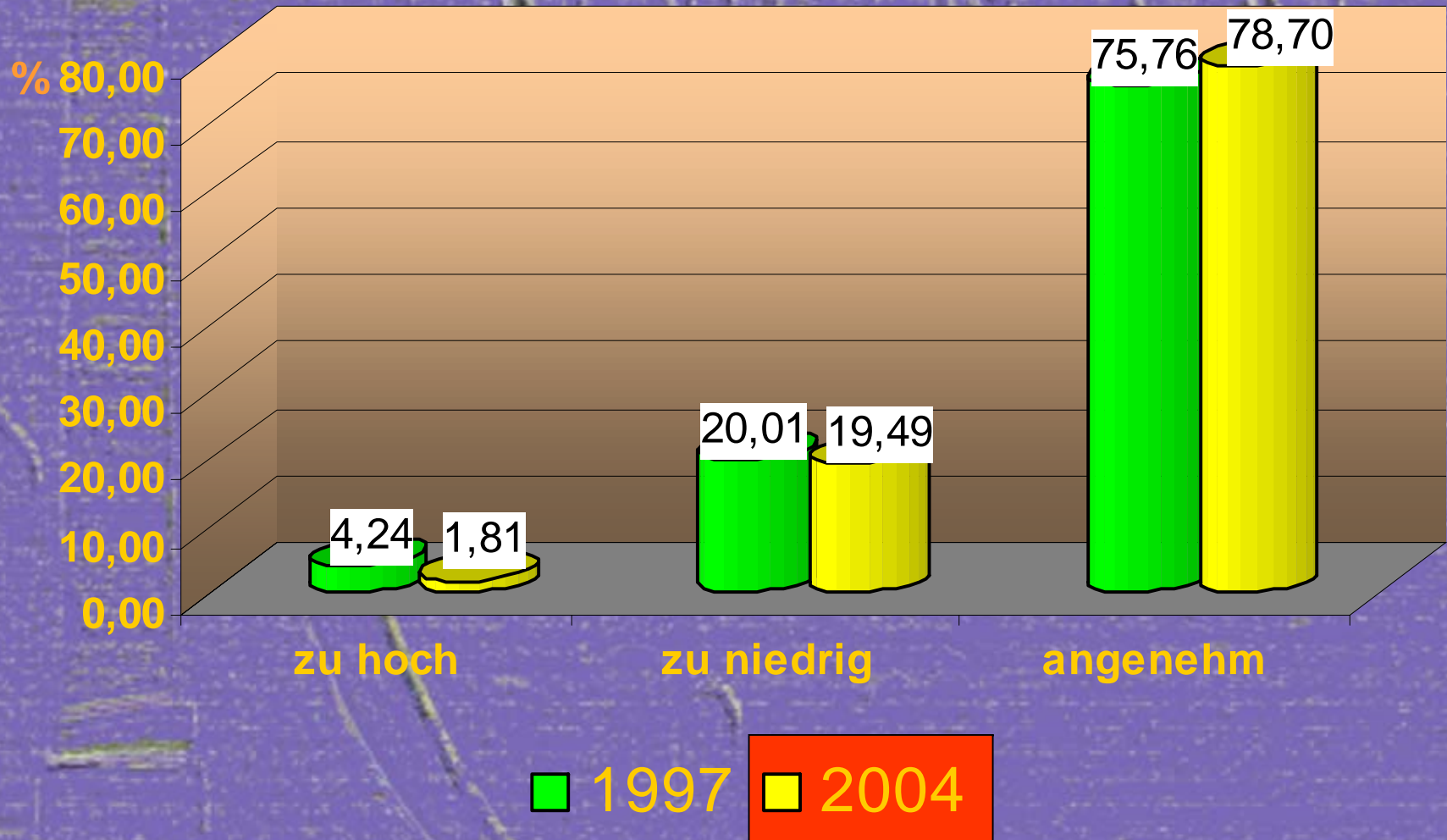
Fragebogenaktion

Wie alt sind Sie?



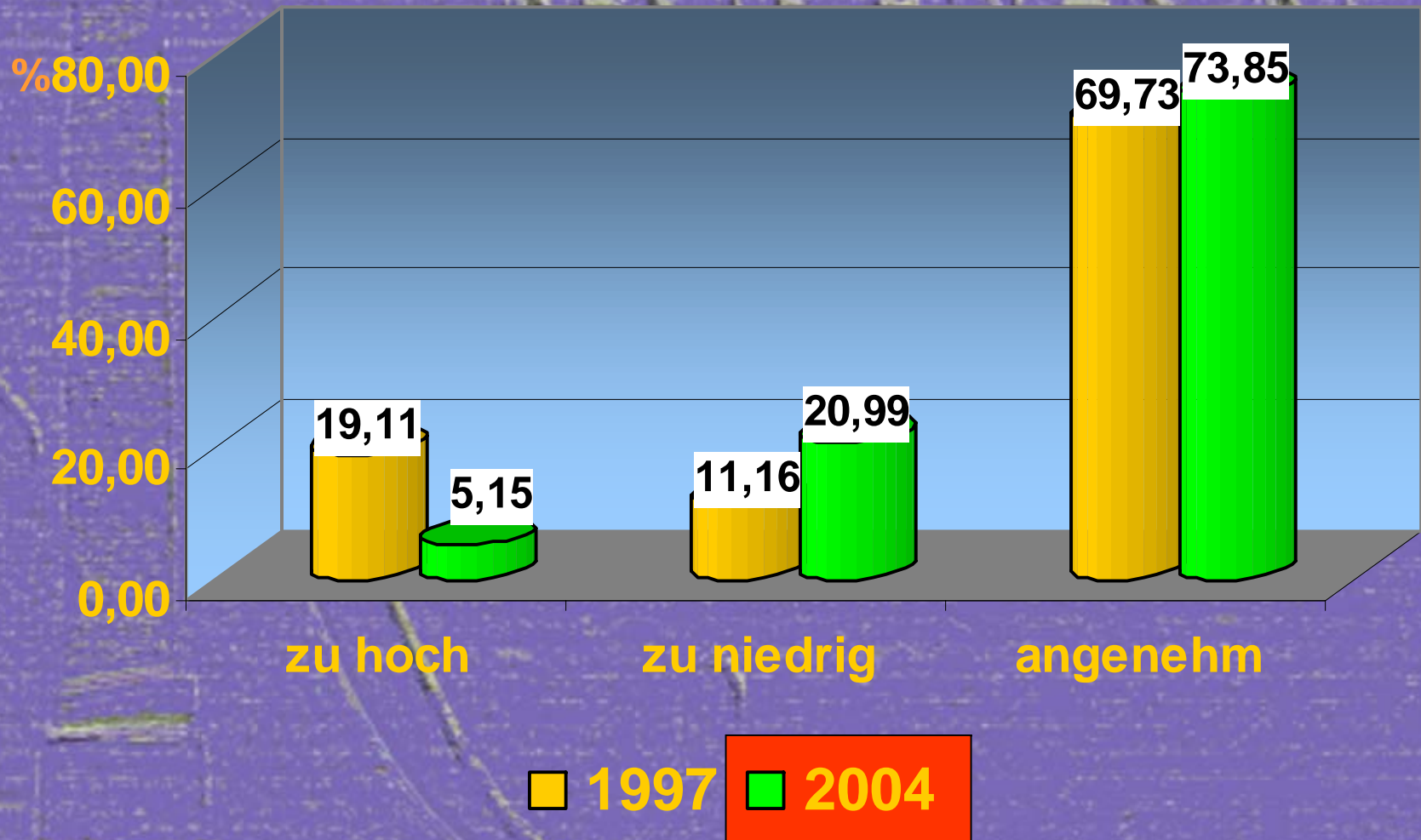
Fragebogenaktion

Wie empfinden Sie die Wassertemperatur?



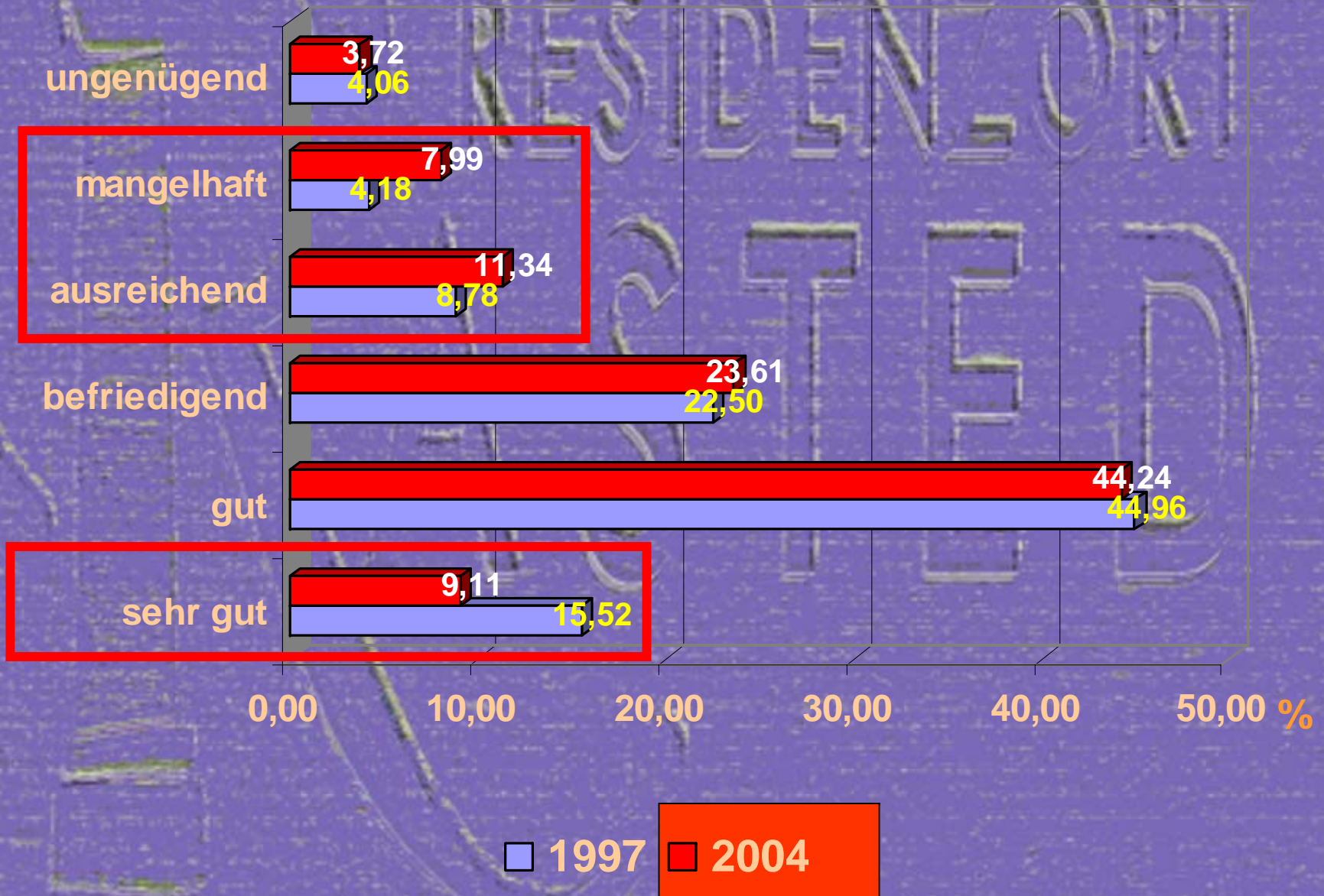
Fragebogenaktion

Wie empfinden Sie die Lufttemperatur?



Fragebogenaktion

Wie bewerten Sie die Umkleidesituation?



Fragebogenaktion

Wie bewerten Sie die Umkleidesituation?

Meist genannte Verbesserungsvorschläge:

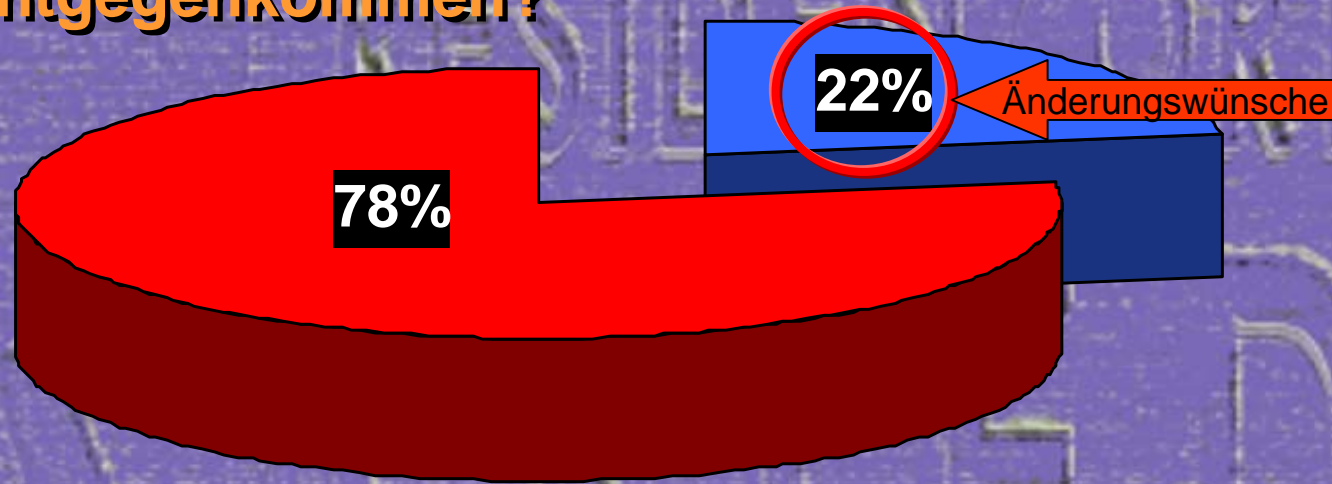
- Größere Schränke (39)
- Größere Umkleiden (32)
- Sauberkeit in den Umkleiden (19)
- zu kalt in den Duschräumen (16)
- Umkleiden zu kalt (14)



Fragebogenaktion



Welche Änderungen der Öffnungszeiten würden Ihnen entgegenkommen?

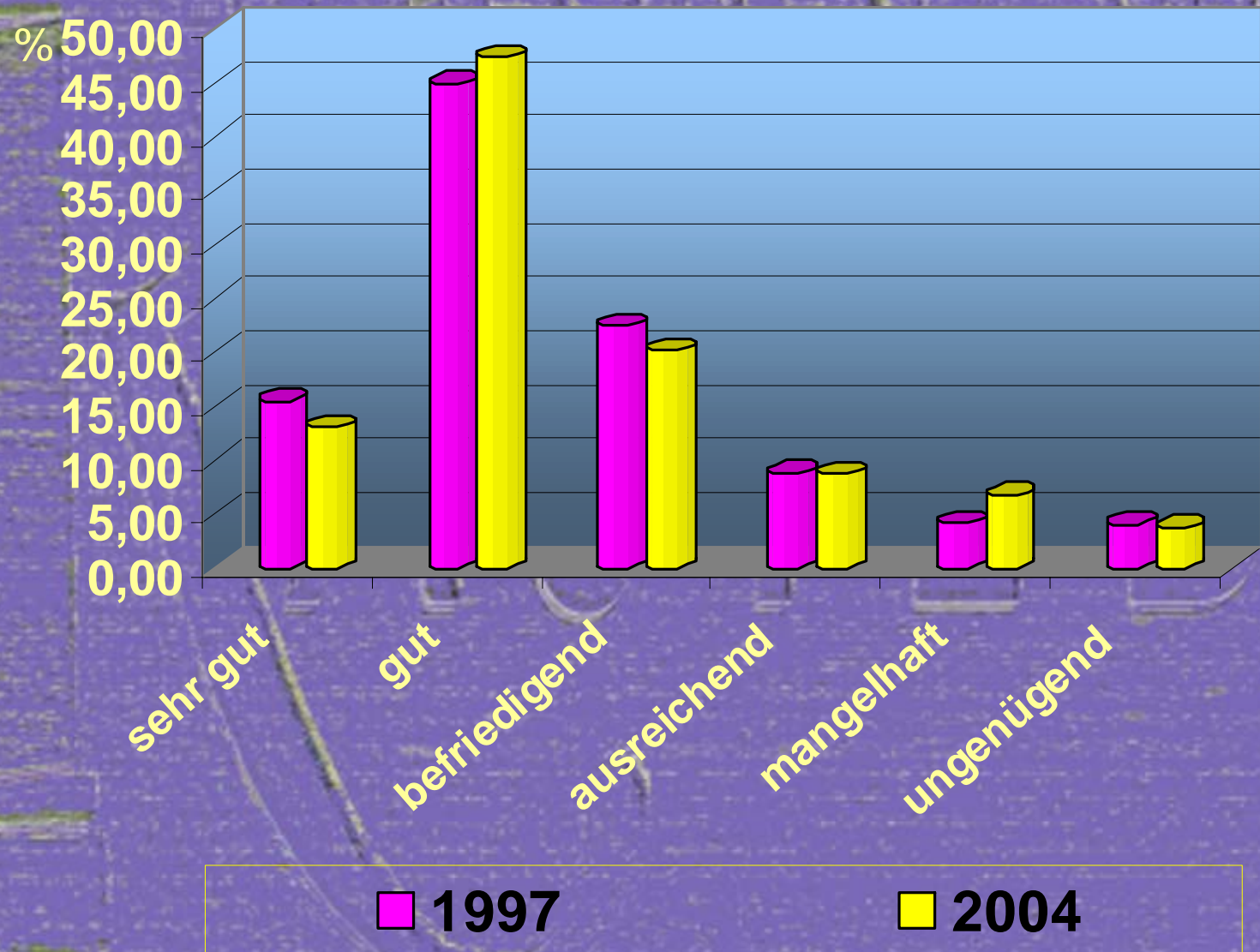


- Änderungswünsche
- Keine Änderungswünsche

- Verlängerung der Öffnungszeiten von 6.00 bis 10.00 Uhr (25)
- Täglich bis 22.00 Uhr öffnen (16)
- Programmierung 9.15 Uhr Zeit ändern (16)
- Montag bis Freitag ab 13.00 Uhr öffnen

Fragebogenaktion

Wie finden Sie die Handhabung des Kassensautomaten?



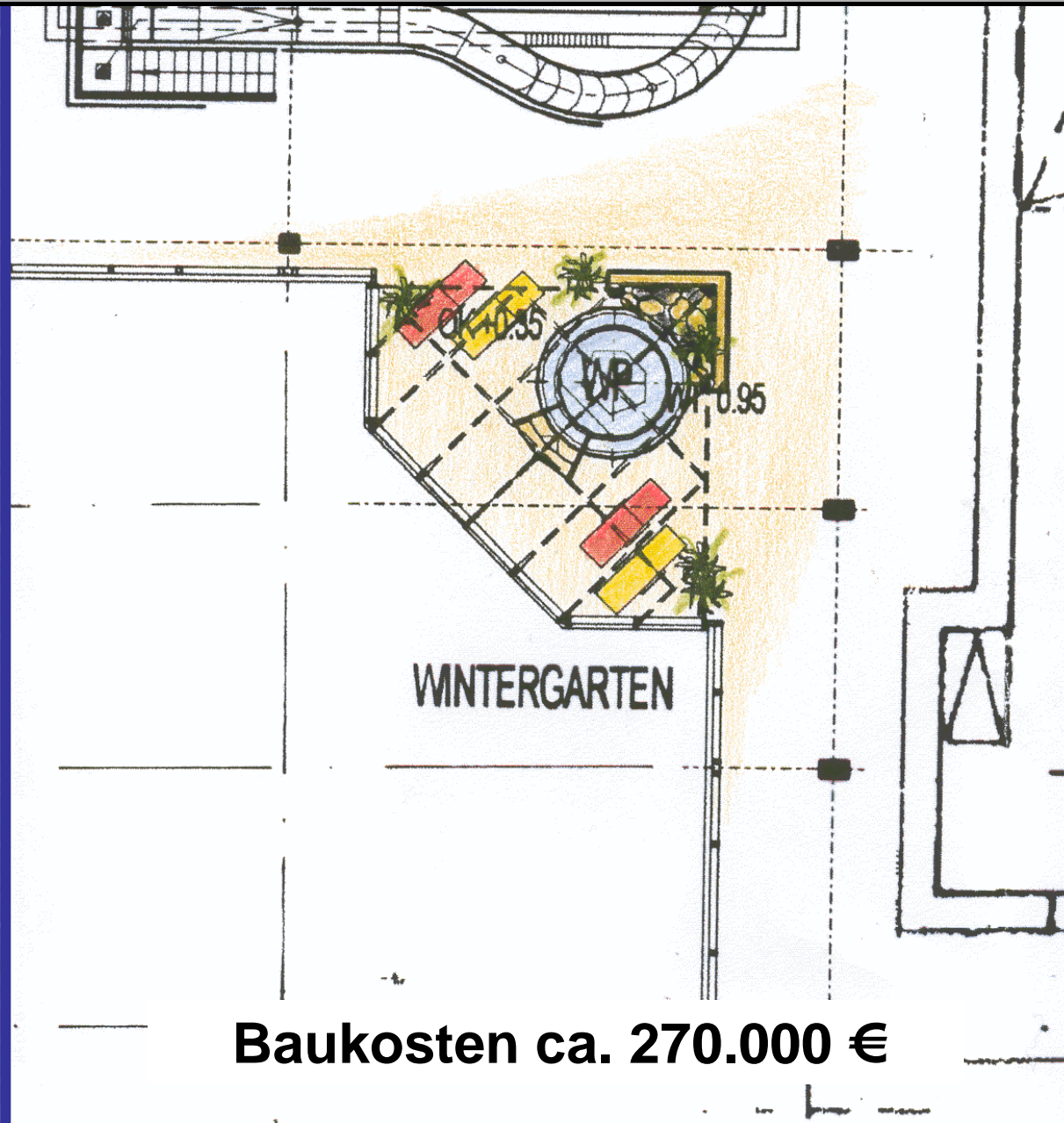
Fragebogenaktion

Wünsche nach anderen / neuen Einrichtungen?

(Es wurden keine Vorgaben zum ankreuzen gemacht!)

- ~~- Größere Rutsche (30)~~
- ~~- 5m Turm (25)~~
- Whirlpool (25)
- Cafe von der Halle zugänglich (16)
- ~~- Sprungbecken (14)~~
- ~~- Längeres Becken (9)~~
- Mehr für Kinder (8)
- Spielzeug (6)
- Kinderbecken (5)
- Neue Solarien (5)

Whirlpool (kleine Lösung):



Baukosten ca. 270.000 €

Whirlpool (kleine Lösung):

Investitionsvolumen 270.000 €

Finanzierungs- und Abschreibungszeitraum 25 Jahre

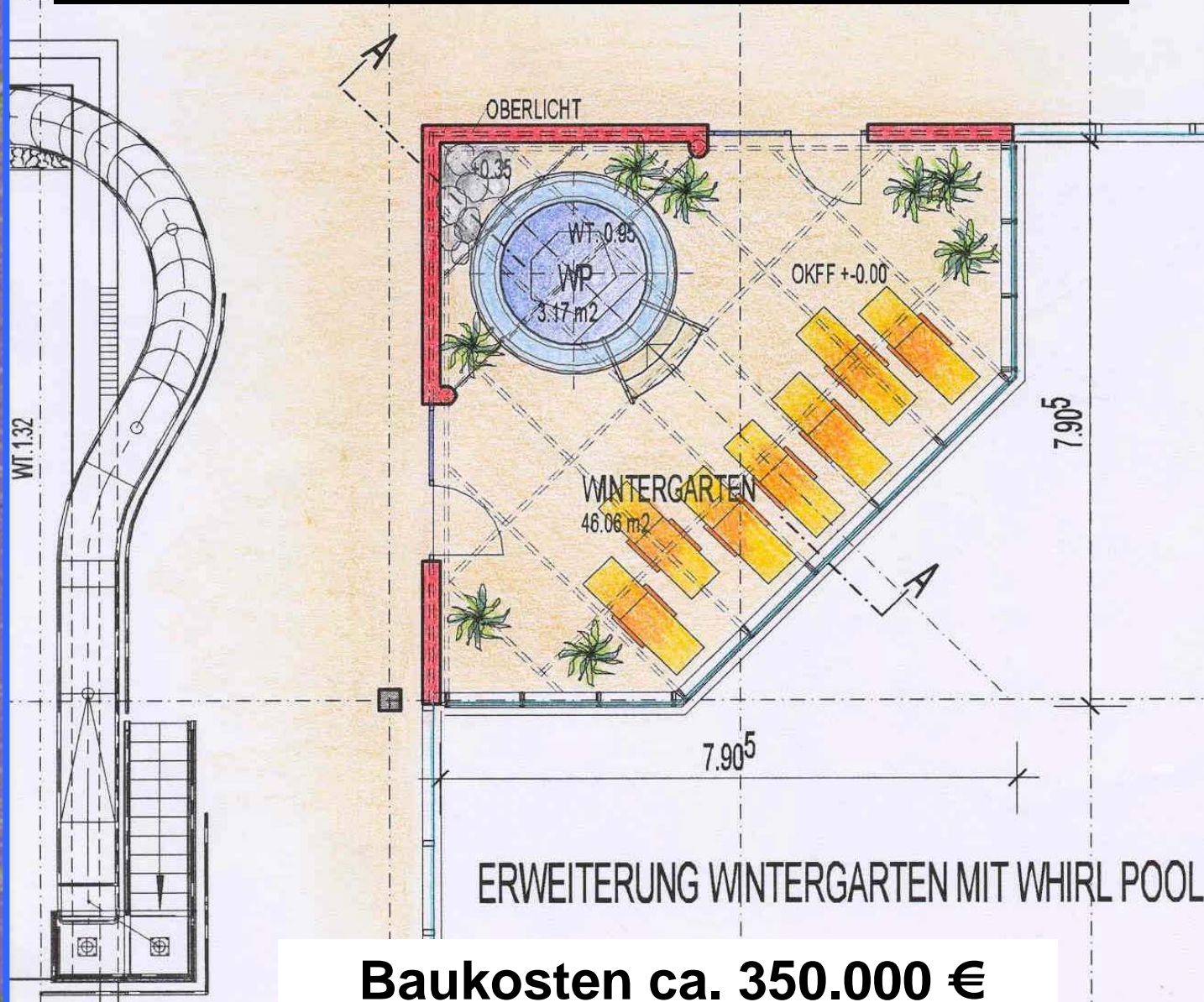
= Jährliche kalkulatorische Kosten ca. 16.300 €

(Zinsen und Abschreibungen)

**Bei durchschnittlich 120.000 Besuchern jährlich = 14 Cent
pro Besucher höheres Entgelt erforderlich um nur diese
Investition zu finanzieren!**

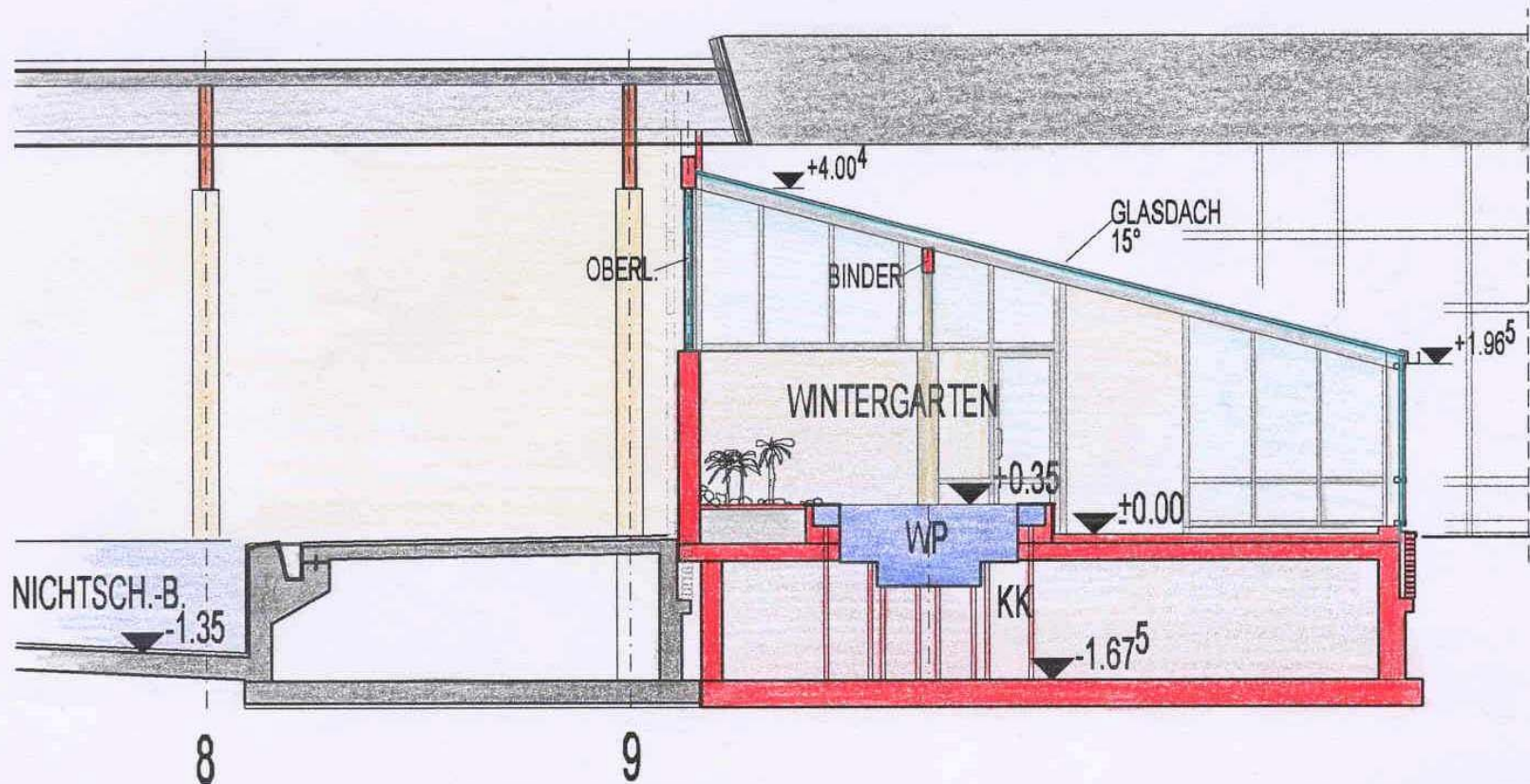
**Noch nicht berücksichtigt sind ggfls. höhere Wasser und
Energie-Verbräuche!**

Wintergarten mit Whirlpool (optimale Lösung)



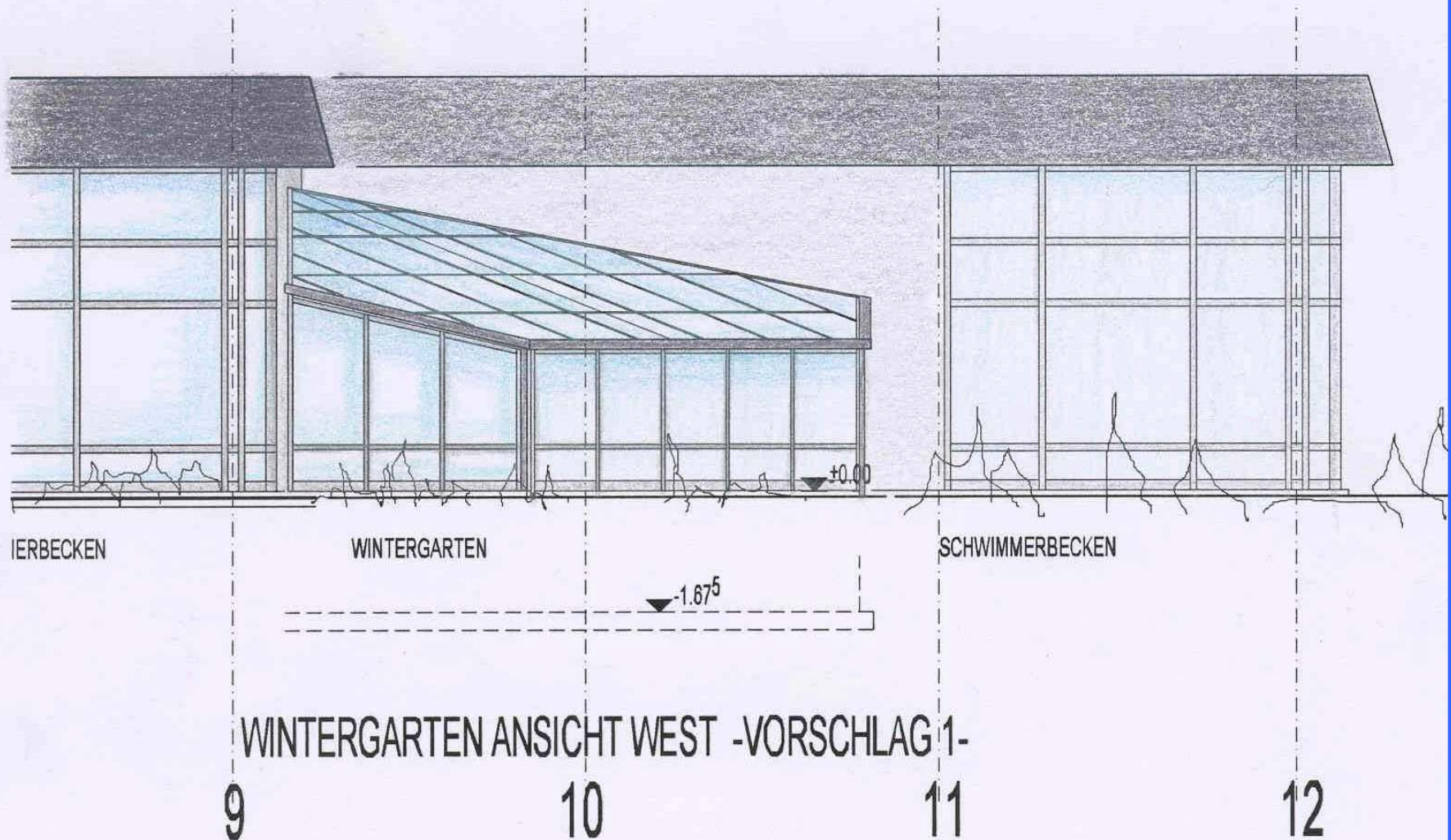
Baukosten ca. 350.000 €

Wintergarten mit Whirlpool (optimale Lösung)



8 9
SCHNITT A - A WINTERGARTEN -VORSCHLAG 1-

Wintergarten mit Whirlpool (optimale Lösung)



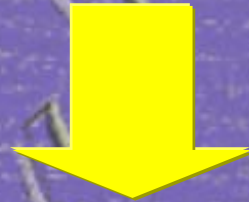
Whirlpool (optimale Lösung):
Investitionsvolumen 350.000 €

Finanzierungs- und Abschreibungszeitraum **25 Jahre**
= Jährliche kalkulatorische Kosten ca. 21.400 €
(Zinsen und Abschreibungen)

Bei durchschnittlich 120.000 Besuchern jährlich = 21 Cent
pro Besucher höheres Entgelt erforderlich um nur diese
Investition zu finanzieren!

**Noch nicht berücksichtigt sind ggfls. höhere Wasser und
Energie-Verbräuche!**

Unabhängig von der Frage über Art und Umfang weiterer Investitionen zur **Erhaltung der Attraktivität** des Hallenbades in Rastede bedarf es einer **Grundsatzentscheidung** hinsichtlich der **künftigen Finanzierung!**



Die Erarbeitung neuer Konzepte für die künftigen Eintrittspreise ist notwendig und sollte bis zum Ende des 3. Quartals **2005** erfolgen!

