



Öffentliche Sitzung des KiJugSozA

09.10.2007

Budgets

Kinder-, Jugend- und Sozialausschuss

2400 Jugendpflege/Jugendhilfe

4100 Allgemeine Sozialverwaltung

4200 Leistungen nach dem SGB XII

4250 Grundsicherung für Arbeitsuchende SGB II

4300 Leistungen nach dem AsylbLG

4500 Kindertagesstätten

4700 Grundsicherung im Alter und bei Erwerbsminderung nach SGB XII

4800 Obdachlosenangelegenheiten

4900 Sonstige Sozialleistungen

Teilbudget

2400

Jugendpflege/Jugendhilfe

Budget: 20

Teilbudget: 2400

Anteilsbudget: 2401

Jugendpflege

Ausgaben Verwaltungshaushalt:

Haushaltsstelle	Bezeichnung	Ansatz 2008	Ansatz 2007
45150.550000.4	Haltung von Fahrzeugen	1.800 €	1.600 €
45150.570001.1	Veranstaltungen	0 €	7.700 €
45150.652000.4	Post- u. Fernmeldegebühren	0 €	1.600 €



**Erhöhte Auslastung des neuen Jugendmobils erfordert
etwas höhere Ausgaben.**

Budget: 20
Teilbudget: 2400
Anteilsbudget: 2401

Jugendpflege

Ausgaben Verwaltungshaushalt:

Haushaltsstelle	Bezeichnung	Ansatz 2008	Ansatz 2007
45150.550000.4	Haltung von Fahrzeugen	1.800 €	1.600 €
45150.570001.1	Veranstaltungen	0 €	7.700 €
45150.652000.4	Post- u. Fernmeldegebühren	0 €	1.600 €

Mittel für Honorarkosten werden nicht mehr benötigt, da Frau Anne Ahlers Bolting eine befristete Beschäftigung (11 Stunden (einschl. 4 Personalratstunden) bis 30.09.09) für die Stundenreduzierung von Frau Kohl-Hobjesiefken erhalten hat.

Jugendpflege

Budget: 20

Teilbudget: 2400

Anteilsbudget: 2401

Ausgaben Verwaltungshaushalt:			
Haushaltsstelle	Bezeichnung	Ansatz 2008	Ansatz 2007
45150.550000.4	Haltung von Fahrzeugen	1.800 €	1.600 €
45150.570001.1	Veranstaltungen	0 €	7.700 €
45150.652000.4	Post- u. Fernmeldegebühren	900 €	1.600 €

**Die Kosten für Post- und Fernmeldegebühren
fallen geringer aus, als bisher eingeplant.**

Budget: 20

Jugendpflege

Teilbudget: 2400

Anteilsbudget: 2401

Ausgaben Verwaltungshaushalt:

Haushaltsstelle	Bezeichnung	Ansatz 2008	Ansatz 2007
45250.718000.3	Spende Kinderschutzbund	800 €	800 €
45250.718001.8	Krabbelgruppe Ra.-Nord	0 €	800 €
45420.761000.6	Arbeitskreis Tagesmütter	700 €	700 €

**Spende bzw. Bezuschussungen in bisheriger Höhe.
Laut Grundsatzbeschlüssen ist jeweils im Rahmen
der Haushaltsberatungen die Höhe zu beschließen.
Krabbelgruppe wird zur Zeit nicht betrieben.**

Teilbudget

4100 Allgemeine Sozialverwaltung

Budget: 40

Allgemeine Sozialverwaltung

Teilbudget: 4100

Anteilsbudget: 4101

Ausgaben Verwaltungshaushalt:

Haushaltsstelle	Bezeichnung	Ansatz 2008	Ansatz 2007
43100.718000.7	Zuschuss Seniorenbeirat	1.100 €	1.100 €
43900.718000.0	Zuschuss AlRa	3.400 €	3.000 €
43900.718100.9	Spende DAF	600 €	600 €

**Spende bzw. Bezuschussungen sind laut
Grundsatzbeschlüssen jeweils im Rahmen der
Haushaltsberatungen zu beschließen.**

Teilbudgets 4200, 4250 u. 4300

- **Aufgrund der Einführung einer zentralen Datenhaltung erfolgen die Ausgabebuchungen weitestgehend direkt im Haushalt des Landkreises.**
- **Die Einnahmen werden noch über den Gemeindehaushalt abgewickelt und sind an den Landkreis abzuführen.**

Budget: 40

Hilfe zum Lebensunterhalt

Teilbudget: 4200

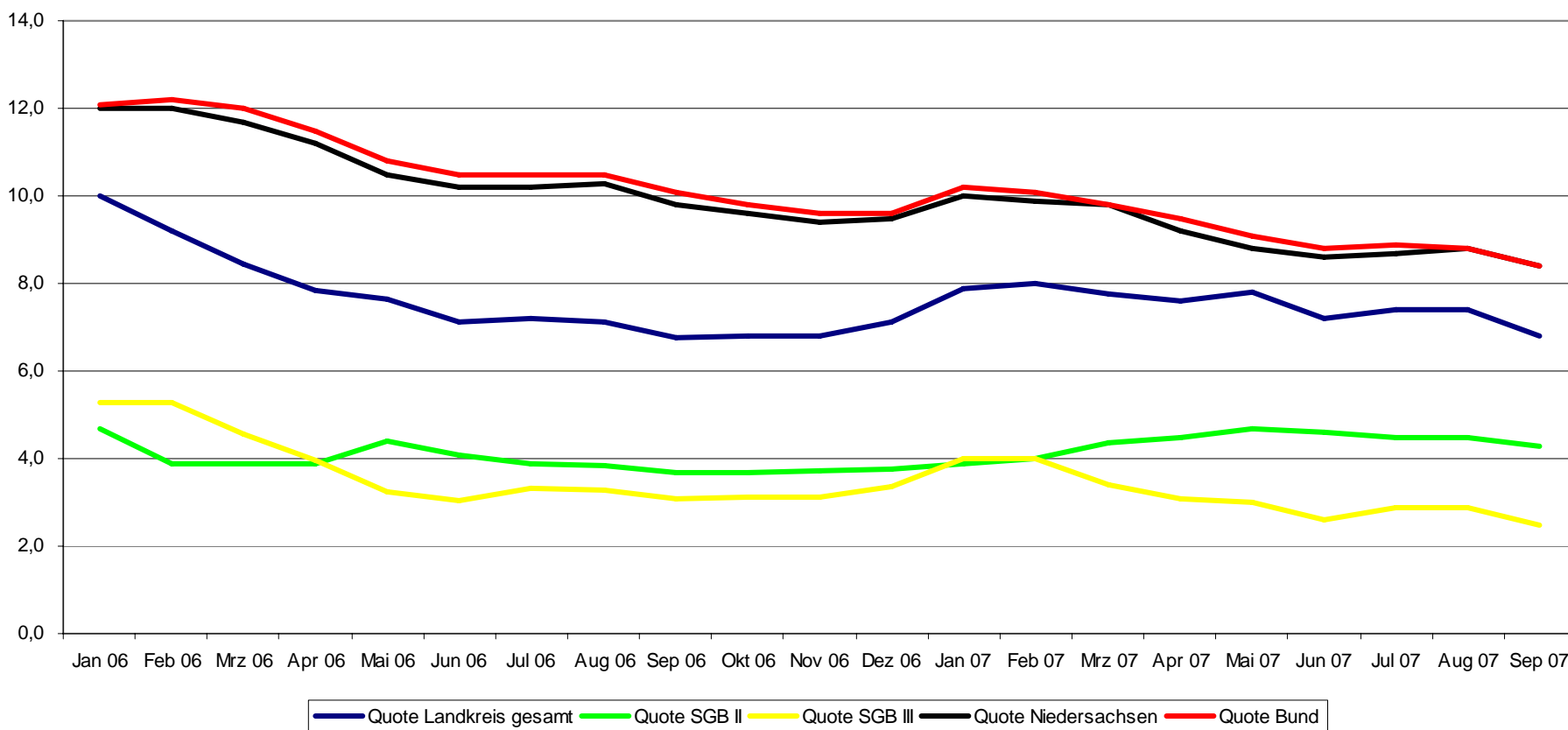
Anteilsbudget: 4202

Ausgaben Verwaltungshaushalt:

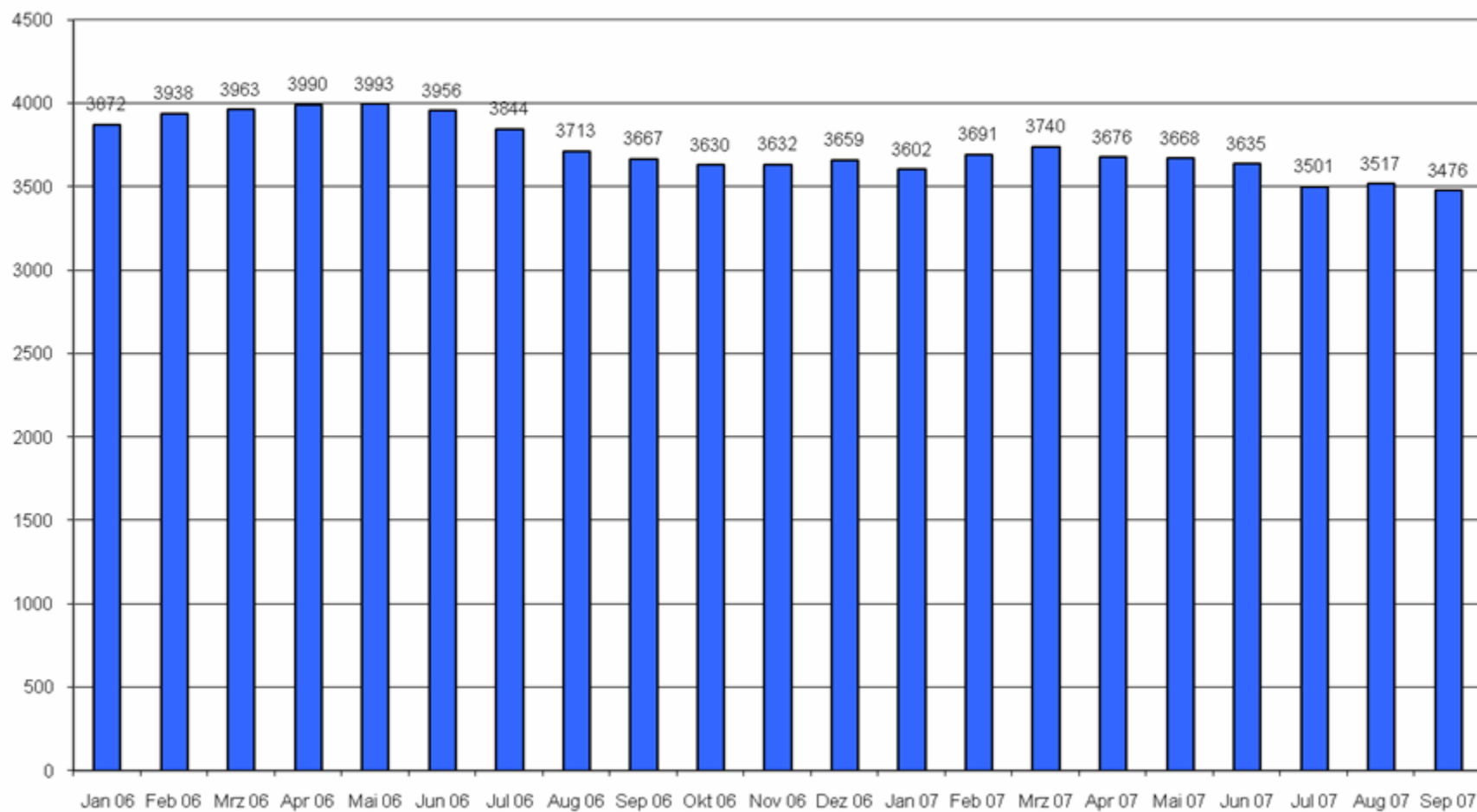
Haushaltsstelle	Bezeichnung	Ansatz 2008	Ansatz 2007
41000.162000.0	Erstattung vom Landkreis	17.000 €	41.000 €

**Erstattungsbetrag ist an die veranschlagten
Einnahmen anzupassen.**

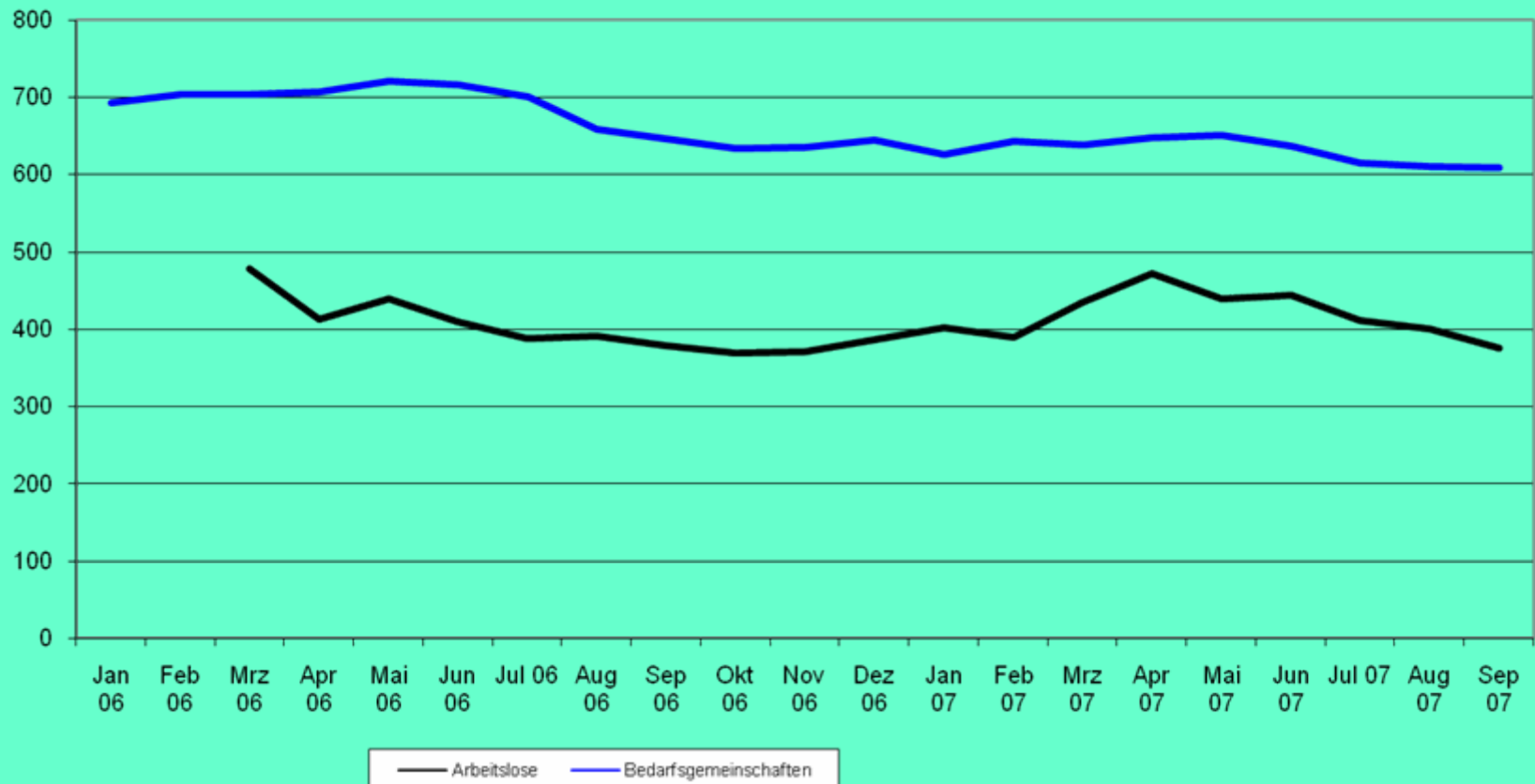
Entwicklung Arbeitslosenquoten Landkreis, Niedersachsen, Bund



Bedarfsgemeinschaften im Ammerland gesamt



Arbeitslose und Bedarfsgemeinschaften in Rastede



Arbeitslosenquoten in Niedersachsen

September 2007

Ammerland aktueller Monat	6,8
Ammerland Vormonat	7,4
Ammerland Vorjahr	6,8

Vechta	4,7
Osnabrück	5,1
Grafschaft Bentheim	5,4
Harburg	5,5
Diepholz	5,8
Emsland	5,9
Osterholz	6,0
Oldenburg	6,5
Verden	6,5
Cloppenburg	6,6
Rotenburg (Wümme)	6,7
Ammerland	6,8
Wolfenbüttel	7,3
Nienburg (Weser)	7,7
Friesland	7,7

bei alter Berechnungsmethode 6,0

Teilbudget 4500 Kindertagesstätten

Beitragsfreies Kindergartenjahr

(120 €halbtags; 160 €ganztags)

Kindergarten	Anteils- budget	Haushaltsstelle	Finanzhilfe Personalkoste n	Finanzhilfe beitragsfreies Kindergarten -jahr
Mühlenstraße	4501	46400.171000	81.800 €	40.800 €
Am Voßbarg	4502	46410.171000	45.500 €	28.800 €
Neusüdende	4503	46420.171000	44.700 €	25.900 €
Loy	4504	46430.171000	33.400 €	8.600 €
Marienstraße	4505	46440.171000	46.100 €	25.900 €
Förderung Kindertagesstätten	4507	46480.171000	direkt an Träger gezahlt	82.100 €
Summe				212.100 €

Budget: 40

Kindergarten Mühlenstraße

Teilbudget: 4500

Anteilsbudget: 4501

Einnahmen Verwaltungshaushalt:

Haushaltsstelle	Bezeichnung	Ansatz 2008	Ansatz 2007
46400.110000.6	Benutzungsgebühren	111.500 €	130.000 €
46400.171000.1	Zuw./Zuschüsse vom Land	122.600 €	80.000 €

**Höhere Anzahl von (Ganztags-)Kindern
und Finanzhilfe beitragsfreies Kindergartenjahr.**

Budget: 40

Teilbudget: 4500

Anteilsbudget: 4501

Kindergarten Mühlenstraße

Ausgaben Vermögenshaushalt:

Haushaltsstelle	Bezeichnung	Ansatz 2008	Ansatz 2007
46400.935000.9	Neuansch. bew. Vermögen	800 €	800 €

Ersatzbeschaffung Schrank für Gruppenraum.

Budget: 40

Kindergarten Voßbarg

Teilbudget: 4500

Anteilsbudget: 4502

Einnahmen Verwaltungshaushalt:

Haushaltsstelle	Bezeichnung	Ansatz 2008	Ansatz 2007
46410.110000.2	Benutzungsgebühren	53.000 €	76.500 €
46410.171000.8	Zuw./Zuschüsse vom Land	74.300 €	45.900 €

Finanzhilfe beitragsfreies Kindergartenjahr.

Budget: 40

Kindergarten Voßbarg

Teilbudget: 4500

Anteilsbudget: 4502

Ausgaben Vermögenshaushalt:

Haushaltsstelle	Bezeichnung	Ansatz 2008	Ansatz 2007
46410.935000.5	Neuansch. bew. Vermögen	800 €	2.500 €

Kaskadenset Trapezblöcke zur Förderung der Motorik.

Budget: 40

Kindergarten Neusüdende

Teilbudget: 4500

Anteilsbudget: 4503

Einnahmen Verwaltungshaushalt:

Haushaltsstelle	Bezeichnung	Ansatz 2008	Ansatz 2007
46420.110000.9	Benutzungsgebühren	35.000 €	59.800 €
46420.171000.4	Zuw./Zuschüsse vom Land	70.600 €	44.600 €

**Wegfall Schnuppergruppe und Finanzhilfe
beitragsfreies Kindergartenjahr.**

Budget: 40

Kindergarten Neusüdende

Teilbudget: 4500

Anteilsbudget: 4503

Ausgaben Vermögenshaushalt:

Haushaltsstelle	Bezeichnung	Ansatz 2008	Ansatz 2007
46420.935000.1	Neuansch. bew. Vermögen	1.700 €	1.500 €

Beschaffung drei abschließbare Schränke.

Handlungsbedarfe

- **Kindergarten Neusüdende:**

Sanierung Sanitärraum und Dach (waren für 2008/2009 mit 90.000 € im Investitionsprogramm 2007 veranschlagt), fehlender Bewegungsraum und Kleingruppenraum, Standortfrage.

Flächenverfügbarkeit für Ersatzlösung noch ungeklärt.

Budget: 40

Kindergarten Loy

Teilbudget: 4500

Anteilsbudget: 4504

Einnahmen Verwaltungshaushalt:

Haushaltsstelle	Bezeichnung	Ansatz 2008	Ansatz 2007
46430.110000.5	Benutzungsgebühren	29.000 €	41.300 €
46430.171000.0	Zuw./Zuschüsse vom Land	42.000 €	35.000 €

Finanzhilfe beitragsfreies Kindergartenjahr.

Budget: 40

Kindergarten Loy

Teilbudget: 4500

Anteilsbudget: 4504

Ausgaben Vermögenshaushalt:

Haushaltsstelle	Bezeichnung	Ansatz 2008	Ansatz 2007
46430.935000.8	Neuansch. bew. Vermögen	1.000 €	1.600 €



Ersatzbeschaffung Herd.

Budget: 40

Kindergarten Marienstrasse

Teilbudget: 4500

Anteilsbudget: 4505

Einnahmen Verwaltungshaushalt:

Haushaltsstelle	Bezeichnung	Ansatz 2008	Ansatz 2007
46440.110000.1	Benutzungsgebühren	33.500 €	47.000 €
46440.171000.7	Zuw./Zuschüsse vom Land	72. 000 €	46.000 €

Finanzhilfe beitragsfreies Kindergartenjahr.

Budget: 40

Kindergarten Marienstrasse

Teilbudget: 4500

Anteilsbudget: 4505

Ausgaben Vermögenshaushalt:

Haushaltsstelle	Bezeichnung	Ansatz 2008	Ansatz 2007
46440.935000.4	Neuansch. bew. Vermögen	700 €	700 €



Beschaffung Sonnenschutzschirme.

Budget: 40

Förderung von Kindertagesstätten

Teilbudget: 4500

Anteilsbudget: 4507

Einnahmen Verwaltungshaushalt:

Haushaltsstelle	Bezeichnung	Ansatz 2008	Ansatz 2007
46480.162000.3	Erstattung vom LK (Familien- und Kinderservicebüro)	6.500 €	0 €
46480.171000.2	Zuw./Zuschüsse vom Land	82. 100 €	0 €

Finanzhilfe beitragsfreies Kindergartenjahr.

Budget: 40

Förderung von Kindertagesstätten

Teilbudget: 4500

Anteilsbudget: 4507

Ausgaben Verwaltungshaushalt:

Haushaltsstelle	Bezeichnung	Ansatz 2008	Ansatz 2007
46480.718000.8	Zu. Diak. Werk Wahnbek	293.000 €	249.000 €
46480.718100.6	Zu. Diak. Werk Hahn-Lehmd	208.000 €	140.000 €
46480.718200.4	Zu. Spielkr. Delfshausen	43.000 €	36.600 €
46480.718400.0	Zu. Spielkreis Rastede-Nord	52.000 €	52.000 €
46480.718600.7	Zu. KinderkrippeWiefelstede	23.100 €	23.100 €
46480.718700.5	Zu. Kinderkrippe Rastede	28.000 €	28.000 €
46480.650000.0	Geschäftsausgaben (Fami- lien- u. Kinderservicebüro)	3.000 €	0 €

Ausgleich der entfallenden Entgelte für das beitragsfreie Kindergartenjahr. Sanierungsmaßnahmen Beleuchtung und Schallisolierung Kindergarten Hahn-Lehmden.

Teilbudget

4700 Grundsicherung im Alter und bei Erwerbsminderung nach SGB XII

- **Aufgrund der Einführung einer zentralen Datenhaltung erfolgen die Ausgabebuchungen weitestgehend direkt im Haushalt des Landkreises.**
- **Die Einnahmen werden noch über den Gemeindehaushalt abgewickelt.**
- **Die Ansätze bei der Gemeinde haben sich entsprechend reduziert.**

Budget: 40

Einrichtungen für Wohnungslose

Teilbudget: 4800

Anteilsbudget: 4801

Einnahmen Verwaltungshaushalt:

Haushaltsstelle	Bezeichnung	Ansatz 2008	Ansatz 2007
43500.110000.8	Benutzungsgebühren	27.000 €	31.000 €

Geringere Zahl von Wohnungslosen.

Budget: 40

Einrichtungen für Wohnungslose

Teilbudget: 4800

Anteilsbudget: 4801

Ausgaben Verwaltungshaushalt:

Haushaltsstelle	Bezeichnung	Ansatz 2008	Ansatz 2007
43500.530000.2	Mieten und Pachten	1.000 €	4.000 €

Geringere Zahl von Anmietungen.

Budget: 40 Einrichtungen für Aussiedler und Ausländer
Teilbudget: 4800
Anteilsbudget: 4802

Einnahmen Verwaltungshaushalt:

Haushaltsstelle	Bezeichnung	Ansatz 2008	Ansatz 2007
43600.110000.3	Benutzungsgebühren	70.000 €	72.000 €
43600.140000.2	Mieten und Pachten	0 €	6.000 €

**Geringere Zahl von Wohnungslosen.
Veranschlagung der Mieten im Budget Liegenschaften.**

Budget: 40 Einrichtungen für Aussiedler und Ausländer
Teilbudget: 4800
Anteilsbudget: 4802

Ausgaben Verwaltungshaushalt:			
Haushaltsstelle	Bezeichnung	Ansatz 2008	Ansatz 2007
43600.530000.8	Mieten und Pachten	66.000 €	70.000 €

Anpassung an den tatsächlichen Aufwand.

Teilbudget

4900 Sonstige Sozialleistungen

- **Nur noch nachrichtlich aufgeführt.**