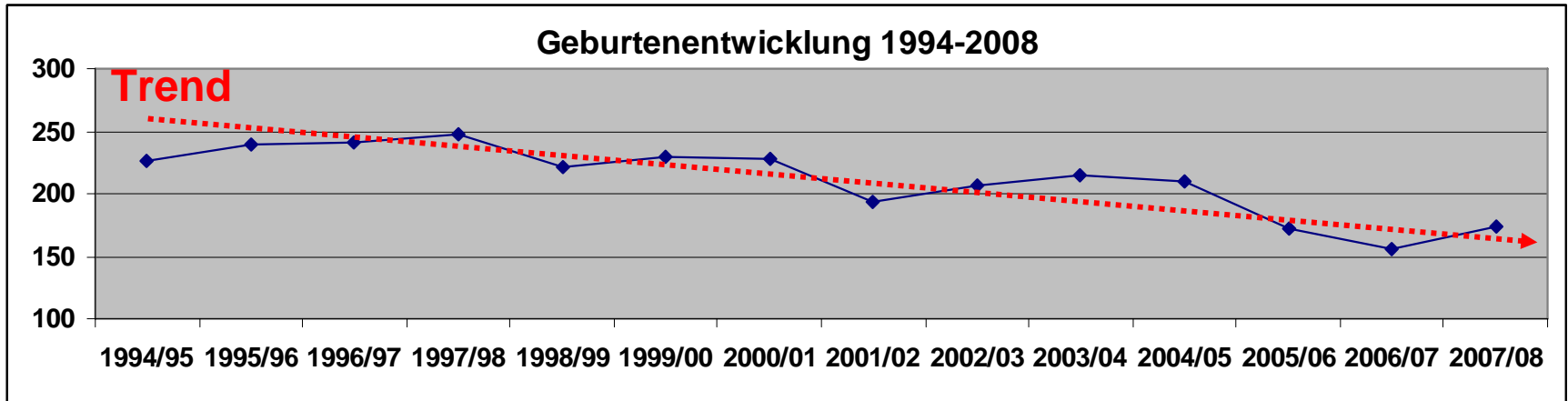


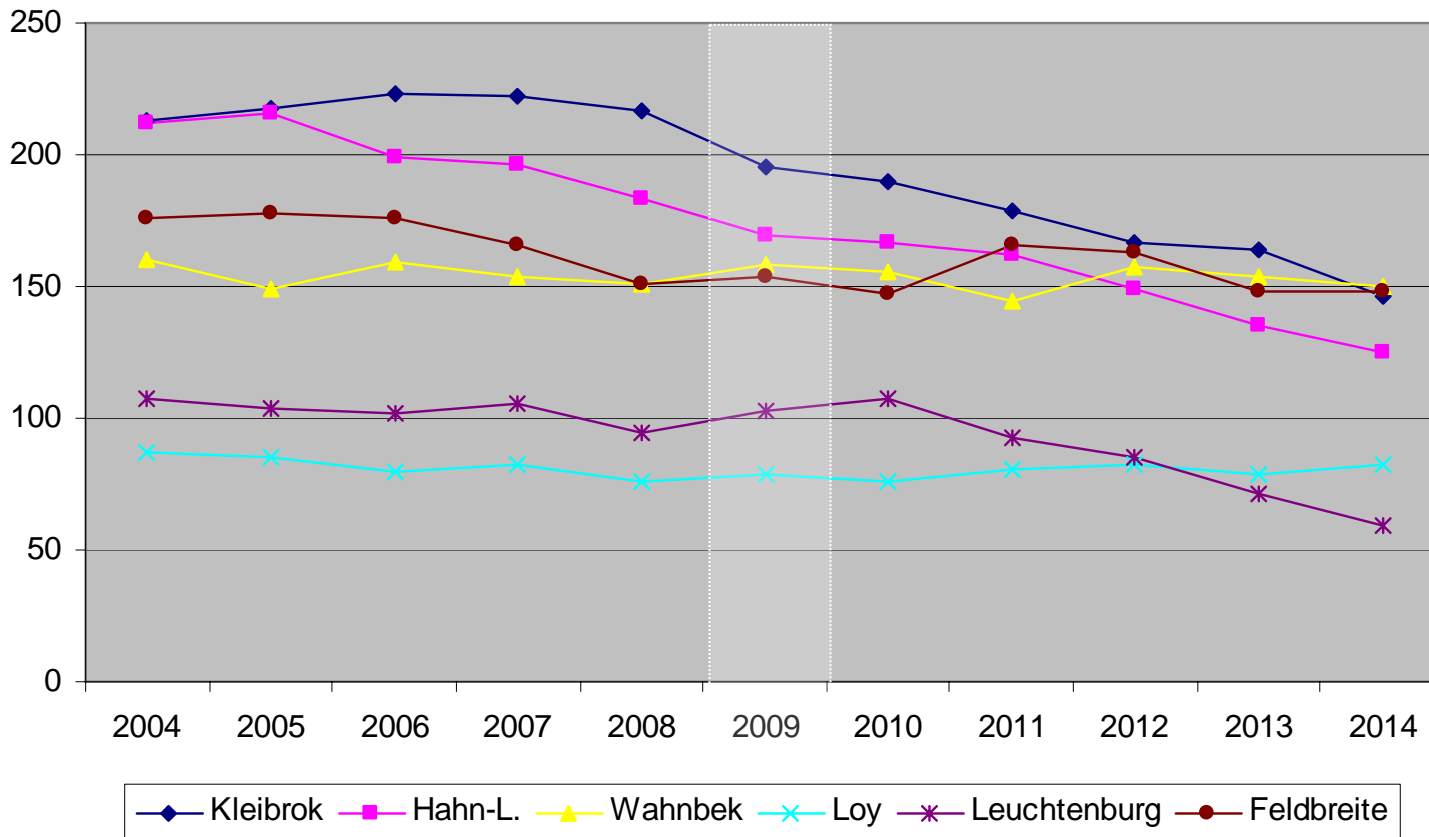
Geburtenentwicklung in der Gemeinde Rastede



Trotz der Ausweisung zusätzlicher Baugebiete ist der kontinuierliche Abwärtstrend ersichtlich.

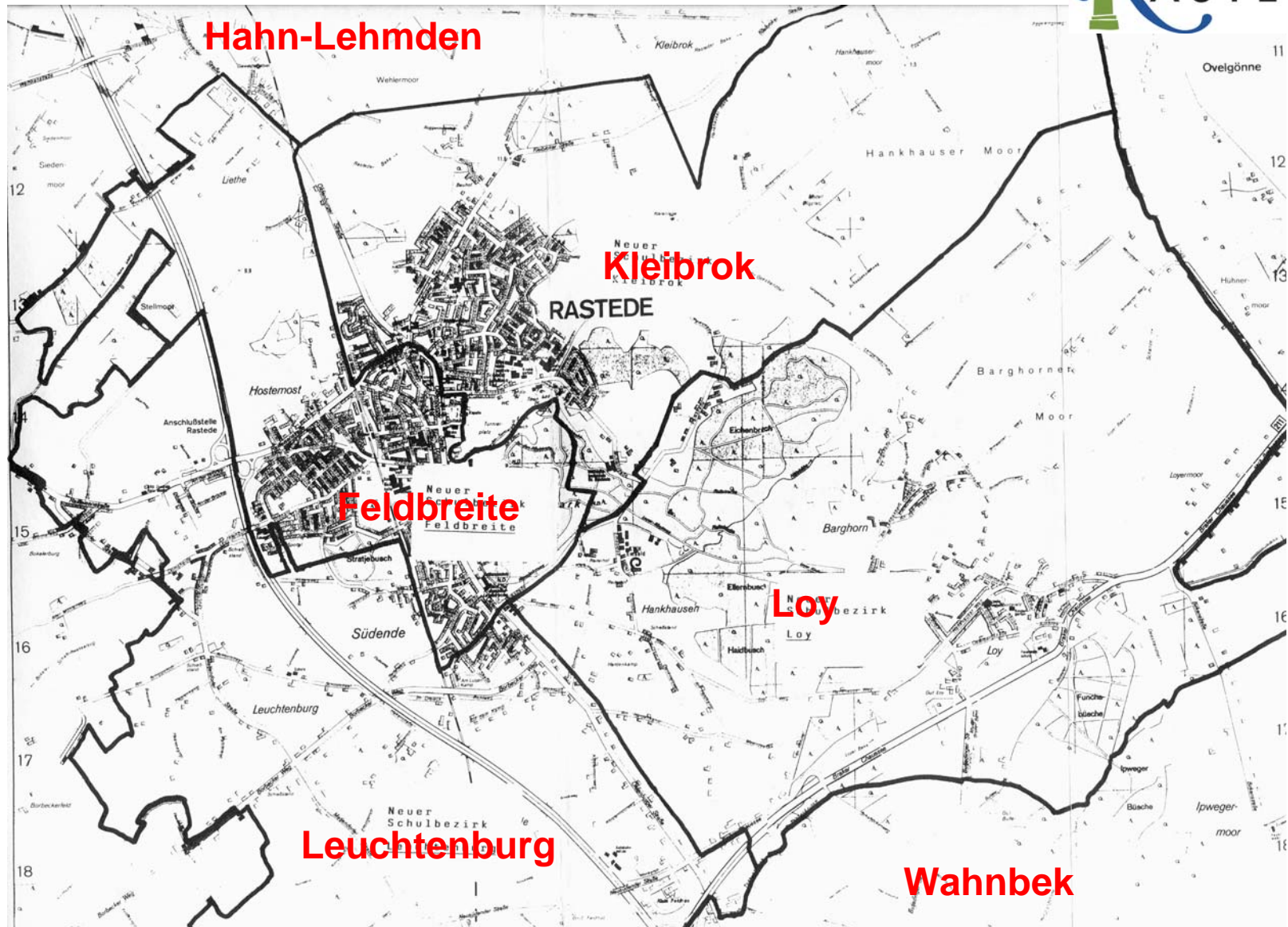


Schülerzahlentwicklung der Grundschulen 2004-2014



Trend







Grundschule Loy

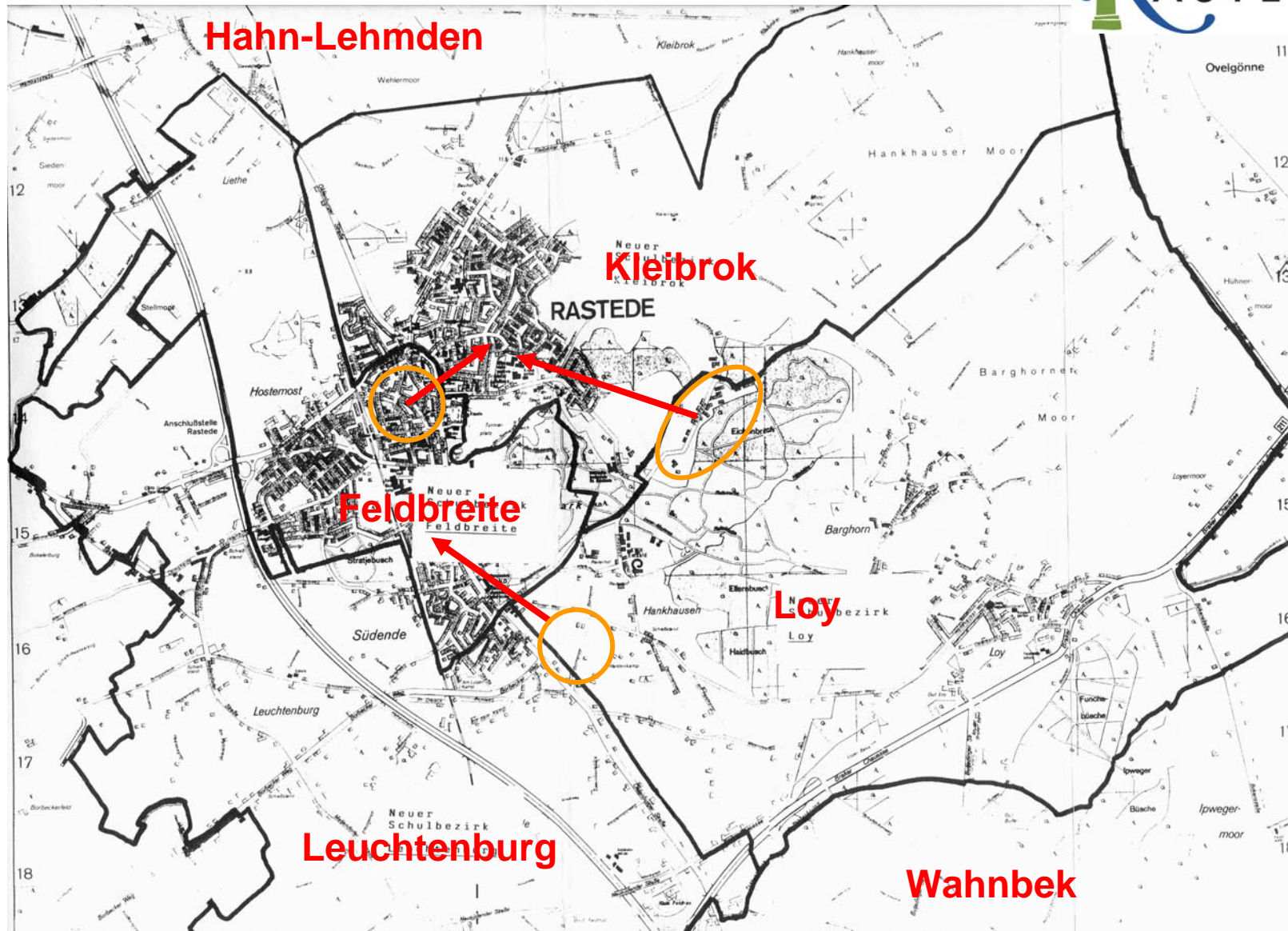
Antrag Mehrzweckraum

Überschreitung der Einzügigkeit

Prognose	1. Klasse	2. Klasse	3. Klasse	4. Klasse	Gesamt	AUR	Bedarf AUR
2008	14	21	23	18	76	4	0
2009	20	14	21	23	78	4	0
2010	16	20	14	21	71	4	0
2011	29	16	20	14	79	5	+1
2012	17	29	16	20	82	5	+1
2013	17	17	29	16	79	5	+1
2014	19	17	17	29	82	5	+1

Fazit: Nach der derzeitigen Prognose wird am Standort Loy ein zusätzlicher Klassenraum ab 2011 benötigt. Zukünftige Kinderzahlen aus den Neubaugebieten „südl. Schloßpark und „Denkmalsweg“ noch nicht berücksichtigt.







Entfernungen Baugebiet südlich Schloßpark

- Feldbreite 1,9 km 
- Leuchtenburg 2,2 km 
- Kleibrok 3,4 km 
- Loy 3,4 km 
- Wahnbek 4,4 km 



Alternative B: Schließung der GS Loy

Vorteil: Kosteneinsparung / Stärkung andere GS

Nachteil: Entgegen Grundsatz

Alternative C: Aufstellung eines Containers/Erw.bau

Vorteil: Einzugsbereich zu Gunsten Loy

Nachteil: Unklar ob ggfs. Erweiterungsbau notwendig

Alternative D: Schuleinzugsbereich kurzfristig ändern

Vorteil: Einzugsbereich zu Gunsten Feldbreite

Nachteil: Rückführung zu Loy nicht durchsetzbar