

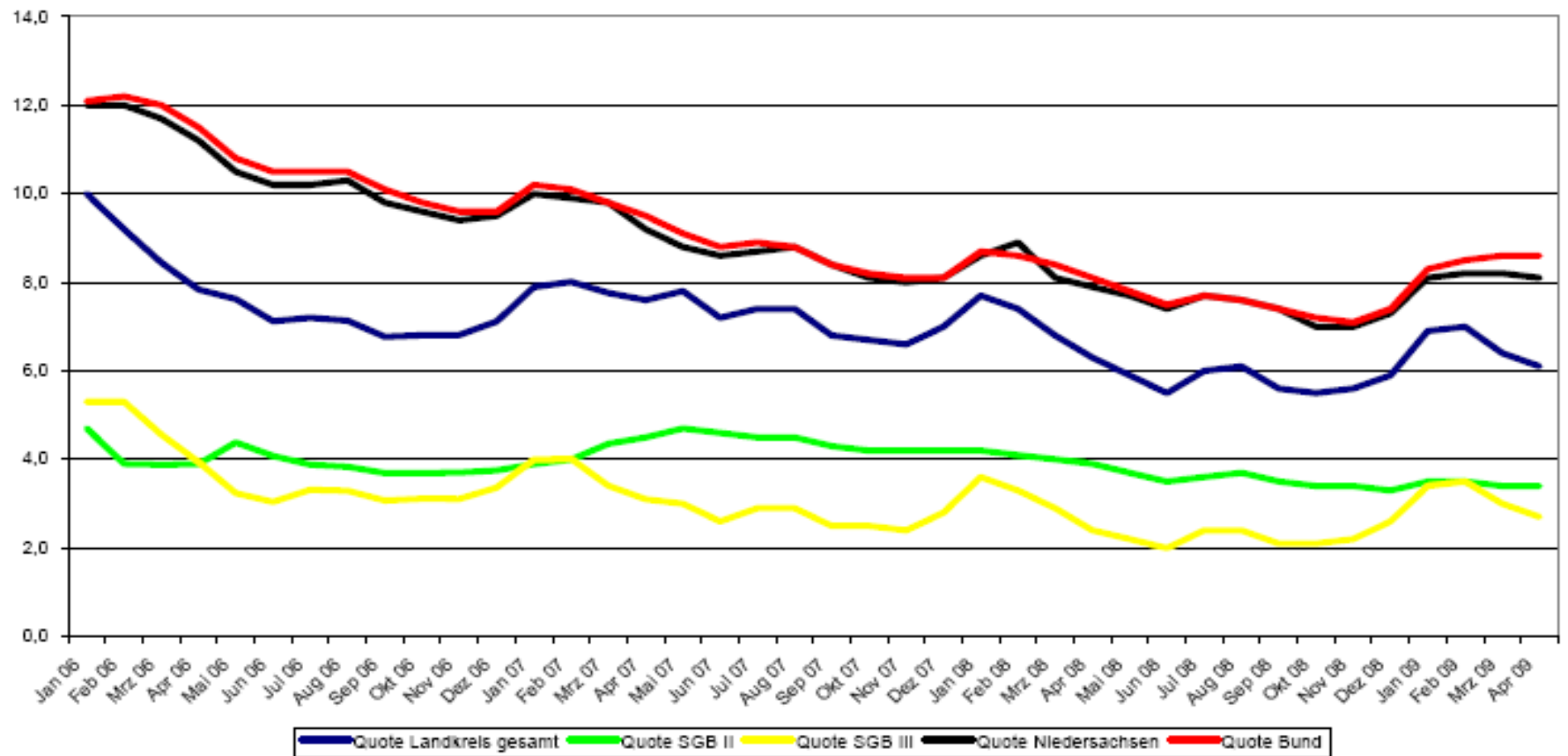
Gemeinde Rastede im Auftrag des Landkreises Ammerland tätig für

- Leistungserbringung und Arbeitsvermittlung
Sozialgesetzbuch Zweites Buch (SGB II)
- Leistungserbringung SGB XII
 - 4. Kapitel = ab 65. Lebensjahr oder
18 - 65 und voll erwerbsgemindert
 - 3. Kapitel = nicht dauerhaft voll erwerbsgeminderte
- Leistungserbringung Asylbewerberleistungsgesetz
(AsylbLG)

Neuregelung Leistungserbringung SGB II

- **Arbeitsgemeinschaften**
(Arge; Jobcenter) = 346
z.B. Stadt Oldenburg
- **Getrennte Trägerschaft** = 20
z.B. Landkreis Wesermarsch
- Laut BVerfG-Urteil vom 20.12.2007 = Verfassungswidrig;
Neuregelung bis zum 31.12.2010 gefordert
- **Optionskommunen** = 69
z.B. Landkreis Ammerland
- Laut BVerfG-Urteil vom 20.12.2007 = Verfassungskonform
- Aber: zwischenzeitliche Föderalismusreform verwehrt Verlängerung über den 31.12.2010 hinaus;
- Grundgesetzänderung oder einfach gesetzliche Regelung umstritten
(Vorschlag: ZAG und Option ohne Öffnungsklausel festschreiben)

Entwicklung Arbeitslosenquoten Landkreis, Niedersachsen, Bund



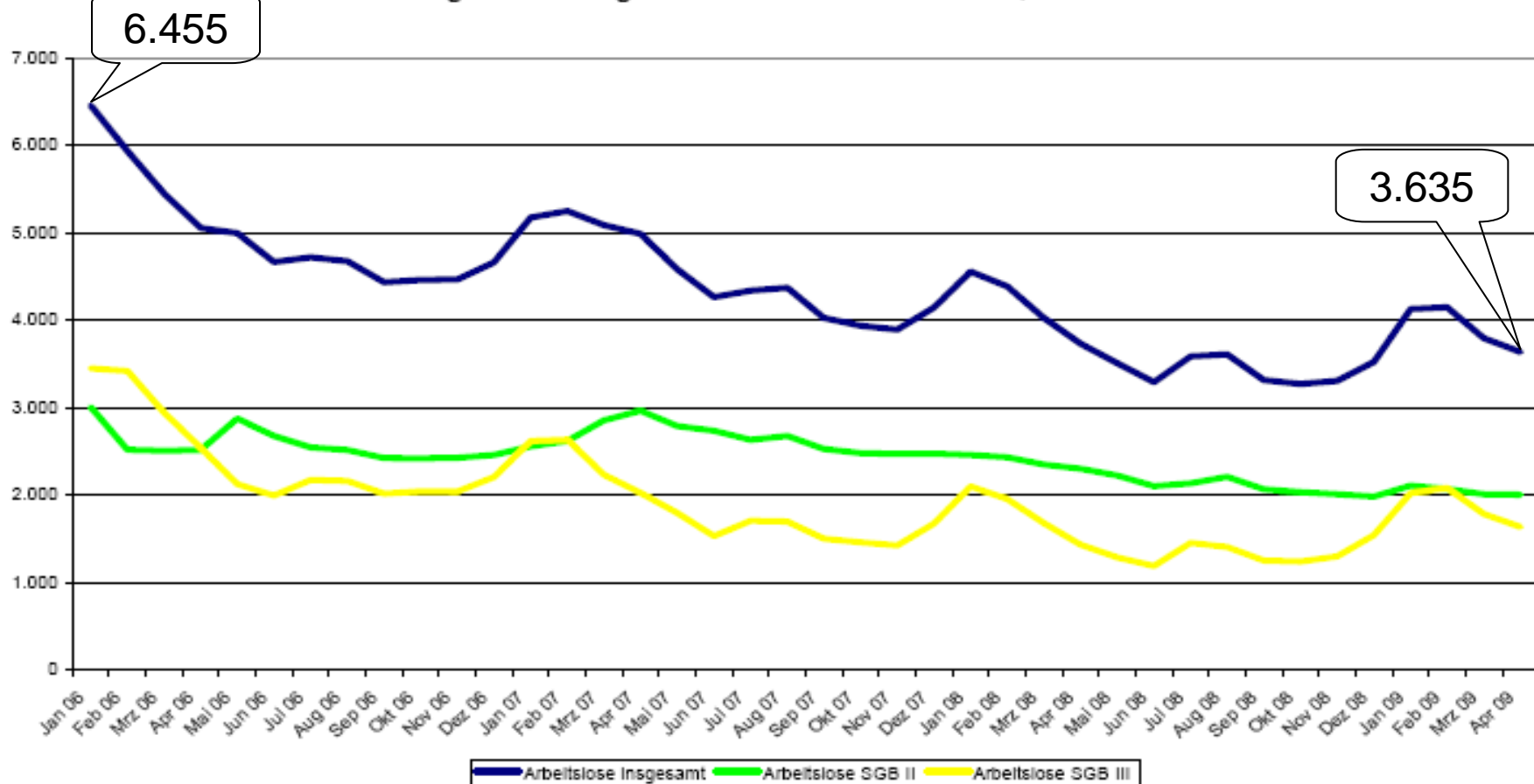
**Arbeitslosenquoten in Niedersachsen
April 2009**

Ammerland aktuell	6,1
Ammerland Vormonat	6,4
Ammerland Vorjahr	6,3

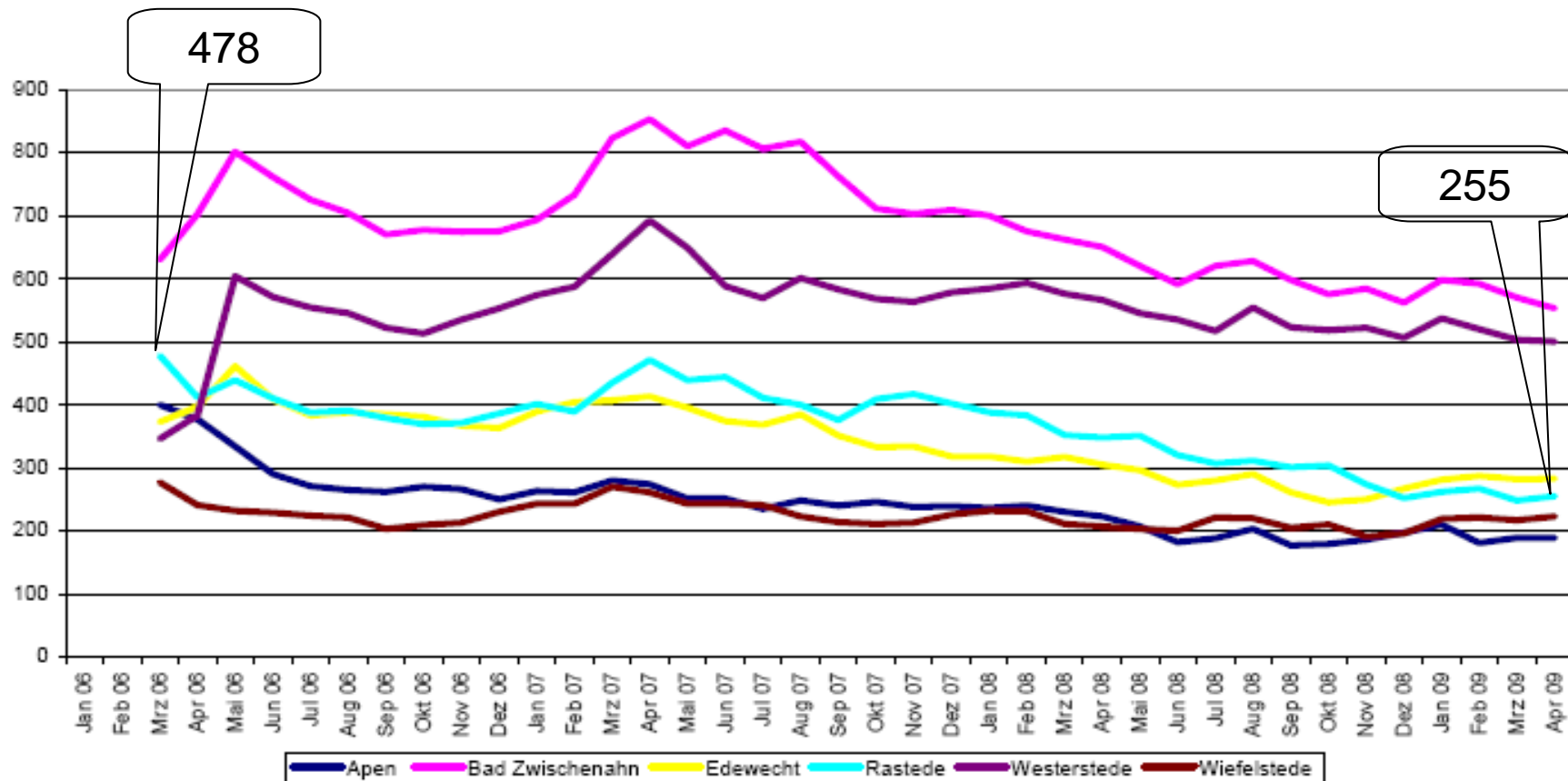
Vechta	4,6
Emsland	4,9
Harburg	5,4
Diepholz	5,5
Rotenburg (Wümme)	5,7
Grafschaft Bentheim	5,8
Osnabrück	5,8
Osterholz	5,9
Ammerland	6,1
Verden	6,5
Oldenburg	6,7
Cloppenburg	6,9
Gifhorn	7,0
Wolfenbüttel	7,2
Wolfsburg, Stadt	7,2
Cuxhaven	7,5
Stade	7,6
Friesland	7,7
Nienburg (Weser)	7,7
Peine	8,0
<i>Niedersachsen</i>	<i>8,1</i>
Wittmund	8,2
Wesermarsch	8,2
Lüneburg	8,3
Soltau-Fallingb.ostel	8,5
Uelzen	8,5
Celle	8,6
Leer	8,7
Hildesheim	8,8
Aurich	8,9
Schaumburg	8,9
Göttingen	9,0
Holzminden	9,2
Northeim	9,3
Hameln-Pyrmont	9,6
Osnabrück, Stadt	9,7
Region Hannover	9,7
Oldenburg (Oldenburg), Stadt	10,0
Helmstedt	10,1
Salzgitter, Stadt	10,8
Goslar	10,9
Emden, Stadt	11,2
Osterode am Harz	11,4
Delmenhorst, Stadt	11,5
Lüchow-Dannenberg	12,0
Wilhelmshaven, Stadt	13,1

fett: Optionskreise

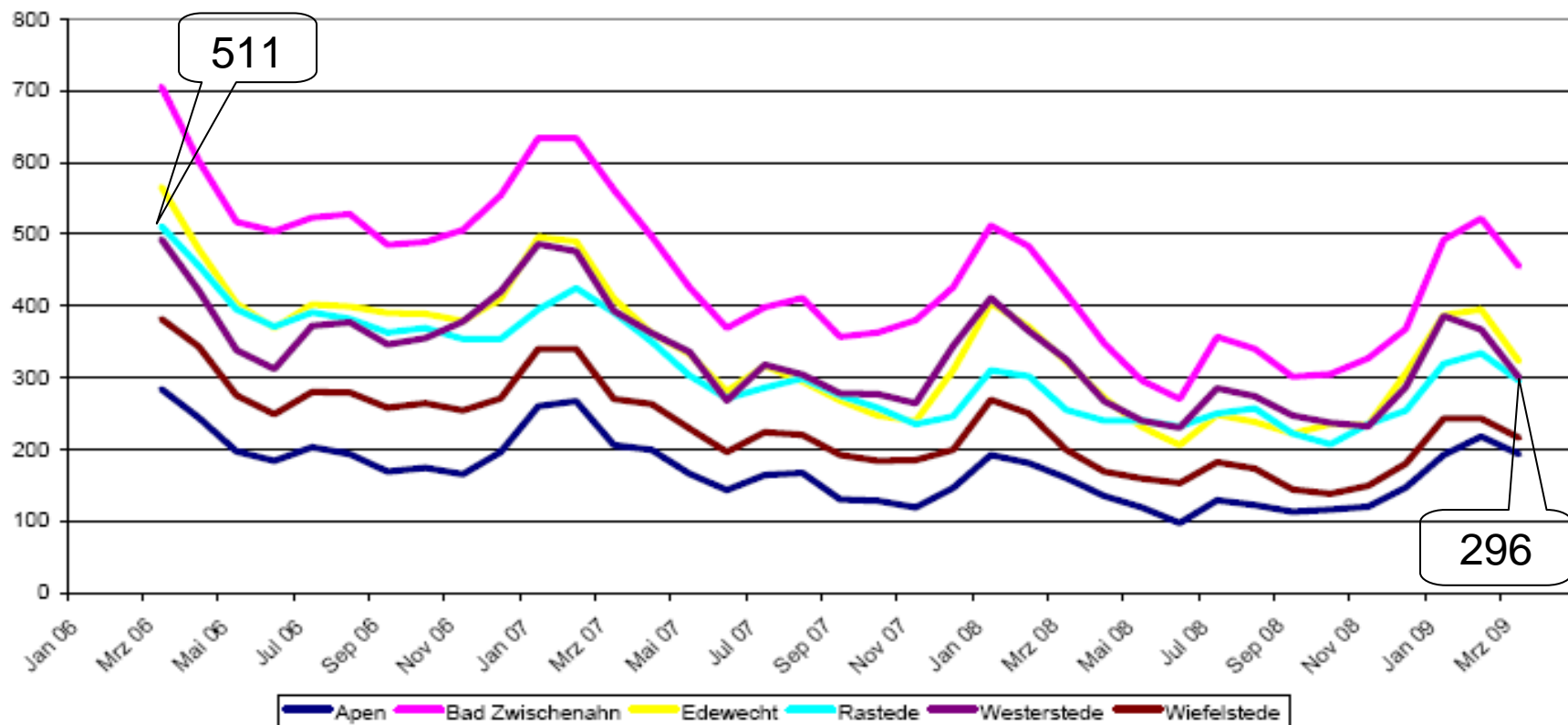
Entwicklung Arbeitslosigkeit im Landkreis Ammerland, absolute Zahlen



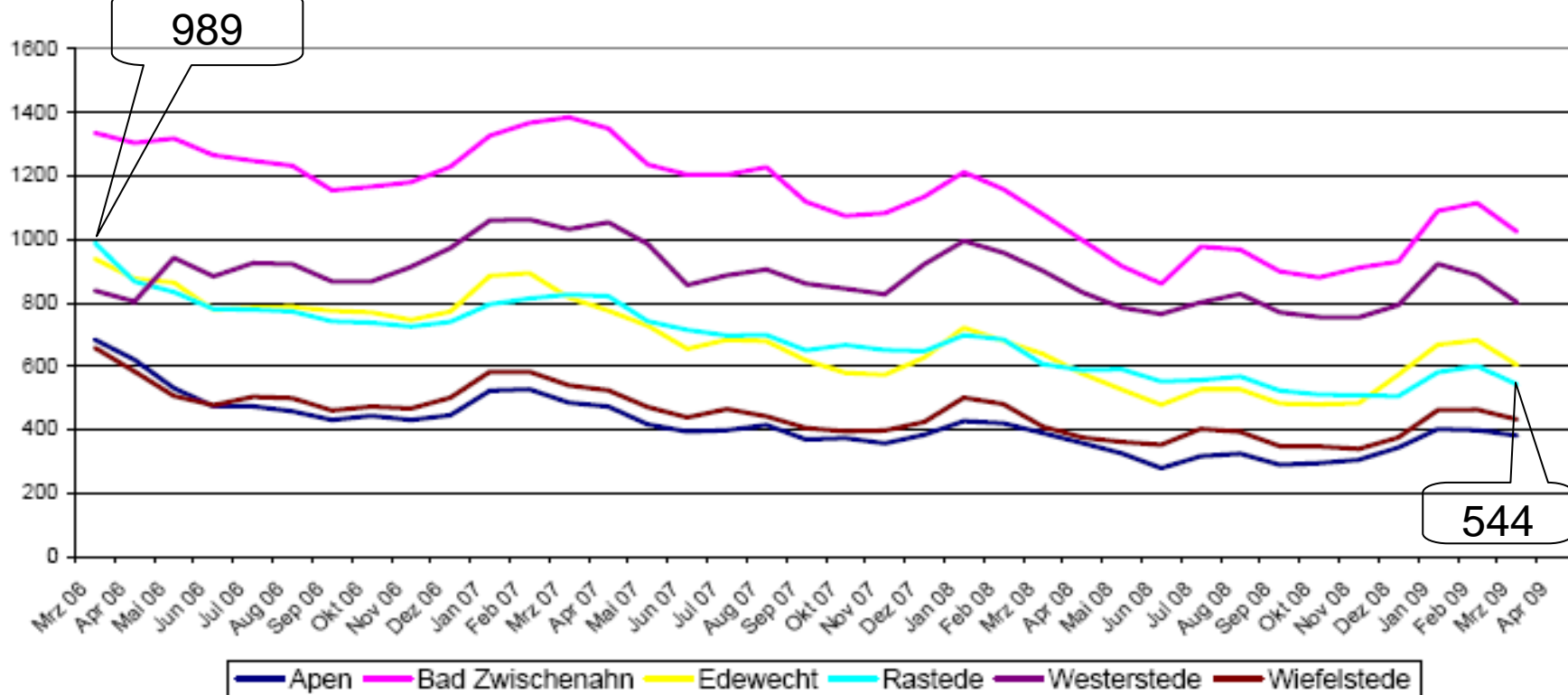
Arbeitslose SGB II nach Gemeinden



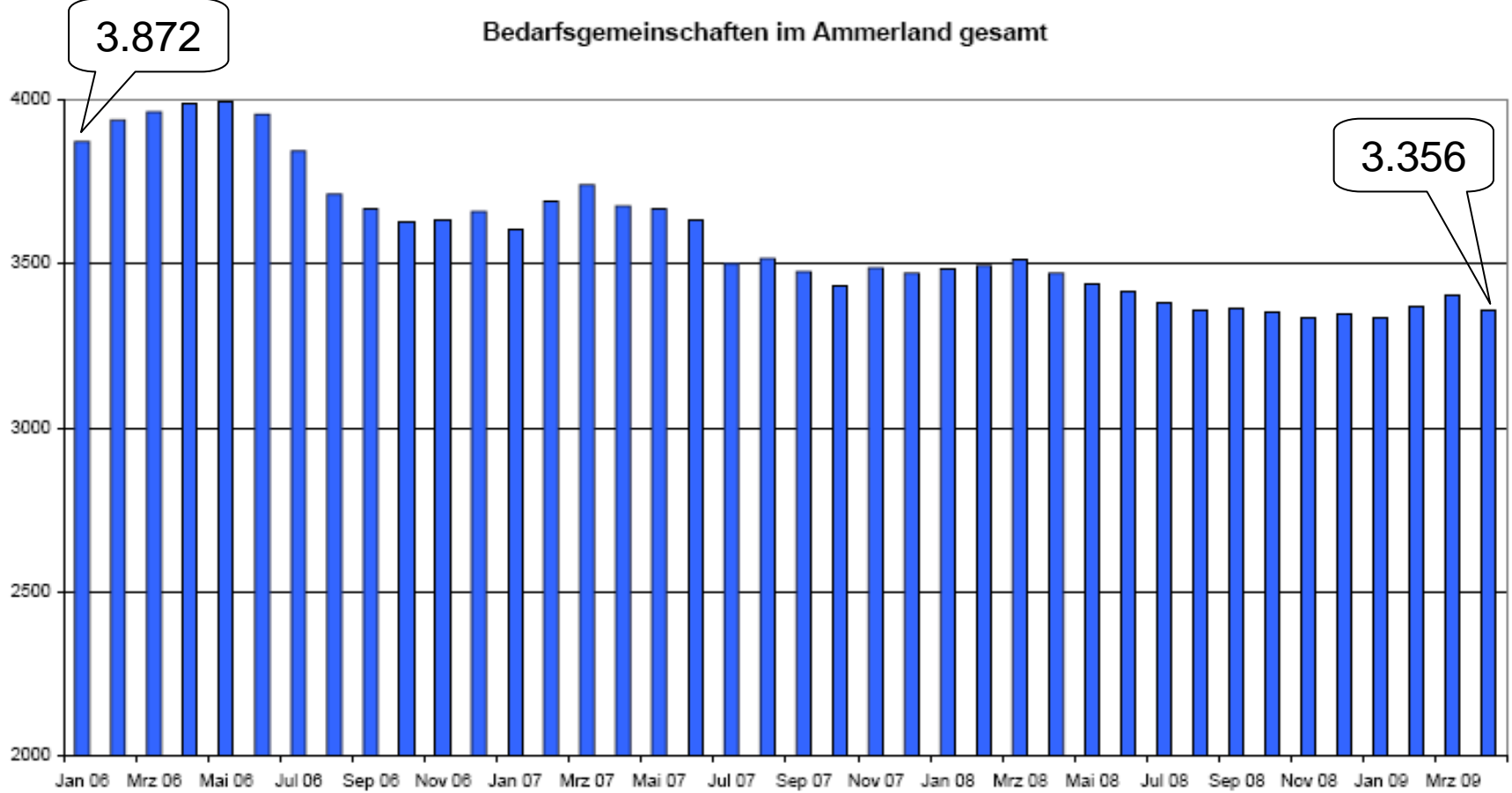
Arbeitslose SGB III nach Gemeinden



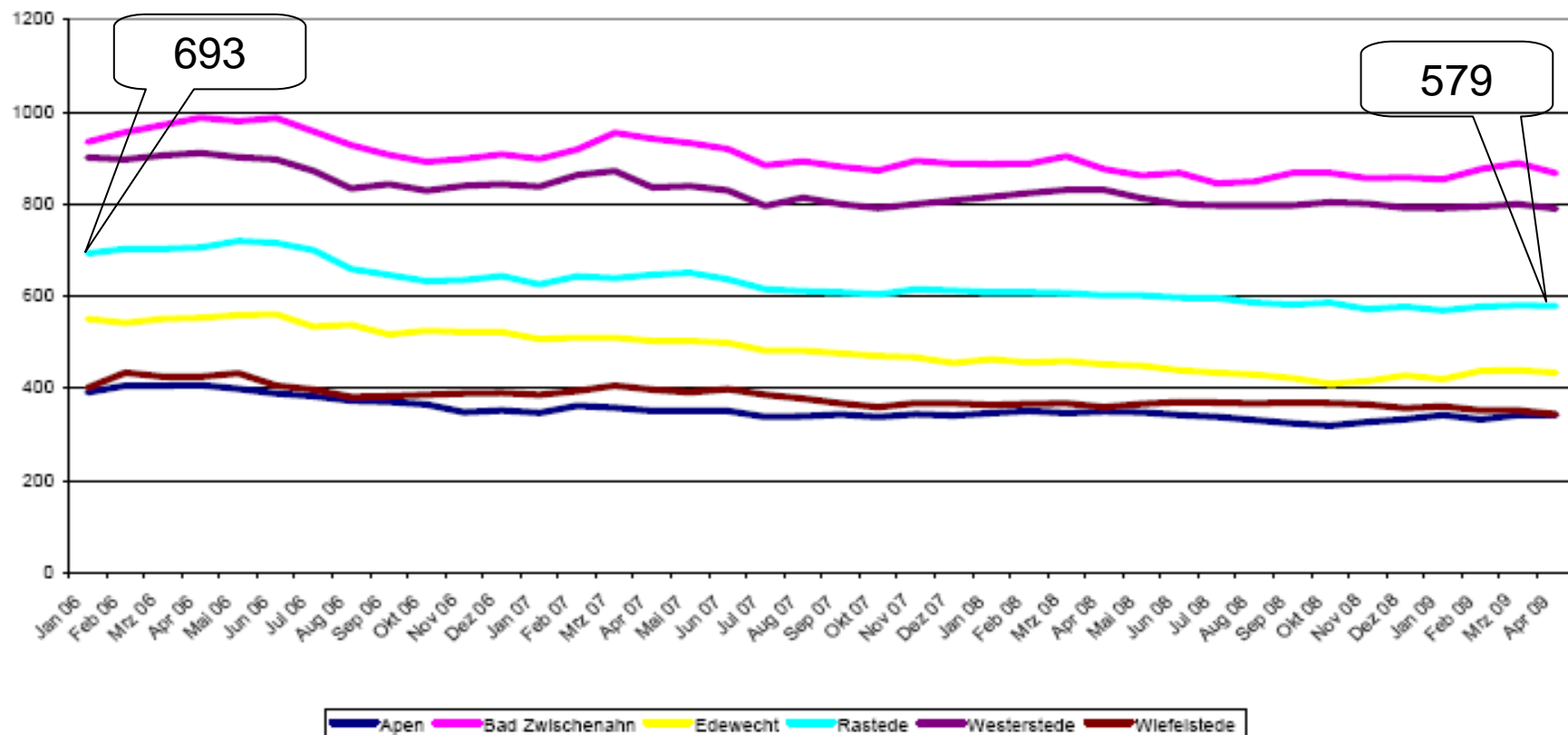
Arbeitslose nach Gemeinden SGB II und III gesamt



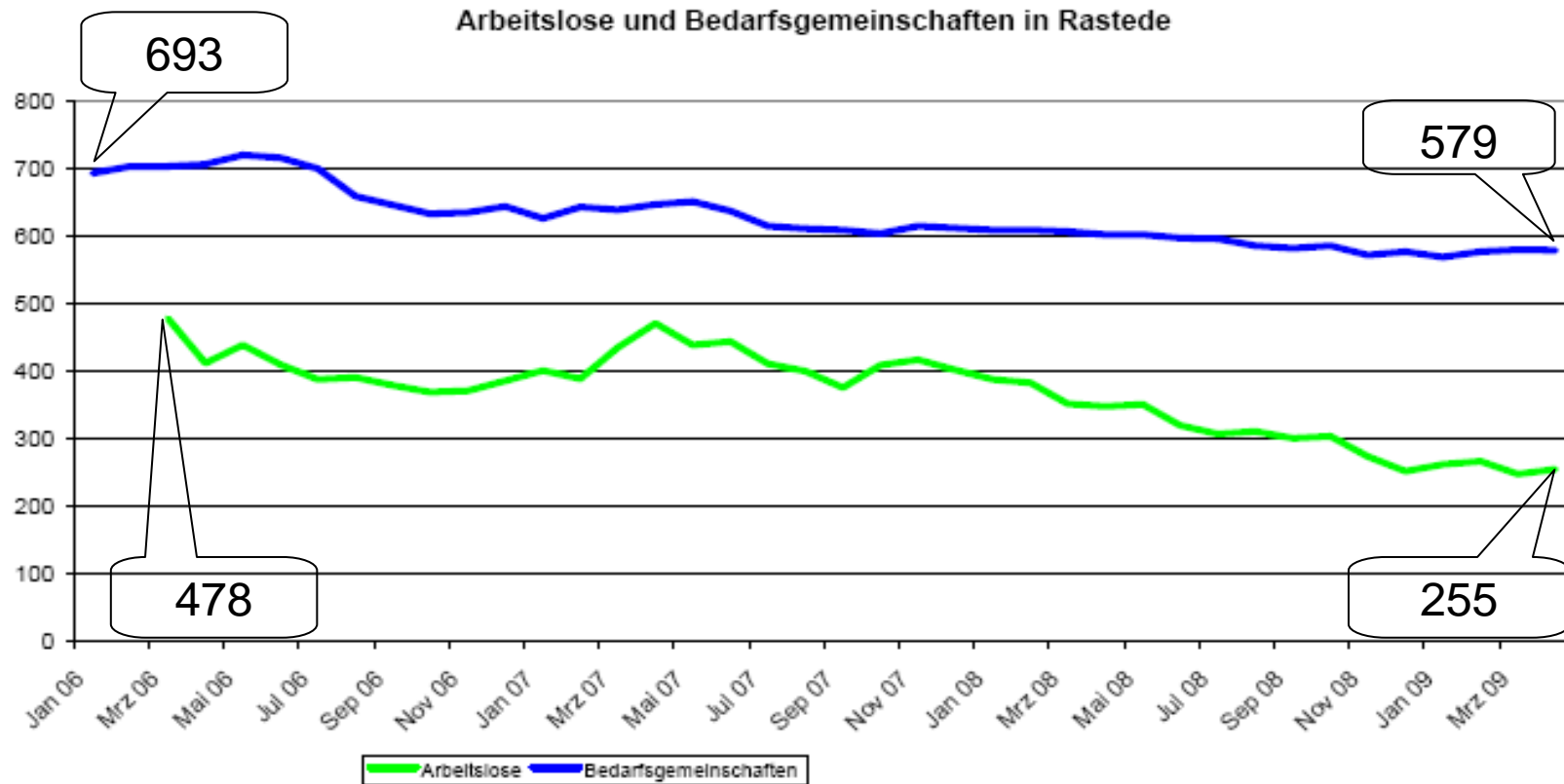
Bedarfsgemeinschaften im Ammerland gesamt



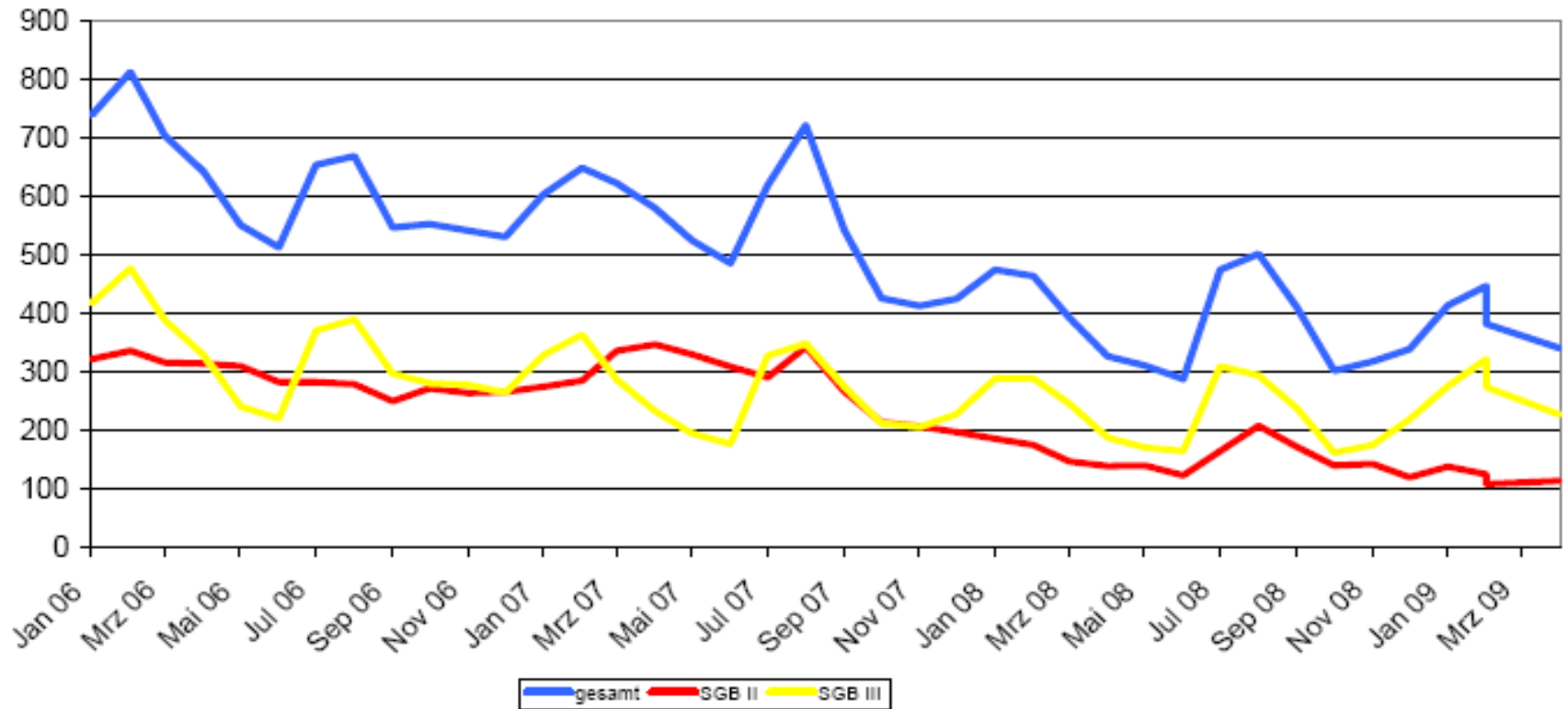
Entwicklung Bedarfsgemeinschaften nach Gemeinden



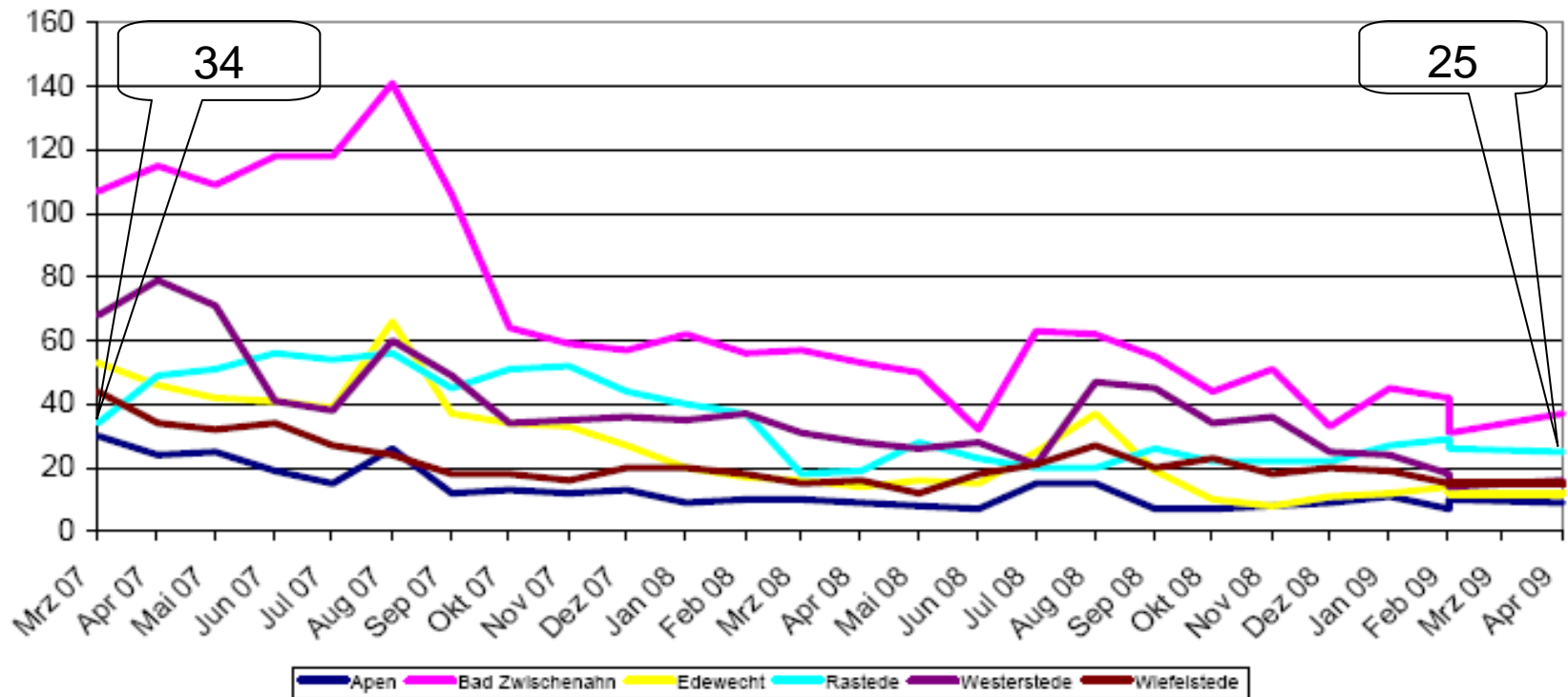
Arbeitslose und Bedarfsgemeinschaften in Rastede



Jugendarbeitslosigkeit im SGB II und SGB III, absolute Zahlen



Jugendarbeitslosigkeit im SGB II nach Gemeinden,
Daten ab März 2007 verfügbar



Bedarfsgemeinschaften außerhalb SGB II

