



Freisportflächenentwicklungskonzept

Zweck des Entwicklungskonzeptes:

1. Zielformulierung
2. Bestandsaufnahme der gedeckten/ungedekten Sportanlagen
3. Bedarfsgerechte Entwicklung der Sportanlagen
4. Nennung Einzelmaßnahmen
5. Zeitplan

Reihenfolge Maßnahmen 2007:

- a) Wahnbeck- Oberer Platz
- b) Rastede
 - Bau einer Neuanlage
 - Sanierung Tartanbahn Mühlenstraße
 - Überplanung Kleibrok



Neubau Schulsportanlage Feldbreite

- Möglichkeit durch Grundstückserwerb
- Nähe zum Schulzentrum Feldbreite
- Langjähriges Bedürfnis nach schulnaher Sportfläche
- Sanierung der leichtathletischen Anlagen Mühlenstraße wäre 2011 geplant gewesen

Deshalb wurde der Bau einer Schulsportanlage in das Entwicklungskonzept eingearbeitet.



Sportflächenentwicklungskonzept

Aussage für den Kernort Rastede

Schaffung eines zus. Großspielfeldes und Kleinspielfeld
zum Turnierbetrieb

- als Ersatz für ehem. Spielfeld Schützenhofstraße
- Ersatz für Trainingsflächen Rennplatz



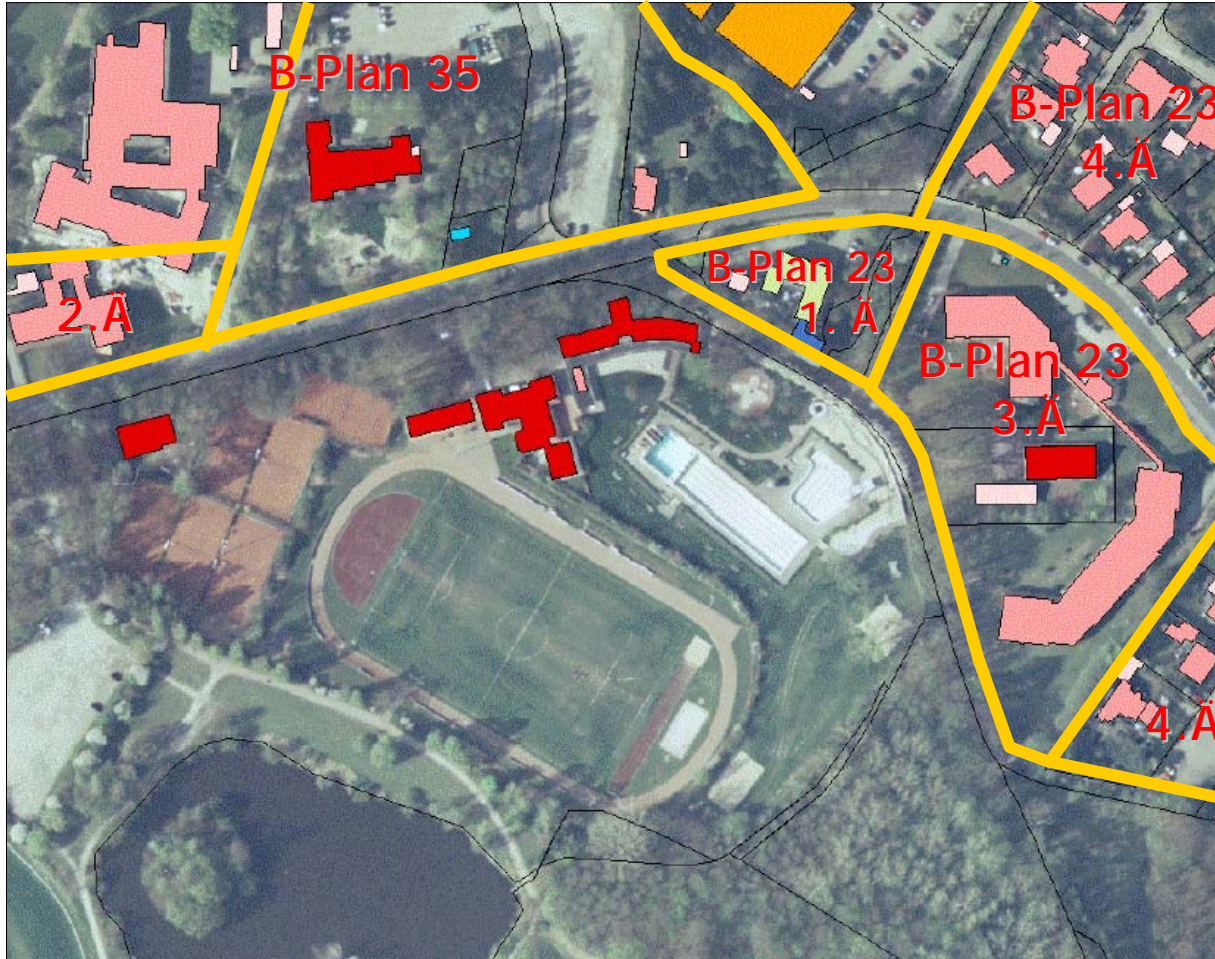
Planentwurf Mühlenstraße



2 Felder
Größe 90 x 65 m



Übersicht Bebauungspläne



B-Plan 23 3Ä - Klinik
SO

B-Plan 35 - AWO
SO Variante 1
WA Variante 2

B-Plan 35 2Ä
MI

B-Plan 23 4Ä
WA

B-Plan 23 1Ä - Gastst.
SO



Lärmgutachten

Variante 1

Trainingsbetrieb (Montag bis Freitag)	Werktag	Werktag	Werktag	Werktag	Summe
	RZ (6-8h)	(8-20h)	RZ (20-22h)	Nacht (22-6h)	
Fußballplatz 1	0,0 h	4,0 h	0,5 h	0,0 h	4,5 Std
Fußballplatz 2	0,0 h	4,0 h	0,0 h	0,0 h	4 Std
Spielbetrieb (Samstag)	Werktag	Werktag	Werktag	Werktag	
	RZ (6-8h)	(8-20h)	RZ (20-22h)	Nacht (22-6h)	
Fußballplatz 1	0,0 h	1,3 h	0,0 h	0,0 h	1,3 Std
Fußballplatz 2	0,0 h	1,3 h	0,0 h	0,0 h	1,3 Std
Spielbetrieb (Sonntag)	Sonntag	Sonntag	Sonntag	Sonntag	Sonntag
	RZ (7-9h)	(9-13h, 15-20h)	RZ (13-15h)	RZ (20-22h)	Nacht (22-7h)
Fußballplatz 1	0,0 h	1,0 h	0,0 h	0,0 h	0,0 h
Fußballplatz 2	0,0 h	1,0 h	0,0 h	0,0 h	0,0 h

Fußballspiel 90 Min (120 Min) = unmöglich



Lärmgutachten

Variante 2

Trainingsbetrieb (Montag bis Freitag)	Werktag	Werktag	Werktag	Werktag	Summe
	RZ (6-8h)	(8-20h)	RZ (20-22h)	Nacht (22-6h)	
Fußballplatz 1	0,0 h	4,0 h	2,0 h	0,0 h	6 Std
Fußballplatz 2	0,0 h	4,0 h	0,0 h	0,0 h	4 Std
Spielbetrieb (Samstag)	Werktag	Werktag	Werktag	Werktag	
	RZ (6-8h)	(8-20h)	RZ (20-22h)	Nacht (22-6h)	
Fußballplatz 1	0,0 h	5,0 h	ca. 1,0 h	0,0 h	6 Std
Fußballplatz 2	0,0 h	0,0 h	0,0 h	0,0 h	0 Std
Spielbetrieb (Sonntag)	Sonntag	Sonntag	Sonntag	Sonntag	Sonntag
	RZ (7-9h)	(9-13h, 15-20h)	RZ (13-15h)	RZ (20-22h)	Nacht (22-7h)
Fußballplatz 1	0,0 h	5,0 h	1,0 h	1,0 h	0,0 h
Fußballplatz 2	0,0 h	0,0 h	0,0 h	0,0 h	0,0 h



Bedarf FC Rastede

Trainingsbetrieb (Montag bis Freitag)	Werktag	Werktag	Werktag	Werktag	Summe
	RZ (6-8h)	(8-20h)	RZ (20-22h)	Nacht (22-6h)	
Fußballplatz 1	0,0 h	4,5 h	1,5 h	0,0 h	6 Std
Fußballplatz 2	0,0 h	4,0 h	1,5 h	0,0 h	5,5 Std

Spielbetrieb

(Samstag)

Fußballplatz 1	} durchschnittlich 4 Spiele = 7,5 Std		
Fußballplatz 2			
			7,5 Std

Spielbetrieb

(Sonntag)

Fußballplatz 1	} durchschnittlich 2 Spiele = 4 Std		
Fußballplatz 2			
			4 Std



Vergleich Bedarf FC / Nutzungszeit

Trainingsbetrieb (Montag bis Freitag)	FC Rastede	Variante 1	Defizit	Variante 2	Defizit
--	------------	------------	---------	------------	---------

Fußballplatz 1	6,0 h	4,5 h	1,5 h	6,0 h	0,0 h
Fußballplatz 2	5,5 h	4,0 h	1,5 h	4,0 h	1,5 h

**Spielbetrieb
(Samstag)**

Fußballplatz 1+2	7,5 h	1,3 h	7,5 h	6,0 h	1,5 h
------------------	-------	------------------	-------	-------	-------

**Spielbetrieb
(Sonntag)**

Fußballplatz 1+2	4,0 h	1,0 h	4,0 h	7,0 h	0,0 h
------------------	-------	------------------	-------	-------	-------



Zusammenfassung

Variante 2 gibt die Bewertung als WA wieder

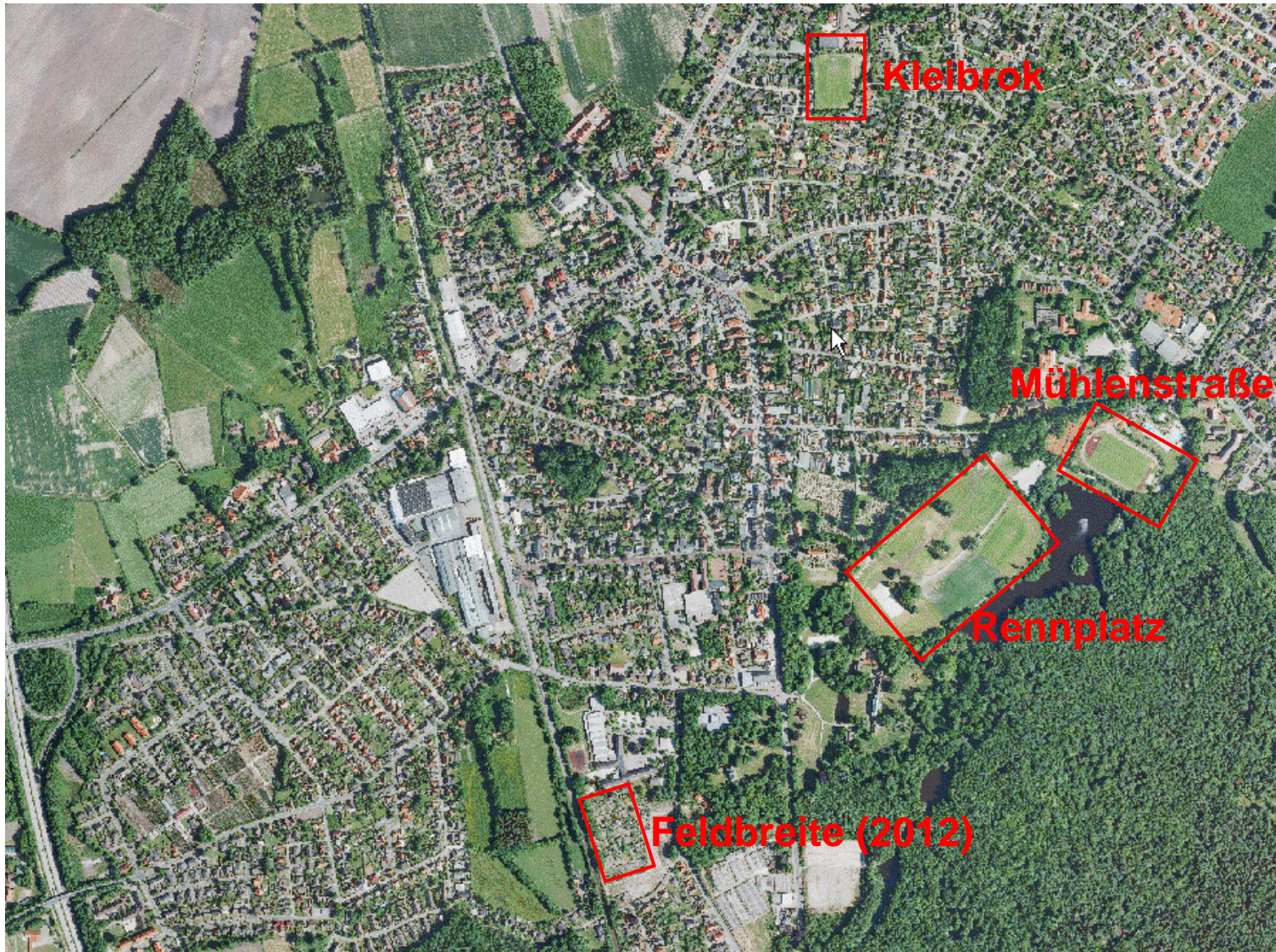
Variante 1 gibt die Bewertung als SO wieder

Im Bauantragsverfahren kommt es zu einer Neubewertung, wobei erfahrungsgemäß davon auszugehen ist, dass verschärfende Anpassungen an tatsächliche Verhältnisse erfolgen

Die neu angelegte Sportfläche wäre demnach Sa/So nicht nutzbar



Sportanlagen Kernort Rastede





Fortschreibung Zeitplan

Sportstätte	Maßnahme	Umsetzungszeitraum
Sportplatz Wahnbek (oben)	Anlegung als Kunstrasenfeld	erledigt
Schulsportfläche Feldbreite	Bau einer leichtathletischen Sportanlage	2010/11
Rastede Neuanlage einer Sportanlage	Planung von 1 Großspielfeld und 1 Kleinspielfeld (einschließlich Suche nach geeigneten Flächen)	2010/11
Rastede Neuanlage einer Sportanlage	Bau der Neuanlage	2012
Sportplatz Mühlenstraße	Tartanbahn	entfällt
Sportplatz Kleibrok	Überprüfung der vorhandenen Situation	2013 (Prüfung) 2014 (ggfs. Veränderung)