

**Raumsituation
Kindergarten Hahn-Lehmden**

Vorlage-Nr. 2011/088

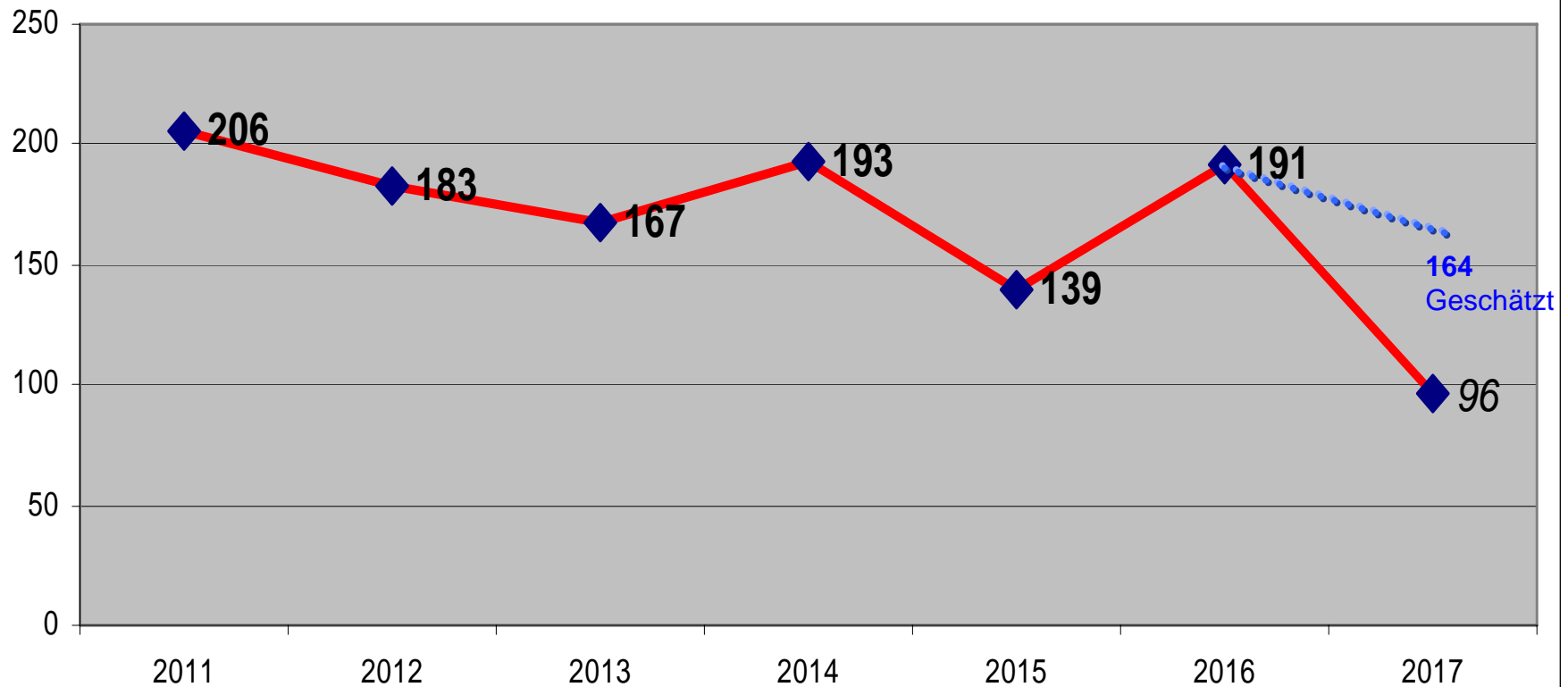
Kindergarten Hahn-Lehmden

- **Träger/Eigentümer:**
Diakonisches Werk Hahn-Lehmden e.V.
- **Gruppen:**
 - 1 Regelgruppe vormittags mit 25 Kindern
 - 1 Regelgruppe vor-/nachmittags mit 25 Kindern
 - 1 Integrationsgruppe mit 18 Kindern
- **Geplant:** 1 Krippengruppe mit 15 Kindern

Veränderung Schulpflicht

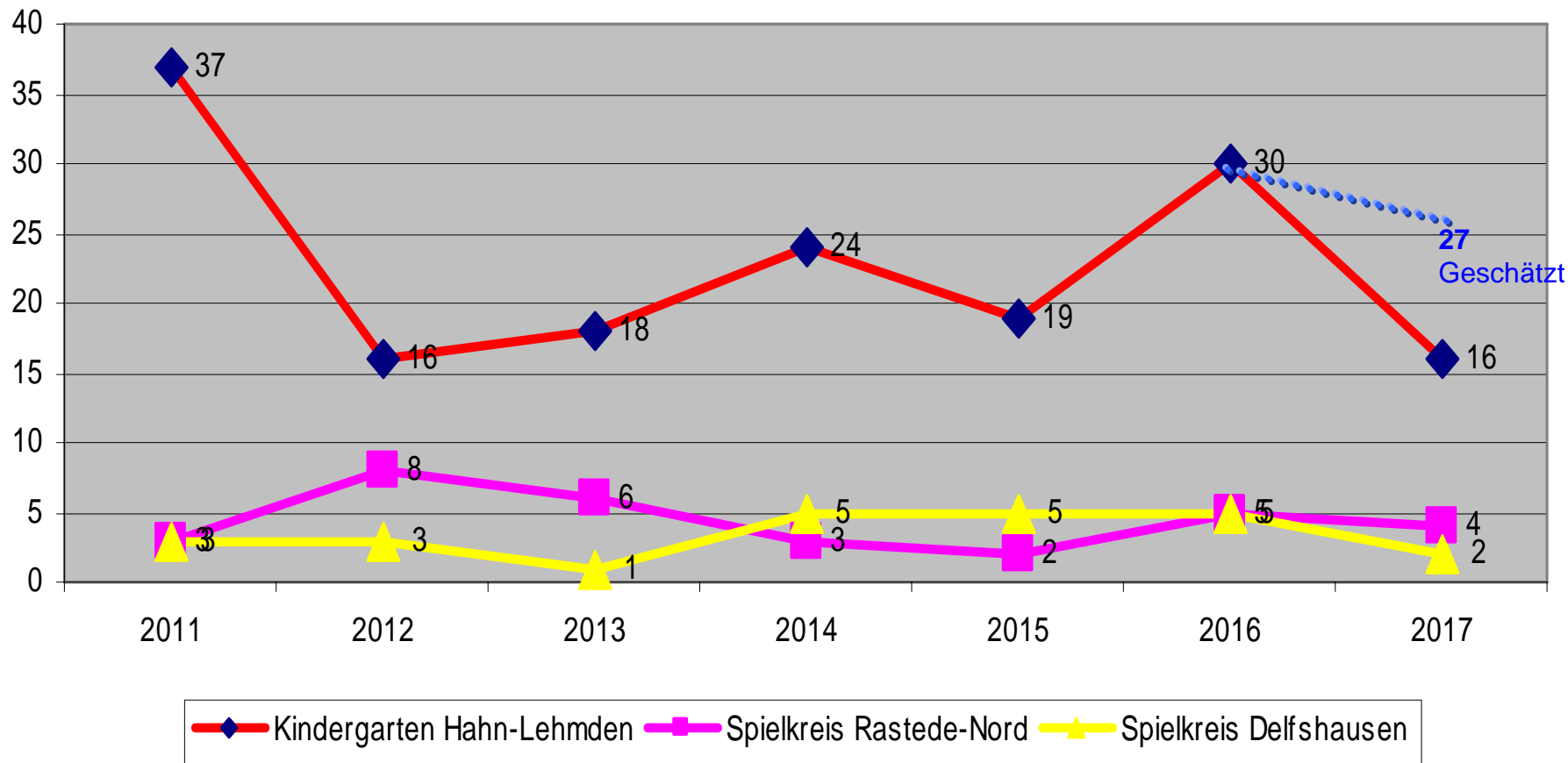
- Schuljahr = 1.8. – 31.7. jeden Jahres
- 2011 = 02.08.04 – 01.09.05 „ = 13 Monate
- 2012 = 02.09.05 – 01.10.06 „ = 13 „
- 2013 = 02.10.06 – 01.10.07 „ = 12
- 2014 = 02.10.07 - 01.10.08 „ = 12 „
- 2015 = 02.10.08 – 01.10.09 „ = 12 „
- 2016 = 02.10.09 – 01.10.10 „ = 12 „
- 2017 = 02.10.10 – 01.10.11 „ = 12 „

Schulpflichtige Kinder

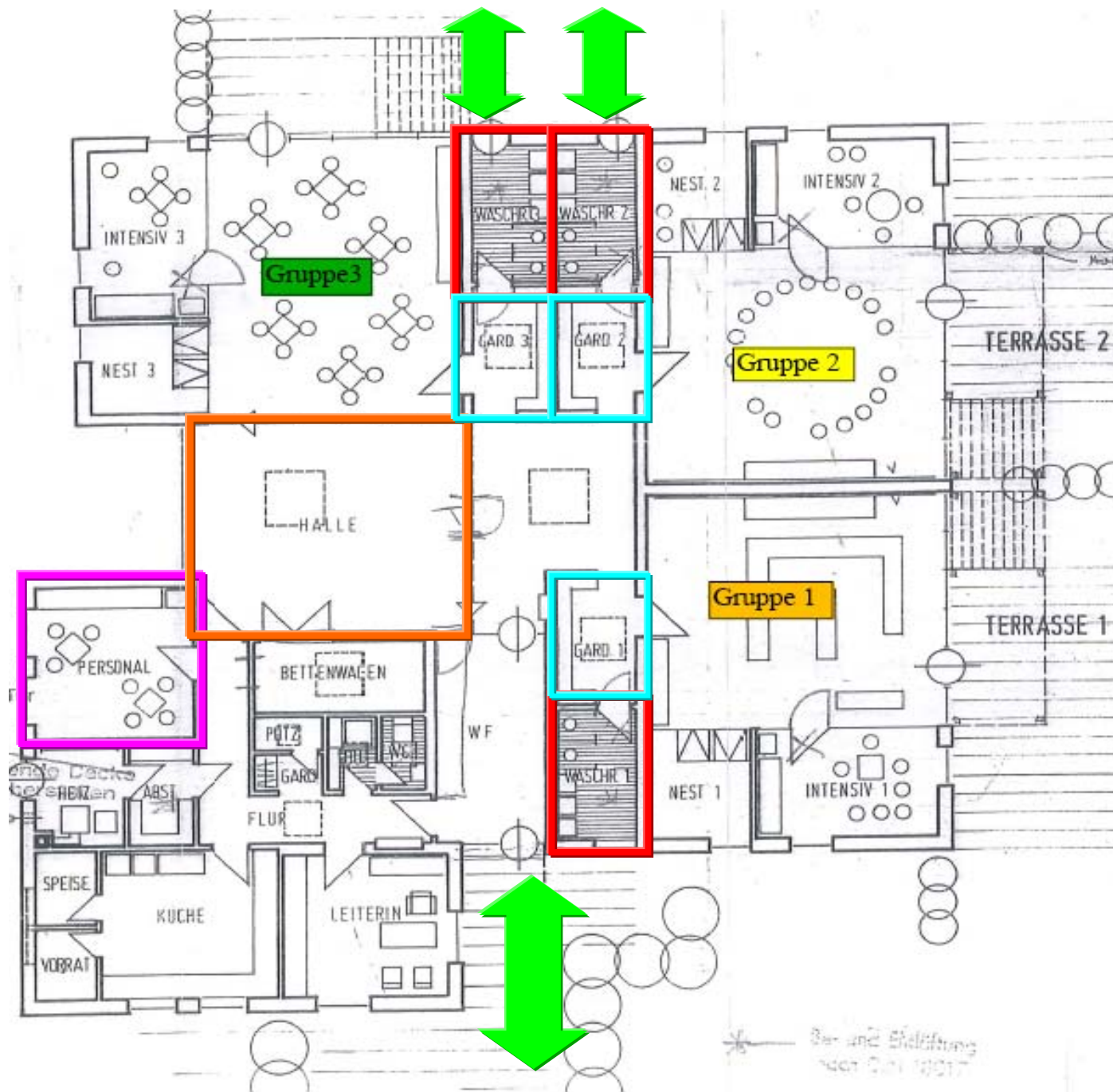


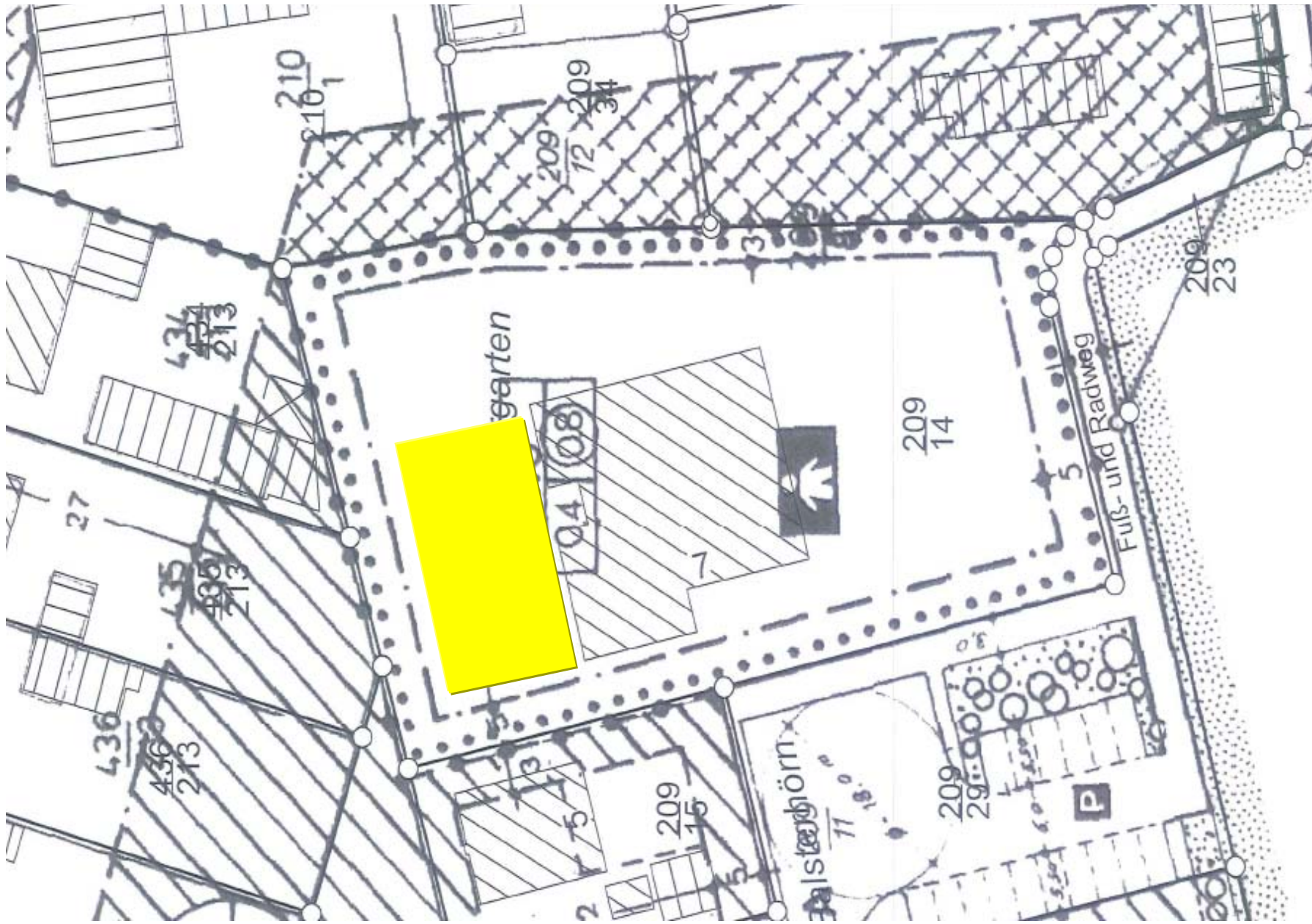
(Die Zahl für 2017 umfasst nur den Geburtszeitraum 02.10.2010-30.04.2011;
Zeitraum 01.05.2011-01.10.2011 geschätzt entsprechend bisheriger Zahlen)

Grundschule Hahn-Lehmden Einschulungen



(Die Zahl für 2017 umfasst nur den Geburtszeitraum 02.10.2010-30.04.2011;
Zeitraum 01.05.2011-01.10.2011 geschätzt entsprechend bisheriger Zahlen)





Raumprogramm

- Krippengruppe
 - 1 Gruppenraum mit Sanitärraum und Garderobenbereich
 - 1 Ruheraum
 - Abstellraum
- Kindergarten
 - Raum für Kleingruppenbetreuung
 - ggf. Mitarbeitererraum (falls Umnutzung Flur o.ä.)
 - Behindertentoilette (auch Mitarbeitertoilette)

Beschlussvorschlag:

- Dem vorgelegten Raumprogramm für den Anbau eines Krippentraktes und sonstiger Räumlichkeiten beim Kindergarten Hahn-Lehmden wird auf der Grundlage der Beratungen zugestimmt.
- Die Verwaltung wird beauftragt, Vorentwürfe und Kostenschätzungen erstellen zu lassen.