

**Situationsbericht
des Amtes für Arbeit und Soziales**

Vorlage-Nr. 2011/086

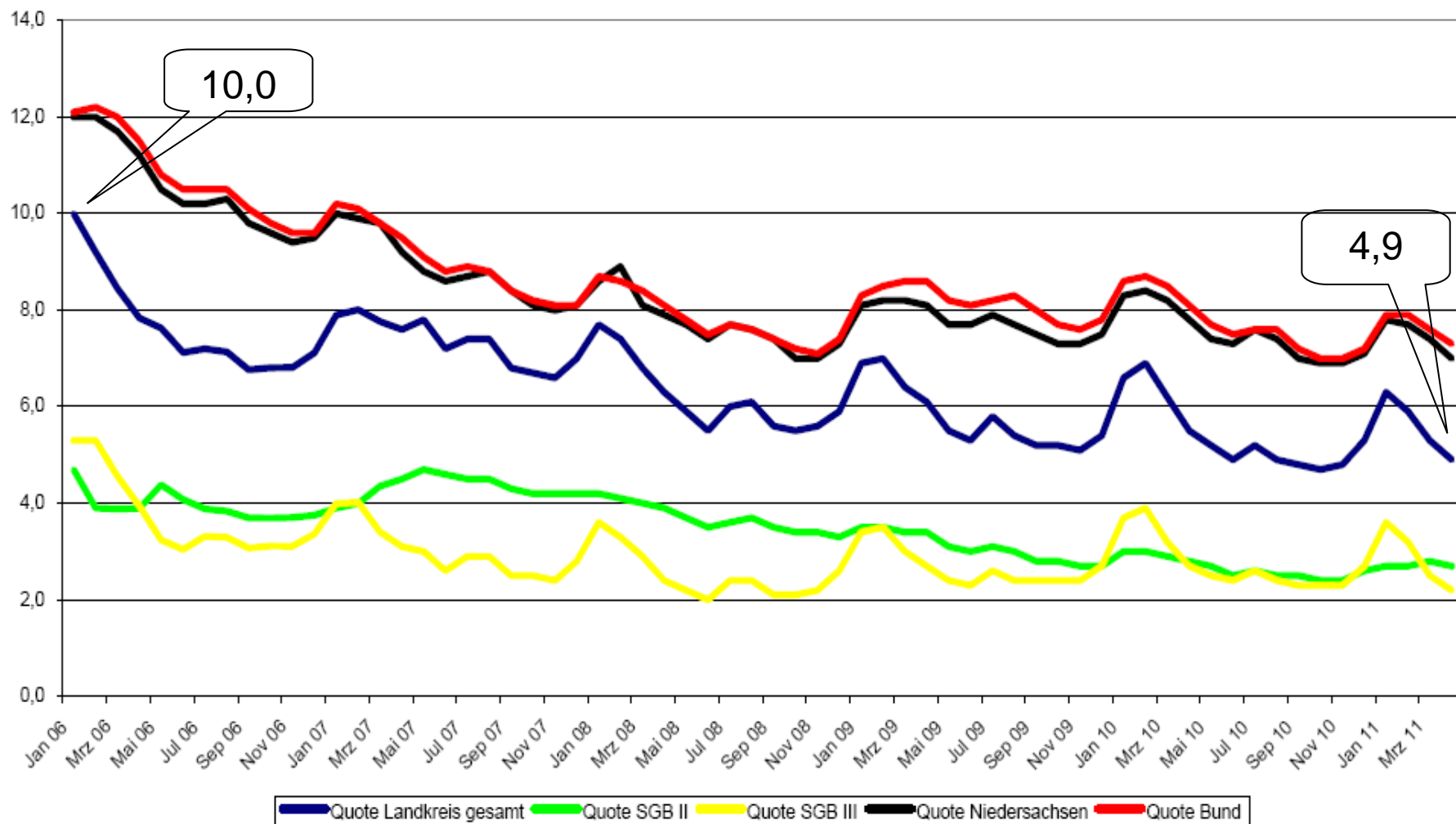
FB Arbeit und Soziales

im Auftrag des Landkreises Ammerland

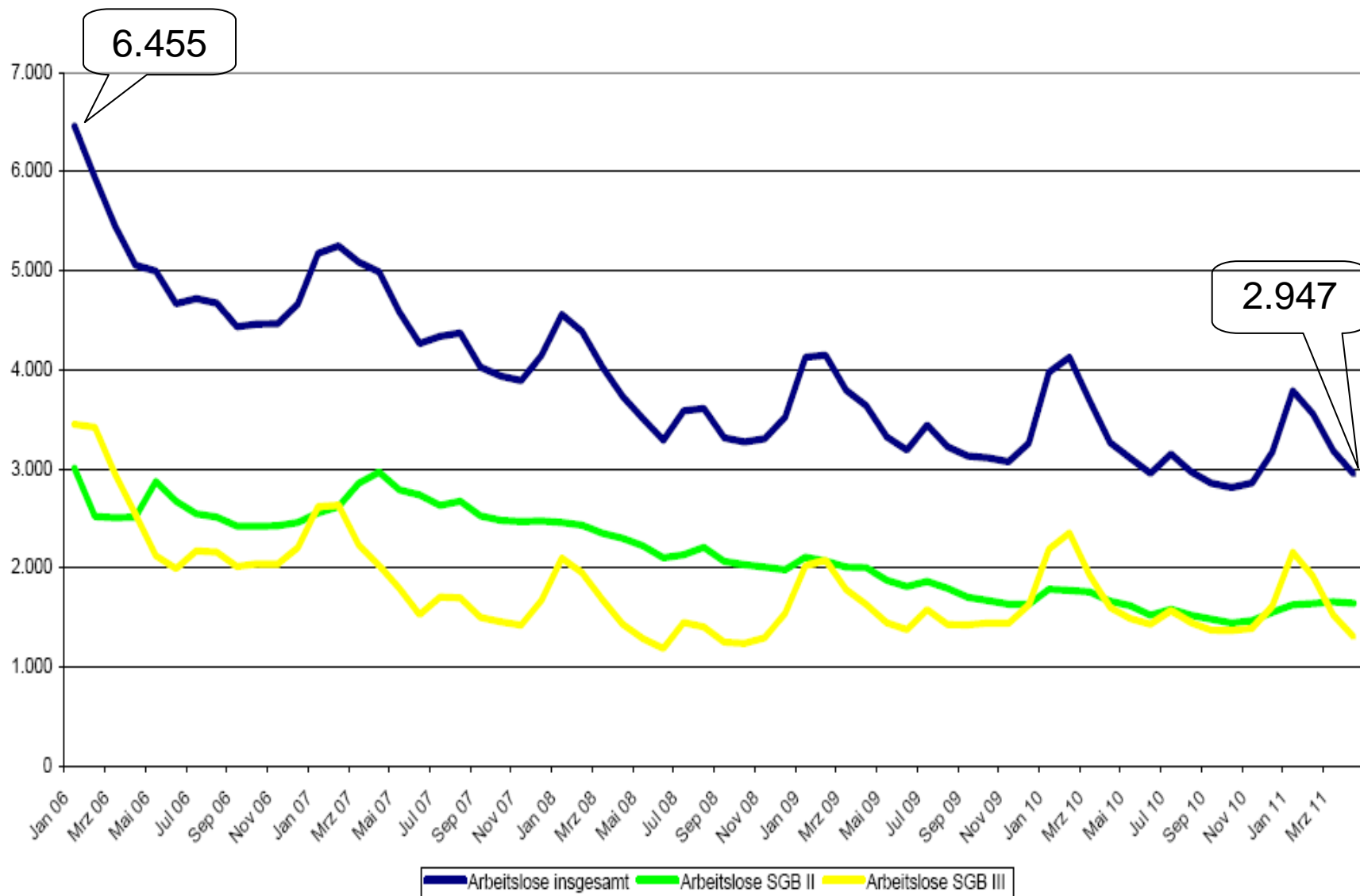
tätig für

- Leistungserbringung Sozialgesetzbuch Zweites Buch (SGB II)
(Arbeitsvermittlung sowie Bildungs- und Teilhabepaket bearbeitet der Landkreis selbst)
- Leistungserbringung SGB XII
 - 4. Kapitel = ab 65. Lebensjahr oder
18 - 65 und voll erwerbsgemindert
 - 3. Kapitel = nicht dauerhaft voll erwerbsgeminderte
- Leistungserbringung Asylbewerberleistungsgesetz (AsylbLG)

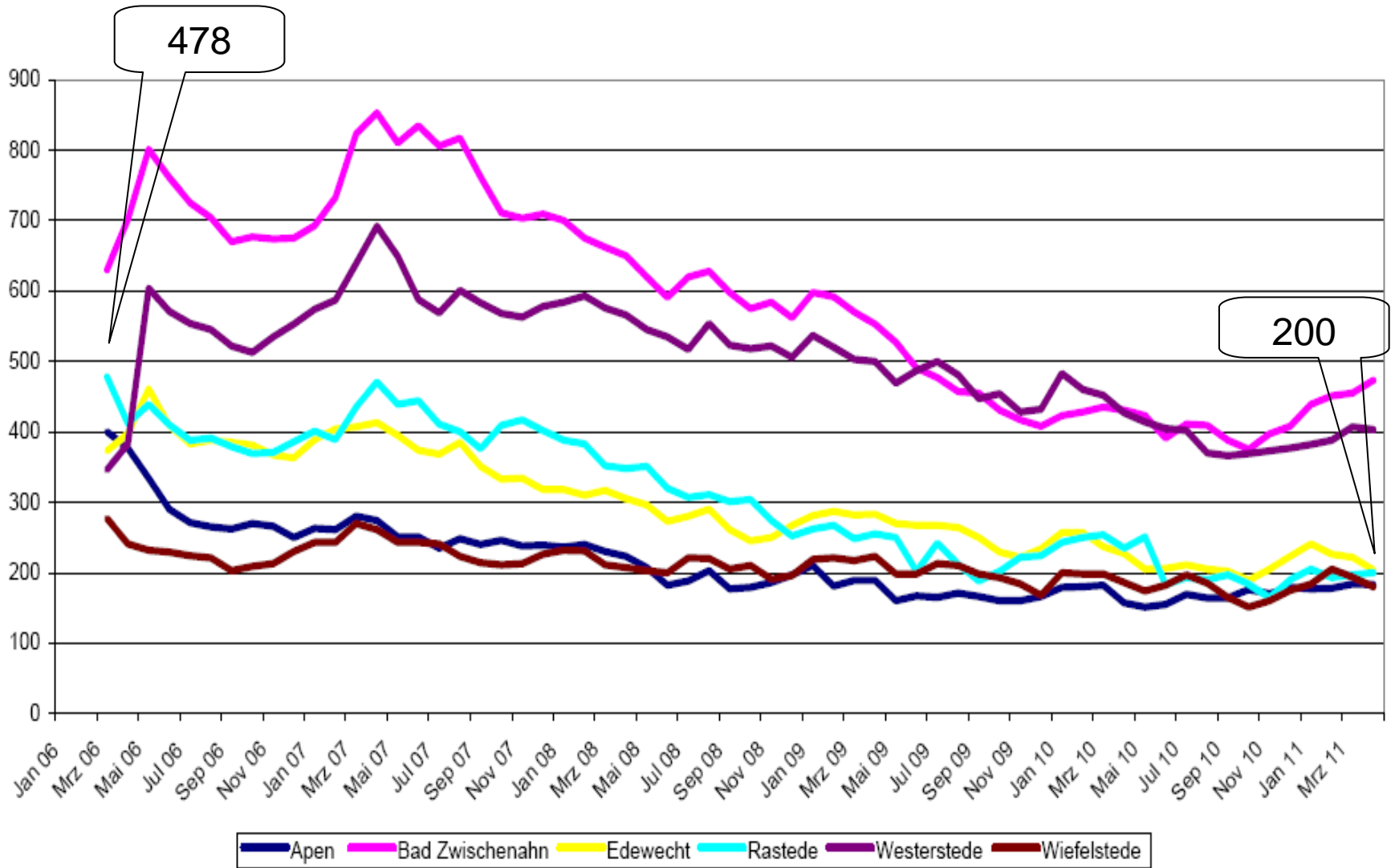
Entwicklung Arbeitslosenquoten Landkreis, Niedersachsen, Bund



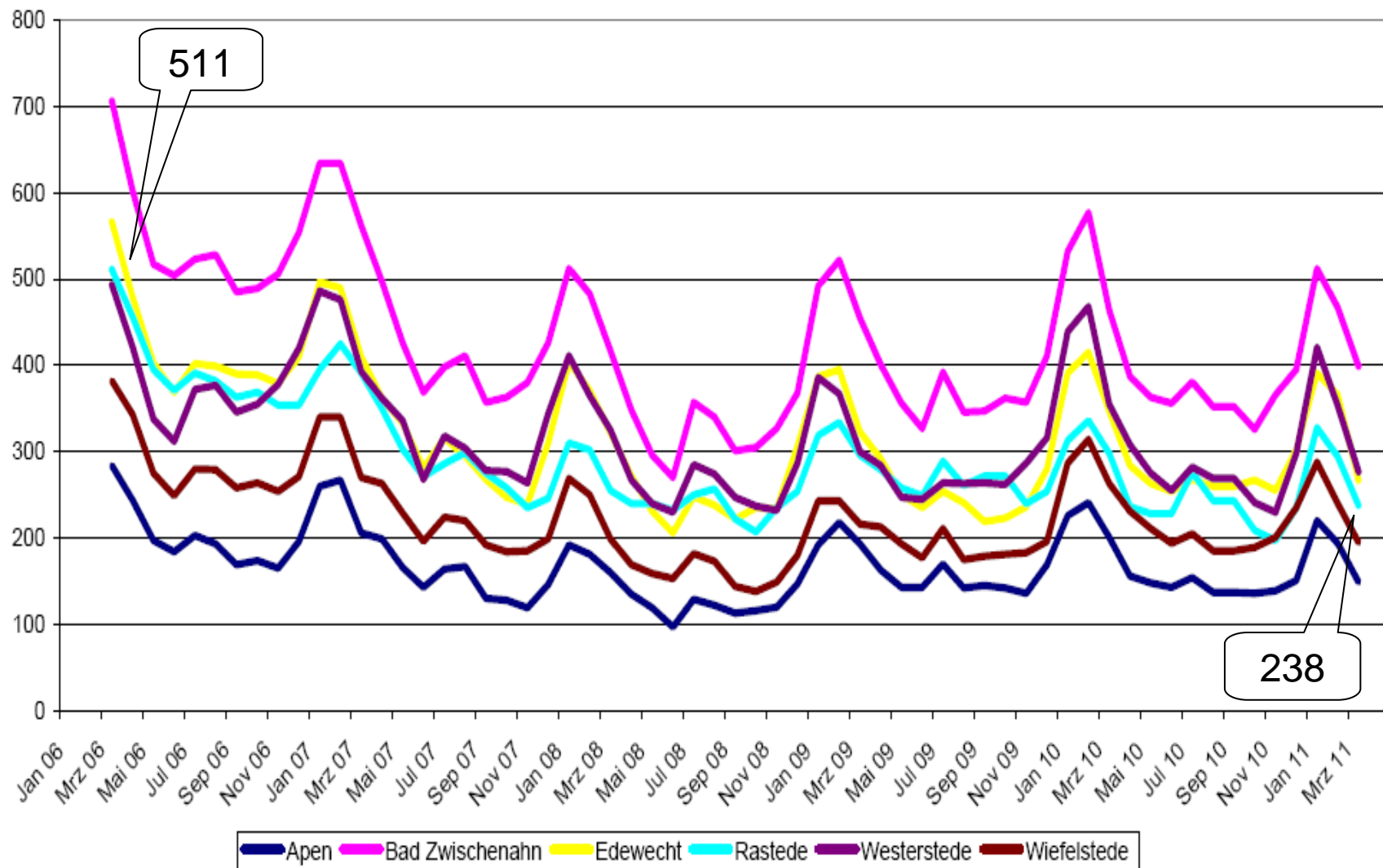
Entwicklung Arbeitslosigkeit im Landkreis Ammerland, absolute Zahlen



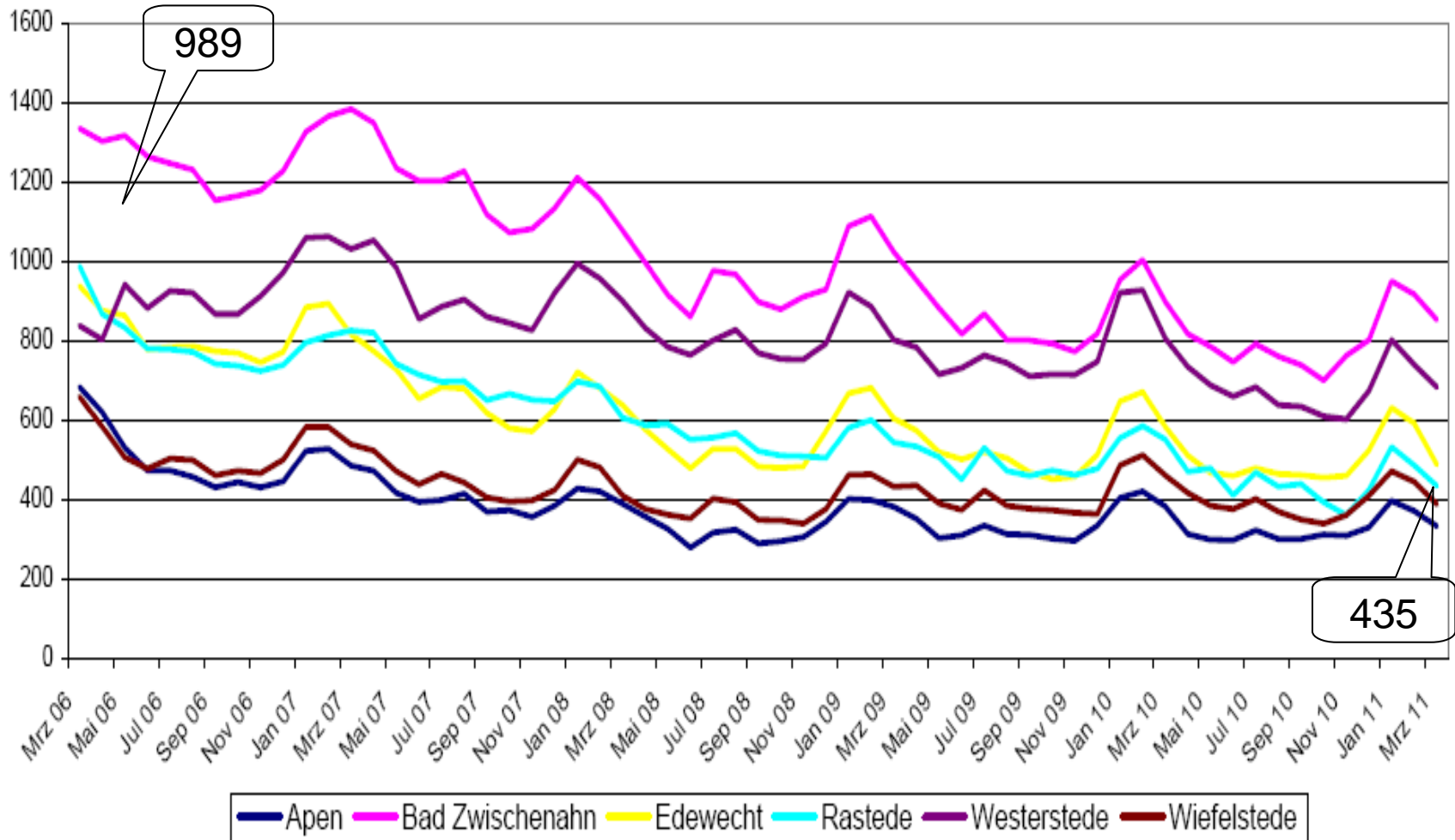
Arbeitslose SGB II nach Gemeinden



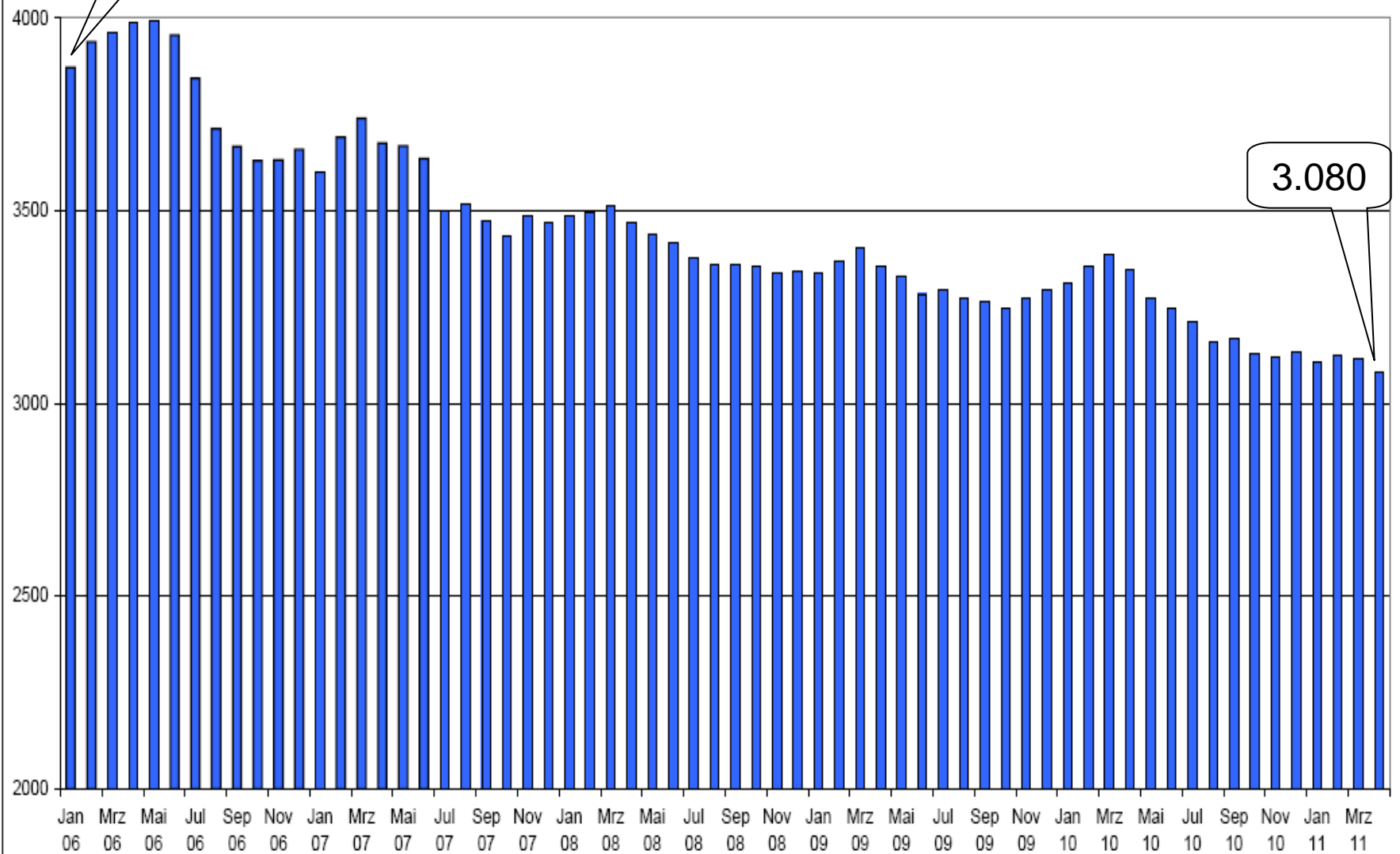
Arbeitslose SGB III nach Gemeinden



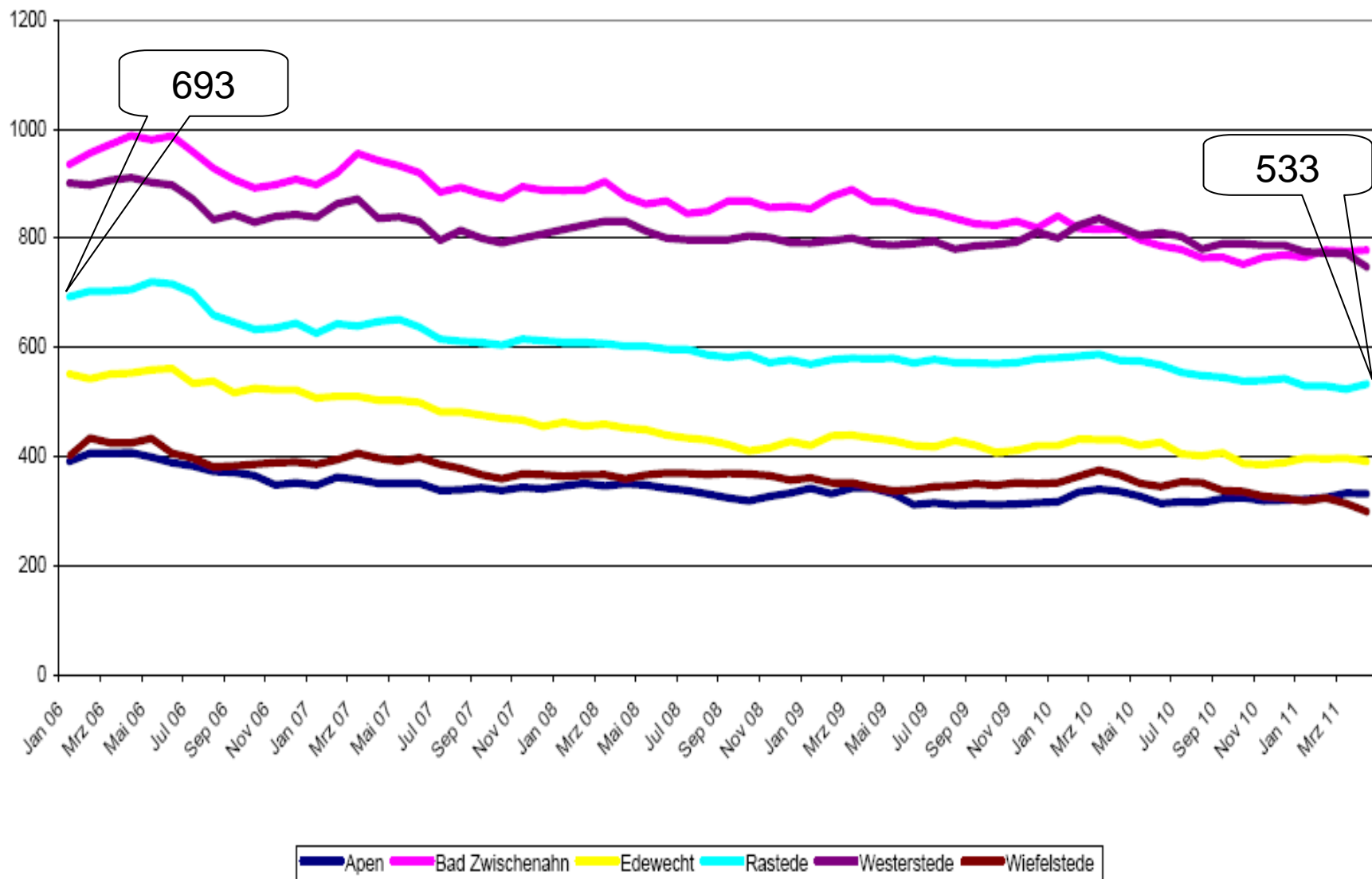
Arbeitslose nach Gemeinden SGB II und III gesamt



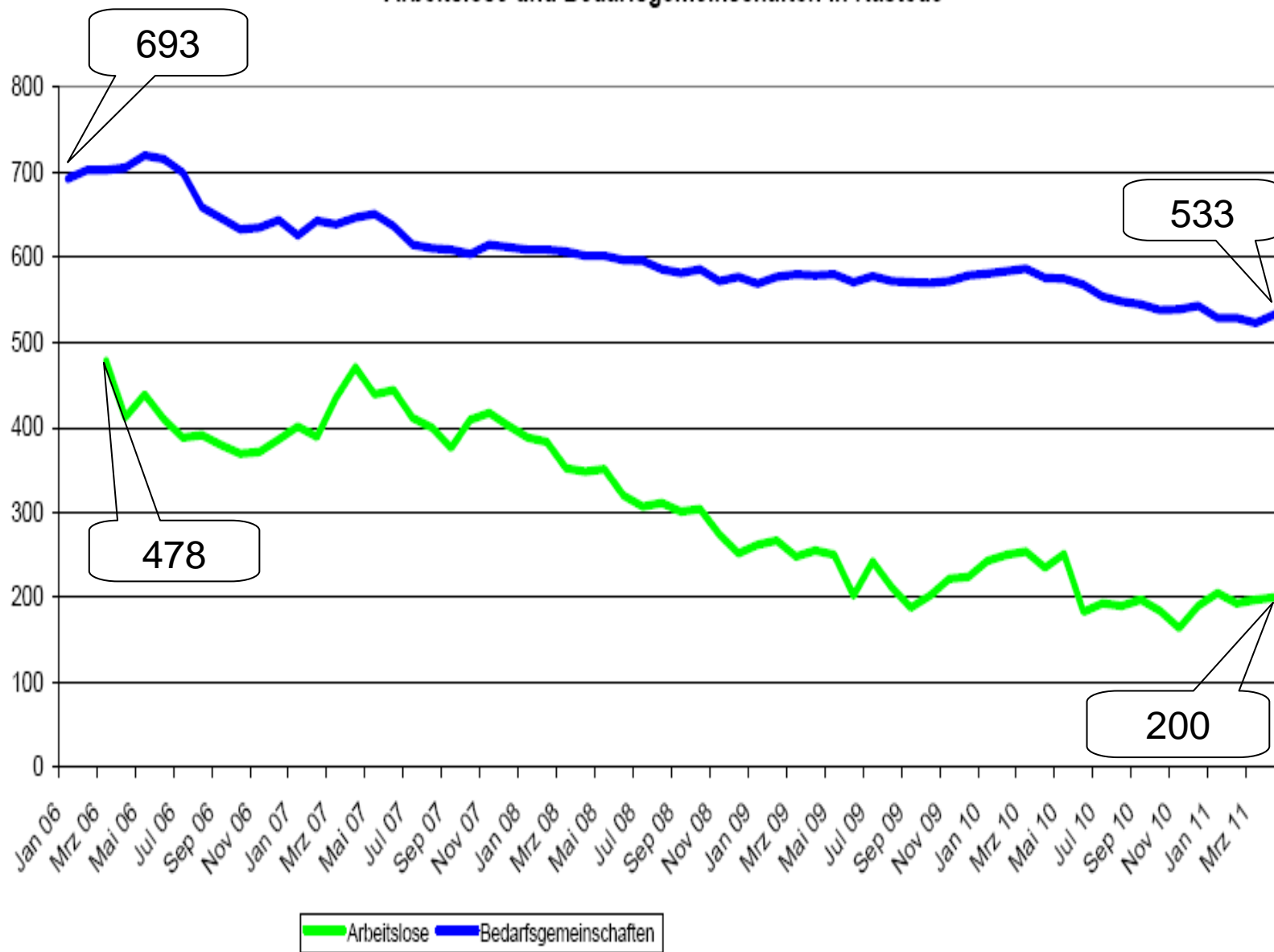
Bedarfsgemeinschaften im Ammerland gesamt



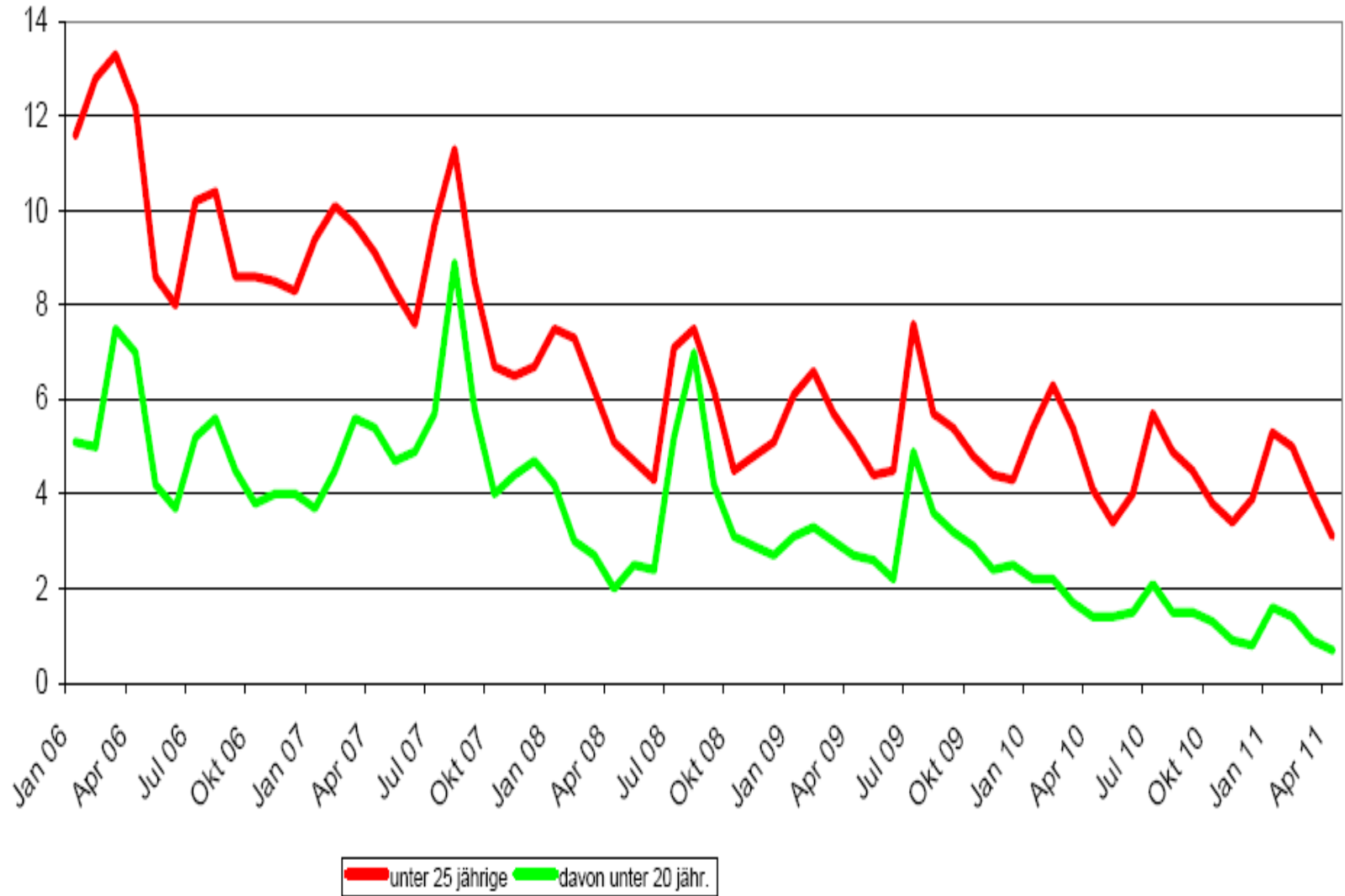
Entwicklung Bedarfsgemeinschaften nach Gemeinden



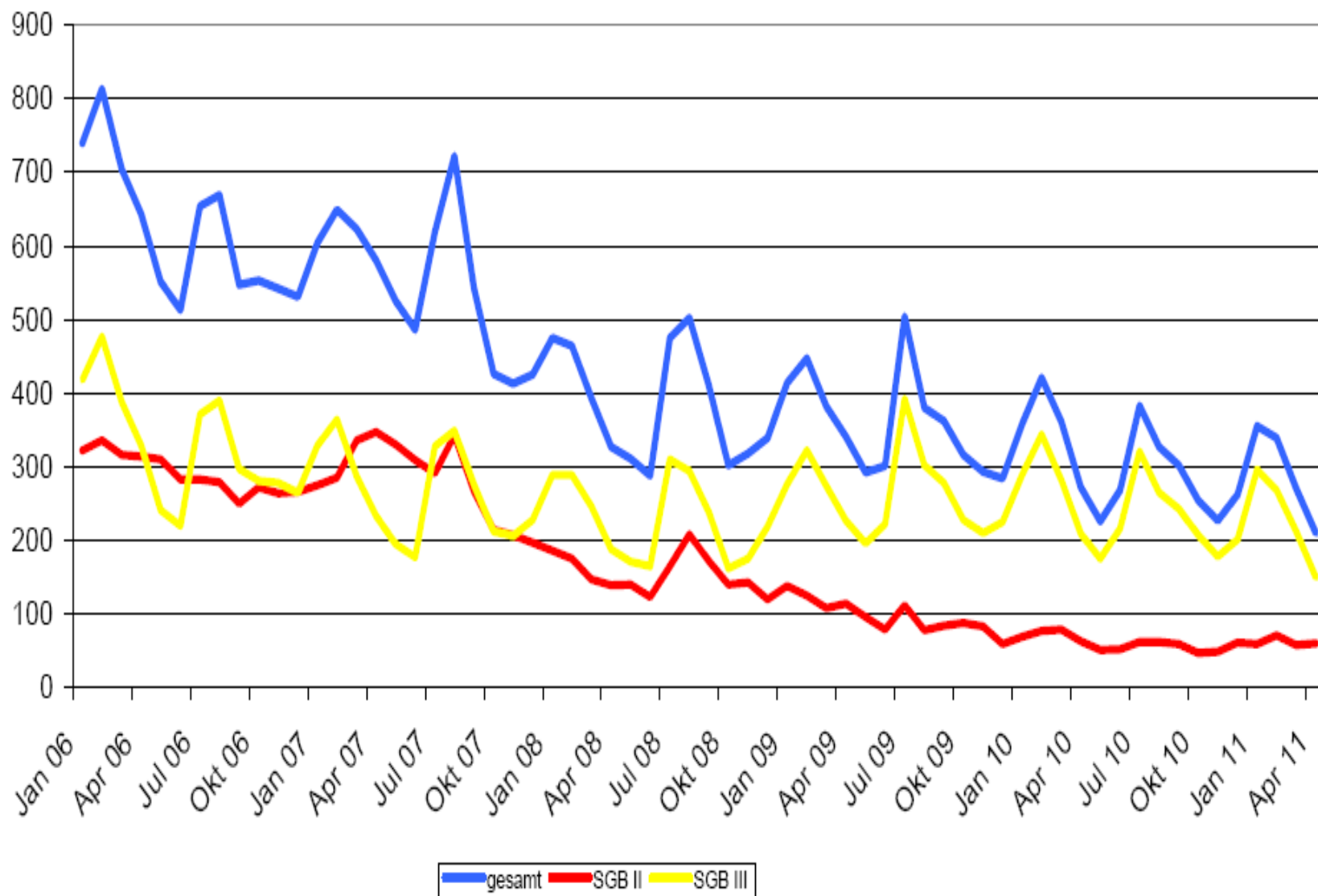
Arbeitslose und Bedarfsgemeinschaften in Rastede



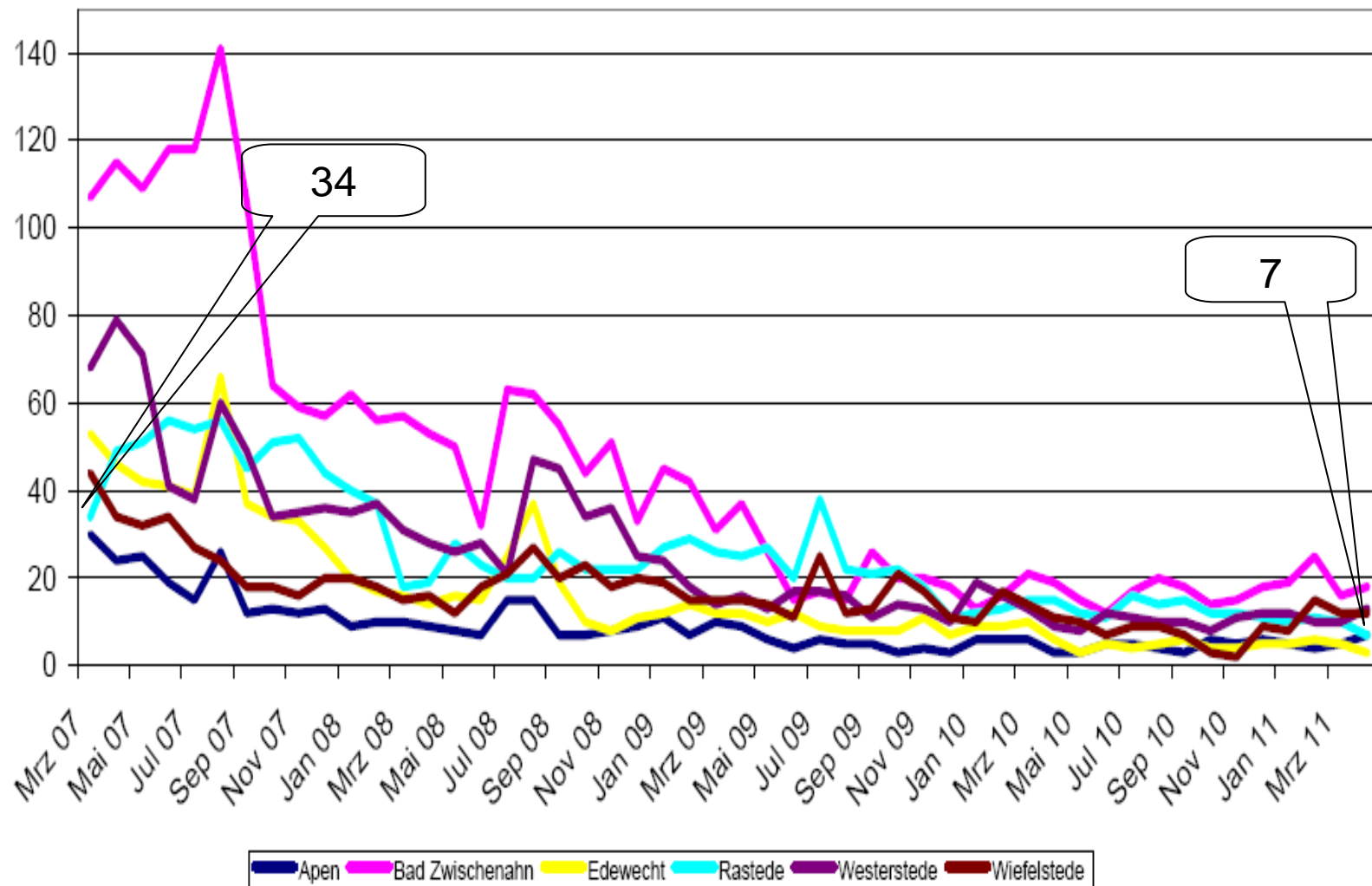
Quoten der Jugendarbeitslosigkeit in %



Jugendarbeitslosigkeit im SGB II und SGB III, absolute Zahlen



Jugendarbeitslosigkeit im SGB II nach Gemeinden, Daten ab März 2007 verfügbar



Bedarfsgemeinschaften außerhalb SGB II

