

PLANUNG
ENTWICKLUNG
REALISIERUNG
VON SPORTSTÄTTEN

PLANUNGSBÜRO
PÄTZOLD + SNOWADSKY



**Neubau einer Sportanlage mit
Funktionsgebäude
am Köttersweg**

**Entwurfs- und
Genehmigungsplanung**

Kultur- und Sportausschuss

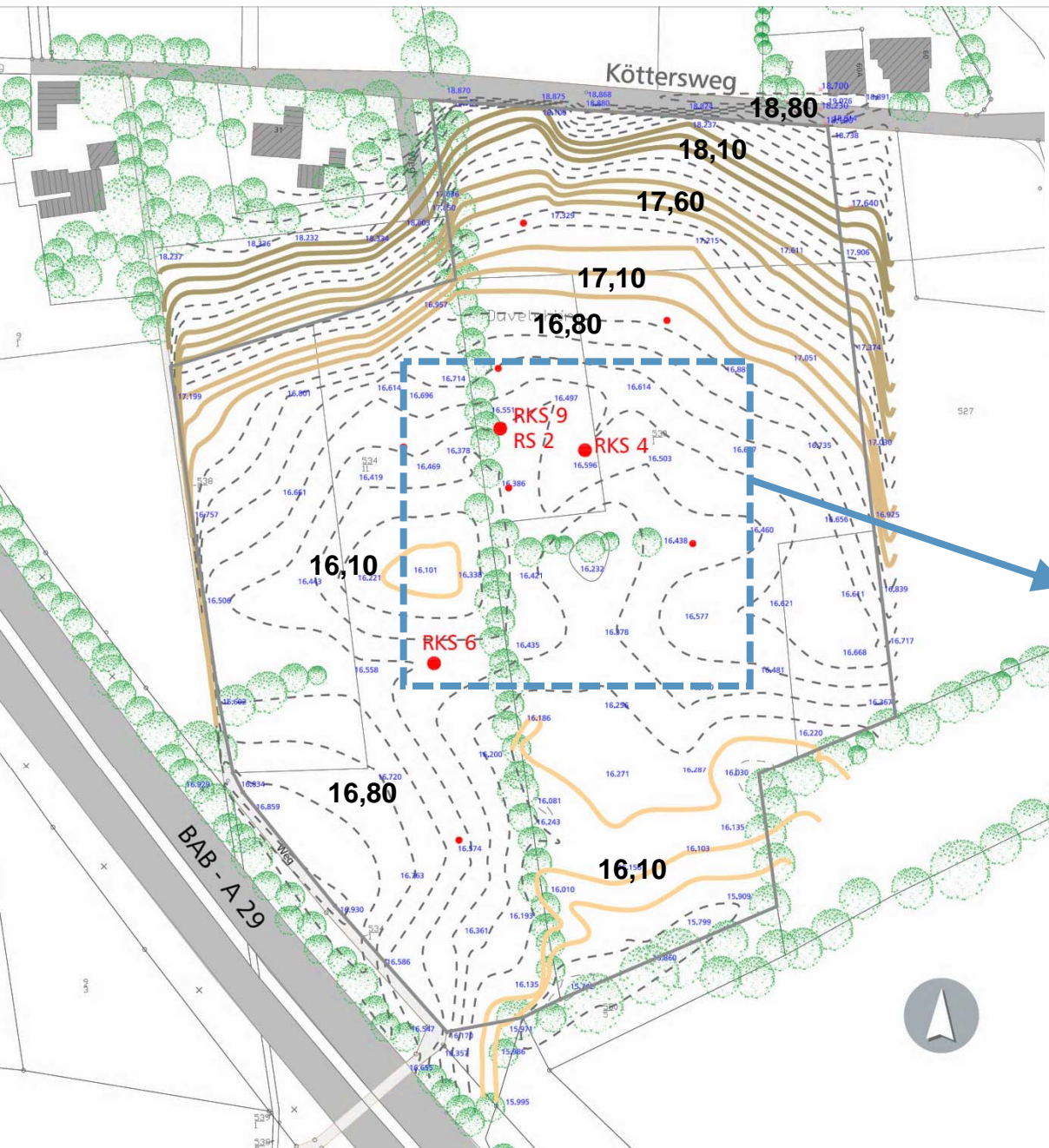
13.08.2013



Blick von Süden in Richtung Norden

Autobahnbrücke mit Wirtschaftsbereich





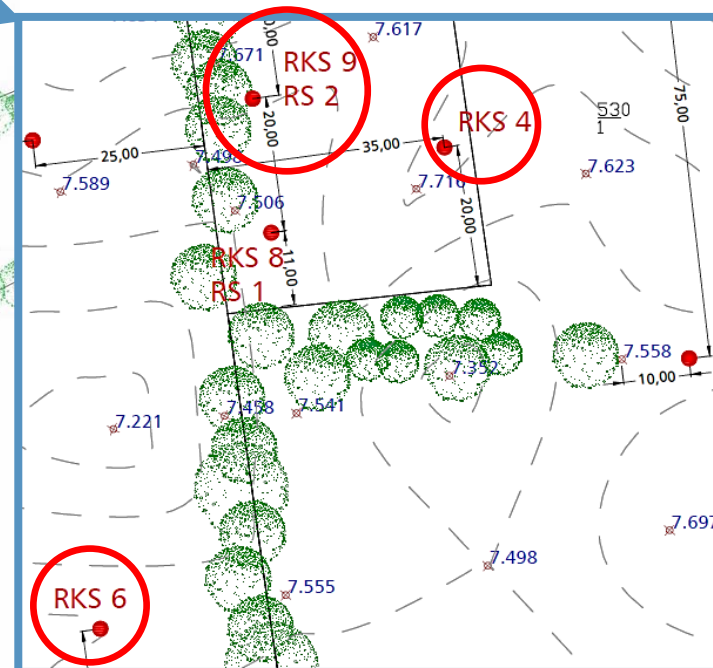
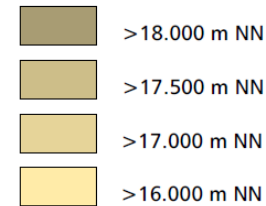
LEGENDE

RKS Rammkernsondierung

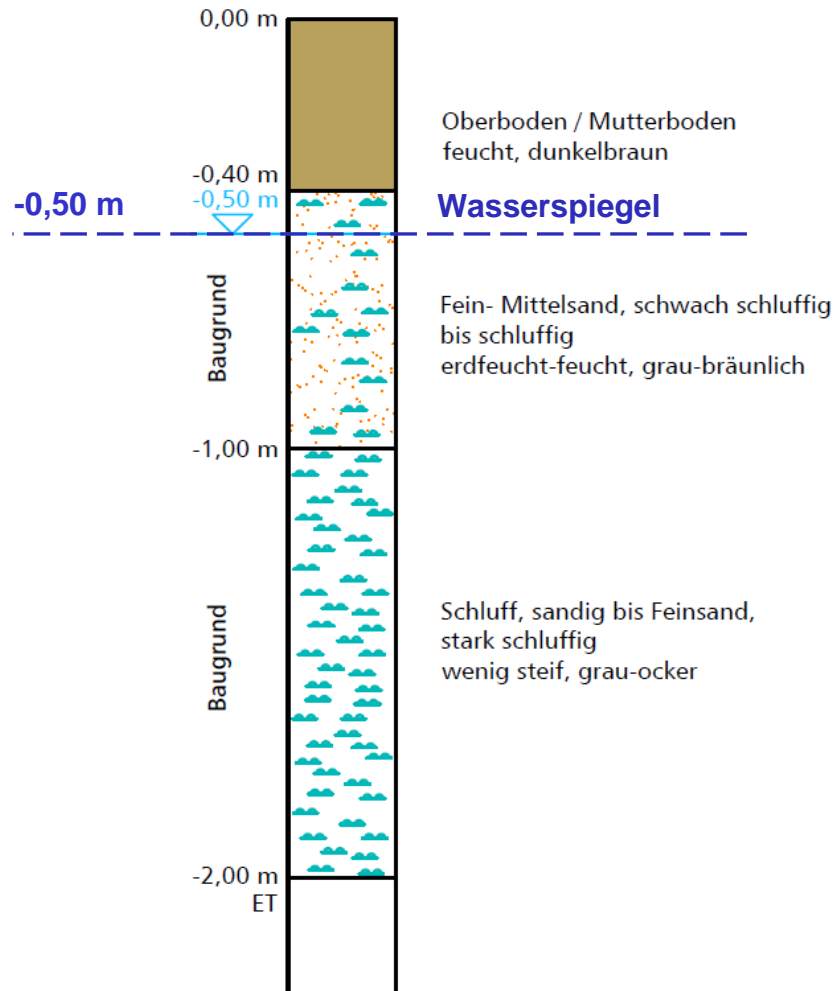
RS Rammsondierung

7.776 Höhenpunkt

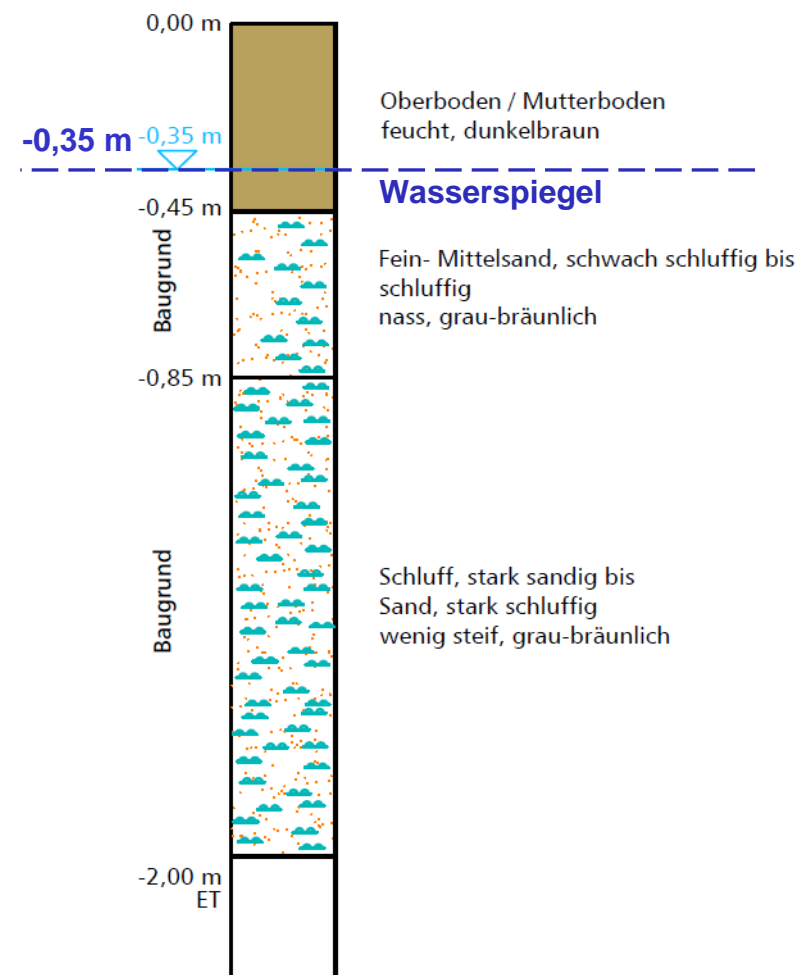
—— Höhenlinie



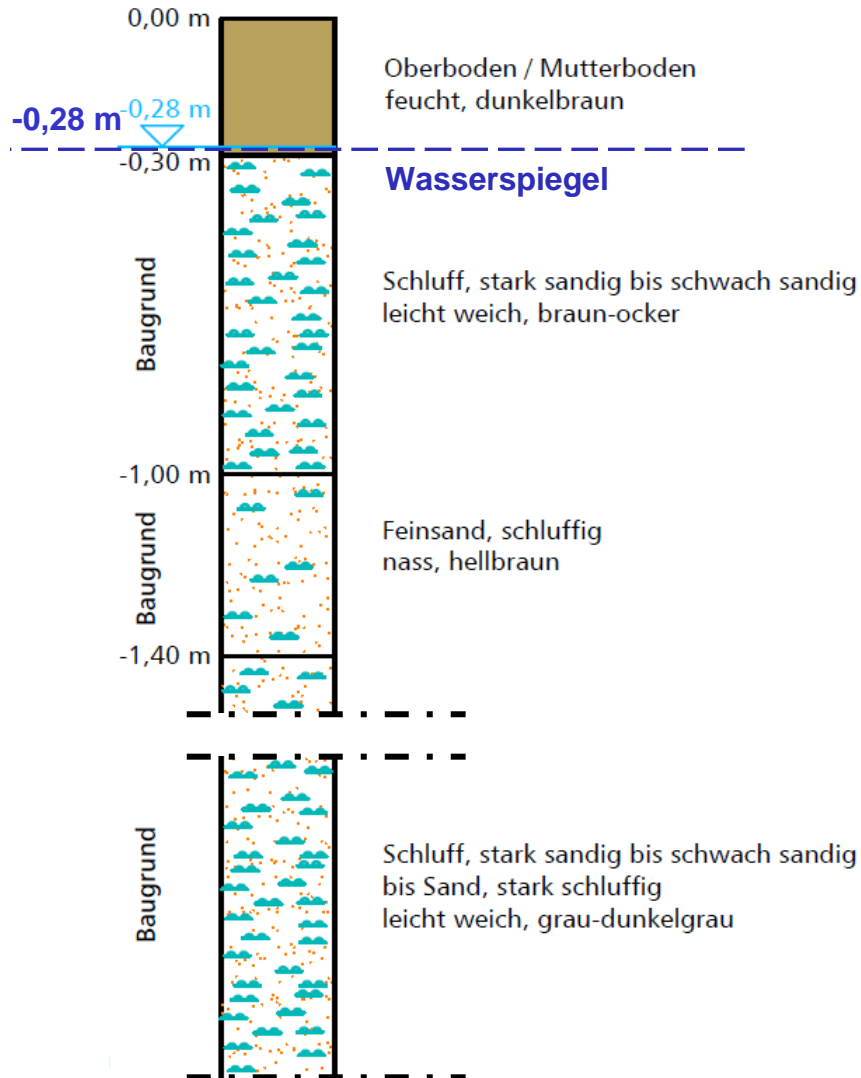
RKS 4



RKS 6



RKS 9





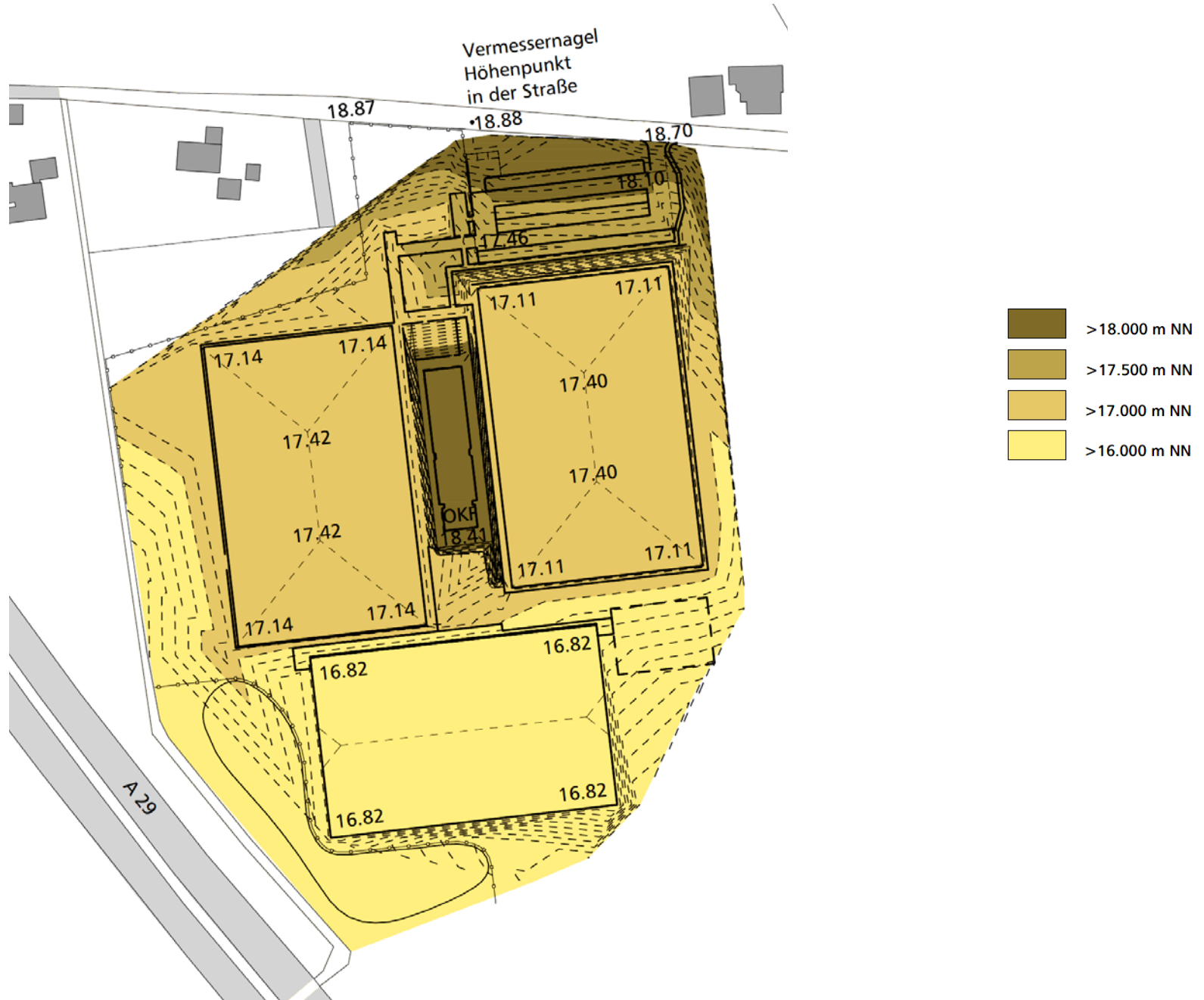
Legende

-  Kunststoffrasenbelag
-  Naturrasen
-  Pflaster
-  Wassergebundene Wegedecke
-  Ökopflaster / Rasenplatte
-  Asphalt
-  Nebenflächen
- 169,50 Geplante Höhe
-  Geplanter Baum
-  Sportstättenbeleuchtung
-  Bank mit Mülleimer
-  Beleuchtung

Tribüne für 500 Zuschauer:

180 Sitzplätze

320 Stehplätze





ANSICHT OST



ANSICHT WEST



ANSICHT OST - AUSSCHNITT



ANSICHT WEST - AUSSCHNITT



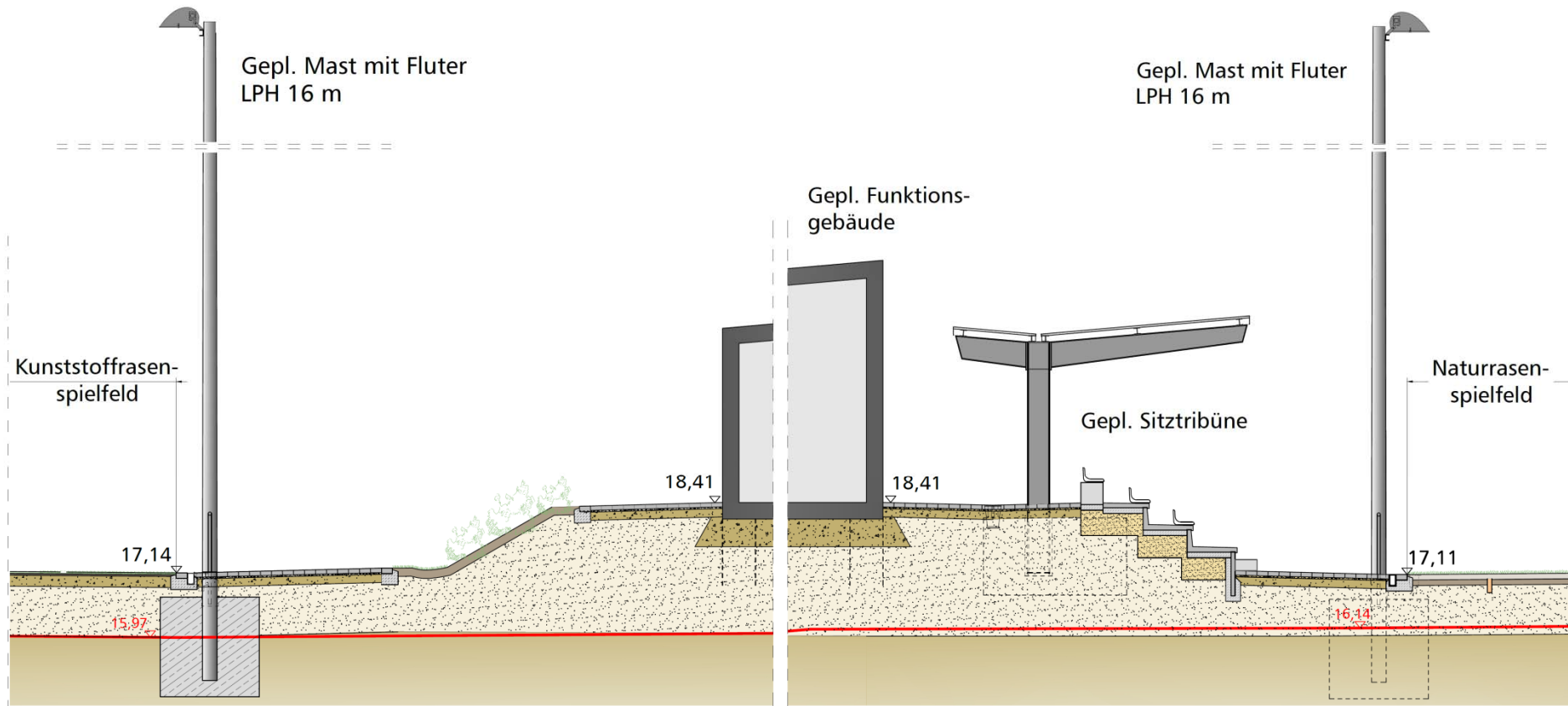


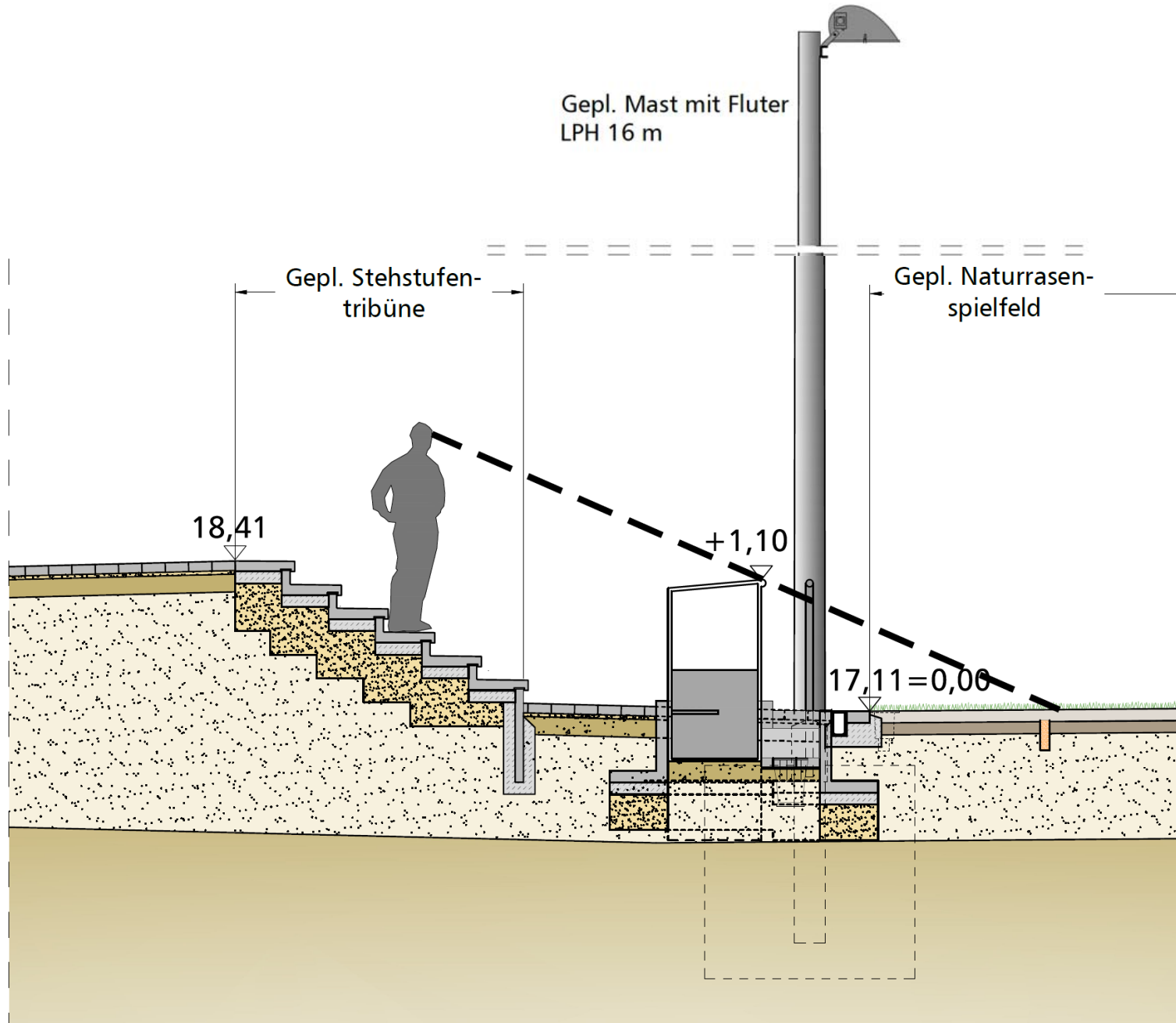
ANSICHT NORD

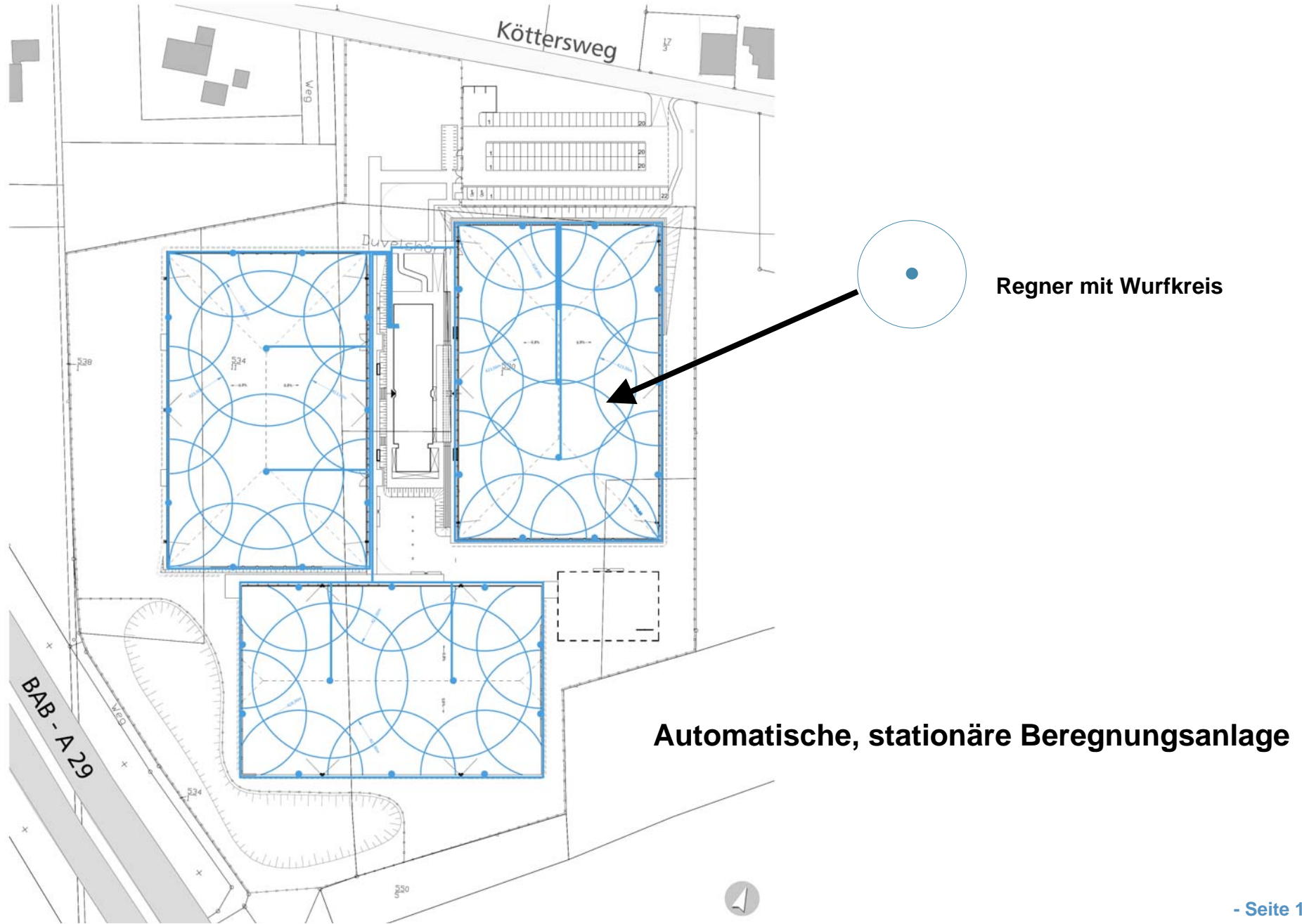


ANSICHT SÜD







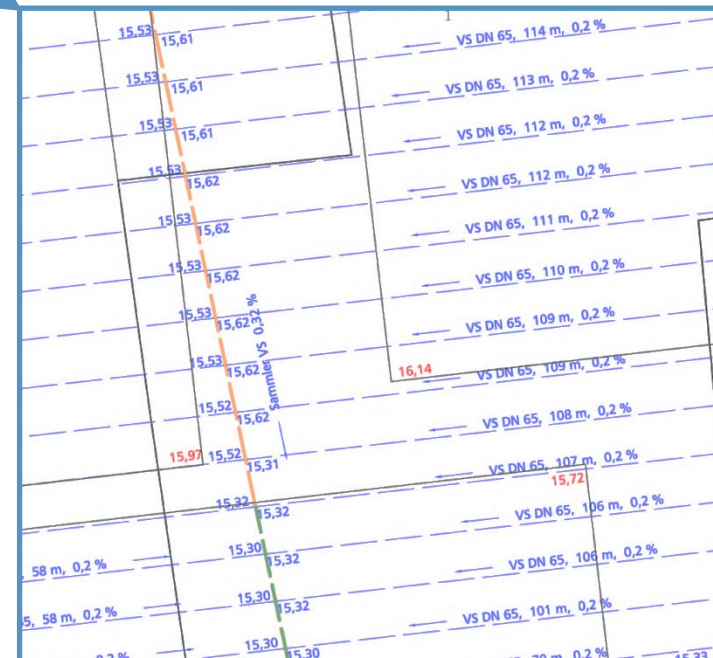


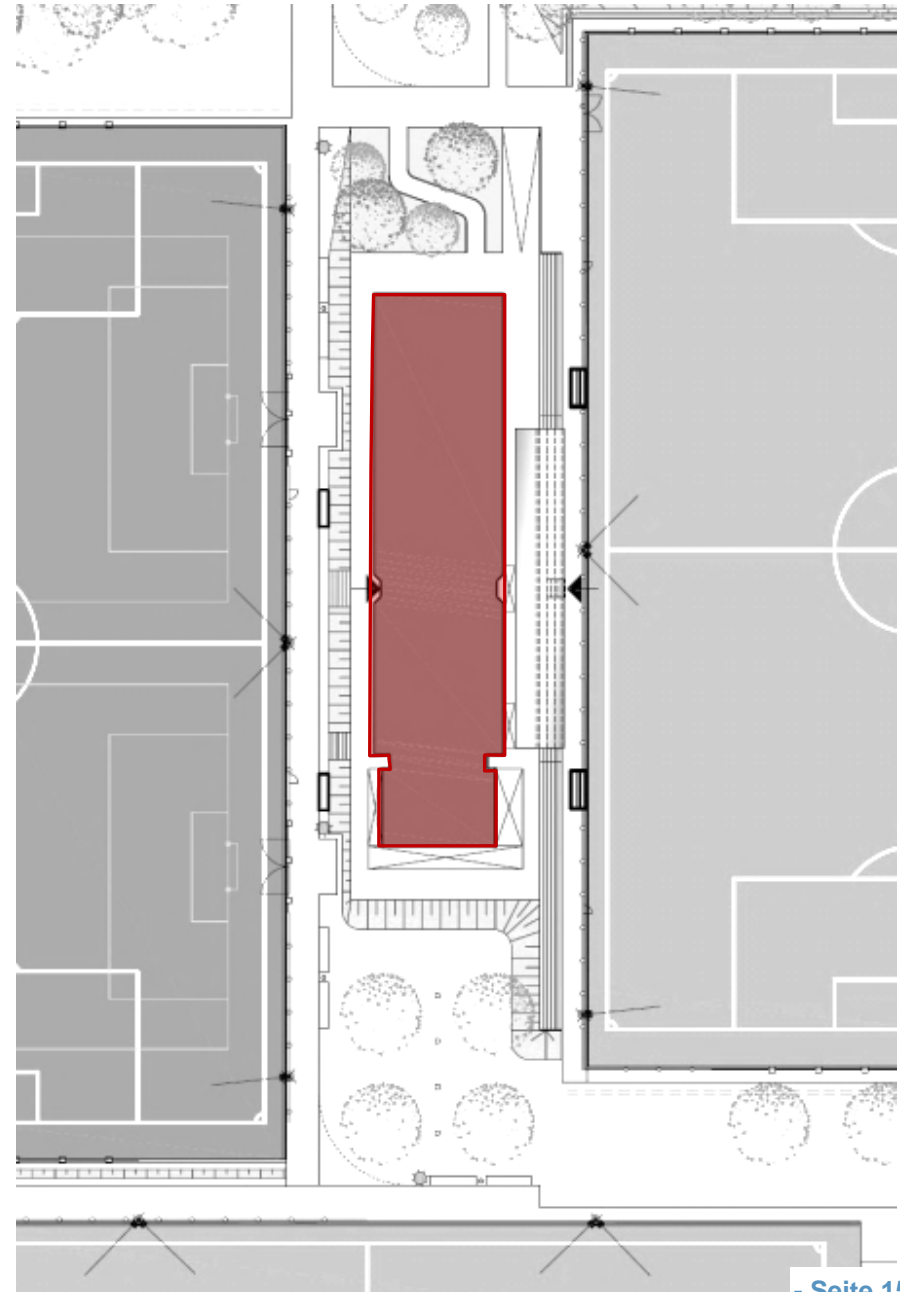


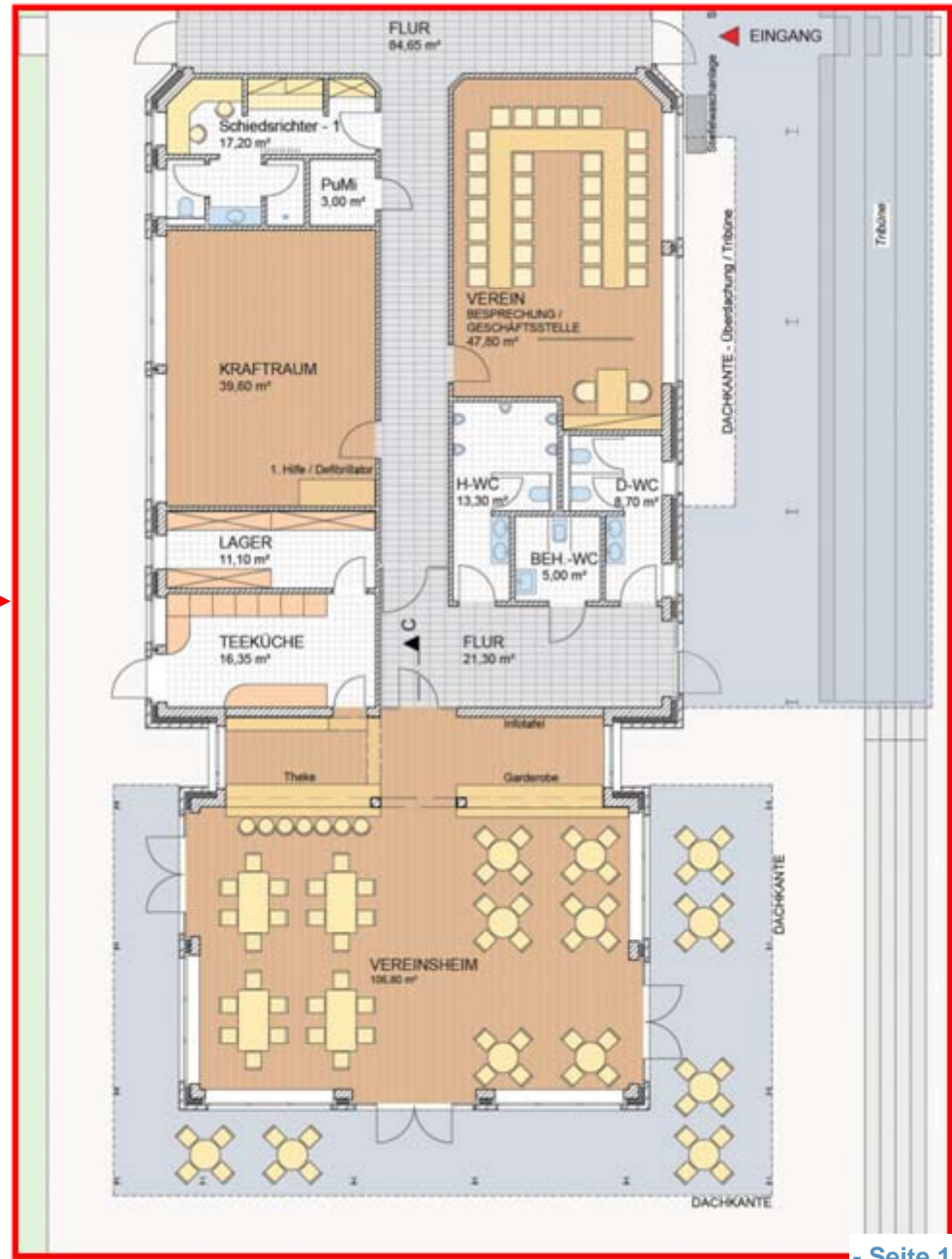
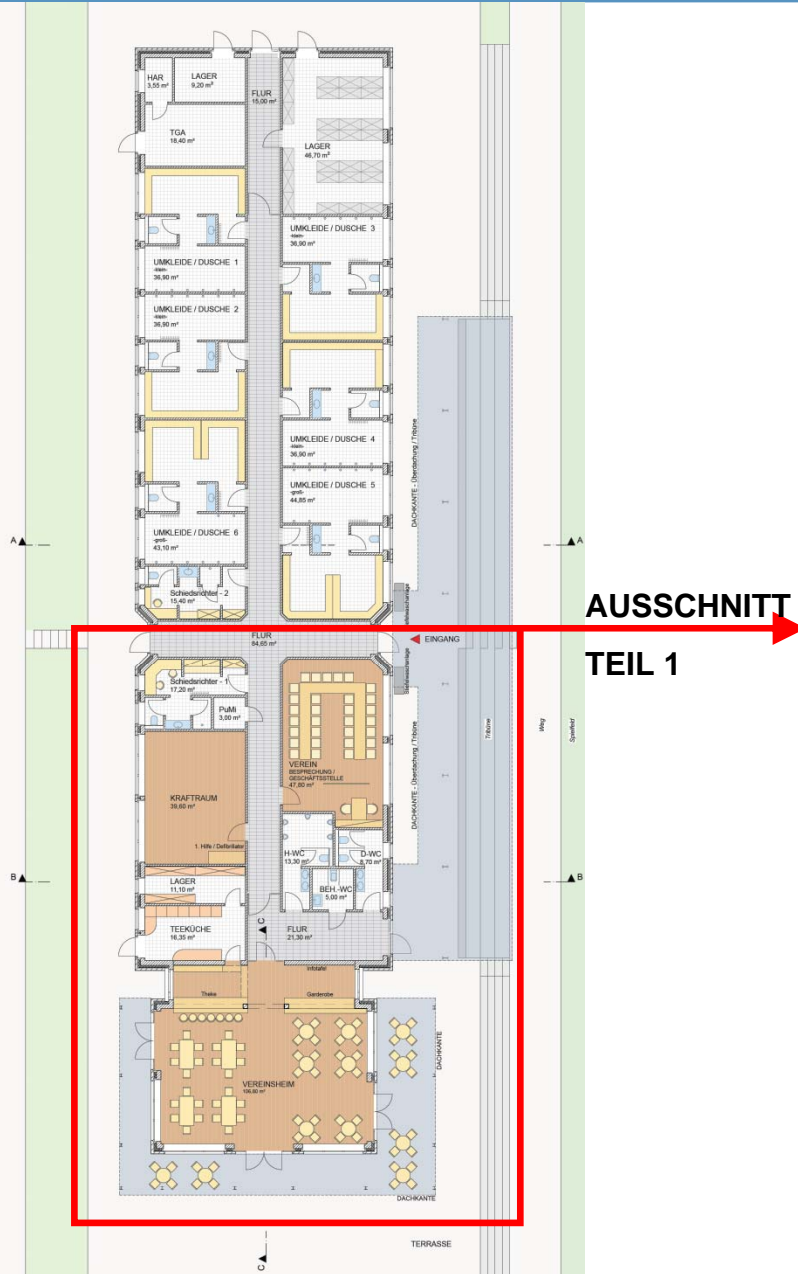
Legende

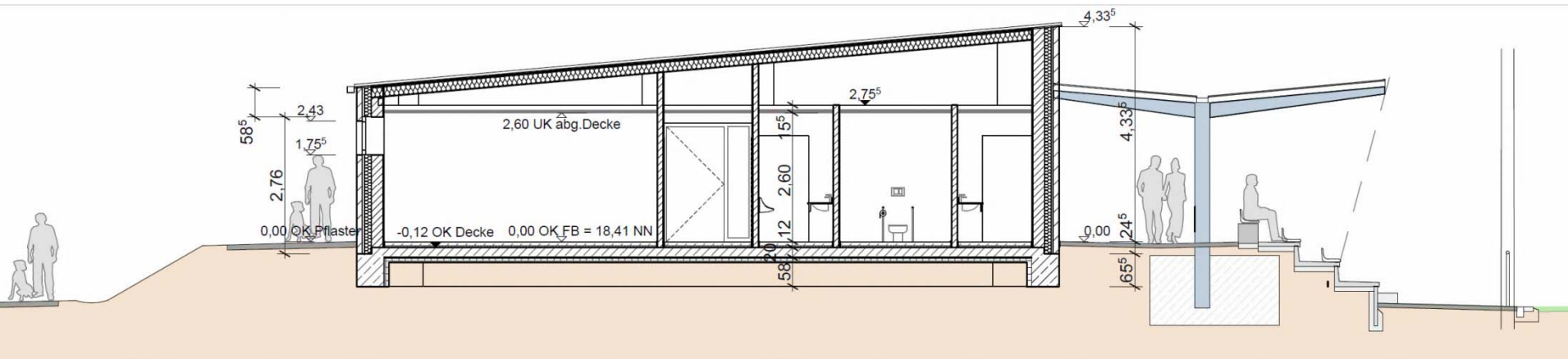
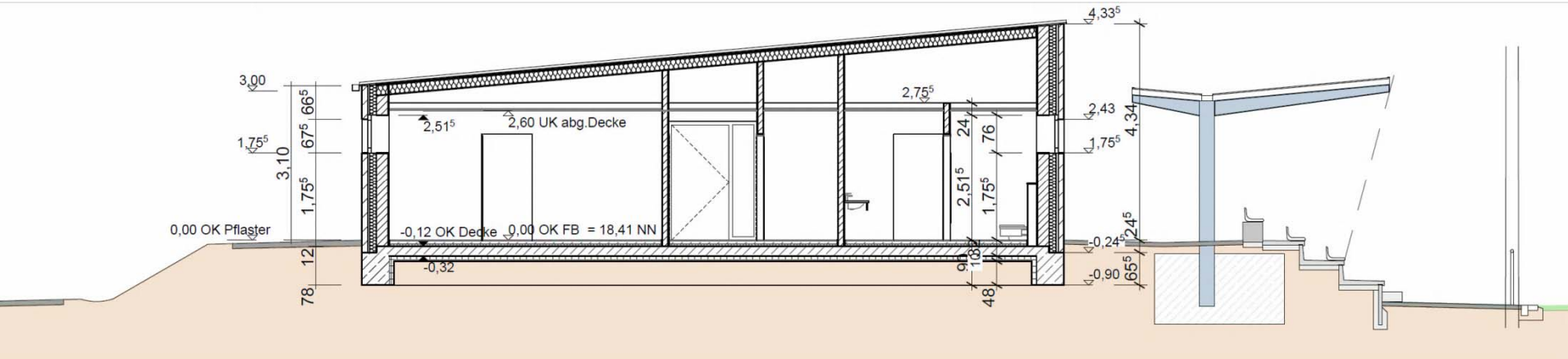
- Sammler VS DN 80
- Sammler VS DN 100
- Sammler VS DN 125
- Sammler VS DN 160
- Sauger VS DN 65

16,14 Höhe Baugrundplanum der geplanten Sportflächen





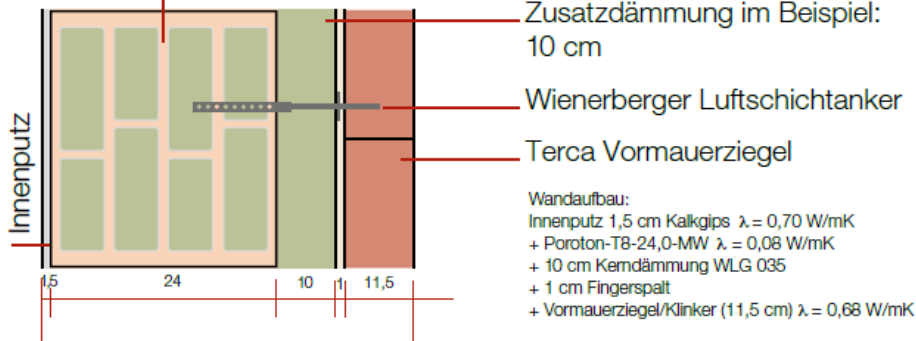




Beispiel Systemlösung zweischalige Wand mit T8-24,0-MW

U-WERT = 0,16 W/m²K, Wandstärke = 48 cm

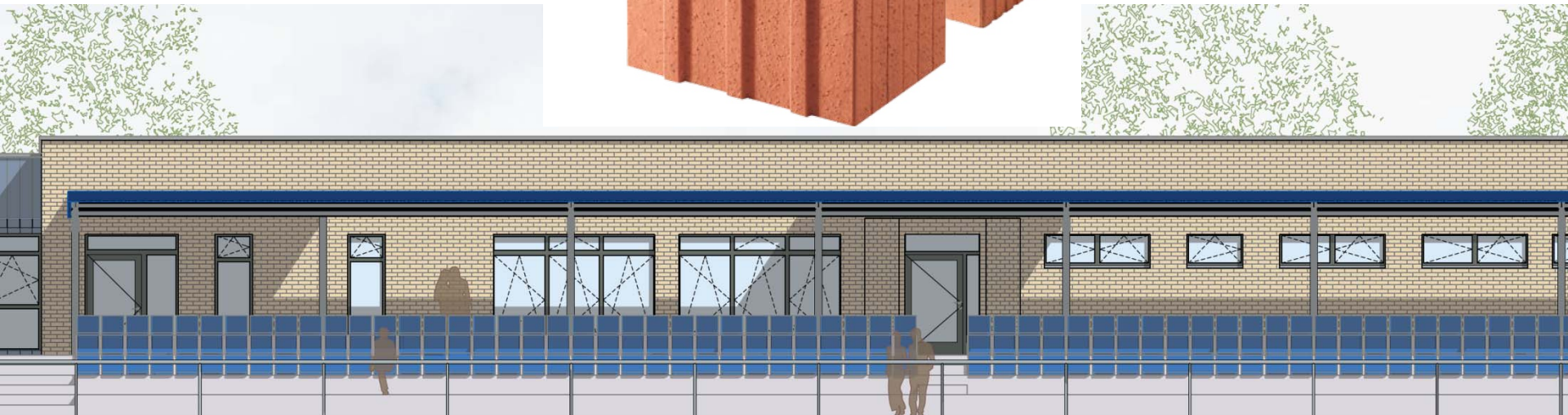
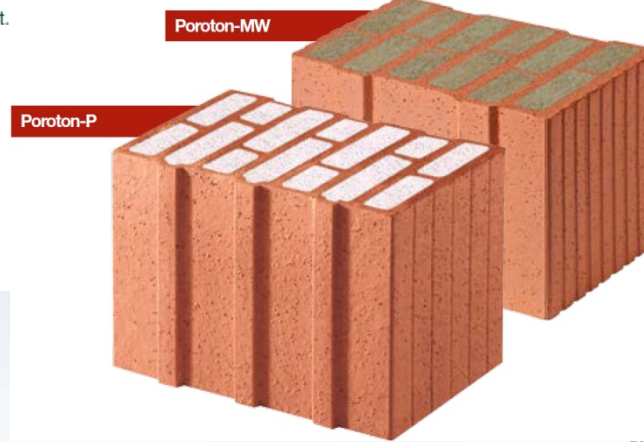
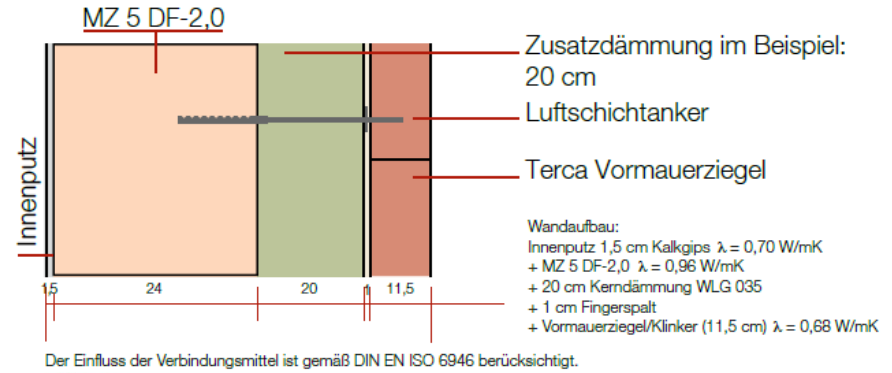
POROTON-T8-24,0-MW



Der Einfluss der Verbindungsmittel ist gemäß DIN EN ISO 6946 berücksichtigt.

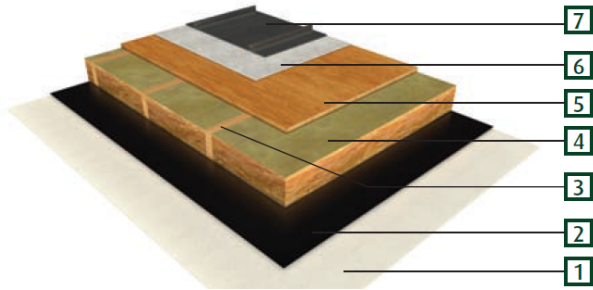
Zum Vergleich die herkömmliche Wandkonstruktion

U-WERT = 0,16 W/m²K, Wandstärke = 58 cm



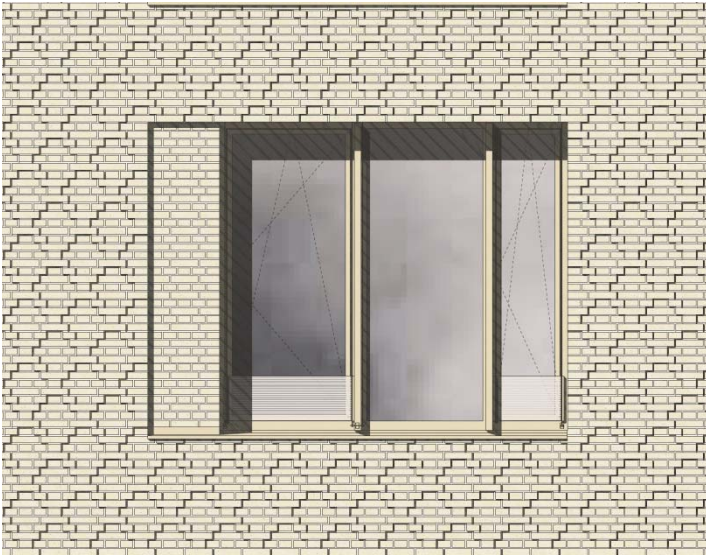
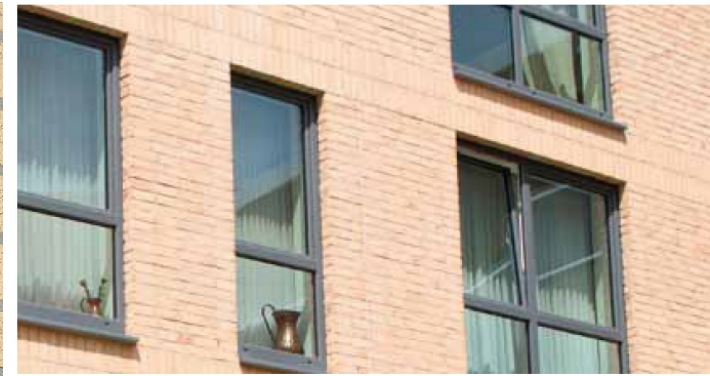
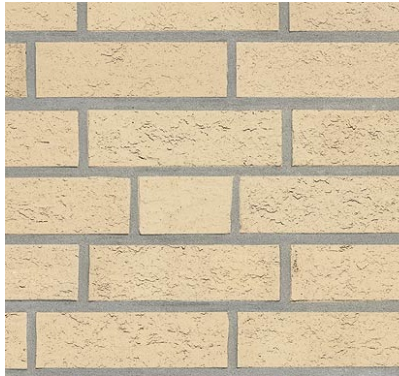


Vollsparrendämmung mit Holzschalung



- 1 Deckenunterseite
- 2 Dampfsperre
- 3 Sparren
- 4 Vollsparrendämmung
- 5 Holzschalung
- 6 Dampfdiffusionsoffene Schalungsbahn
- 7 VMZ Zinc Plus







Neubau einer Sportanlage mit Funktionsgebäude am Köttersweg

200 Herrichten und Erschließen 261.310 Euro

Herrichten vorh.	Rasendecke aufnehmen / entsorgen	53.300 m2
	vorh. Oberboden aufnehmen / lagern	26.650 m2
	Landwirtschaftliche Dränage herstellen	50.000 m2

Öffentliche Erschließung Anschluss im Köttersweg für:
Strom, Wasser, Gas und Telekom

300 Bauwerk – Baukonstruktion 1.197.525 Euro

Gründung	Bodenauffüllungen (Schotter)	2.100 m3	Einzel- und Streifenfundamente,
Fundamentplatte,		Schächte, Bauwerksabdichtungen,	
	komplette Fußbodenaufbauten (Dämmung, Estrich, Fliesen)		

Außenwände tragendes Mauerwerk mit Dämmung und Verblender, Außenstützen, Außentüren- und
fenster mit Fensterbänken, Sonnenschutz, Innenputz mit Abdichtung,
Fliesen und Anstrich an den Innenflächen der Außenwände



Neubau einer Sportanlage mit Funktionsgebäude am Köttersweg

Innenwände tragendes und nichttragendes Innenmauerwerk mit Rundstützen,
Innentüren mit Stahlzarge und Beschlägen, Innenputz mit Abdichtung, Fliesen und
Anstrich, Sanitärtrennwände aus Kunststoff

Decken abgehängte Decken mit tragender Unterkonstruktion in allen Räumlichkeiten

Dächer Pultdachkonstruktion mit Dämmung, Schalung,
Abdichtung und Stehfalztitanzinkabdeckung,
komplette Dachentwässerung

Baukonstruktion Einbauten Umkleidegarderoben mit Sitzbänken, Garderobenanlage im Vereinsheim

500 Außenanlagen

2.304.670 Euro

Geländeflächen	Oberboden aus KGR 200 einbauen	6.500 m ³
	Bodenarbeiten: Boden Auf- und Abtrag,	
	Füllboden liefern und einbauen, etc.	ca. 40.000 m ³



Neubau einer Sportanlage mit Funktionsgebäude am Köttersweg

Geländeflächen	Pflanzen- und Rasenflächen herstellen	ca.	23.500 m2
	Einzelbäume liefern und pflanzen		100 St.
Befestigte Flächen	Wegeflächen mit Pflaster und wassergeb. Decke	ca.	3.800 m2
	Stellplätze mit Asphalt- und Pflasterbelag herstellen	ca.	1.100 m2
Sportplatzflächen:			
	Hauptspielfeld, Trainingsplätze in Kunststoff- und		
	Naturrasen einschl. komplette Ausstattung	ca.	23.500 m2
Baukonstruktion in Außenanlagen	Einfriedung der Gesamtanlage mit Maschendraht	ca.	1.160 m2
	Sportplatzbarrieren und Ballfangeinrichtungen	ca.	800 m
	Toranlagen in Barrieren und Ballfangeinrichtungen	ca.	20 St.
	Rampen, Treppen- und Tribünenanlagen	ca.	500 m
	Tribünenüberdachung		190 m2
Technische Anlagen in Außenanlagen	Entwässerungsanlagen: Dranstränge, Entwässerungs-		
	rinnen- und leitungen, Revisionsschächte	ca.	5.000 m
	Stationäre Beregnungsanlage für Spielfelder		3 St.
	komplette Trainingsfeldbeleuchtungsanlagen (75 lx)		3 St.



Neubau einer Sportanlage mit Funktionsgebäude am Köttersweg

Einbauten in Außenanlagen	Sitzbänke, Fahrradanhängerbügel, Abfalleimer, Kassenhaus, Materialboxen	42 St.
---------------------------	----------------------------------------------------------------------------	--------

700 Baunebenkosten 787.850 Euro

Architekten- und Ingenieurleistungen	Städtebauliche Leistungen: Bebauungsplan, Gebäudeplanung, Planung für Sport- und Freianlagen, Tragwerksplanung (Statik), Technische Gebäudeausrüstung
--------------------------------------	-------------------------------------------------------------------------------------------------------------------------------------------------------------------

Gutachten und Beratung	Schallschutzgutachten, Vermessung, Bodenmechanik und Kontrollprüfungen
------------------------	---------------------------------------------------------------------------

Sonstige Leistungen	Prüfungen, Genehmigungen, Abnahmen
---------------------	------------------------------------

400 Bauwerk – Technische

Anlagen

613.450 Euro

Abwasser- und Sanitäranlagen (IBH)
Wärmeversorgungsanlagen Variante 3a (IBH)
Lufttechnische Anlagen (IBH)
Starkstromanlagen (IB v. Kiedrowsky)
Fernmelde-, Informationstechn.-Anlagen

PLANUNG
ENTWICKLUNG
REALISIERUNG
VON **SPORTSTÄTTEN**

PLANUNGSBÜRO
PÄTZOLD + SNOWADSKY



VIELEN DANK

ENDE