



Spielplatzkataster

Verfahrensablauf

Bestandsaufnahme jedes Kinderspielplatzes

Darstellung der Einzugsbereiche alt

Erfassung potentieller Nutzer nach Altersgruppen

Prüfung des Verkehrs- und Wegenetzes

Einordnung in Kategorien

Kinderspielplatz	Am Hankhauser Busch	Ausstattung:	Sandkasten, Federwippe, Blancierbalken, 6 Eck - Reck,
Versorgungsfunktion:	Spielplatz	Größe:	Barren, Doppelschaukel 1477m²



nicht zutreffend				
kaum zutreffend				
überwiegend zutreffend				
vollständig zutreffend				
Punktzahl				
	1	2	3	4

Standort	Ø	3,5			
Lage - Es grenzen keine gefährlichen oder störenden Nutzungen an (Hauptverkehrsstraßen, Bahnlinien o.ä.)					x
Erreichbarkeit - der Spielplatz ist über sichere Wegverbindungen erreichbar					x
Baulicher Zustand	Ø	2			
Aktualität der Angebote - die Spielgeräte und -angebote sind zeitgemäß			x		
Zustand - die Spielgeräte und Spielflächen sind in einem funktionsstüchtigen Zustand					x
Ästhetischer Gesamteindruck - Die Spielgeräte, Spiel- und Begleitflächen sind gepflegt & optisch ansprechend gestaltet			x		
Erlebniswelt	Ø	2,3			
Nutzungsvielfalt - Für die verschiedenen Altersstufen sind ausreichend Funktions- und Spielbereiche (z.B. Spielen, Sport Treffpunkt, Kommunikation) vorhanden und an die Bedürfnisse der Alters-/Nutzergruppen angepasst			x		
Abenteuer/Spannung - Der Spielplatz bietet Räume und Gelegenheiten für Abenteuer und Spannung im Umgang mit kalkulierbaren Gefahren			x		
Sinnes-/Bewegungsförderung - Die Sinne zur Wahrnehmung der Außenwelt und zur Selbstwahrnehmung werden vielseitig angeregt (Fühlen, Hören, Sehen, Gleichgewicht, Motorik, Koordination)			x		
Rückzugsmöglichkeiten- Zum Verstecken, Ausruhen, Kommunizieren sind ausreichend Rückzugsmöglichkeiten vorhanden					x
Aufenthaltswert	Ø	2,7			
Grünanteil - Der Spielplatz weist einen hohen Grünanteil auf					x
Gestaltung - Erfahrungen mit der Natur, Kreativität und entdeckendes Lernen werden durch eine naturnahe Gestaltung ermöglicht (Erde, Steine, Baumstämme, Pflanzen, Wasser)			x		
Modellierung - Erdmodellierungen bieten natürliche Bewegungsanreize und Rückzugsmöglichkeiten			x		
Lage der Spielbereiche - Die Spielflächen (insb. für kleinere Kinder) liegen teils sonnig, teils schattig und windgeschützt, die Spielflächen für Kleinkinder sind einsehbar			x		
Einfriedungen - Der Spielplatz ist gegenüber Gefahrenquellen mit einer wirksamen Einfriedung versehen und die Eingänge sind so angeordnet, dass den Kindern das verlassen bewusst wird					x
Kommunikationsbereiche - Für Kinder, Jugendliche und Erwachsene sind ausreichend Tische/Bänke vorhanden und kommunikationsfördernd angeordnet			x		
Multifunktionalität	Ø	2,5			
Spielangebote - Die Geräte, Spielflächen und Materialien bieten viele Spiel- und Bewegungsangebote					x
Spielabfolgen - Die Angebote ermöglichen viele Spielabfolgen			x		
Förderung von Sozialkontakten - Sozialkontakte werden durch die Gestaltung und Ausstattung des Spielplatzes gefördert (differenzierte Bereiche, Sitzgelegenheiten, Anordnung der Sitzgelegenheiten)			x		
Förderung des kreativen Spielens - offene Situationen, Freiflächen ohne Spielgeräte und verschiedene Spielmaterialien fördern das kreative Spielen					x
Durchschnittliche Punktzahl:		2,6			

Beste Note 4		
	Nein	Ja
Barrierefreiheit		
Die Spielflächen sind so gestaltet, dass sie gemäß DIN 18024-1 barrierefrei zugänglich sind	x	
Erweiterungs-/Entwicklungspotenzial		
Der Spielplatz kann aufgrund seiner Lage erweitert werden	x	
Der Spielplatz kann hinsichtlich seiner Versorgungsfunktion erweitert werden	x	
Der Spielplatz kann hinsichtlich seiner Ausstattung erweitert werden	x	

Auswertungsbogen:

Für eine Auswertung wurde für jeden Spielplatz ein Bogen vom Sachbearbeiter erstellt.

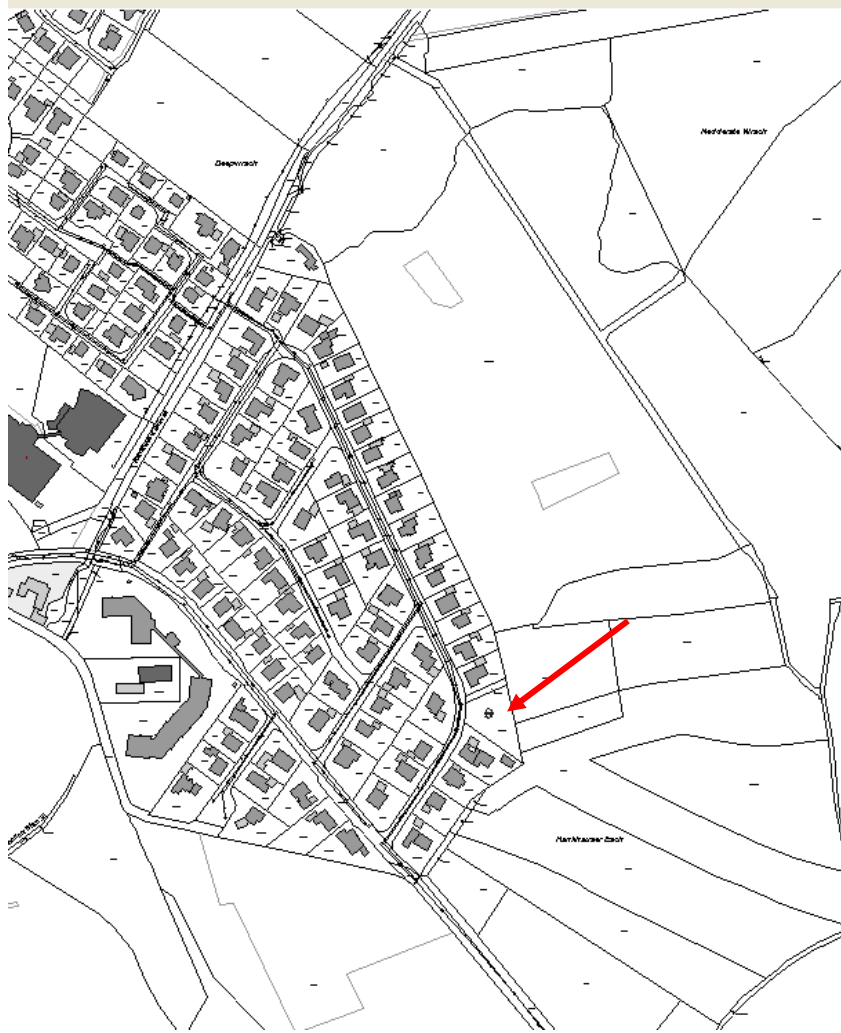
Hier wurden dann die beschriebenen Parameter, wie die sichere Erreichbarkeit.

Zustand der Geräte und Gestaltung der Grünanlage.

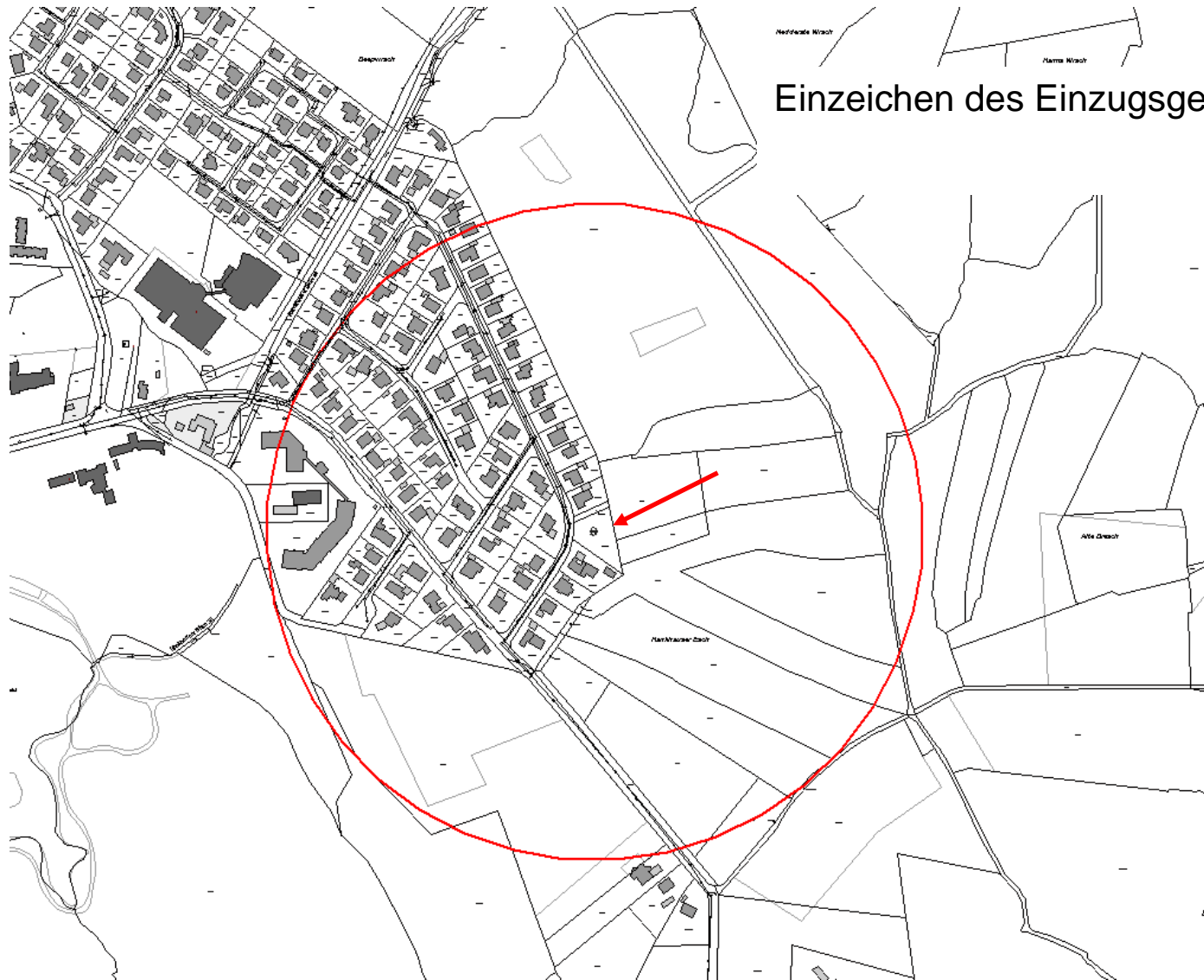
Aufenthaltswert

Spielangebot, Kreativitätsförderung

Vorstellung der Auswertung



Lage des Spielplatzes im
Wohngebiet feststellen.



Einzeichnen des Einzugsgebiets 300m.

Lageplan



Liegenschaftsdaten des Grundstückes Am Hankhauser Busch Nr. 0151-001

Flur: 30
Flurstück: 80/135
Größe: 1477 qm
Eigentümer: Gemeinde Rastede

Lageplan



Standort
Kinderspielplatz
Joh.-Hinrich-
Wichern-Str.

Joh.-Hinrich-
Wichern-Straße

Eichendorfstraße

Liegenschaftsdaten des Grundstückes Joh.-Hinrich-Wichern-Str.

Nr.: 0164-007

Flur: 23

Flurstück: 79/58

Größe: 4670 qm

Eigentümer: Gemeinde Rastede



Hausnummernauswertung innerhalb
des Kreises.

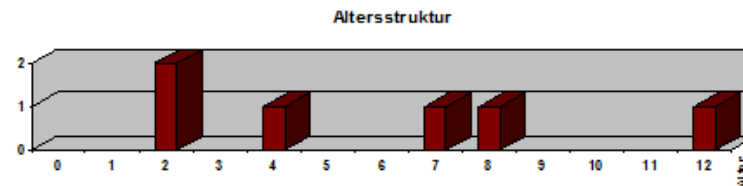
Ergebnis der Selektion der Hausnummern. Als nächsten Schritt wird nun die Abfrage und Auswertung im Einwohnermeldeverzeichnis gestartet.

Straße	Hausnummern
Am Hankhauser Busch	1-23 / 2-38
Dobbenstr.	1-5 / 2
Am Mühlenhof	1-15 / 4-8
Zum Ellern	3 ,5 / 2-8
Spiekerstr.	1, 5-7 / 2-8
Mühlenstr.	75-87

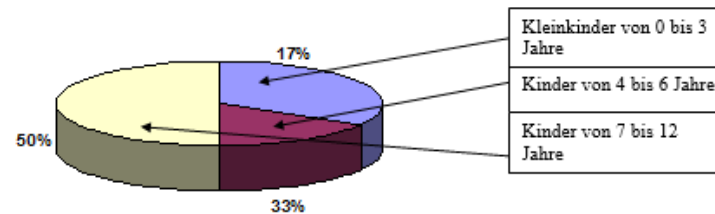
Altersstruktur für den Kinderspielplatz:

Die Altersstruktur für den Kinderspielplatz Am Hankhauser Busch hat folgendes Ergebnis erbracht. In einem 300 m Radius um den Spielplatz leben zurzeit **6 junge** Bürger, davon sind:

Kleinkinder von 0 bis 3 Jahren	2
Kinder von 4 bis 6 Jahren	1
Kinder von 7 bis 12 Jahren	3



Auswertung der Altersstruktur in der oben aufgeführten Aufteilung.



RESIDENZORT

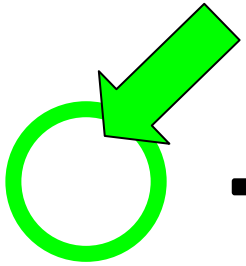


01.04.2014

Spielplätze 2014



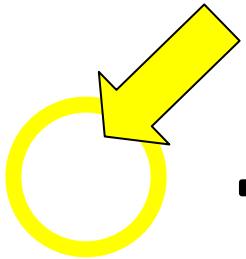
Legende



Erhalt des Spielplatzes.



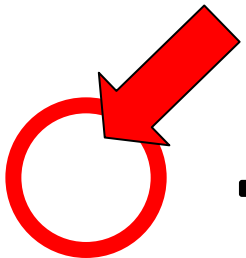
Kategorie 1



Aufgabe der Nutzung des Platzes temporär, aber Verbleib im Eigentum der Gemeinde.



Kategorie 2

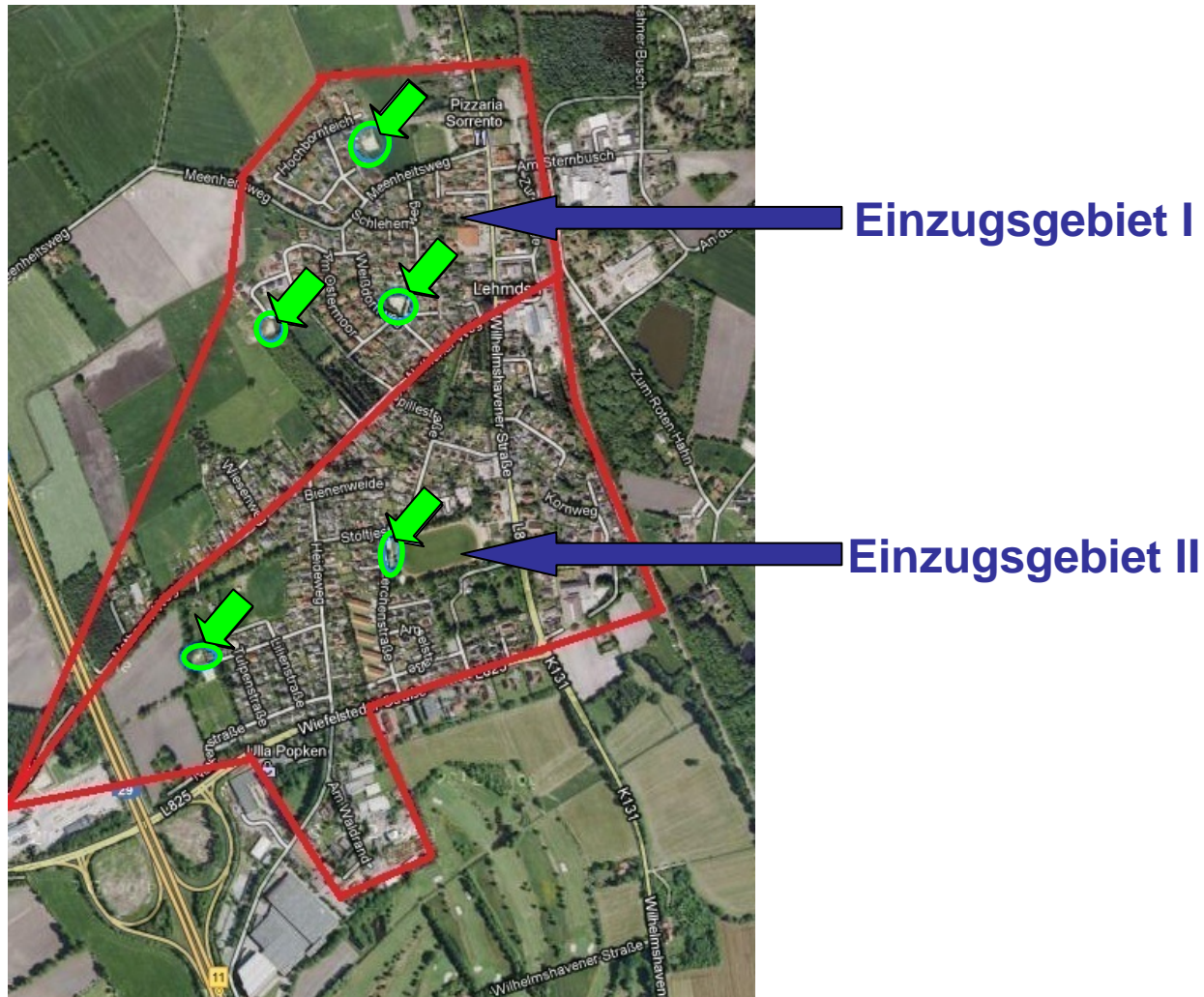


Aufgabe der Nutzung und Aufgabe des dauerhaften Verbleibs im Gemeindeeigentum.



Kategorie 3

Lehmden



Nethen



Kein Spielplatz vorhanden



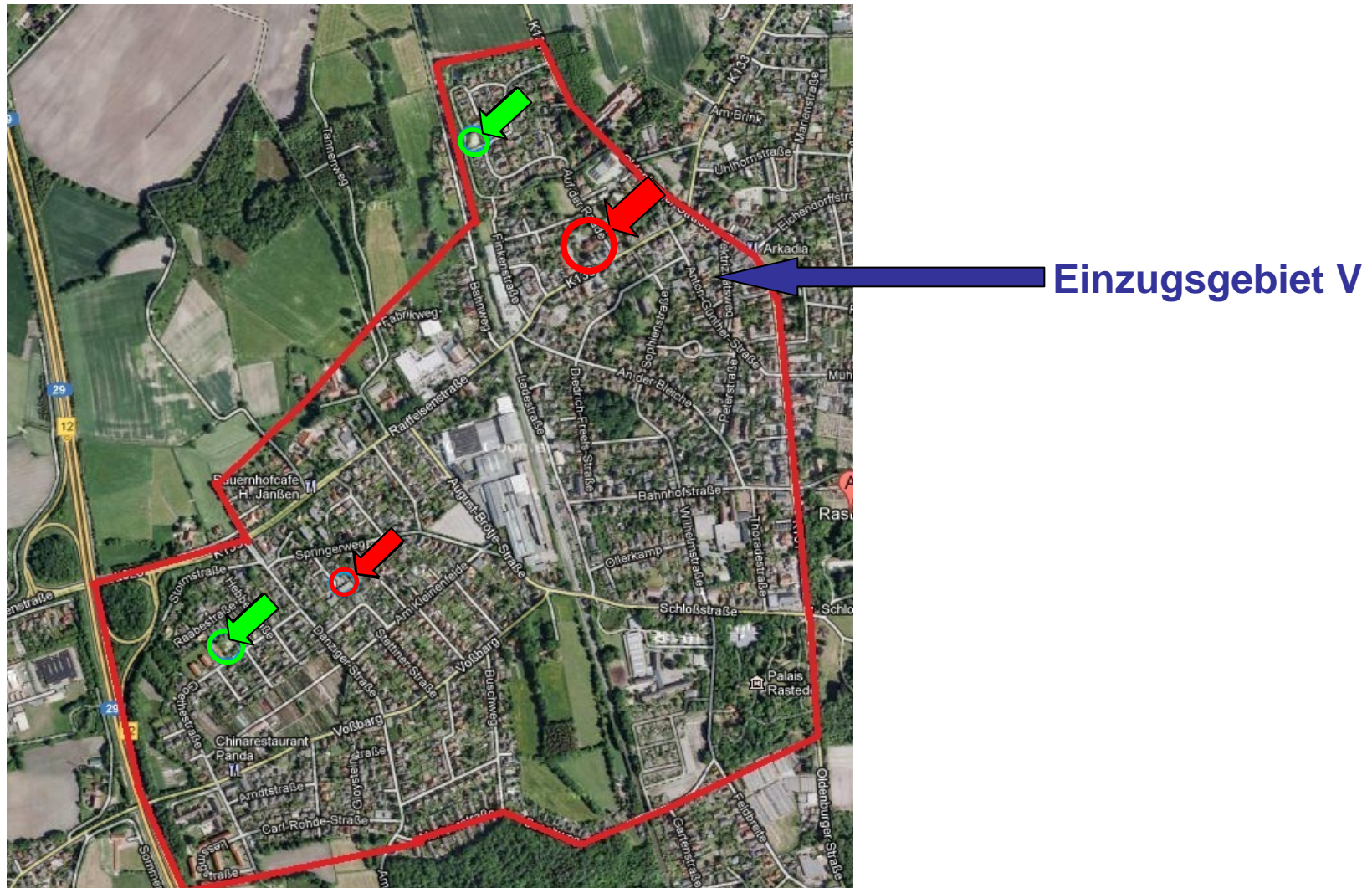
Einzugsgebiet III

Rastede

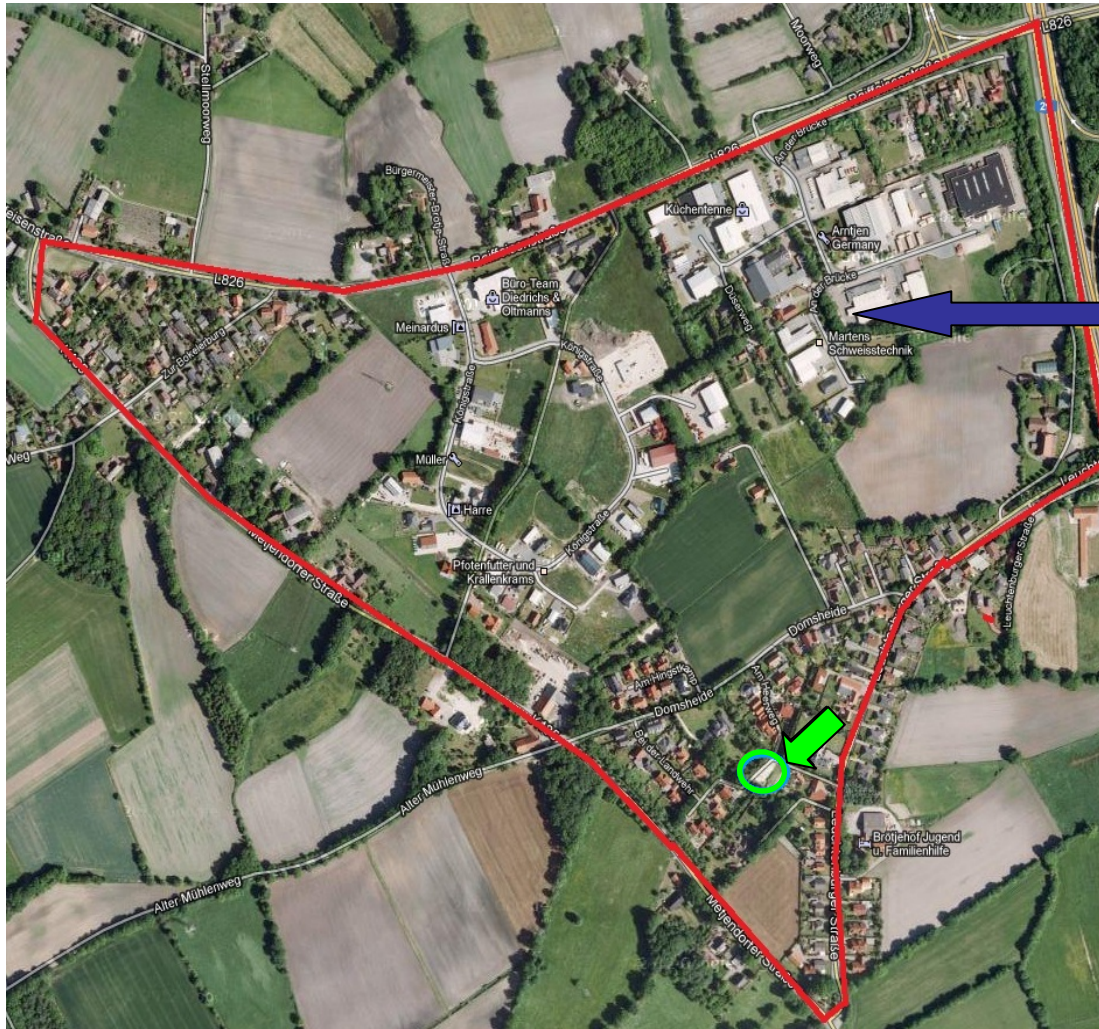


■ Einzugsgebiet IV

Kleinenfelde und Südende II

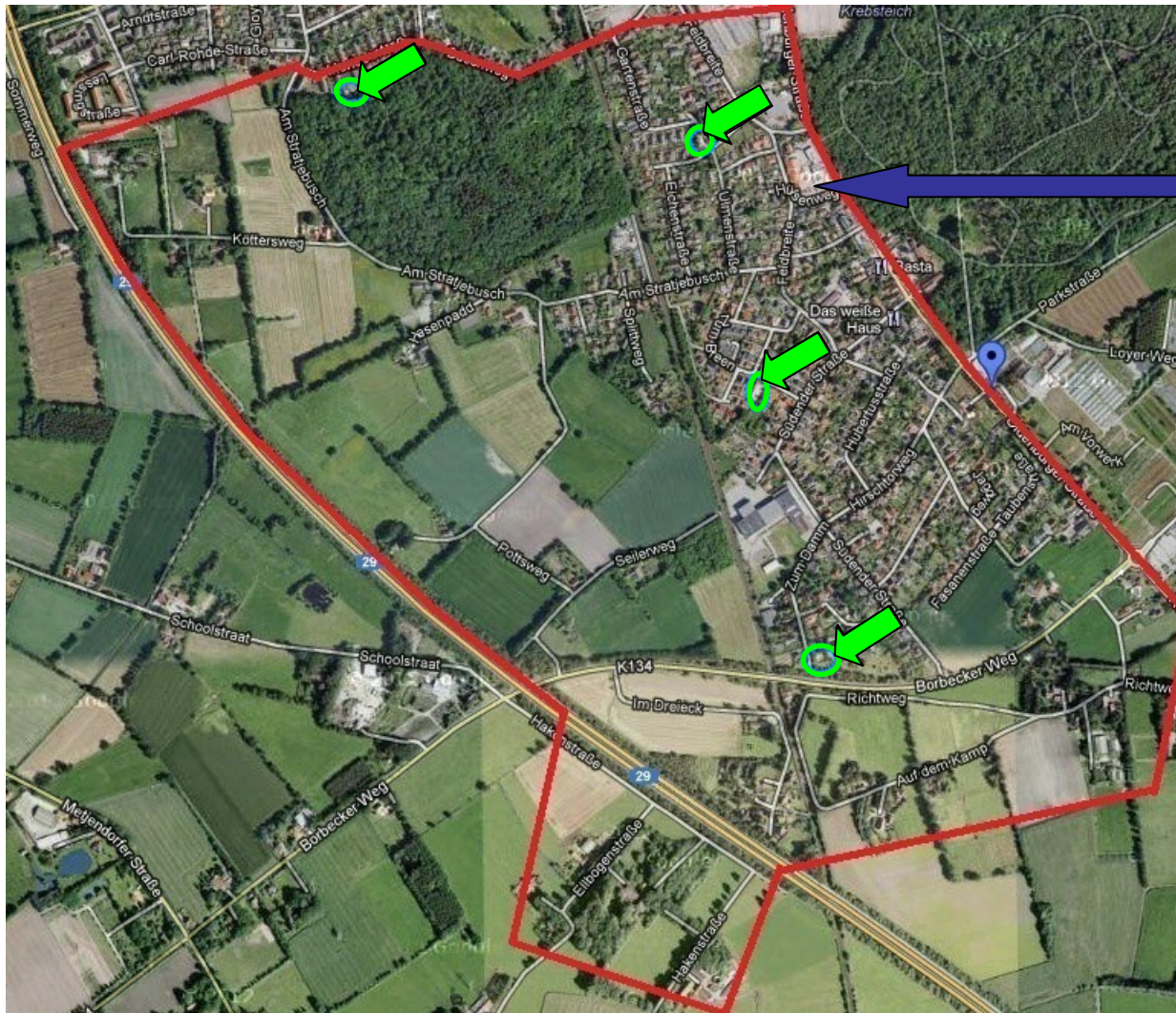


Leuchtenburg



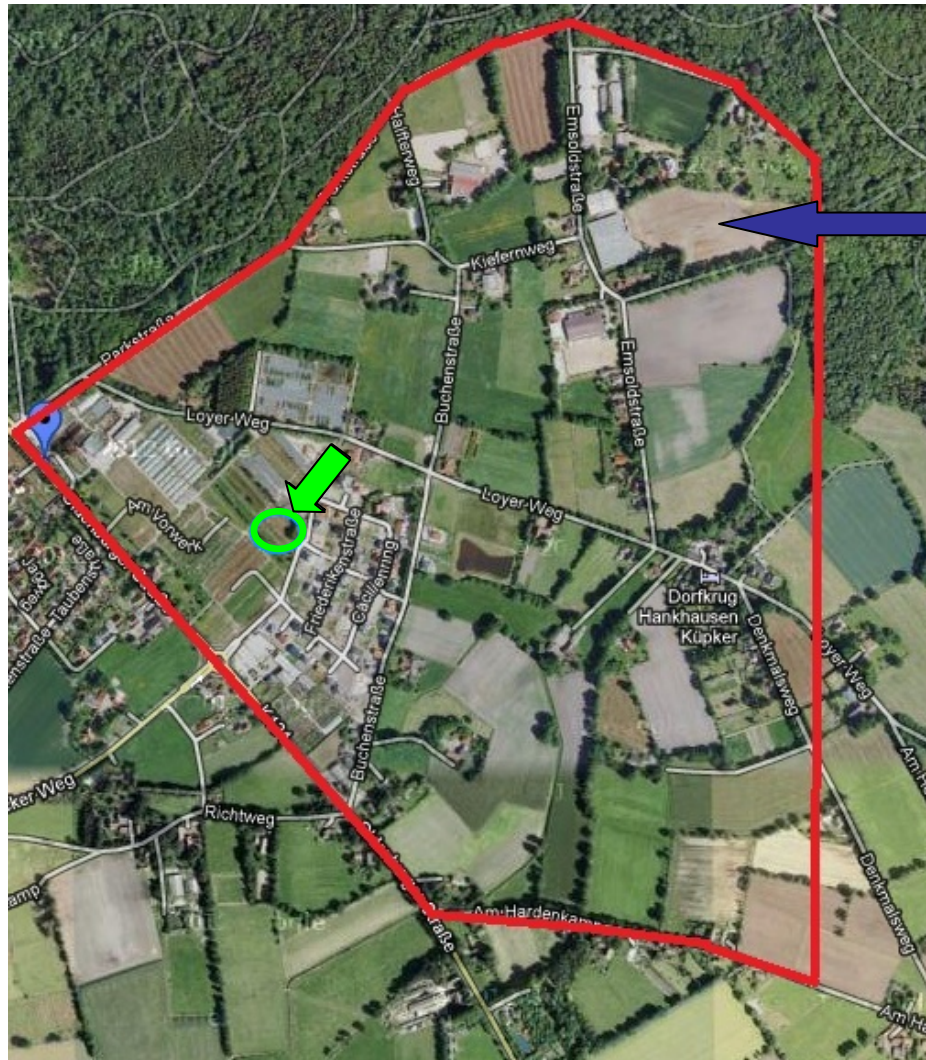
Einzugsgebiet VI

Südende I und Südende II



Einzugsgebiet VII

Hankhausen



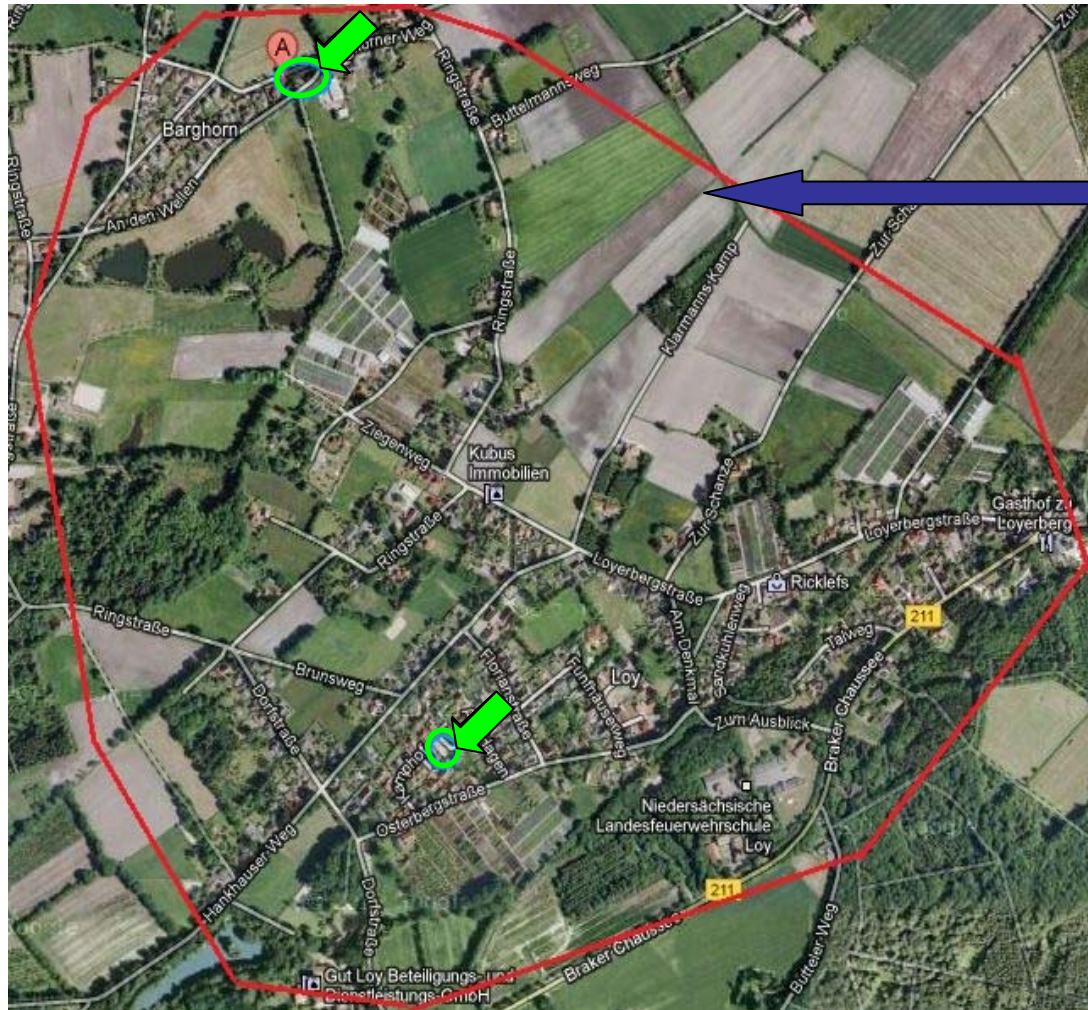
Einzugsgebiet VIII

Lauwstraße



Einzugsgebiet IX

Loy

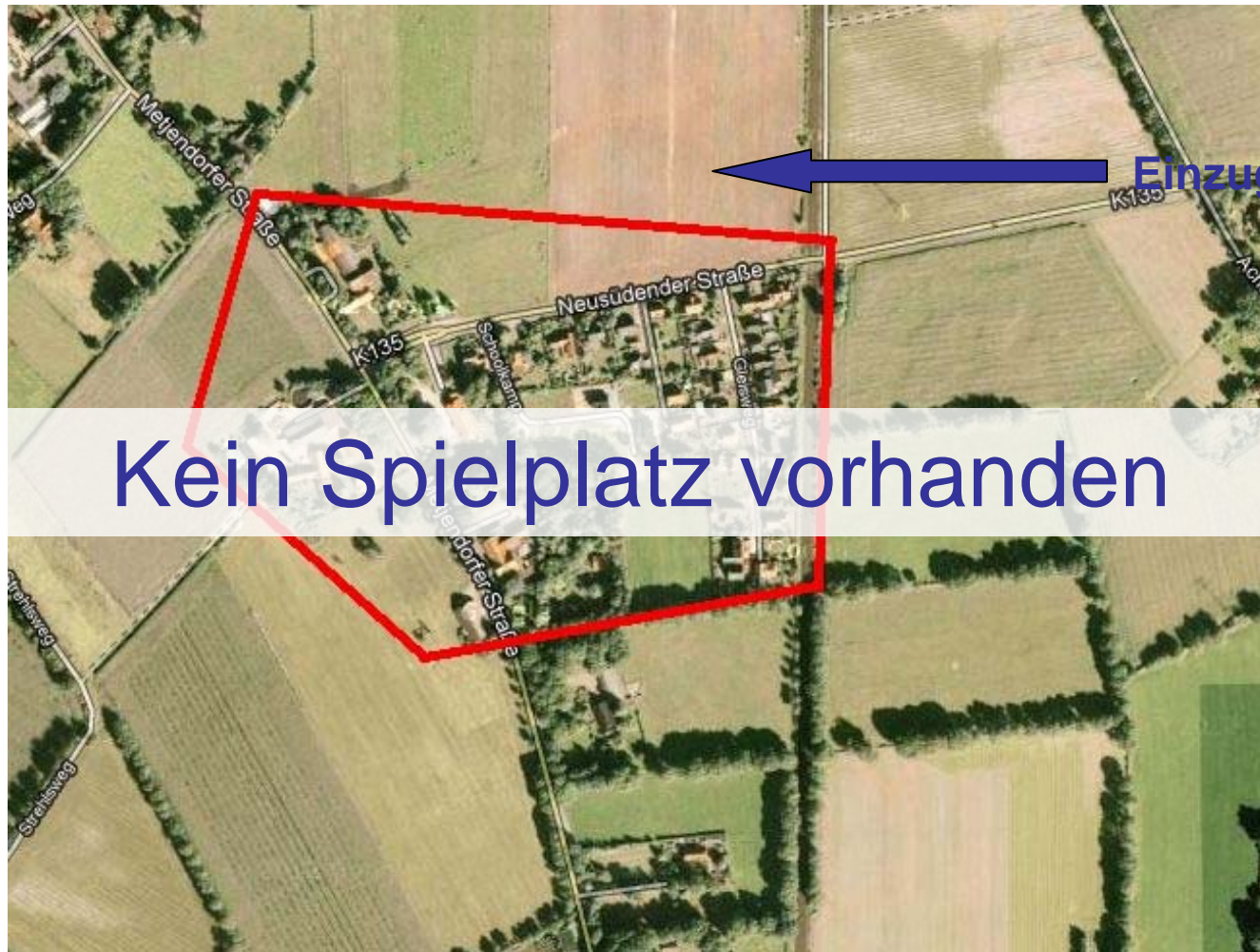


Einzugsgebiet X

Wahnbek



Neusüdende



Einzugsgebiet XIII

Kein Spielplatz vorhanden