

Pflege der Grünanlagen

1. Forst und Park
2. Neben- und Gehölzflächen
3. Kompensationsflächen
4. Straßenbegleitgrün
5. Rasen- und Grünflächen
6. Sportplatzflächen
7. Öffentliche Spielplätze
8. Liegenschaften

Pflege der Grünanlagen

Straßenbegleitgrün

Art der Straße	Anzahl der Sommerpflegegänge	Fläche/Durchgang	Zu pflegende Fläche
Teilweise verkehrsberuhigte Bereiche	4	465 m ²	1.860 m ²
Wohnstraßen	6	18.508 m ²	111.048 m ²
WHV-Straße	8	300 m ²	2.400 m ²
Ladestraße, Mühlenstraße, Oldenburger Straße, Raiffeisenstraße, Oldenburger Straße	10	6.319 m ²	63.190 m ²

Pflege der Grünanlagen



Pflege der Grünanlagen



Pflege der Grünanlagen



Probleme an der Oldenburger Straße

Schäden durch die Baumwurzeln

Gemeinde Rastede

Baumstandorte
an der
Oldenburger Straße

15.02.2004
Büro Braukmann

Abkürzung !

Die Pflanzstreifen und Beete werden als Abkürzung benutzt. Die Folge ist Verdichtung.



Kurvenradius !

Lieferfahrzeuge des
Verbrauchermarktes benutzen die
Beete als Einfahrt.



Die Folge ist Verdichtung. Baumwurzeln
finden dort keine Lebensgrundlage und
wandern ab.

Einparkhilfe !

Wo Bordsteine nachlassen, geben auch Baumwurzeln auf.



Das Ein- und Ausparken im dem Wurzelraum der Bäume verdichtet den Boden, verdrängt Pflanzen und zerstört den Lebensraum für Grün.



Letzter Ausweg !

Die Bäume suchen neue Standorte für
Ihre Wurzeln.





Zur Untersuchung der Wurzelverläufe,
wurde exemplarisch eine Linde auf der
Gehwegseite freigelegt.

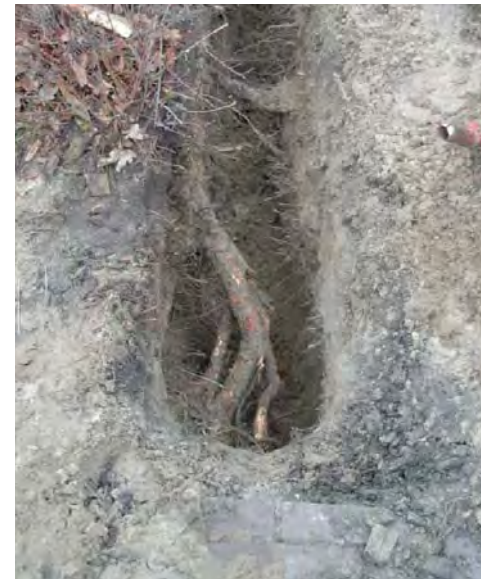


Die Wurzeln liegen ca. 20cm tief unter dem Geh- und Radwegbelag.





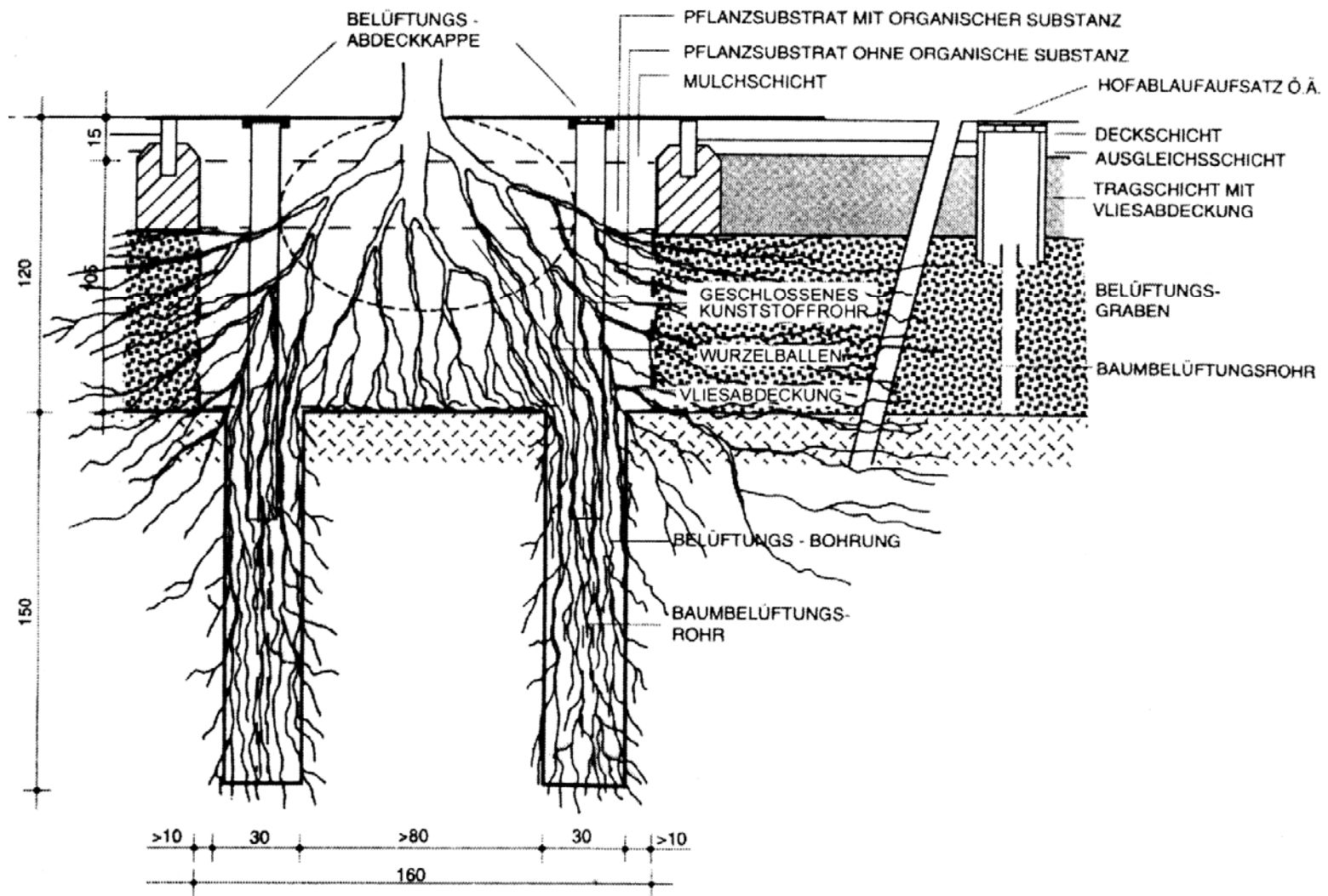
Eine Starkwurzel wandert parallel zur Straße in den Klinkerstreifen.





In tieferen Schichten wurden keine Wurzeln gefunden.

Die Wurzeln benötigen Wasser, Luft und Nährstoffe um leben zu können. Würde dieses Angebot stammnah in tieferen Schichten geboten werden, würden die Wurzeln dort hinunterwandern.



Probleme an der Oldenburger Straße

Schäden durch die Baumwurzeln

Straßenbegleitgrün Oldenburger Straße

Oldenburger Straße – Westseite –
Höhe Brasserie





Oldenburger Straße – Westseite –
Höhe Bäcker Decker





Beet 1 Lava 8-16 mm,
Oldenburger Straße – Ostseite –
Höhe Rossmann





Beet 2 Weserkies 16-32 mm,
Oldenburger Straße – Ostseite –
Höhe Rossmann





Beet 3 Buntkies 16-32 mm,
Oldenburger Straße – Ostseite
– Höhe Ausfahrt Parkplatz
Rossmann





Beet 4 Basaltsplitt 8-16 mm,
Oldenburger Straße Ostseite –
Höhe Sport Nord





Beet 5 Karbonquarzit 11-32 mm
Beet 6 Karbonquarzit 11-32 mm –
Oldenburger Straße Ostseite – Höhe
Höhrgeräte Schönfeld



Beet 7 Karbonquarzit 12-22 mm
Beet 8 Karbonquarzit 12-22 mm –
Oldenburger Straße Ostseite –
Höhe Kreuzung Kleibroker Str





Marktplatz – Beete vor und
neben dem Pavillon



Markplatz –
Grünfläche vor den
Parkplätzen an der
Oldenburger Straße



Pflege der Grünanlagen



Vorschlag für das Gestein wären:

Buntkies

oder

Karbonquarzit



Marktplatz – Beete vor und
neben dem Pavillon



Markplatz –
Grünfläche vor den
Parkplätzen an der
Oldenburger Straße



Pflege der Grünanlagen - Marktplatz



Pflege der Grünanlagen - Raiffeisenstraße



Heckenpflanzungen mit
Pachysandra ergänzen –
Beet am westlichen
Ortseingang analog Ol-
Straße

