

## E i n l a d u n g

Gremium: Ausschuss für Bau, Planung, Umwelt und Straßen - öffentlich  
Sitzungstermin: Montag, 09.03.2015, 16:00 Uhr  
Ort, Raum: Ratssaal des Rathauses

Rastede, den 26.02.2015

**1. An die Mitglieder des Ausschusses für Bau, Planung, Umwelt und Straßen**

2. nachrichtlich an die übrigen Mitglieder des Rates

Hiermit lade ich Sie im Einvernehmen mit dem Bürgermeister zu einer Sitzung mit öffentlichen Tagesordnungspunkten ein.

### Tagesordnung:

#### Öffentlicher Teil

- TOP 1 Eröffnung der Sitzung
- TOP 2 Feststellung der ordnungsgemäßen Einladung, der Beschlussfähigkeit und der Tagesordnung
- TOP 3 Genehmigung der Niederschrift über die Sitzung vom 10.02.2015
- TOP 4 Einwohnerfragestunde
- TOP 5 Anlegung der Grünfläche im Baugebiet Eger- und Müritzstraße  
Vorlage: 2015/009
- TOP 6 Einwohnerfragestunde
- TOP 7 Schließung der Sitzung

Mit freundlichen Grüßen  
gez. von Essen  
Bürgermeister

## **B e s c h l u s s v o r l a g e**

**Vorlage-Nr.: 2015/009**

freigegeben am **26.02.2015**

**GB 3**

Sachbearbeiter/in: Rabius, Jörn

**Datum: 26.01.2015**

### **Anlegung der Grünfläche im Baugebiet Eger- und Müritzstraße**

#### **Beratungsfolge:**

<u>Status</u>	<u>Datum</u>	<u>Gremium</u>
Ö	09.03.2015	Ausschuss für Bau, Planung, Umwelt und Straßen
N	23.03.2015	Verwaltungsausschuss

#### **Beschlussvorschlag:**

Die Planung für den Grüngürtel und das Regenwasserrückhaltebecken im Baugebiet Nördlich Havelstraße II wird wie in der Anlage 1 dargestellt beschlossen.

#### **Sach- und Rechtslage:**

Basierend auf den Vorgaben der Bauleit- und Ausbauplanung der Müritz- und Egerstraße wurde die Erschließungsplanung für den weiteren, neuen Abschnitt in diesem Bereich analog zum ersten Bauabschnitt als verkehrsberuhigter Wohnbereich erstellt.

Als Abgrenzung zum benachbarten Gewerbegebiet am Brombeerweg ist in diesem Gebiet ein großzügiger Grüngürtel mit Aufenthaltsqualität vorgesehen, der über ein gegliedertes Wegesystem mit einem Durchlass zum Brombeerweg an das neue Baugebiet angebunden werden soll. Der Weg wird in wassergebundener Bauweise ausgeführt. Zum Verweilen werden längs des Weges Bänke aufgestellt. Bepflanzungen finden sich entlang des Weges in Form von heimischen Büschen und Strauchwerken.

Im westlichen Bereich des Grüngürtels soll eine Streuobstwiese mit heimischen Apfel- und Birnensorten entstehen. Die Fläche wird mit Abstand zur Wohnbebauung angelegt werden, damit Anwohner von Belästigungen durch Insekten (z. B. Wespen) verschont bleiben.

Die Grünflächen sollen als naturnahe, pflegeextensive Rasenflächen angelegt werden, sodass diese nur alle 3 bis 4 Wochen gemäht werden müssen. In den Rasenflächen werden verschiedene Frühblüher aufgenommen, sodass sich hier im Frühjahr ein farbenprächtiges Bild einstellt. Ebenso werden einzelne Großbäume wie Linde und Buche gepflanzt.

Im südlichen Bereich zur Wohnbebauung wird ein Pflanzstreifen aus Sträuchern angelegt, der als Abschirmung zwischen der privaten und öffentlichen Grünfläche gedacht ist.

Das Regenwasserrückhaltebecken (Tiefe max. 1 m) wird unter anderen durch Anlegung eines Schilf-/Röhrichtgürtels gestaltet, sodass ein relativ naturnaher Zustand entsteht. Die Böschung wird in Richtung Süden flach und sanft abfallend angelegt. Gleichzeitig werden Treppentufen angelegt, die im Notfall einen Ausstieg aus dem Regenwasserrückhaltebecken erleichtern sollen.

### **Finanzielle Auswirkungen:**

Haushaltsmittel stehen zur Verfügung.

### **Anlagen:**

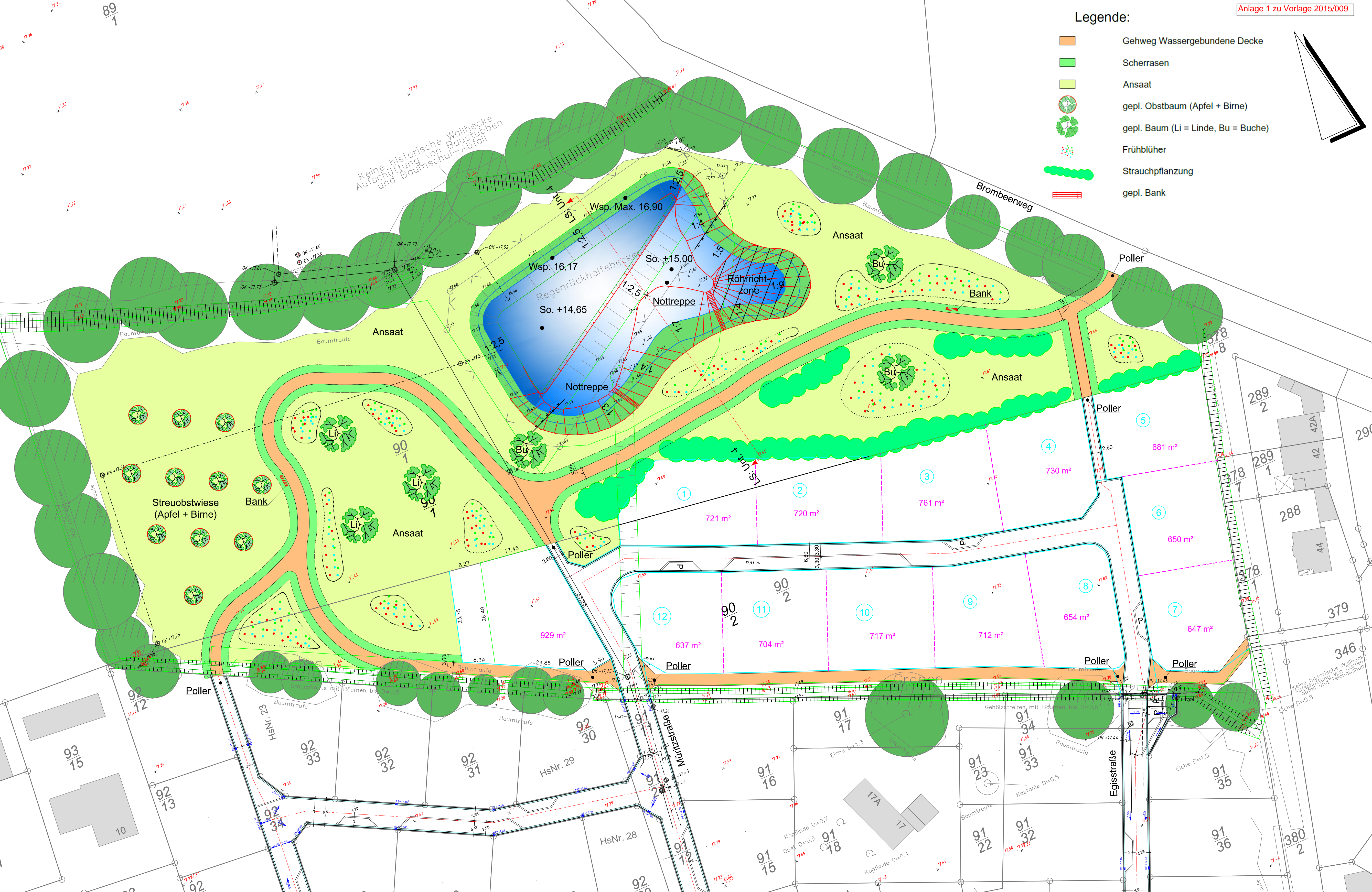
Anlage 1 Ausbauplan

Anlage 2 Querschnitt Regenrückhaltebecken

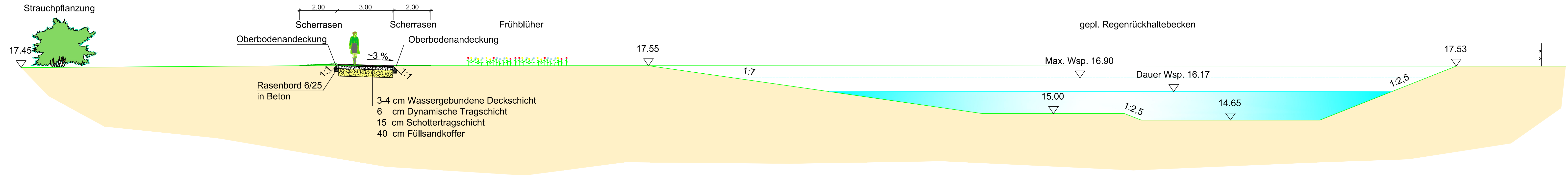


Legende:


- Gehweg Wassergebundene Decke
- Scherrasen
- Ansaat
- gepl. Obstbaum (Apfel + Birne)
- gepl. Baum (Li = Linde, Bu = Buche)
- Frühlblüher
- Strauchpflanzung
- gepl. Bank







Nr.	Art der Änderung	Datum	Name	Zeichen

Planung:	Projekt-Nr.: 613.149			
 <b>Ingenieurbüro Börjes</b> GmbH & Co. KG 26655 Westerstede Wilhelm-Geiler-Straße 7 wst@boerjes.de		Datum	Name	Zeichen
	bearbeitet	Januar 2015	Fischer	
	gezeichnet	Januar 2015	Koltitz	
	geprüft	Januar 2015	Janssen	

Auftraggeber:		<div></div> <div>Gemeinde Rastede</div> <div>Sophienstraße 27</div> <div>26180 Rastede</div>		Unterlage: 4	
				Blatt Nr.:	
				Reg. Nr.:	
		Datum		Zeichen	
Vorhaben:  Erschließung BBPL-Nr.103 Wohngebiet "Nördlich Havelstraße"		geprüft			
		Schnitt Regenrückhaltebecken			
		Maßstab		1 : 100	