



Änderung des Landesraumordnungs- programms 2014 Entwurf 2015

Vorlage 2015/212

Ausschuss für Bau, Planung, Umwelt und Straßen

01.12.2015

Änderungen ggü. Vorentwurf 2014

Siedlungsentwicklung

- Verbindliche Aufstellung von Siedlungsentwicklungskonzepten durch die Landkreise ist entfallen
- Konzentration auf Flächen, die über liniengebundenen ÖPNV erschlossen sind ist entfallen
- Benehmen der Gemeinden für die Festlegung von „Verflechtungsbereichen“ durch die Landkreise ist erforderlich
- Erreichbarkeitsräume sind entfallen

Torferhalt u. Torfabbau

- Statt Vorranggebieten „Torferhalt und Moorentwicklung“ sind nur noch Vorranggebiete „Torferhalt“ vorgesehen
 - Wiedervernässung ist entfallen
 - Vorranggebiete „Torferhalt“ zum Klima- und Bodenschutz weiterhin vorgesehen

Torfabbau

- Zur Bedarfsdeckung (insb. Gartenbau und Baumschulen) ist weiterhin die Ausweisung von „Vorranggebieten Rohstoffabbau Rohstoffart Torf“ vorgesehen
- Nach dem erfolgten Abbau sollen diese Flächen zum Moor- und Klimaschutz beitragen: Wiedervernässung
- Die Landkreise soll im Rahmen der RROP über eine zeitliche Abfolge der Abbaugebiet entscheiden können

Zeichnerische Darstellung

Vorranggebiet



- Torferhaltung

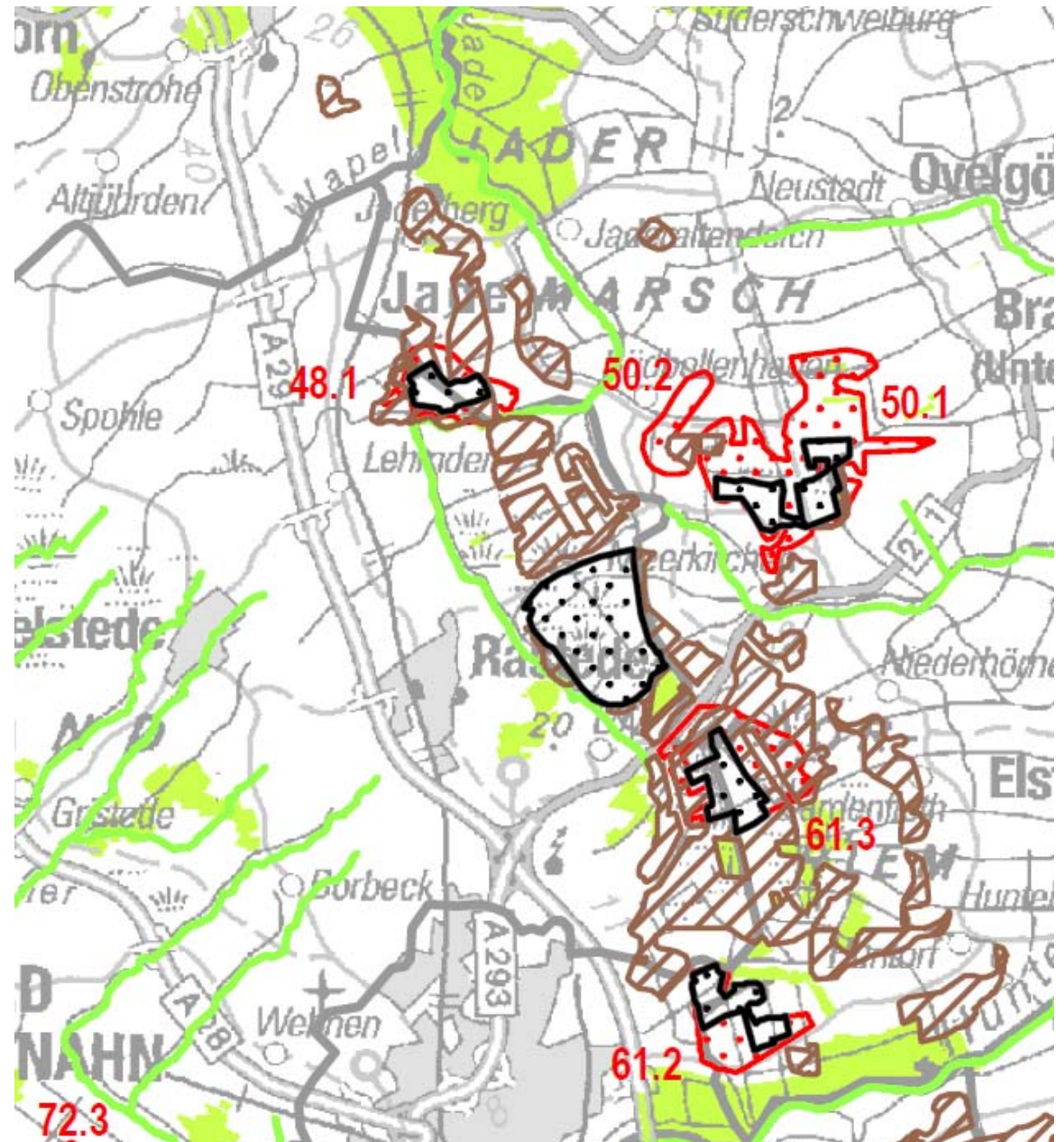


- verbleibende Rohstoffgewinnung
der Rohstoffart Torf (LROP 2012)

entfallende Vorranggebiete



- Rohstoffgewinnung
(nachrichtlich: Gebietsnummer)



Beurteilung

Positive Änderungen

- Abkehr von der zwangsweisen Wiedervernässung
- Beibehaltung von Vorranggebieten Rohstoffgewinnung (aus wirtschaftlicher Sicht der Gartenbau- und Baumschulbetriebe)

Negative Änderungen

- Beibehaltung von Vorranggebieten Rohstoffgewinnung
 - Landschaftsbild
 - Hydrologische Auswirkungen auf Straßen, Gebäude, landwirtschaftliche Flächen...

Vorschlag der Verwaltung:
Ablehnende Stellungnahme zur
Ausweisung von „Vorranggebieten
Rohstoffgewinnung Rohstoffart Torf“

Entwurf 2015

