



Polizeikommissariat Westerstede
Sachgebiet Verkehr
- für den Landkreis Ammerland -

PHK Arnold Hasseler
Sachbearbeiter Verkehr

PHK Enno Warntjen
Verkehrssicherheitsberater

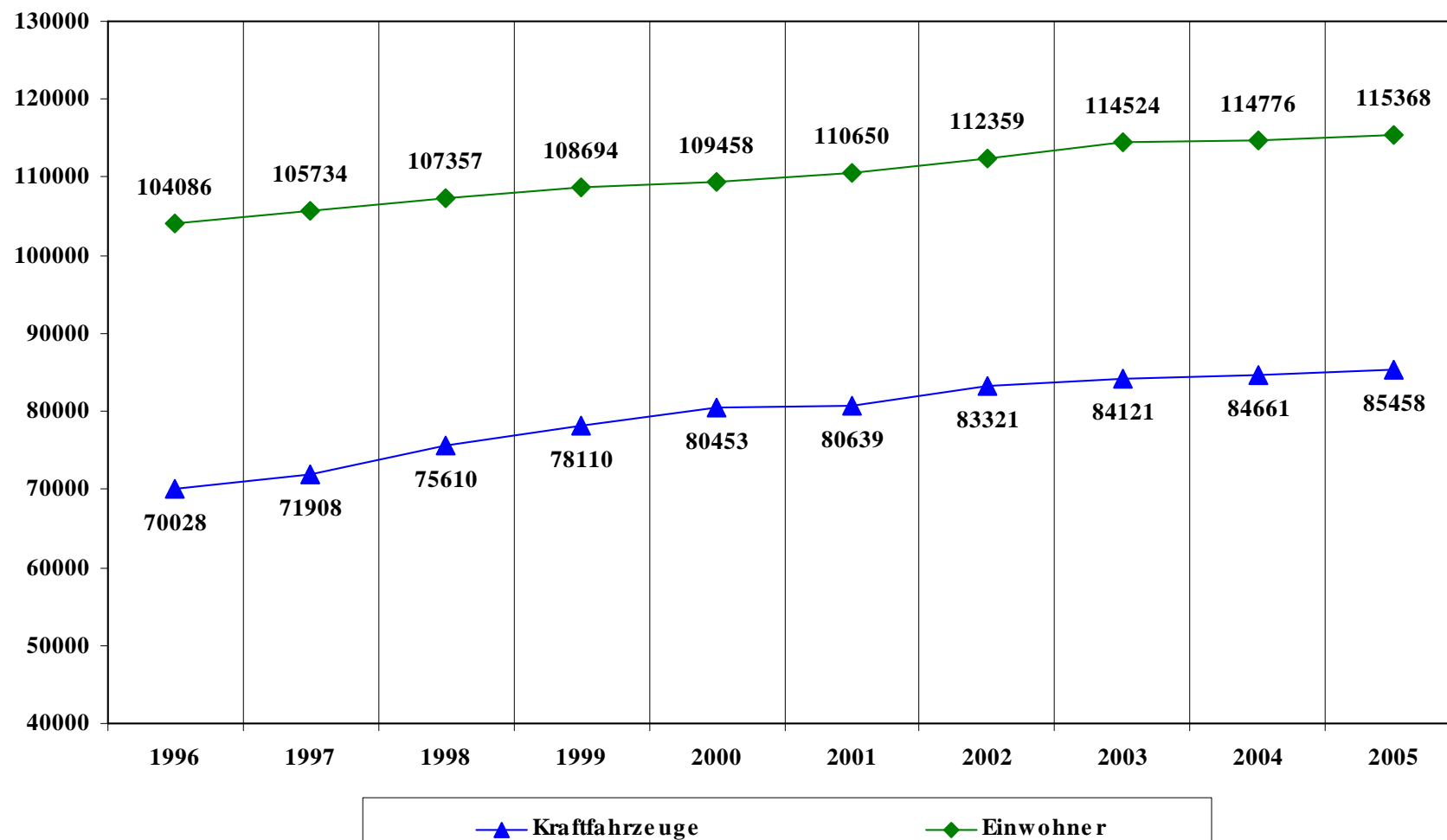
Gerhild Oltmanns
Sachbearbeiterin Einsatz / Verkehr

Sie sehen eine Präsentation
des
Verkehrsunfallgeschehens
im
Landkreis Ammerland

erstellt von PHK Enno Warntjen

Einwohnerzahlen /
Anzahl der zugelassenen Kraftfahrzeuge
Landkreis Ammerland

Einwohner / Anzahl der zugelassenen Kraftfahrzeuge im Landkreis Ammerland

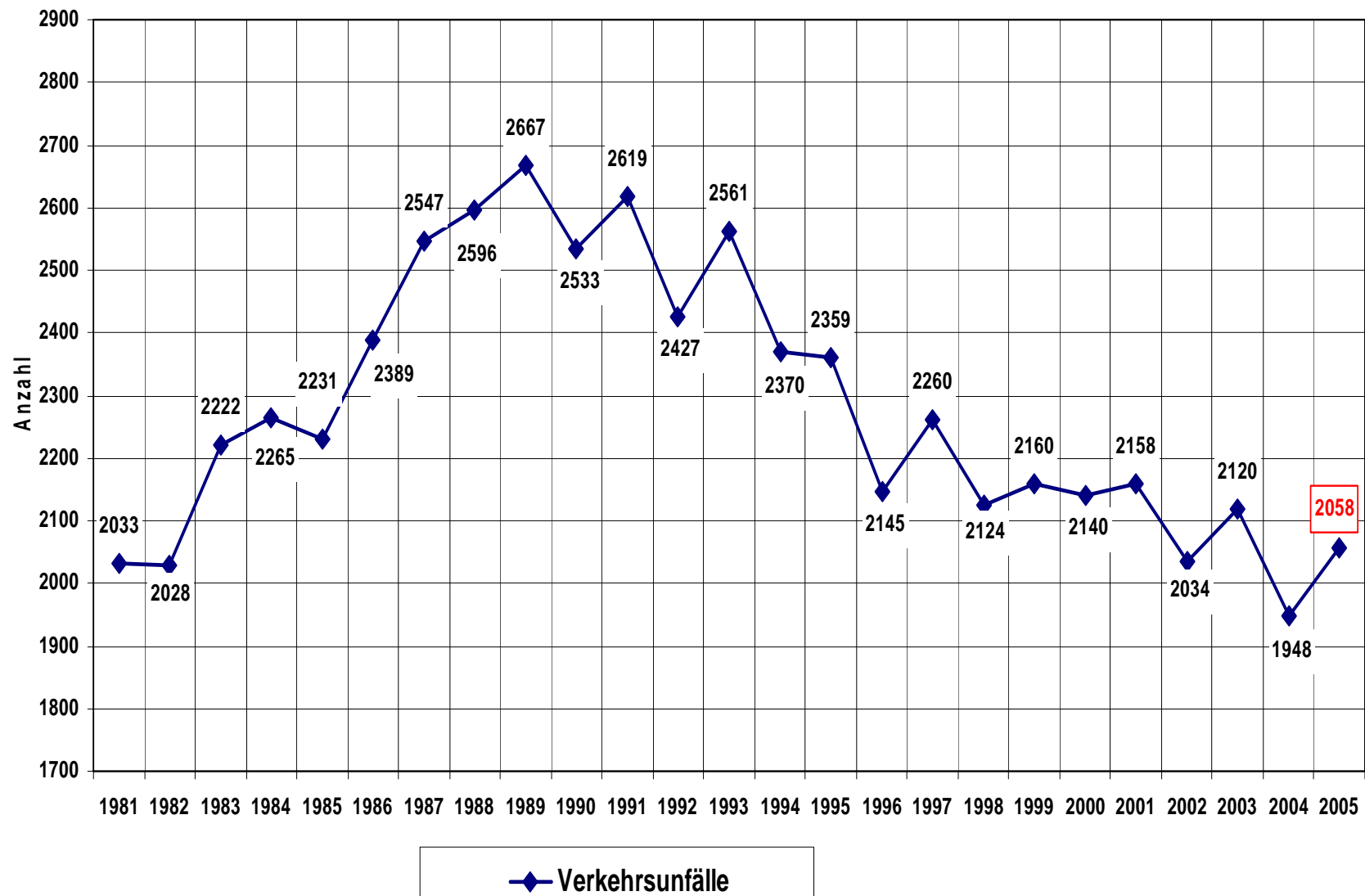


Verkehrsunfallgeschehen in den letzten 25 Jahren

Hier sind alle Verkehrsunfälle erfasst, die von den Polizeidienststellen im
Landkreis Ammerland aufgenommen wurden,

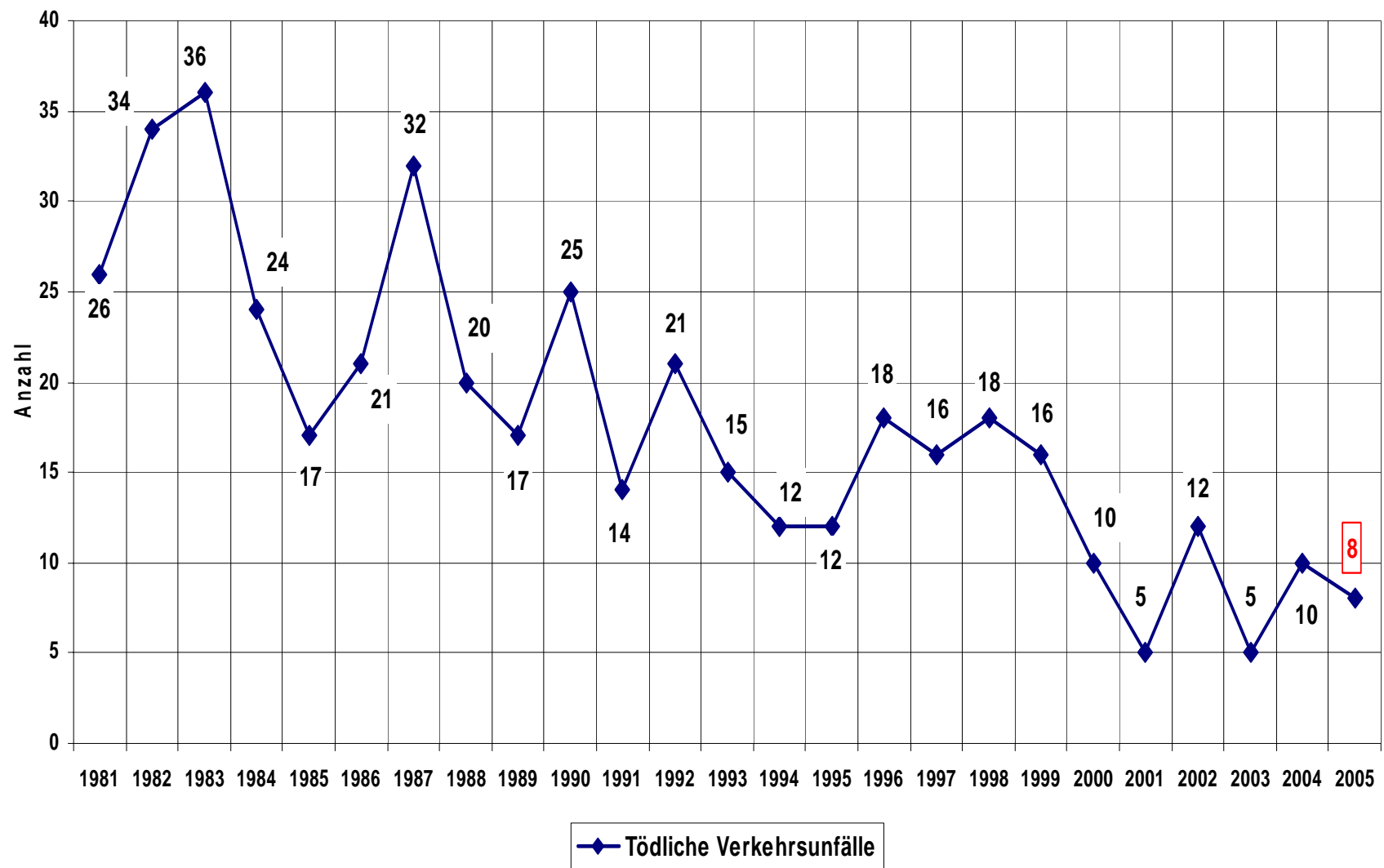
ausgenommen Verkehrsunfälle auf den Autobahnen.

Verkehrsunfälle im Landkreis Ammerland (ohne BAB)



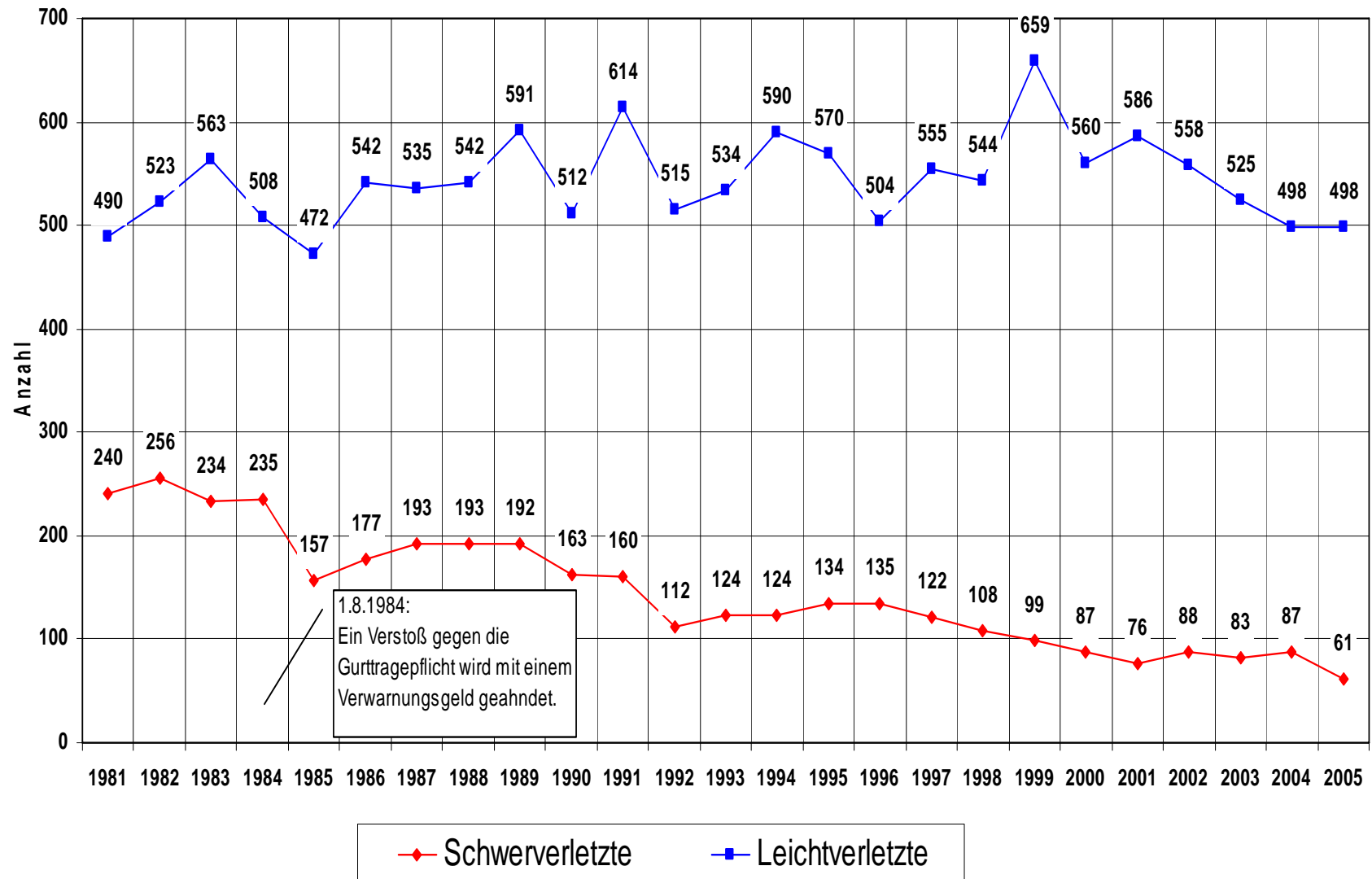
Bei Verkehrsunfällen
Getötete

Tödliche Verkehrsunfälle Landkreis Ammerland (ohne BAB)



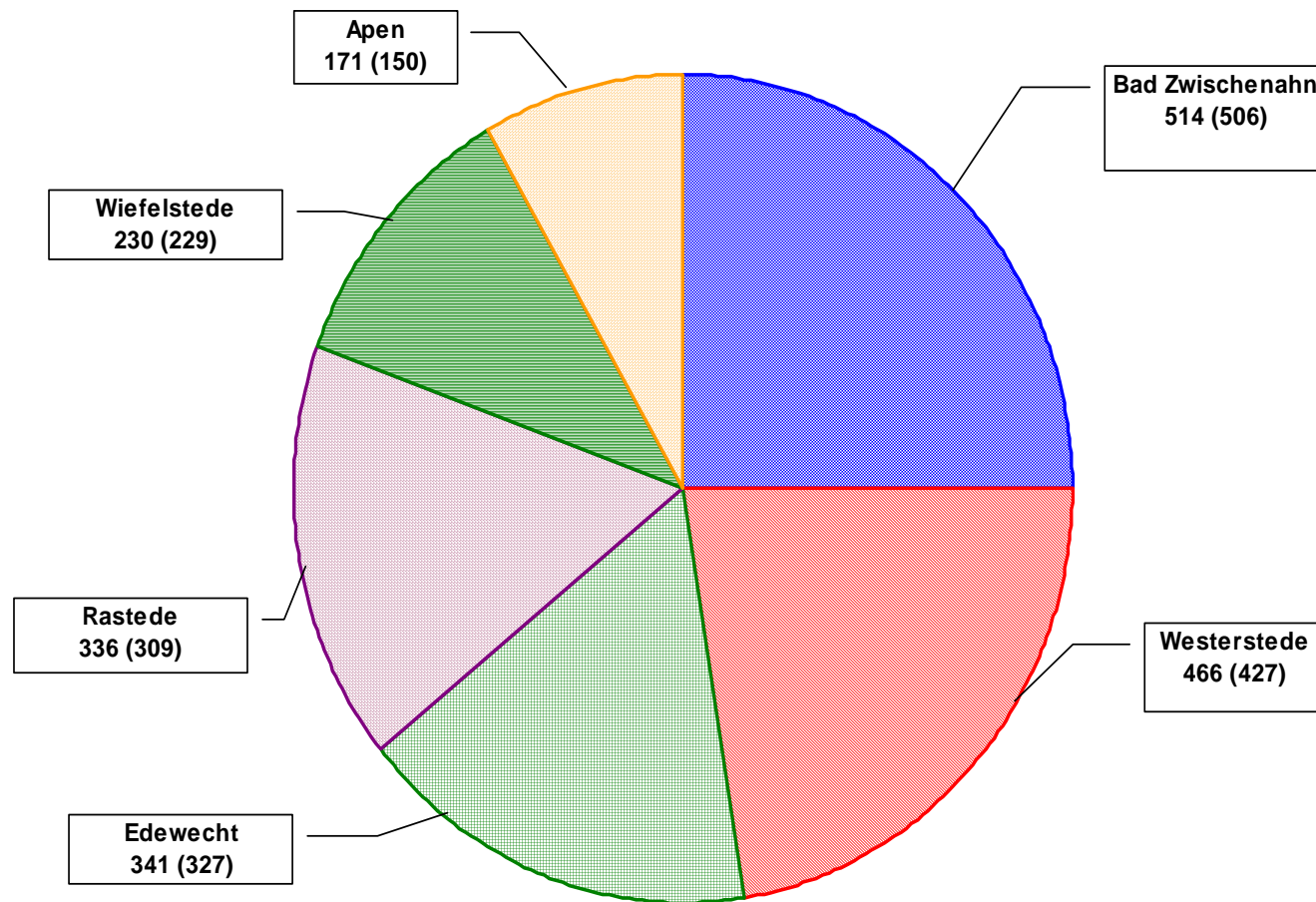
Bei Verkehrsunfällen
Verletzte

Schwer- / Leichtverletzte bei Verkehrsunfällen Landkreis Ammerland (ohne BAB)



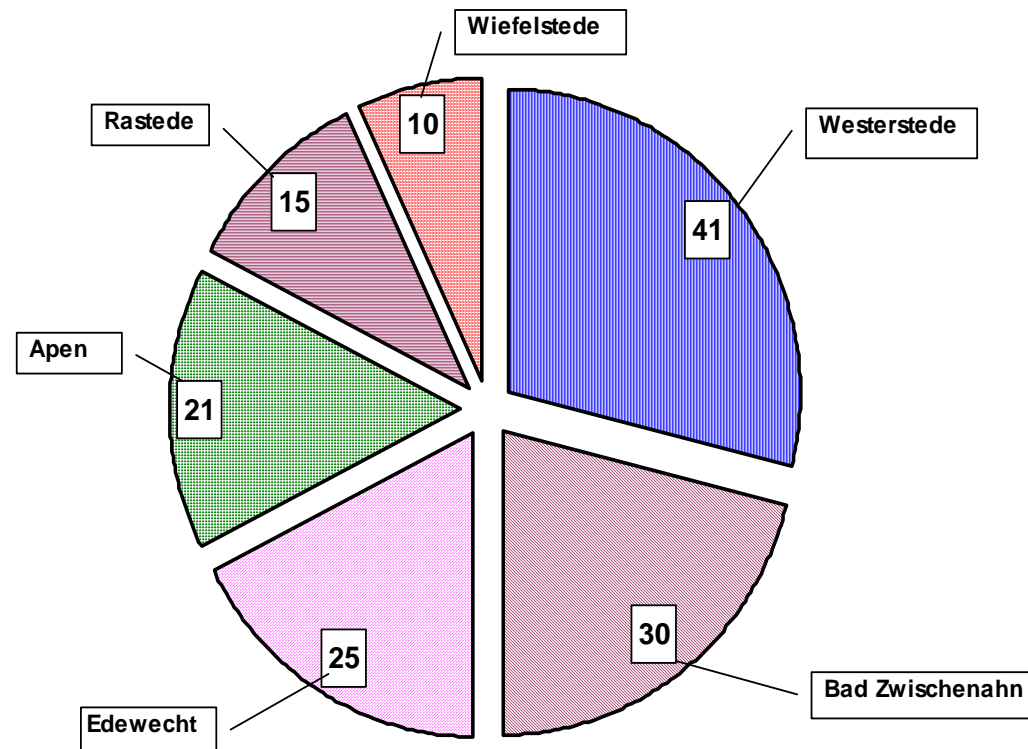
Verkehrsunfälle in den
Gemeinden
2004 / 2005

Verkehrsunfälle in den Gemeinden - 2005 - (in Klammern = 2004)



Tödliche Verkehrsunfälle seit 1994

**Anzahl der bei der Verkehrsunfällen tödlich verletzten Personen in den Gemeinden
in den Jahren 1994 - 2005**



Verkehrsunfälle mit tödlich verletzten Personen in den Jahren 1994 bis 2005

**Insgesamt:
142 Personen**

... in den Gemeinden :	
Westerstede	41
Bad Zwischenahn	30
Edeweicht	25
Apen	21
Rastede	15
Wiefelstede	10

.../ Verkehrsbeteiligung :	
Fußgänger	26
Radfahrer	18
Mitfahrer	17
PKW-Fahrer	62
LKW-Fahrer	3
Mot. Zweiradfahrer	16

... auf	
Gemeindestraßen	16
Kreisstraßen	49
Landesstraßen	72
Bundesstraßen	5

... unter Einfluß von Alkohol	28
--------------------------------------	----

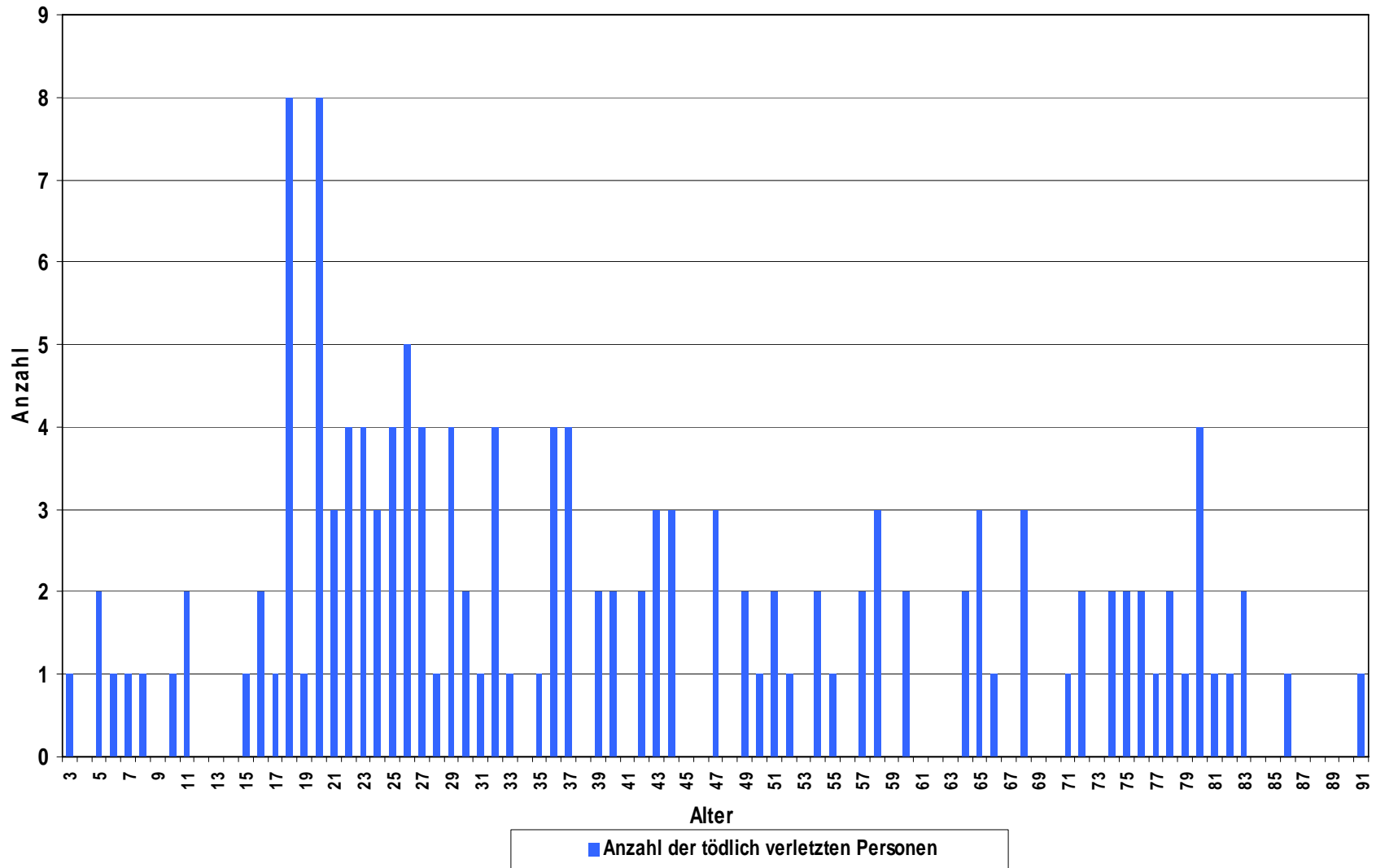
... mit Anprall gegen Bäume :	50
--------------------------------------	----

...innerhalb geschlossener Ortschaften	20
...außerhalb geschlossener Ortschaften	122

Anzahl / Alter der seit
1994
tödlich verletzten Personen

Verkehrsunfälle mit tödlich verletzten Personen in den Jahren 1994 bis 2005
Anzahl / Alter

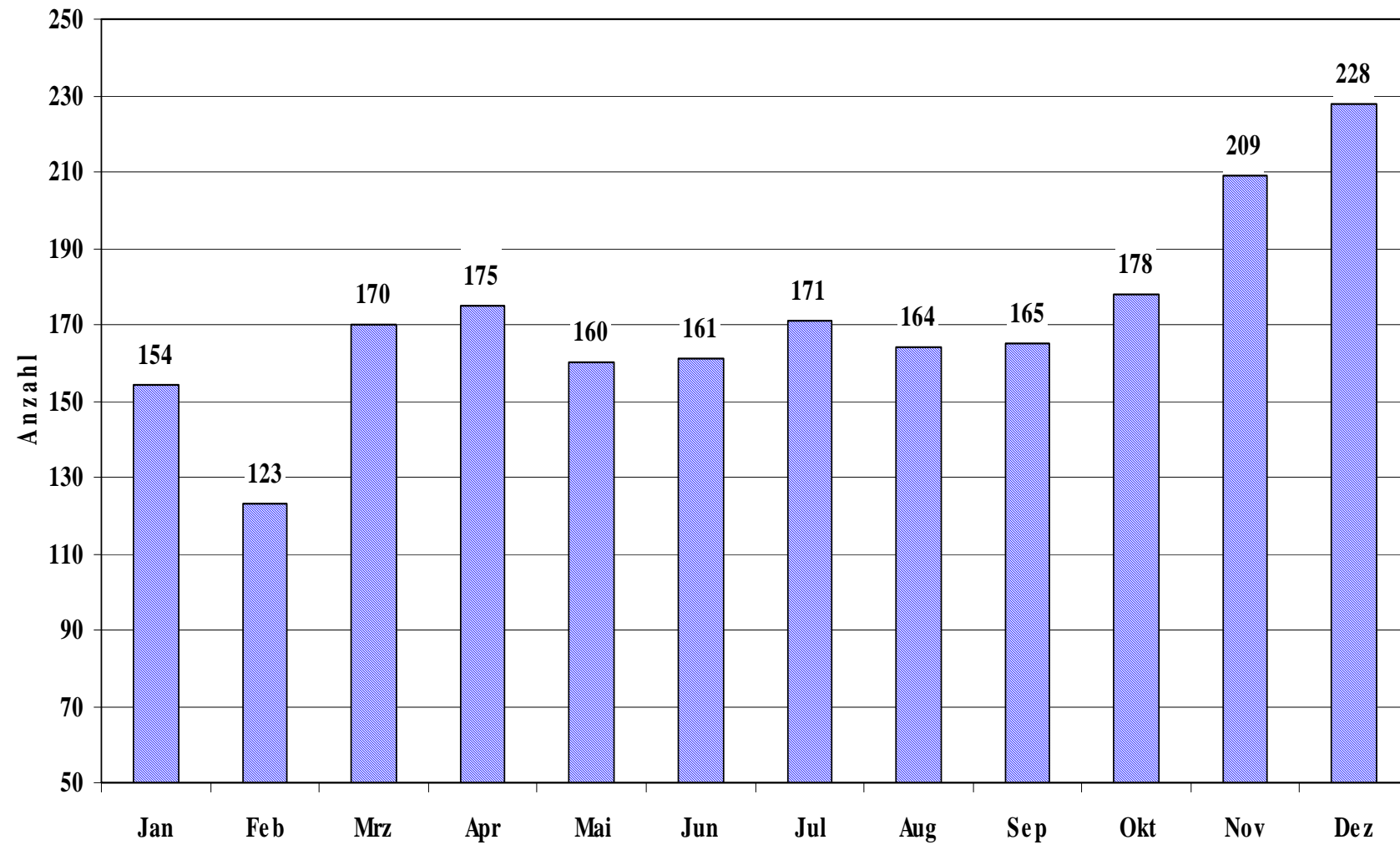
insgesamt:
142 Personen



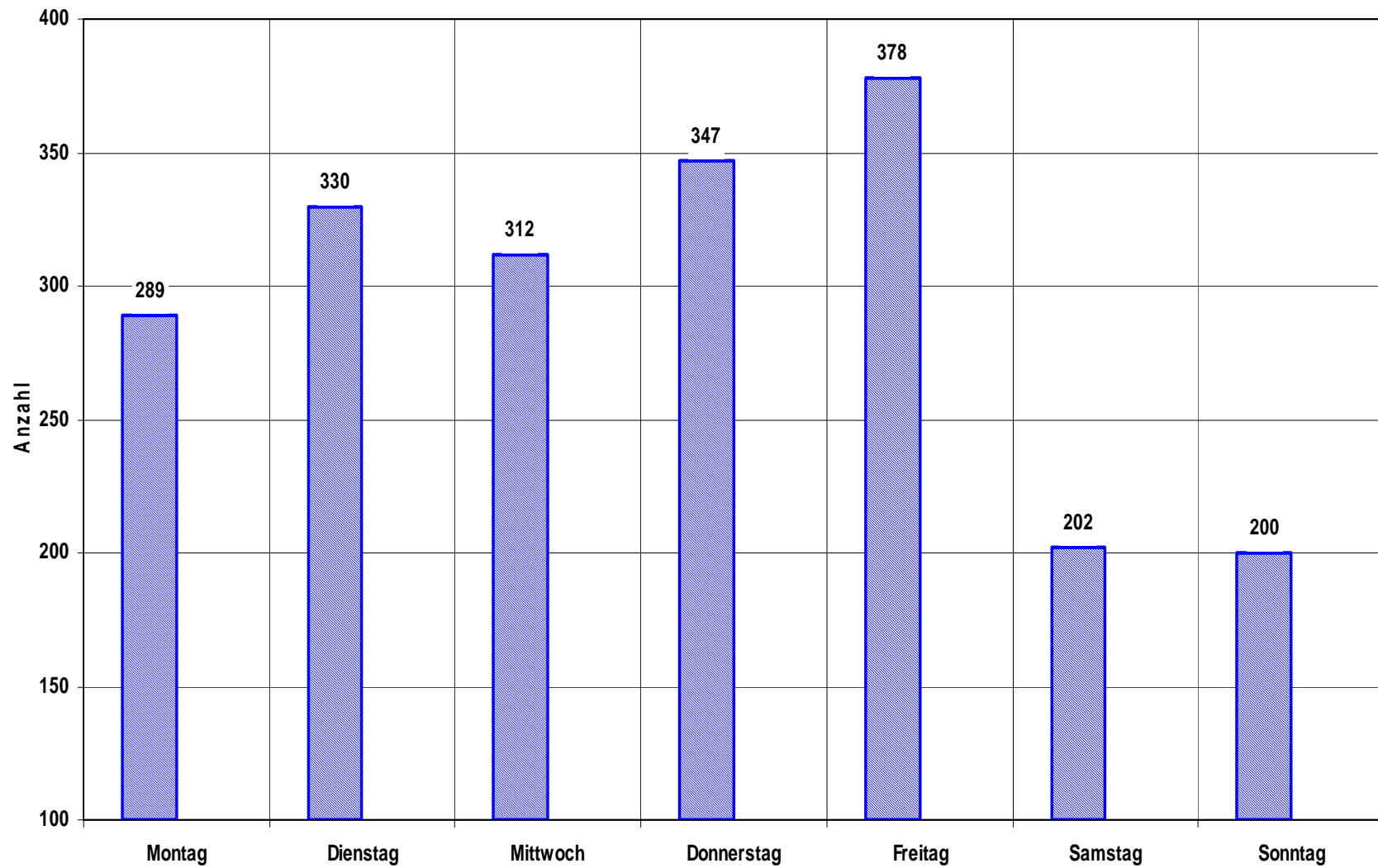
Verkehrsunfallzeiten

Verkehrsunfälle in den Monaten 2005

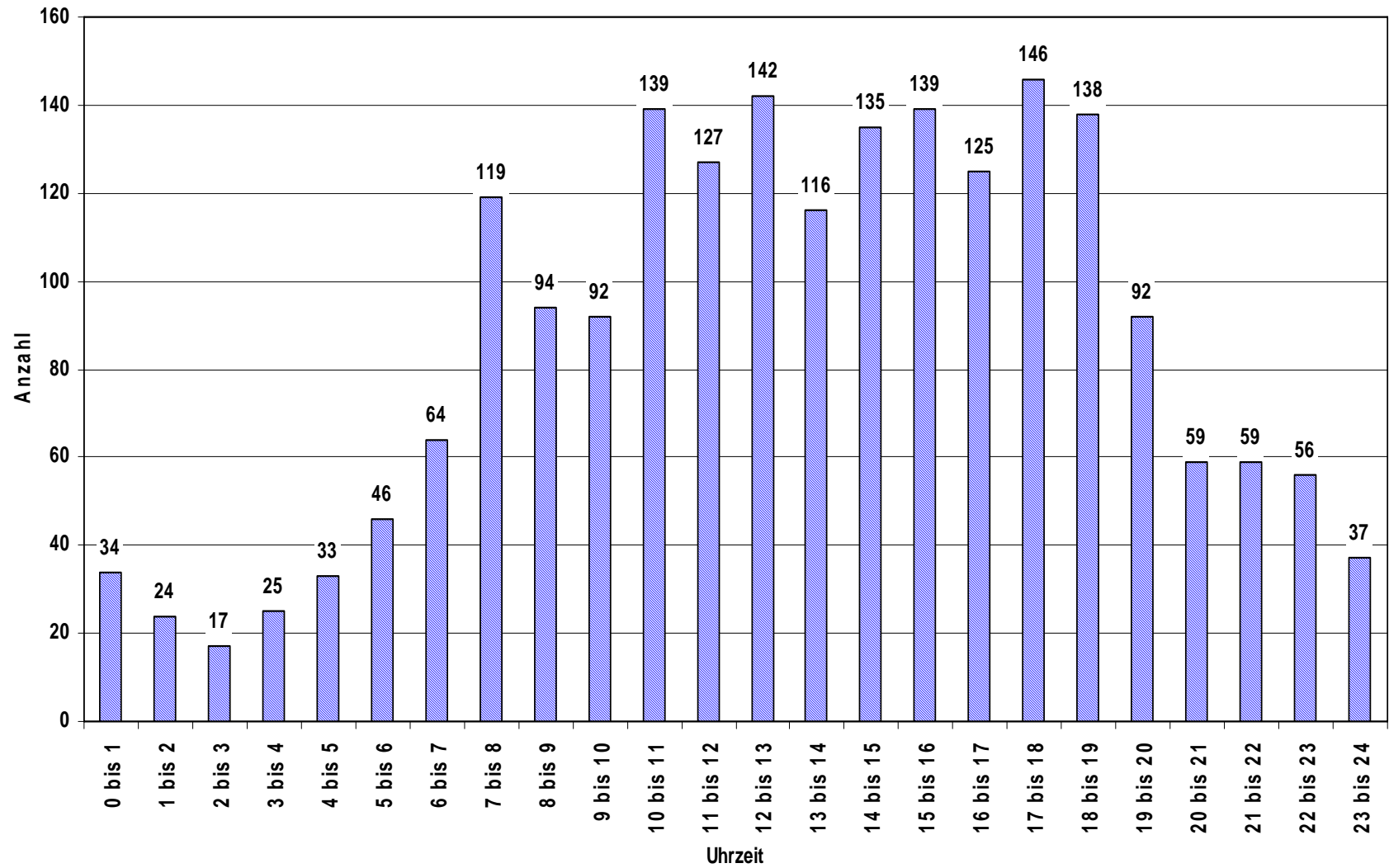
Landkreis Ammerland



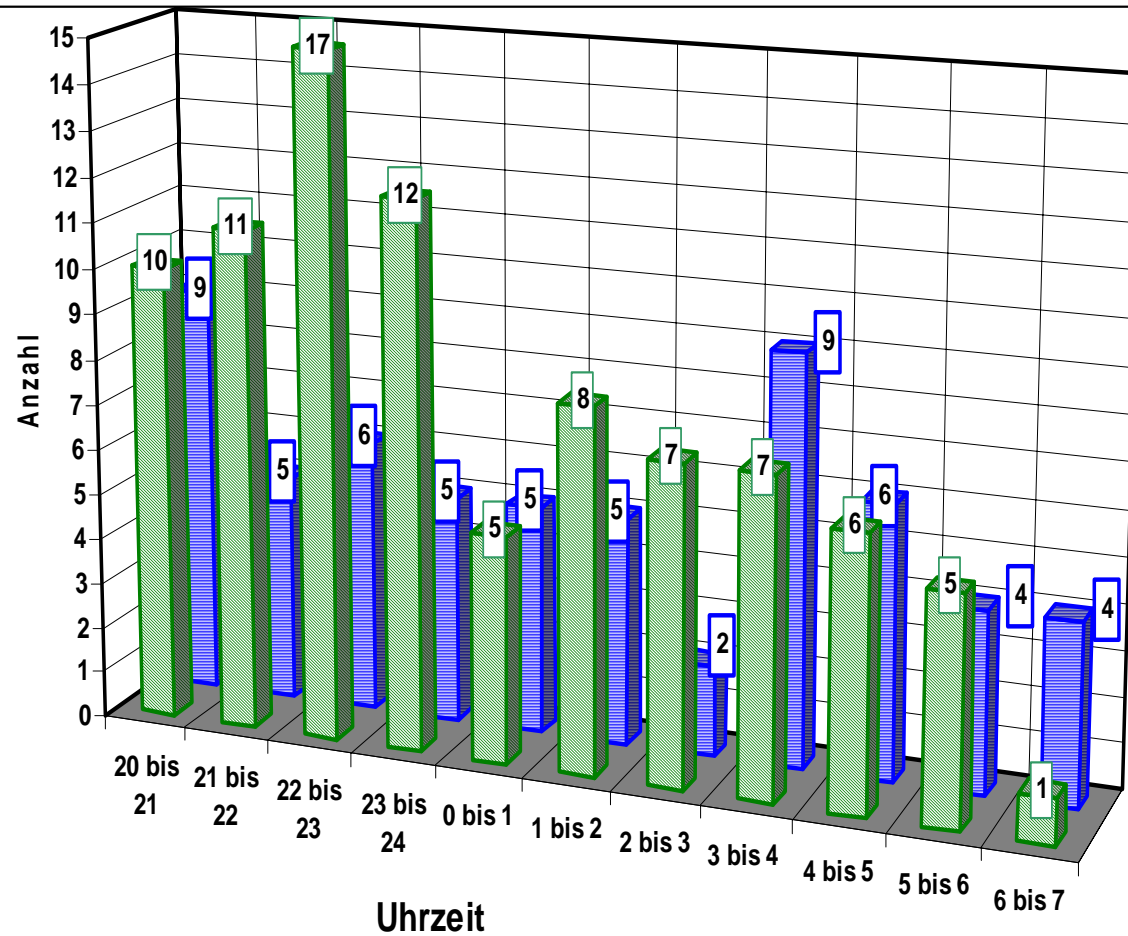
Verkehrsunfälle an den Wochentagen 2005



Verkehrsunfälle im Tagesverlauf 2005
Landkreis Ammerland



Verkehrsunfälle während der Nachtzeit (2005)
Freitag / Samstag und Samstag / Sonntag jeweils 20 - 7 Uhr

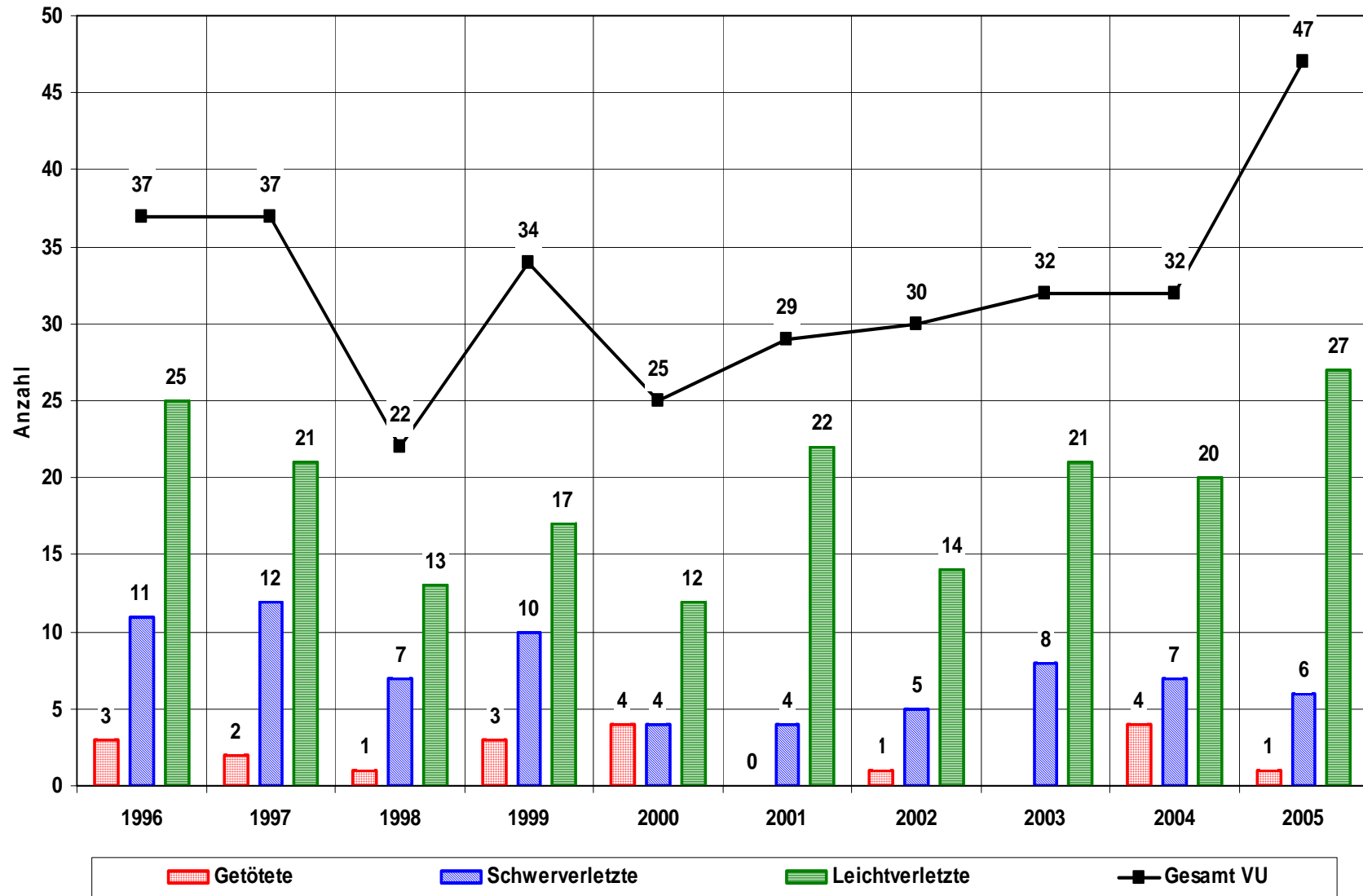


■ Freitag / Samstag

■ Samstag / Sonntag

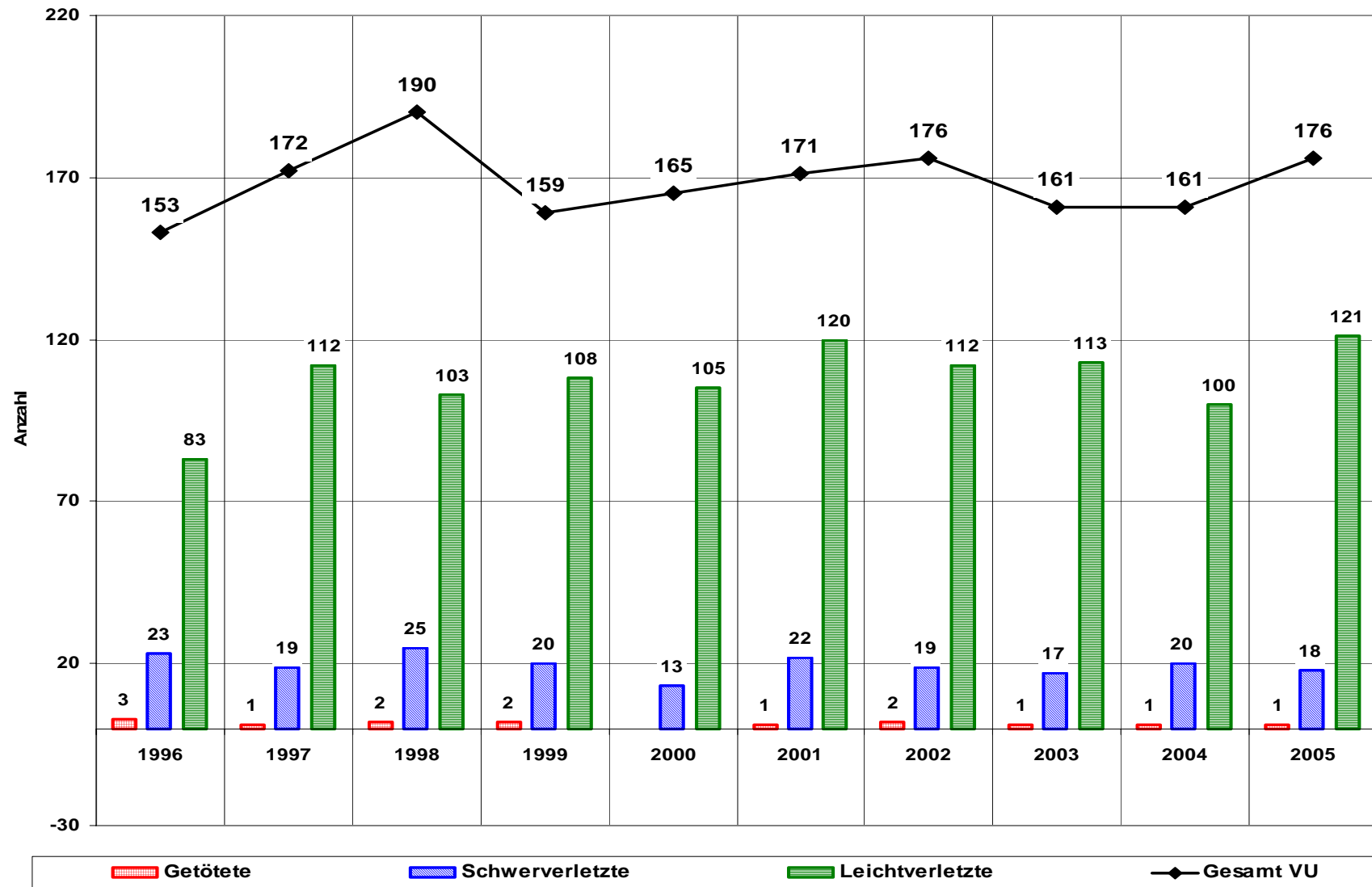
Unfallbeteiligung von Fußgängern

Verkehrsunfälle mit Beteiligung von Fußgängern Landkreis Ammerland



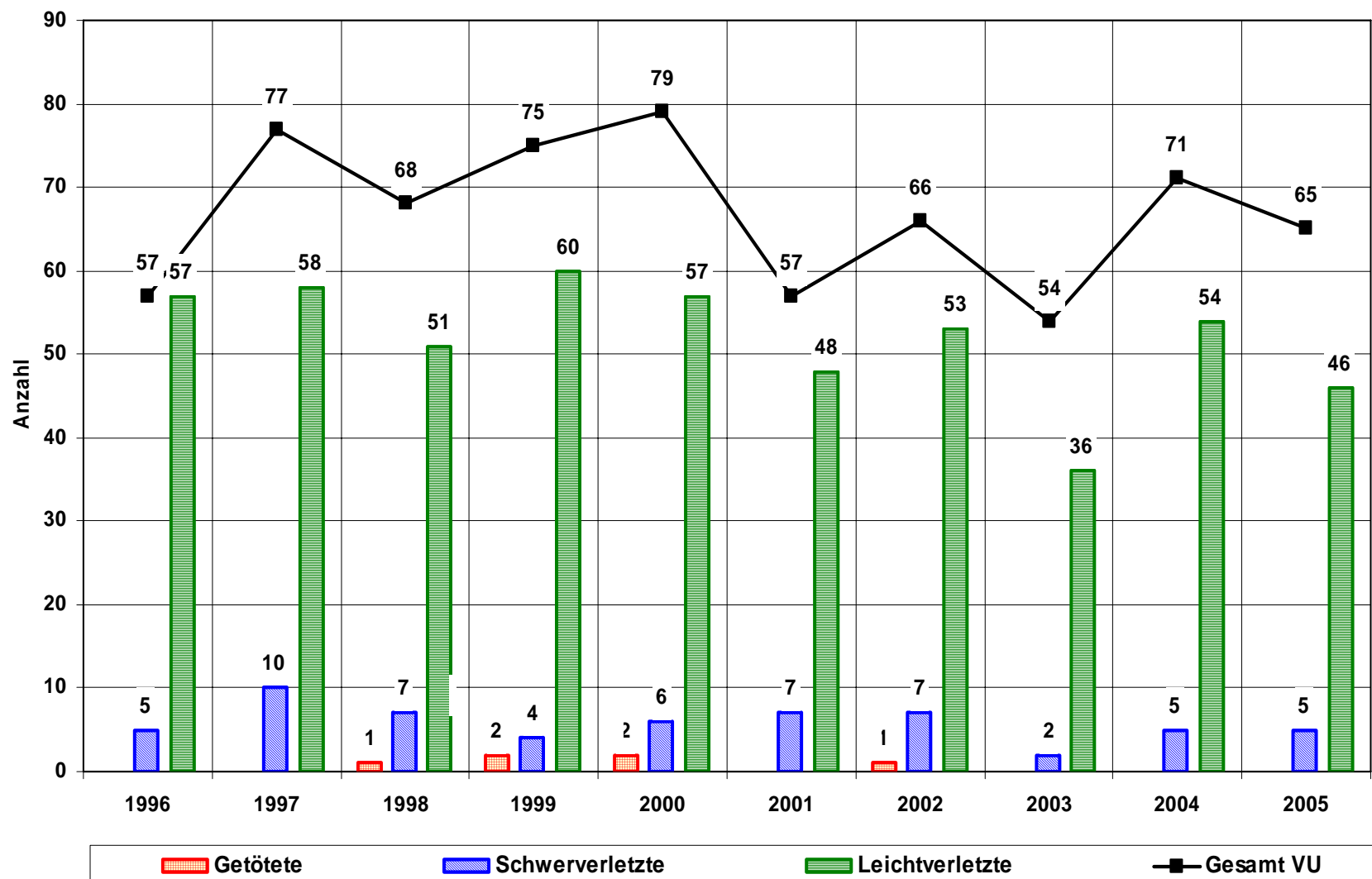
Unfallbeteiligung von Radfahrern

Verkehrsunfälle mit Beteiligung von Radfahrern Landkreis Ammerland

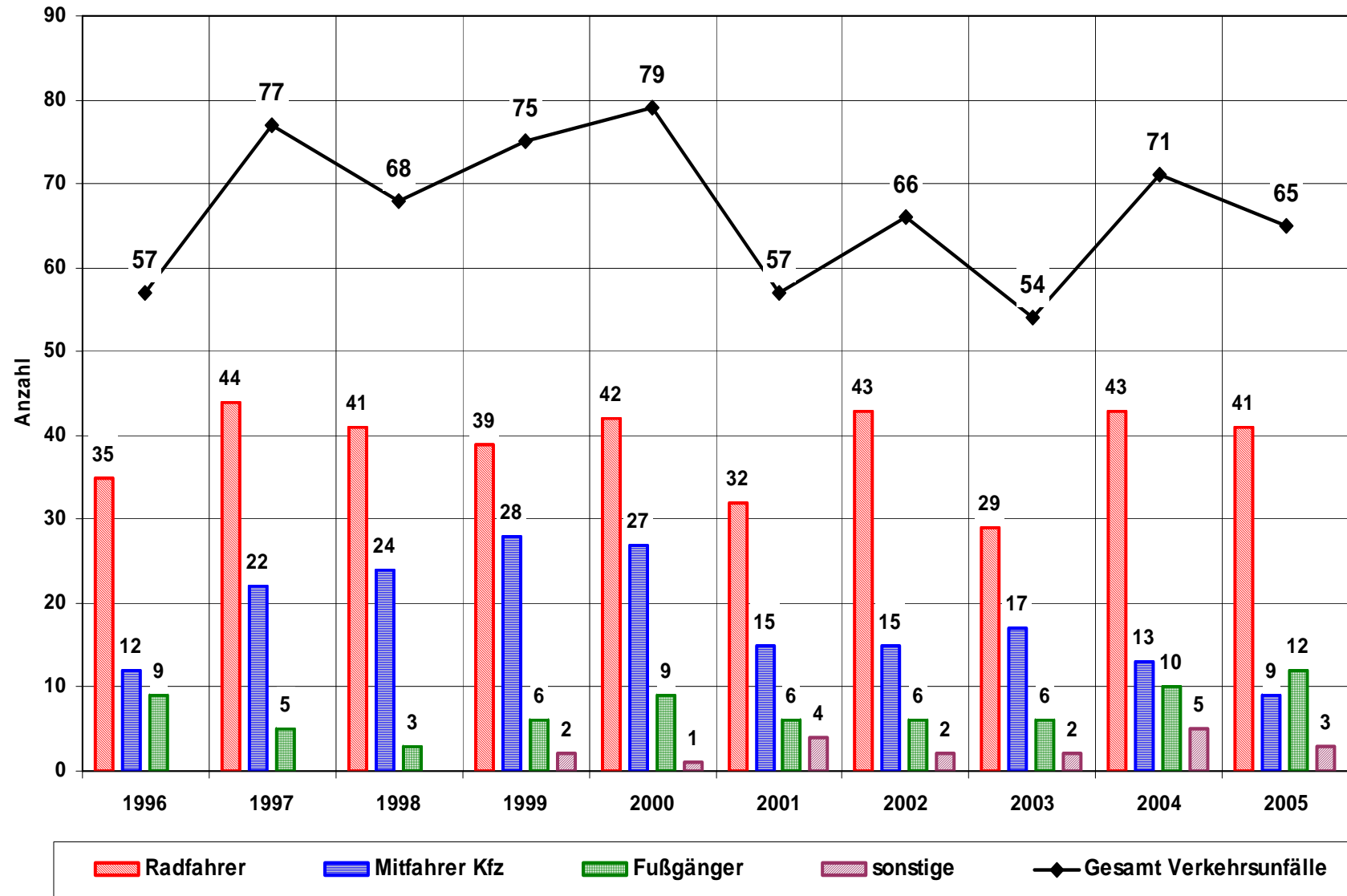


Verkehrsunfälle mit Beteiligung von Kindern

Verkehrsunfälle mit Beteiligung von Kindern (bis 14 Jahre) Landkreis Ammerland

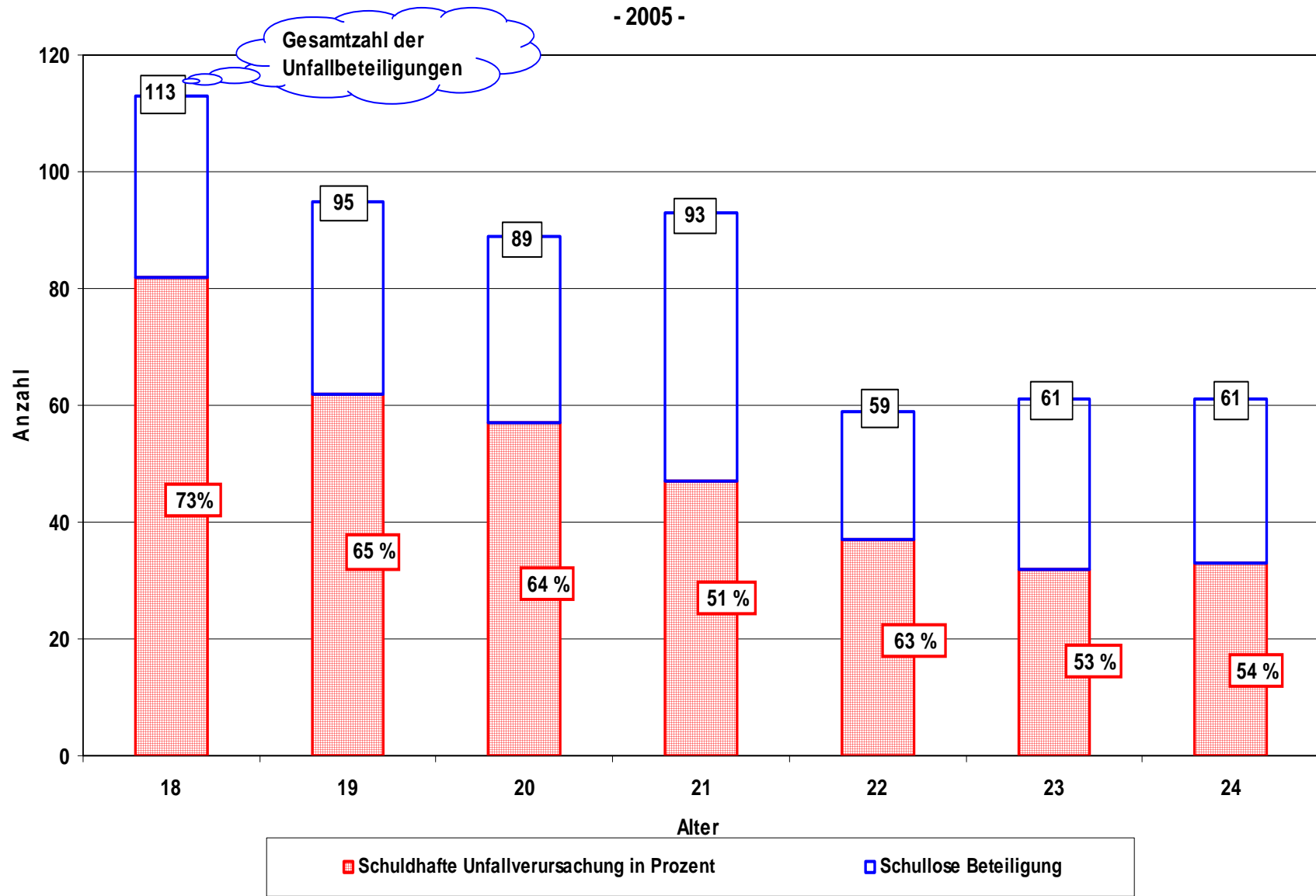


Verkehrsunfälle mit Kindern - Art der Verkehrsbeteiligung



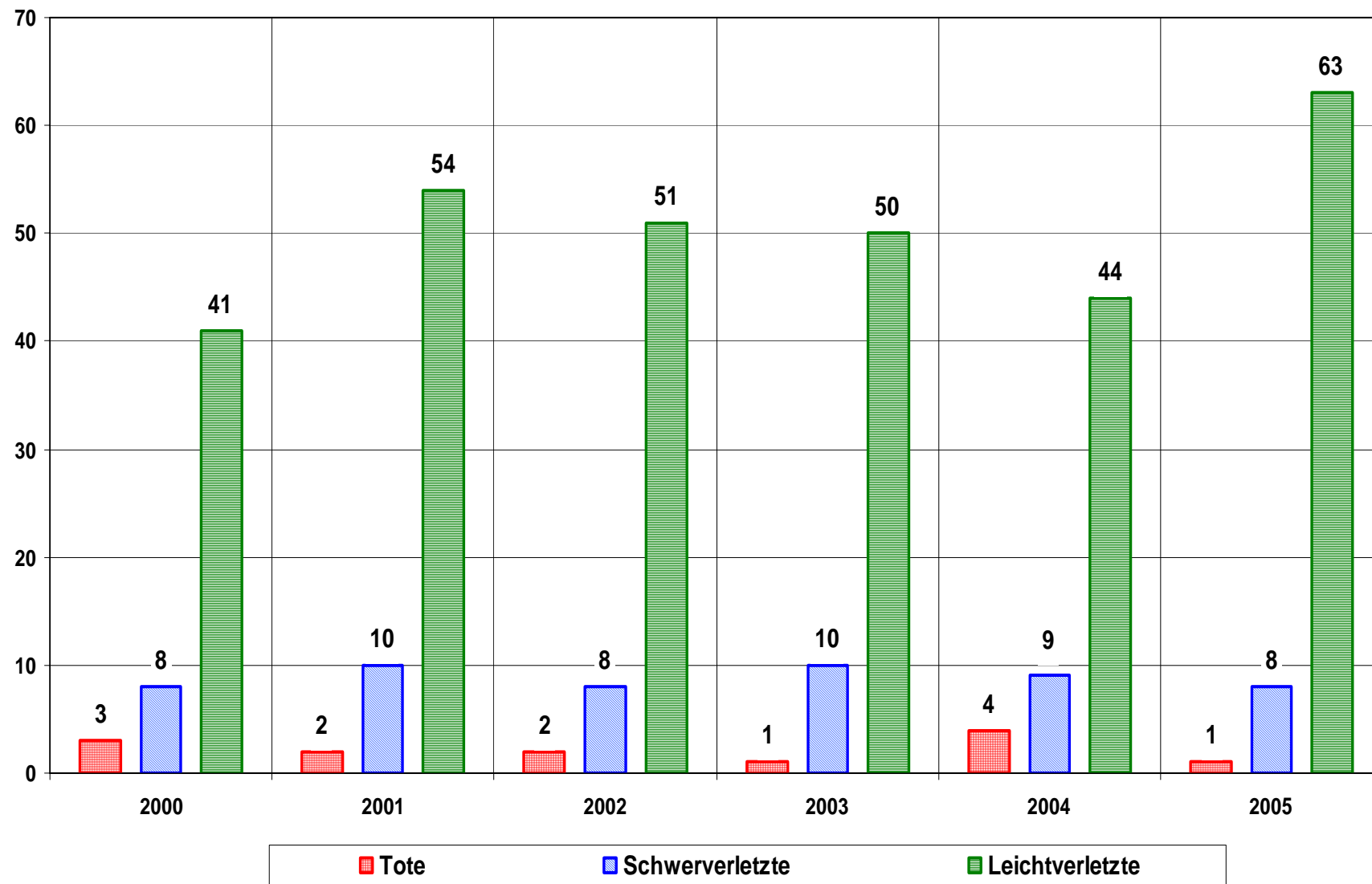
Verkehrsunfälle mit Beteiligung der 18 - 25-jährigen

Verkehrsunfälle mit Beteiligung der Altersgruppe 18 - 25 Jahre - 2005 -

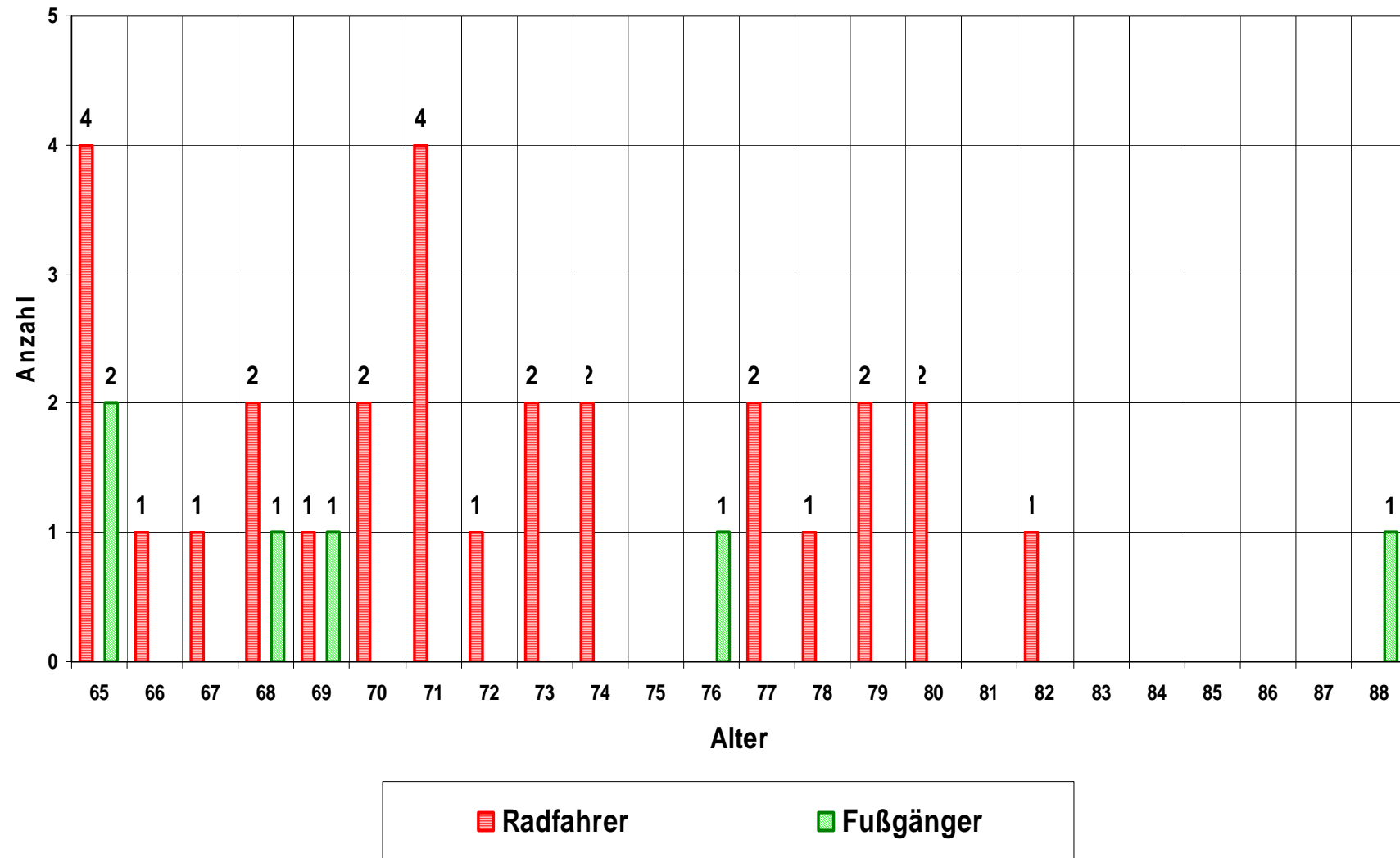


Unfallbeteiligung von Senioren

Verkehrsunfälle mit Beteiligung von Personen ab 65 Jahren und die Folgen

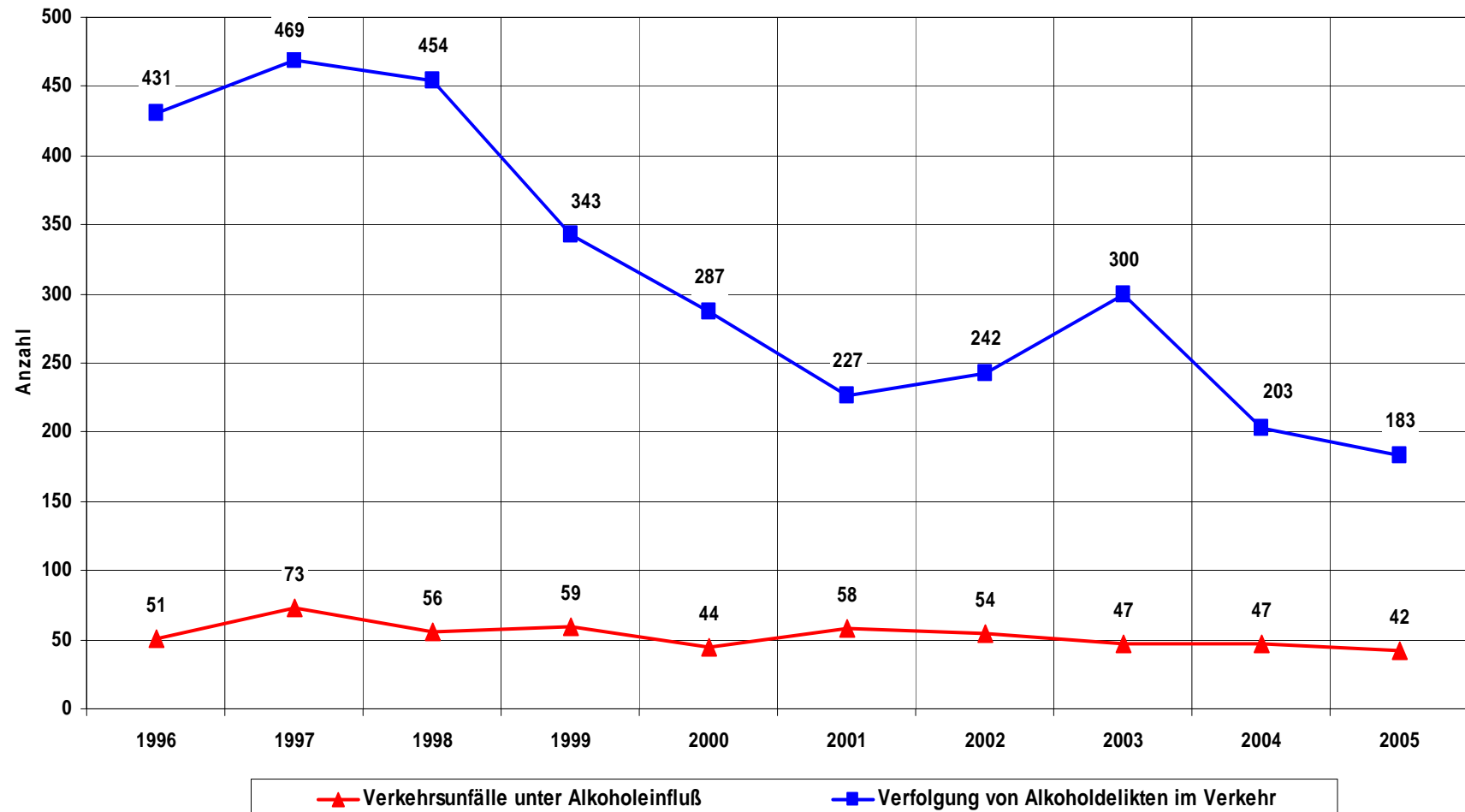


**Alter der als Radfahrer / Fußgänger an Verkehrsunfällen beteiligten Senioren
Landkreis Ammerland 2005**

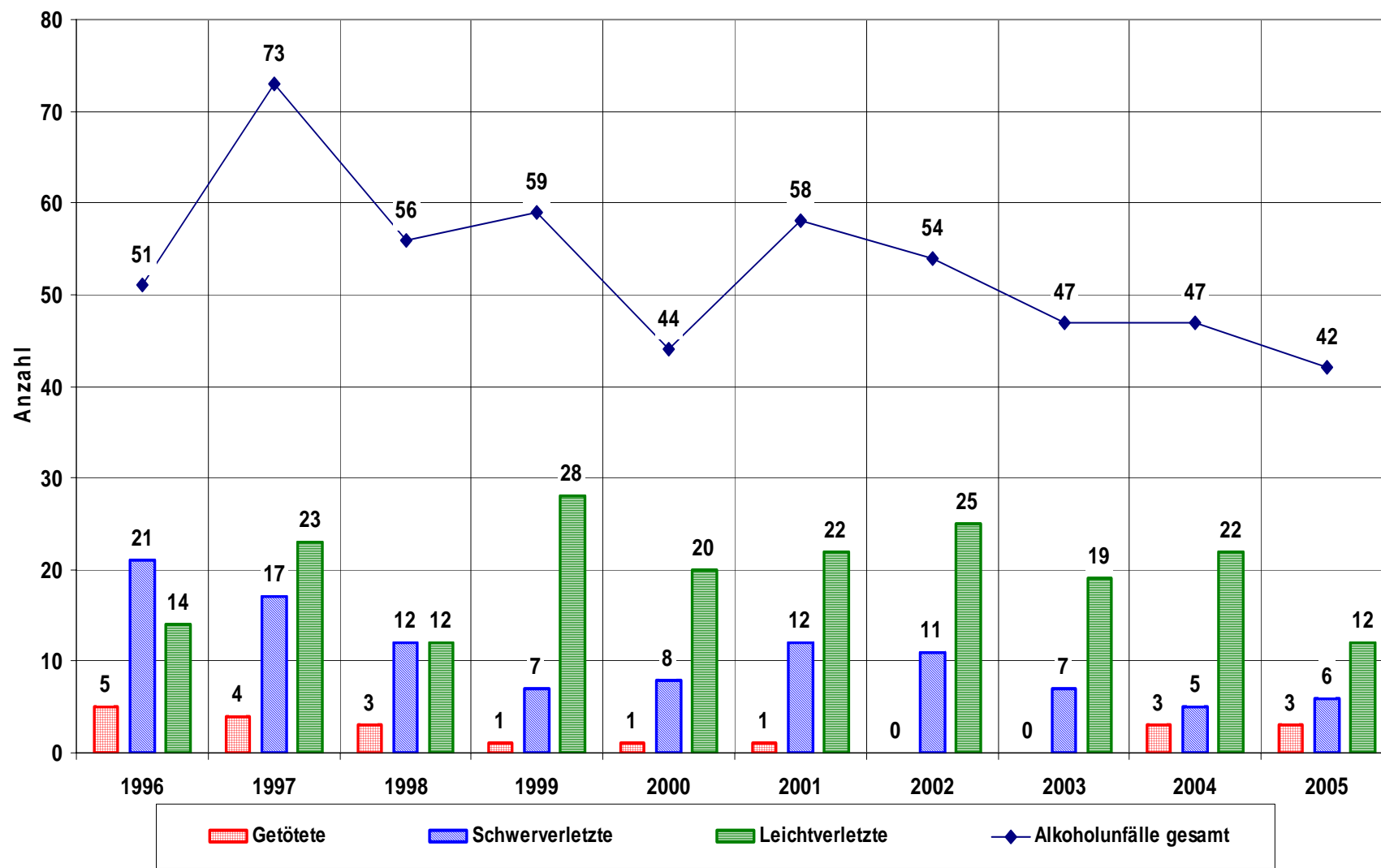


Verkehrsunfälle unter Alkohol- / Drogeneinfluß

Alkoholunfälle und die Verfolgung von Alkoholdelikten Landkreis Ammerland



Alkoholunfälle und ihre Folgen Landkreis Ammerland

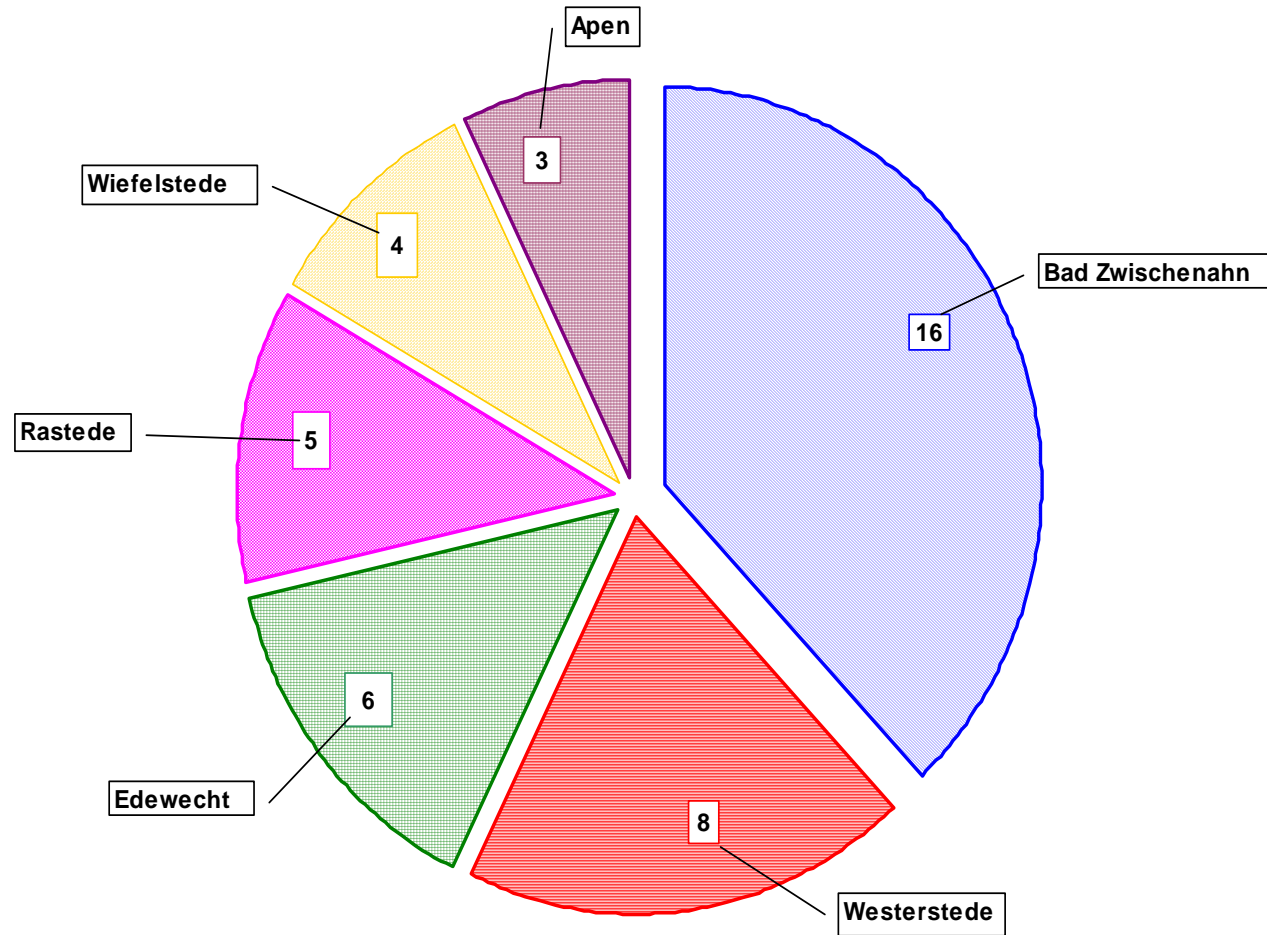


Verkehrsunfälle unter Alkohol- / Drogeneinwirkung Alter / Geschlecht / Promille

Es wurden drei Verkehrsunfälle aufgenommen, bei denen Alkohol- / und Drogeneinfluß festgestellt wurde. Bei zwei Verkehrsunfällen standen beide Beteiligten unter Alkoholeinfluß.

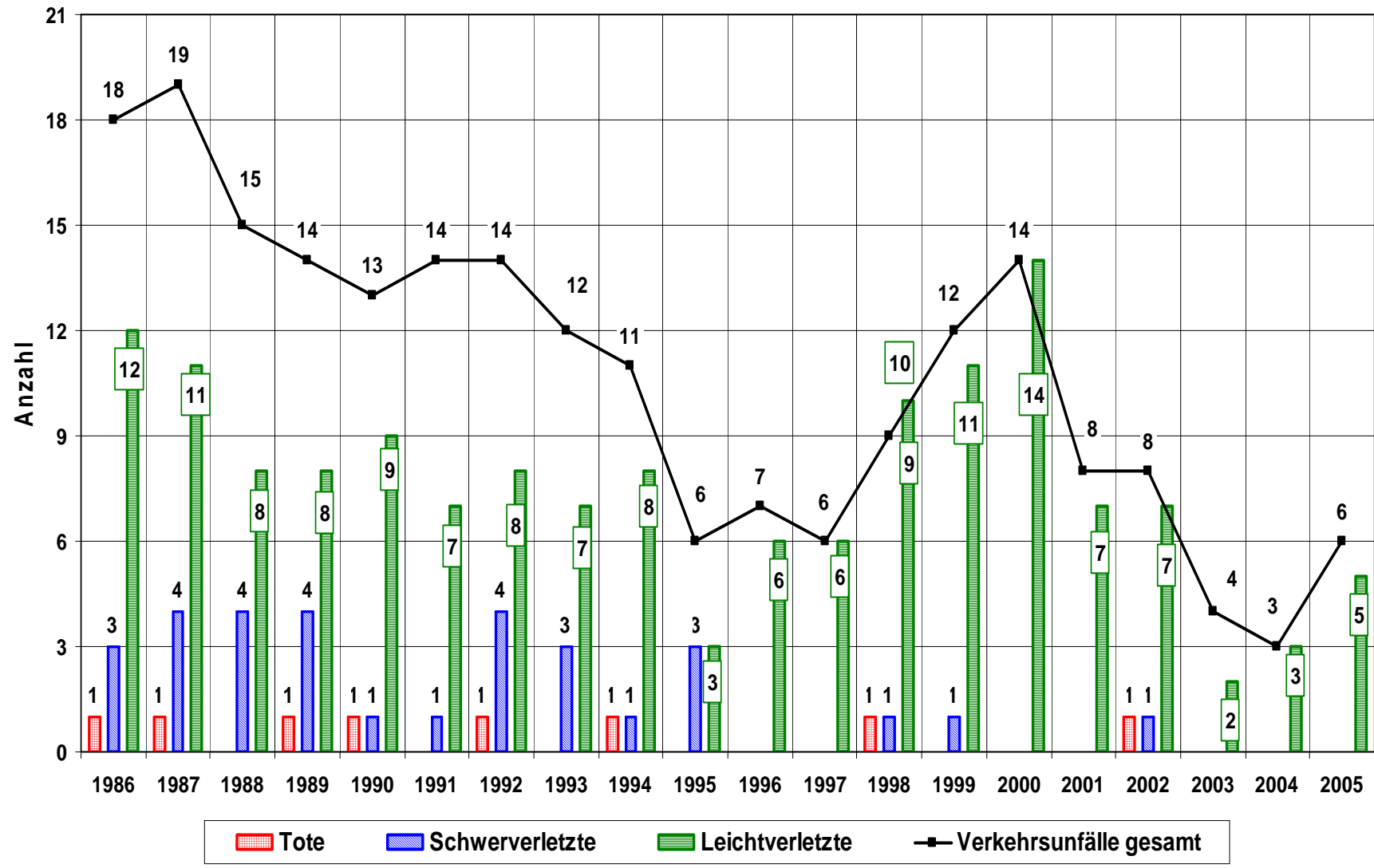
Alter	Geschlecht		Promille					Drogen	Gesamt:
	männl.	weibl.	> 0,49	0,5 - 0,79	0,8 - 1,09	1,1 - 1,59	1,6 - >		
17		1				1			1
18	4		1	1		2			4
19	2				1	1		1	3
20	2					1	1		2
21	1					1			1
22	3				2		1	1	4
23									0
24	2					2		1	3
25									0
26	1						1		1
27	1						1		1
28	1						1		1
29									0
30									0
31 - 40	10			1		1	8		10
41 - 50	10					1	9	1	11
51 - 60	2	2	1			3			4
61 - 70	2				1		1		2
gesamt:	41	3	2	2	4	13	23	4	

Verkehrsunfälle unter Alkoholeinfluß in den Gemeinden



Schulwegunfälle

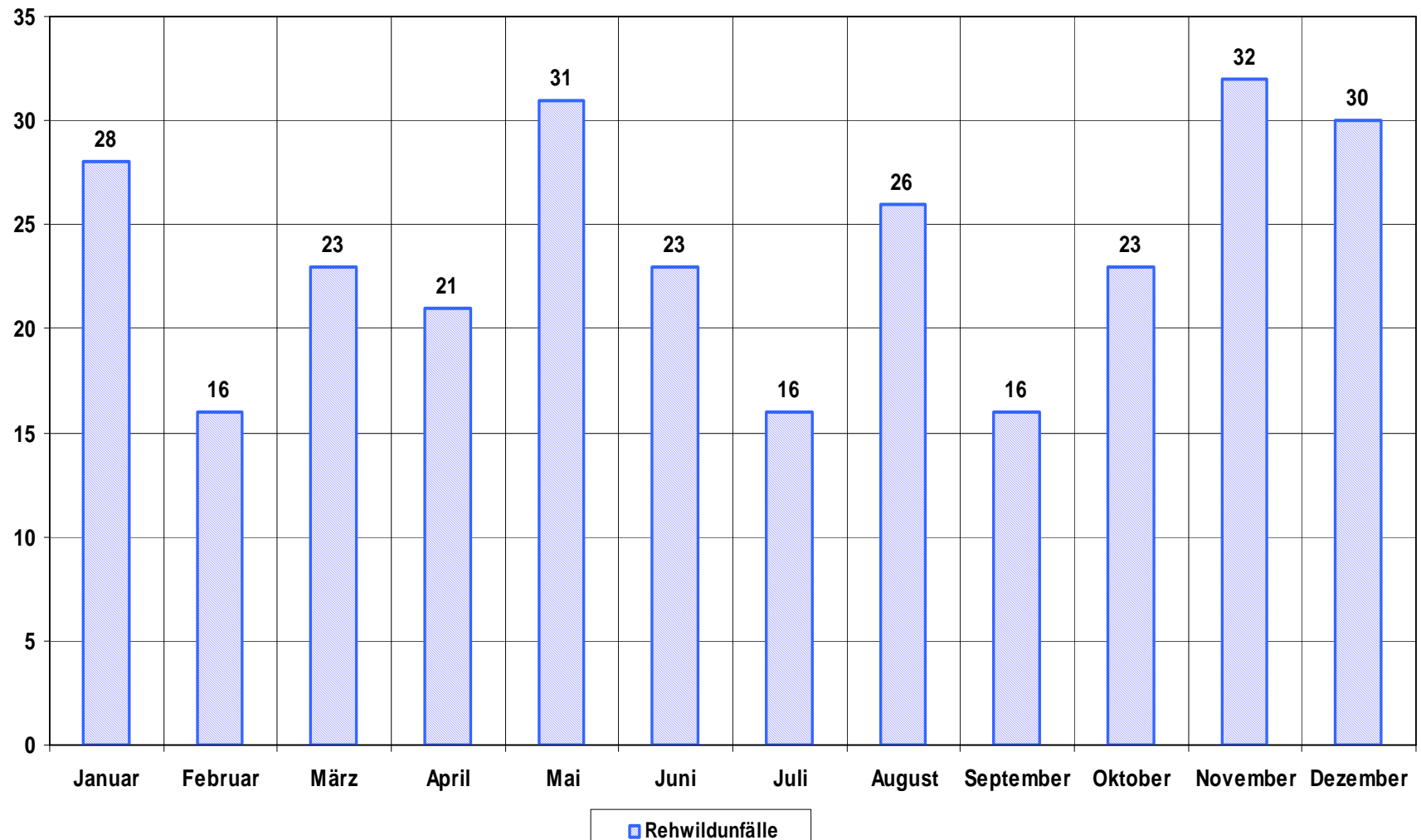
Schulwegunfälle seit 1986 Landkreis Ammerland



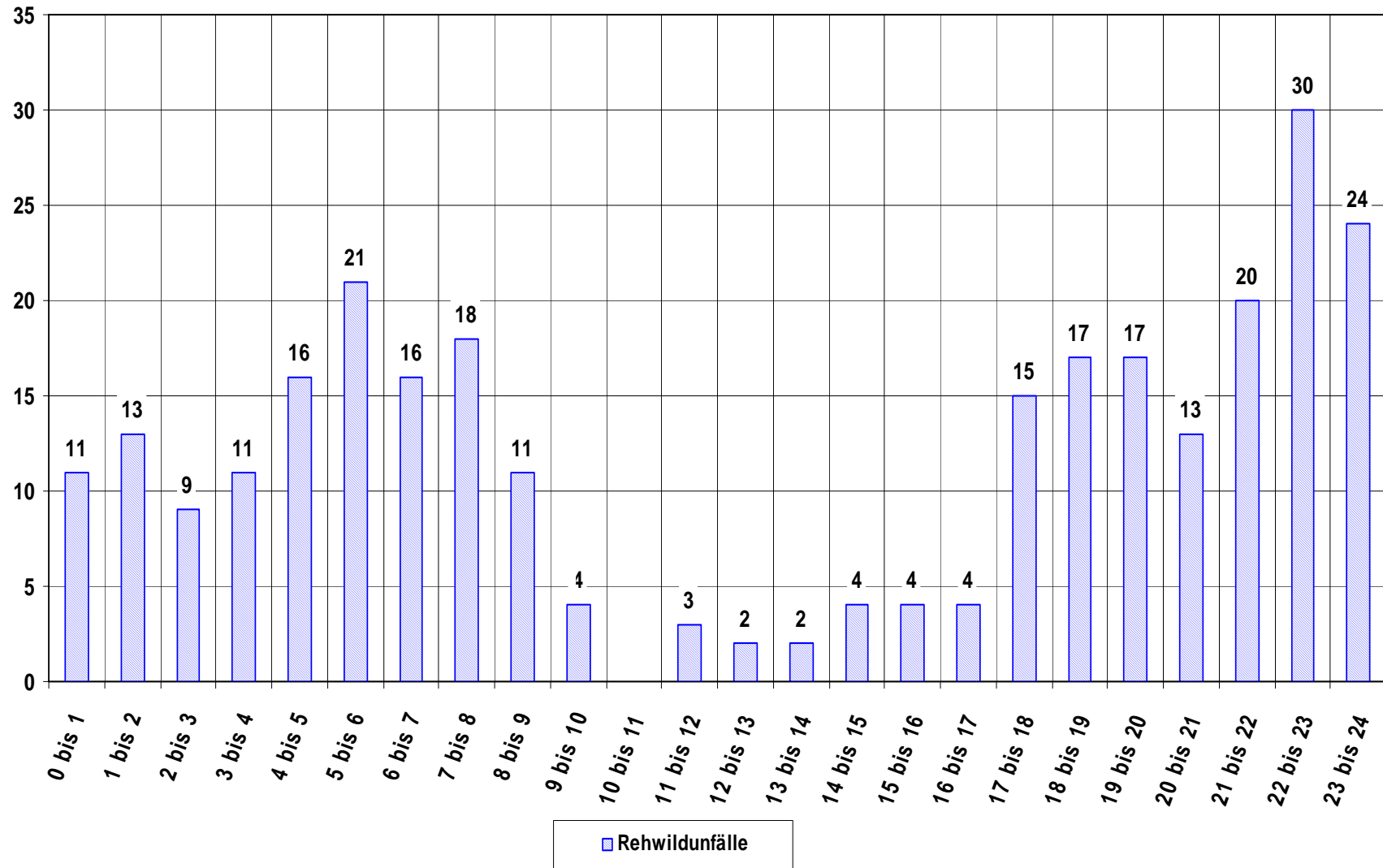
Verkehrsunfälle mit Rehen 2005

**Rehwildunfälle in den Monaten ... - 2005 -
Landkreis Ammerland**

**Gesamtzahl: 285
dabei wurden:
4 Personen leicht**



Rehwildunfälle im Tagesverlauf - 2005 -
Landkreis Ammerland



Hauptunfallursachen

Übersicht: Hauptunfallursachen

Ursache Nr.	Erläuterungen:	Anzahl der Verkehrsunfälle	
		2004	2005
12	Nichtangepasste Geschwindigkeit mit gleichzeitigem Überschreiten der zulässigen Höchstgeschwindigkeit	10	6
13	Nichtangepasste Geschwindigkeit in anderen Fällen	126	153
14	Ungenügender Sicherheitsabstand	234	207
17	Überholen trotz Gegenverkehrs	4	11
18	Überholen trotz unklarer Verkehrslage	42	44
20	Überholen ohne Beachtung des nachfolgenden Verkehrs und/oder ohne rechtzeitiges und deutliche Ankündigung der Ausscherens	6	3
22	Sonstige Fehler beim Überholen (z. B. ohne genügenden Seitenabstand)	13	5
23	Fehler beim Überholtwerden	6	8
27	Nichtbeachten der Regel ‚rechts vor links‘	17	19
28	Nichtbeachten der die Vorfahrt regelnden Verkehrszeichen	174	163
31	Nichtbeachten der Verkehrsregelung durch Lichtzeichen	7	10
32	Nichtbeachten des Vorranges entgegenkommender Fahrzeuge	7	8
35	Fehler beim Abbiegen (§ 9)	85	106

Aus der Übersicht ergibt sich, dass vier Unfallursachen auf Grund ihrer Häufung herausragen:

1. „Ungenügender Sicherheitsabstand“
2. „Nichtbeachten der vorfahrtregelnden Verkehrszeichen“
3. „Nichtangepasste Geschwindigkeit in anderen Fällen“
4. „Fehler beim Abbiegen“