



Haushaltsplanentwurf 2007, GB 3



Haushaltsplanentwurf 2007, GB 3

Allgemeines

- Die **Bewirtschaftungskosten** wurden mittels des Ergebnisses 2006, zuzüglich der Preissteigerungen bei den Reinigungskosten, 8% Erhöhung für Gas, 8% Erhöhung für Strom, den Preissteigerungen bei den Versicherungen und der höheren MWSt. von 19% ermittelt. Die Kosten für Abwasser und Wasser bleiben vom Grundpreis her unverändert. Diese Daten werden bis zum Ende des Jahres wegen der teilweise noch ausstehenden Jahresabrechnungen aktualisiert. Die im Haushalt dargestellten Erhöhungen werden eher etwas geringer ausfallen.
 - Die Kosten der **Bauunterhaltung** beinhalten im Regelfall die Kosten für die Pauschale, die Pauschale für die Hausmeister und die Kosten für gesetzlich bzw. baurechtlich vorgeschriebene Wartungsarbeiten. Abweichungen werden bei den jeweiligen Anteilsbudgets dargestellt.
-

Haushaltsplanentwurf 2007, GB 3

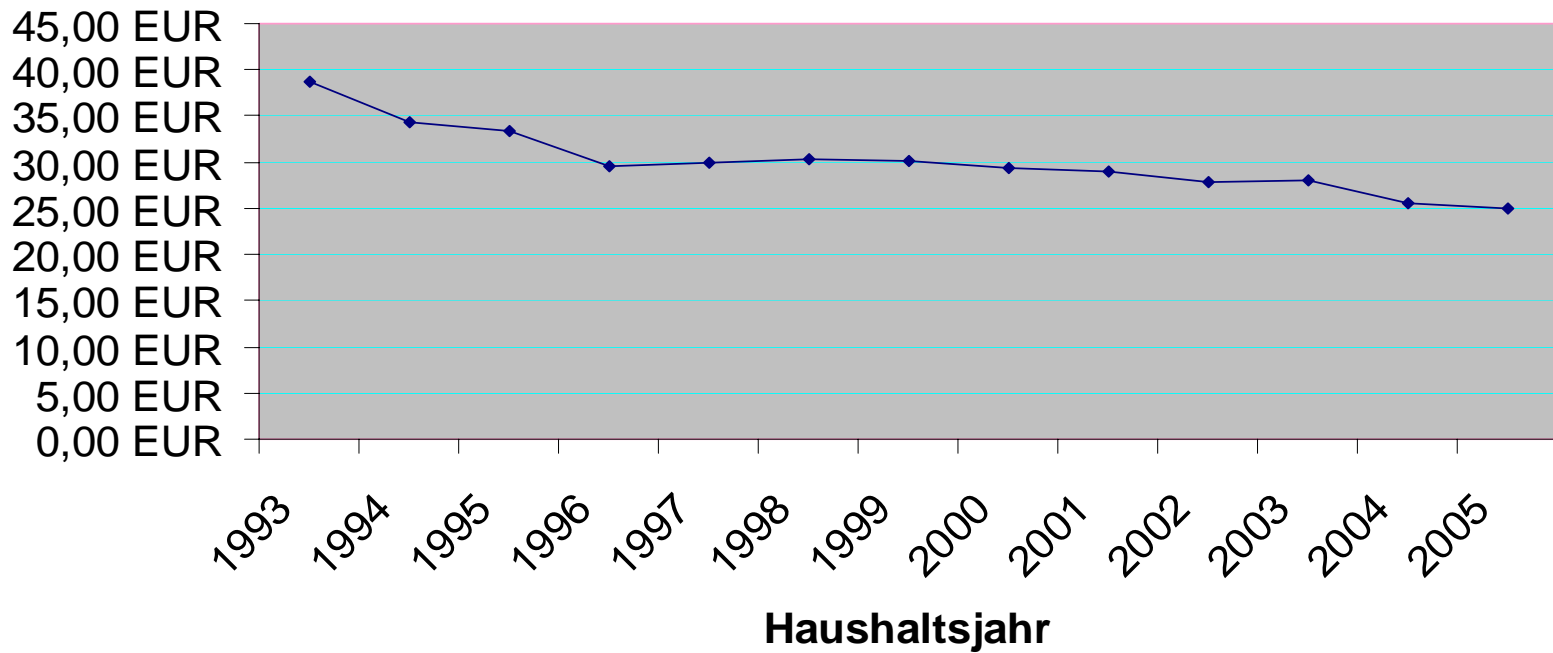
- Die Haushaltsansätze für **Außenanlagen** beinhalten i.W. die Kosten für die Pflege, Unterhaltung und Kontrolle der Kinderspielplätze, die Kosten für den Ersatz von Spielgeräten und deren Reparaturen, sowie die Kosten für die Pflege der Sportplätze entsprechend ihrer Nutzung. Die Kosten des Bauhofes werden nach Leistungsverzeichnis abgerechnet und halten damit einem Vergleich mit einem Ausschreibungsverfahren statt.
 - Das **Investitionsprogramm** für die Baumaßnahmen wird in den nächsten Monaten überarbeitet und müsste ggfs. im Haushaltsplan 2008 korrigiert werden. Die Änderungen können sich aus den Arbeiten für die Erstellung der Eröffnungsbilanz ergeben, da dabei alle Gebäude überprüft werden. Hieraus resultierend wird ein Bauunterhaltungsprogramm erstellt werden.
-

Haushaltsplanentwurf 2007, GB 3

➤ **Energiemanagement** – Für das Energiemanagement, als ein Teil des Gebäudemanagements, erfolgt zur Zeit die Erstellung eines Energieberichts. Die Ergebnisse werden im 1. Quartal 2007 vorgestellt. Energiesparmaßnahmen werden schon seit Jahren von der Verwaltung in Verbindung mit den Baumaßnahmen durchgeführt. Bei einer Flachdachsanierung wird z.B. grundsätzlich die Wärmedämmung verbessert, bei der Sanierung von Leuchten wird i.d.R. eine tageslichtabhängige Steuerung und bei dem Einbau von Heizungsanlagen wird i.d.R. eine optimierte Regelung eingebaut. In den nachstehenden Grafiken sind beispielhaft die Auswirkungen dieses Handelns für die KGS und die Straßenbeleuchtungsanlagen dargestellt.

Veränderung der Stromkosten pro Leuchte

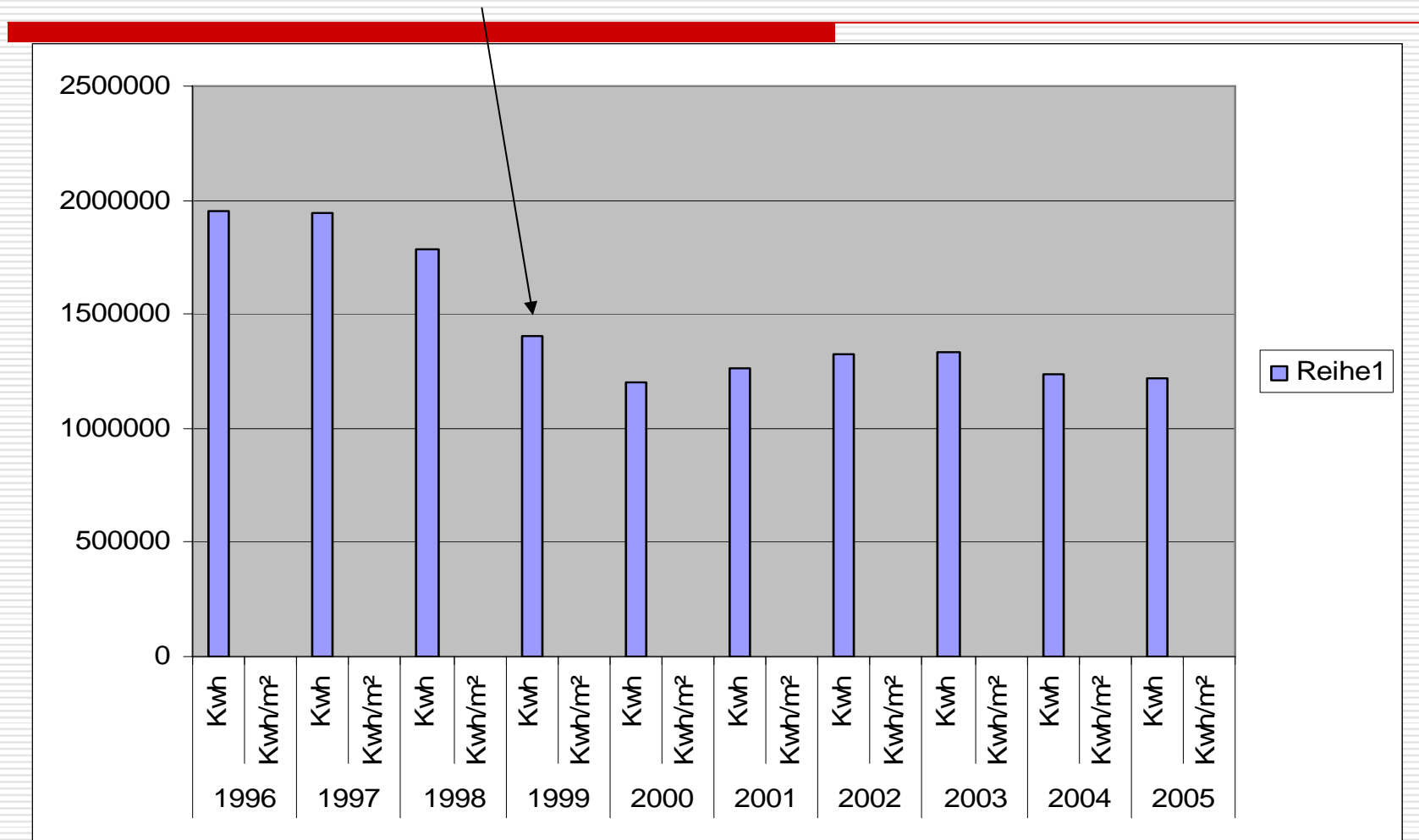
Stromkosten pro Leuchte



Wärmeverbrauch KGS nach Sanierungsmaßnahmen 1998

Kesselerneuerung, Aufteilung einzelner Heizkreise

1. Heizperiode nach Kesselsanierung mit Regelung



Haushaltsplanentwurf 2007, GB 3

- **Grünanlagen** – Für die Pflege der Grünanlagen sind 40.000 € im Haushalt für die Vergabe an Firmen vorgesehen. Hierin ist ein Betrag für den Ersatz von Pflanzen enthalten. Für die Sanierung der Linden/Pflanzbeete an der Oldenburger Straße wird zur Zeit ein Sanierungskonzept entwickelt. In diesen Sanierungsmaßnahmen ist auch der Ersatz der Unterpflanzung vorgesehen. Der Sanierungsvorschlag wird im 1. Quartal 2007 im Fachausschuss vorgelegt werden. Außerdem liegen der Verwaltung Anträge auf Übernahme von Grünanlagen vor. In den Neubaugebieten bestehen für viele Beete Pflegepartnerschaften.
 - **Sportplatzpflege** – Die Gemeinde verfügt über 9 Sportplätze (Westerstede z.B. 18 Plätze), einschließlich Turnierplatz, die regelmäßig für den Vereins- und Schulsport genutzt werden. Durch die intensive Nutzung ist auch eine regelmäßige und umfangreiche Pflege erforderlich. Der Umfang der Arbeiten wurde in Abstimmung mit dem Fachbereich festgelegt und die Preise sind in einem Leistungsverzeichnis enthalten. Die Preise des Bauhofes sind danach günstiger als die Angebote von Fremdfirmen.
-

Haushaltsplanentwurf 2007, GB 3

➤ **Deckenprogramm** – In den beiden letzten Jahren wurden Deckensanierung nach dem Prinzip „Viel Fläche für möglichst wenig Geld“ durchgeführt. Damit ist es gelungen den Erhalt der Straßen für die nächsten Jahre zu gewährleisten. Diese Oberflächenbehandlungen sind allerdings nur ein Oberflächenverschluss und bringen keine deutliche Verbesserung für das Profil der Straße. In 2006 wurden ca. 40.000 m² hergestellt. Das Programm für 2007 wird derzeit erstellt und soll im 1.Quartal 2007 zur Beratung vorgelegt werden. Hierbei werden dann neben den Oberflächenbehandlungen auch Deckensanierungen in Asphalt und Dünnbeläge enthalten sein. Es ist geplant im Rahmen einer Bereisung durch den Fachausschuss die Straßen zu begutachten und dann das Programm festzulegen.

Haushaltsplanentwurf 2007, GB 3

- **Straßenbeleuchtungssanierung** – Im Rahmen des beschlossenen Straßenbeleuchtungskonzeptes werden in 3 unterschiedlichen Bereichen die Leuchtmittel regelmäßig ausgetauscht. Außerdem werden entsprechend dem festgelegten Sanierungsprogramm Leuchten vollständig saniert. Die Erfolge der Sanierungen sind durch den Energieverbrauch belegt. Das Sanierungsprogramm wird in den nächsten Jahren fortzuschreiben sein. Im nächsten Jahr wird ein Durchführungs- und Erfolgsbericht vorgelegt werden.
 - Es ist vorgesehen in den nächsten Jahren die **Flutlichtanlagen** zu sanieren. In 2005 wurde bereits der untere Sportplatz in Wahnbek mit neuen Leuchten versehen und in 2006 der Sportplatz Mühlenstraße. Durch die bessere Qualität der Leuchten ist es ausreichend von 8 Leuchten auf 6 zurückzugehen, die Lichtausbeute für die Nutzer zu erhöhen und die Blendwirkung für angrenzenden Grundstücke nahezu auszuschließen.
-

Haushaltsplanentwurf 2007, GB 3

- „Glatte Gehwege“ – Die Gemeinde hat erstmalig in 2006 zeitlich befristet zwei Mitarbeiter und zwei 1€Kräfte für die Sanierung von Gehwegen eingestellt. Wenngleich es sich nicht um gelernte Steinsetzer oder Straßenbauer handelt, so konnten hiermit viele kleine Mängel an den Gehwegen abgestellt werden. Im Rahmen der Bereisung für das Deckenprogramm werden einige Einsatzgebiete gezeigt werden können.
-

Haushaltsplanentwurf 2007, GB 3

➤ **Optimierter Regiebetrieb Bauhof** – Seit einigen Jahren wird er Bauhof als optimierter Regiebetrieb geführt. Er hat in den letzten Jahren immer Überschüsse erwirtschaftet. Viele seiner Leistungen werden in 2007 über ein festgelegtes Leistungsverzeichnis abgerechnet. Die Leistungsfähigkeit des Bauhofes ist bei vielen Arbeiten gestiegen, zumal in den letzten Jahren auch immer entsprechend leistungsfähiges Gerät angeschafft wurde. Die Überschüsse des Bauhofes sollen zur Tilgung von gewährten Krediten verwendet werden. Der Beschluss wird in der Sitzung des FinA nach den Haushaltsberatungen der Fachausschüsse vorgelegt werden. Der Stundenlohn des Bauhofes ist von einstmal 38,00 € in 2007 nunmehr auf 33,50 € gesunken.

Nach dem vorläufigen W-Plan 2007 ist es vorgesehen Kredite in Höhe von 64.000 € zu tilgen.

Haushaltsplanentwurf 2007, GB 3

➤ **Kläranlage** – Die Abwassergebühr ist seit Jahren konstant. Wenngleich die Abwassergebühr hauptsächlich durch Abschreibung und Verzinsung bestimmt wird, so wird ständig versucht die Abläufe auf der Kläranlage zu optimieren. Ein wichtiger Schritt war die Installation einer Störmelde- und Regelanlage. Hierdurch konnten Wartungsintervalle vor Ort entfallen, da die etwa 50 Pumpwerke über die EDV-gestützte Anlage fernüberwacht werden. Die Klärschlammverwertung erfolgt gemeinsam mit den anderen Ammerlandgemeinden. Hierdurch war es möglich die Entsorgung sicherzustellen und auch ein optimiertes Preisniveau zu erzielen. Probleme finanzieller Art könnten entstehen, wenn die landwirtschaftliche Verwertung durch eine geänderte Klärschlammverordnung untersagt wird und der Weg in die Verbrennung beschritten werden müsste. Die Gemeinde arbeitet verstärkt mit dem Abwasserbetrieb Bad Zwischenahn zusammen, um hierdurch Synergieeffekte zu erzielen.

Haushaltsplanentwurf 2007, GB 3

- **BÜ Raiffeisenstraße** – Zu diesem Thema liegt eine von der Gemeinde beauftragte Studie für einen höhenungleichen Bahnübergang vor. Die Unterlagen werden in Kürze an den Straßenbaulastträger weitergereicht, damit der Landkreis die Anmeldung für das Mehrjahresprogramm nach dem Gemeindeverkehrsfinanzierungsgesetz vornehmen kann.
 - **Kögel-Willms-Platz** – Die Auswertung der Befragung zur Sanierung des KW-Platzes ist abgeschlossen. In den nächsten Monaten wird die Verwaltung eine entsprechende Beratungsvorlage erstellen und dem Fachausschuss vorlegen.
 - **Torfabbau** – Nachdem in einer der letzten Sitzungen die Vertreter der Torfindustrie ihre Vorstellungen dargelegt haben, wird voraussichtlich im Februar eine Darstellung des Landkreises Ammeland zu diesem Thema erfolgen. Danach erfolgt die Weitere Beratung im Fachausschuss.
-

Haushaltsplanentwurf 2007, GB 3

- **Ortsumgehung B 211, Loyerberg** – Die vorbereitenden Untersuchungen für die Änderung des Flächennutzungsplanes sind abgeschlossen. Es steht fest, dass der Eingriff auszugleichen sein dürfte. Untersuchungen zur Verkehrsprognose sind noch aufzustellen. Ziel der Verwaltung ist es, den F-Plan schnellstmöglich zu erstellen. Es besteht jedoch eine Abhängigkeit vom Landkreis, da dieser eine LSG-Verordnung erlassen muss in Abstimmung mit dem bestehenden FFH-Gebiet.
 - Die Landesbehörde für Straßenbau und Verkehr hat geplant dem Landkreis Ammerland den Ausbau der **Kleibroker und der Oldenburger Straße** (Vom Schloß bis zum Hirschtor) für die nächsten Jahre zu empfehlen. Die Gemeinde wird unter Berücksichtigung der bestehenden Beschlüsse ihre Vorstellungen hierzu einbringen.
-

Haushaltsplanentwurf 2007, GB 3

Budget 10

Sanierungsmaßnahmen

Sanierungsmaßnahmen am Dach und Gesimse FFW Südbäke	15.000 €
Anstrich Fahrzeughalle FFW Ipwegermoor	1.700 €
Erneuerung Fußleisten Mannschaftsraum und Fensteranstrich FFW Neusüdende	1.500 €
Neuanlage von 3 Löschwasserstellen im Löschbezirk FFW Hahn	15.500 €
Neuanlage von Zäunen an Löschwasserteichen	3.800 €

Haushaltsplanentwurf 2007, GB 3

Budget 20

GS Kleibrok

Sanierung der Außentür Haupteingang	5.000 €
Erneuerung der Giebelverkleidungen	2.000 €
Sanierung der Beleuchtung Klassen und Flure	35.000 €

GS Hahn-Lehmden

Sanierung der Beleuchtung Klassen und Flure	47.000 €
---	----------

Haushaltsplanentwurf 2007, GB 3

Budget 20

GS Wahnbek

Sanierung der Beleuchtung	55.000 €
Ersatz der Zaunanlage	4.200 €
Ersatzgeräte für Balancierbalken und Hütte	3.900 €

GS Loy

Anstrich Gesimse	5.000 €
Renovierung Umkleiden	2.000 €
Ersatz Achteckreck	2.000 €

Haushaltsplanentwurf 2007, GB 3

Budget 20

GS Leuchtenburg

Anstrich Gesimse Neubau	2.000 €
Ersatz für Achteckreck	2.000 €
Erneuerung RWK beim Parkplatz	3.000 €

GS Feldbreite

Neuverlegung der Zufahrt	8.000 €
Renovierung Raum 1	12.000 €
Zaun zum Bahngelände	4.500 €
Ersatz für Außengerätehütte	4.000 €

Haushaltsplanentwurf 2007, GB 3

Budget 20

Schule Voßbarg

Sanierung Fenster Musik, Computer, Küche	10.000 €
Ersatz Zaunanlage zur BAB	5.000 €
Erneuerung Telefonanlage	2.500 €

Haushaltsplanentwurf 2007, GB 3

Budget 20

KGS Wilhelmstraße

Palisaden Basketballfeld	3.900 €
Erneuerung ELA/Alarmierungsanlage	45.000 €
Sanierung Beleuchtung, II. BA	175.000 €
Sanierung Flachdach musisch-technischer Bereich	75.000 €
Sanierung Flachdach über Verwaltung	20.000 €
Sanierung von Klassenraumtüren	5.000 €
Renovierung Klassenräume 109 – 111	20.000 €
Durchführung von Brandschutzmaßnahmen	25.000 €
Renovierung Dienstzimmer 120, 141, 142	4.000 €
Sanierung Treppengeländer Eing. Bahnhofstraße	6.000 €

Haushaltsplanentwurf 2007, GB 3

Budget 20

KGS Feldbreite

Ersatz Kombinationsspielgerät	25.000 €
Erweiterung Zutrittskontrolle	6.500 €
Ersatz von Einfriedigungen	3.400 €
Sanierung der Flure Altbau EG	25.000 €
Schließanlage	13.500 €
USV-Anlage	2.000 €
Erneuerung Tür und Fenster KG Kleingartenseite	5.000 €

Jugendtreff

Sanierung Balkongeländer	3.000 €
-------------------------------------	--------------------

Haushaltsplanentwurf 2007, GB 3

Budget 30

DGH Wapeldorf

Neue Hauskläranlage

4.500 €

Haushaltsplanentwurf 2007, GB 3

Budget 40

Kiga Mühlenstraße

Neuanschaffung Wasserspielgerät	5.600 €
Neuanschaffung Gerätehaus	4.300 €
Ersatz Zaunanlage Mitarbeiterparkplatz	1.400 €
Anstrich Flur, Gruppenraum, Turnhalle	3.500 €
Erneuerung Gruppenraumtüren	4.000 €
Erneuerung Falttür Turnhalle	3.500 €

Haushaltsplanentwurf 2007, GB 3

Budget 40

Kiga Voßbarg

Ersatz Kombispielgerät	10.000 €
------------------------	----------

Kiga Neusüdende

Ersatz Zaunanlage und Tor	4.100 €
---------------------------	---------

Außenanstrich, Rep. Gauben, Fenster und Gesimse	2.500 €
---	---------

Innenanstrich Gruppenraum und Nebenraum	2.500 €
---	---------

Kiga Loy

Ersatz Schaukel, Balancierbalken, Podest Rutsche, Stelzenhütte	10.000 €
--	----------

Innenanstrich und Teppichboden	2.000 €
--------------------------------	---------

Kiga Wahnbek

Erweiterung	425.000 €
-------------	-----------

Haushaltsplanentwurf 2007, GB 3

Budget 40

Spielkreis Delfshausen

Holzböden, Eingangstür

3.000 €

Fenstersanierung im OG

5.000 €

Haushaltsplanentwurf 2007, GB 3

Budget 50

Freibad Rastede

Neubestückung Filter	10.000 €
Erneuerung Schlauchpumpen Planschbereich	4.000 €
Neuanlage Zaun	5.000 €
Anbau einer Überdachung für Geräte, neue Tür	5.000 €

Hallenbad

Sanierung Tresenanlage	35.000 €
Sanierung Flachdach letzter BA	12.000 €
Erneuerung Bodenbelag Eingangsbereich	35.000 €
Renovierung Umkleiden, Duschen, WC-Anlagen (Planung)	30.000 €

Haushaltsplanentwurf 2007, GB 3

Budget 50

Sportplatz Hahn-Lehmden

Umkleidegebäude	395.000 €
Sportplatzsanierung	225.000 €

Sporthalle Hahn-Lehmden

Erneuerung Vorschaltgeräte	2.000 €
----------------------------	---------

Sporthalle Feldbreite

Erneuerung Heizungs-, WW-, Lüftungszentrale mit BHKW	320.000 €
Neuanschaffung Klingelanlage	3.500 €

Haushaltsplanentwurf 2007, GB 3

Budget 60

Bushaltestelle Stückemann, Gemeindeanteil	6.000 €
---	---------

Straßenbeleuchtung

Sanierungsabschnitt 2007, Kleibroker Straße, Ringstraße	35.000 €
---	----------

Leuchtmitteltausch	27.500 €
--------------------	----------

Sanierung Einspeiseverteiler	15.000 €
------------------------------	----------

Straßen

Deckenprogramm 2007	150.000 €
---------------------	-----------

Sanierung Pflanzscheiben OL-Straße	73.000 €
------------------------------------	----------

Haushaltsplanentwurf 2007, GB 3

Straßen

Erneuerung Brücke Hohe Jade	71.000 €
Endausbau BPlan 78 a, Rotdornweg	225.000 €
Planstraße Sandkontor „BM-Trasse“	30.000 €
Endausbau BPlan 80, Fünfhäuserweg	48.000 €
Endausbau BPlan 74, Schoolkamp	57.000 €
Umbau OL-Straße, ev. Kirche bis Torhäuser	170.000 €
Inwertsetzung Denkmalplatz, III. BA	65.000 €
Endausbau BPlan 63 e, Hans-Hoffhenke-Ring	247.000 €
Bushaltestelle Heubült, Jaderberger Straße	3.000 €

Haushaltsplanentwurf 2007, GB 3

Straßen

Erschließung BPlan 79, Cäcilienring	150.000 €
Erweiterung BPlan 15a – Liethe	340.000 €
Ausbau Voßbarg, Planung	20.000 €
Ausbau Meenheitsweg	232.000 €

Haushaltsplanentwurf 2007, GB 3

Park- und Gartenanlagen

Sanierung der Rundteichbrücke

16.200 €

Haushaltsplanentwurf 2007, GB 3

Marktplatz

Sanierung der Bankauflagen und des Mauerwerks	8.000 €
---	---------

Kinderspielflächen

Neuanschaffung von Spielgeräten	40.000 €
---------------------------------	----------

Sanierung Turnierplatz (Residenzort GmbH)	350.000 €
---	-----------

Haushaltsplanentwurf 2007, GB 3

SW-Kanal

Neuanschaffung bew. Vermögen, ARA	10.000 €
Grundstücksanschlüsse	25.000 €
Sanierungsmaßnahmen, Schadensklassen 1 und 2	100.000 €
Sanierung PW, Nethen, Ringstraße, Leitung Schulstraße	16.000 €
Sanierung Zulauf Nachklärbecken I	3.000 €
Ersatz Tor Zentrifugengebäude	3.500 €
Sanierung Rechengebäude, Planung	6.000 €
Betonsanierung I. BA von 1970	15.000 €
Erneuerung SWK Turnierplatz	85.000 €

Haushaltsplanentwurf 2007, GB 3

SW-Kanal

Erschließung BPlan 79, Cäcilienring	55.000 €
BPlan 15 a, Liethe	5.000 €
Ausbau Voßbarg, Planung	15.000 €
Ausbau Meenheitsweg	50.000 €

Haushaltsplanentwurf 2007, GB 3

RW-Kanal

Grundstücksanschlüsse	20.000 €
Erschließung BPlan 79, Cäcilienring	57.000 €
BPlan 15 a, Liethe	10.500 €
Ausbau Voßbarg, Planung	15.000 €
Ausbau Meenheitsweg	40.000 €
Hydraulische Nachrechnung	22.000 €

Haushaltsplanentwurf 2007, GB 3

Ortsplanung

Unvorhersehbare Planungen	5.000 €
Gutachten, Katasterpläne	5.000 €
AB-Satzung Speckweg	2.500 €
AB-Satzung Lehmdermoor	3.000 €
AB-Satzung Dörpstraat	3.000 €
VEP 9 – Praxis Kleinenfelde	5.000 €
Beachclub Nethen	3.500 €
BPlan 76 – Ferienhaussiedlung Kleibrok	12.000 €
IB-Satzung Nethener Weg	2.500 €
Überplanung Spielplatzflächen	2.000 €
7.Änderung BPlan 6e	5.000 €

Haushaltsplanentwurf 2007, GB 3

Rathaus

Sanierung Treppengeländer, GUV-Forderung	8.000 €
Einbau Rauchschutztüren auf den Fluren	30.000 €
Ersatz der Holztüren im Treppenhaus	10.000 €
Einbau einer Sicherheitslichtanlage	10.000 €
Einbau von Akustikdecken auf den Fluren einschl. Beleuchtung	13.000 €
Anstrich Flure	7.500 €
Sanierung der ELT-Verteilung	10.000 €
Renovierung Steueramt	3.500 €
Fenstersanierung Rückseite Treppenhaus	55.000 €

Haushaltsplanentwurf 2007, GB 3

Liegenschaften

Ehem. FW Baumgartenstraße

Instandsetzung Gesimse, Dachrinnen, Fallrohre

7.500 €
