

# **Haushaltsberatungen 2007**



## **Budgets**

### **Kinder-, Jugend- und Sozialausschuss**

- 2400 Jugendpflege/Jugendhilfe**
- 4100 Allgemeine Sozialverwaltung**
- 4200 Leistungen nach dem SGB XII**
- 4250 Grundsicherung für Arbeitsuchende SGB II**
- 4300 Leistungen nach dem AsylbLG**
- 4400 Sozialstation**
- 4500 Kindertagesstätten**
- 4600 Renten**
- 4700 Grundsicherung im Alter und bei Erwerbsminderung nach SGB XII**
- 4800 Obdachlosenangelegenheiten**
- 4900 Sonstige Sozialleistungen**

**Budget: 20**

**Jugendpflege**

**Teilbudget: 2400**

**Anteilsbudget: 2401 Seite 83**

**Einnahmen Verwaltungshaushalt:**

<b>Haushaltsstelle</b>	<b>Bezeichnung</b>	<b>Ansatz 2007</b>	<b>Ansatz 2006</b>
<b>45150.110000.7</b>	<b>Benutzungsgebühren</b>	<b>12.000 €</b>	<b>11.300 €</b>

**Auf dieser Haushaltsstelle werden u.A. die Einnahmen für Ferienfreizeiten, Ausleihe Jugendmobil, Einnahmen der Spielekisten verbucht.  
Die gute Frequentierung der Ferienaktionen spiegelt sich auch bei den Einnahmen wieder.**



**Budget: 20**

**Jugendpflege**

**Teilbudget: 2400**

**Anteilsbudget: 2401 Seite 84**

**Ausgaben Verwaltungshaushalt:**

<b>Haushaltsstelle</b>	<b>Bezeichnung</b>	<b>Ansatz 2007</b>	<b>Ansatz 2006</b>
<b>45150.550000.4</b>	<b>Haltung von Fahrzeugen</b>	<b>1.600 €</b>	<b>1.500 €</b>
<b>45150.570001.1</b>	<b>Veranstaltungen</b>	<b>2.000 €</b>	<b>0 €</b>
<b>45150.652000.4</b>	<b>Post- u. Fernmeldegebühren</b>	<b>1.400 €</b>	<b>1.400 €</b>



**Das vorhandene Jugendmobil ist zwischenzeitlich 5 Jahre alt und bedarf etwas höherer Wartungs- und Unterhaltungskosten. In Kooperation mit einem Werbepartner soll das Fahrzeug in diesem Jahr kostenlos gegen ein neues Fahrzeug ausgetauscht werden. Der genaue Zeitpunkt steht leider noch nicht fest.**

**Budget: 20**

**Teilbudget: 2400**

**Anteilsbudget: 2401 Seite 84**

# Jugendpflege



## Ausgaben Verwaltungshaushalt:

Haushaltsstelle	Bezeichnung	Ansatz 2007	Ansatz 2006
45150.550000.4	Haltung von Fahrzeugen	1.600 €	1.500 €
45150.570001.1	Veranstaltungen	7.700 €	0 €
45150.652000.4	Post- u. Fernmeldegebühren	1.400 €	1.400 €

**Aus dieser neu gebildeten Haushaltsstelle werden Honorarkosten für besondere Veranstaltungen und Aktionen der Jugendpflege bestritten.**

**(Als Ausgleich für die Stundenreduzierung einer Jugendpflegerin (3.700 €) und 4 St. wöchentlich Personalratsarbeit 4.000 €)**

**Budget: 20**

**Jugendpflege**

**Teilbudget: 2400**

**Anteilsbudget: 2401 Seite 84**



**Ausgaben Verwaltungshaushalt:**

<b>Haushaltsstelle</b>	<b>Bezeichnung</b>	<b>Ansatz 2007</b>	<b>Ansatz 2006</b>
45150.550000.4	Haltung von Fahrzeugen	1.600 €	1.500 €
45150.570001.1	Veranstaltungen	7.700 €	0 €
45150.652000.4	Post- u. Fernmeldegebühren	1.600 €	1.400 €

**Die Erhöhung der Mehrwertsteuer, die verstärkte Arbeit in den Außenstellen und die immer umfangreicheren Ferienaktionen führen zu einer leichten Erhöhung der Ausgaben für Post- und Fernmeldegebühren.**



**Budget: 20**

**Jugendpflege**

**Teilbudget: 2400**

**Anteilsbudget: 2401 Seite 85**

**Ausgaben Verwaltungshaushalt:**

<b>Haushaltsstelle</b>	<b>Bezeichnung</b>	<b>Ansatz 2007</b>	<b>Ansatz 2006</b>
45250.718000.3	Spende Kinderschutzbund	800 €	800 €
45250.718001.8	Krabbelgruppe Ra.-Nord	800 €	800 €
45420.761000.6	Arbeitskreis Tagesmütter	700 €	700 €

**Spende bzw. Bezuschussungen in bisheriger Höhe.  
Laut Grundsatzbeschlüssen ist jeweils im Rahmen  
der Haushaltsberatungen die Höhe zu beschließen.**

**Budget: 20**

**Jugendpflege**

**Teilbudget: 2400**

**Anteilsbudget: 2401 Seite 87**

**Ausgaben Vermögenshaushalt:**

<b>Haushaltsstelle</b>	<b>Bezeichnung</b>	<b>Ansatz 2007</b>	<b>Ansatz 2006</b>
<b>45150.988000.3</b>	<b>Investitionszuschuss</b>	<b>0 €</b>	<b>7.000 €</b>

**Die Jugendgruppe in Wapeldorf hat sich fest etabliert! Seitens der Jugendlichen besteht nicht der Wunsch nach einer eigenen Hütte. Die Mitnutzung der Dorfgemeinschaftshauses durch die Jugendlichen läuft problemlos und hat sich bewährt.**



**Budget: 40**

**Allgemeine Sozialverwaltung**

**Teilbudget: 4100**

**Anteilsbudget: 4101 Seite 120**

**Ausgaben Verwaltungshaushalt:**

<b>Haushaltsstelle</b>	<b>Bezeichnung</b>	<b>Ansatz 2007</b>	<b>Ansatz 2006</b>
<b>40000.636000.0</b>	<b>Kosten der EDV</b>	<b>7.400 €</b>	<b>6.300 €</b>
<b>40000.638000.5</b>	<b>Wertgutscheinverfahren</b>	<b>2.500 €</b>	<b>2.200 €</b>
<b>43100.718000.7</b>	<b>Zuschuss Seniorenbeirat</b>	<b>1.100 €</b>	<b>1.100 €</b>
<b>43900.718000.0</b>	<b>Zuschuss AlRa</b>	<b>3.000 €</b>	<b>3.000 €</b>
<b>43900.718100.9</b>	<b>Spende DAF</b>	<b>600 €</b>	<b>600 €</b>

**Spende bzw. Bezuschussungen in bisheriger Höhe.  
Laut Grundsatzbeschlüssen ist jeweils im Rahmen  
der Haushaltsberatungen die Höhe zu beschließen.**

# Teilbudgets

4200, 4250 u. 4300

Seiten 122 – 164

- Aufgrund der Einführung einer zentralen Datenhaltung erfolgen die Ausgabebuchungen weitestgehend direkt im Haushalt des Landkreises.
- Die Einnahmen werden noch über den Gemeindehaushalt abgewickelt.
- Die Ansätze bei der Gemeinde haben sich entsprechend reduziert.



**Budget: 40**

**Teilbudget: 4250**

**Anteilsbudget: 4251 Seite 140**

## **Verwaltung der Grundsicherung für Arbeitssuchende**

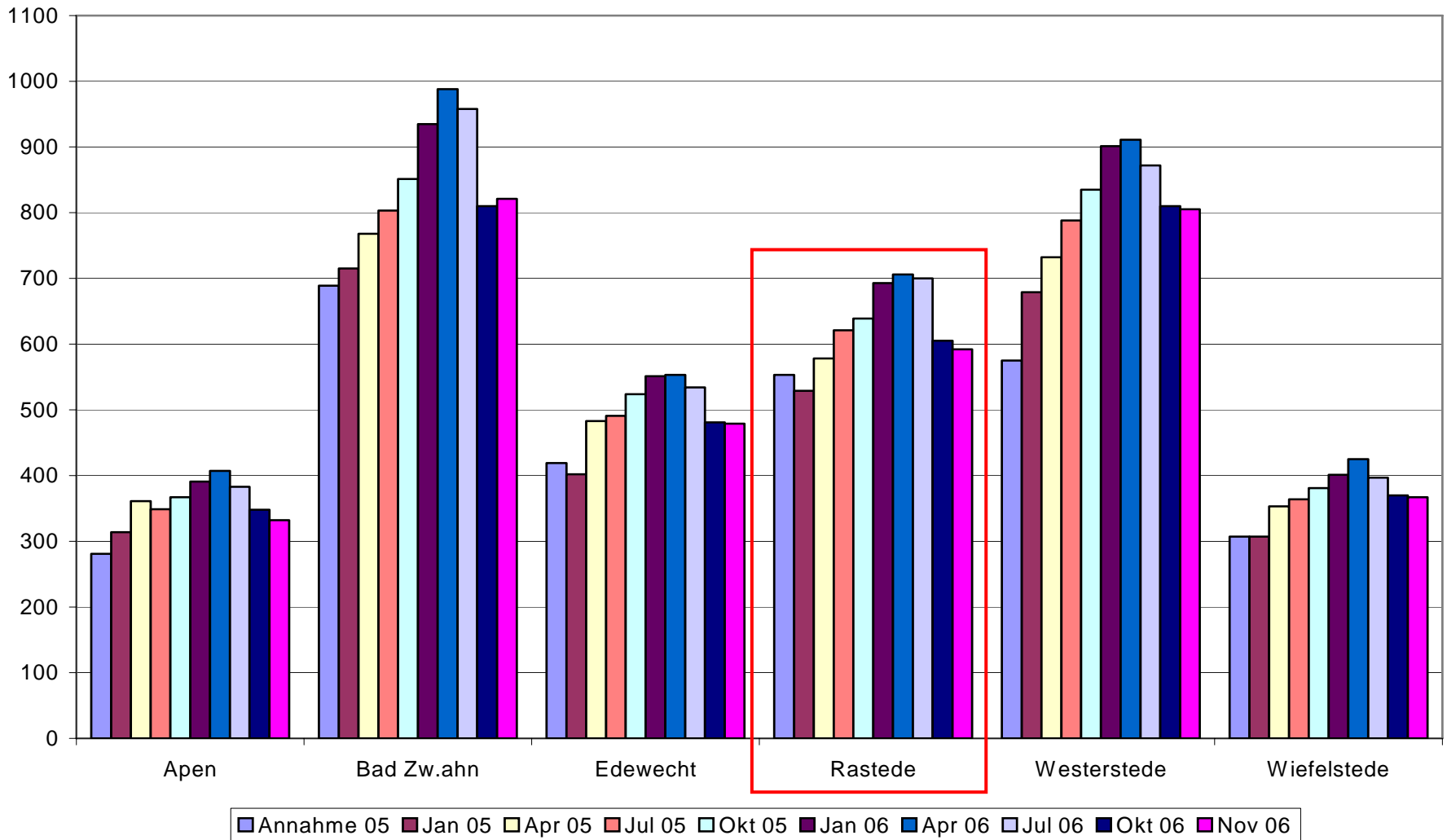
### **Einnahmen Verwaltungshaushalt:**

<b>Haushaltsstelle</b>	<b>Bezeichnung</b>	<b>Ansatz 2007</b>	<b>Ansatz 2006</b>
<b>40500.162000.0</b>	<b>Erstattung vom Landkreis</b>	<b>411.000 €</b>	<b>435.600 €</b>

**Geänderte Erstattung aufgrund Einrichtung einer  
Clearingstelle und Änderung der Erstattungspraxis  
durch den Landkreis.**

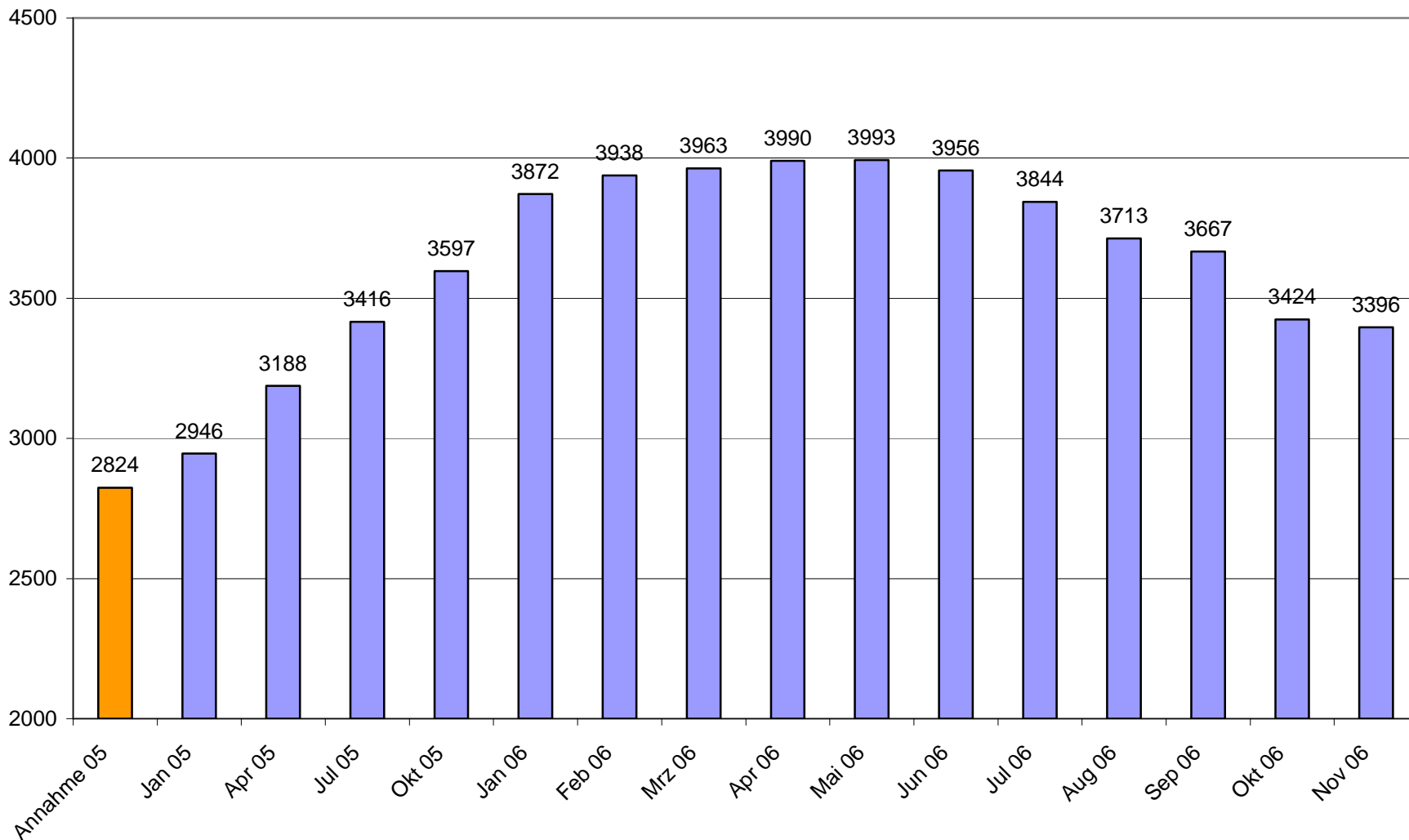
**(Ursprünglich waren 365.100 € veranschlagt.)**

## Entwicklung Anzahl Bedarfsgemeinschaften im SGB II alle Ammerlandgemeinden

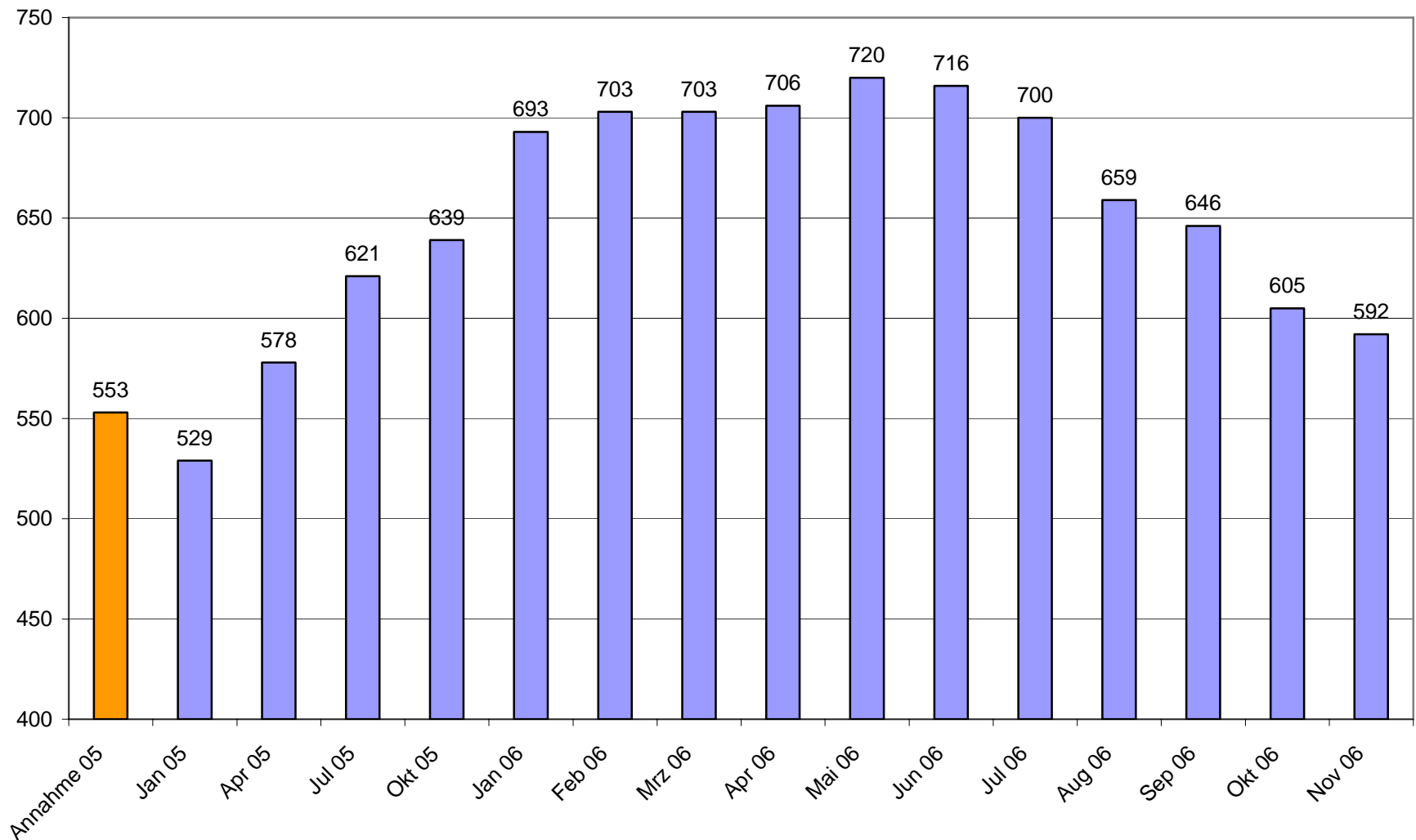




## Entwicklung Anzahl Bedarfsgemeinschaften im SGB II im Landkreis Ammerland



## Entwicklung Anzahl Bedarfsgemeinschaften im SGB II in Rastede





**Teilbudget  
4500 Kindertagesstätten**

**Seiten 168 -197**

**Budget: 40**

**Kindergarten Mühlenstraße**

**Teilbudget: 4500**

**Anteilsbudget: 4501 Seite 170**

**Einnahmen Verwaltungshaushalt:**

<b>Haushaltsstelle</b>	<b>Bezeichnung</b>	<b>Ansatz 2007</b>	<b>Ansatz 2006</b>
46400.110000.6	Benutzungsgebühren	130.000 €	142.000 €
46400.171000.1	Zuw./Zuschüsse vom Land	80.000 €	78.500 €

**Geringerer Ansatz infolge einer geringeren Zahl von betreuten Kindern.**



**Budget: 40**

**Kindergarten Mühlenstraße**

**Teilbudget: 4500**

**Anteilsbudget: 4501 Seite 171**

**Ausgaben Verwaltungshaushalt:**

<b>Haushaltsstelle</b>	<b>Bezeichnung</b>	<b>Ansatz 2007</b>	<b>Ansatz 2006</b>
46400.520000.4	Unterh. bewegl. Vermögen	8.000 €	8.300 €
46400.590000.9	Lebensmittel	7.000 €	7.700 €
46400.641000.0	Schülerunfallversicherung	4.700 €	5.100 €

**Geringere Ansätze infolge einer geringeren Zahl  
von betreuten Kindern.**



**Budget: 40**

**Kindergarten Mühlenstraße**

**Teilbudget: 4500**

**Anteilsbudget: 4501 Seite 173**

**Ausgaben Vermögenshaushalt:**

<b>Haushaltsstelle</b>	<b>Bezeichnung</b>	<b>Ansatz 2007</b>	<b>Ansatz 2006</b>
<b>46400.935000.9</b>	<b>Neuansch. bew. Vermögen</b>	<b>800 €</b>	<b>2.100 €</b>

**Ersatzbeschaffung Schrank.**

**Budget: 40**

**Kindergarten Voßbarg**

**Teilbudget: 4500**

**Anteilsbudget: 4502 Seite 175**

**Einnahmen Verwaltungshaushalt:**

<b>Haushaltsstelle</b>	<b>Bezeichnung</b>	<b>Ansatz 2007</b>	<b>Ansatz 2006</b>
46410.110000.2	Benutzungsgebühren	76.500 €	81.500 €
46410.171000.8	Zuw./Zuschüsse vom Land	45.900 €	46.000 €
46410.178000.9	Spenden	100 €	100 €

**Geringerer Ansatz infolge einer geringeren Zahl  
von betreuten Kindern.**



**Budget: 40**

**Kindergarten Voßbarg**

**Teilbudget: 4500**

**Anteilsbudget: 4502 Seite 176**

**Ausgaben Verwaltungshaushalt:**

<b>Haushaltsstelle</b>	<b>Bezeichnung</b>	<b>Ansatz 2007</b>	<b>Ansatz 2006</b>
<b>46410.520000.4</b>	<b>Unterh. bewegl. Vermögen</b>	<b>5.500 €</b>	<b>5.800 €</b>
<b>46410.590000.9</b>	<b>Lebensmittel</b>	<b>2.000 €</b>	<b>2.100 €</b>
<b>46410.641000.0</b>	<b>Schülerunfallversicherung</b>	<b>3.400 €</b>	<b>3.700 €</b>

**Geringere Ansätze infolge einer geringeren Zahl  
von betreuten Kindern.**



**Budget: 40**

**Kindergarten Voßbarg**

**Teilbudget: 4500**

**Anteilsbudget: 4502 Seite 178**

**Ausgaben Vermögenshaushalt:**

<b>Haushaltsstelle</b>	<b>Bezeichnung</b>	<b>Ansatz 2007</b>	<b>Ansatz 2006</b>
<b>46410.935000.5</b>	<b>Neuansch. bew. Vermögen</b>	<b>2.500 €</b>	<b>2.100 €</b>

**Ergänzung Kletterwand.**

**Budget: 40**

**Kindergarten Neusüdende**

**Teilbudget: 4500**

**Anteilsbudget: 4503 Seite 180**

**Einnahmen Verwaltungshaushalt:**

<b>Haushaltsstelle</b>	<b>Bezeichnung</b>	<b>Ansatz 2007</b>	<b>Ansatz 2006</b>
46420.110000.9	Benutzungsgebühren	59.800 €	59.000 €
46420.171000.4	Zuw./Zuschüsse vom Land	44.600 €	44.500 €
46420.171100.2	Zuschüsse Integration	42.900 €	50.400 €

**Höhere Entgelte infolge Einrichtung einer  
Schnuppergruppe.  
Geringere Anzahl von Kindern mit Integrationsbedarf.**



**Budget: 40**

**Kindergarten Neusüdende**

**Teilbudget: 4500**

**Anteilsbudget: 4503 Seite 174**

**Ausgaben Verwaltungshaushalt:**

<b>Haushaltsstelle</b>	<b>Bezeichnung</b>	<b>Ansatz 2007</b>	<b>Ansatz 2006</b>
46420.520000.7	Unterh. bewegl. Vermögen	4.400 €	4.100 €
46420.590000.1	Lebensmittel	1.600 €	1.500 €
46420.641000.2	Schülerunfallversicherung	2.800 €	2.400 €
46420.718600.9	Fahrtkosten Integration	5.000 €	3.000 €

**Höherer Ansatz infolge einer höheren Zahl  
von zu befördernden Kindern.**



**Budget: 40**

**Kindergarten Neusüdende**

**Teilbudget: 4500**

**Anteilsbudget: 4503 Seite 183**

**Ausgaben Vermögenshaushalt:**

<b>Haushaltsstelle</b>	<b>Bezeichnung</b>	<b>Ansatz 2007</b>	<b>Ansatz 2006</b>
<b>46420.935000.1</b>	<b>Neuansch. bew. Vermögen</b>	<b>1.500 €</b>	<b>1.500 €</b>

**Ergänzung Holz-Material-Kästen.**

**Budget: 40**

**Kindergarten Loy**

**Teilbudget: 4500**

**Anteilsbudget: 4504 Seite 185**

**Einnahmen Verwaltungshaushalt:**

<b>Haushaltsstelle</b>	<b>Bezeichnung</b>	<b>Ansatz 2007</b>	<b>Ansatz 2006</b>
46430.110000.5	Benutzungsgebühren	41.300 €	37.500 €
46430.171000.0	Zuw./Zuschüsse vom Land	35.000 €	32.000 €
46430.171100.9	Zuschüsse Integration	44.500 €	37.700 €

**Höhere Anzahl von Kindern nach Einrichtung  
einer Kleingruppe und mehr Kinder mit  
Integrationsbedarf.**



**Budget: 40**

**Kindergarten Loy**

**Teilbudget: 4500**

**Anteilsbudget: 4504 Seite 186**

**Ausgaben Verwaltungshaushalt:**

<b>Haushaltsstelle</b>	<b>Bezeichnung</b>	<b>Ansatz 2007</b>	<b>Ansatz 2006</b>
46430.520000.3	Unterh. bewegl. Vermögen	3.300 €	2.700 €
46430.590000.8	Lebensmittel	1.300 €	1.100 €
46430.641000.9	Schülerunfallversicherung	1.900 €	1.600 €

**Höhere Anzahl von Kindern nach Einrichtung  
einer Kleingruppe.**



**Budget: 40**

**Kindergarten Loy**

**Teilbudget: 4500**

**Anteilsbudget: 4504 Seite 188**

**Ausgaben Vermögenshaushalt:**

<b>Haushaltsstelle</b>	<b>Bezeichnung</b>	<b>Ansatz 2007</b>	<b>Ansatz 2006</b>
<b>46430.935000.8</b>	<b>Neuansch. bew. Vermögen</b>	<b>1.600 €</b>	<b>1.000 €</b>

**Ersatzbeschaffungen Teppiche für Spielbereiche  
und Geschirrspüler.**

**Budget: 40**

**Kindergarten Marienstrasse**

**Teilbudget: 4500**

**Anteilsbudget: 4505 Seite 190**

**Einnahmen Verwaltungshaushalt:**

<b>Haushaltsstelle</b>	<b>Bezeichnung</b>	<b>Ansatz 2007</b>	<b>Ansatz 2006</b>
46440.110000.1	Benutzungsgebühren	47.000 €	51.000 €
46440.171000.7	Zuw./Zuschüsse vom Land	46. 000 €	47.000 €
46440.171100.5	Zuschüsse Integration	41.400 €	61.000 €

**Geringere Anzahl von Kindern mit Integrationsbedarf.**



**Budget: 40**

**Kindergarten Marienstrasse**

**Teilbudget: 4500**

**Anteilsbudget: 4505 Seite 191**

**Ausgaben Verwaltungshaushalt:**

<b>Haushaltsstelle</b>	<b>Bezeichnung</b>	<b>Ansatz 2007</b>	<b>Ansatz 2006</b>
46440.641000.5	Schülerunfallversicherung	2.200 €	2.100 €
46440.655000.0	Fachberatung Integration	2.200 €	2.600 €

**Geringere Anzahl von Kindern mit Integrationsbedarf.**

**Budget: 40**

**Kindergarten Marienstrasse**

**Teilbudget: 4500**

**Anteilsbudget: 4505 Seite 193**

**Ausgaben Vermögenshaushalt:**

<b>Haushaltsstelle</b>	<b>Bezeichnung</b>	<b>Ansatz 2007</b>	<b>Ansatz 2006</b>
<b>46440.935000.4</b>	<b>Neuansch. bew. Vermögen</b>	<b>700 €</b>	<b>600 €</b>

**Anschaffung Sprungkasten.**



**Budget: 40**

# **Förderung von Kindertagesstätten**

**Teilbudget: 4500**

**Anteilsbudget: 4507 Seite 195**

## **Ausgaben Verwaltungshaushalt:**

<b>Haushaltsstelle</b>	<b>Bezeichnung</b>	<b>Ansatz 2007</b>	<b>Ansatz 2006</b>
46480.718000.8	Zu. Diak. Werk Wahnbek	249.000 €	0 €
46480.718100.6	Zu. Diak. Werk Hahn-Lehmd	140.000 €	0 €
46480.718200.4	Zu. Spielkr. Delfshausenl	36.600 €	0 €
46480.718300.2	Zu. Spielkreis Wahnbek	1.300 €	1.300 €
46480.718400.0	Zu. Spielkreis Rastede-Nord	52.000 €	0 €
46480.718401.5	Bauhof Zu. Spielkr. Ra.Nord	0 €	800 €
46480.718600.7	Zu. KinderkrippeWiefelstede	23.100 €	31.500 €
46480.718700.5	Zu. Kinderkrippe Rastede	28.000 €	0 €

**Anpassung an tatsächliche Zuschussbedarfe und  
Bereinigung Restebildung aus 2005.**

**Budget: 40**

**Förderung von Kindertagesstätten**

**Teilbudget: 4500**

**Anteilsbudget: 4507 Seite 197**

**Ausgaben Vermögenshaushalt:**

<b>Haushaltsstelle</b>	<b>Bezeichnung</b>	<b>Ansatz 2007</b>	<b>Ansatz 2006</b>
<b>46480.940000.0</b>	<b>Ersatzbe. Spielgerät Delfsh.</b>	<b>1.800 €</b>	<b>0 €</b>

**Ersatzbeschaffung Spielgerät.  
Pflasterung Parkplatz wurde bereits in 2006  
abgeschlossen.**



**Budget: 40**

**Einrichtungen für Wohnungslose**

**Teilbudget: 4800**

**Anteilsbudget: 4801 Seite 205**

**Einnahmen Verwaltungshaushalt:**

<b>Haushaltsstelle</b>	<b>Bezeichnung</b>	<b>Ansatz 2007</b>	<b>Ansatz 2006</b>
<b>43500.110000.8</b>	<b>Benutzungsgebühren</b>	<b>31.000 €</b>	<b>25.000 €</b>

**Höhere Zahl von Wohnungslosen.**

**Budget: 40**

**Einrichtungen für Wohnungslose**

**Teilbudget: 4800**

**Anteilsbudget: 4801 Seite 206**

**Ausgaben Verwaltungshaushalt:**

<b>Haushaltsstelle</b>	<b>Bezeichnung</b>	<b>Ansatz 2007</b>	<b>Ansatz 2006</b>
<b>43500.530000.2</b>	<b>Mieten und Pachten</b>	<b>4.000 €</b>	<b>5.000 €</b>

**Geringere Zahl von Anmietungen.**



**Budget: 40      Einrichtungen für Aussiedler und Ausländer**  
**Teilbudget: 4800**  
**Anteilsbudget: 4802   Seite 210**

**Einnahmen Verwaltungshaushalt:**

<b>Haushaltsstelle</b>	<b>Bezeichnung</b>	<b>Ansatz 2007</b>	<b>Ansatz 2006</b>
<b>43600.110000.3</b>	<b>Benutzungsgebühren</b>	<b>72.000 €</b>	<b>72.000 €</b>
<b>43600.140000.2</b>	<b>Mieten und Pachten</b>	<b>6.000 €</b>	<b>14.000 €</b>

**Geringere Zahl von Anmietungen.**

**Budget: 40      Einrichtungen für Aussiedler und Ausländer**  
**Teilbudget: 4800**  
**Anteilsbudget: 4802   Seite 211**

**Ausgaben Verwaltungshaushalt:**

<b>Haushaltsstelle</b>	<b>Bezeichnung</b>	<b>Ansatz 2007</b>	<b>Ansatz 2006</b>
<b>43600.530000.8</b>	<b>Mieten und Pachten</b>	<b>70.000 €</b>	<b>65.000 €</b>
<b>43600.570000.3</b>	<b>Sachkosten</b>	<b>2.000 €</b>	<b>2.000 €</b>

**Nebenkostensteigerungen bei Anmietungen.**



# **Teilbudgets**

## **4400 Sozialstation und**

## **4600 Renten**

- **Nur noch nachrichtlich aufgeführt.**



# Teilbudget

## 4700 Grundsicherung im Alter und bei Erwerbsminderung nach SGB XII

- Aufgrund der Einführung einer zentralen Datenhaltung erfolgen die Ausgabebuchungen weitestgehend direkt im Haushalt des Landkreises.
- Die Einnahmen werden noch über den Gemeindehaushalt abgewickelt.
- Die Ansätze bei der Gemeinde haben sich entsprechend reduziert.



# **Teilbudget**

## **4900 Sonstige Sozialleistungen**

- **Zur Zeit nur noch nachrichtlich  
aufgeführt.**