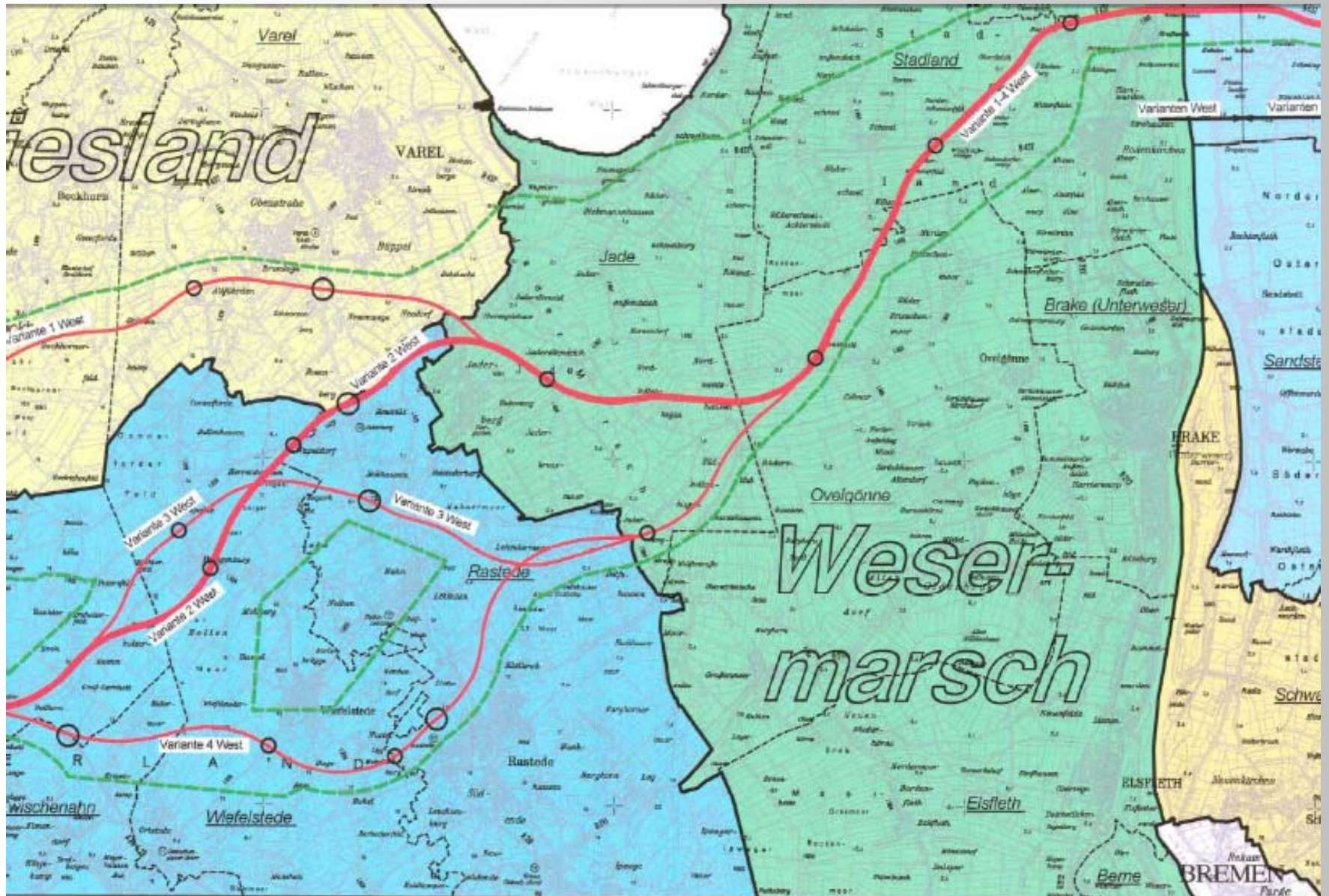


Raumordnungsverfahren

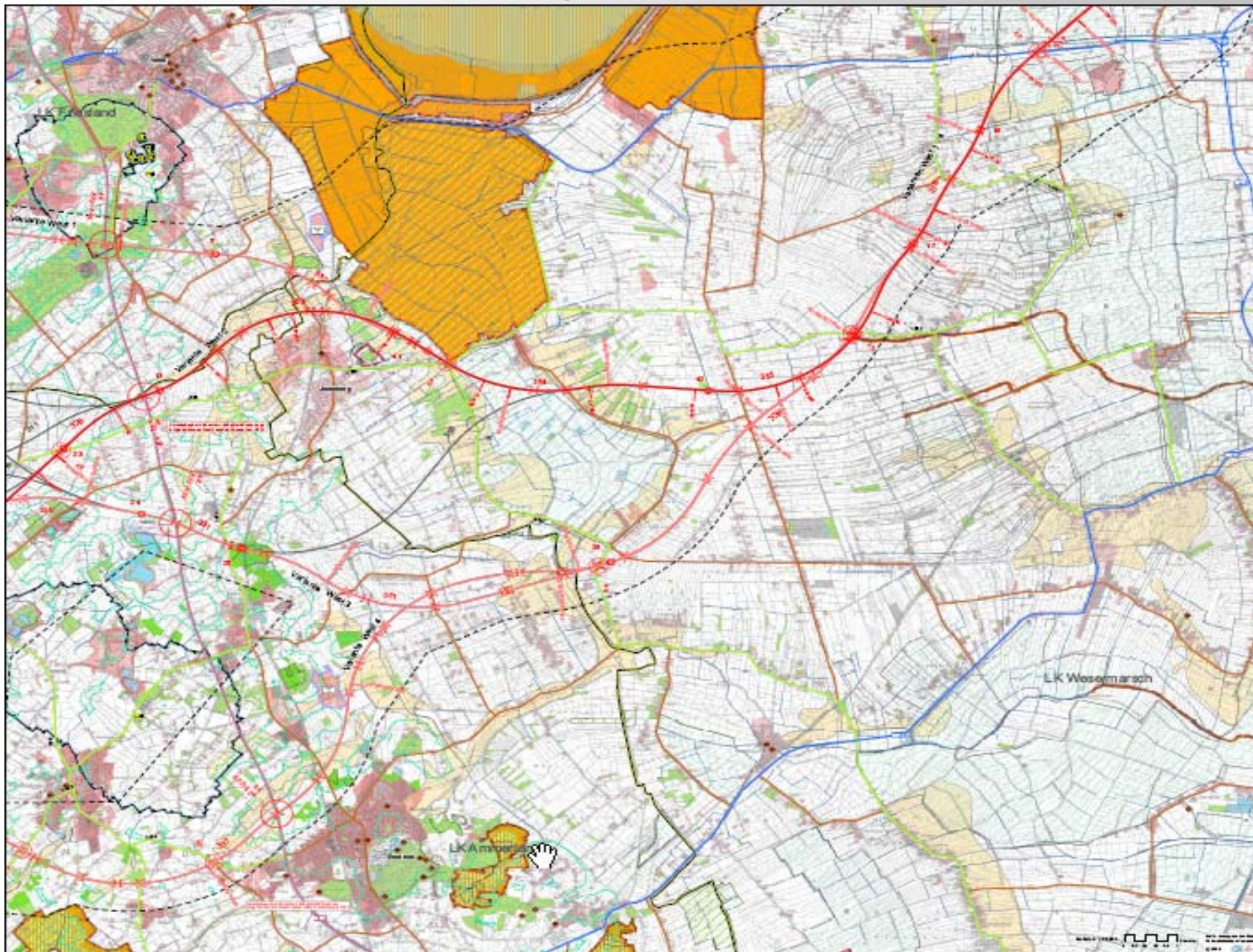
ROV

zur BAB A 22

ROV A 22



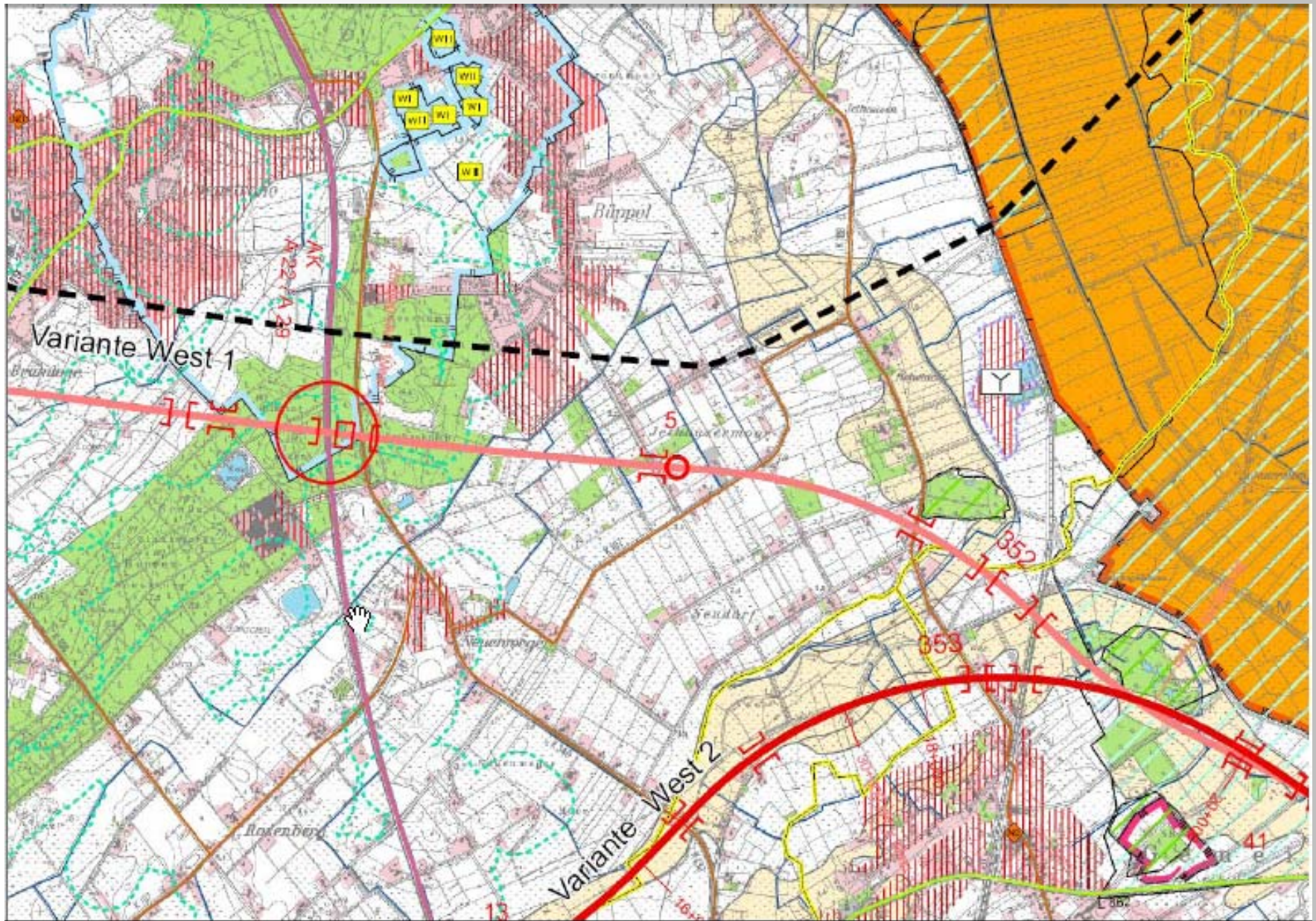
ROV A 22



ROV A 22 – Verkehr 2005 und 2020 im Netz 2005

| Strecke | Kfz/24 h | SV/24 h |
|-------------------------------------|---------------|-------------|
| A 29 Jaderberg/Varel- Obenstrohe | 25.400 37.100 | 1.700 3.870 |
| ASS Jaderberg östlich A 29 | 10.500 13.000 | 630 870 |
| ASS Jaderberg westl. A 29 | 3.200 4.700 | 330 420 |
| A 29 Jaderberg/Hahn | 27.300 40.100 | 1.900 4.130 |
| OD Hahn-Lehmden | 500 900 | 20 90 |
| A 29 Hahn/Rastede | 31.300 45.800 | 2.070 4.510 |
| K 131 vor Rastede | 1.800 2.700 | 80 130 |
| Raiffeisenstr. westl. A 29 | 9.700 k.A. | 600 k.A. |
| Raiffeisenstr. Höhe neue ASS | 8.200 10.100 | 540 600 |
| ASS Rastede/AK OL-Nord | 41.800 55.800 | 2.540 5.040 |
| B 211 | 13.300 13.900 | 2.110 2.590 |

ROV A 22 – West 1

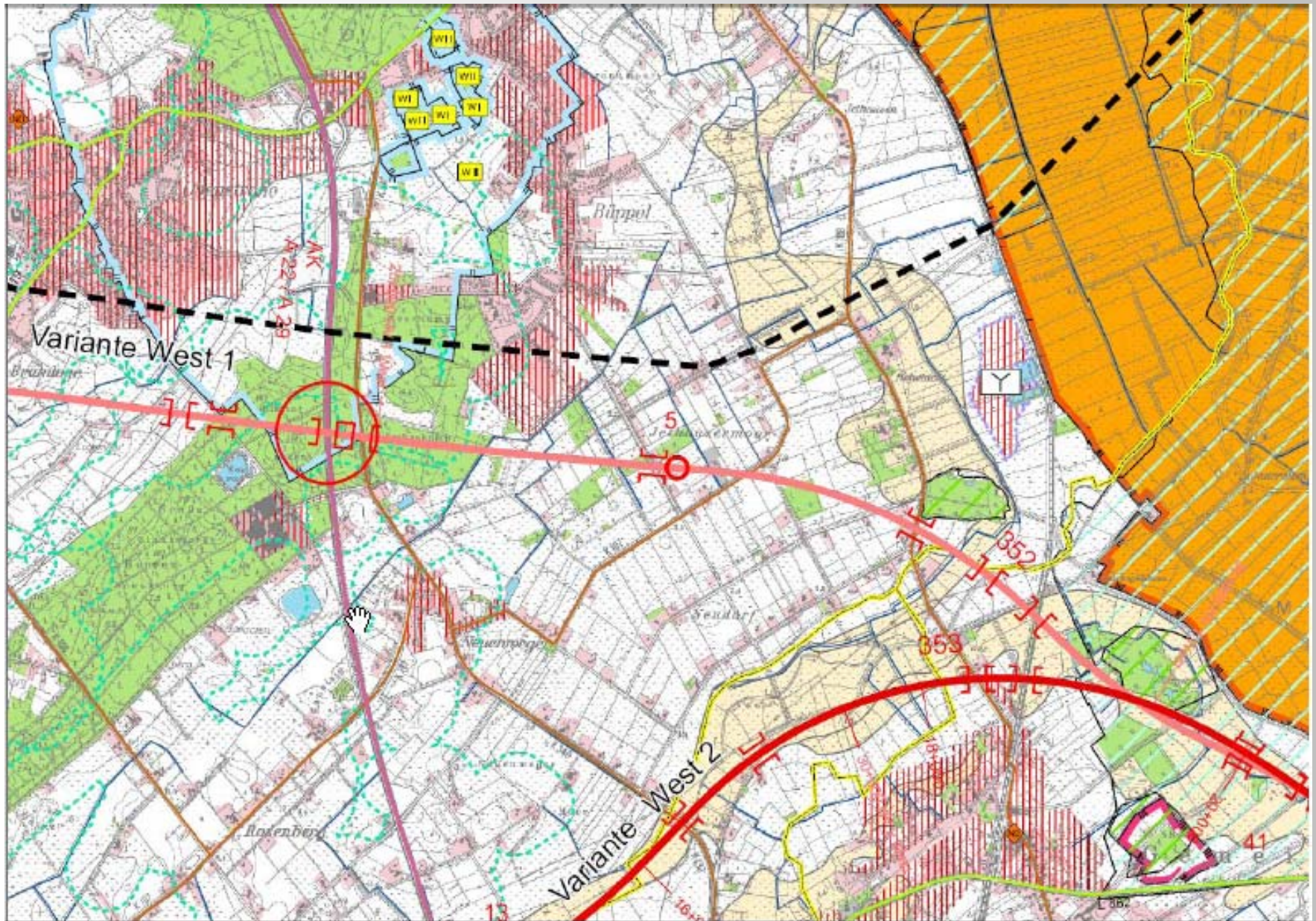


Verkehr 2020

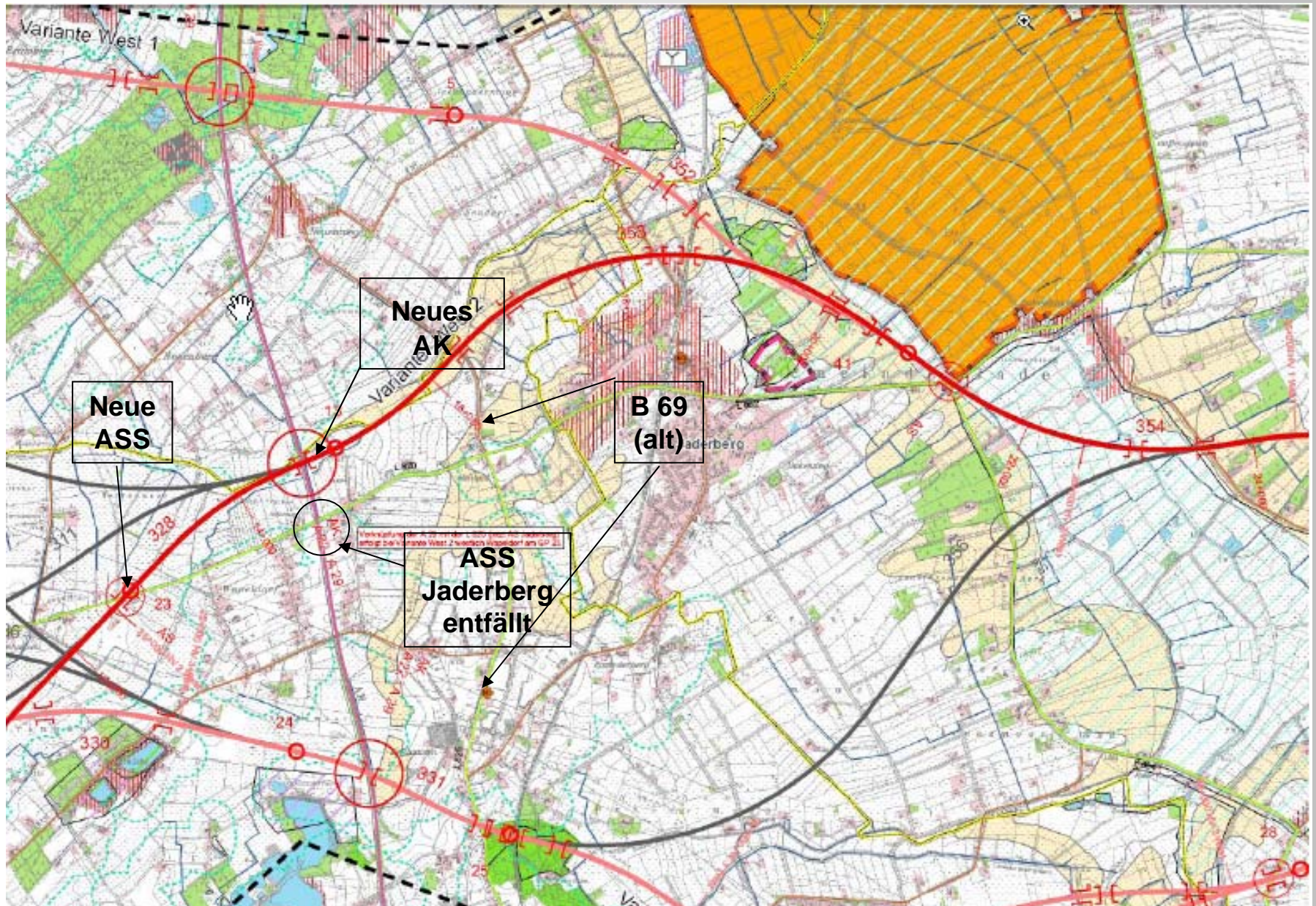
im Netz 2020 und Verkehr 2020 West 1

| Strecke | Kfz/24 h | SV/24 h |
|---------------------------------|---------------|-------------|
| A 29 Jaderberg/Varel-Obenstrohe | 37.100 37.400 | 3.870 3.540 |
| ASS Jaderberg östlich A 29 | 13.000 13.900 | 870 1.270 |
| ASS Jaderberg westl. A 29 | 4.700 3.200 | 420 320 |
| A 29 Jaderberg/Hahn | 40.100 41.100 | 4.130 4.280 |
| OD Hahn-Lehmden | 900 2.000 | 90 270 |
| A 29 Hahn/Rastede | 45.800 48.000 | 4.510 4.790 |
| K 131 vor Rastede | 2.700 2.500 | 130 130 |
| Raiffeisenstr. westl. A 29 | k.A. 13.100 | k.A. 690 |
| Raiffeisenstr. Höhe neue ASS | 10.100 9.800 | 600 580 |
| ASS Rastede/AK OL-Nord | 55.800 58.100 | 5.040 5.460 |
| B 211 | 13.900 12.200 | 2.590 2.250 |
| A 22 westl./östl. | 24.100/16.500 | 4.340/4.200 |

ROV A 22 – West 1



ROV A 22 – West 2

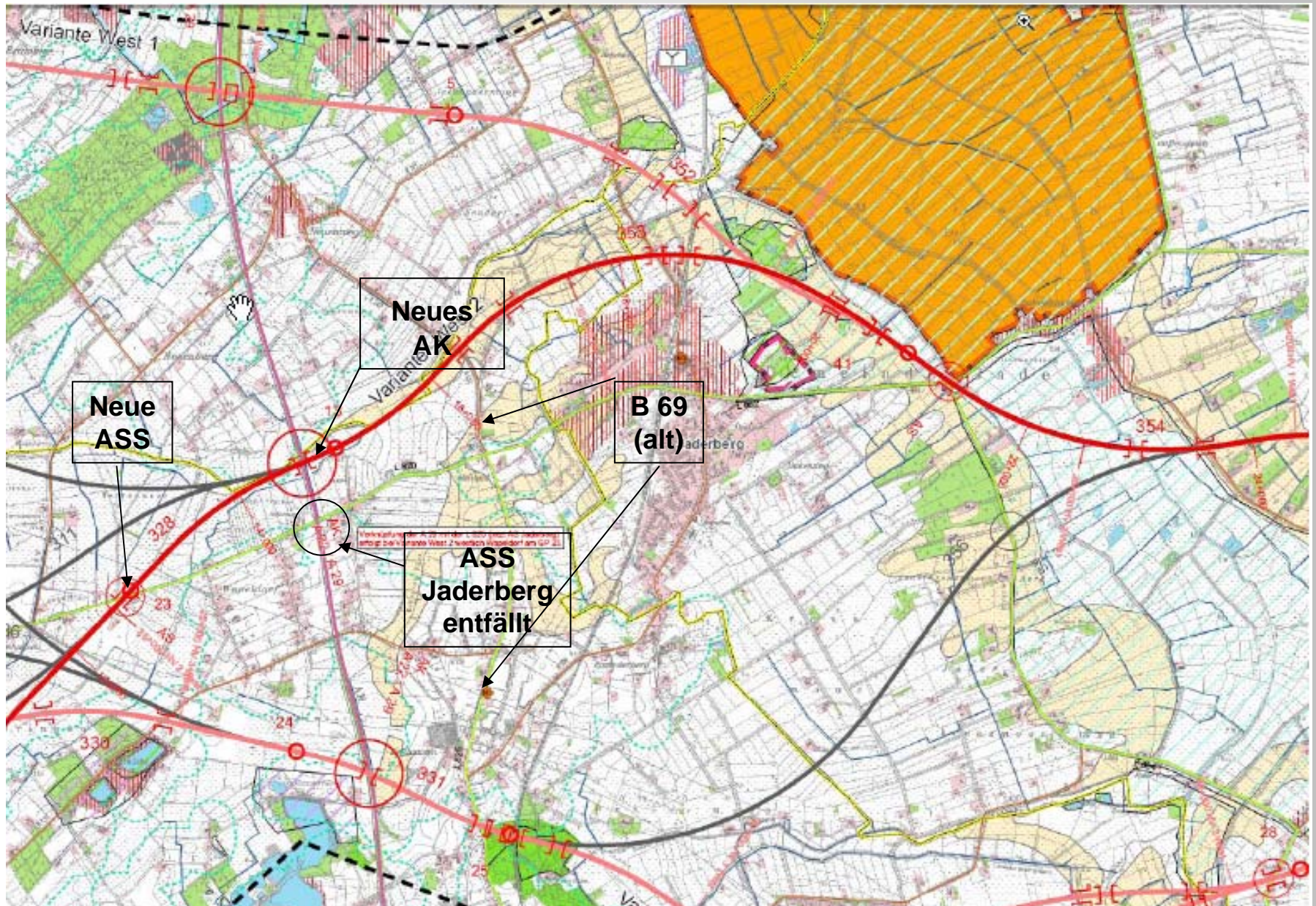


Verkehr 2020

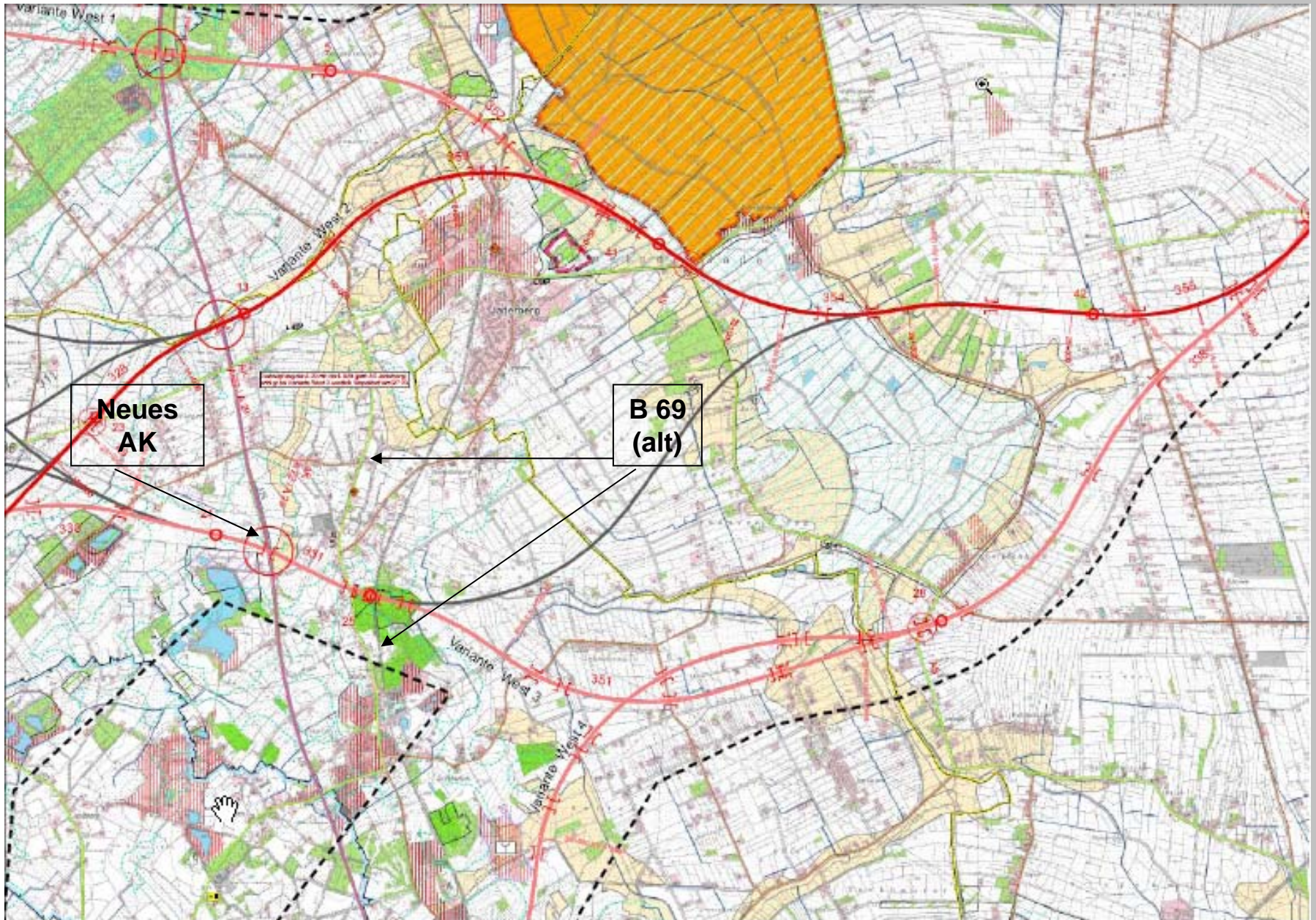
im Netz 2020 und Verkehr 2020 West 2

| Strecke | Kfz/24 h | SV/24 h |
|---------------------------------|---------------|-------------|
| A 29 Jaderberg/Varel-Obenstrohe | 37.100 42.100 | 3.870 4.440 |
| ASS Jaderberg östlich A 29 | 13.000 1.500 | 870 150 |
| ASS Jaderberg westl. A 29 | 4.700 3.800 | 420 440 |
| A 29 Jaderberg/Hahn | 40.100 39.800 | 4.130 3.950 |
| OD Hahn-Lehmden | 900 4.400 | 90 200 |
| A 29 Hahn/Rastede | 45.800 50.800 | 4.510 4.500 |
| K 131 vor Rastede | 2.700 2.600 | 130 140 |
| Raiffeisenstr. westl. A 29 | k.A. 13.300 | k.A. 690 |
| Raiffeisenstr. Höhe neue ASS | 10.100 9.600 | 600 560 |
| ASS Rastede/AK OL-Nord | 55.800 60.000 | 5.040 5.080 |
| B 211 | 13.900 9.200 | 2.590 2.540 |
| A 22 westl./östl. | 19.100/23.400 | 4.030/4.590 |

ROV A 22 – West 2



ROV A 22 – West 3

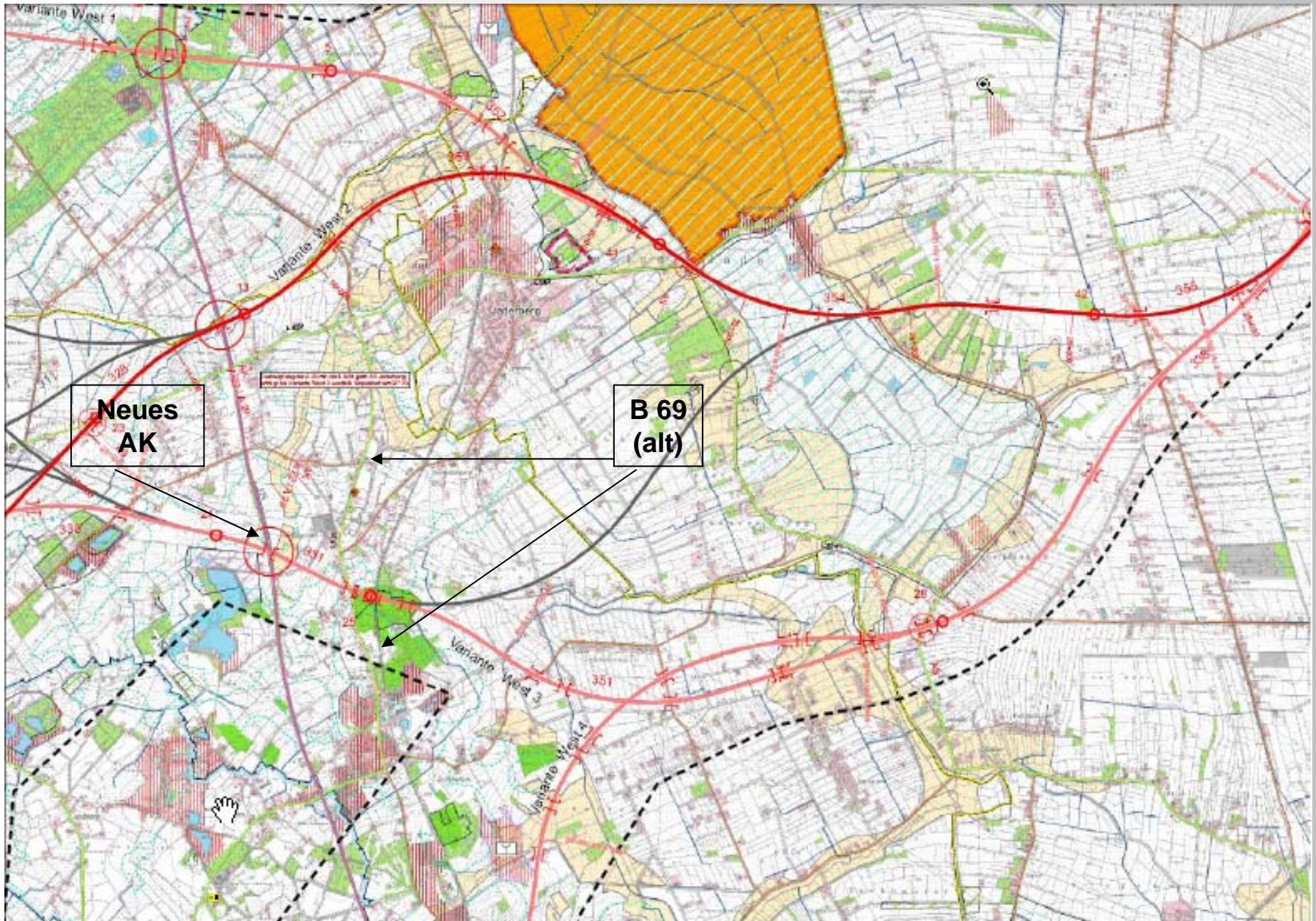


Verkehr 2020

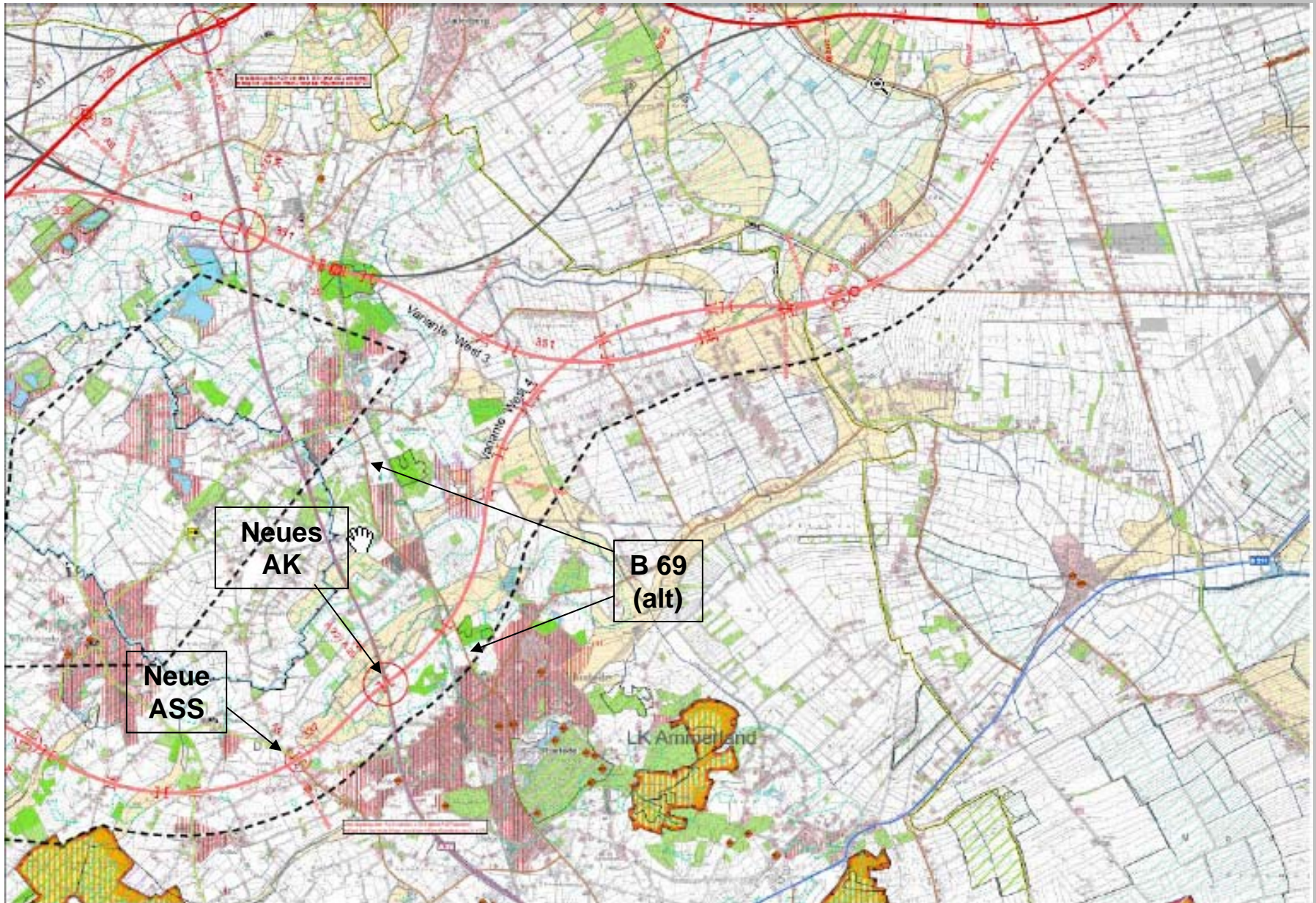
im Netz 2020 und Verkehr 2020 West 3

| Strecke | Kfz/24 h | SV/24 h |
|---------------------------------|----------------------|-------------------|
| A 29 Jaderberg/Varel-Obenstrohe | 37.100 42.000 | 3.870 4.190 |
| ASS Jaderberg östlich A 29 | 13.000 10.800 | 870 560 |
| ASS Jaderberg westl. A 29 | 4.700 3.000 | 420 300 |
| A 29 Jaderberg/Hahn | 40.100 44.700/53.200 | 4.130 4.520/7.030 |
| OD Hahn-Lehmden | 900 1.200 | 90 30 |
| A 29 Hahn/Rastede | 45.800 57.100 | 4.510 7.120 |
| K 131 vor Rastede | 2.700 2.600 | 130 140 |
| Raiffeisenstr. westl. A 29 | k.A. 14.100 | k.A. 700 |
| Raiffeisenstr. Höhe neue ASS | 10.100 9.300 | 600 550 |
| ASS Rastede/AK OL-Nord | 55.800 65.300 | 5.040 7.720 |
| B 211 | 13.900 6.600 | 2.590 540 |
| A 22 westl./östl. | 16.700/23.600 | 3.720/6.430 |

ROV A 22 – West 3



ROV A 22 – West 4



Verkehr 2020

im Netz 2020 und Verkehr 2020 West 4

| Strecke | Kfz/24 h | SV/24 h |
|---------------------------------|---------------|-------------|
| A 29 Jaderberg/Varel-Obenstrohe | 37.100 36.600 | 3.870 3.720 |
| ASS Jaderberg östlich A 29 | 13.000 10.900 | 870 520 |
| ASS Jaderberg westl. A 29 | 4.700 3.300 | 420 230 |
| A 29 Jaderberg/Hahn | 40.100 39.700 | 4.130 3.810 |
| OD Hahn-Lehmden | 900 1.000 | 90 20 |
| A 29 Hahn/Rastede | 45.800 48.400 | 4.510 4.160 |
| K 131 vor Rastede | 2.700 5.300 | 130 170 |
| Raiffeisenstr. westl. A 29 | k.A. 4.300 | k.A. 330 |
| Raiffeisenstr. Höhe neue ASS | 10.100 4.300 | 600 330 |
| ASS Rastede/AK OL-Nord | 55.800 60.200 | 5.040 8.110 |
| B 211 | 13.900 9.200 | 2.590 870 |
| A 22 westl./östl. | 23.800/31.400 | 6.760/5.080 |

ROV A 22 – West 4

