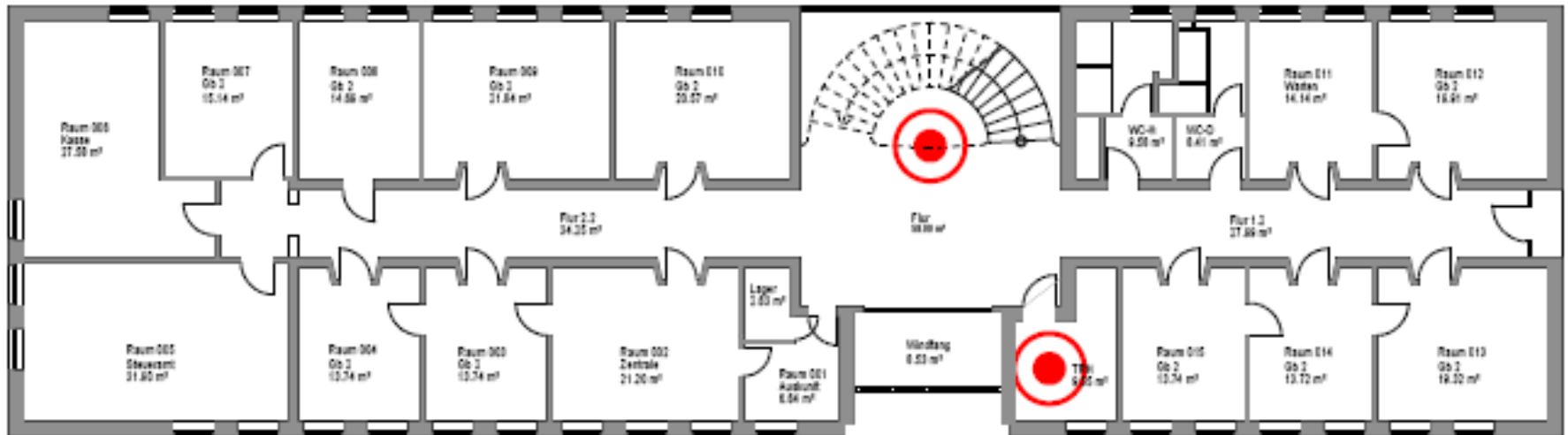


Sanierung Rathaus

Veranlassung:

- Brandschau des Landkreises Ammerland
- Sanierung der Fensteranlage – Hoffassade
- Antrag der CDU-Fraktion, Prüfung Aufzugsanlage

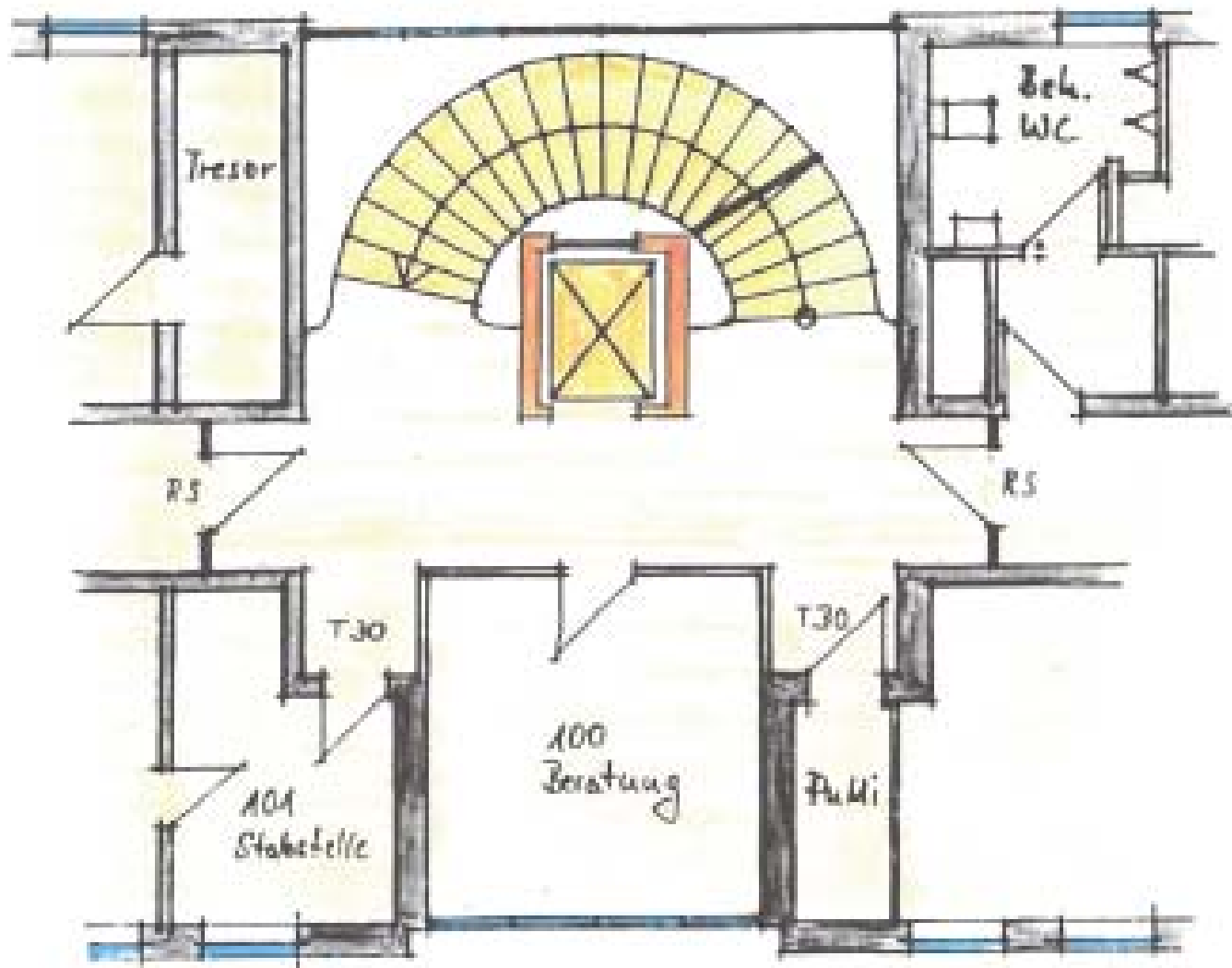
Sanierung Rathaus



Sanierung Rathaus



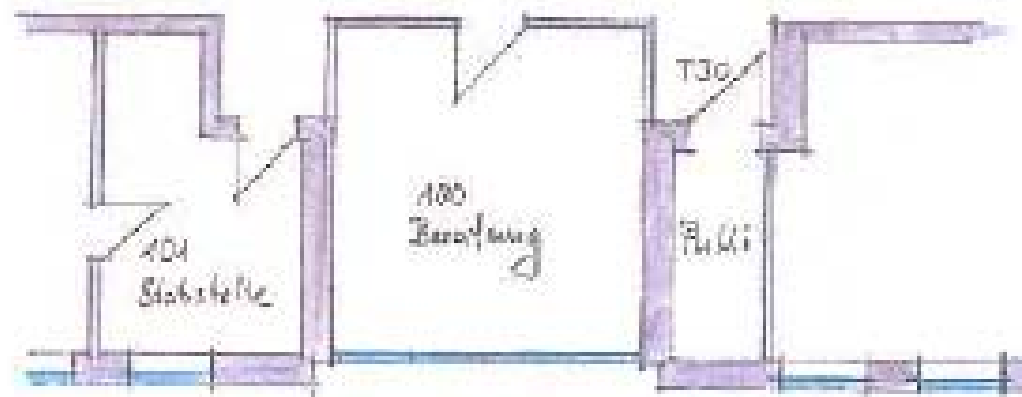
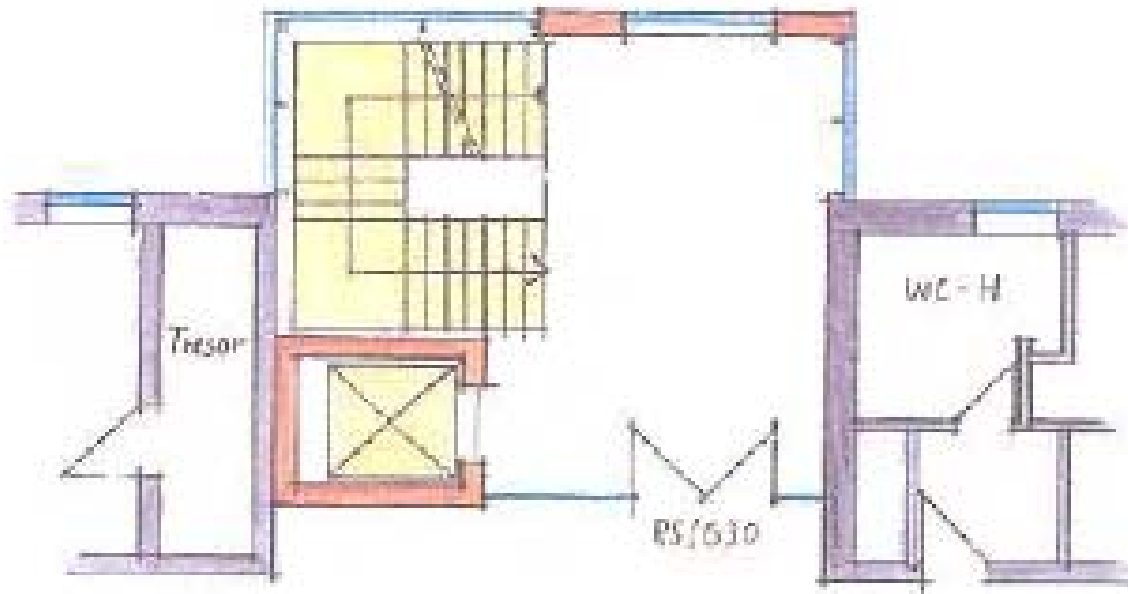
Sanierung Rathaus, Var. 1a



Sanierung Rathaus, Var. 1a



Sanierung Rathaus, Var. 2



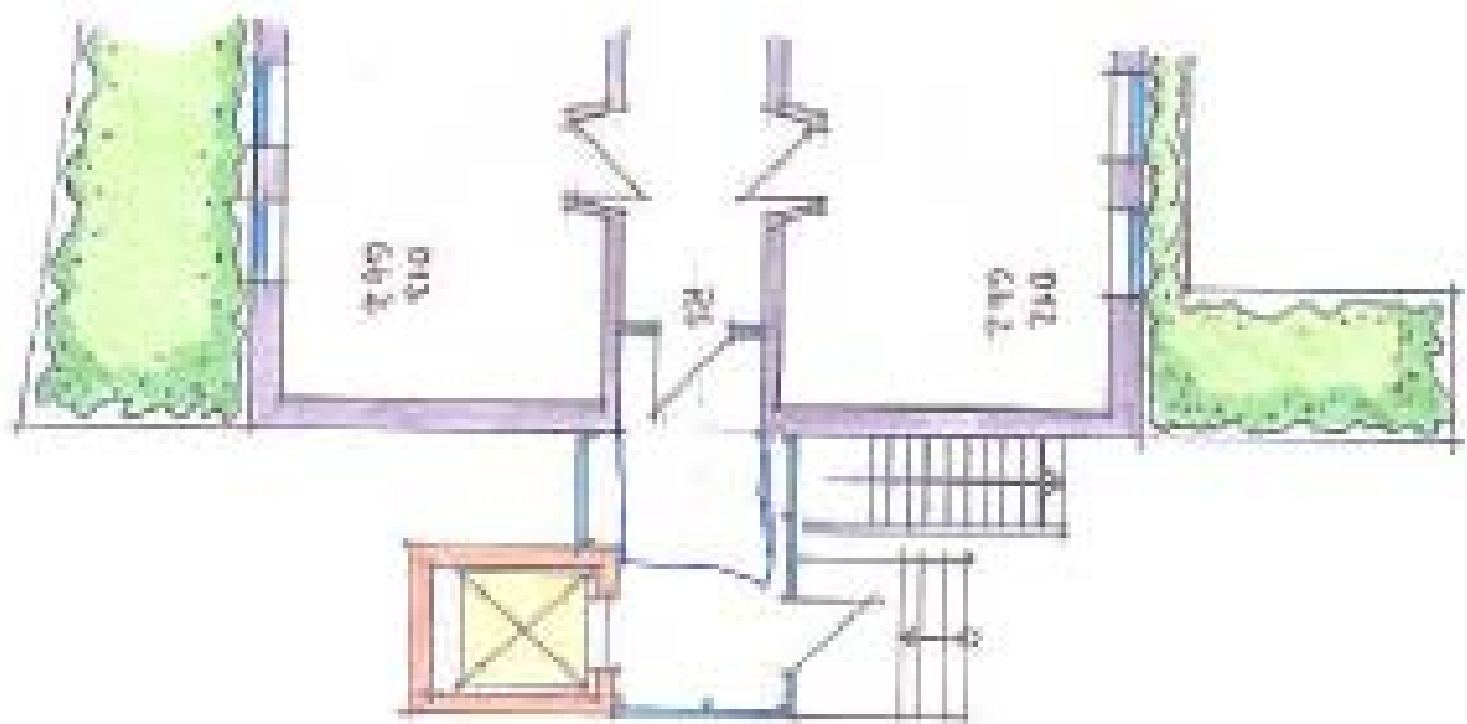
Sanierung Rathaus, Var. 2



Sanierung Rathaus



Sanierung Rathaus, Var. 3



Kostenaufstellung Sanierung Rathaus

Gegenstand	Variante 1a - Lift im Treppenauge , 2 Seiten verglast	Variante 1b - Lift im Treppenauge , 4 Seiten verglast	Variante 2 -Lift im gesonderten Treppenhaus	Variante 3 - Lift im Anbau Nordflügel
Baukonstruktion ¹⁾	166.500 €	166.500 €	231.500 €	222.500 €
<i>Anteil Beh.-WC</i>	<i>13.500 €</i>	<i>13.500 €</i>	<i>13.500 €</i>	<i>13.500 €</i>
Technische Anlagen ²⁾	129.000 €	170.000 €	111.000 €	111.000 €
<i>Anteil Aufzugsanlage (Ohne Baukonstruktion)</i>	<i>58.000 €</i>	<i>99.000 €</i>	<i>40.000 €</i>	<i>40.000 €</i>
Außenanlagen			4.000 €	5.500 €
Baunebenkosten ³⁾	74.800 €	83.000 €	85.000 €	83.500 €
Parkplatzerweiterung	35.500 €	35.500 €	35.500 €	35.500 €
Sonstiges, Rundung	5.200 €	5.000 €	5.000 €	5.000 €
Neugestaltung Eingangsbereich	25.500 €	25.500 €	25.500 €	25.500 €
Neugestaltung Fahrradstand	17.500 €	17.500 €	17.500 €	17.500 €
Gesamtkosten	454.000 €	503.000 €	515.000 €	506.000 €

Gegenstand	Variante 1a - Lift im Treppenauge, 2 Seiten verglast	Variante 1b - Lift im Treppenauge, 4 Seiten verglast	Variante 2 -Lift im gesonderten Treppenhaus	Variante 3 - Lift im Anbau Nordflügel
Baukosten Brandschutz, Fassade, Flure, Aufzugsanlage	295.500 €	336.500 €	342.500 €	333.500 €
Außenanlagen, Parkplatzerweiterung, Eingangsbereich, Fahrradstand	78.500 €	78.500 €	82.500 €	84.000 €
Sonstige, Baunebenkosten	80.000 €	88.000 €	90.000 €	88.500 €
Summe	454.000 €	503.000 €	515.000 €	506.000 €