

# Schuleinzugsbereich Grundschule Loy

Im Jahre 1997 wurden Veränderungen  
zu Gunsten der kleineren  
Grundschulstandorte Leuchtenburg  
und Loy beschlossen



# Schülerzahlen Grundschule Loy

(Schülerhöchstzahl in Grundschulen = 28)

- 1. Schuljahr = 14
- 2. Schuljahr = 21
- 3. Schuljahr = 23
- 4. Schuljahr = 18

# Veränderung der Schulpflicht

- Schuljahr = 1.8. – 31.7. jeden Jahres
- 2009 = 02.07.02 – 01.07.03 geboren
- 2010 = 02.07.03 – 01.08.04 „
- 2011 = 02.08.04 – 01.09.05 „
- 2012 = 02.09.05 – 01.10.06 „
- 2013 = 02.10.06 – 01.10.07 „

# Zu erwartende Einschulungen

Schule	2009	2010	2011	2012	2013	2014 *)
Kleibrok	35	56	41	33	33	32
Lehmnden	40	41	43	23	26	25
Wahnbek	41	39	31	48	37	29
Loy	17	13	26	15	15	17
Leuchtenburg	29	27	15	14	17	15
Feldbreite	41	37	52	39	26	28
<b>Summe</b>	<b>203</b>	<b>213</b>	<b>208</b>	<b>172</b>	<b>154</b>	<b>146</b>

# Zu erwartende Einschulungen

## Grundschule Loy

(Schülerhöchstzahl in Grundschulen = 28)

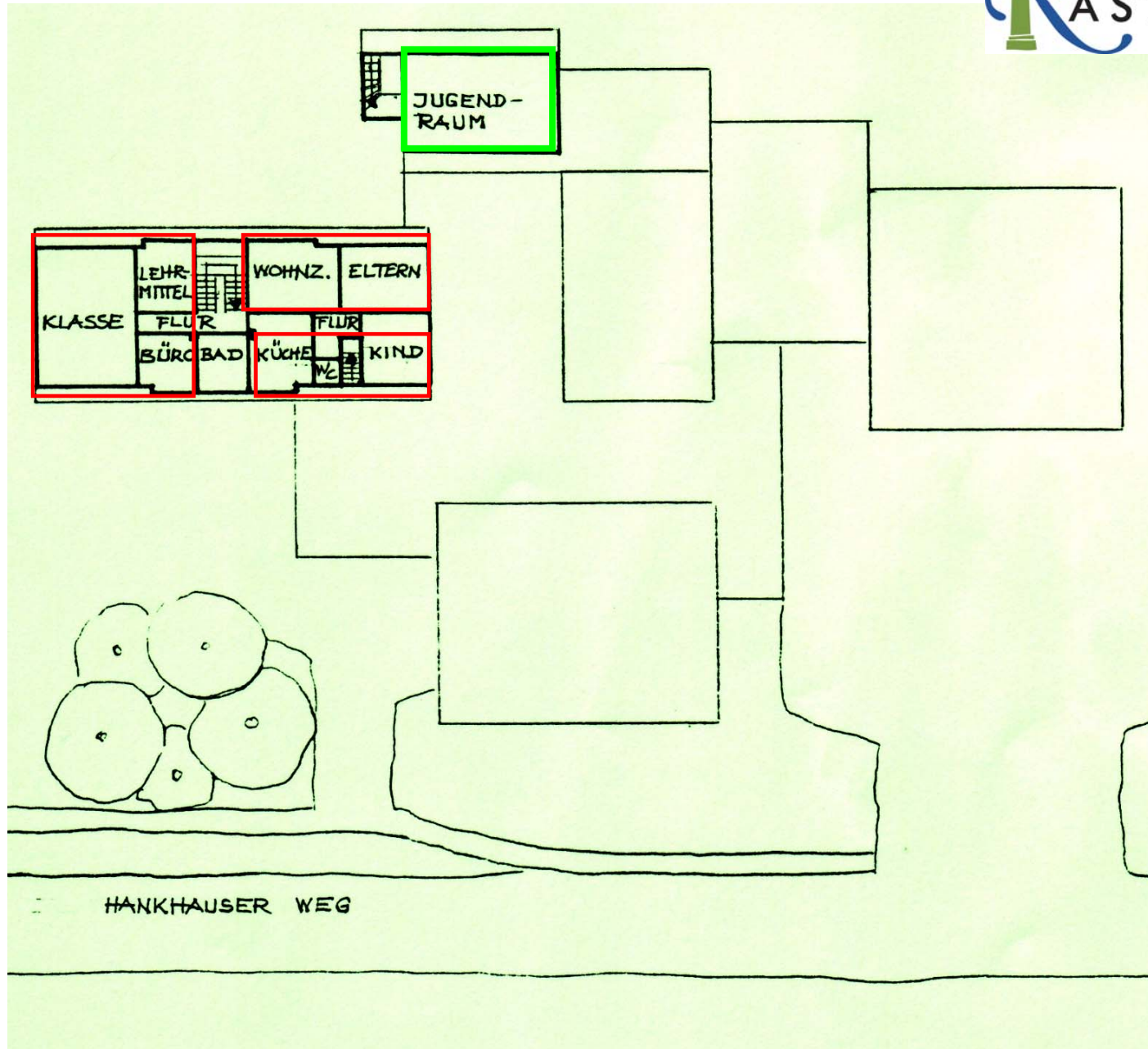
- 2009 = 17
- 2010 = 13
- 2011 = 26
- 2012 = 15
- 2013 = 15
- 2014 = 17 *(ohne Geburten in 09/2008)*

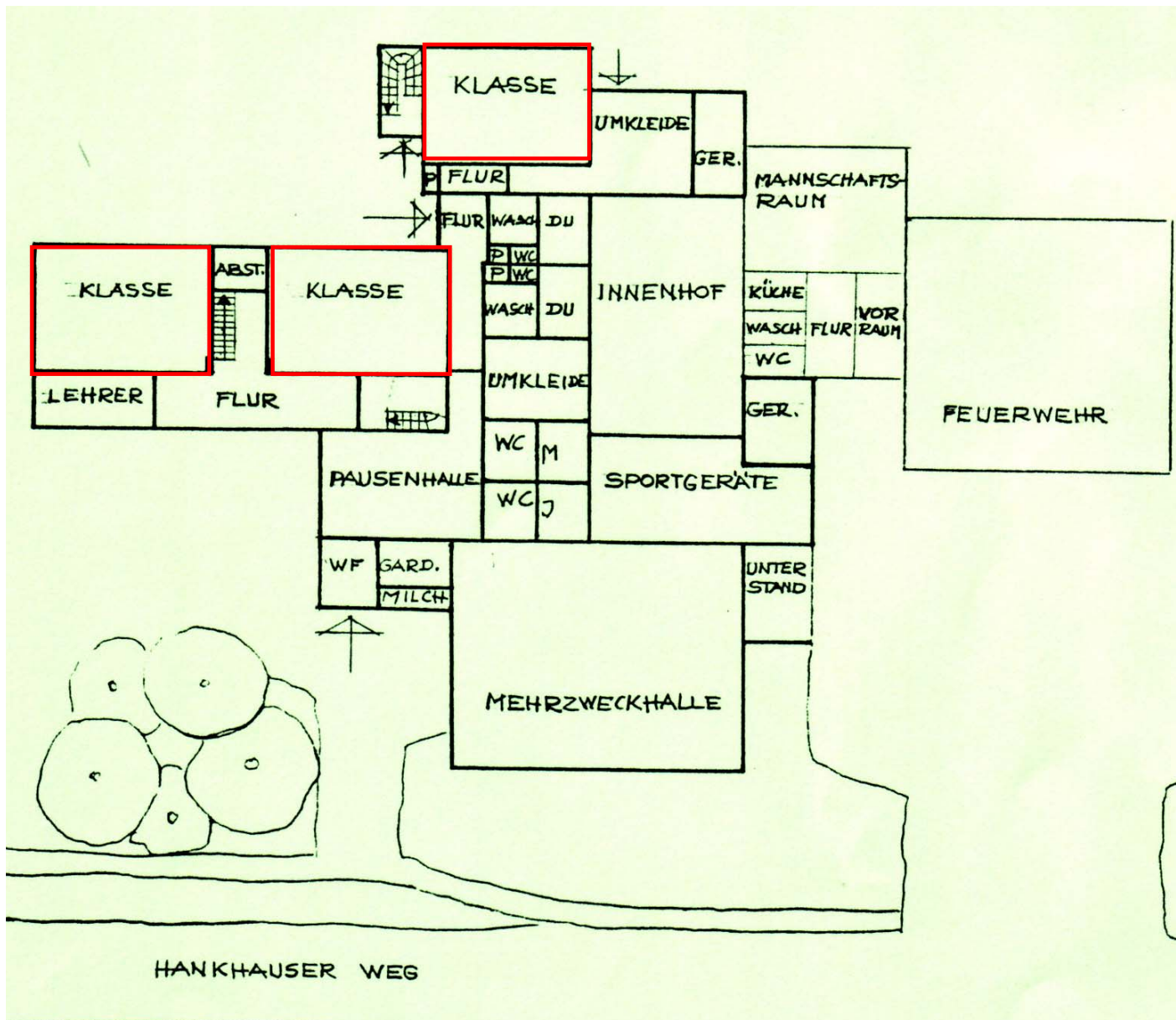


# **Umbaußnahmen Grundschule Loy**

Im Jahr 2000 wurde das Obergeschoss der Grundschule Loy entsprechend den Anforderungen der Schule für die schulische Nutzung umgebaut.

# GS Loy - Dachgeschoss





# GS Loy - Kellergeschoss

