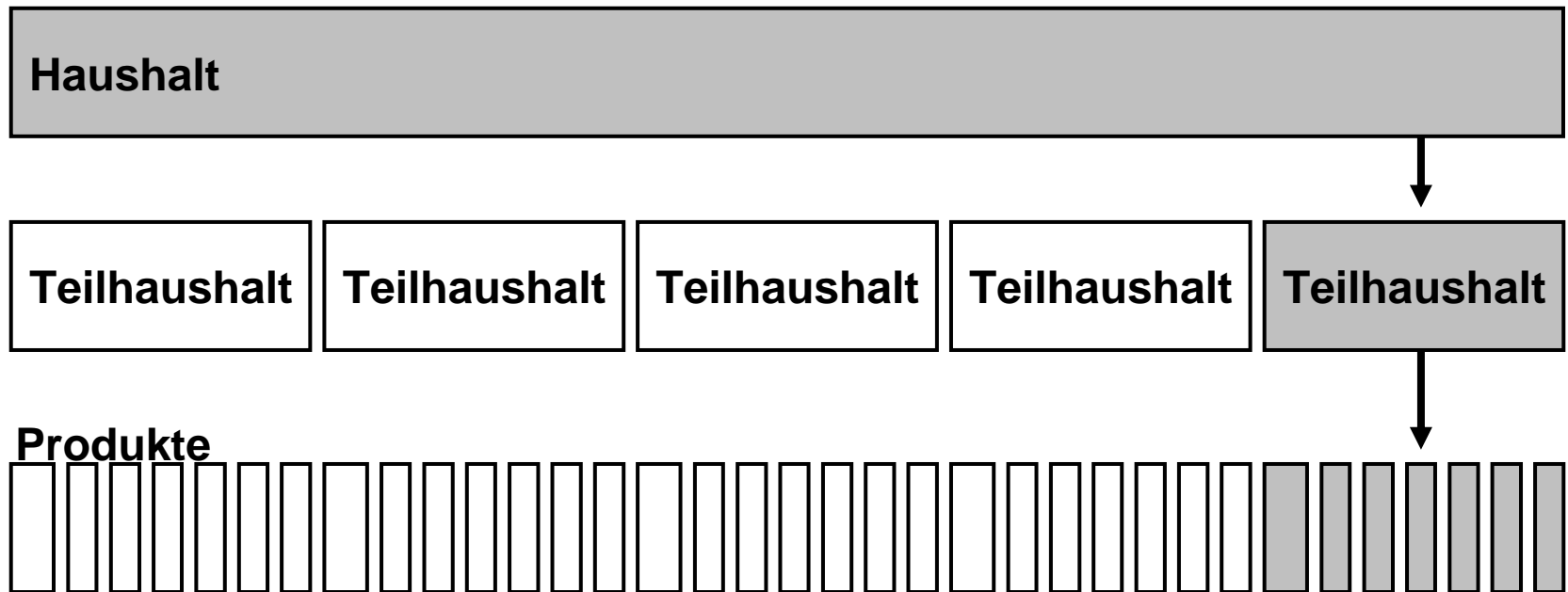


TOP 6
Haushaltssatzung und
Haushaltspläne 2009
Vorlage 2008/139

(Teilhaushalte 5_01 Soziale Leistungen
5_011 Angelegenheiten der
Kinder und Jugendlichen)

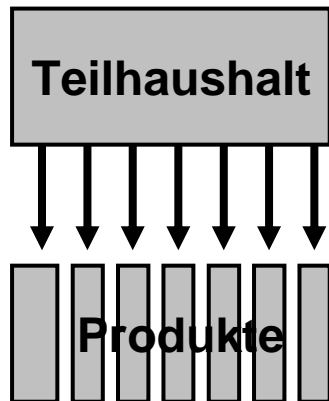
Haushaltsplan 2009

Gliederung



Haushaltsplan 2009

Gliederung



Teilhaushalt 5_01
Soziale Leistungen

z.B.

Produkt P1.05.01.111240
Beirat für Senioren und Behinderte

Produktblatt

Produkt: KGS Rastede (Pl.05.02.218000)	
Verantwortlich:	
Herr Sundermann	
Leistungen:	
<p>Innerhalb dieses Produktes wird auf Leistungsebene veranschlagt. Es wurden die Leistungen</p> <ul style="list-style-type: none"> Schulbudget Gebäude Wilhelmstraße, ohne Schulbudget und Gebäude Feldbreite, ohne Schulbudget <p>eingesetzt.</p>	
<div style="border: 1px dashed black; height: 150px; width: 100%;"></div>	

Seite 14 von 17
Rastede

Haushaltsplan 2009 Gemeinde

Produkt mit EDV-Nr

- Verantwortlichkeit

Beschreibung

-ggfs. Haushaltsvermerke

Ergebnishaushalt

Erträge und Aufwendungen	Ergebnis 2007	Ansatz 2008	Ansatz 2009	Ansatz 2010	Ansatz 2011	Ansatz 2012
Ordentliche Erträge						
01. Steuern und ähnliche Abgaben						
02. Zuwendungen u. allgem. Umlagen			-480.100			
03. Auflösungserträge aus Sonderposten			-171			
04. sonstige Transfererträge						
05. öffentlich-rechtliche Erträge						
06. privatrechtliche Erträge						
07. Kostenerstattungen und Kostenumlagen			-45.400			
08. Zinsen und ähnliche Finanzerträge						
09. aktivierte Eigenleistungen						
10. Bestandsveränderungen						
11. sonstige ordentliche Erträge						
12. = Summe ordentliche Erträge			-525.771			
Ordentliche Aufwendungen						
13. Aufwendungen für aktives Personal			116.316			
14. Aufwendungen für Versorgung						
15. Aufwendungen für Sach- und Dienstleistungen			77.700			
16. Abschreibungen						
17. Zinsen und ähnliche Aufwendungen						
18. Transferaufwendungen						
19. sonstige ordentliche Aufwendungen			61.100			
20. = Summe ordentliche Aufwendungen			255.153			
21. ordentliches Ergebnis			-269.618			
22. außerordentliche Erträge						
23. außerordentliche Aufwendungen						
24. außerordentliches Ergebnis						
25. Jahresergebnis			-269.618			
26. Erträge aus internen Leistungsbeziehungen						
27. Aufwendungen aus internen Leistungsbeziehungen						
28. Saldo aus internen Leistungsbeziehungen						
29. Ergebnis unter Berücksichtigung der internen Leistungsbeziehungen			-269.618			

Ordentliche Erträge

Ordentliche Aufwendungen

Außerordentliche Vorfälle

Interne Leistungsverrechnung

= Ergebnis

TH 5_01 Soziale Leistungen

EDV-Nr.	Produkt	Seite ... von 9
P1.05.01.111240	Beirat für Senioren und Behinderte	4
P1.05.01.311100	HzL (3. Kapitel SGB XII)	6
P1.05.01.311200	Hilfe zur Pflege (7. Kapitel SGB XII)	8
		Seite ... von 7
P1.05.01.311400	Hilfen zur Gesundheit (5. Kapitel SGB XII)	1
P1.05.01.311500	Hilfe in and. Lebenslagen (9. Kapitel SGB XII)	2
P1.05.01.311600	GS Alter/Erwerbsmind. (4. Kapitel SGB XII)	4
P1.05.01.311900	Verwaltung der Sozialhilfe	6
		Seite... von 8
P1.05.01.312100	Leistungen für Unterkunft u. Heizung (SGB II)	1
P1.05.01.312110	Wohnbesch.,Mietkaution;Umzugskosten (SGB II)	3
P1.05.01.312300	Einm. Leistungen (§ 23 Abs. 3 SGB II)	5
P1.05.01.312400	Arbeitslosengeld II (ohne KdU/Optionsgem.)	7
		Seite... von 11
P1.05.01.312410	Arbeitslosengeld II (MAE)	1
P1.05.01.312900	Verw. der GS für Arbeitsuchende	3

Teilergebnishaushalt Soziale Leistungen 5_01

Erträge und Aufwendungen	Ergebnis 2007	Ansatz 2008	Ansatz 2009	Ansatz 2010	Ansatz 2011	Ansatz 2012
Ordentliche Erträge						
01. Steuern und ähnliche Abgaben						
02. Zuwendungen u. allgem. Umlagen			- 1.500			
03. Auflösungserträge aus Sonderposten						
04. sonstige Transfererträge			- 180.000			
05. öffentlich-rechtliche Entgelte			- 81.000			
06. privatrechtliche Entgelte			0			
07. Kostenerstattungen und Kostenumlagen			- 424.700			
08. Zinsen und ähnliche Finanzerträge						
09. aktivierte Eigenleistungen						
10. Bestandsveränderungen						
11. sonstige ordentliche Erträge						
12. =Summe ordentliche Erträge			- 687.200			

Behindertengleichstellungsgesetz

Einnahmen SGB II, SGB XII u. AsylbLG

Gebühren Obdachlosenunterbringung

Erstattung Personalkosten SGB II;
Erstattung Ausgaben SGB II, SGB
XII und AsylbLG vom Landkreis

Teilergebnishaushalt Soziale Leistungen 5_01

Ordentliche Aufwendungen						
13. Aufwendungen für aktives Personal			464.686			
14. Aufwendungen für Versorgung						
15. Aufwendungen für Sach- und Dienstleistungen			61.100			
16. Abschreibungen						
17. Zinsen und ähnliche Aufwendungen						
18. Transferaufwendungen			83.900			
19. sonstige ordentliche Aufwendungen			186.600			
20. = Summe ordentliche Aufwendungen			796.286			
21. ordentliches Ergebnis			109.086			

Zuschüsse Seniorenbeirat u. AlRa; Leistungen SGB II, XII u. AsylbLG

Einnahmeabführungen SGB II, SGB XII u. AsylbLG

Kosten Wertgutscheinverfahren; Mieten für Wohnungslose; Aus-/Fortbildung

Personalkosten SGB II, SGB XII, AsylbLG und Einrichtungen für Wohnungslose sowie Aussiedler und Ausländer

Teilergebnishaushalt Soziale Leistungen 5_01

22. außerordentliche Erträge						
23. außerordentliche Aufwendungen						
24. außerordentliches Ergebnis						
25. Jahresergebnis			109.086			
26. Erträge aus internen Leistungsbeziehungen						
27. Aufwendungen aus internen Leistungsbeziehungen						
28. Saldo aus internen Leistungsbeziehungen						
29. Ergebnis unter Berücksichtigung der internen Leistungsbeziehungen			109.086			

Aufwendungen aus internen Leistungsbeziehungen

- Gebäude-/Grundstückskosten = Warmmiete (TH 4_01)
- Regiekosten

Übrige Leistungen werden direkt im Kreishaushalt gebucht und bei der Gemeinde über Vorschusskonten abgewickelt.

Teilfinanzhaushalt

- Am Ende eines Teilhaushaltes findet sich der Teilfinanzhaushalt. Hier werden alle zahlungswirksamen Geschäftsvorfälle zusammengefasst.
- In den Bereichen SGB II, SGB XII und AsylbLG erfolgen keine Investitionen.
- Bei den Einrichtungen sind keine Investitionen vorgesehen.

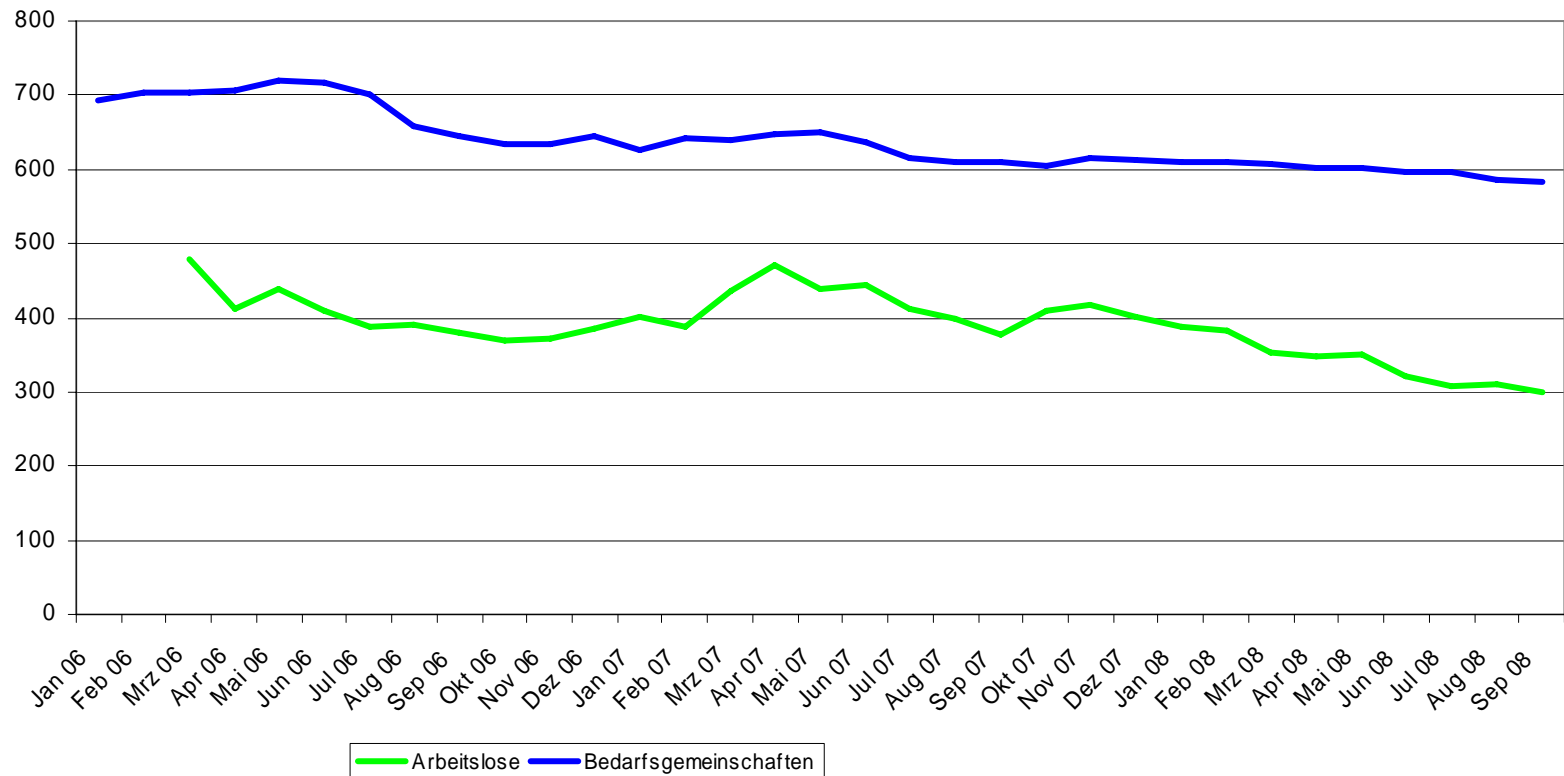
Neuwahlen Beirat für Senioren und Behinderte

- Vorsitzender: Jann Aden
- Stellv. Vorsitzende: Karl-Heinz Köne
Adolf Marxfeld

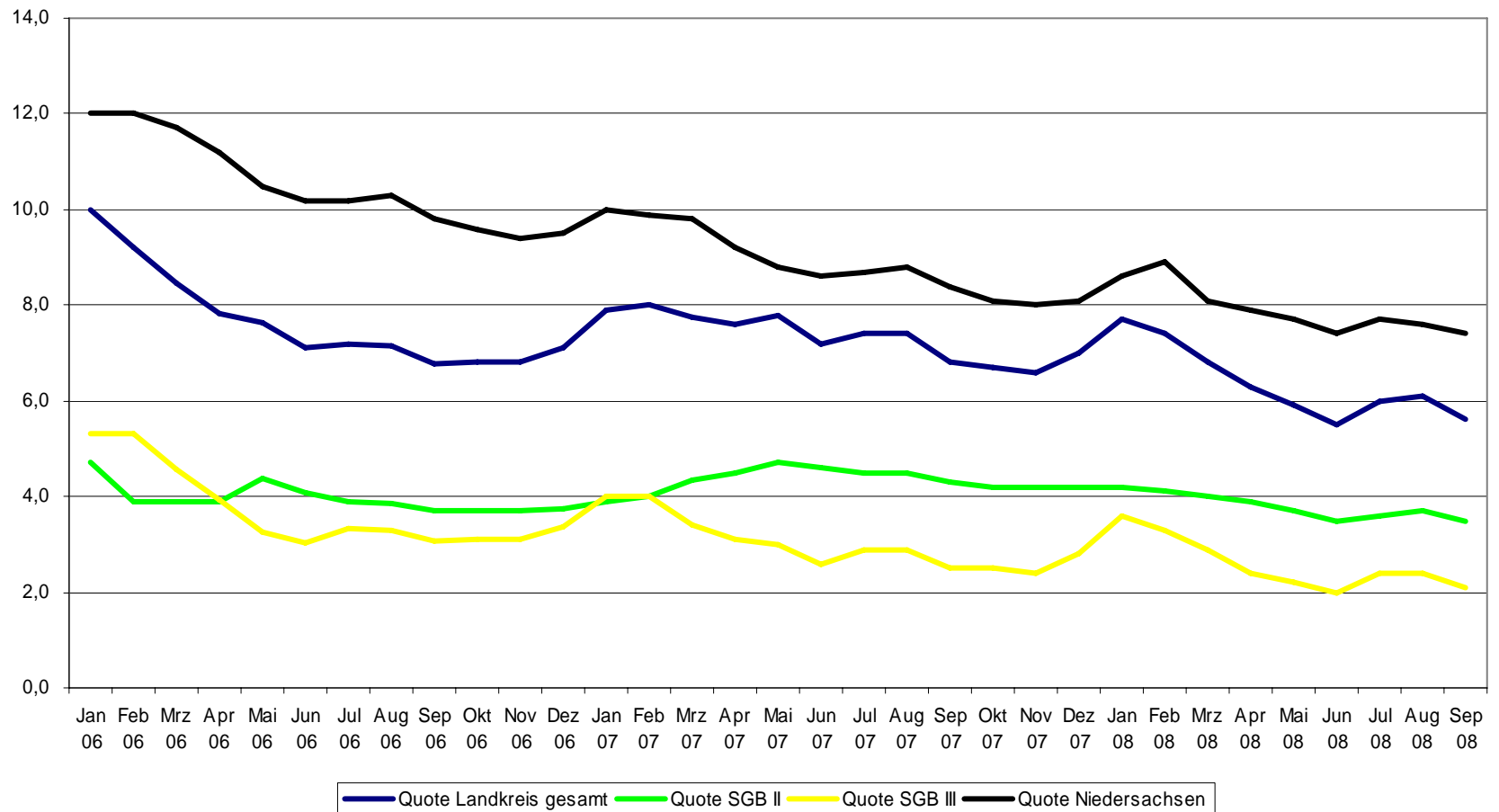
(Rudolf Meister war vom 19.5.1996 bis 01.10.2008
Sprecher des Seniorenbeirates)

- Delegierter für den Behindertenbeirat des
Landkreises Ammerland:
Karl-Heinz Köne

Arbeitslose und Bedarfsgemeinschaften in Rastede



Entwicklung Arbeitslosenquoten Landkreis, Niedersachsen, Bund



Arbeitslosenquoten Niedersachsen September 2008

Ammerland aktuell	5,6
Ammerland Vormonat	6,1
Ammerland Vorjahr	6,8

Emsland	4,0
Vechta	4,0
Grafschaft Bentheim	4,3
Osnabrück	4,5
Harburg	4,6
Diepholz	4,7
Osterholz	4,8
Rotenburg (Wümme)	4,9
Ammerland	5,6
Cloppenburg	5,7
Oldenburg	5,8
Gifhorn	5,8
Verden	5,8
Wolfsburg, Stadt	6,4

TH 5_011 Angelegenheiten der Kinder und Jugendlichen

EDV-Nr.	Produkt	Seite ... von 14
P1.05.01.361200	Förderung von Kindern in der Tagespflege	3
P1.05.01.361210	Familienservicebüro	5
P1.05.01.362500	Sonstige Jugendarbeit (ohne Einr.)	7
P1.05.01.363120	Erzieherischer Kinder- und Jugendschutz	9
P1.05.01.365100	Kindergarten Loy	11
P1.05.01.365200	Kindergarten Marienstraße	13

		Seite ... von 11
P1.05.01.365300	Kindergarten Mühlenstraße	1
P1.05.01.365400	Kindergarten Neusüdende	3
P1.05.01.365500	Kindergarten Voßbarg (einschl. Gymnastikraum)	5
P1.05.01.365900	Förderung anderer Kindertagesstätten	6
P1.05.01.366100	Jugendtreff Villa Hartmann und Jugendräume	8

Ordentliche Aufwendungen

Produkt: Förderung von Kindern in Tagespflege

Ordentliche Aufwendungen						
13. Aufwendungen für aktives Personal						
14. Aufwendungen für Versorgung						
15. Aufwendungen für Sach- und Dienstleistungen						
16. Abschreibungen						
17. Zinsen und ähnliche Aufwendungen						
18. Transferaufwendungen			400			
19. sonstige ordentliche Aufwendungen						
20. = Summe ordentliche Aufwendungen			400			
21. ordentliches Ergebnis			400			

Zuschuss Arbeitskreis Tagesmütter

Ordentliche Erträge

Produkt: Familienservicebüro

Erträge und Aufwendungen	Ergebnis 2007	Ansatz 2008	Ansatz 2009	Ansatz 2010	Ansatz 2011	Ansatz 2012
Ordentliche Erträge						
01. Steuern und ähnliche Abgaben						
02. Zuwendungen u. allgem. Umlagen			- 5.800			
03. Auflösungserträge aus Sonderposten						
04. sonstige Transfererträge						
05. öffentlich-rechtliche Entgelte						
06. privatrechtliche Entgelte						
07. Kostenerstattungen und Kostenumlagen						
08. Zinsen und ähnliche Finanzerträge						
09. aktivierte Eigenleistungen						
10. Bestandsveränderungen						
11. sonstige ordentliche Erträge						
12. =Summe ordentliche Erträge			- 5.800			

Zuschuss Land Familien mit Zukunft

Ordentliche Aufwendungen

Produkt: Familienservicebüro

Ordentliche Aufwendungen						
13. Aufwendungen für aktives Personal			5.484			
14. Aufwendungen für Versorgung						
15. Aufwendungen für Sach- und Dienstleistungen			1.100			
16. Abschreibungen						
17. Zinsen und ähnliche Aufwendungen						
18. Transferaufwendungen			700			
19. sonstige ordentliche Aufwendungen			800			
20. = Summe ordentliche Aufwendungen			8.084			
21. ordentliches Ergebnis			2.284			

Förderung Dritter

Bürobedarf, Bücher/Zeitschriften, Porto

Besonderer Verwaltungs-/Betriebsaufwand
Dienstreisen

Personalkosten

Ordentliche Erträge

Produkt: Sonstige Jugendarbeit (ohne Einrichtungen)

Erträge und Aufwendungen	Ergebnis 2007	Ansatz 2008	Ansatz 2009	Ansatz 2010	Ansatz 2011	Ansatz 2012
Ordentliche Erträge						
01. Steuern und ähnliche Abgaben						
02. Zuwendungen u. allgem. Umlagen			-25.000			
03. Auflösungserträge aus Sonderposten			-2.057			
04. sonstige Transfererträge						
05. öffentlich-rechtliche Entgelte			-15.000			
06. privatrechtliche Entgelte			-500			
07. Kostenerstattungen und Kostenumlagen			0			
08. Zinsen und ähnliche Finanzerträge						
09. aktivierte Eigenleistungen						
10. Bestandsveränderungen						
11. sonstige ordentliche Erträge						
12. =Summe ordentliche Erträge			-42.557			

Beteiligung LK Personalkosten
Jugendmobil und Spielekiste

Auflösung SoPo Jugendmobil

Teilnahmebeträge Ferienspass

Ordentliche Aufwendungen

Produkt: Sonstige Jugendarbeit (ohne Einrichtungen)

Ordentliche Aufwendungen						
13. Aufwendungen für aktives Personal			64.280	←		
14. Aufwendungen für Versorgung						
15. Aufwendungen für Sach- und Dienstleistungen			12.600	←		
16. Abschreibungen			2.057	←		
17. Zinsen und ähnliche Aufwendungen						
18. Transferaufwendungen			34.000			
19. sonstige ordentliche Aufwendungen			3.200			
20. = Summe ordentliche Aufwendungen			116.137			
21. ordentliches Ergebnis			73.580			

Ferienaktionen; Ferienbetreuung

Versicherung, Bürobedarf, Bücher/Zeitschriften, Porto

Abschreibung Jugendmobil

Unterhaltung bew. Vermögen, Besonderer Verwaltungs-/Betriebsaufwand
EDV-Kosten; Versicherung/Steuern/Diesel u.ä. für Jugendmobil

Personalkosten Jugendpflege/Anteil Rathaus

Ordentliche Aufwendungen

Produkt: Sonstige Jugendarbeit (ohne Einrichtungen)

22. außerordentliche Erträge						
23. außerordentliche Aufwendungen						
24. außerordentliches Ergebnis						
25. Jahresergebnis			73.580			
26. Erträge aus internen Leistungsbeziehungen						
27. Aufwendungen aus internen Leistungsbeziehungen						
28. Saldo aus internen Leistungsbeziehungen						
29. Ergebnis unter Berücksichtigung der internen Leistungsbeziehungen			73.580			

Aufwendungen aus internen Leistungsbeziehungen

- Gebäude-/Grundstückskosten = Warmmiete (TH 4_01)
- Regiekosten



Ferienaktionen Rastede 2008
09. Juli bis 20. August

Zum Verfahren

Zur Anmeldung der Kinder mussten die Eltern bei der Jugendpflege anrufen und erhielten am Telefon bereits die Zusage, ob der Platz für die Ferienaktion sicher ist. Hiernach erhielten die Eltern die Info, dass sie innerhalb der nächsten Woche von Montag, 30. 06.08 bis Freitag 04.07.08 von 10.00 – 16.00 Uhr und am Mittwoch von 15.00 – 21.00 Uhr die Teilnehmerbeträge zu zahlen haben. Sollte dieses nicht geschehen, würden die Plätze wieder frei und die Vergabe der Restplätze war für die nächste Woche vorgesehen.

Bei der Bezahlung der Plätze geben Eltern die Anmeldeformulare bei der Jugendpflege ab.



Übersicht Teilnehmerzahlen Ferienaktionen 2008

Veranstaltungen	Anzahl Plätze	Veranstaltungen	Anzahl Plätze
• Sommerferien Lesefieber	43	• Foto- Orientierungslauf 1 + 2	23
• Nordic Walking 1 + 2	22	• Taekwon- Do	26
• Zeugnisparty	28	• Spielenachmittag FDP	27
• Tenniskurse 1 – 4	59	• Modellflugtag	17
• Wochenende Ponyhof	24	• Fischers Fritze 1 + 2	20
• Moorolympiade	60	• Spielevormittag	6
• Sommerfest in Wapeldorf	85	• Traumreisen für Mädchen	7
• Kinder erforschen und entdecken	253	• Besuch Kaskade Diemannshausen	42
• Reitkurse 1 – 3	40	• Kleine Wanderung im Wald	12
• Fahrradreparatur 1 + 2	20	• Kinder backen Brot	20
• Yoga 1 + 2	19	• Spiel, Spaß und Bewegung	16
• Wasserski 1 – 3	73	• Kindertanz	15
• Mitternachtsschwimmen	126	• Schachturnier	12
• Eine Prinzessin erzählt	12	• Besuch der Storchepflegestation	19
• T-Shirt bemalen 1 + 2	44	• Schmuck gestalten 1 + 2	18
• Polizei im Einsatz	40	• Kochen Landfrauen Hahn 1 + 2	32
• Karate 1 + 2	28	• Ammerländer Mädchencamp	14
• Tauchkurse 1 + 2	24	• Freundschaftsbänder 1 + 2	19
• Einradfahren	11	• Wellnessstag für Mädchen	16
• Besuch St.- Ulrichs- Kirche	1	• Fußballcamp / Turnier	30
• Spiel und Sportspektakel Neusüdende	ausgefallen	• Das Land der Elfen und Feen	26
• Textiles Gestalten mit Naturmaterialien	ausgefallen		

Übersicht Teilnehmerzahlen Ferienaktionen 2008 (Seite 2)

Veranstaltungen	Anzahl Plätze	<u>Ferienfreizeiten</u>	
• Skateboardschule Rastede/ Wahnbek	30	• Schloß Dankern 1. Woche	24 Teilnehmer
• Becher im Tigerlook 1 + 2	19	• (Alter: 10 – 13 Jahre)	
• Erste Hilfe Rastede	18		
• Tierpark Thüle	182	• Schloß Dankern 2. Woche	30 Teilnehmer
• Oxmoxoxmollox	12	• (Alter: 13 – 15 Jahre)	
• Kletterwald	13		
• Freilichtbühne Meppen	102	• Insel Norderney	23 Teilnehmer
• Wildtierauffangstation	20	• (Alter: 14 – 16 Jahre)	
• Nistkastenbau	58		
• Filzen	22		
• Schlagzeug 1 + 2	38		
• Blockflöte	1		
• Keyboard 1 + 2 + 3	25		
• Gitarre 1 + 2	6		
• Abschlussparty im Freibad	59		
Gesamt	2034		

Ordentliche Aufwendungen

Produkt: Erzieherischer Kinder- und Jugendschutz

Ordentliche Aufwendungen						
13. Aufwendungen für aktives Personal						
14. Aufwendungen für Versorgung						
15. Aufwendungen für Sach- und Dienstleistungen						
16. Abschreibungen						
17. Zinsen und ähnliche Aufwendungen						
18. Transferaufwendungen			800			
19. sonstige ordentliche Aufwendungen						
20. = Summe ordentliche Aufwendungen			800			
21. ordentliches Ergebnis			800			



Spende Kinderschutzbund

Ordentliche Erträge

Produkt: Kindergarten Loy

Erträge und Aufwendungen	Ergebnis 2007	Ansatz 2008	Ansatz 2009	Ansatz 2010	Ansatz 2011	Ansatz 2012
Ordentliche Erträge						
01. Steuern und ähnliche Abgaben						
02. Zuwendungen u. allgem. Umlagen			- 100.400			
03. Auflösungserträge aus Sonderposten						
04. sonstige Transfererträge						
05. öffentlich-rechtliche Entgelte			- 27.000			
06. privatrechtliche Entgelte						
07. Kostenerstattungen und Kostenumlagen						
08. Zinsen und ähnliche Finanzerträge						
09. aktivierte Eigenleistungen						
10. Bestandsveränderungen						
11. sonstige ordentliche Erträge						
12. =Summe ordentliche Erträge			- 127.400			

Finanzhilfe Personalkosten 20%
 Zuschuss Integrationsgruppe
 Finanzhilfe beitragsfreies Kindergartenjahr

Kindergartenentgelte

Ordentliche Aufwendungen

Produkt: Kindergarten Loy

Ordentliche Aufwendungen						
13. Aufwendungen für aktives Personal			234.647			
14. Aufwendungen für Versorgung						
15. Aufwendungen für Sach- und Dienstleistungen			8.450			
16. Abschreibungen						
17. Zinsen und ähnliche Aufwendungen						
18. Transferaufwendungen						
19. sonstige ordentliche Aufwendungen			17.700			
20. = Summe ordentliche Aufwendungen			260.797			
21. ordentliches Ergebnis			133.397			

Versicherung, Bürobedarf, Bücher/Zeitschriften,
Porto, Fahrkosten Integration

Unterhaltung bew. Vermögen, Besonderer Verwaltungs-/Betriebsaufwand,
Bauhofleistungen, Lebensmittel, Schwimmen, Aus- u. Fortbildung

Personalkosten

Ordentliche Erträge

Produkt: Kindergarten Marienstraße

Erträge und Aufwendungen	Ergebnis 2007	Ansatz 2008	Ansatz 2009	Ansatz 2010	Ansatz 2011	Ansatz 2012
Ordentliche Erträge						
01. Steuern und ähnliche Abgaben						
02. Zuwendungen u. allgem. Umlagen			- 123.300			
03. Auflösungserträge aus Sonderposten						
04. sonstige Transfererträge						
05. öffentlich-rechtliche Entgelte			- 27.600			
06. privatrechtliche Entgelte						
07. Kostenerstattungen und Kostenumlagen						
08. Zinsen und ähnliche Finanzerträge						
09. aktivierte Eigenleistungen						
10. Bestandsveränderungen						
11. sonstige ordentliche Erträge						
12. =Summe ordentliche Erträge			- 150.900			

Finanzhilfe Personalkosten 20%
 Zuschuss Integrationsgruppe
 Finanzhilfe beitragsfreies Kindergartenjahr

Kindergartenentgelte

Ordentliche Aufwendungen

Produkt: Kindergarten Marienstraße

Ordentliche Aufwendungen						
13. Aufwendungen für aktives Personal			260.713			
14. Aufwendungen für Versorgung						
15. Aufwendungen für Sach- und Dienstleistungen			8.400			
16. Abschreibungen			1.684			
17. Zinsen und ähnliche Aufwendungen						
18. Transferaufwendungen						
19. sonstige ordentliche Aufwendungen			13.050			
20. = Summe ordentliche Aufwendungen			283.847			
21. ordentliches Ergebnis			132.947			

Versicherung, Bürobedarf, Bücher/Zeitschriften,
Porto, Fahrkosten Integration

Abschreibungen

Unterhaltung bew. Vermögen, Besonderer Verwaltungs-/Betriebsaufwand,
Bauhofleistungen, Lebensmittel, Schwimmen, Aus- u. Fortbildung

Personalkosten

Ordentliche Erträge

Produkt: Kindergarten Mühlenstraße

Erträge und Aufwendungen	Ergebnis 2007	Ansatz 2008	Ansatz 2009	Ansatz 2010	Ansatz 2011	Ansatz 2012
Ordentliche Erträge						
01. Steuern und ähnliche Abgaben						
02. Zuwendungen u. allgem. Umlagen			- 127.000			
03. Auflösungserträge aus Sonderposten						
04. sonstige Transfererträge						
05. öffentlich-rechtliche Entgelte			- 115.000			
06. privatrechtliche Entgelte						
07. Kostenerstattungen und Kostenumlagen						
08. Zinsen und ähnliche Finanzerträge						
09. aktivierte Eigenleistungen						
10. Bestandsveränderungen						
11. sonstige ordentliche Erträge						
12. =Summe ordentliche Erträge			- 242.000			

Finanzhilfe Personalkosten 20%

Finanzhilfe beitragsfreies Kindergartenjahr

Kindergartenentgelte

Ordentliche Aufwendungen

Produkt: Kindergarten Mühlenstraße

Ordentliche Aufwendungen						
13. Aufwendungen für aktives Personal			545.366			
14. Aufwendungen für Versorgung						
15. Aufwendungen für Sach- und Dienstleistungen			27.850			
16. Abschreibungen			1.620			
17. Zinsen und ähnliche Aufwendungen						
18. Transferaufwendungen						
19. sonstige ordentliche Aufwendungen			9.900			
20. = Summe ordentliche Aufwendungen			584.736			
21. ordentliches Ergebnis			342.736			

Versicherung, Bürobedarf, Bücher/Zeitschriften, Porto

Abschreibungen

Unterhaltung bew. Vermögen, Besonderer Verwaltungs-/Betriebsaufwand, Bauhofleistungen, Lebensmittel, Schwimmen, Aus- u. Fortbildung

Personalkosten

Ordentliche Erträge

Produkt: Kindergarten Neusüdende

Erträge und Aufwendungen	Ergebnis 2007	Ansatz 2008	Ansatz 2009	Ansatz 2010	Ansatz 2011	Ansatz 2012
Ordentliche Erträge						
01. Steuern und ähnliche Abgaben						
02. Zuwendungen u. allgem. Umlagen			- 104.600			
03. Auflösungserträge aus Sonderposten			- 576			
04. sonstige Transfererträge						
05. öffentlich-rechtliche Entgelte			- 28.200			
06. privatrechtliche Entgelte						
07. Kostenerstattungen und Kostenumlagen						
08. Zinsen und ähnliche Finanzerträge						
09. aktivierte Eigenleistungen						
10. Bestandsveränderungen						
11. sonstige ordentliche Erträge						
12. =Summe ordentliche Erträge			- 133.376			

Finanzhilfe Personalkosten 20%
 Zuschuss Integrationsgruppe
 Finanzhilfe beitragsfreies Kindergartenjahr

Kindergartenentgelte

Ordentliche Aufwendungen

Produkt: Kindergarten Neusüdende

Ordentliche Aufwendungen						
13. Aufwendungen für aktives Personal			267.522			
14. Aufwendungen für Versorgung						
15. Aufwendungen für Sach- und Dienstleistungen			9.300			
16. Abschreibungen			1.207			
17. Zinsen und ähnliche Aufwendungen						
18. Transferaufwendungen						
19. sonstige ordentliche Aufwendungen			15.200			
20. = Summe ordentliche Aufwendungen			293.229			
21. ordentliches Ergebnis			159.853			

Versicherung, Bürobedarf, Bücher/Zeitschriften,
Porto, Fahrkosten Integration

Unterhaltung bew. Vermögen, Besonderer Verwaltungs-/Betriebsaufwand,
Bauhofleistungen, Lebensmittel, Schwimmen, Aus- u. Fortbildung

Personalkosten

Ordentliche Erträge

Produkt: Kindergarten Voßbarg

Erträge und Aufwendungen	Ergebnis 2007	Ansatz 2008	Ansatz 2009	Ansatz 2010	Ansatz 2011	Ansatz 2012
Ordentliche Erträge						
01. Steuern und ähnliche Abgaben						
02. Zuwendungen u. allgem. Umlagen			- 76.100			
03. Auflösungserträge aus Sonderposten						
04. sonstige Transfererträge						
05. öffentlich-rechtliche Entgelte			- 73.000			
06. privatrechtliche Entgelte						
07. Kostenerstattungen und Kostenumlagen						
08. Zinsen und ähnliche Finanzerträge						
09. aktivierte Eigenleistungen						
10. Bestandsveränderungen						
11. sonstige ordentliche Erträge						
12. =Summe ordentliche Erträge			- 149.100			

Finanzhilfe Personalkosten 20%

Finanzhilfe beitragsfreies Kindergartenjahr

Kindergartenentgelte

Ordentliche Aufwendungen

Produkt: Kindergarten Voßbarg

Ordentliche Aufwendungen						
13. Aufwendungen für aktives Personal			370.006			
14. Aufwendungen für Versorgung						
15. Aufwendungen für Sach- und Dienstleistungen			18.800			
16. Abschreibungen			1.000			
17. Zinsen und ähnliche Aufwendungen						
18. Transferaufwendungen						
19. sonstige ordentliche Aufwendungen			8.500			
20. = Summe ordentliche Aufwendungen			398.306			
21. ordentliches Ergebnis			249.206			

Versicherung, Bürobedarf, Bücher/Zeitschriften, Porto

Unterhaltung bew. Vermögen, Besonderer Verwaltungs-/Betriebsaufwand, Bauhofleistungen, Lebensmittel, Schwimmen, Aus- u. Fortbildung

Personalkosten

Ordentliche Erträge

Produkt: Förderung anderer Kindertagesstätten

Erträge und Aufwendungen	Ergebnis 2007	Ansatz 2008	Ansatz 2009	Ansatz 2010	Ansatz 2011	Ansatz 2012
Ordentliche Erträge						
01. Steuern und ähnliche Abgaben						
02. Zuwendungen u. allgem. Umlagen			- 104.900			
03. Auflösungserträge aus Sonderposten						
04. sonstige Transfererträge						
05. öffentlich-rechtliche Entgelte						
06. privatrechtliche Entgelte						
07. Kostenerstattungen und Kostenumlagen						
08. Zinsen und ähnliche Finanzerträge						
09. aktivierte Eigenleistungen						
10. Bestandsveränderungen						
11. sonstige ordentliche Erträge						
12. =Summe ordentliche Erträge			- 104.900			

Finanzhilfe beitragsfreies Kindergartenjahr

Ordentliche Aufwendungen

Produkt: Förderung anderer Kindertagesstätten

Ordentliche Aufwendungen						
13. Aufwendungen für aktives Personal			12.905	←		
14. Aufwendungen für Versorgung						
15. Aufwendungen für Sach- und Dienstleistungen			16.000	←		
16. Abschreibungen						
17. Zinsen und ähnliche Aufwendungen						
18. Transferaufwendungen			768.700			
19. sonstige ordentliche Aufwendungen						
20. = Summe ordentliche Aufwendungen			797.605			
21. ordentliches Ergebnis			692.705			

Zuschüsse Diakonische Werke Hahn-Lehmden 230.200 und Wahnbek 374.200, Spielkreise Delfshausen 43.000 und Rastede-Nord 45.600 und Wahnbek 1.300 , Krippen Rastede 26.800 und Wiefelstede 47.000

Mieten Rastede-Nord und Krippe Rasselbande Rastede

Personalkosten Rathaus anteilig

Ordentliche Aufwendungen

Produkt: Villa Hartmann und Jugendräume

Ordentliche Aufwendungen						
13. Aufwendungen für aktives Personal			59.388			
14. Aufwendungen für Versorgung						
15. Aufwendungen für Sach- und Dienstleistungen			3.300			
16. Abschreibungen						
17. Zinsen und ähnliche Aufwendungen						
18. Transferaufwendungen			300			
19. sonstige ordentliche Aufwendungen						
20. = Summe ordentliche Aufwendungen			62.988			
21. ordentliches Ergebnis			62.988			

Bücher und Zeitschriften

Erwerb geringwertiger Vermögensgegenstände bis 150 €,
Neue Homepage

Personalkosten Jugendpflege/Rathaus anteilig

Teilfinanzhaushalt

Am Ende eines Teilhaushaltes findet sich der Teilfinanzhaushalt. Hier werden alle zahlungswirksamen Geschäftsvorfälle zusammengefasst. Zahlungsunwirksam sind z.B. Abschreibungen.

Ein-, Auszahlungen aus Finanzierungstätigkeit						
34. Einzahlungen, Aufnahme von Krediten und inneren Darlehen für Investitionstätigkeit			-8.600			
35. Auszahlungen, Tilgung von Krediten und inneren Darlehen für Investitionstätigkeit						
36. Saldo aus Finanzierungstätigkeit			-8.600			
37. Finanzmittelveränderung			673.379			

Investitionen und Investitionsförderungsmaßnahmen

Investitionsmaßnahme	Gesamtwert Summe	Ansatz Jahr 2009	bisher bereitgestellt	VE für Jahr 2010	VE für Jahr 2011	VE für Jahr 2012
II.000005.510 Erneuerung Bühnenvorhang	5.000	5.000				
II.000005.555 Zuschuss Bühnenvorhang	-1.600		-1.600			
II.000005 Bühnenvorhang	3.400	3.400				
II.000035.510 2009 Summelposten (Sb) - GS Feldbreite	1.000	1.000				
II.000035 2009 Summelposten (Sb) - GS Feldbreite	1.000	1.000				
II.000039.510 2009 Summelposten (Sb) - GS Hahn-Lehnden	1.000	1.000				
II.000039 2009 Summelposten (Sb) - GS Hahn-Lehnden	1.000	1.000				
II.000043.510 2009 Summelposten (eSb) - GS Klebrök	4.000	4.000				
II.000043 2009 Summelposten (eSb) - GS Klebrök	4.000	4.000				
II.000044.510 2009 Summelposten (Sb) - GS Klebrök	1.000	1.000				
II.000044 2009 Summelposten (Sb) - GS Klebrök	1.000	1.000				
II.000048.510 2009 Summelposten (Sb) - GS Leuchtenburg	900	900				
II.000048 2009 Summelposten (Sb) - GS Leuchtenburg	900	900				
II.000052.510 2009 Summelposten (eSb) - GS Ley (Geb.)	150	150				
II.000052 2009 Summelposten (eSb) - GS Ley (Geb.)	150	150				
II.000053.510 2009 Summelposten (Sb) - GS Ley	900	900				
II.000053 2009 Summelposten (Sb) - GS Ley	900	900				
II.000057.510 2009 Summelposten (Sb) - GS Wahrbek	4.000	4.000				
II.000057 2009 Summelposten (Sb) - GS Wahrbek	4.000	4.000				
II.000061.510 2009 Summelposten (eSb) - KGS Willehmet	12.000		12.000			
II.000061 2009 Summelposten (eSb) - KGS Willehmet	12.000	12.000				

Zusätzlich sind die Investitionen und Investitionsförderungsmaßnahmen des gesamten Teilhaushaltes hier ersichtlich.

Die jeweilige Produktzugehörigkeit ist dargestellt.

Sammelposten

In einem Sammelposten werden alle geringwertigen Vermögensgegenstände zusammengefasst, die sofort abgeschrieben werden können.

Kindergarten Loy, Sammelposten 1.500 €

(Schreibtisch, Jalousien, Videokamera, elektrische Heckenschere)

Kindergarten Marienstraße, Sammelposten 3.300 €

(Geschirrspülmaschine, Klapptisch, Teppich, Videokamera, Gitarre, Matte, Bänke)

Kindergarten Mühlenstraße, Sammelposten 1.600 €

(Schrank, Klapp-Kuschelecke, zwei Roller)

Sammelposten

Kindergarten Neusüdende, Sammelposten 1.300 €

(Kinderfahrzeuge, Mitarbeiterinnenstühle, Büroschrank, Bürostuhl, Schreibtisch, Trampolin und Netz)

Kindergarten Voßbarg, Sammelposten 1.300 €

(Kinderfahrzeuge, Kühlschrank)

Villa Hartmann, Sammelposten 1.000 €

(Kleinere Anschaffungen)

Investitionen und Investitionsförderungsmaßnahmen

Kindergarten Mühlenstraße

Schrank 1.100 €

Sonnenschutzanlage 10.000 €

Kindergarten Voßbarg

Balancier- und Klettergerät für den Bewegungsraum 1.100 €

Neubau Krippe 20.000 €

(Planungskosten)