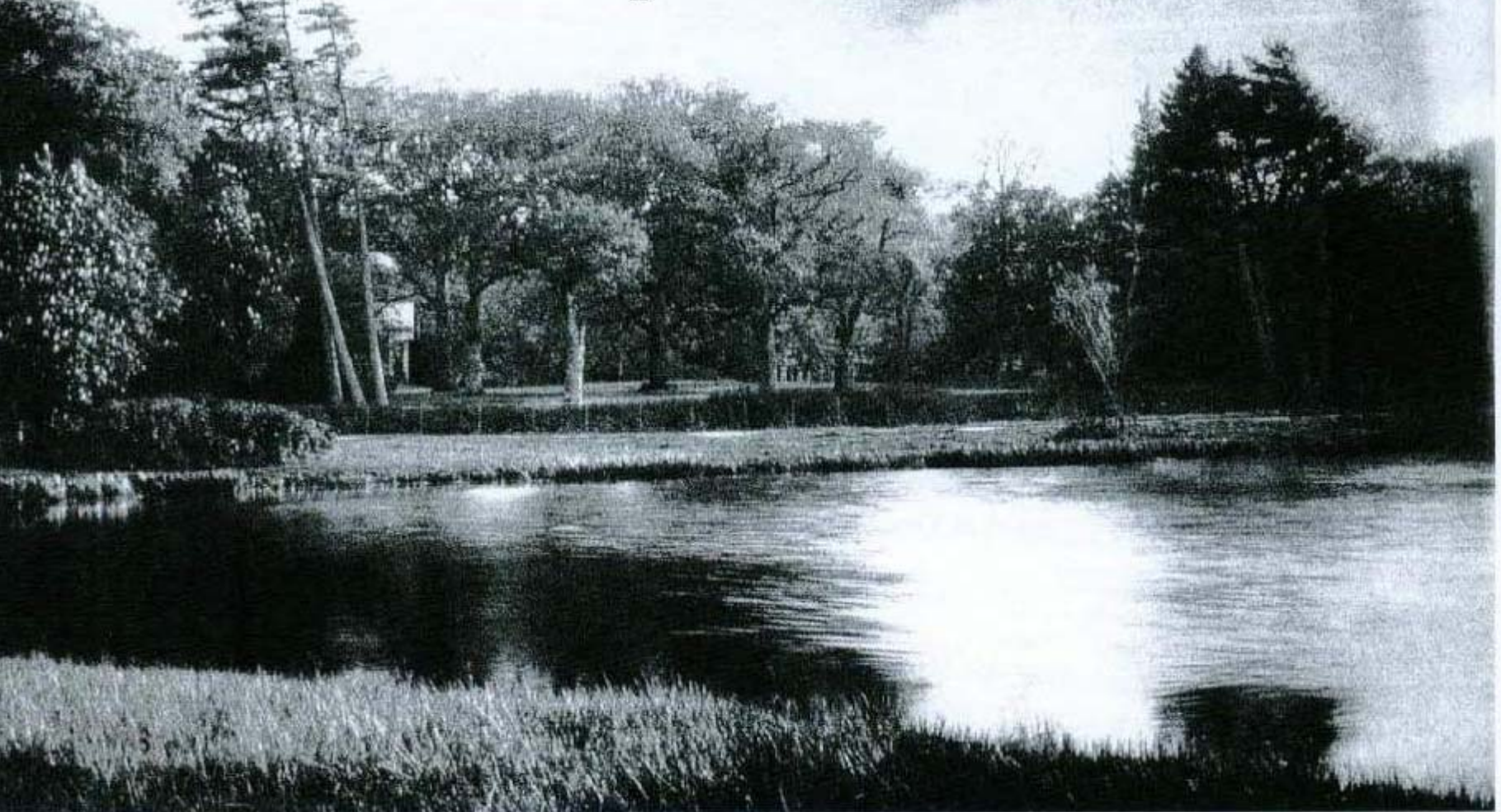


Turnierplatzbereich Schlosspark Rastede



Teich, angelegt 1842-1848 unter Großherzog Paul Friedrich August, Blick in den Schlossgarten mit Rundtempel, Foto von J. B. Feilner um
Gemeindearchiv Rastede

Luftbildaufnahme aus den 1970er Jahren



Untersuchungsbereich 1





Untersuchungsbereich 4



Raum 4 und 5



Untersuchungsbereich 5







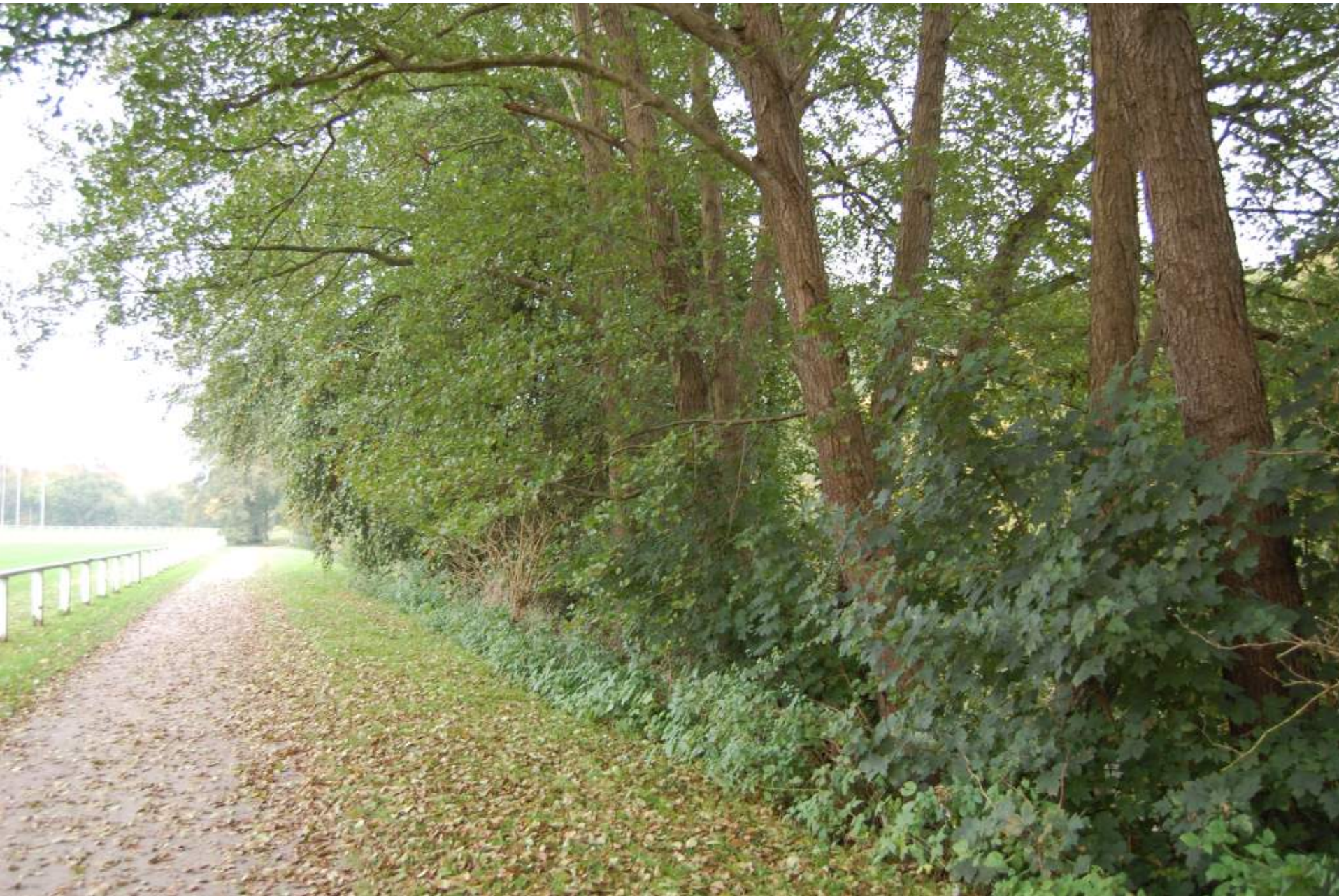
Untersuchungsbereich 3





Untersuchungsbereich 6









700

