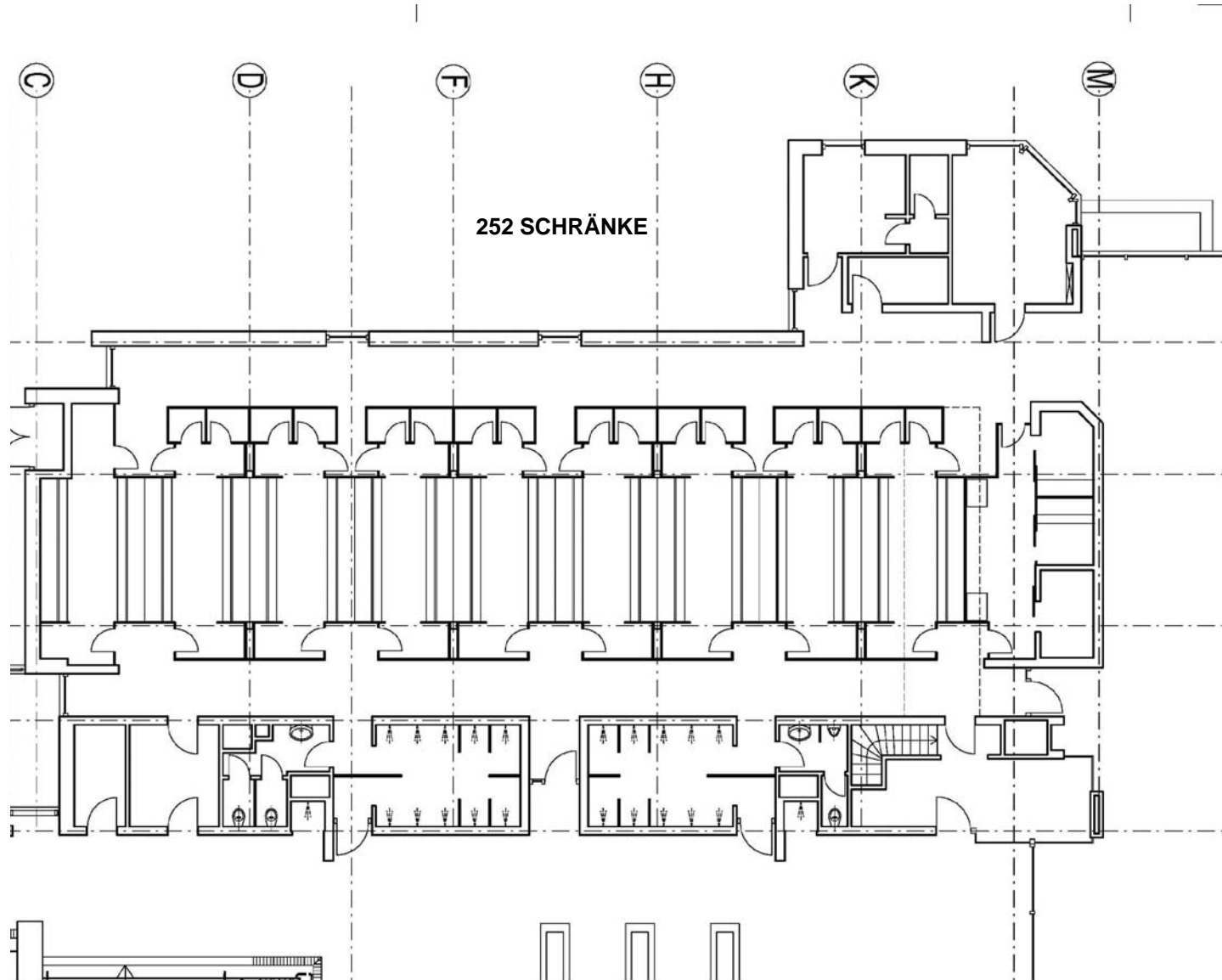
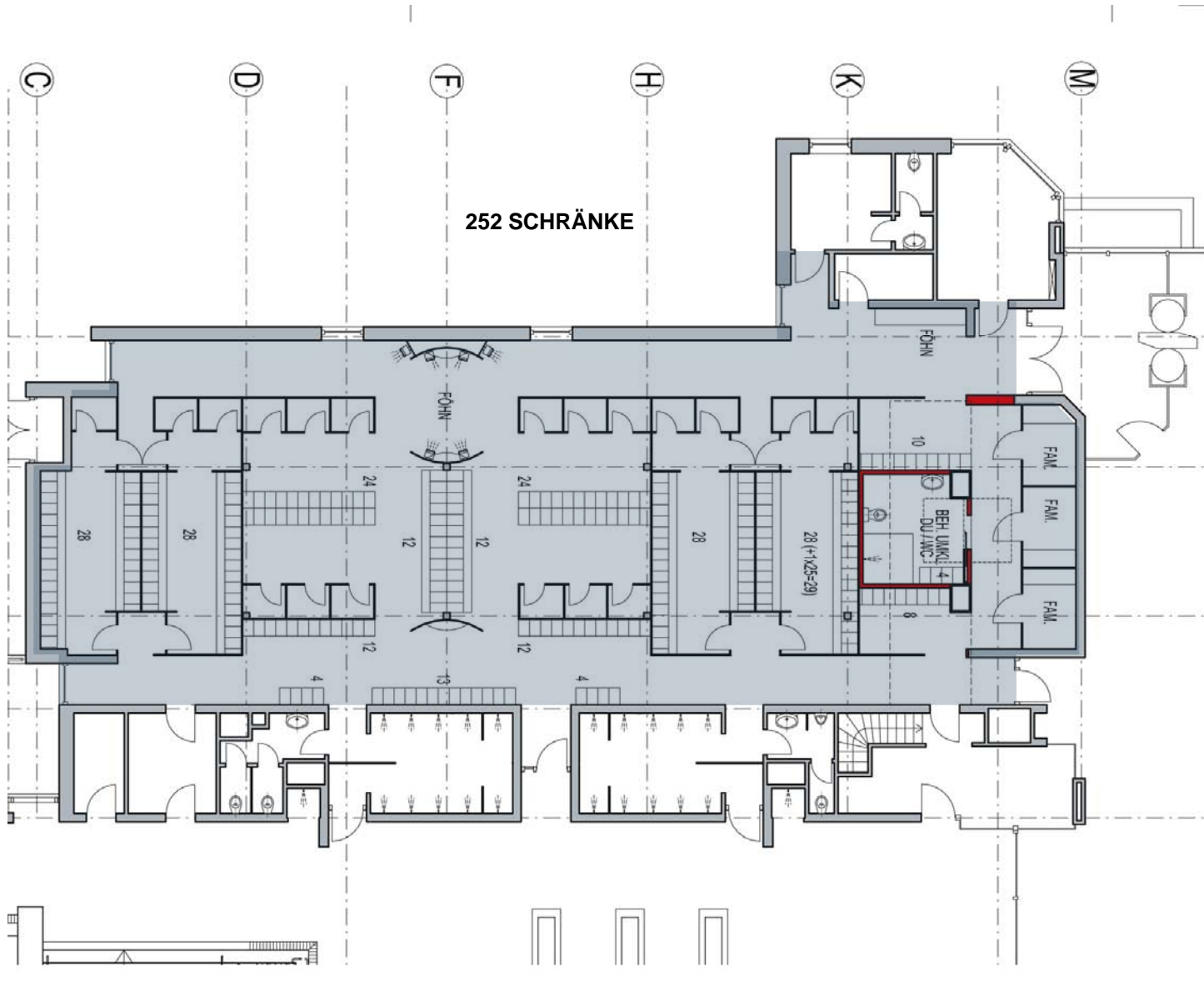


Hallenbad Rastede

Sanierung Umkleide- und Sanitärbereich

de witt janßen partner
Architekten und Ingenieure

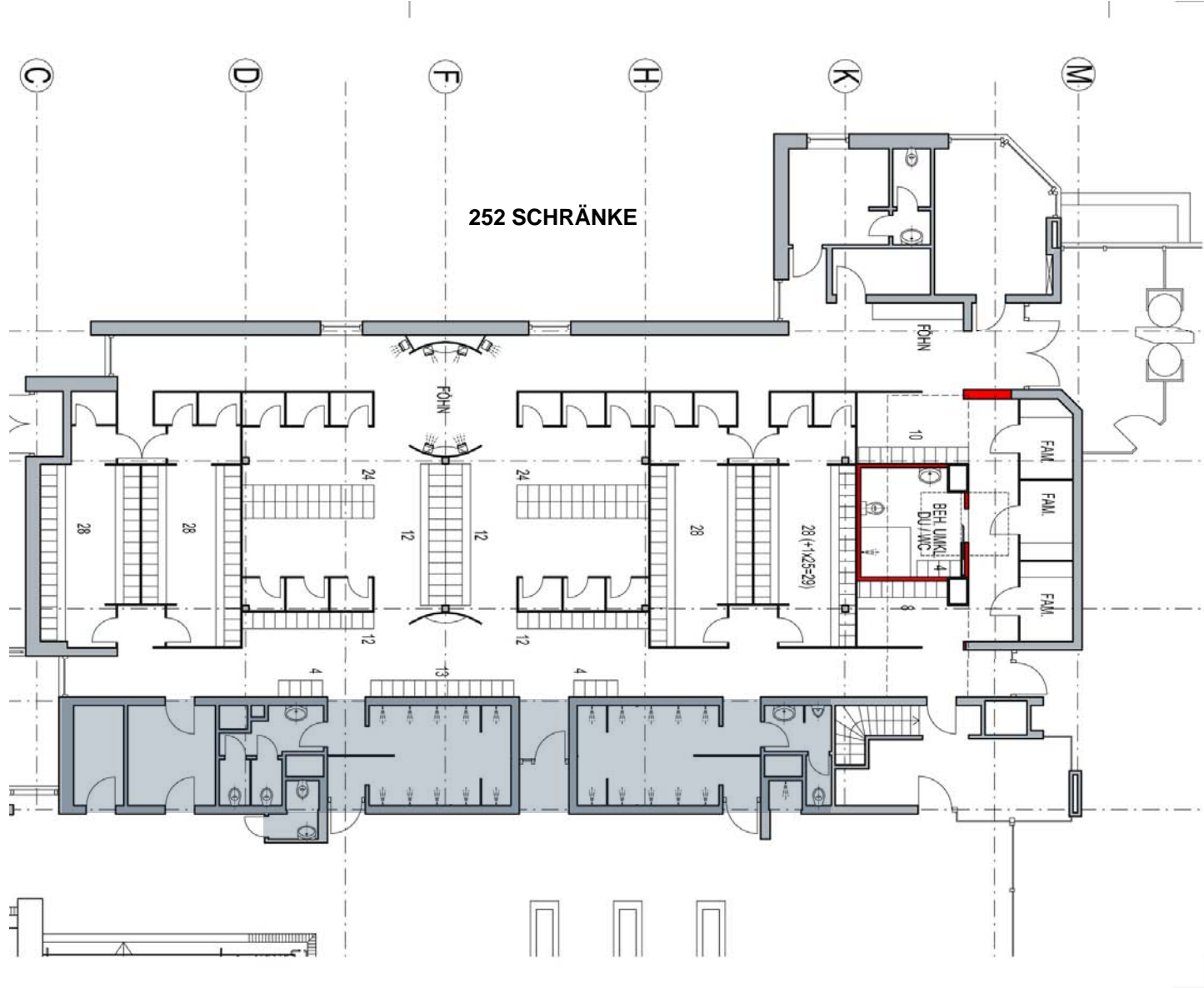




1. KOSTENSCHÄTZUNG UMKLEIDEN

Zusammenstellung Stand 26.01.2009

	Menge	Einheit	EP/€	Baukosten/€
100 Grundstück			=	0,00 €
200 Herrichten			=	10.000,00 €
Bauwerk-Baukonstruktion/Technische Anlagen/Ausstattung			=	375.642,50 €
Fliesenarbeiten			=	71.940,10 €
Trockenbau (Decken)			=	24.580,00 €
Elektroinstallation einschl Leuchten			=	43.185,00 €
Sanitärinstallationen			=	19.200,00 €
Heizung / Lüftung			=	20.650,00 €
Trennwände / Garderobenanlagen			=	124.895,00 €
Rohbauarbeiten			=	25.504,40 €
Malerarbeiten			=	8.700,50 €
Metallbauarbeiten			=	14.287,50 €
Sonstiges, wie Begrünung Beschilderung			=	13.600,00 €
Stahlzargen / Innentüren			=	9.100,00 €
Baukosten netto			=	385.642,50 €
700 Nebenkosten			ca. 18 % =	69.415,65 €
Baukosten einschl. Nebenkosten netto			=	455.058,15 €
MwSt 19%			=	86.461,05 €
Baukosten einschl. MwSt			=	541.519,20 €



2. KOSTENSCHÄTZUNG SANITÄRSPANGE

Zusammenstellung Stand 26.01.2009

	Menge	Einheit	EP/€	Baukosten/€
100 Grundstück			=	0,00 €
200 Herrichten			=	5.500,00 €
Bauwerk-Baukonstruktion/Technische Anlagen/Ausstattung			=	174.915,00 €
Fliesenarbeiten			=	60.700,00 €
Trockenbau (Decken)			=	7.275,00 €
Elektroinstallation einschl Leuchten			=	0,00 €
Sanitärinstallationen			=	62.700,00 €
Heizung / Lüftung			=	9.450,00 €
Trennwände / Garderobenanlagen			=	2.550,00 €
Rohbauarbeiten			=	4.300,00 €
Malerarbeiten			=	1.940,00 €
Metallbauarbeiten			=	0,00 €
Sonstiges, wie Begrünung Beschilderung			=	15.000,00 €
Stahlzargen / Innentüren			=	11.000,00 €
Baukosten netto			=	180.415,00 €
700 Nebenkosten			ca. 18 % =	32.474,70 €
Baukosten einschl. Nebenkosten netto			=	212.889,70 €
MwSt 19%			=	40.449,04 €
Baukosten einschl. MwSt			=	253.338,74 €

3. KOSTENSCHÄTZUNG ZUSÄTZLICHES WC

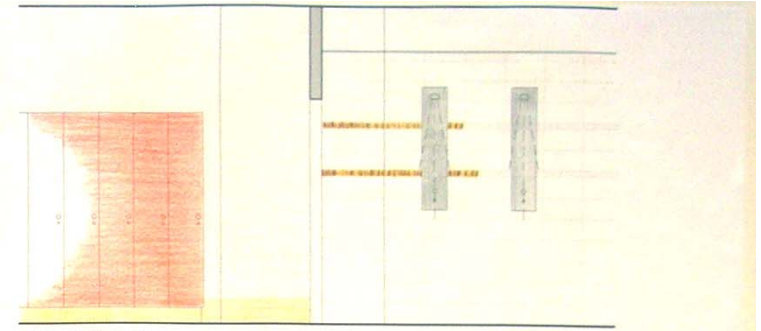
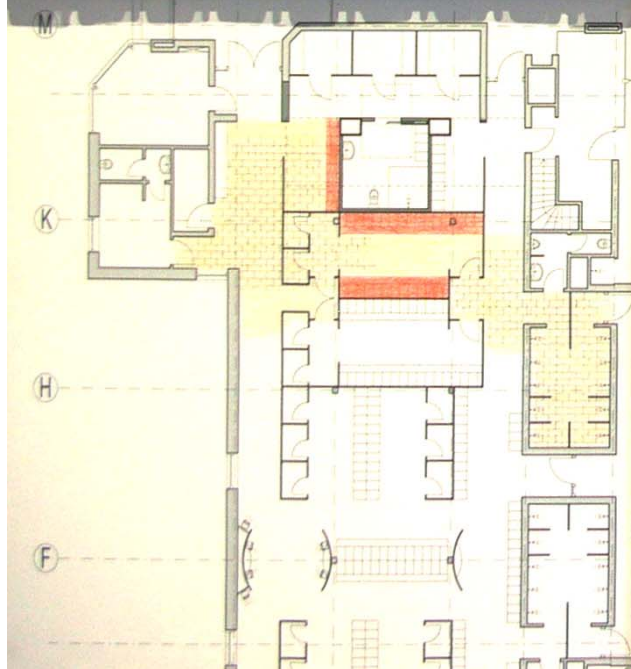
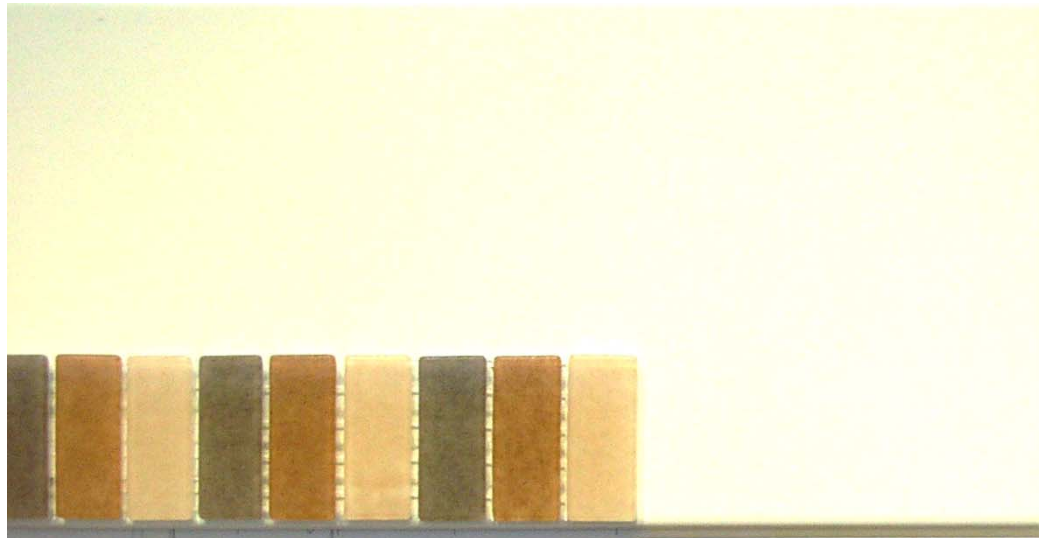
Zusammenstellung Stand 26.01.2009

	Menge	Einheit	EP/€	Baukosten/€
100 Grundstück			=	0,00 €
200 Herrichten			=	500,00 €
Bauwerk-Baukonstruktion/Technische Anlagen/Ausstattung			=	9.185,00 €
Fliesenarbeiten			=	2.100,00 €
Trockenbau (Decken)			=	225,00 €
Elektroinstallation einschl Leuchten in Umkleidebereich enthalten			=	0,00 €
Sanitärinstallationen			=	2.000,00 €
Heizung / Lüftung			=	1.000,00 €
Trennwände / Garderobenanlagen			=	0,00 €
Rohbauarbeiten			=	2.500,00 €
Malerarbeiten			=	60,00 €
Metallbauarbeiten			=	0,00 €
Sonstiges, wie Begrünung Beschilderung			=	0,00 €
Stahlzargen / Innentüren			=	1.300,00 €
Baukosten netto			=	9.685,00 €
700 Nebenkosten			ca. 18 % =	1.743,30 €
Baukosten einschl. Nebenkosten netto			=	11.428,30 €
MwSt 19%			=	2.171,38 €
Baukosten einschl. MwSt			=	13.599,68 €

Sanierung Umkleide- und Sanitärbereich

Materialvariante 1

de witt
janßen
partner



WANDABWICKLUNG
UMKLEIDE- / SANIBEREICH M 1 : 25



Sanierung Umkleide- und Sanitärbereich

Materialvariante 2

de witt
janßen
partner

