

Umgestaltung Kögel-Willms-Platz

Anlage 3 zur Niederschrift BauPlUmStA-ö-11-05-09



Umgestaltung Kögel-Willms-Platz



Umgestaltung Kögel-Willms-Platz

Wegeführung – Festlegung nach Erstellung der Rasenfläche und der „Nutzungswege“

Rasenflächen – Herstellung nach dem Prinzip Turnierplatz und Sportplätze

Beleuchtung – Festlegung nach den Kriterien der Illumination Oldenburger Straße

Ausstattung – Bänke und Abfallbehälter sind bestellt

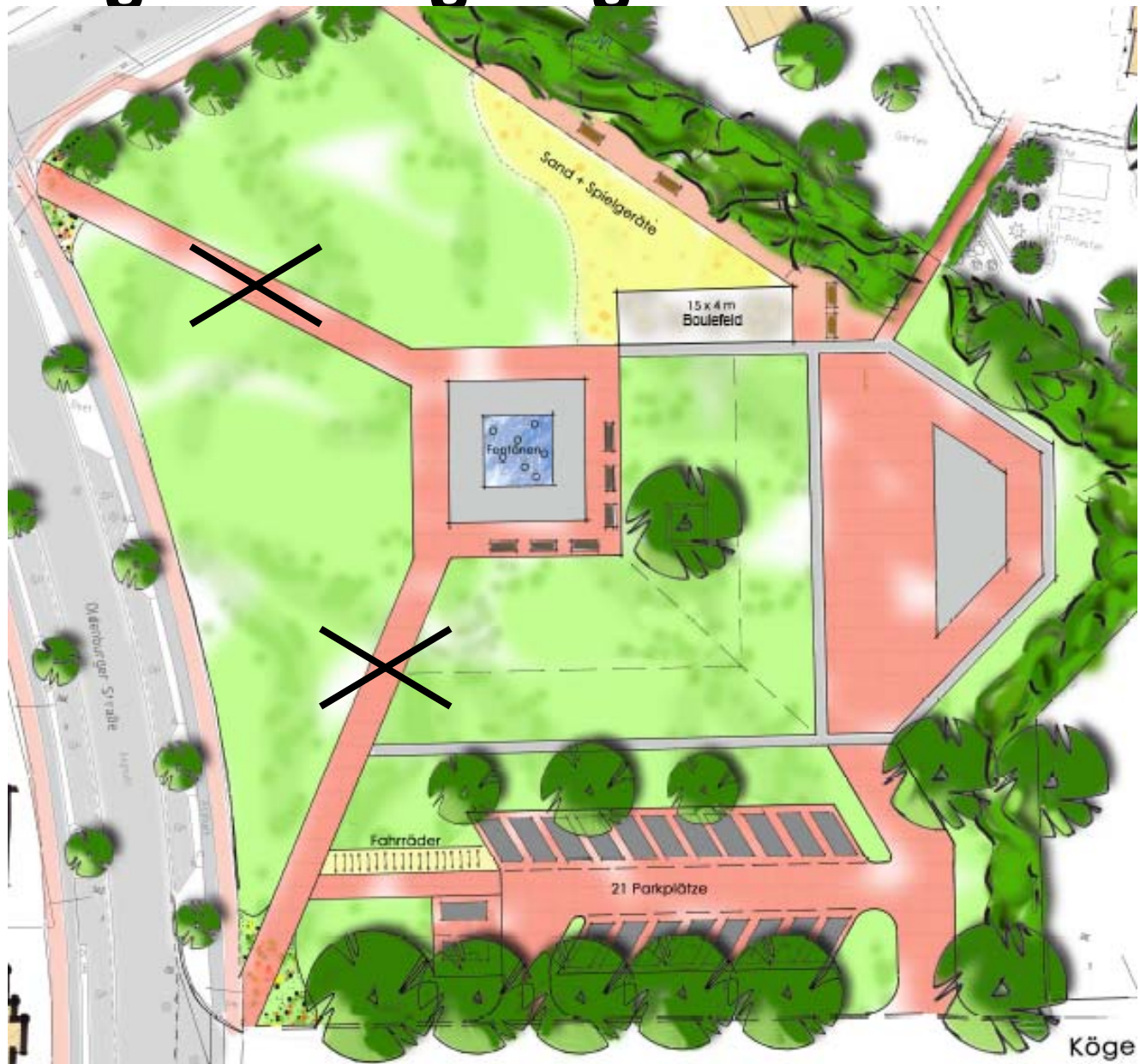
Boulefeld – Festlegung des Standortes gemäß Beschlussempfehlung

Sandspielfläche – Festlegung des Standortes, danach Festlegung der Funktionsgeräte

Bepflanzung – Festlegung der Gestaltung erst nach Fertigstellung der Restarbeiten

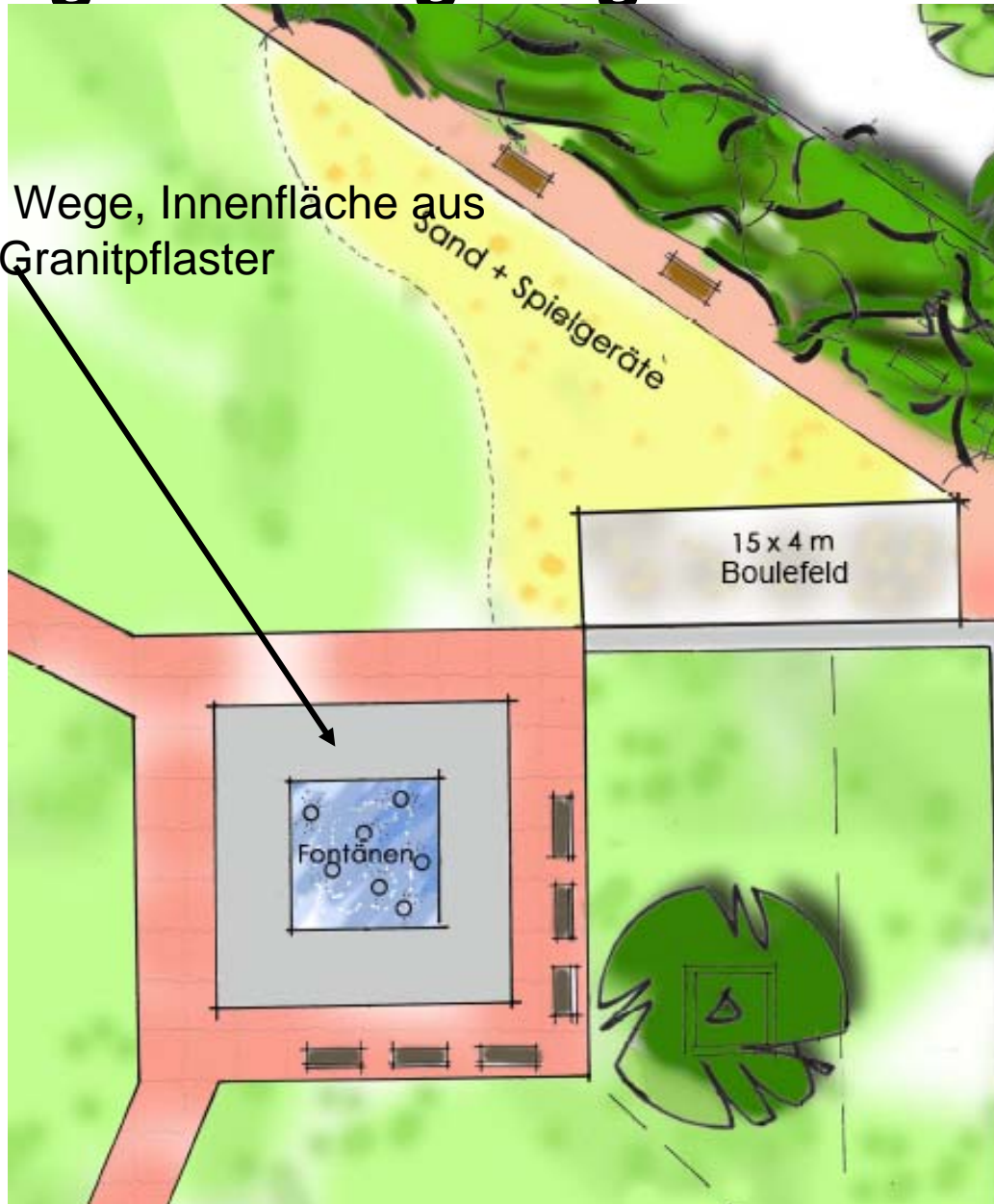
Brunnenanlage – Festlegung der Gestaltung

Umgestaltung Kögel-Willms-Platz



Umgestaltung Kögel-Willms-Platz

Umfassung wie Wege, Innenfläche aus
geschnittenem Granitpflaster



Umgestaltung Kögel-Willms-Platz

Mitteldüse bis zu 4 m hoch



Umgestaltung Kögel-Willms-Platz



8 nicht symmetrisch angeordnete Schwalldüsen bis 1,50 m Höhe

Umgestaltung Kögel-Willms-Platz

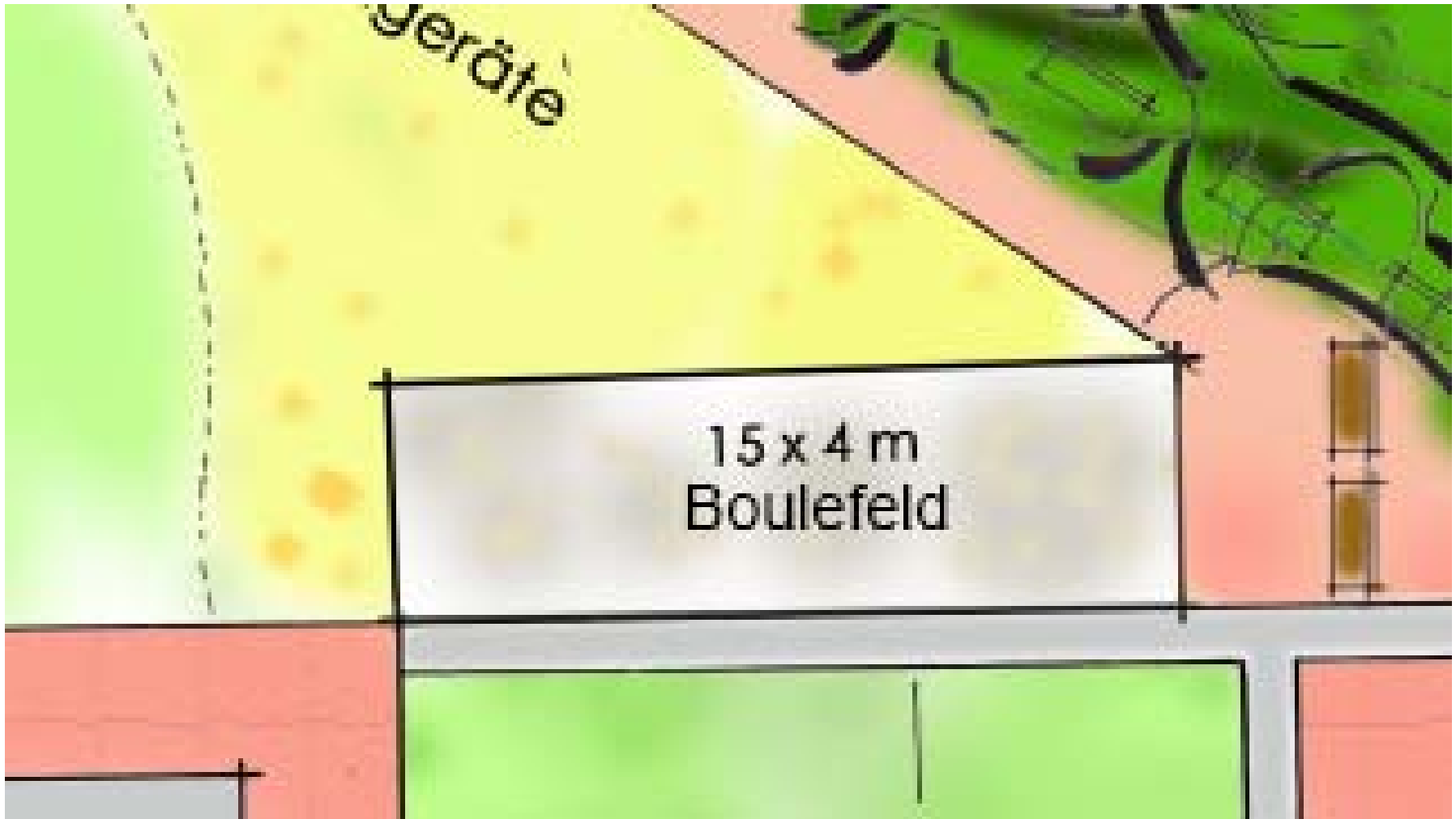


Umgestaltung Kögel-Willms-Platz

Brunnentechnik

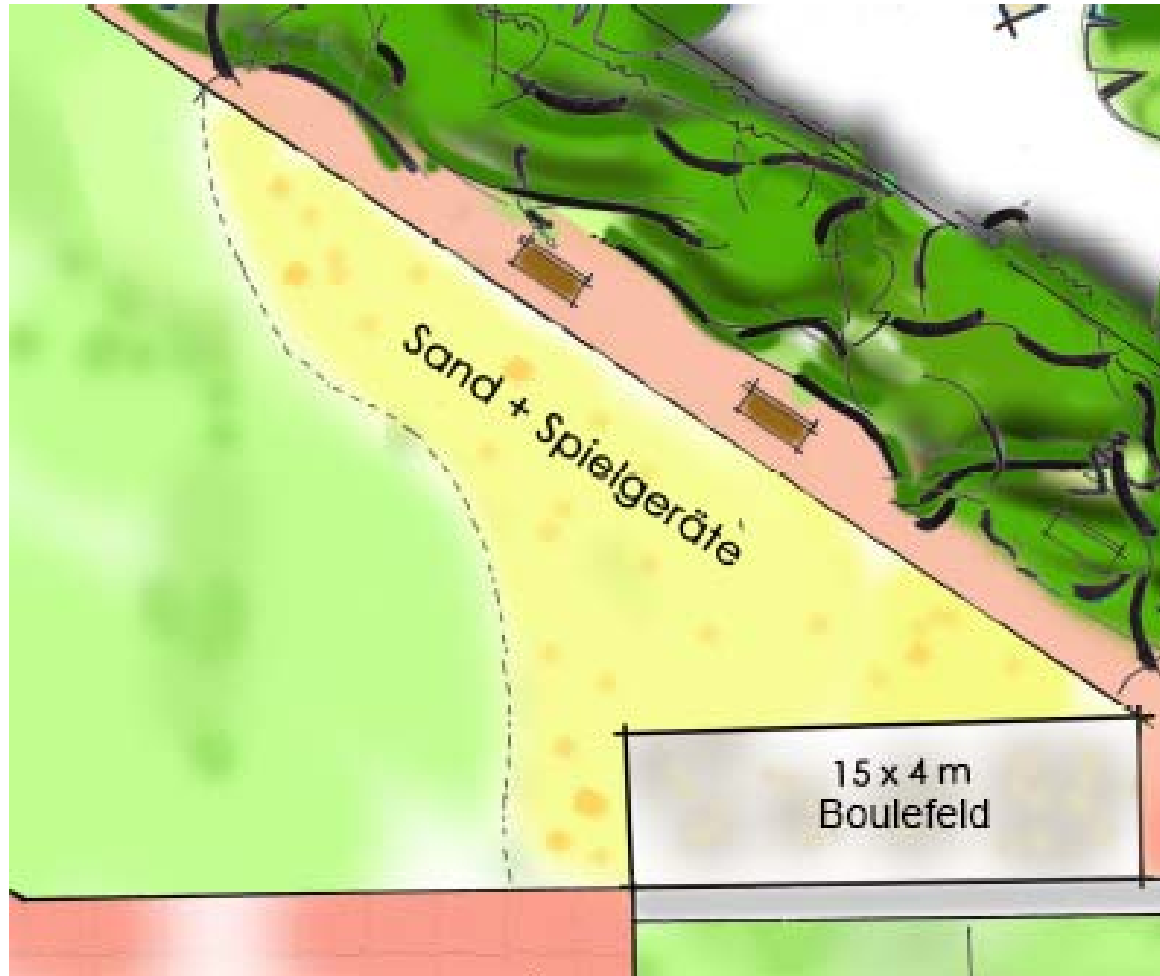
- Der Technikkeller hat Abmessungen von $B=2,50\text{ m}$, $L=5,50\text{ m}$ und $T=3,00\text{ m}$
- Die Fontänen sind steuerbar. Die 8 Schwalldüsen können unabhängig voneinander unterschiedliche Höhen haben, die auch variieren können
- Die Mittelfontäne kann bis zu einer Höhe von $4,0\text{ m}$ geregelt werden. Dabei würden die kleineren Fontänen in der Höhe niedriger geregelt werden
- Die Schwalldüsen haben eine Höhe von max. $1,50\text{ m}$
- Die maximale Höhe der Fontänen wird windabhängig gesteuert
- Die Pflasterung innerhalb des Quadrates besteht aus geschnittenem Granitpflaster

Umgestaltung Kögel-Willms-Platz



Das Boulefeld ist überbaubar. Die Einfassung aus Kunststoffbalken kann entfernt werden. Die Oberfläche besteht aus einer wassergebundenen Decke.

Umgestaltung Kögel-Willms-Platz



Die Sandspielfläche wird seitlich mit einer Pflasterung eingefasst. Die Auswahl bzw. die Vorschläge für die Bestückung des Platzes werden anschließend erarbeitet.

Umgestaltung Kögel-Willms-Platz

