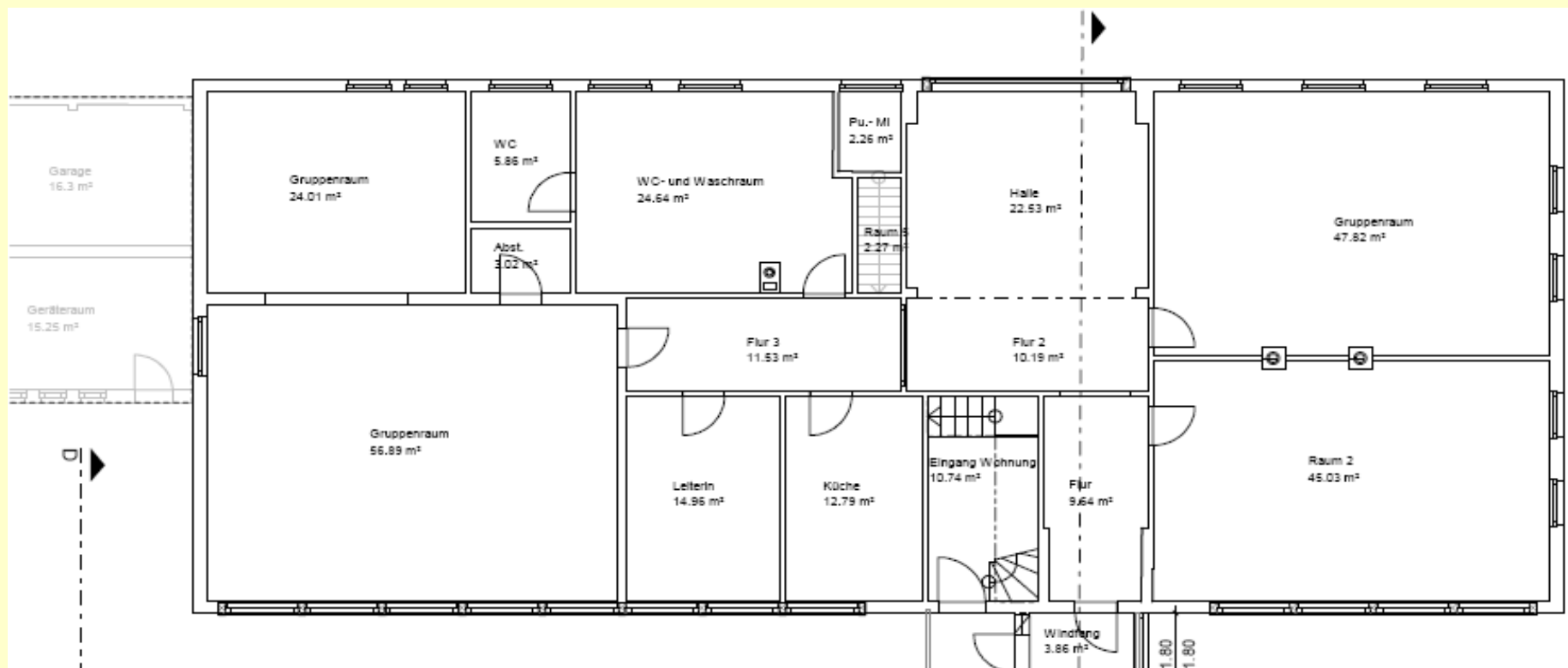


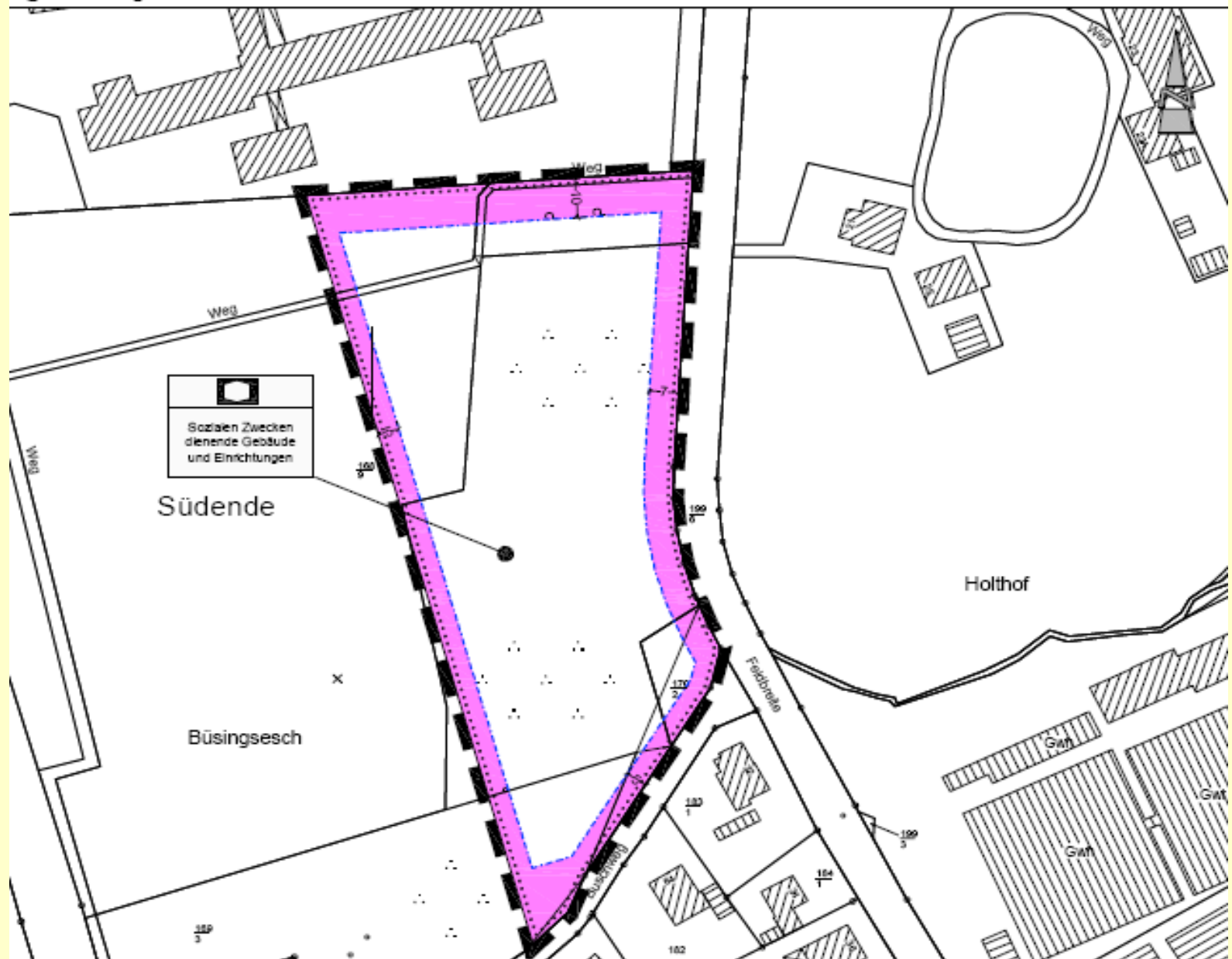
Gründe für Neubau

- **Krippenplätze im Hauptort schaffen**
- **Erforderliche bauliche Veränderungen im Kindergarten Neusüdende vermeiden**
 - Sanierung Dach
 - Sanierung Sanitärräume
 - Erneuerung Heizungsanlage
 - Anbau Bewegungsraum
 - Anbau Mitarbeiteraum
 - Anbau Raum für Kleingruppenbetreuung
- **Kinder überwiegend nicht aus Neusüdende**

Kindergarten Neusüdende



gemäß § 13a BauBG



Raumprogramm Neubau Kindertagesstätte

- **Kindergarten** (2 Regelgruppen; 1 Integrationsgruppe; 1 Kleingruppenraum; 1 Mitarbeiterraum; 1 Leitungsbüro; 1 Besprechungsraum; 1 Küche; Sanitärräume; 1 Bewegungsraum; Außenspielfläche)
- **Hort** (1 Hortgruppe; 1 Raum für Hausaufgaben; Sanitärräume)
- **Krippe** (2 Krippengruppen; 1 Ruheraum; 1 Mitarbeiterraum; 1 Leitungsbüro; 1 Teeküche; Sanitärräume; Außenspielfläche)
- **Parkplätze** für Bring-/Hohlverkehr u. Mitarbeiter

Fördermöglichkeiten

- **Kindergarten-/hort**
- Bau = max. 574.469 € bei 191,490 € Eigenanteil; gesamt = 765.959 €

Investitionspauschale
Nieders. Zukunftsinvestitions-
gesetz

- 50 % sollen in 2009 abgerufen werden
- Bau Hort = max. 51.120 € vom Landkreis Ammerland; höchstens 50 % des Eigenanteils Gemeinde

- **Kinderkrippe**
- Bau = max. 390.000 €
Ausstattung = max. 45.000 €
Richtlinie zur Förderung von Investitionen im Bereich der Kinderbetreuung der unter Dreijährigen
- Bau = max. 76.680 € vom Landkreis Ammerland; höchstens 50 % des Eigenanteils Gemeinde