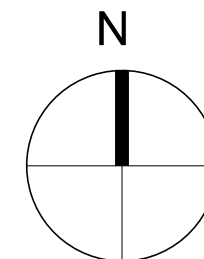


Neubau Kindertagesstätte Feldbreite Rastede

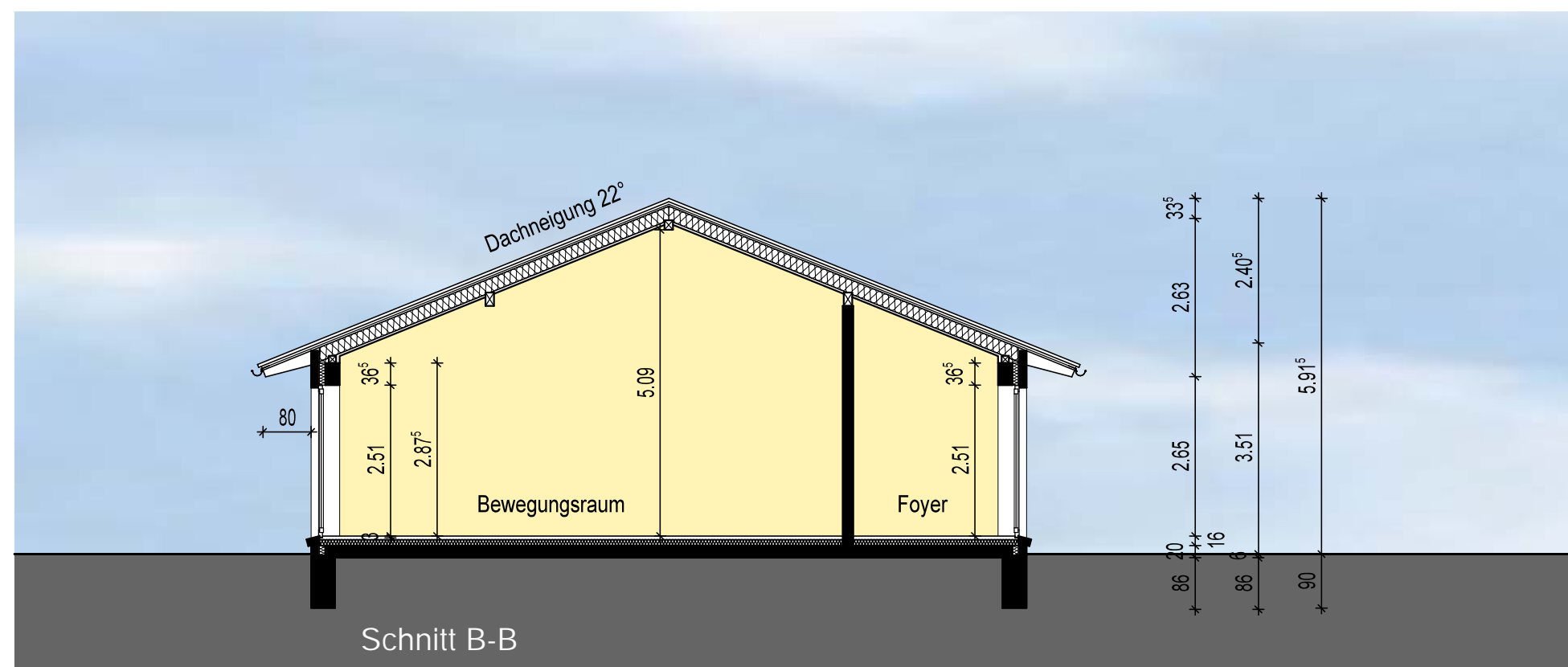
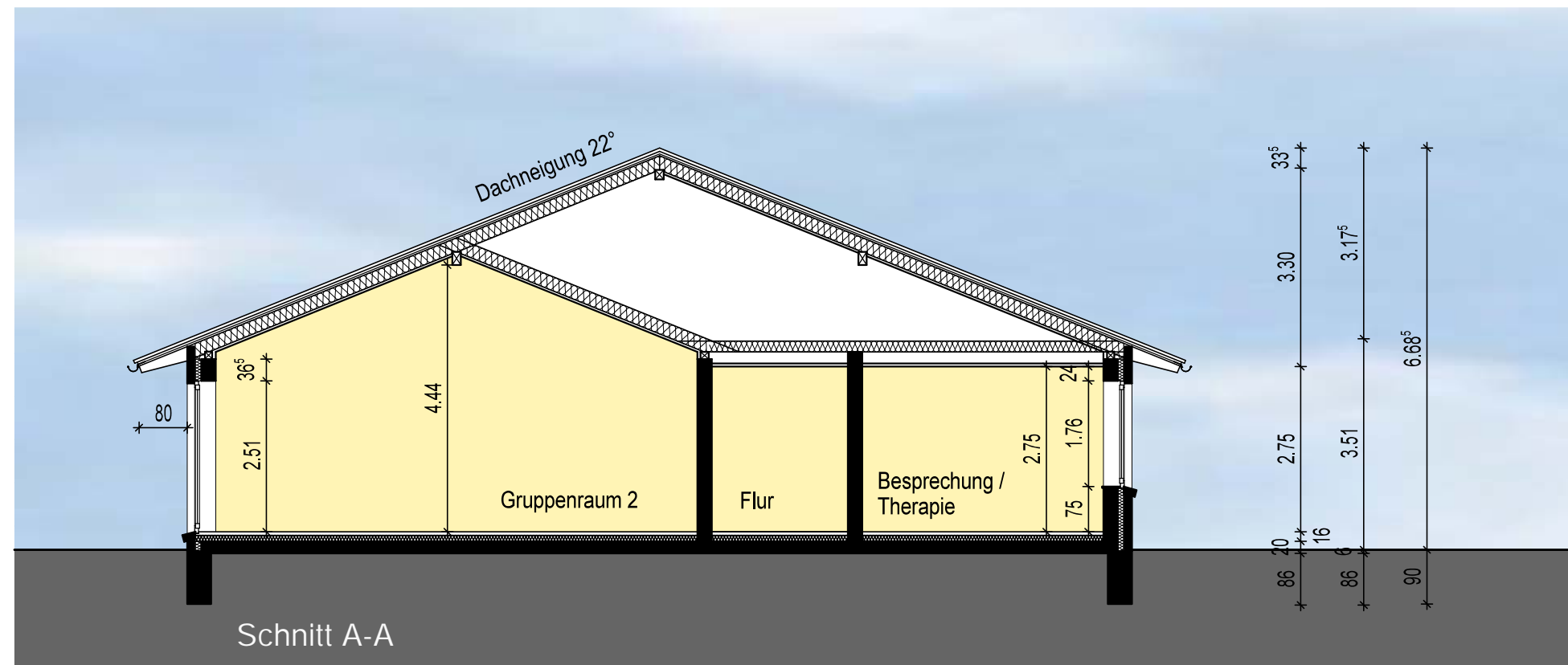
08.06.2009





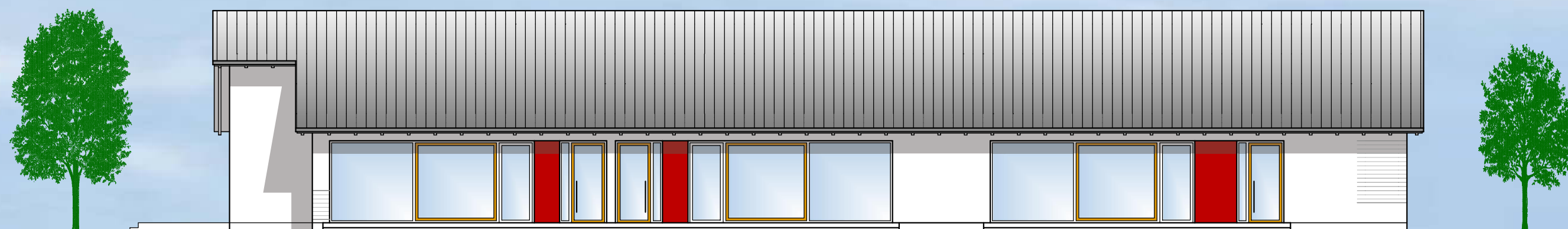


Grundriss

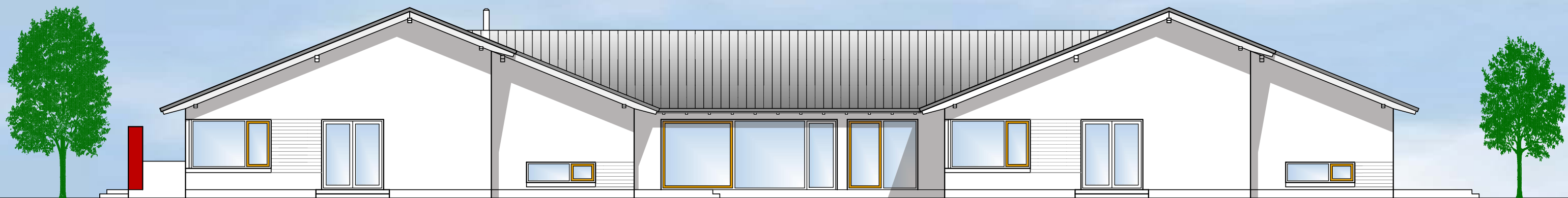




Ansicht Osten M. 1:100



Ansicht Süden M. 1:100



Ansicht Westen M. 1:100



Ansicht Norden M. 1:100



Material- und Farbkonzept 1



Neubau Kindertagesstätte Feldbreite
Rastede

DIPL.-ING. ARCHITEKT MANFRED BURRICHTER
RAIFFEISENSTR.15 TEL. (0 44 02) 8 20 37
26180 RASTEDE FAX (0 44 02) 13 78



Ansicht Osten

Material- und Farbkonzept 1

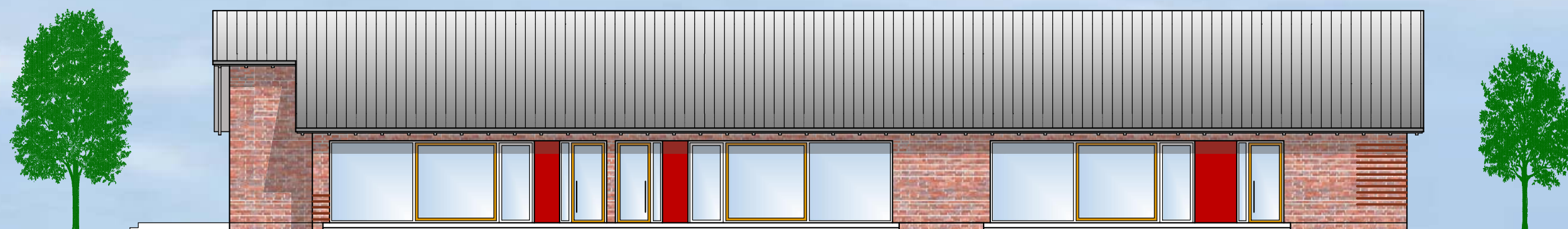


Neubau Kindertagesstätte Feldbreite
Rastede

DIPL.-ING. ARCHITEKT MANFRED BURRICHTER
RAIFFEISENSTR.15 TEL. (0 44 02) 8 20 37
26180 RASTEDE FAX (0 44 02) 13 78



Ansicht Osten M. 1:100



Ansicht Süden M. 1:100

Material- und Farbkonzept 2



Neubau Kindertagesstätte Feldbreite
Rastede

DIPL.-ING. ARCHITEKT MANFRED BURRICHTER
RAIFFEISENSTR.15 TEL. (0 44 02) 8 20 37
26180 RASTED E FAX (0 44 02) 13 78



Ansicht Osten

Material- und Farbkonzept 2



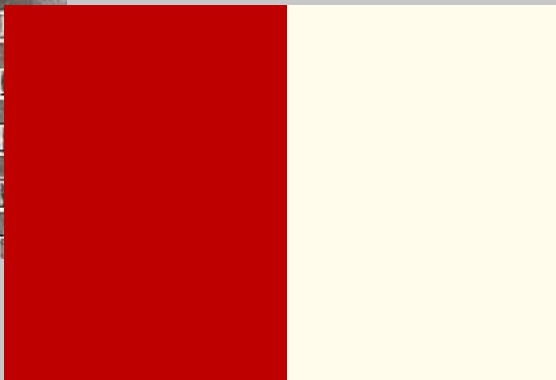
Neubau Kindertagesstätte Feldbreite
Rastede

DIPL.-ING. ARCHITEKT MANFRED BURRICHTER
RAIFFEISENSTR.15 TEL. (0 44 02) 8 20 37
26180 RASTEDE FAX (0 44 02) 13 78

Dacheindeckung



Gesimse

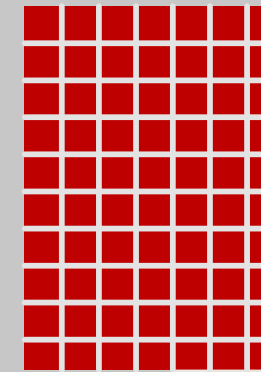


Außenputz (Teilflächen)

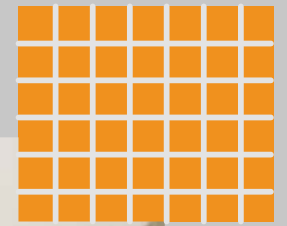
Fenster- u. Türelemente



Mosaikfliesen



Mosaikfliesen



Wandfliesen



Bodenfliesen



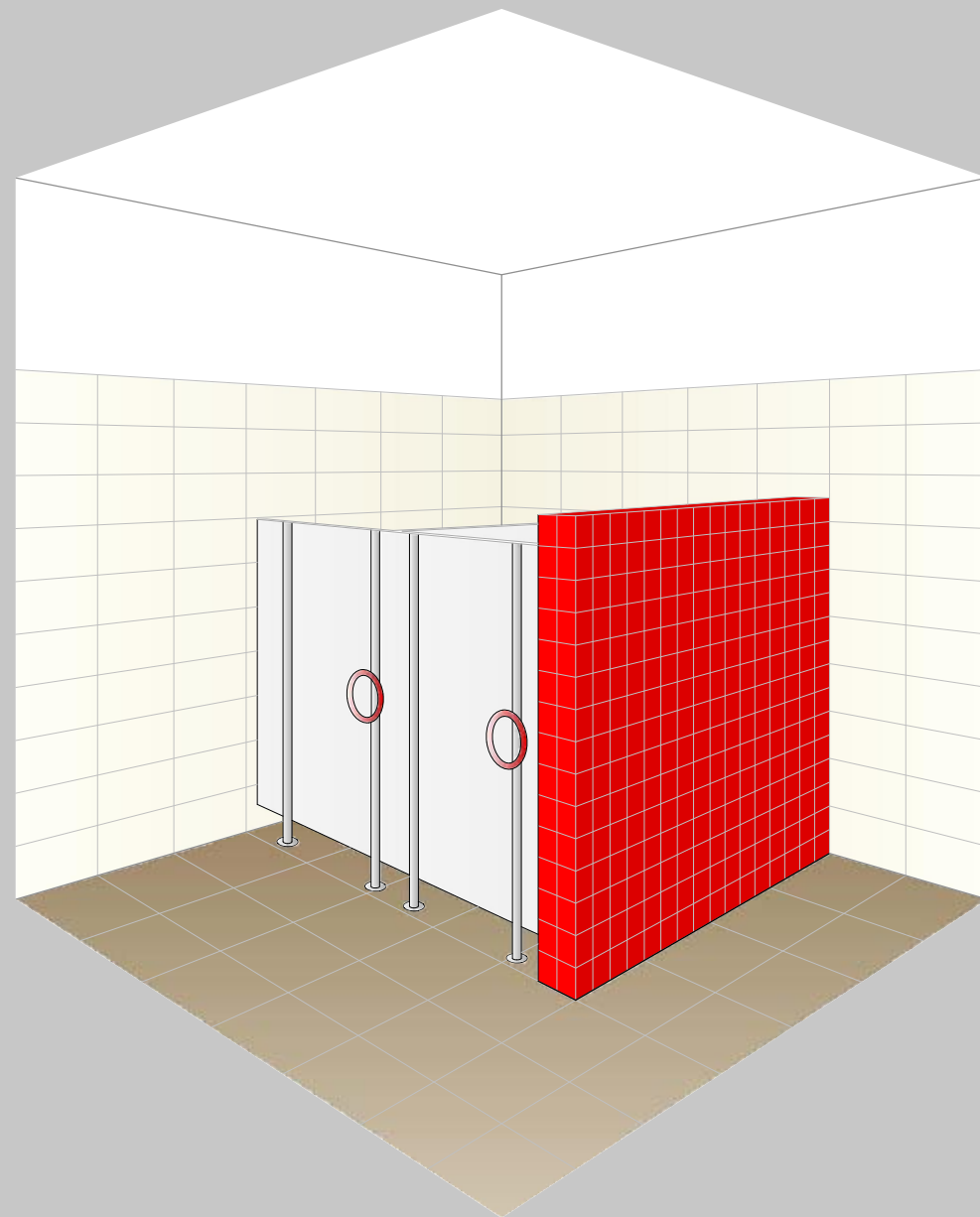
Bodenbelag



Türen

Material- und Farbkonzept 1

Sanitärbereich



Aufenthaltsbereich



Material- und Farbkonzept 1

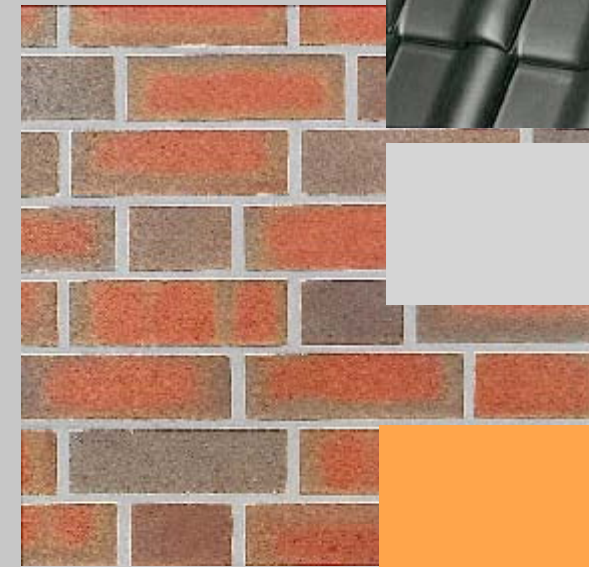
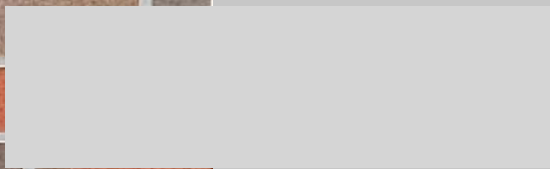
Dacheindeckung



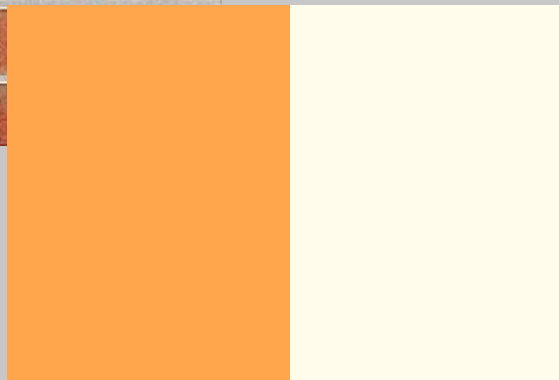
Wandfliesen



Gesimse



Verblender



Außenputz (Teilflächen)

Fenster- u. Türelemente



Bodenfliesen



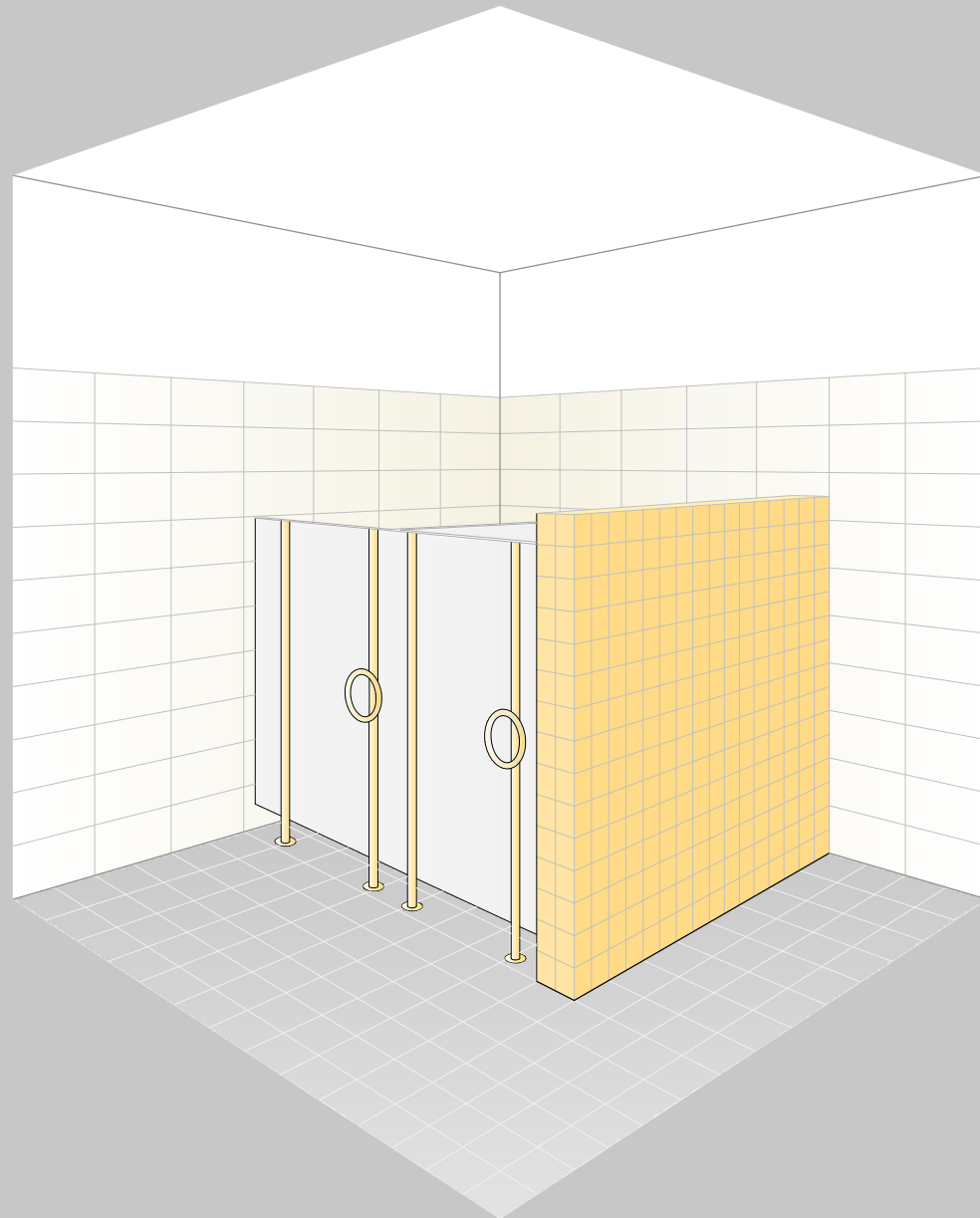
Türen

Bodenbelag



Material- und Farbkonzept 2

Sanitärbereich



Aufenthaltsbereich



Material- und Farbkonzept 2

Zusammenstellung der Flächen

Nutzung	Grundflächen		
---------	--------------	--	--


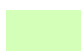
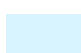


Kindergarten	Nutzfläche	NF	401,61 m ²
	Verkehrsfläche	VF	107,69 m ²
	Netto-Grundfläche	NGF	509,30 m ²

Kinderhort	Nutzfläche	NF	95,50 m ²
	Verkehrsfläche	VF	23,92 m ²
	Netto-Grundfläche	NGF	119,42 m ²

Kinderkrippe	Nutzfläche	NF	229,32 m ²
	Verkehrsfläche	VF	65,44 m ²
	Netto-Grundfläche	NGF	294,76 m ²

Gemeinschaftsbereich	Nutzfläche	NF	75,84 m ²
	Verkehrsfläche	VF	23,06 m ²
	Techn. Funktionsfläche	TF	14,91 m ²
	Netto-Grundfläche	NGF	113,81 m ²

Gesamt	Nutzfläche	NF	802,27 m ²
	Verkehrsfläche	VF	220,11 m ²
	Techn. Funktionsfläche	TF	14,91 m ²
	Netto-Grundfläche	NGF	1037,29 m ²

	Kindergarten
	Kinderhort
	Kinderkrippe
	Gemeinschaftsbereich
	Technikbereich

Kostenüberschlag

KG 100 - Grundstück	Bauherr
---------------------	---------

KG 200 - Herrichten und Erschließen	Bauherr
-------------------------------------	---------

KG 300 - Bauwerk Baukonstruktion									
KG 400 - Bauwerk Technische Anlagen									
Nutzung	Grundflächen / Rauminhalte				NF NE (%)	NF Ges. (%)	Kosten je m² bzw. m³	Kosten	Schätzung
Kindergarten Gemeinsch.	Hauptnutzfläche	HNF	406,24	m²	76,63%	60,14%	1.750,00 €	835.607,50 €	847.296,38 €
	Nebennutzfläche	NNF	71,25	m²					
	Verkehrsfläche	VF	130,75	m²	20,98%	57,83%			
	Techn. Funktionsfläche	TF	14,91	m²	2,39%	100,00%			
	Netto-Grundfläche	NGF	623,15	m²	100,00%	60,21%	1.350,00 €	841.252,50 €	
	Konstruktions-Fläche	KGF	97,15	m²	15,59%				
	Brutto-Grundfläche	BGF	720,30	m²			1.150,00 €	828.349,16 €	
Kinderhort	Brutto-Rauminhalt	BRI	3843,38	m³			230,00 €	883.976,37 €	164.122,70 €
	Hauptnutzfläche	HNF	75,12	m²	79,97%	12,03%	1.750,00 €	167.125,00 €	
	Nebennutzfläche	NNF	20,38	m²					
	Verkehrsfläche	VF	23,92	m²	20,03%	10,58%			
	Techn. Funktionsfläche	TF	0	m²	0,00%	0,00%			
	Netto-Grundfläche	NGF	119,42	m²	100,00%	11,54%	1.350,00 €	161.217,00 €	
	Konstruktions-Fläche	KGF	18,62	m²	15,59%				
Kinderkrippe	Brutto-Grundfläche	BGF	138,04	m²			1.150,00 €	158.744,21 €	396.148,57 €
	Brutto-Rauminhalt	BRI	736,542	m³			230,00 €	169.404,57 €	
	Hauptnutzfläche	HNF	190,66	m²	75,57%	27,83%	1.750,00 €	386.627,50 €	
	Nebennutzfläche	NNF	30,27	m²					
	Verkehrsfläche	VF	71,41	m²	24,43%	31,59%			
	Techn. Funktionsfläche	TF	0	m²	0,00%	0,00%			
	Netto-Grundfläche	NGF	292,34	m²	100,00%	28,25%	1.350,00 €	394.659,00 €	
Gesamt KG 300/400	Konstruktions-Fläche	KGF	45,58	m²	15,59%				1.407.567,65 €
	Brutto-Grundfläche	BGF	337,92	m²			1.150,00 €	388.605,62 €	
	Brutto-Rauminhalt	BRI	1803,05	m³			230,00 €	414.702,16 €	
	Hauptnutzfläche	HNF	672,02	m²	76,71%	100,00%	1.750,00 €	1.389.360,00 €	
	Nebennutzfläche	NNF	121,9	m²					
	Verkehrsfläche	VF	226,08	m²	21,85%	100,00%			
	Techn. Funktionsfläche	TF	14,91	m²	1,44%	100,00%			
	Netto-Grundfläche	NGF	1034,91	m²	100,00%	86,51%	1.350,00 €	1.397.128,50 €	
	Konstruktions-Fläche	KGF	161,35	m²	15,59%	13,49%			
	Brutto-Grundfläche	BGF	1196,26	m²		100,00%	1.150,00 €	1.375.699,00 €	
	Brutto-Rauminhalt	BRI	6382,97	m³			230,00 €	1.468.083,10 €	

KG 500 - Außenanlagen									
Nutzung	Grundflächen / Rauminhalte						Kosten je m²		Schätzung
Gemeinsch.	Außenflächen	AUF	2900,00	m²			50,00 €		145.000,00 €
	Spielgeräte Kindergarten						pschl.		38.000,00 €
	Spielgeräte Kinderkrippe								vorhanden
Gesamt KG 500									183.000,00 €

KG 600 - Ausstattung und Kunstwerke	Bauherr
-------------------------------------	---------

KG 700 - Baunebenkosten									
Nutzung	Grundflächen / Rauminhalte						Kosten		Schätzung
	Baunebenkosten - ca. 17 % von KG 300/400						pschl.		240.000,00 €
Gesamt KG 700									240.000,00 €

Kosten einschl. MwSt.

Weiterer Ablauf

Bauantragsstellung

im Juni 2009

Ausführungsplanung u. Ausschreibung

ca. Juli / August 2009

Baubeginn

ca. September 2009

Fertigstellung

ca. Sommerferien 2010

08.06.2009