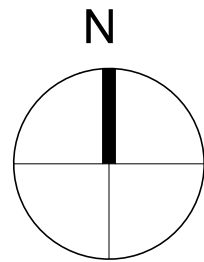
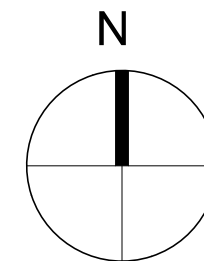
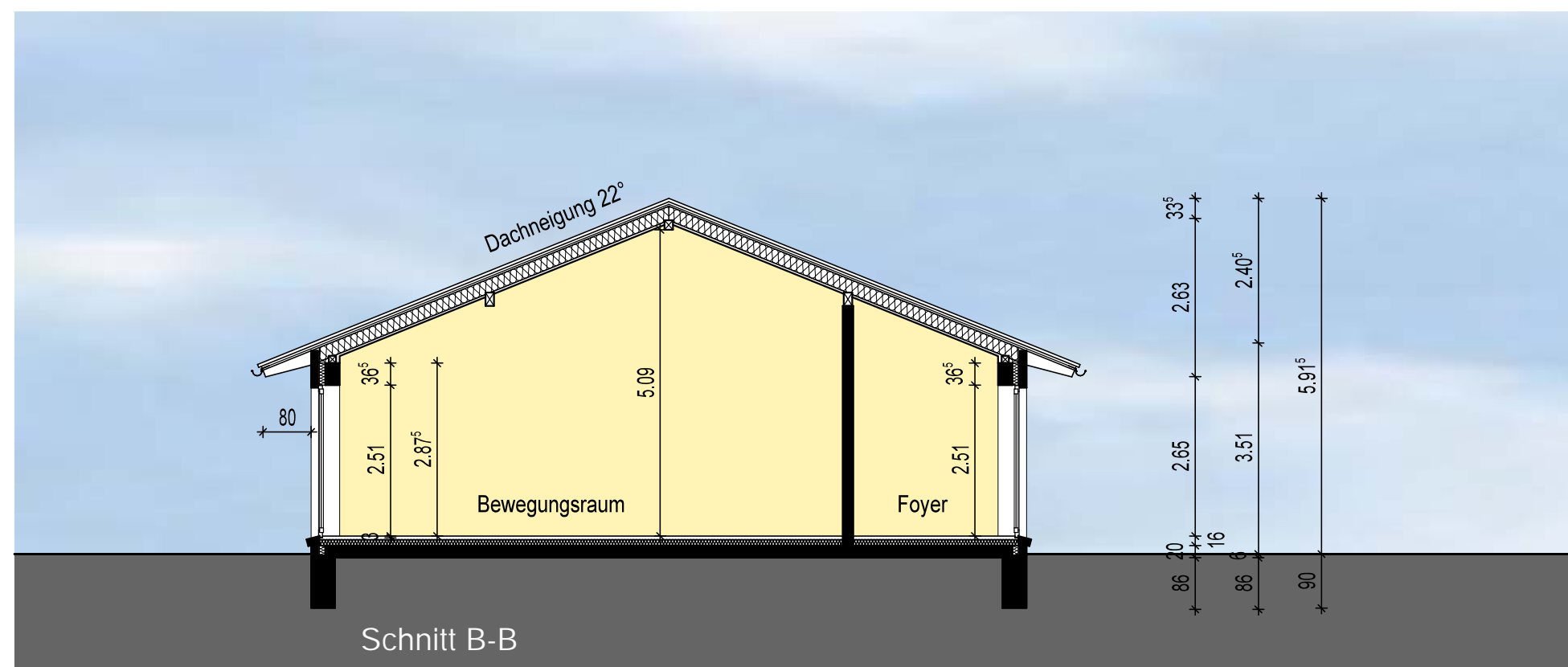
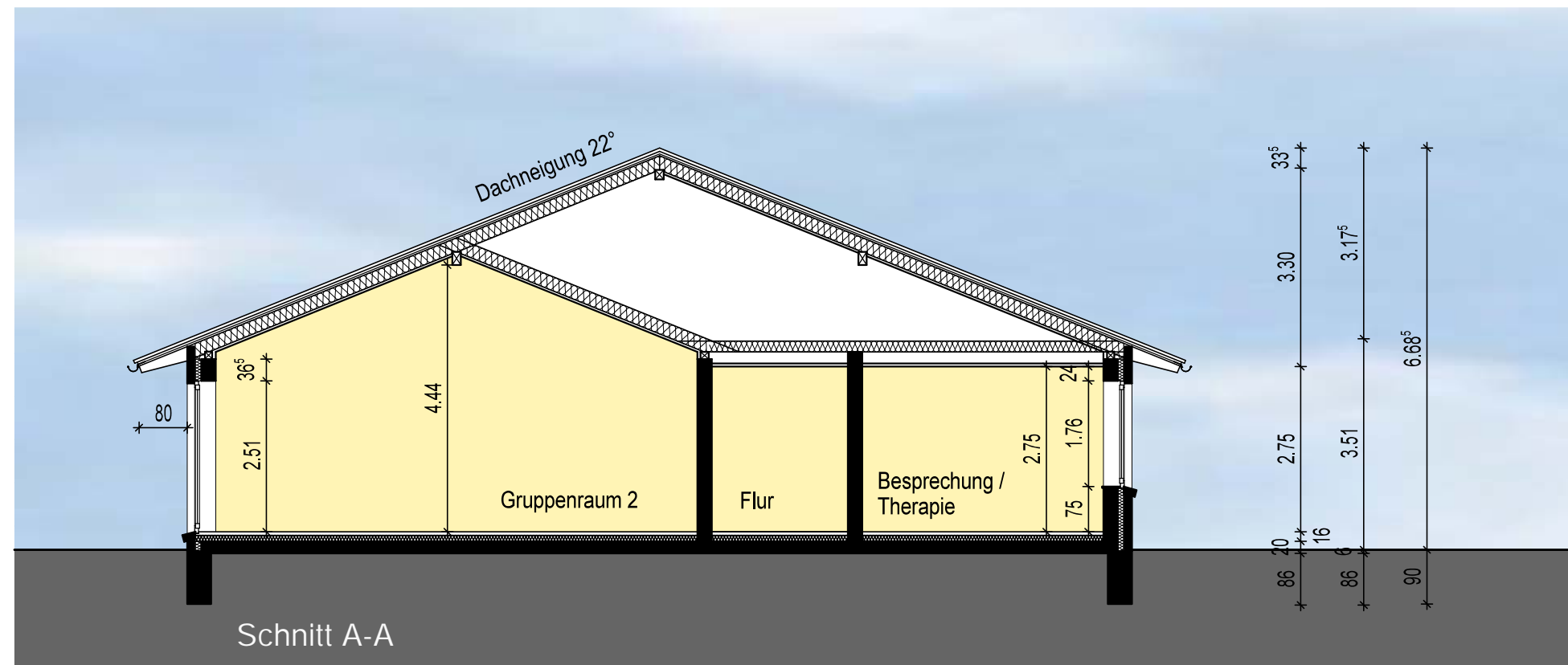


Neubau Kindertagesstätte Feldbreite Rastede

08.06.2009

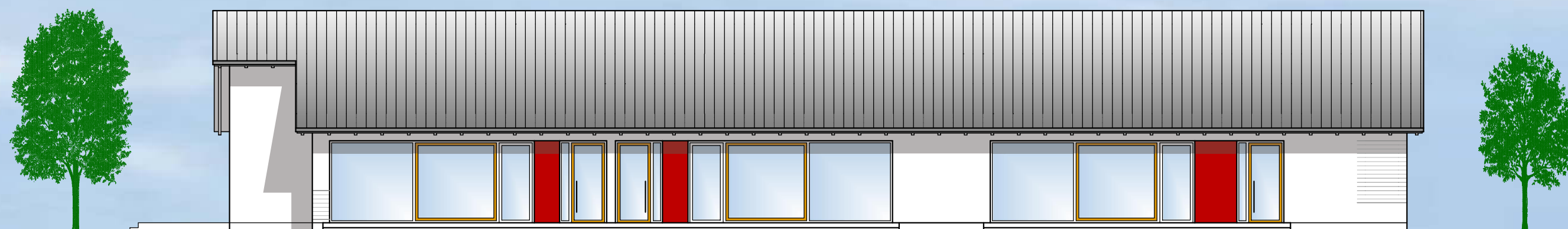




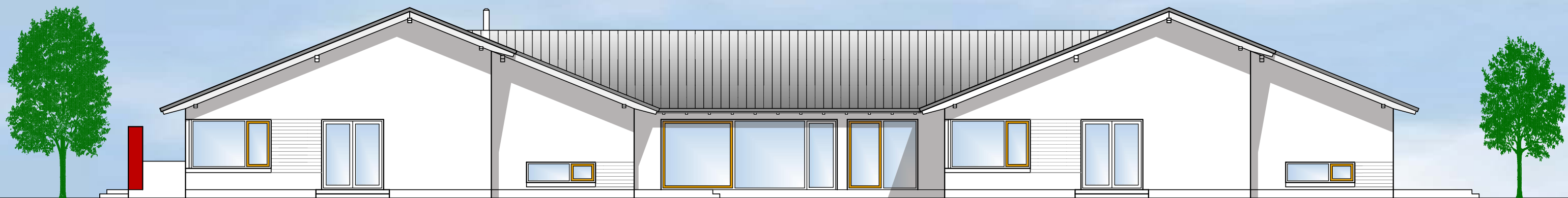




Ansicht Osten M. 1:100



Ansicht Süden M. 1:100



Ansicht Westen M. 1:100



Ansicht Norden M. 1:100



Material- und Farbkonzept 1



Neubau Kindertagesstätte Feldbreite
Rastede

DIPL.-ING. ARCHITEKT MANFRED BURRICHTER
RAIFFEISENSTR.15 TEL. (0 44 02) 8 20 37
26180 RASTEDE FAX (0 44 02) 13 78



Ansicht Osten

Material- und Farbkonzept 1

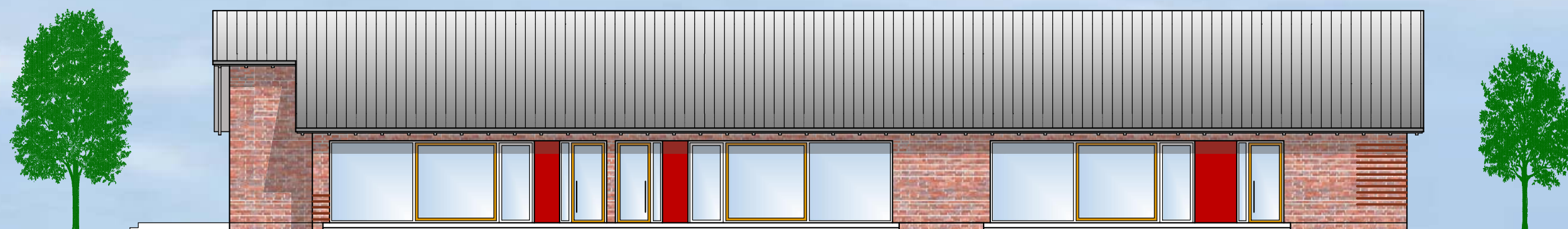


Neubau Kindertagesstätte Feldbreite
Rastede

DIPL.-ING. ARCHITEKT MANFRED BURRICHTER
RAIFFEISENSTR.15 TEL. (0 44 02) 8 20 37
26180 RASTEDE FAX (0 44 02) 13 78



Ansicht Osten M. 1:100



Ansicht Süden M. 1:100

Material- und Farbkonzept 2



Neubau Kindertagesstätte Feldbreite
Rastede

DIPL.-ING. ARCHITEKT MANFRED BURRICHTER
RAIFFEISENSTR.15 TEL. (0 44 02) 8 20 37
26180 RASTED E FAX (0 44 02) 13 78



Ansicht Osten

Material- und Farbkonzept 2



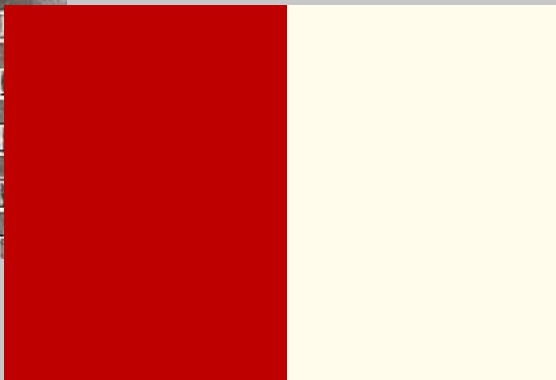
Neubau Kindertagesstätte Feldbreite
Rastede

DIPL.-ING. ARCHITEKT MANFRED BURRICHTER
RAIFFEISENSTR.15 TEL. (0 44 02) 8 20 37
26180 RASTED E FAX (0 44 02) 13 78

Dacheindeckung



Gesimse



Außenputz (Teilflächen)

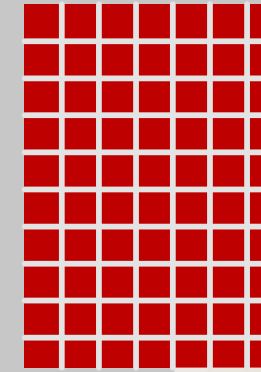
Fenster- u. Türelemente



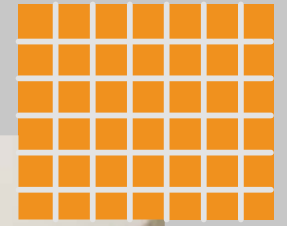
Verblender



Mosaikfliesen



Mosaikfliesen



Wandfliesen



Bodenfliesen



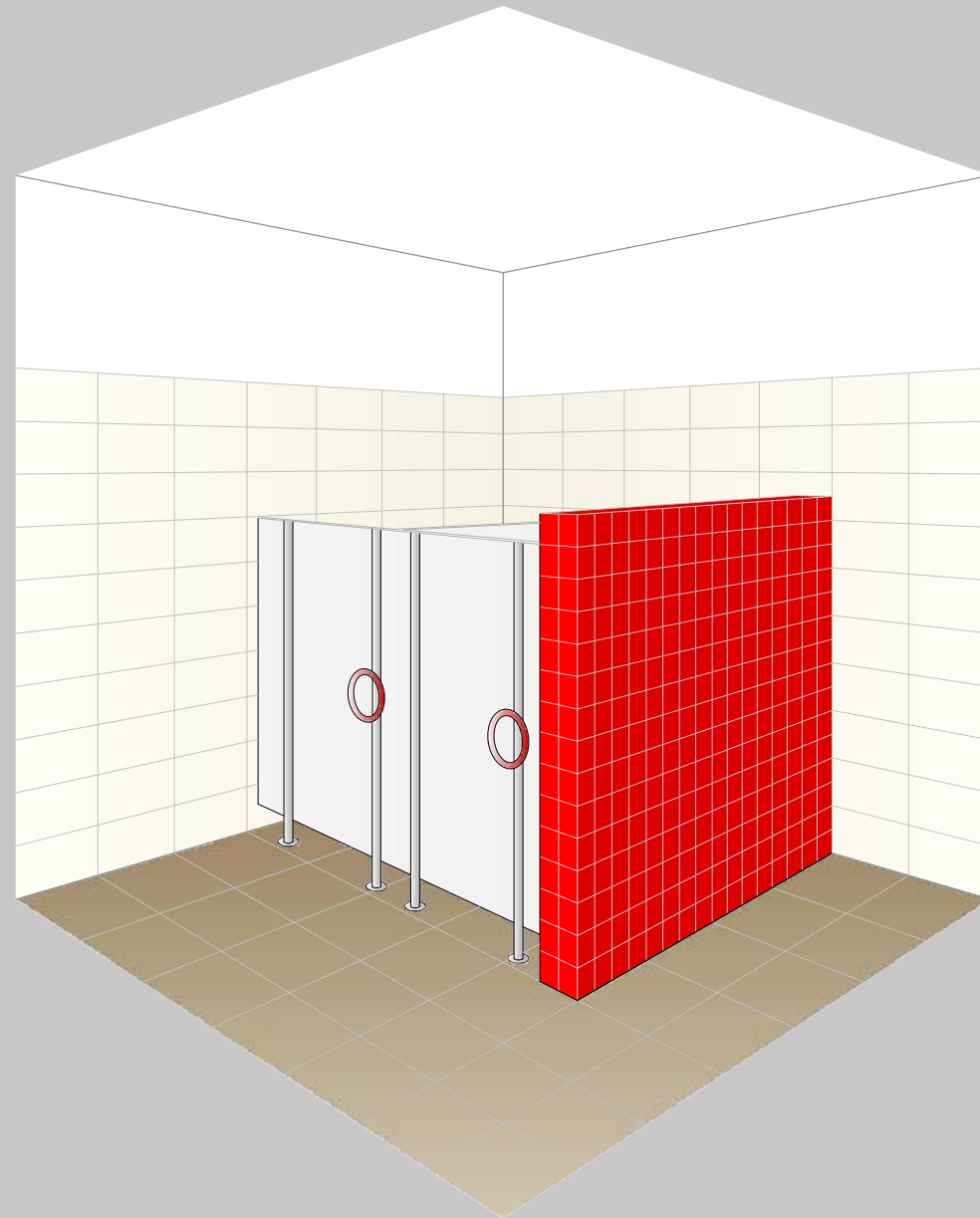
Bodenbelag



Türen

Material- und Farbkonzept 1

Sanitärbereich



Aufenthaltsbereich



Material- und Farbkonzept 1

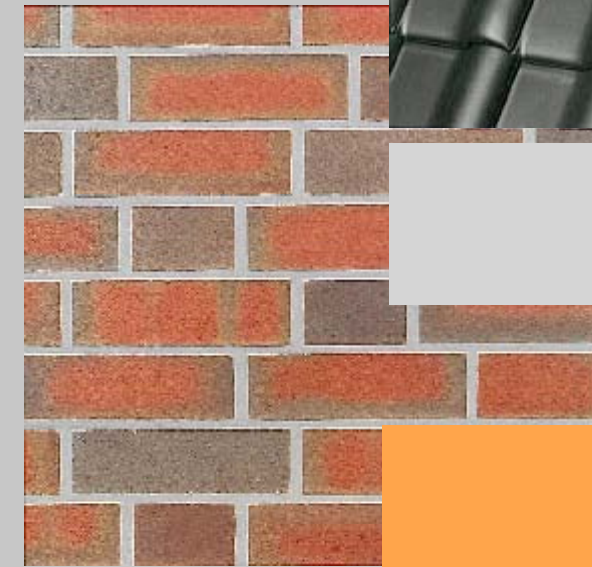
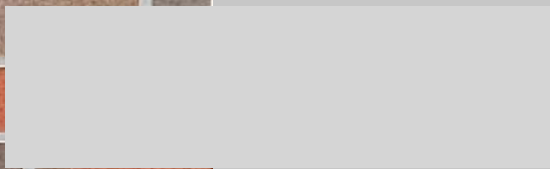
Dacheindeckung



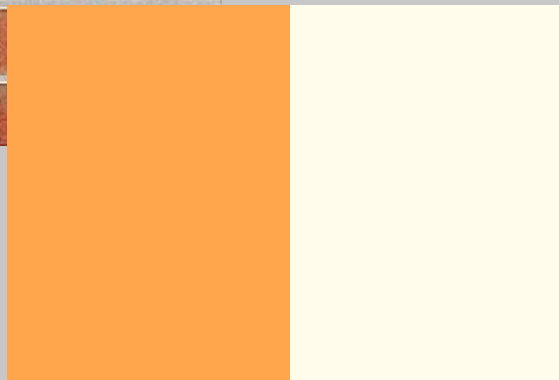
Wandfliesen



Gesimse



Verblender



Außenputz (Teilflächen)

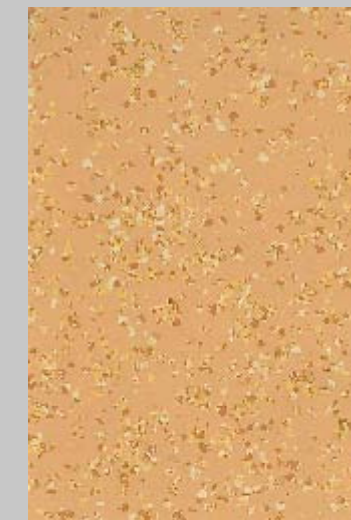
Fenster- u. Türelemente



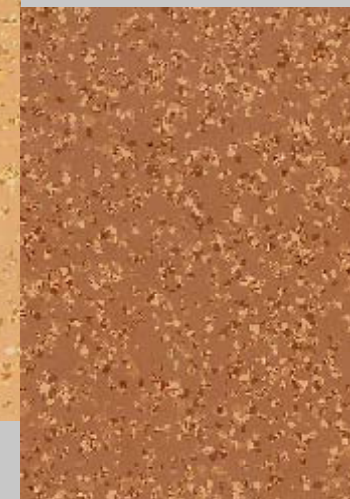
Bodenfliesen



Türen

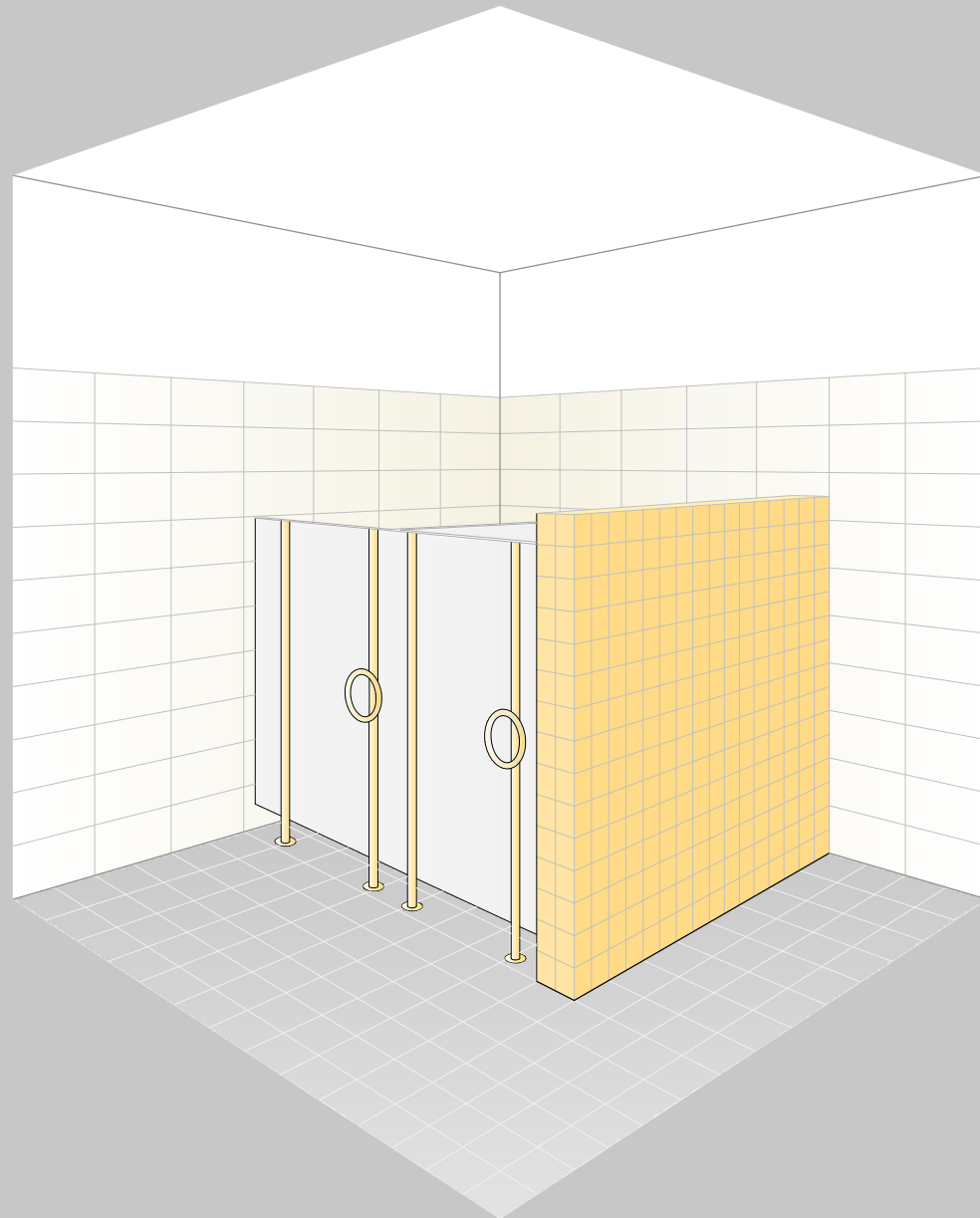


Bodenbelag



Material- und Farbkonzept 2

Sanitärbereich



Aufenthaltsbereich



Material- und Farbkonzept 2

Zusammenstellung der Flächen

| Nutzung | Grundflächen | | |
|---------|--------------|--|--|
|---------|--------------|--|--|


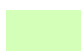
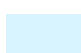


| | | | |
|--------------|-------------------|-----|-----------------------|
| Kindergarten | Nutzfläche | NF | 401,61 m ² |
| | Verkehrsfläche | VF | 107,69 m ² |
| | Netto-Grundfläche | NGF | 509,30 m ² |

| | | | |
|------------|-------------------|-----|-----------------------|
| Kinderhort | Nutzfläche | NF | 95,50 m ² |
| | Verkehrsfläche | VF | 23,92 m ² |
| | Netto-Grundfläche | NGF | 119,42 m ² |

| | | | |
|--------------|-------------------|-----|-----------------------|
| Kinderkrippe | Nutzfläche | NF | 229,32 m ² |
| | Verkehrsfläche | VF | 65,44 m ² |
| | Netto-Grundfläche | NGF | 294,76 m ² |

| | | | |
|----------------------|------------------------|-----|-----------------------|
| Gemeinschaftsbereich | Nutzfläche | NF | 75,84 m ² |
| | Verkehrsfläche | VF | 23,06 m ² |
| | Techn. Funktionsfläche | TF | 14,91 m ² |
| | Netto-Grundfläche | NGF | 113,81 m ² |

| | | | |
|--------|------------------------|-----|------------------------|
| Gesamt | Nutzfläche | NF | 802,27 m ² |
| | Verkehrsfläche | VF | 220,11 m ² |
| | Techn. Funktionsfläche | TF | 14,91 m ² |
| | Netto-Grundfläche | NGF | 1037,29 m ² |

| | |
|---------------------------------------------------------------------------------------|----------------------|
|  | Kindergarten |
|  | Kinderhort |
|  | Kinderkrippe |
|  | Gemeinschaftsbereich |
|  | Technikbereich |

Kostenüberschlag

| | |
|---------------------|---------|
| KG 100 - Grundstück | Bauherr |
|---------------------|---------|

| | |
|-------------------------------------|---------|
| KG 200 - Herrichten und Erschließen | Bauherr |
|-------------------------------------|---------|

| KG 300 - Bauwerk Baukonstruktion | | | | | | | | | |
|-------------------------------------|----------------------------|-----|---------|----|-----------|-------------|----------------------|----------------|----------------|
| KG 400 - Bauwerk Technische Anlagen | | | | | | | | | |
| Nutzung | Grundflächen / Rauminhalte | | | | NF NE (%) | NF Ges. (%) | Kosten je m² bzw. m³ | Kosten | Schätzung |
| Kindergarten Gemeinsch. | Hauptnutzfläche | HNF | 406,24 | m² | 76,63% | 60,14% | 1.750,00 € | 835.607,50 € | 847.296,38 € |
| | Nebennutzfläche | NNF | 71,25 | m² | | | | | |
| | Verkehrsfläche | VF | 130,75 | m² | 20,98% | 57,83% | | | |
| | Techn. Funktionsfläche | TF | 14,91 | m² | 2,39% | 100,00% | | | |
| | Netto-Grundfläche | NGF | 623,15 | m² | 100,00% | 60,21% | 1.350,00 € | 841.252,50 € | |
| | Konstruktions-Fläche | KGF | 97,15 | m² | 15,59% | | | | |
| | Brutto-Grundfläche | BGF | 720,30 | m² | | | 1.150,00 € | 828.349,16 € | |
| Kinderhort | Brutto-Rauminhalt | BRI | 3843,38 | m³ | | | 230,00 € | 883.976,37 € | 164.122,70 € |
| | Hauptnutzfläche | HNF | 75,12 | m² | 79,97% | 12,03% | 1.750,00 € | 167.125,00 € | |
| | Nebennutzfläche | NNF | 20,38 | m² | | | | | |
| | Verkehrsfläche | VF | 23,92 | m² | 20,03% | 10,58% | | | |
| | Techn. Funktionsfläche | TF | 0 | m² | 0,00% | 0,00% | | | |
| | Netto-Grundfläche | NGF | 119,42 | m² | 100,00% | 11,54% | 1.350,00 € | 161.217,00 € | |
| | Konstruktions-Fläche | KGF | 18,62 | m² | 15,59% | | | | |
| Kinderkrippe | Brutto-Grundfläche | BGF | 138,04 | m² | | | 1.150,00 € | 158.744,21 € | 396.148,57 € |
| | Brutto-Rauminhalt | BRI | 736,542 | m³ | | | 230,00 € | 169.404,57 € | |
| | Hauptnutzfläche | HNF | 190,66 | m² | 75,57% | 27,83% | 1.750,00 € | 386.627,50 € | |
| | Nebennutzfläche | NNF | 30,27 | m² | | | | | |
| | Verkehrsfläche | VF | 71,41 | m² | 24,43% | 31,59% | | | |
| | Techn. Funktionsfläche | TF | 0 | m² | 0,00% | 0,00% | | | |
| | Netto-Grundfläche | NGF | 292,34 | m² | 100,00% | 28,25% | 1.350,00 € | 394.659,00 € | |
| Gesamt KG 300/400 | Konstruktions-Fläche | KGF | 45,58 | m² | 15,59% | | | | 1.407.567,65 € |
| | Brutto-Grundfläche | BGF | 337,92 | m² | | | 1.150,00 € | 388.605,62 € | |
| | Brutto-Rauminhalt | BRI | 1803,05 | m³ | | | 230,00 € | 414.702,16 € | |
| | Hauptnutzfläche | HNF | 672,02 | m² | 76,71% | 100,00% | 1.750,00 € | 1.389.360,00 € | |
| | Nebennutzfläche | NNF | 121,9 | m² | | | | | |
| | Verkehrsfläche | VF | 226,08 | m² | 21,85% | 100,00% | | | |
| | Techn. Funktionsfläche | TF | 14,91 | m² | 1,44% | 100,00% | | | |
| | Netto-Grundfläche | NGF | 1034,91 | m² | 100,00% | 86,51% | 1.350,00 € | 1.397.128,50 € | |
| | Konstruktions-Fläche | KGF | 161,35 | m² | 15,59% | 13,49% | | | |
| | Brutto-Grundfläche | BGF | 1196,26 | m² | | 100,00% | 1.150,00 € | 1.375.699,00 € | |
| | Brutto-Rauminhalt | BRI | 6382,97 | m³ | | | 230,00 € | 1.468.083,10 € | |
| | | | | | | | | | |

| KG 500 - Außenanlagen | | | | | | | | | |
|-----------------------|----------------------------|-----|---------|----|--|--|--------------|--|--------------|
| Nutzung | Grundflächen / Rauminhalte | | | | | | Kosten je m² | | Schätzung |
| Gemeinsch. | Außenflächen | AUF | 2900,00 | m² | | | 50,00 € | | 145.000,00 € |
| | Spielgeräte Kindergarten | | | | | | pschl. | | 38.000,00 € |
| | Spielgeräte Kinderkrippe | | | | | | | | vorhanden |
| Gesamt KG 500 | | | | | | | | | 183.000,00 € |

| | |
|-------------------------------------|---------|
| KG 600 - Ausstattung und Kunstwerke | Bauherr |
|-------------------------------------|---------|

| KG 700 - Baunebenkosten | | | | | | | | | |
|-------------------------|------------------------------------------|--|--|--|--|--|--------|--|--------------|
| Nutzung | Grundflächen / Rauminhalte | | | | | | Kosten | | Schätzung |
| | Baunebenkosten - ca. 17 % von KG 300/400 | | | | | | pschl. | | 240.000,00 € |
| Gesamt KG 700 | | | | | | | | | 240.000,00 € |

Kosten einschl. MwSt.

Weiterer Ablauf

Bauantragsstellung

im Juni 2009

Ausführungsplanung u. Ausschreibung

ca. Juli / August 2009

Baubeginn

ca. September 2009

Fertigstellung

ca. Sommerferien 2010

08.06.2009