

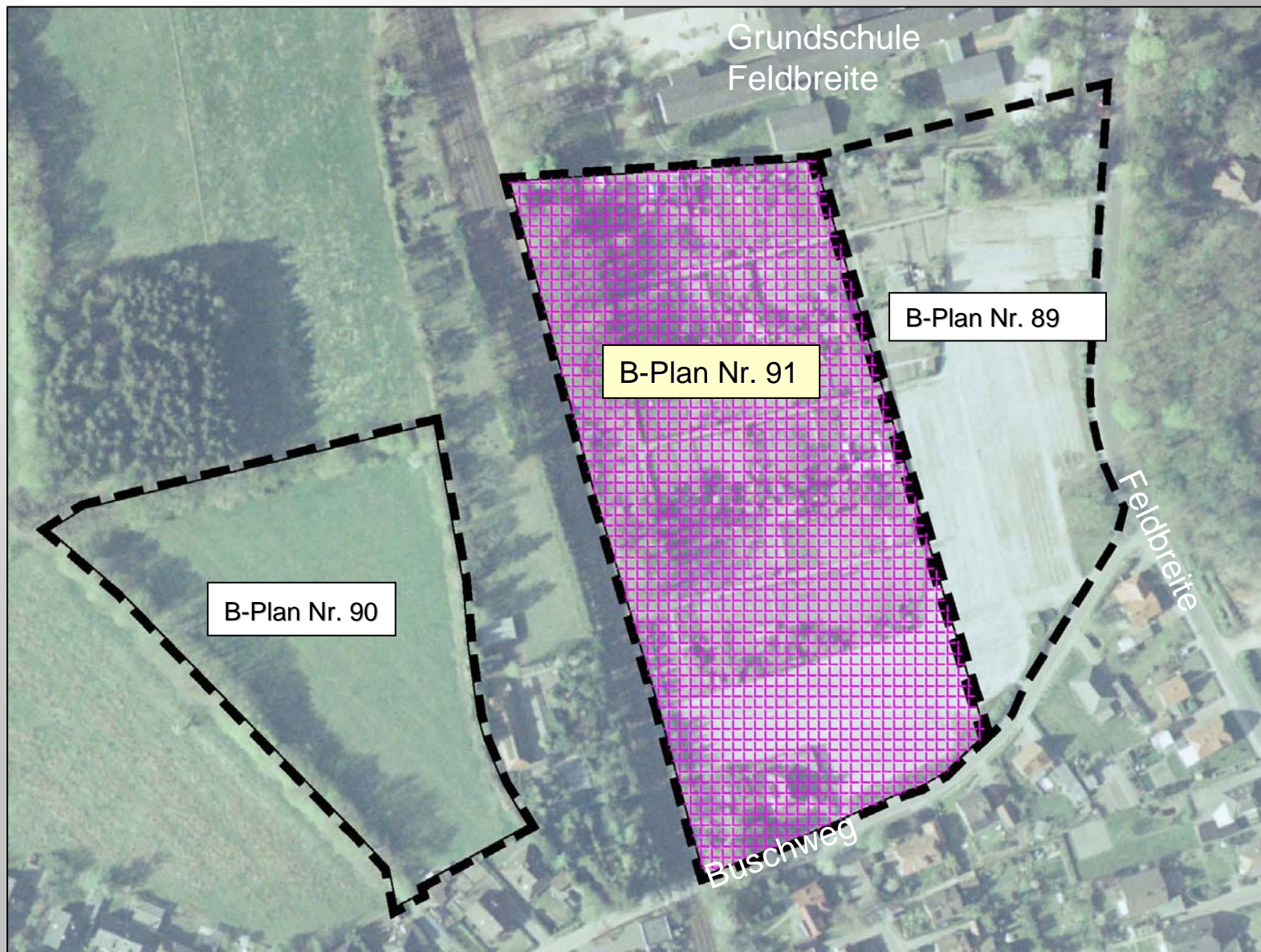
Sitzung des Ausschusses für Bau, Planung, Umwelt und Straße, 31.08.2009

**TOP: Satzungsbeschluss Bebauungsplan Nr. 91
„Schulsportfläche Feldbreite“**



Bebauungsplan Nr. 91 „Schulsportfläche Feldbreite“

- Übersichtsplan räumlicher Geltungsbereich -



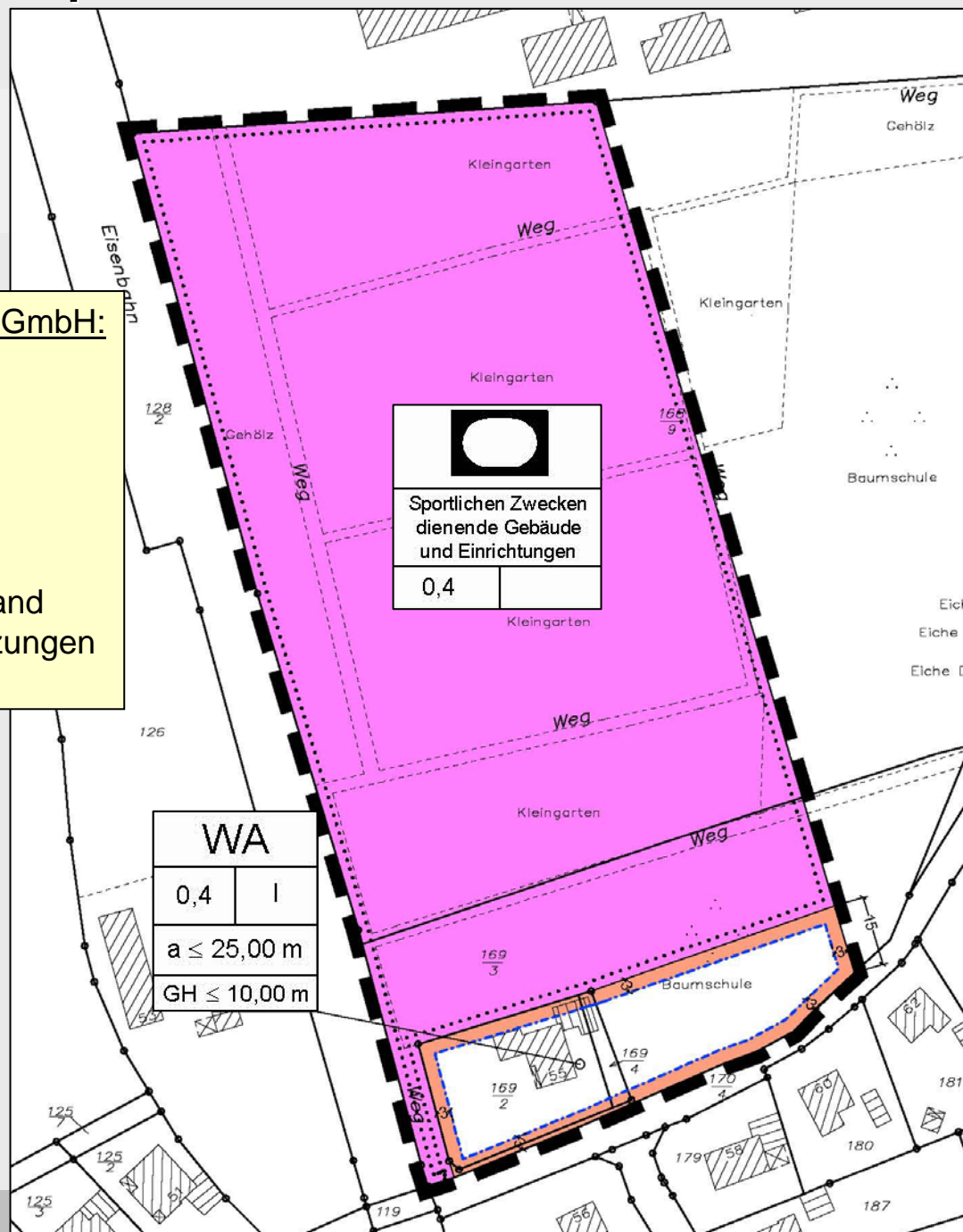
Bebauungsplan Nr. 91 „Schulsportfläche Feldbreite“

gem. § 13a BauGB

Endfassung, August 2009

Schalltechnische Stellungnahme von TED GmbH:

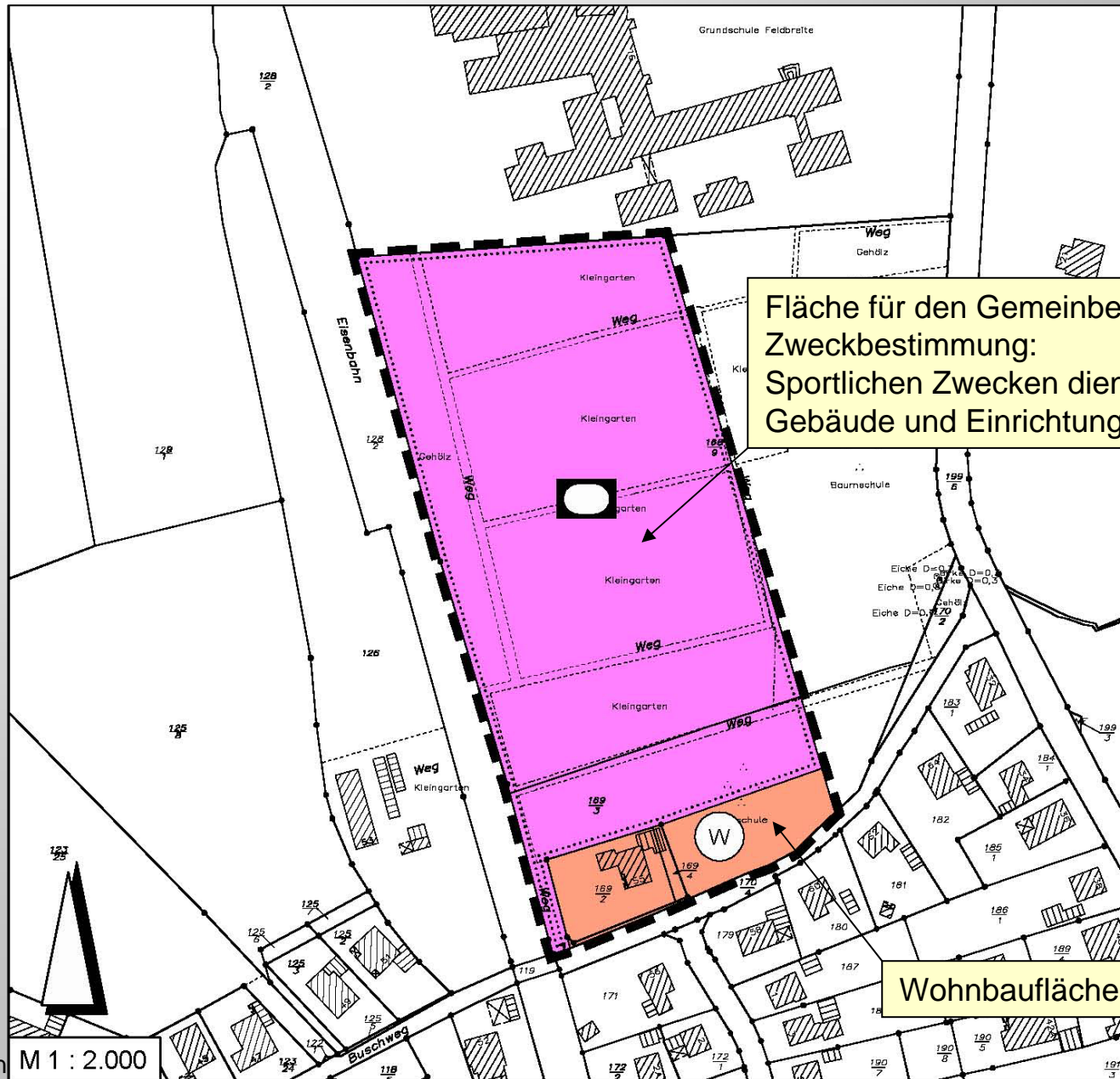
- Prüfung der Lärmsituation bzgl. Wohnen und Schulsportnutzungen
- allgemeine Ausführungshinweise, da konkrete Planung noch nicht vorliegt:
 - Einhaltung eines 20 m breiten Abstandes zur Wohnbebauung
 - Alternativ Lärmschutzwall oder -wand
 - Anordnung lärmintensive Sportnutzungen im Norden



Ergebnis der Beteiligung gem. § 13 (2) BauGB:

Anregungen:	Abwägungsvorschlag
<p>Landkreis Ammerland</p> <ul style="list-style-type: none"> • Hinweis zur Beachtung der Empfehlungen der schalltechnischen Stellungnahme (ted GmbH) zur Ausführung und Nutzung der Sportfläche • Ergänzung einer textl. Festsetzung zur abweichende Bauweise (a). • Allgemeiner Hinweis bzgl. Denkmäler im Umfeld 	<ul style="list-style-type: none"> • Ausführungshinweise werden bei konkreter Planung der Sportfläche beachtet • Die textl. Festsetzung Nr. 3 mit dem Inhalt wird ergänzt, dass in der abweichende Bauweise lediglich Einzelhäuser und Doppelhäuser mit einer Gesamtlänge von ≤ 25 m zulässig sind • Denkmalgeschützte Anlagen (Palaisgarten und Gewächshaus) liegen in weiterer Entfernung und werden nicht beeinträchtigt
<p>DB Services Immobilien GmbH</p> <ul style="list-style-type: none"> • Hinweis bzgl. geplantem Ausbau d. Bahntrasse Oldenburg – WHV • Keine Beeinträchtigung des Bahngeländes – Einfriedung zw. Sportplatz und Bahnstrecke erforderlich 	<ul style="list-style-type: none"> • Die Hinweise werden zur Kenntnis genommen und i. R. d. Ausführungsplanung beachtet. Die notwendigen Abstände werden eingehalten und das Sportgelände wird eingefriedet. Im Baugenehmigungsverfahren erfolgt eine Beteiligung der Deutschen Bahn AG
<p>Kabel Deutschland / OÖWV</p> <ul style="list-style-type: none"> • Hinweise bzgl. der im Buschweg verlaufenden Leitungen 	<ul style="list-style-type: none"> • Leitungen werden im Rahmen von Erschließungsmaßnahmen berücksichtigt

5. Berichtigung des Flächennutzungsplanes



Fläche für den Gemeinbedarf,
Zweckbestimmung:
Sportlichen Zwecken dienende
Gebäude und Einrichtungen

Wohnbaufläche (W)