



Gemeinde Rastede Bebauungsplan Nr. 78B Hahn - Am Ostermoor II + 44. Flächennutzungsplanänderung

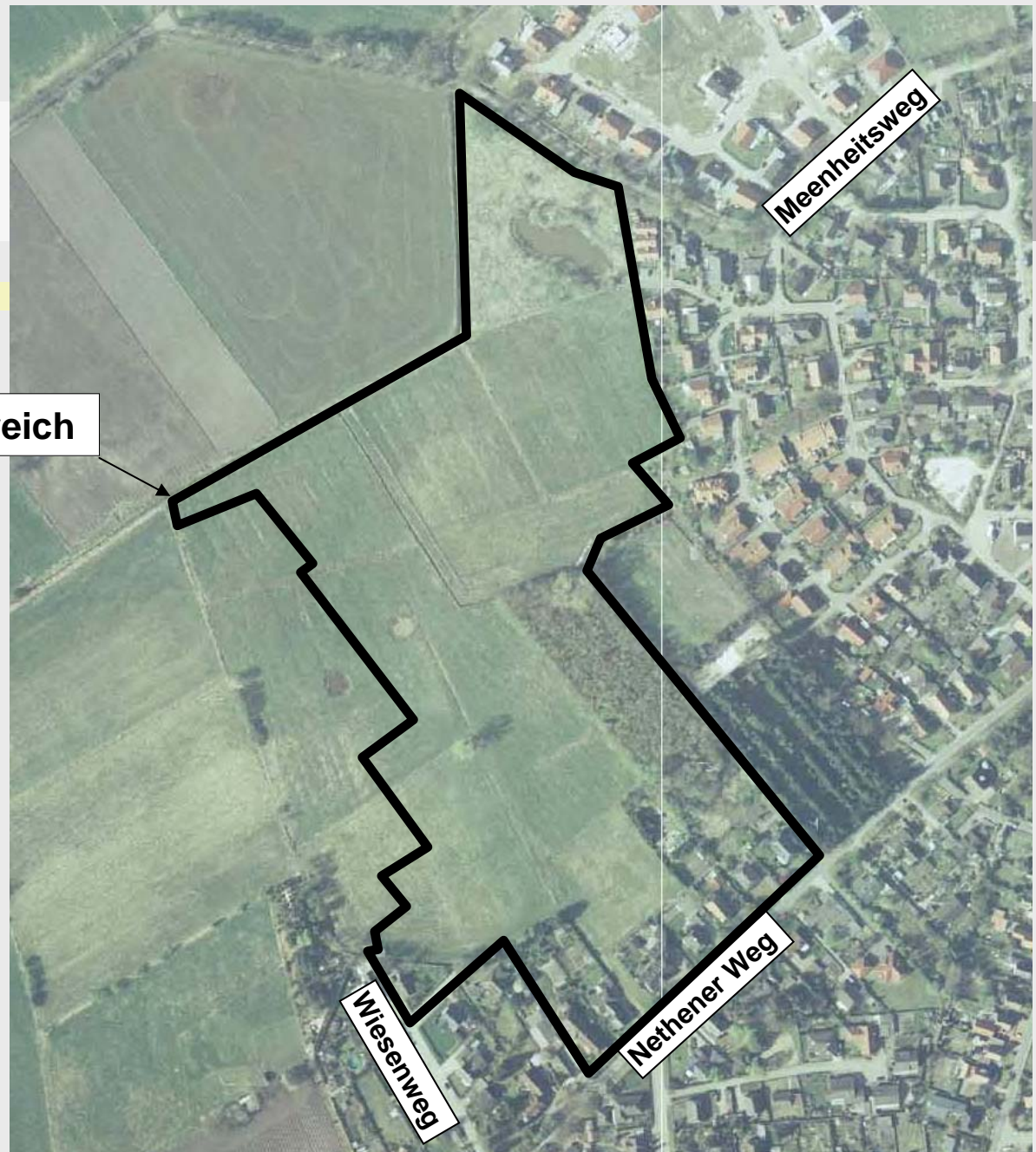
Ausschuss für Bau, Planung, Umwelt und Straßen

14.12.2009

Übersichtsplan Städtebauliches Konzept

Hahn-Lehmden - „Ostermoor“

Geltungsbereich



Städtebauliches Rahmenkonzept

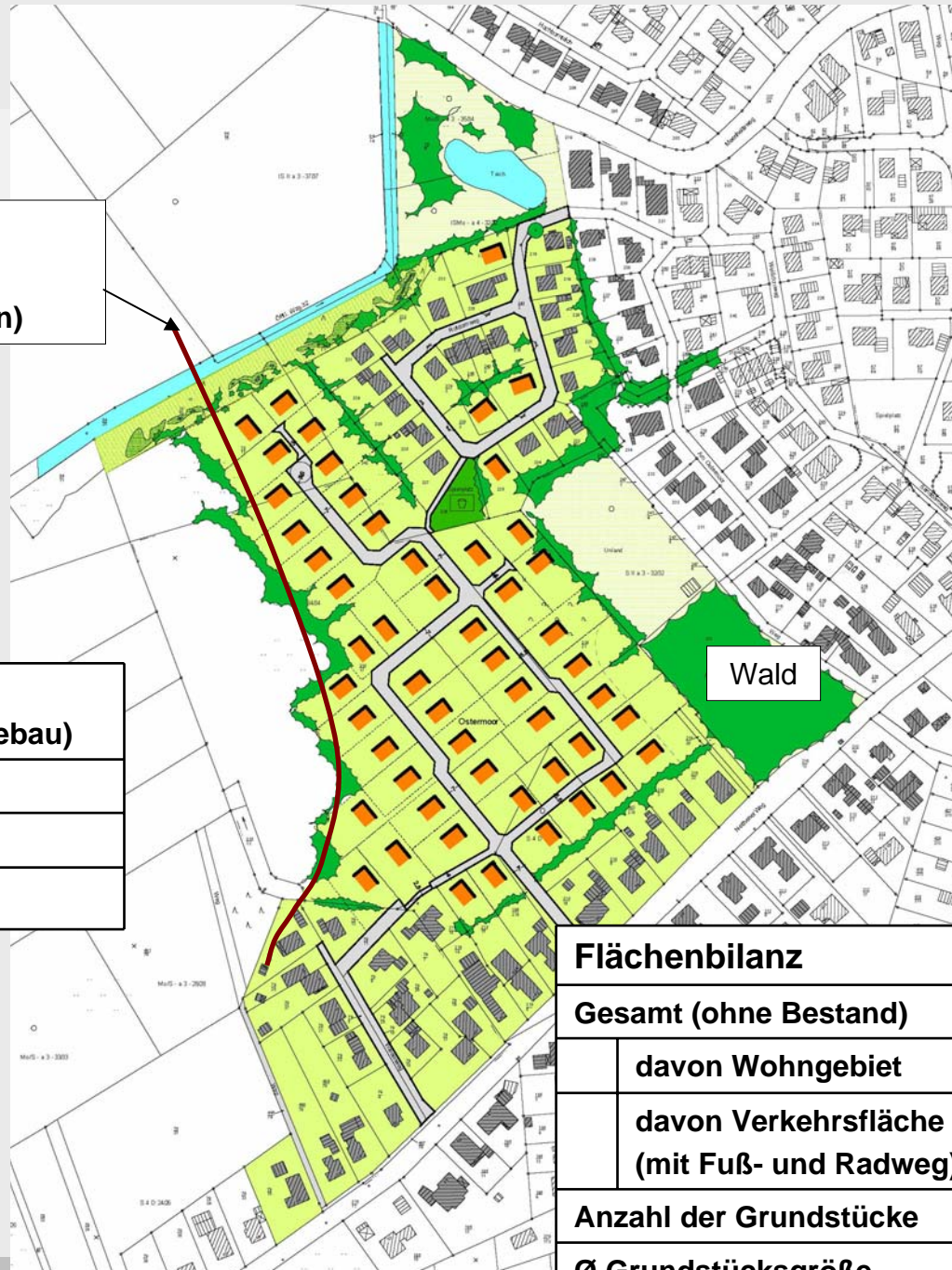
55 dB(A) tags im
Außenbereich
(lt. Schallgutachten)

**Städtebauliche Orientierungswerte
der DIN 18005 (Schallschutz im Städtebau)**

Für Allgemeine Wohngebiete

tags 55 dB(A)

nachts 45 dB(A)



Flächenbilanz

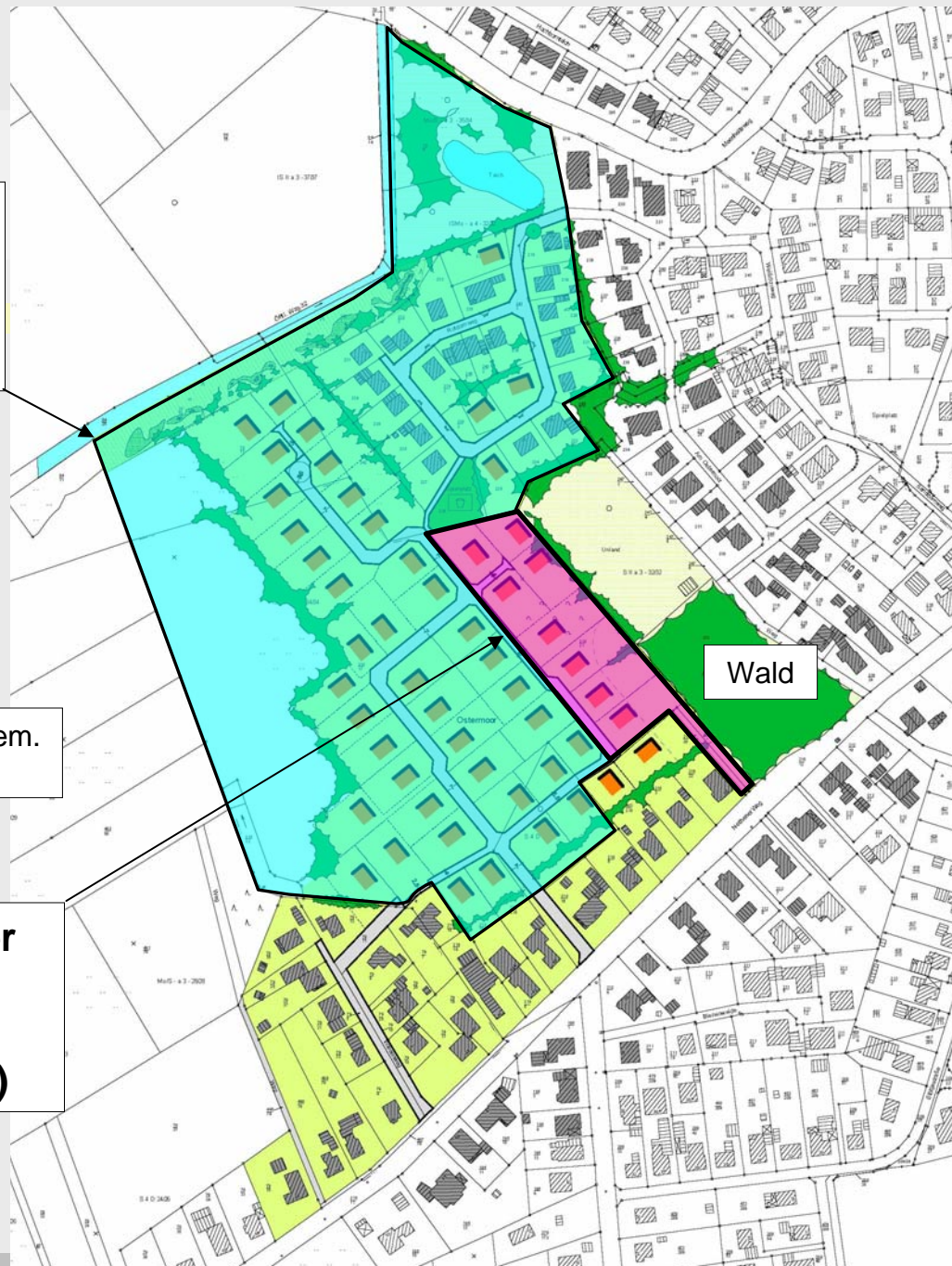
Gesamt (ohne Bestand)		4,6 ha
	davon Wohngebiet	4,1 ha
	davon Verkehrsfläche (mit Fuß- und Radweg)	0,5 ha
Anzahl der Grundstücke		49
Ø Grundstücksgröße		837 m ²

Städtebauliches Rahmenkonzept

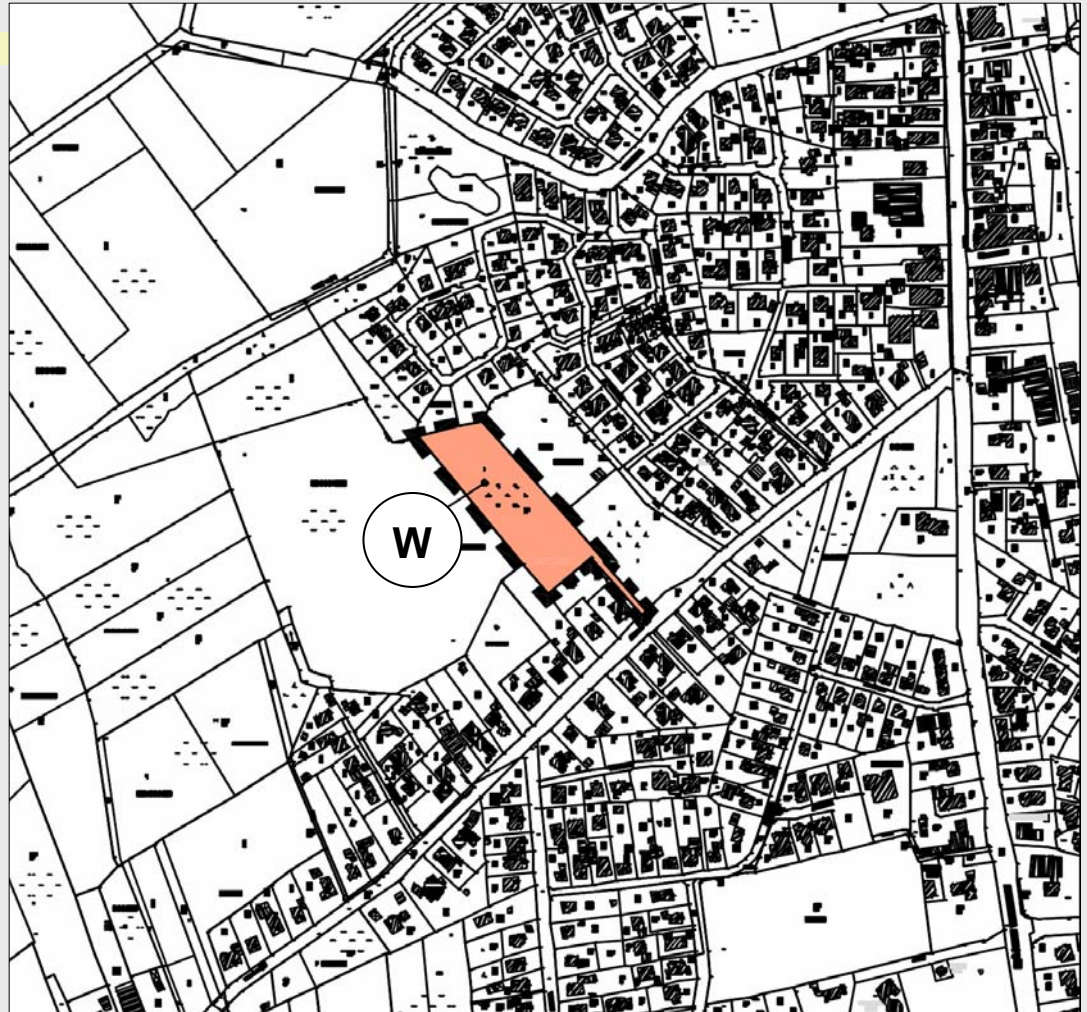
**Geltungsbereich der
27. FNP-Änderung –
(rechtswirksam)
Wohnbaufläche (W)**

Abstand zur A 29 gem.
Schallgutachten

**Geltungsbereich der
44. FNP-Änderung
(Vorentwurf) –
Wohnbaufläche (W)**



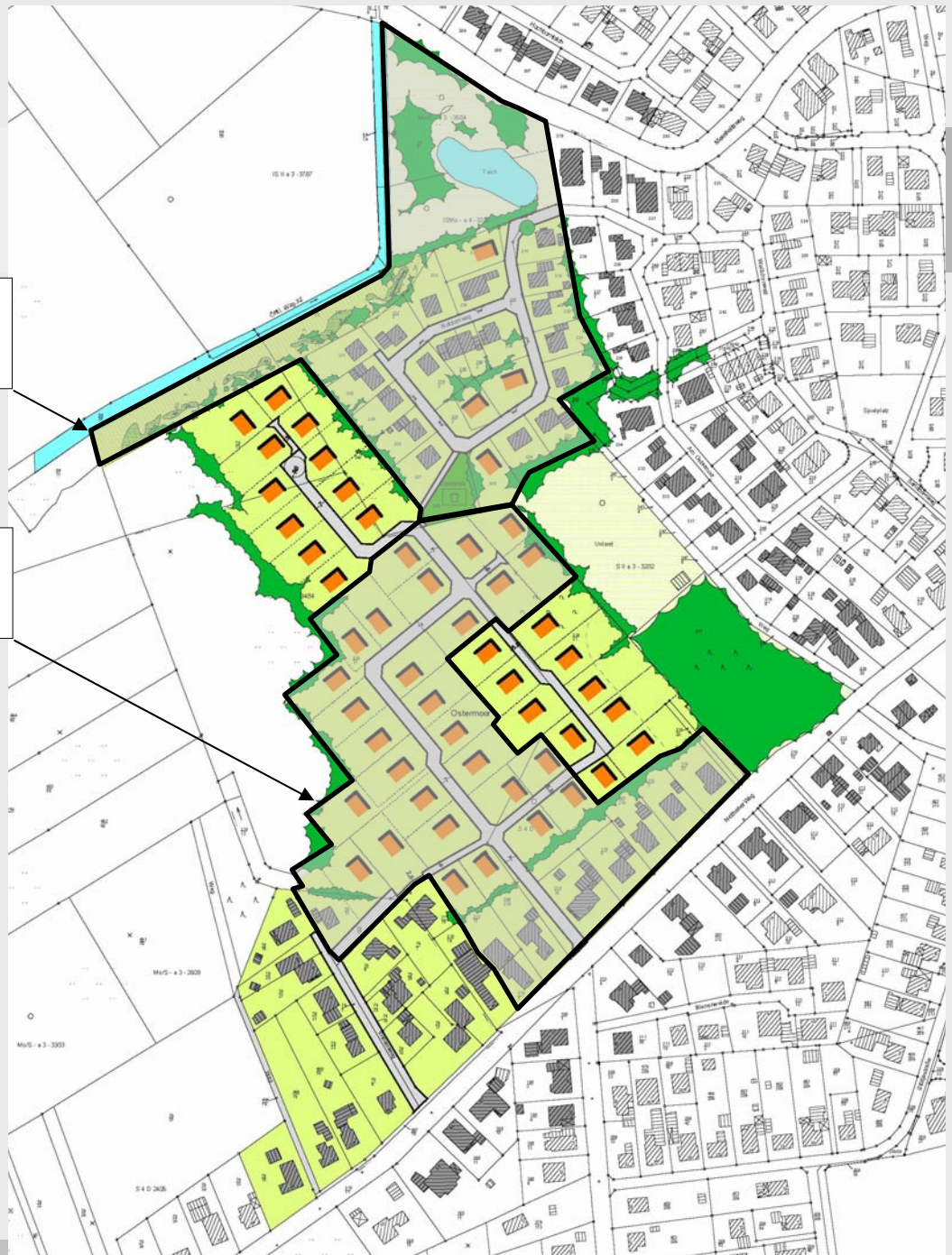
44. Änderung des Flächennutzungsplanes - nördlich Nethener Weg (Vorentwurf)



Städtebauliches Rahmenkonzept


**1. Bauabschnitt
(Bebauungsplan Nr. 78A)**

**2. Bauabschnitt
(Bebauungsplan Nr. 78B)**



Bebauungsplan Nr. 78 B

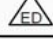
„Ostermoor“

WA	
0,3	
max. 2 WO	$a \leq 20\text{m}$
TH $\leq 4,00\text{ m}$	
FH $\leq 9,00\text{ m}$	

Abstand zur Autobahn A 29
Schallimmissionen

Wald gem. Forstlichem Rahmenplan
– einzuhaltender Abstand: 25 m

Städtebauliche Beordnung
der Grundstückssituation

WA	
0,3	
max. 2 WO	$a \leq 20\text{m}$
TH $\leq 4,00\text{ m}$	
FH $\leq 9,00\text{ m}$	

Auszug Schallgutachten itap Pegel tagsüber im Außenbereich

Raster Tag (6h-22h) [Rel. Höhe 1.70m]

