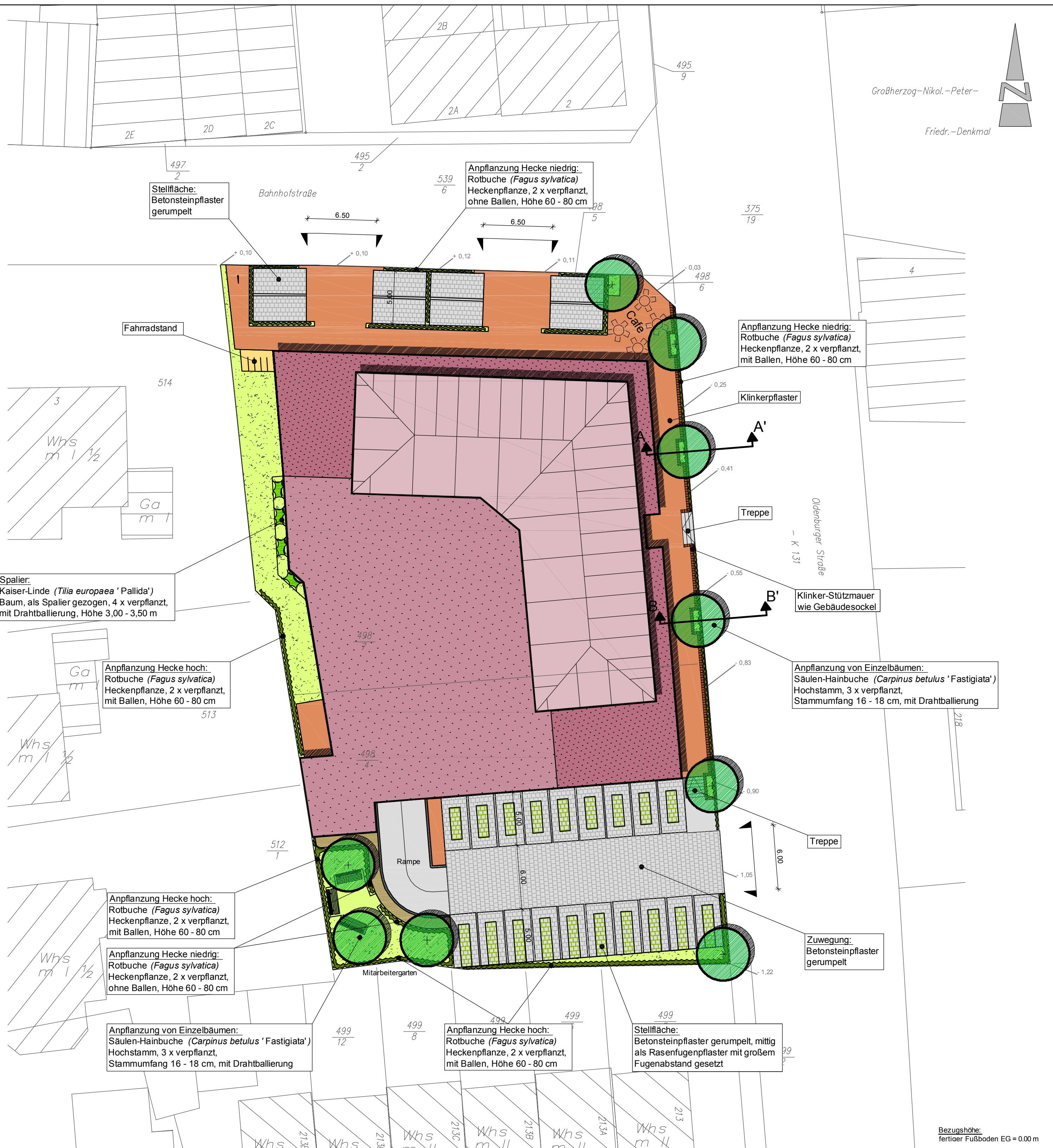


# Gemeinde Rastede

## Freiflächenplan zum vorhabenbezogenen Bebauungsplan Nr. 8 "Oldenburger Straße / Bahnhofstraße"



### Planzeichenerklärung

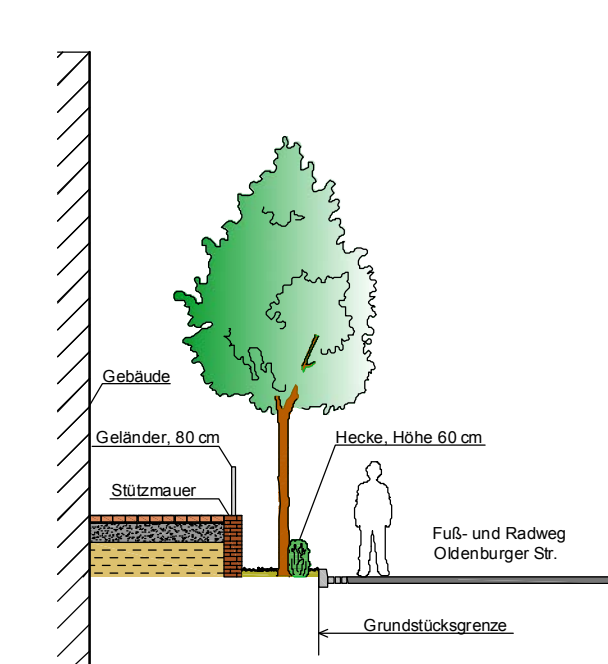
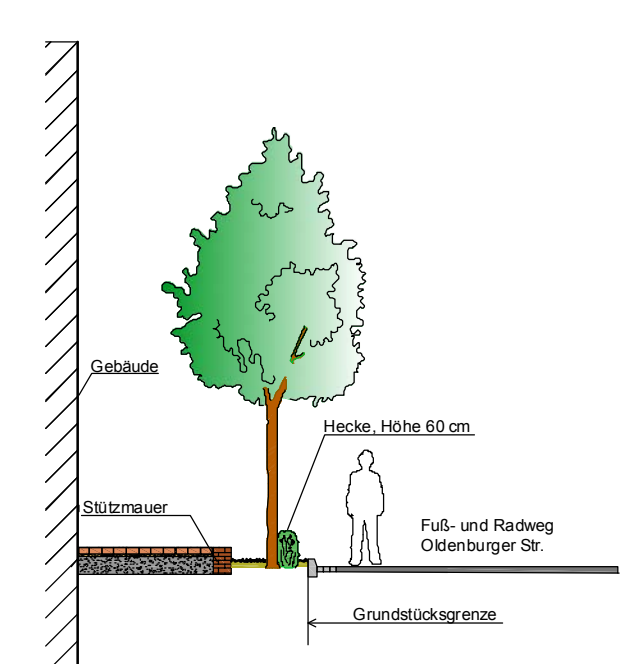
Anlage 3 zu Vorlage 2010/105

- Grünflächen
- Beetflächen für die Anlage von Bodendeckern, Sträuchern, Früh- und Sommerblüher
- geplanter Weg
- Pflasterfläche
- Zufahrten und Parkplätze gepflastert
- Fahrradabstellplatz (gepflastert)
- geplantes Gebäude
- Bank
- geplanter Einzelbaum
- Anlage einer Hecke
- Spalierbaum
- örtliche, nicht exakt lagegetreu eingemessene Höhe in Bezug auf die Höhe des fertigen Erdgeschossfußbodens des geplanten Gebäudes

Schnitt durch zwei Baumbeete an der Oldenburger Straße  
Blickrichtung Nord, Maßstab 1:125

Schematischer Schnitt A - A'

Schematischer Schnitt B - B'



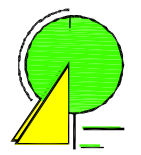
**Hinweise:**  
Die Kartengrundlage, Bestandshöhen sowie die technische Planung des Gebäudes wurden durch das Architekturbüro m.böcker + partner (Architekten- und Ingenieurgesellschaft), Donnerschwer Str. 398, 26123 Oldenburg zur Verfügung gestellt.  
Bei den entlang der straßenseitigen Grundstücksgrenzen verlaufenden Höhenangaben handelt es sich um örtliche, nicht exakt verortete Höhen. Die Höhen sind in Bezug zur Höhe des fertigen Erdgeschossfußbodens des geplanten Gebäudes angegeben (Fußboden EG = 0,00 m). Entsprechend der nicht lagegetreuen Aufnahme werden die Höhenpunkte lediglich in ihrer ungefähren Lage dargestellt, um einen Eindruck der Geländebeziehungen zu geben.

# Gemeinde Rastede

## Vorhabenbezogener Bebauungsplan Nr. 8 "Oldenburger Straße / Bahnhofstraße"

Planart: **Freiflächenplan**

Maßstab	Projekt: 09-1188	Datum		Unterschrift	
		<b>1:250</b>	Plan-Nr. 1	Bearbeitet:	05.08.2010
Gezeichnet:	05.08.2010			Dreibitz/Kreitsmann	
Geprüft:	05.08.2010			Mosebach	



Bezugshöhe: fertiger Fußboden EG = 0,00 m