



MÖLLER + PENNING GmbH

Beratend~~e~~ Ingenieure VBI

Baustatik

Energieberatung

Sanierung

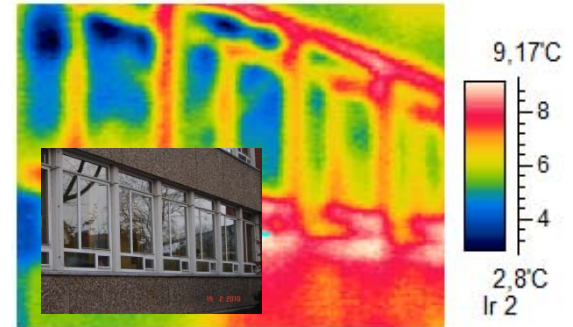
Kooperative Gesamtschule Rastede

Sanierungskonzept

August 2009 - Mai 2010

Nachzulesen auf Seiten 19-20 **Energiekonzept
und Maßnahmenhandbuch der Gemeinde
Rastede**, Stand 05/2010.

Überblick - BA II



Baujahr: 1971

Sanierung: keine Veränderung seit Erbauung

Gebäudehülle: Außenwände: Verblender ohne Dämmung
Ostfassade: ungedämmte Waschbetonelemente

Fenster: 1- und 2-Scheiben-Verglasung

Dach: Flachdach fast ohne Dämmung

Bodenplatte: Beton mit geringer Trittschalldämmung

Heizung: 2 Stk. Viessmann Vertomat Bj. 1998 (Erdgas) im Keller

Schwachstellen: gesamte Außenhülle, besonders Ostfassade und Fenster

BA Cafe



III. BA 1975

BA III



BA IV



BA I



BA II



BA Aula

Maßnahmenpaket Stufe 3 – BA II

Rein energetisch empfohlene Maßnahmen:

- Einblasen einer Hohlraumdämmung in die Außenwände (< 7 Jahre)
- Erneuern des Flachdachs (< 30 Jahre)
- Austausch sämtlicher Altfenster (< 30 Jahre)

Sinnvolle empfohlene Maßnahmen:

- Erneuerung der Ostfassade mit Vorsatzfassade und Austausch vorhandener Fenster (> 30 Jahre)