



# Gemeinde Rastede

## Bebauungsplan Nr. 95 Kleibrok „Zum Zollhaus - Erweiterung“ 53. Flächennutzungsplanänderung

**Ausschuss für Bau, Planung, Umwelt und Straßen**

**28.11.2011**

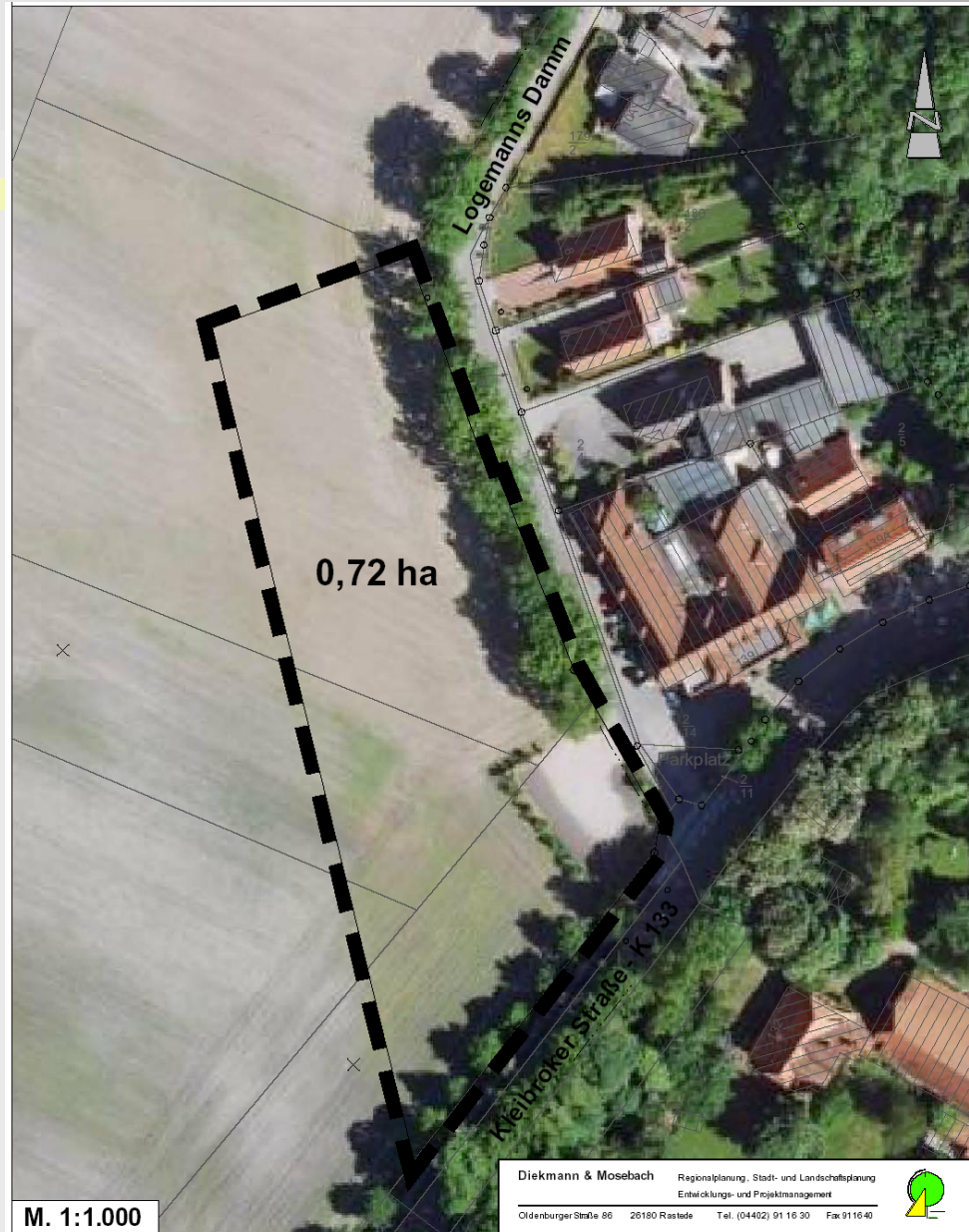
# Bebauungsplan Nr. 95 „Zum Zollhaus - Erweiterung“

## 53. Flächennutzungsplanänderung – Übersichtsplan

### Anlass und Ziel der Planung

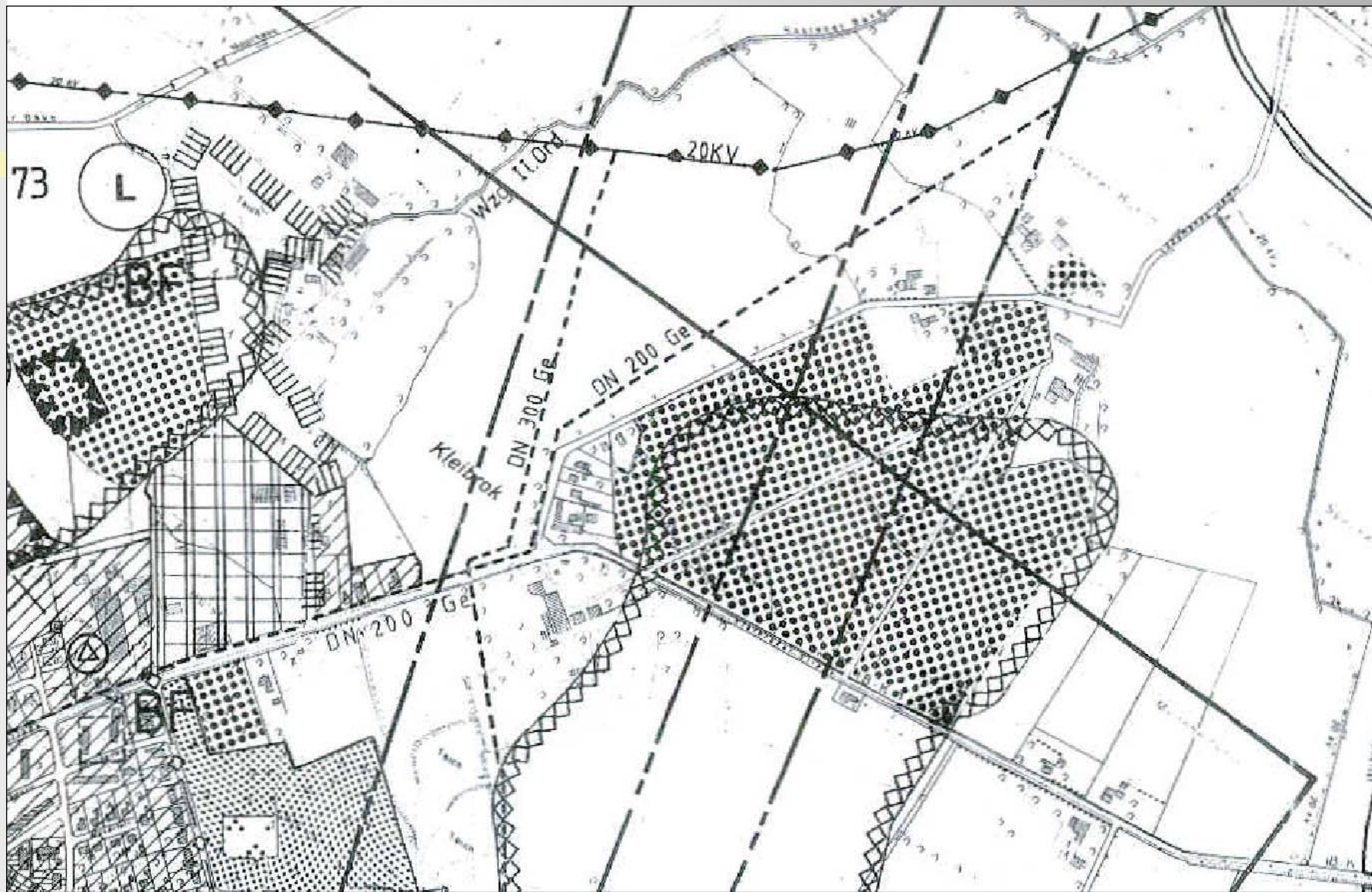
Festsetzung von Sondergebietsflächen  
für die Entwicklung des vorhandenen  
Hotel- und Gaststättenbetriebes

Veranstaltungsgebäude; Hotelzimmer;  
betriebsbezogenes Wohnen; Parkplätze





# Ausschnitt aus dem Flächennutzungsplan



# 53. Flächennutzungsplanänderung



# Bebauungsplan Nr. 95 „Zum Zollhaus - Erweiterung“





# Erweiterung Zollhaus Kleibrok

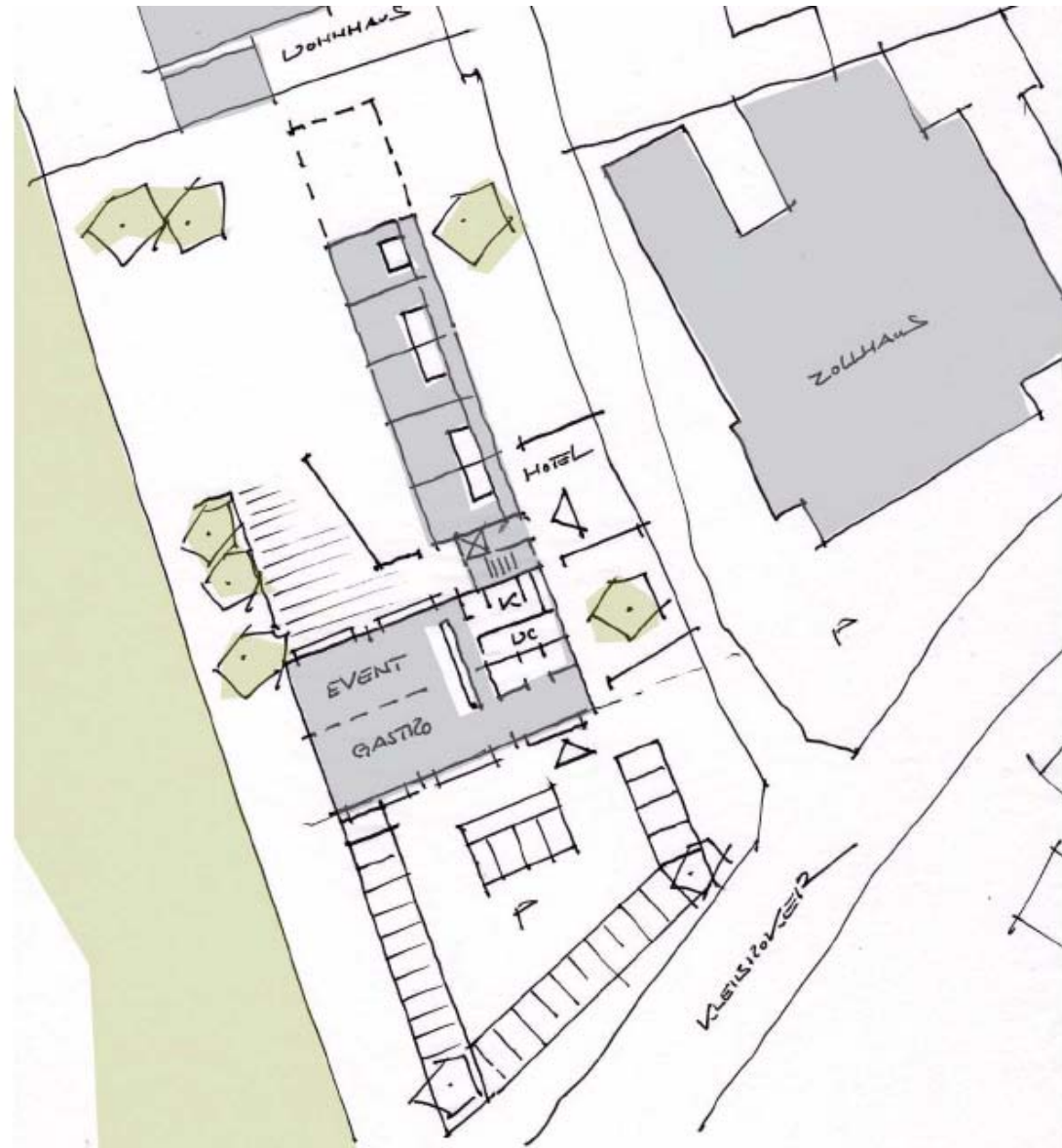


ISOMETRIE-SKI

# Erweiterung Zollhaus Kleibrok



MEILENWERK BERLIN



LAGEPLAN-SK

Planung:	gr
	Ol
	Te
Projekt:	Zc
Bauort:	28
Planstand:	Vt
Datum:	14



**Vielen Dank für Ihre Aufmerksamkeit!**