



# **Schulhof KGS Feldbreite mit Nebenanlagen**

**Vorlage 2011/202A**

# Historie



**06/2010**

Zur Vorbereitung des Schulhofskonzeptes wurden der Fachbereich 2 - Schulen - und die Schulleitung beteiligt (**Anregungen und Wünsche gesammelt**).

**07/2010**

Beauftragung des Landschaftsplanungsbüros Gardeler-Hemmerich durch die Verwaltung mit einer **Konzepterstellung** für den Schulhof Feldbreite (Abstimmung der Zielvorgaben, Erarbeitung eines Planungskonzeptes, Lösungsmöglichkeiten, zeichnerische Darstellung)

**03/2011 (Vorlage 2011/001)**

**Beschluss über das Schulhofskonzept** der Gemeinde Rastede (Schulausschuss/Verwaltungsausschuss) einschließlich Konzeptvorstellung für die Feldbreite

**08/2011 (Vorlage 2011/133)**

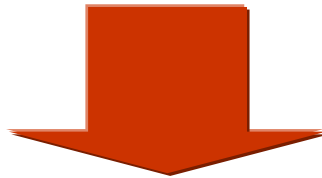
Erteilung des **Planungsauftrages** an das Landschaftsplanungsbüro Gardeler-Hemmerich

**10/2011**

**Abstimmung der Konzeptentwürfe mit der Schulleitung und dem Fachbereich 2 – Schulen (KGS übergibt 11/2011 eine Ideensammlung der Lehrkräfte und Schülerinnen und Schüler)**

**12/2011 (Vorlage 2011/202)**

**Erste Beratung des Schulhofskonzeptes im Schulausschuss**



**Auftrag an die Verwaltung und das Planungsbüro das Konzept für die Schulhofsgestaltung zu überarbeiten und die Gesamtkosten deutlich zu reduzieren!**

## **Gesetzte Positionen:**

- Alleecharakter der Hauptzufahrt (Auswahl der Baumsorten überdenken)
- Erhalt von Parkplätzen für Großveranstaltungen
- Pflasterung mit fassenlosen Quadratsteinen, Farbgebung sandstein-hell nuanciert
- Basketballübungsfeld mit Asphaltdecke am jetzigen Standort
- Ballfangzaun (3m Höhe) entlang des Basketballfeldes
- Erhalt der Halfpipe am jetzigen Standort
- Sanierung der Fahrradständer am jetzigen Standort
- Neue Beleuchtung des Schulhofes





















**Die Schulleitung wünscht die Erhöhung der Anzahl der Fahrradstände!**

## Fahrradstände:

- Überdachungen erhalten
- Anzahl der Fahrradständer erhöhen
- Nicht Modell Fahrradkeller KGS (Verzicht auf Ständer!)







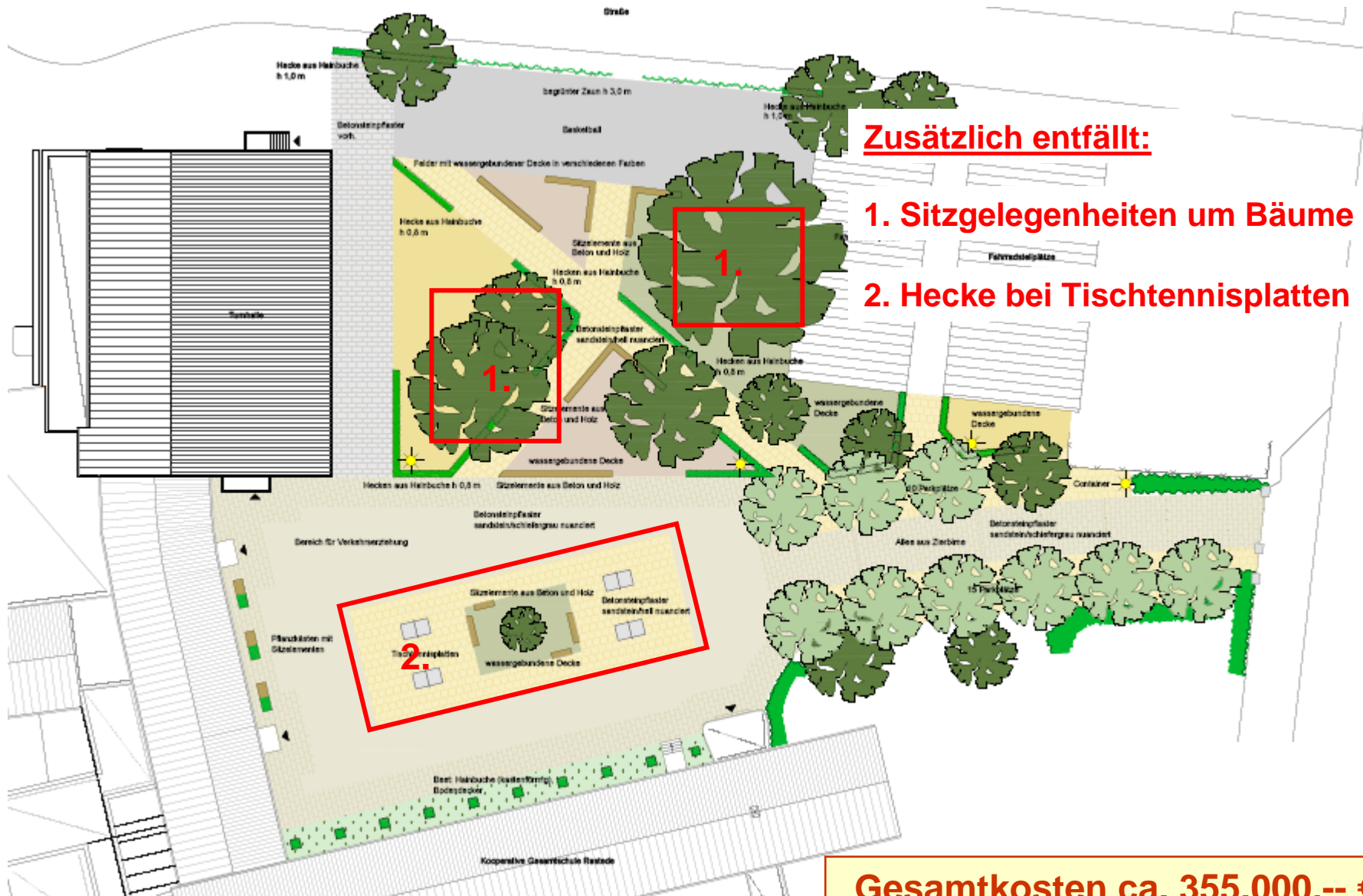
**Vorge stellt am 05.12.2011 im Schulausschuss!**

## Planungsstand 18.11.2011



**Variante 1 (Stand 13.01.2012)**





**Zusätzlich entfällt:**

**1. Sitzgelegenheiten um Bäume**

**2. Hecke bei Tischtennisplatten**

**Gesamtkosten ca. 355.000,-- €**

**Variante 2 (Stand 13.01.2012)**



**Variante 2A (Stand 13.01.2012)**



## Zusätzlich ändert sich:

1. Wegebeziehungen, Hecken, Sitzgelegenheiten entfallen, Untergrund nur wassergebundene Decke!

2. Auf Pflasterfläche nur noch Sitzgruppe

Sitzgruppen um Bäume wieder aufgenommen!



Gesamtkosten ca. 347.000,-- €

Variante 3 (Stand 13.01.2012)

Ausstattung	Variante 0	Variante 1	Variante 2	Variante 2A	Variante 3
Preise inklusive Mehrwertsteuer					
<b>Außenanlagen</b> inklusive Baustelleneinrichtung, Betonrechteckpflasterfläche, wassergebundenen Decken, Asphaltfläche für Basketball, <b>Abdeckroste für Baumallee</b> , Aufnahme der alten Anlagen!	230.408,00 €	205.418,00 €	194.434,00 €	194.434,00 €	188.425,00 €
<b>Außenanlagen</b> wie Variante 0 <b>ohne Abdeckroste für Baumallee</b> , dafür wassergebundene Decken					
<b>Außenanlagen</b> wie Variante 1, mit Reduzierung Rasenbord und Schottertragschicht (angepasst an die Gesamtplanung)					
<b>Außenanlagen:</b> Reduzierung Betonpflaster durch Entfall der Wegebezeichnungen, dafür mehr wassergebundene Decken!					
<b>Entwässerung Regenwasser</b>	34.034,00 €	34.034,00 €	34.034,00 €	34.034,00 €	34.034,00 €
<b>Entwässerung Schmutzwasser</b> (Bei Bedarf) <b>Beträge wurden nicht einberechnet!</b>	13.400,00 €	13.400,00 €	13.400,00 €	13.400,00 €	13.400,00 €



Ausstattung	Variante 0	Variante 1	Variante 2	Variante 2A	Variante 3
Preise inklusive Mehrwertsteuer					
<b>Ausstattung und Begrünung</b> inklusive Pavillon, Sitzelemente um Bäume, Sitzelemente aus Beton, Pflanzkästen mit Bepflanzung, Bäume, Heckenpflanzen, Formgehölze, bodendeckende Kleinsträucher, kletternde Kleinsträucher, Ballfangzaun, Beleuchtung und aller damit verbundenen Arbeiten.	103.863,00 €	63.641,00 €	44.720,00 €	44.720,00 €	44.268,00 €
<b>Ausstattung und Begrünung</b> wie Variante 0 aber ohne Pavillon (30.000,-- €), weniger Sitzelemente, Bäume kleiner!					
<b>Ausstattung und Begrünung</b> wie Variante 1 ohne Sitzelemente aus Holz um Bäume (10.000,-- €), Sitzelemente aus Beton reduziert, Hecken deutlich reduziert.					
<b>Ausstattung und Begrünung</b> wie Variante 2 aber mit Sitzelementen aus Holz um Bäume, dafür <b>keine</b> Betonsitzelemente !					
<b>Unvorhersehbare Ausgaben (pauschal)</b>	5.000,00 €	5.000,00 €	5.000,00 €	5.000,00 €	5.000,00 €
<b>Summe:</b>	373.305,00 €	308.093,00 €	278.188,00 €	278.188,00 €	271.727,00 €
<b>+13% Ingenieurleistungen</b>	48.529,65 €	40.052,09 €	36.164,44 €	36.164,44 €	35.324,51 €
<b>Gesamtsumme incl. Ing.-Leistungen:</b>	421.834,65 €	348.145,09 €	314.352,44 €	314.352,44 €	307.051,51 €
<b>+Sanierung der Fahrradstände</b>	40.000,00 €	40.000,00 €	40.000,00 €	40.000,00 €	40.000,00 €
<b>Kosten insgesamt:</b>	461.834,65 €	388.145,09 €	354.352,44 €	354.352,44 €	347.051,51 €

Ausstattung <small>Preise inklusive Mehrwertsteuer</small>	Variante 0	Variante 1	Variante 2	Variante 2A	Variante 3
<b>Summe:</b>	373.305,00 €	308.093,00 €	278.188,00 €	278.188,00 €	271.727,00 €
<b>+13% Ingenieurleistungen</b>	48.529,65 €	40.052,09 €	36.164,44 €	36.164,44 €	35.324,51 €
<b>Gesamtsumme incl. Ing.-Leistungen:</b>	421.834,65 €	348.145,09 €	314.352,44 €	314.352,44 €	307.051,51 €
<b>+Sanierung der Fahrradstände</b>	40.000,00 €	40.000,00 €	40.000,00 €	40.000,00 €	40.000,00 €
<b>Kosten insgesamt:</b>	461.834,65 €	388.145,09 €	354.352,44 €	354.352,44 €	347.051,51 €

Alternative Aufteilung in 2 oder 3 Bauabschnitte:	Variante 0	Variante 1	Variante 2	Variante 2A	Variante 3
1. Große Pflasterfläche 2012 (ca. 59% der Gesamtkosten)	253.100,79 €	208.837,05 €	188.611,46 €	188.611,46 €	184.230,91 €
2. Fläche unter den Bäumen 2013 (ca. 41% der Gesamtkosten)	168.733,86 €	139.258,04 €	125.740,98 €	125.740,98 €	122.820,60 €
zuzüglich erhöhte Baunebenkosten /Baustelleneinrichtung etc.	15.000,00 €	15.000,00 €	15.000,00 €	15.000,00 €	15.000,00 €
3. Sanierung Fahrstände 2014	40.000,00 €	40.000,00 €	40.000,00 €	40.000,00 €	40.000,00 €
<b>Kosten insgesamt:</b>	476.834,65 €	403.145,09 €	369.352,44 €	369.352,44 €	362.051,51 €

**Bestes Preis-Leistungsverhältnis, entspricht  
außerdem den Vorstellungen der KGS!**





**Variante 1 (Stand 13.01.2012)**



**Gesamtkosten ca. 390.000,-- €**

**Variante 1 (Stand 13.01.2012)**



## **Beschlussvorschlag:**

**Die im Rahmen der Sitzung vorgestellte Neugestaltung des Schulhofes der KGS Rastede - Standort Feldbreite - wird auf der Grundlage der Beratungen des Schulausschusses beschlossen.**

**Die hierfür erforderlichen Haushaltsmittel werden im Haushalt 2012 veranschlagt.**

**Vielen Dank für Ihre Aufmerksamkeit!**