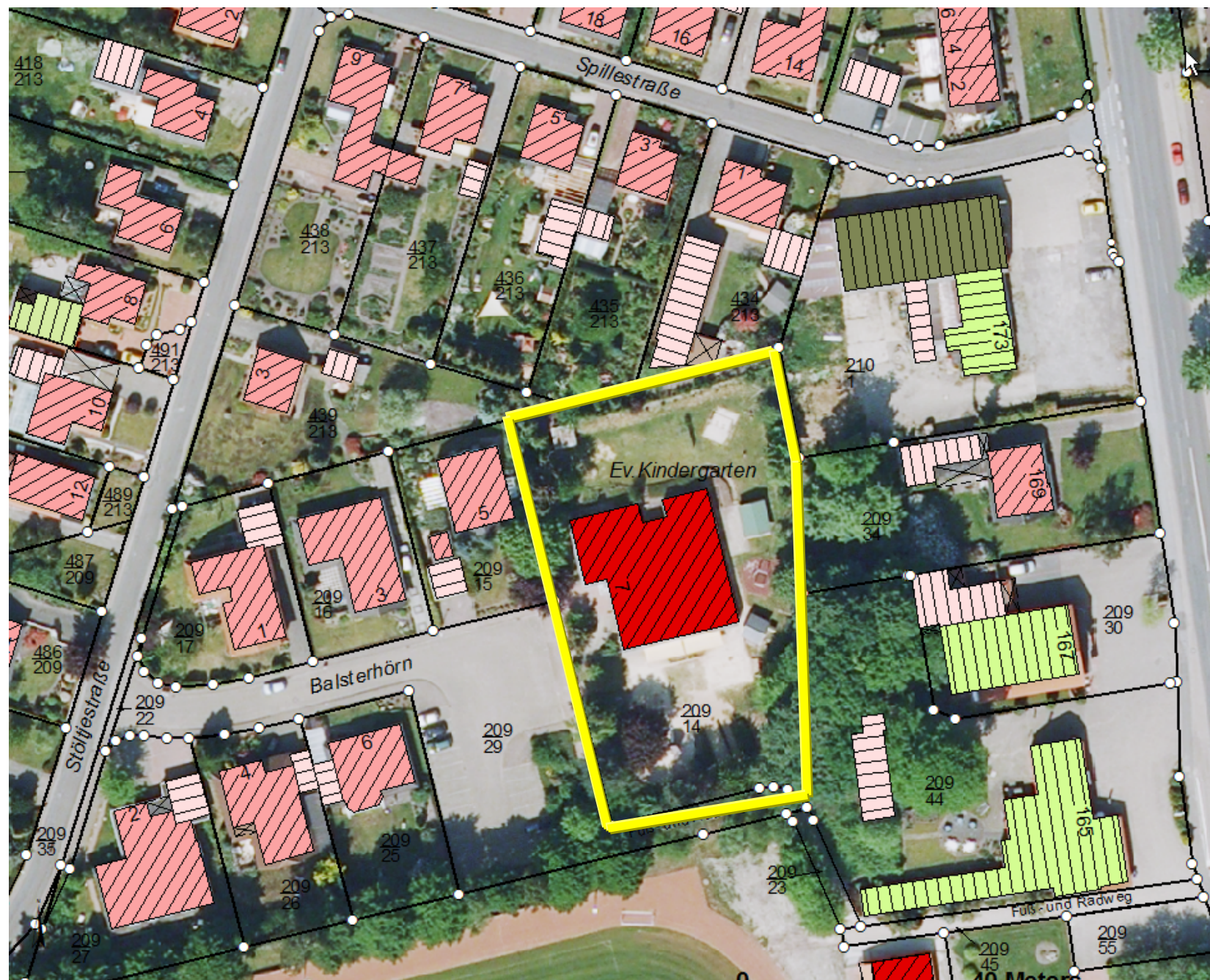


Kindergarten Hahn-Lehmden

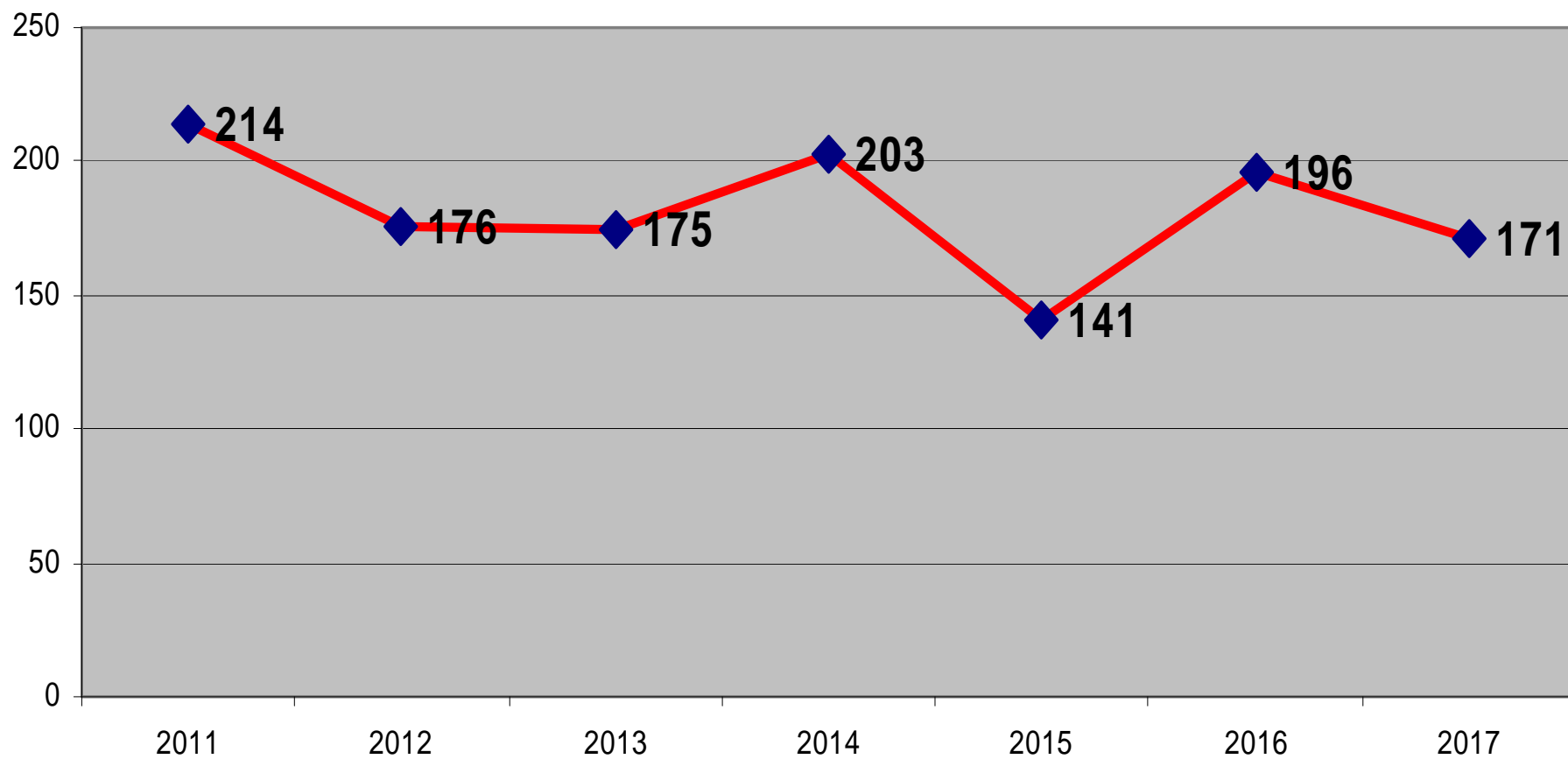
- **Träger / Eigentümer / Bauherr:**
Diakonisches Werk Hahn-Lehmden e.V.;
2.813 qm Grundstück
- **Gruppen:**
1 Regelgruppe vormittags mit 25 Kindern
1 Regelgruppe vor-/nachmittags mit 25 Kindern
1 Integrationsgruppe mit 18 Kindern
- **Geplant:** 1 Krippengruppe mit 15 Kindern



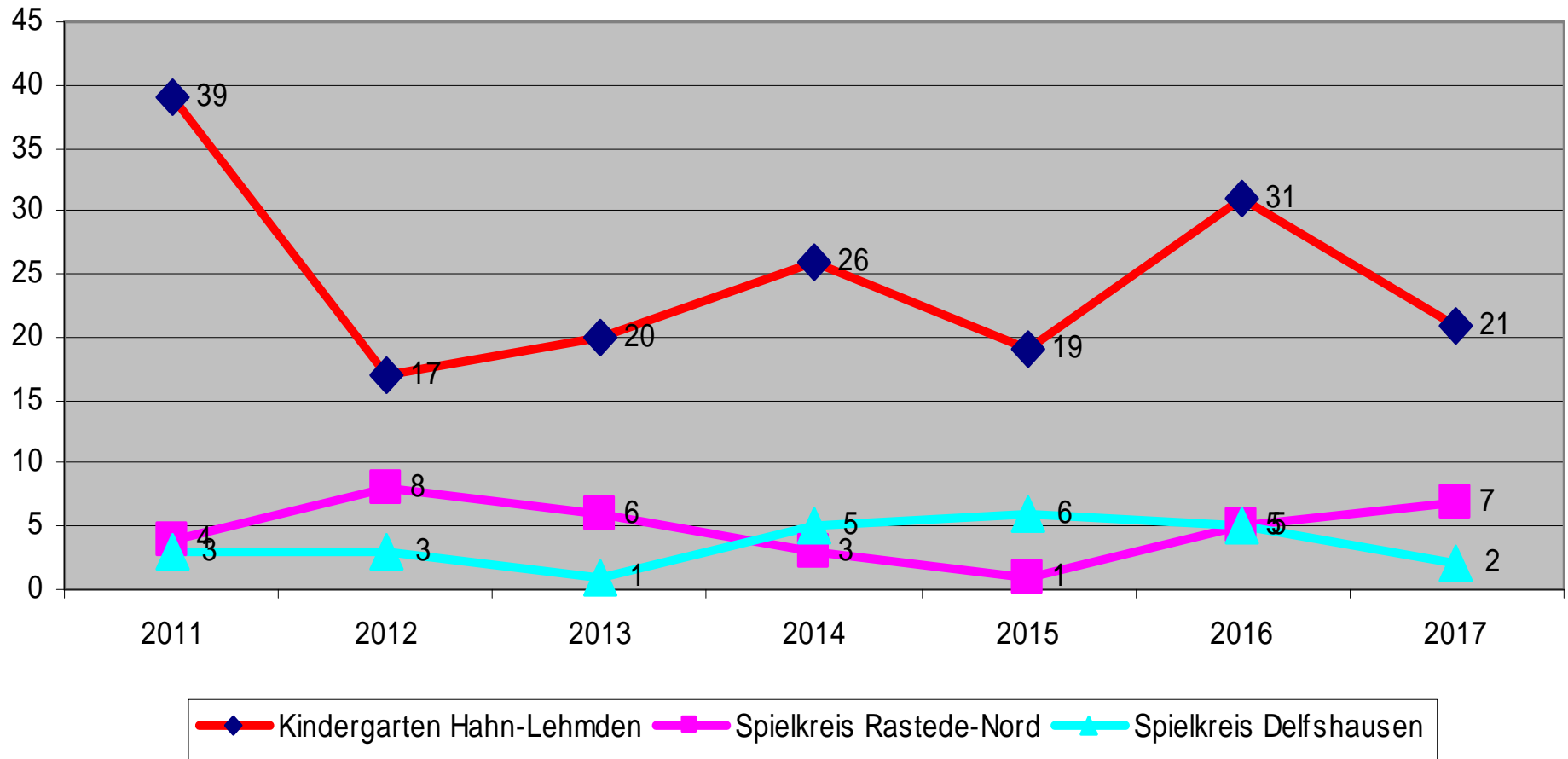
Veränderung Schulpflicht

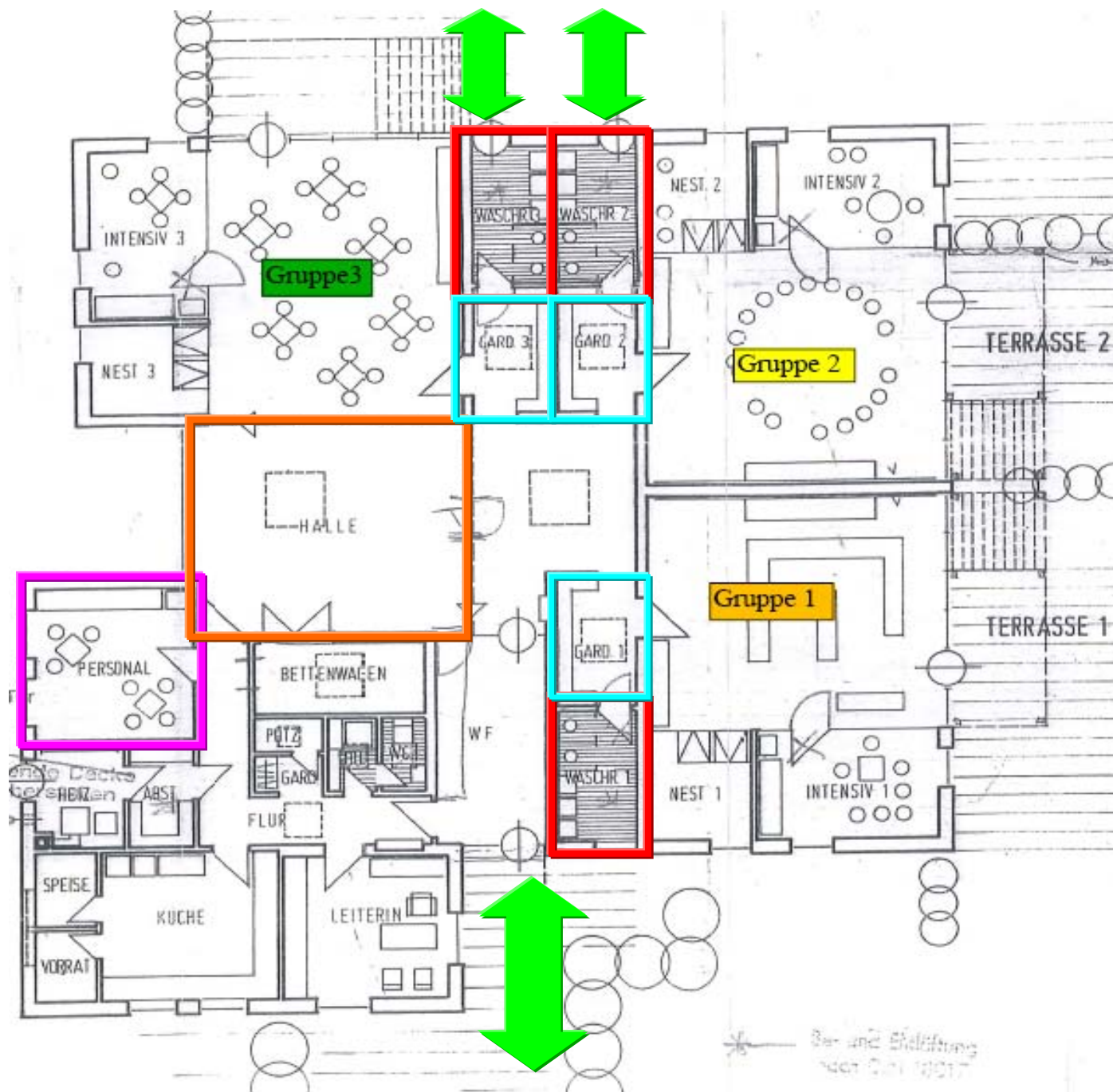
- Schuljahr = 1.8. – 31.7. jeden Jahres
- 2011 = 02.08.04 – 01.09.05 „ = 13 Monate
- 2012 = 02.09.05 – 01.**10**.06 „ = 13 „
- 2013 = 02.10.06 – 01.10.07 „ = 12
- 2014 = 02.10.07 - 01.10.08 „ = 12 „
- 2015 = 02.10.08 – 01.10.09 „ = 12 „
- 2016 = 02.10.09 – 01.10.10 „ = 12 „
- 2017 = 02.10.10 – 01.10.11 „ = 12 „

Einschulungen Gesamt



Grundschule Hahn-Lehmden Einschulungen





Raumprogramm

KiJugSozA 30.05.2011

- Krippengruppe
 - 1 Gruppenraum mit Sanitärraum und Garderobenbereich
 - 1 Ruheraum
 - Abstellraum
- Kindergarten
 - Raum für Kleingruppenbetreuung
 - ggf. Mitarbeiterraum (falls Umnutzung Flur o.ä.)
 - Behindertentoilette (auch Mitarbeitertoilette)

Für alle Alternativen

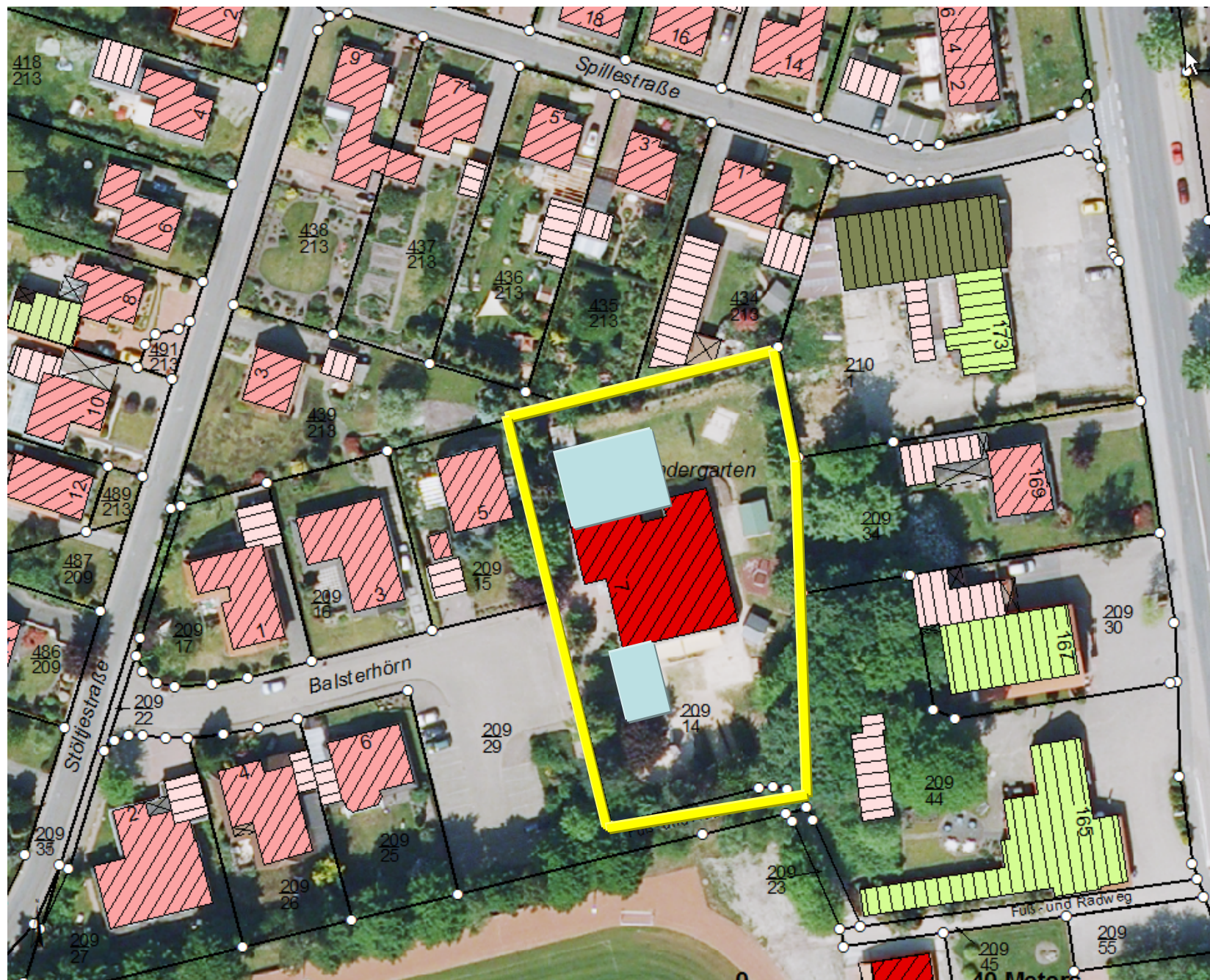
- 3 Kindertagesstätten im Einzugsbereich der Grundschule Hahn-Lehmden
- Bei Geburtenrückgang vorrangig Erhalt des Kindergartens Hahn-Lehmden anzustreben
- Investitionssumme für Sanierung vertretbar? Keine vollständige energetische Sanierung (z.B. Bodenplatte)
- Erweiterungsmöglichkeit für Krippe?
- Hol- u. Bringverkehr?

Für alle Alternativen

- Es handelt sich um Vorentwürfe und Kostenschätzungen
- Fachingenieure für Haustechnik (Strom; Heizung) wurden noch nicht eingeschaltet
- Ggf. erforderliche übergangsweise Auslagerung von Räumen (Container) ist nicht mit eingerechnet
- Bauzeitenplan Kindergartensanierung kann erst nach weiterer Abstimmung erstellt werden

Alternative 1

- Sanierung des vorhandenen Kindergartengebäudes und Erweiterung um 1 Krippengruppe
- Baukosten geschätzt: 932.000 €
- Refinanzierung Zuschuss Landkreis 38.340 €
Zuschuss Ausbau U 3 125.000 €
- **Verbleibender Eigenanteil Gemeinde 768.660 €**

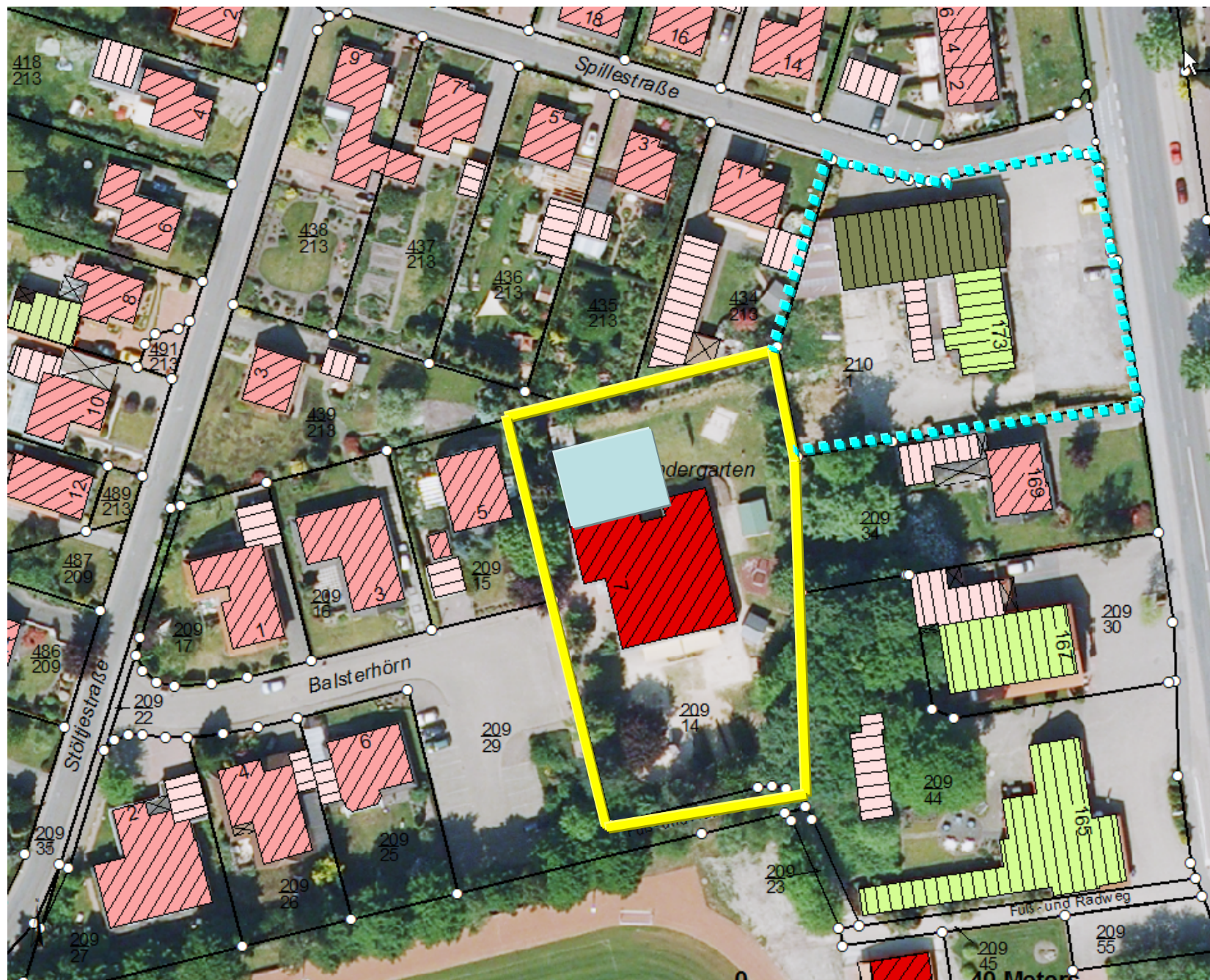


Alternative 1

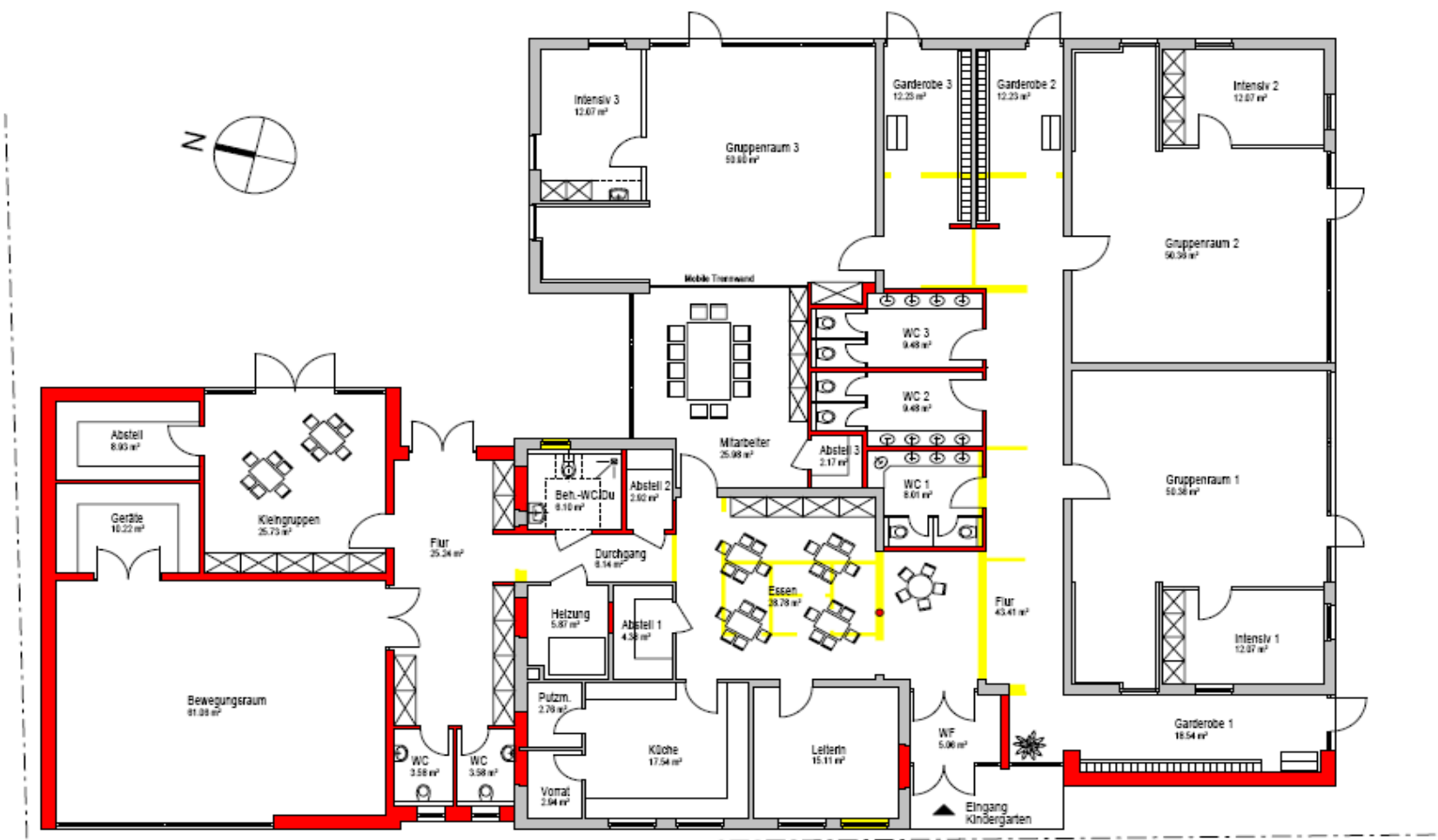
- **Maßnahme ist umsetzbar**
- **Keine Erweiterungsmöglichkeit für zusätzliche Krippengruppe**
- **Unter Berücksichtigung AfA und Zinsaufwendungen zweitbeste Lösung**

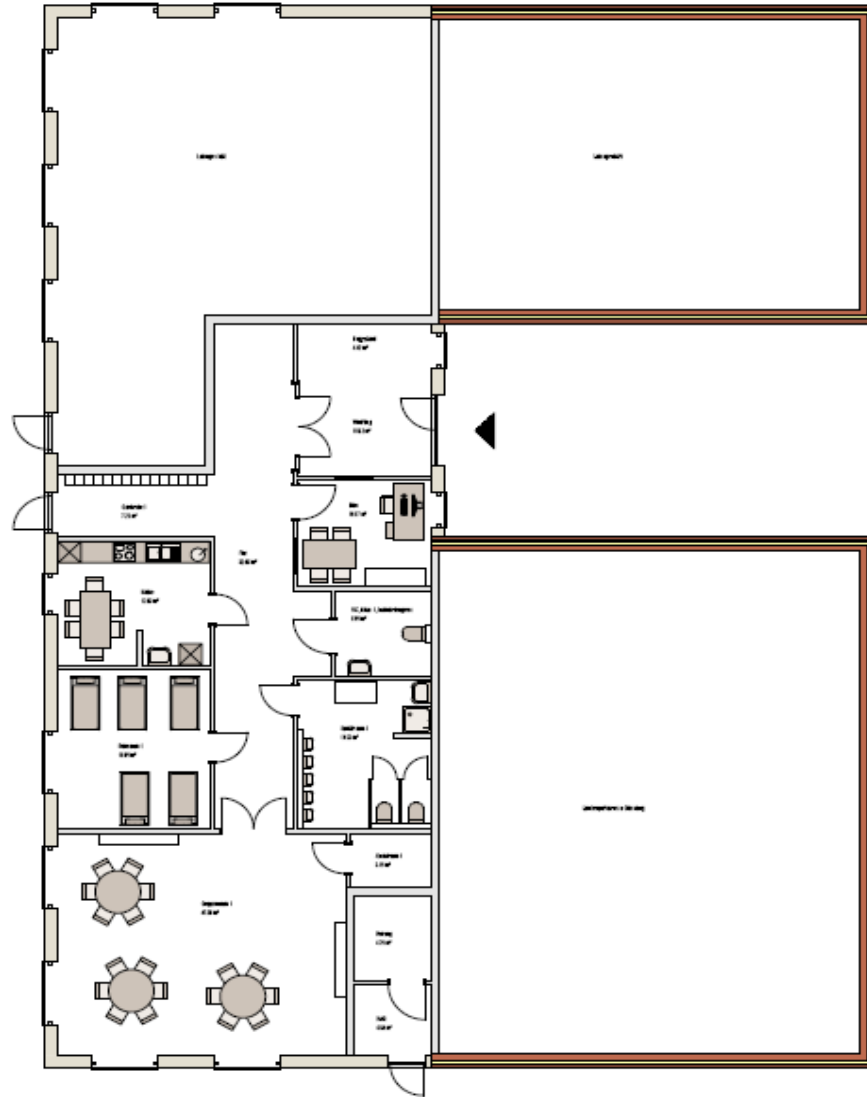
Alternative 2

- Sanierung des vorhandenen Kindergartengebäudes
- Neubau 1 Krippengruppe als Mietobjekt;
Standort Wilhelmshavener Straße/Spillestraße
- Baukosten geschätzt: 669.000 €
- Refinanzierung 0 €
- Verbleibender Eigenanteil Gemeinde 669.000 €
- Mietkosten jährlich geschätzt 12.000 €









Alternative 2

- **Maßnahme ist umsetzbar**
- **Erweiterungsmöglichkeit für zusätzliche Krippengruppe ist gegeben**
- **Unter Berücksichtigung AfA und Zinsaufwendungen beste Lösung**

Alternative 3

- Abriss des vorhandenen Kindergartengebäudes
- Neubau Kindergarten und Neubau 1 Krippengruppe am Standort Balsterhörn
- Baukosten geschätzt: 1.625.000 €
- Refinanzierung Zuschuss Landkreis 38.340 €
Zuschuss Ausbau U 3 125.000 €
- **Verbleibender Eigenanteil Gemeinde 1.461.660 €**

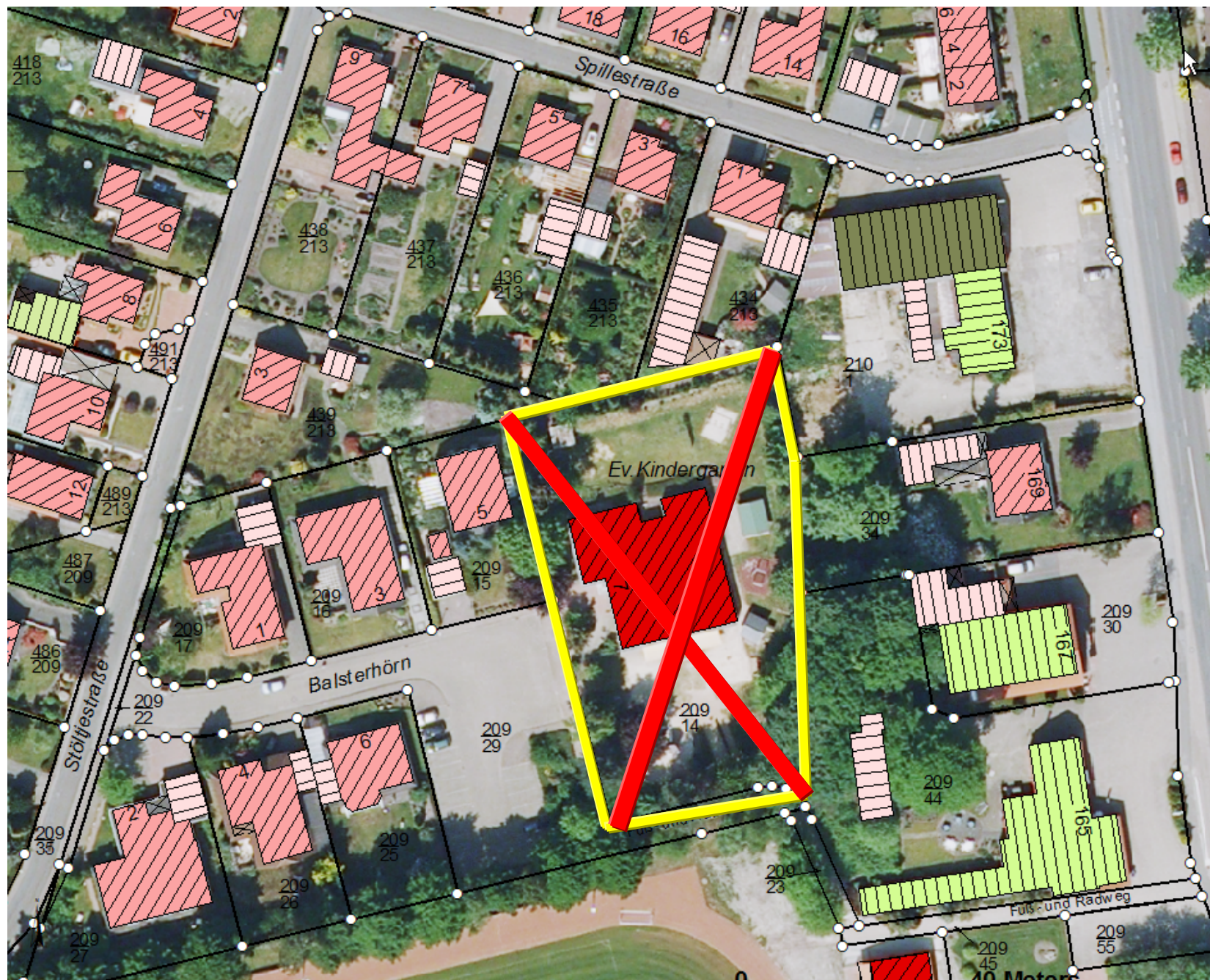


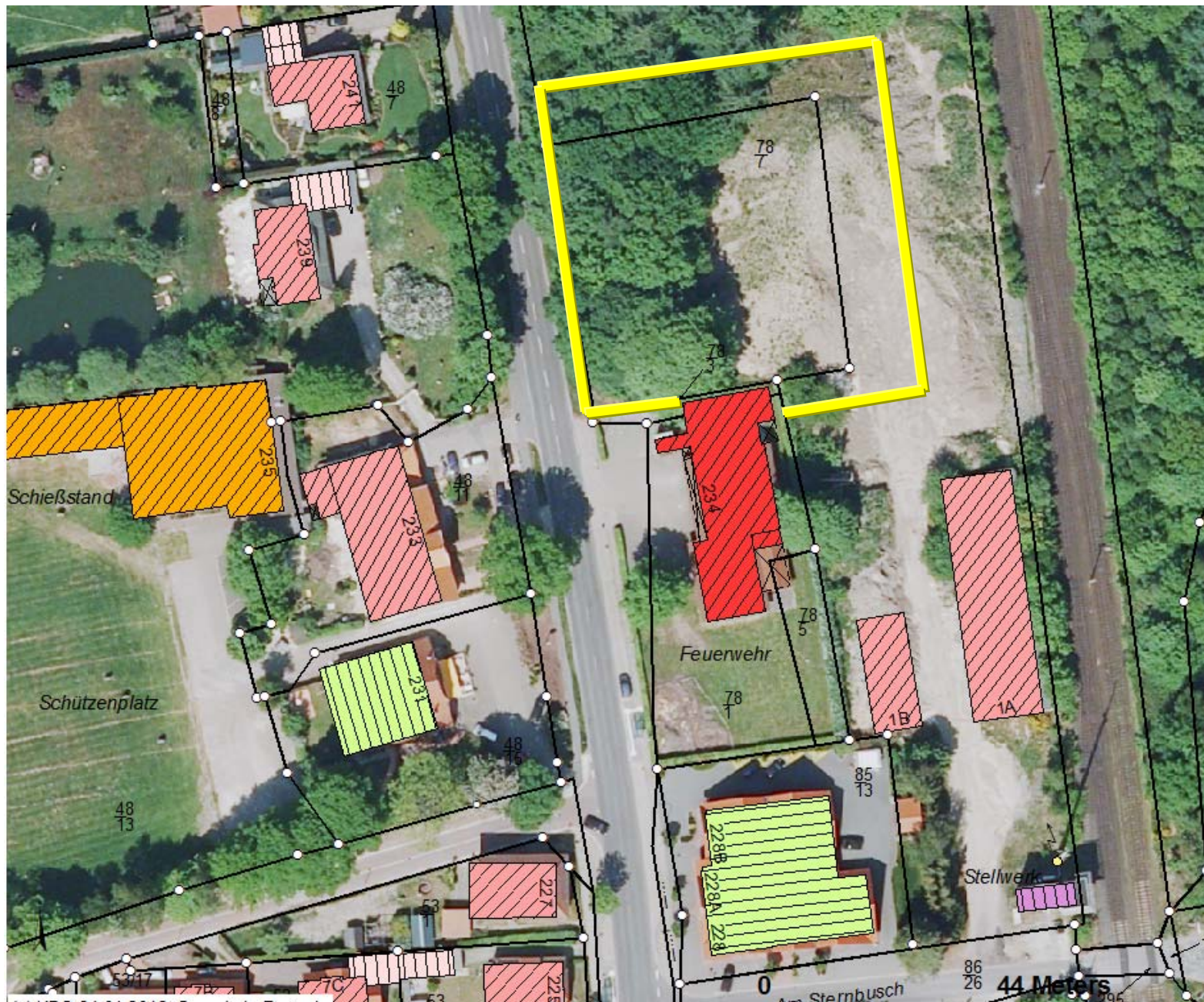
Alternative 3

- **Maßnahme ist umsetzbar**
- **Keine Erweiterungsmöglichkeit für zusätzliche Krippengruppe**

Alternative 4

- Abriss des vorhandenen Kindergartengebäudes und Verkauf des Grundstückes
- Neubau Kindergarten und Neubau 1 Krippengruppe am Standort neben der Feuerwehr
- Baukosten geschätzt: 1.595.000 €
- Refinanzierung Zuschuss Landkreis 38.340 €
Zuschuss Ausbau U 3 125.000 €
- Verkaufserlös Grundstück 84.390 €
- **Verbleibender Eigenanteil Gemeinde 1.347.270 €**







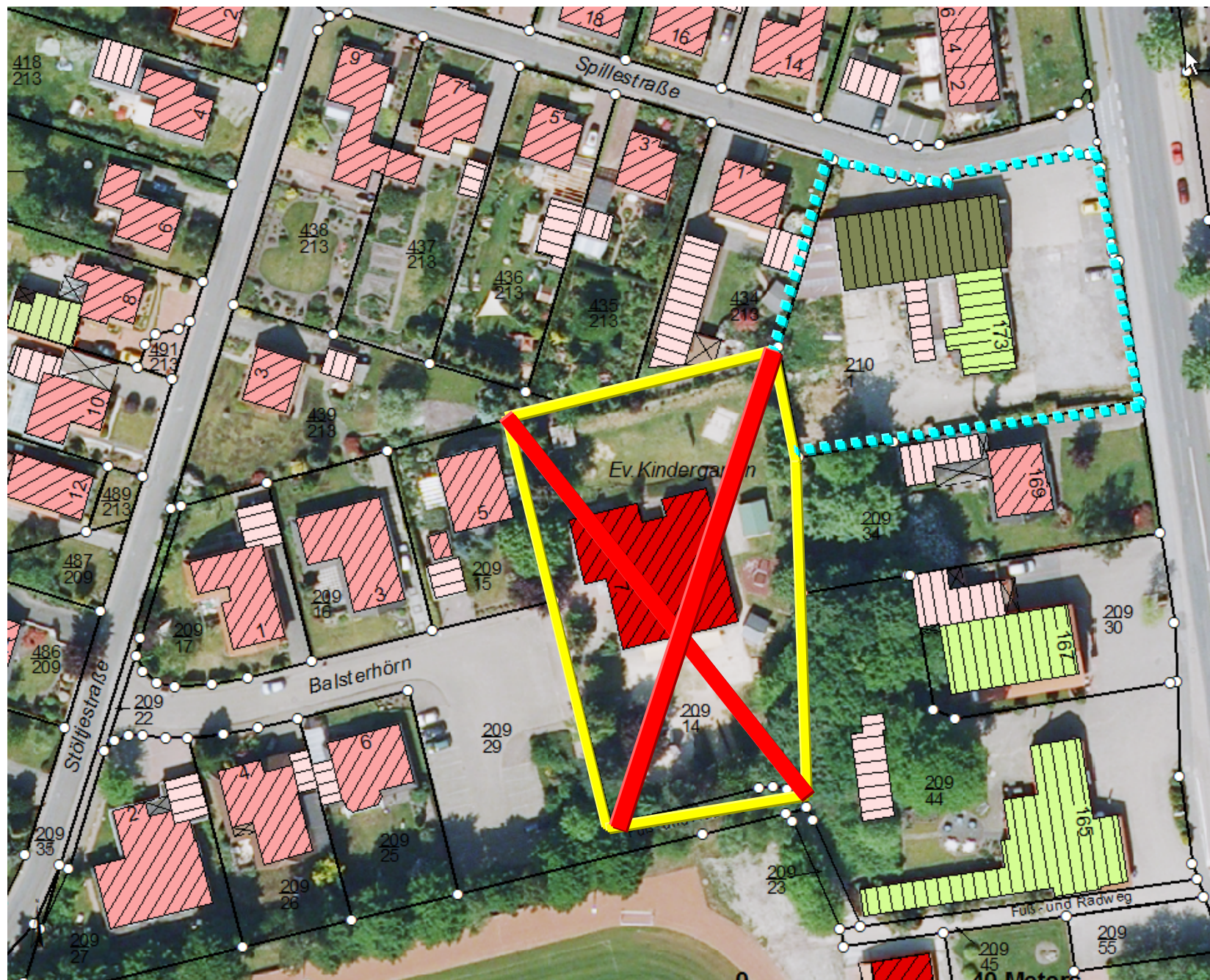
Alternative 4

- **Maßnahme ist ggf. umsetzbar**
- **Lage an Hauptverkehrsstraße;**
- **Grundstückszukauf von der Bahn fraglich**

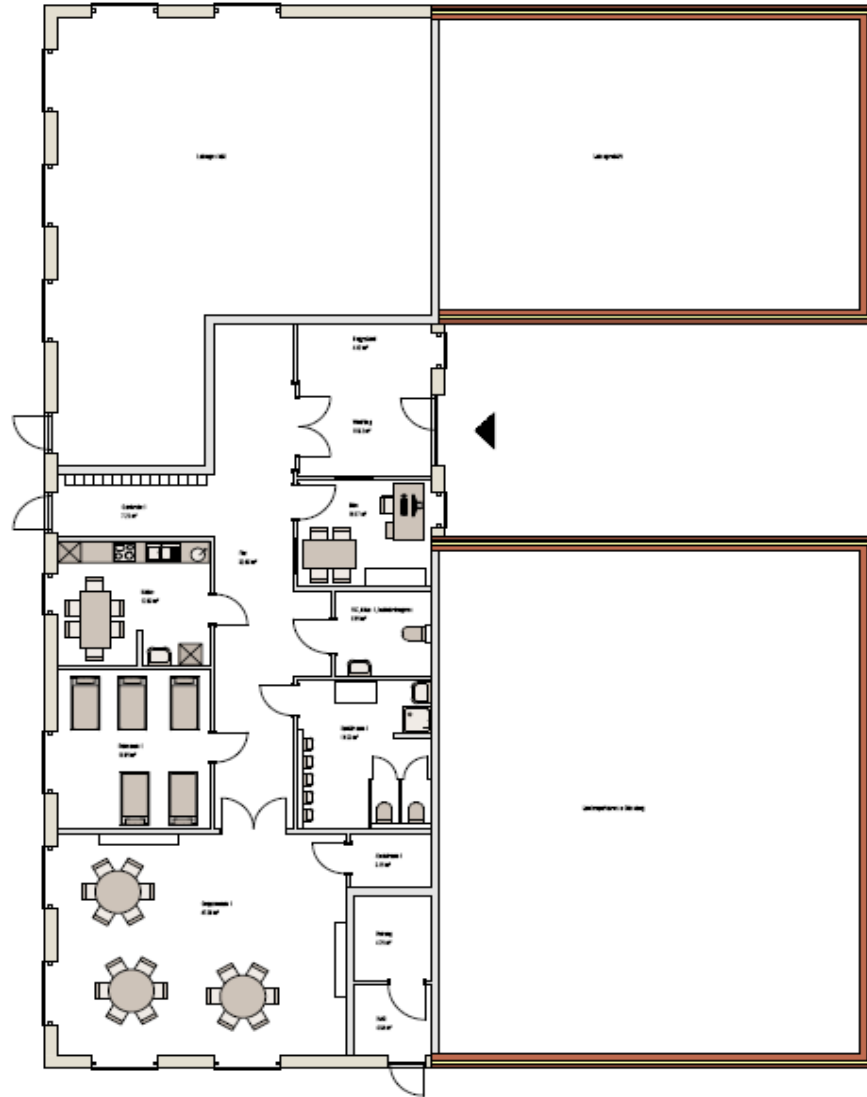
Alternative 5

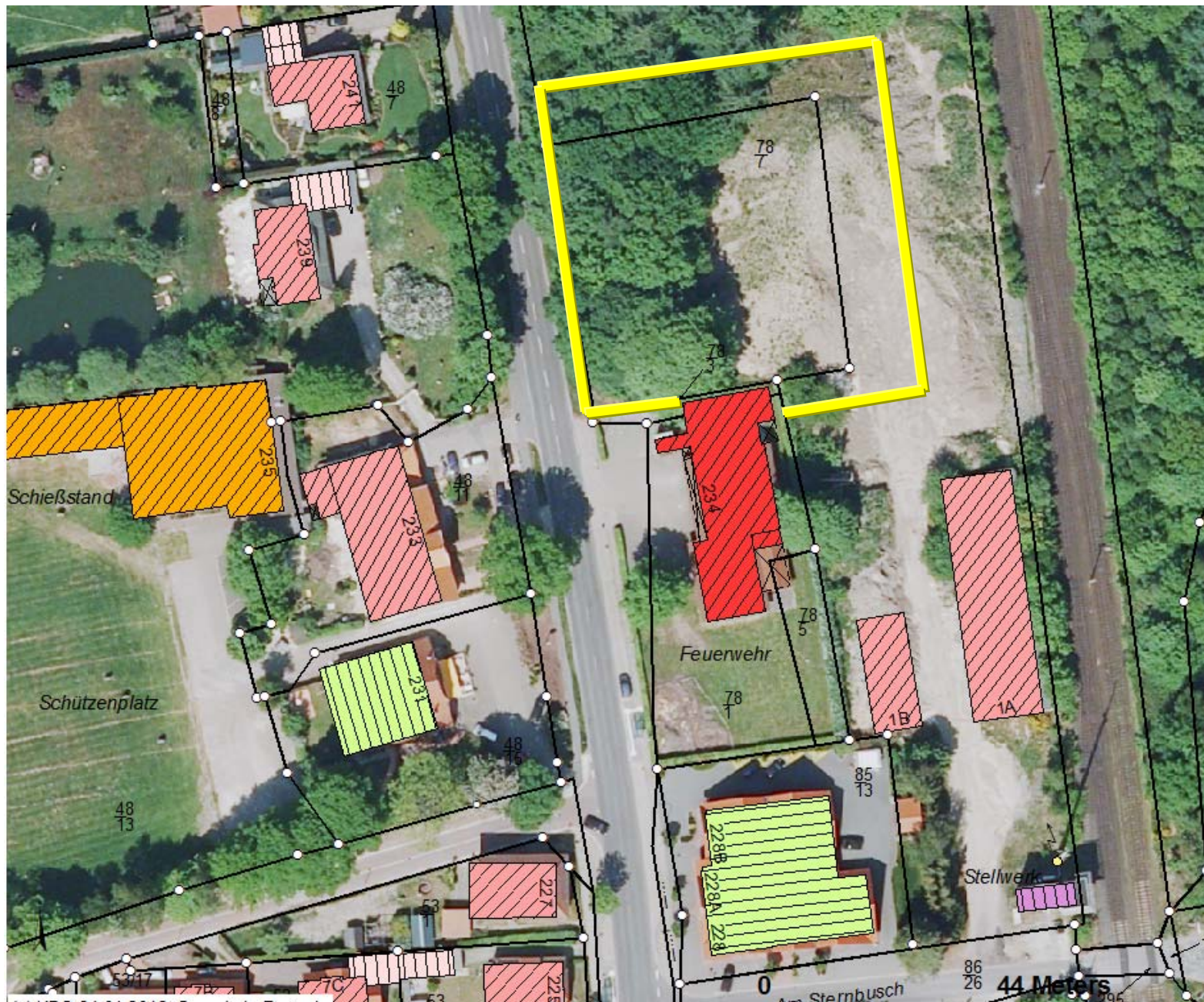
- Abriss des vorhandenen Kindergartengebäudes und Verkauf des Grundstückes
- Neubau Kindergarten neben der Feuerwehr
- Neubau Krippe als Mietobjekt WHV-Str./Spillestraße

- Baukosten geschätzt: 1.180.000 €
- Refinanzierung
- Verkaufserlös Grundstück 84.390 €
- Verbleibender Eigenanteil Gemeinde 1.095.610 €
- Mietkosten jährlich geschätzt 12.000 €









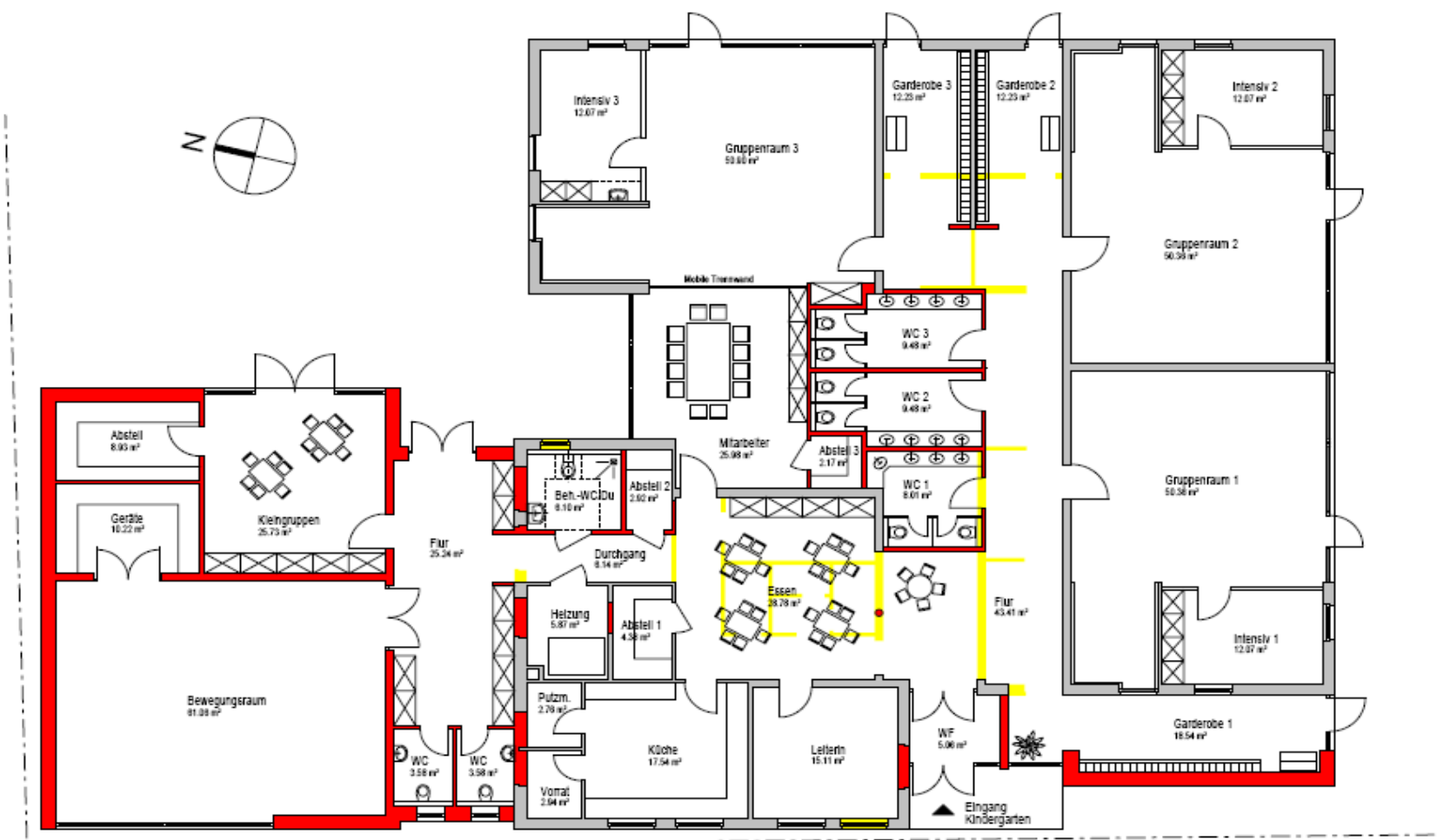
Alternative 5

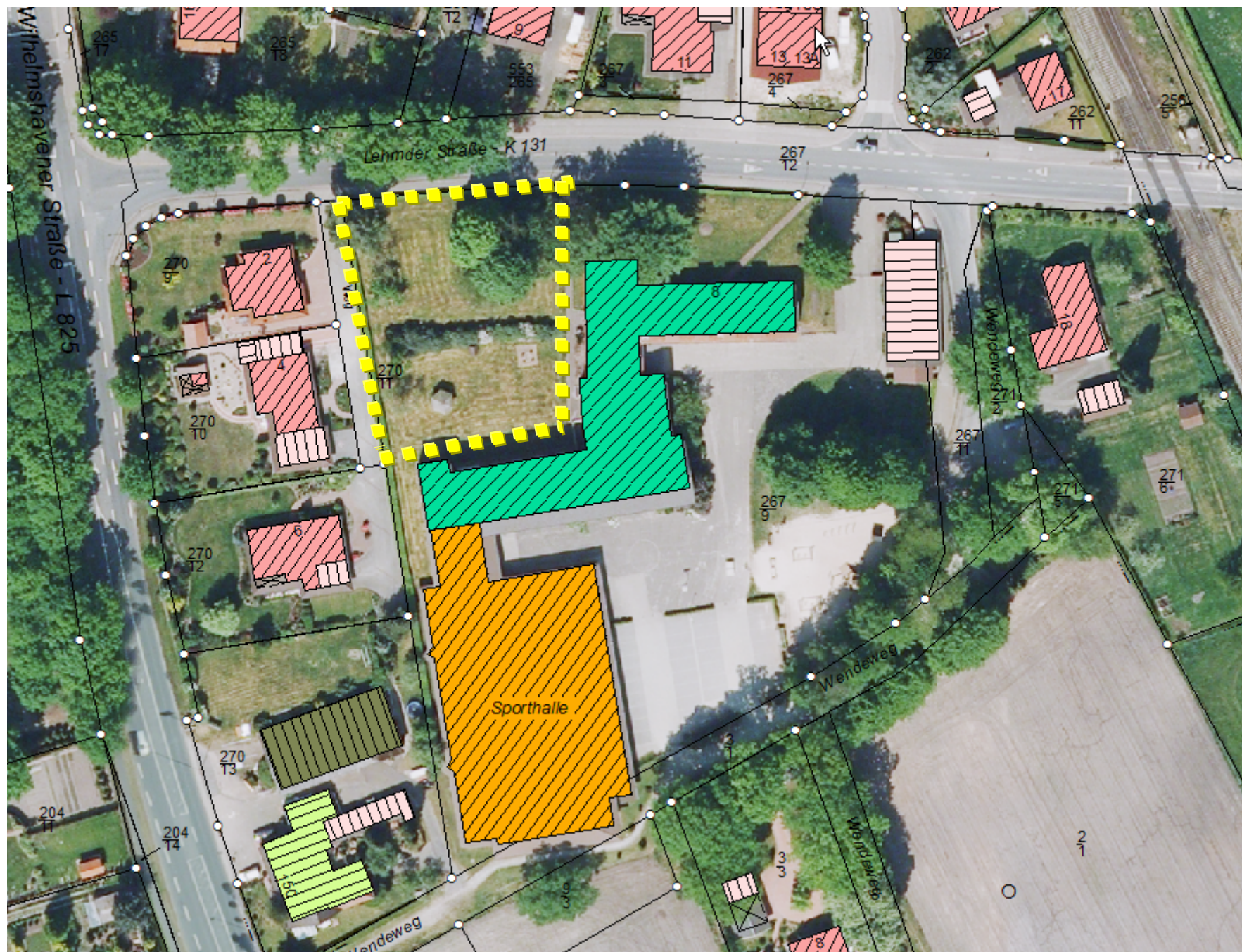
- **Maßnahme ist ggf. umsetzbar**
- **Lage an Hauptverkehrsstraße;**
- **Grundstückszukauf von der Bahn fraglich**
- **Erweiterungsmöglichkeit für zusätzliche Krippengruppe ist gegeben**

Alternative 6

- Sanierung des vorhandenen Kindergartengebäudes
- Neubau 1 Krippengruppe bei der Grundschule Hahn-Lehmden
- Baukosten geschätzt: 1.189.000 €
- Refinanzierung Zuschuss Landkreis 38.340 €
Zuschuss Ausbau U 3 125.000 €
- **Verbleibender Eigenanteil Gemeinde 1.102.340 €**







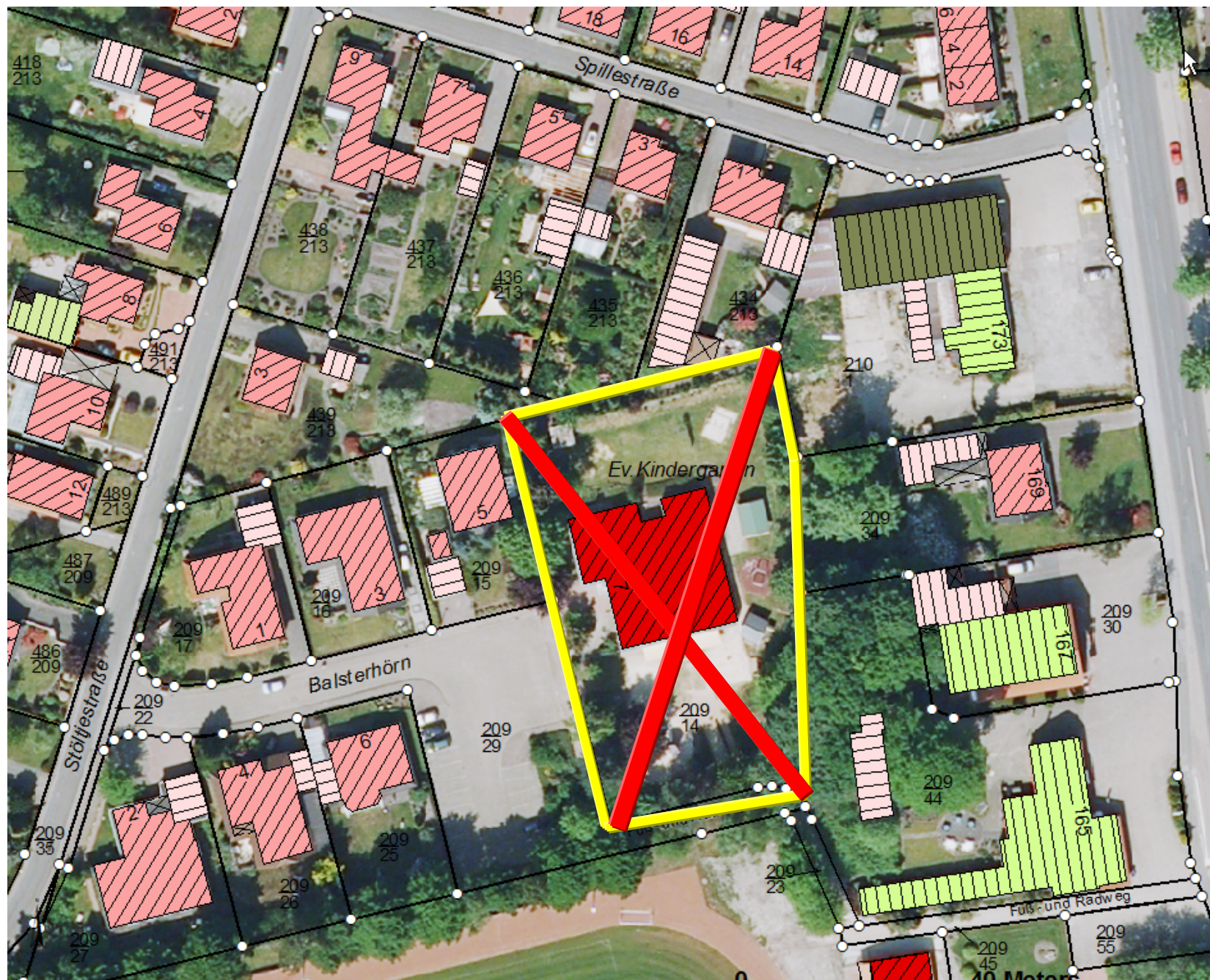
Alternative 6

- **Nur hinsichtlich Kindergartengebäude umsetzbar**
- **Hol-/Bringverkehr u. Parkplätze für Krippe im Bereich der Grundschule nicht lösbar**

Alternative 7

- Abriss des vorhandenen Kindergartengebäudes und Verkauf des Grundstückes
- Neubau Kindergarten auf dem Schulgelände
- Nutzung Altbau GS Hahn-Lehmden für 1 Krippengr.

➤ Baukosten geschätzt:	1.570.000 €
➤ Refinanzierung Zuschuss Landkreis	38.340 €
Zuschuss Ausbau U 3	125.000 €
➤ Verkaufserlös Grundstück	84.390 €
➤ Verbleibender Eigenanteil Gemeinde	1.365.100 €





Alternative 7

- **Hol-/Bringverkehr u. Parkplätze für Krippe und Kindergarten sind im Bereich der Grundschule nicht lösbar**

Alternative 8

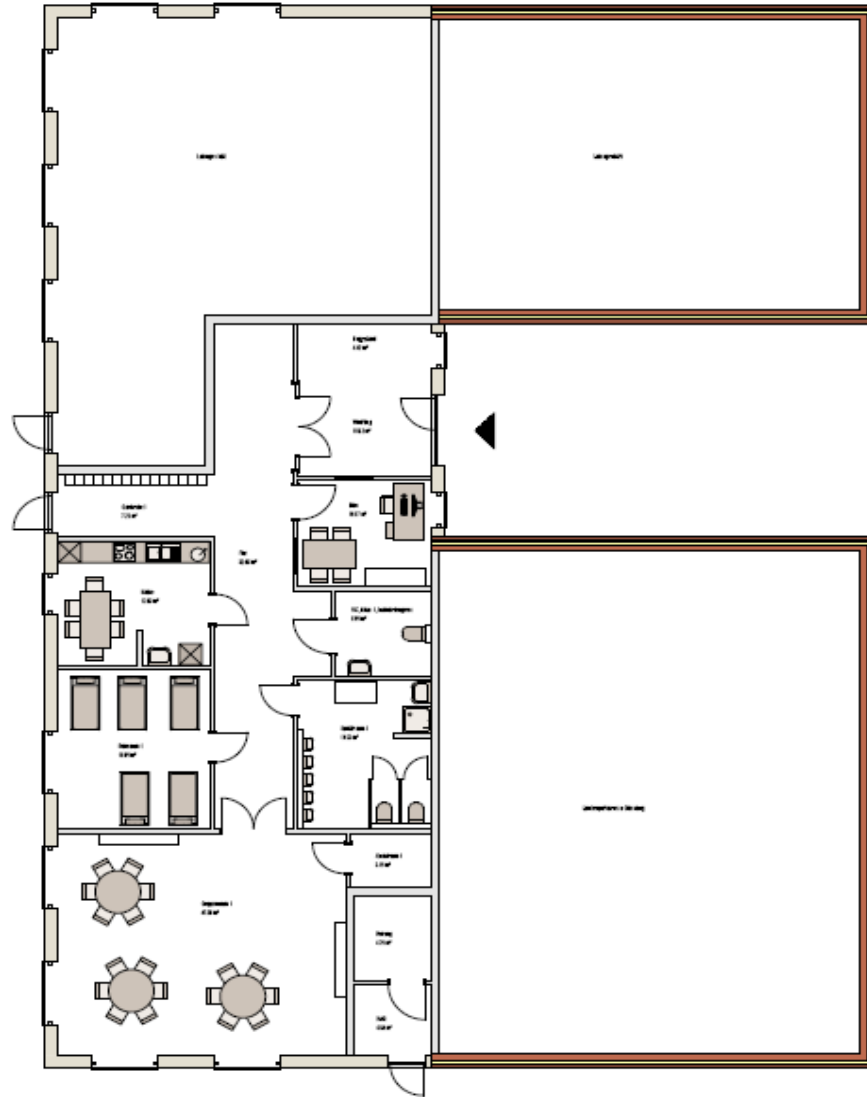
- Sanierung des vorhandenen Kindergartengebäudes unter Verzicht auf den Bewegungsraum
- Neubau 1 Kindergartengruppe und 1 Krippengruppe als Mietobjekt;

Standort Wilhelmshavener Straße/Spillestraße

- | | |
|---|------------------|
| ➤ Baukosten geschätzt: | 600.000 € |
| ➤ Refinanzierung | 0 € |
| ➤ Verbleibender Eigenanteil Gemeinde | 600.000 € |
| ➤ Mietkosten jährlich geschätzt | 24.000 € |







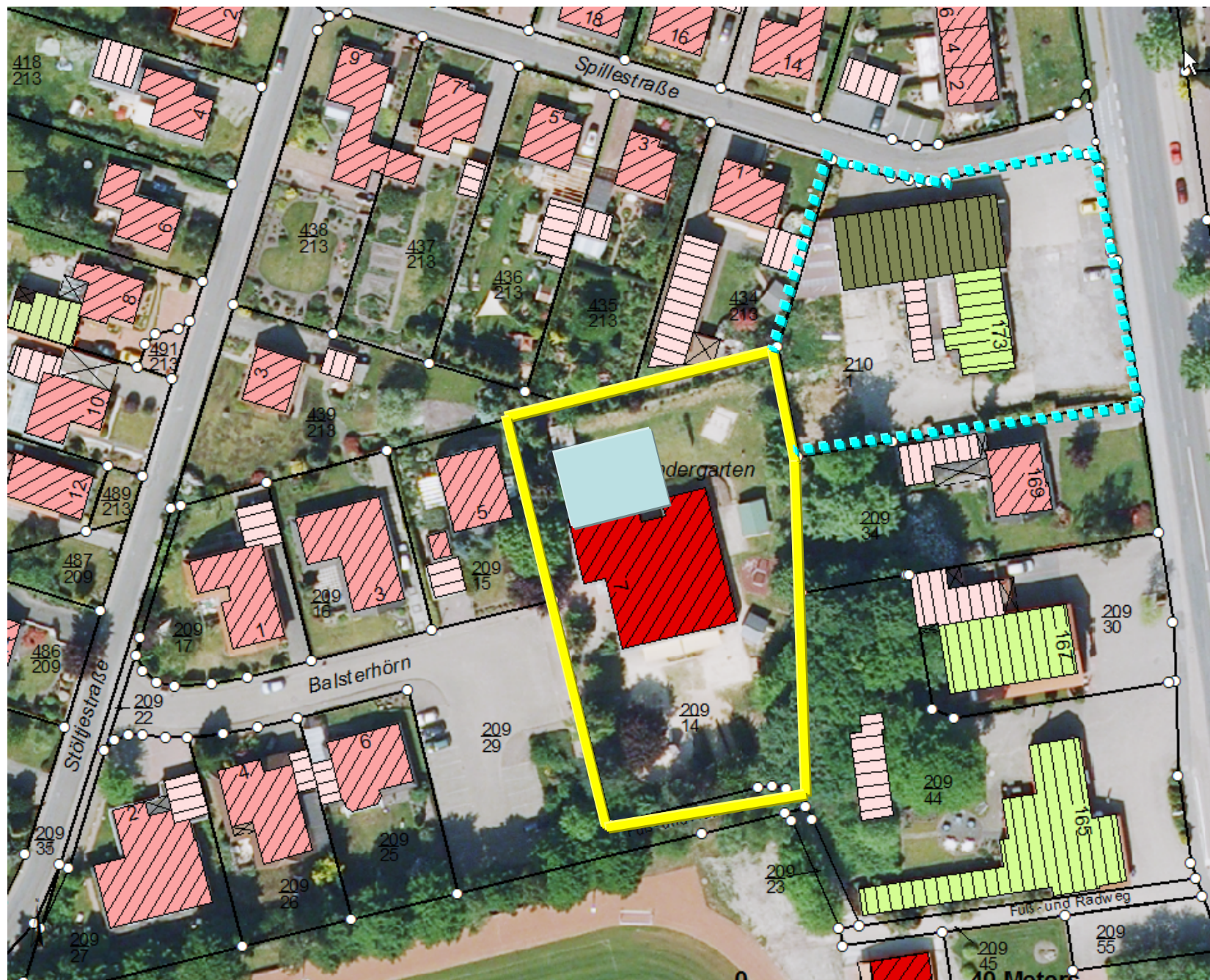
Alternative 8

- **Maßnahme ist umsetzbar**
- **Aufteilung der KInderegartenkinder auf zwei Standorte ist nicht sinnvoll**
- **Gesamtes pädagogisches Konzept ist hinfällig**

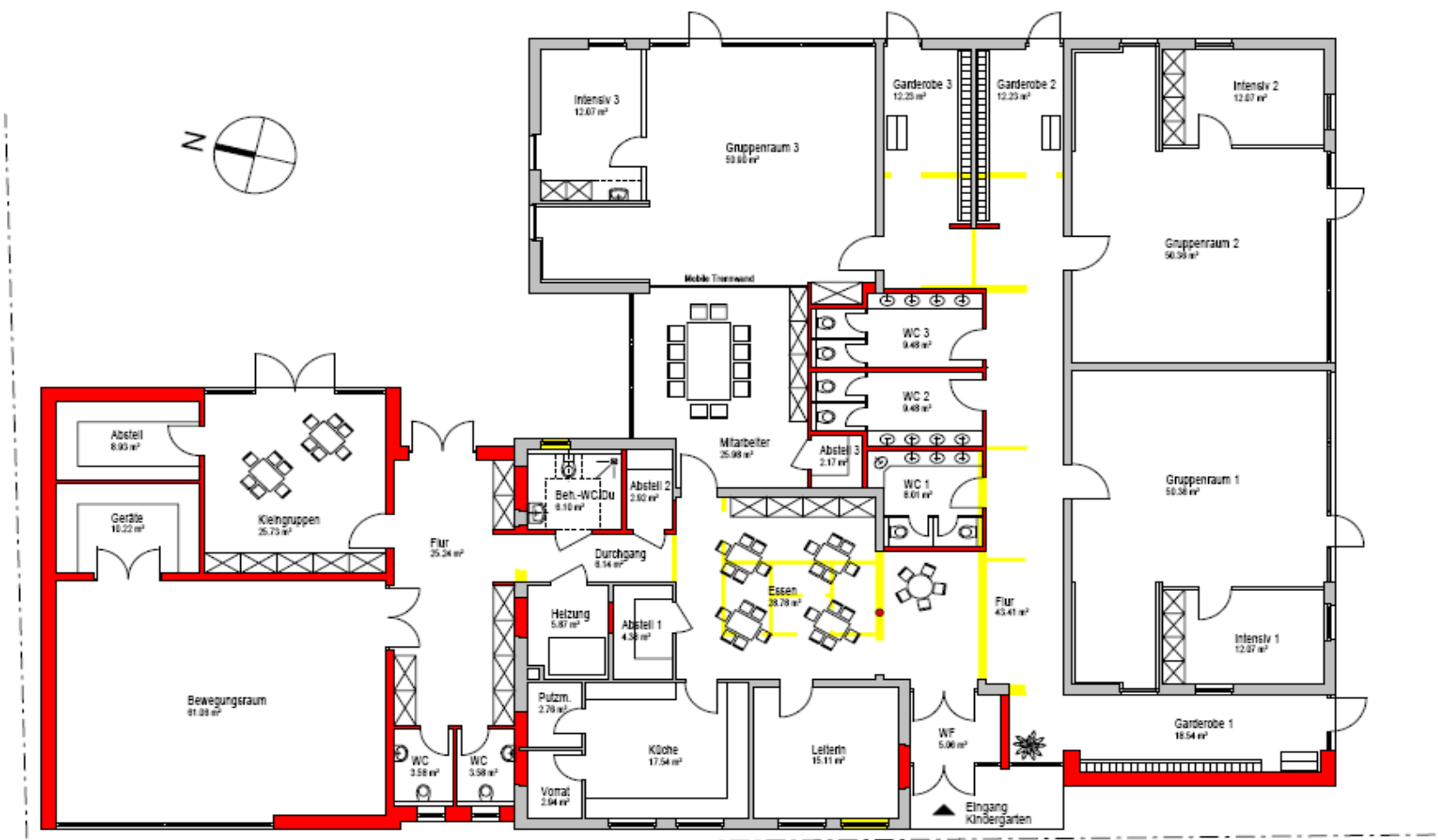
Beschlussvorschlag:

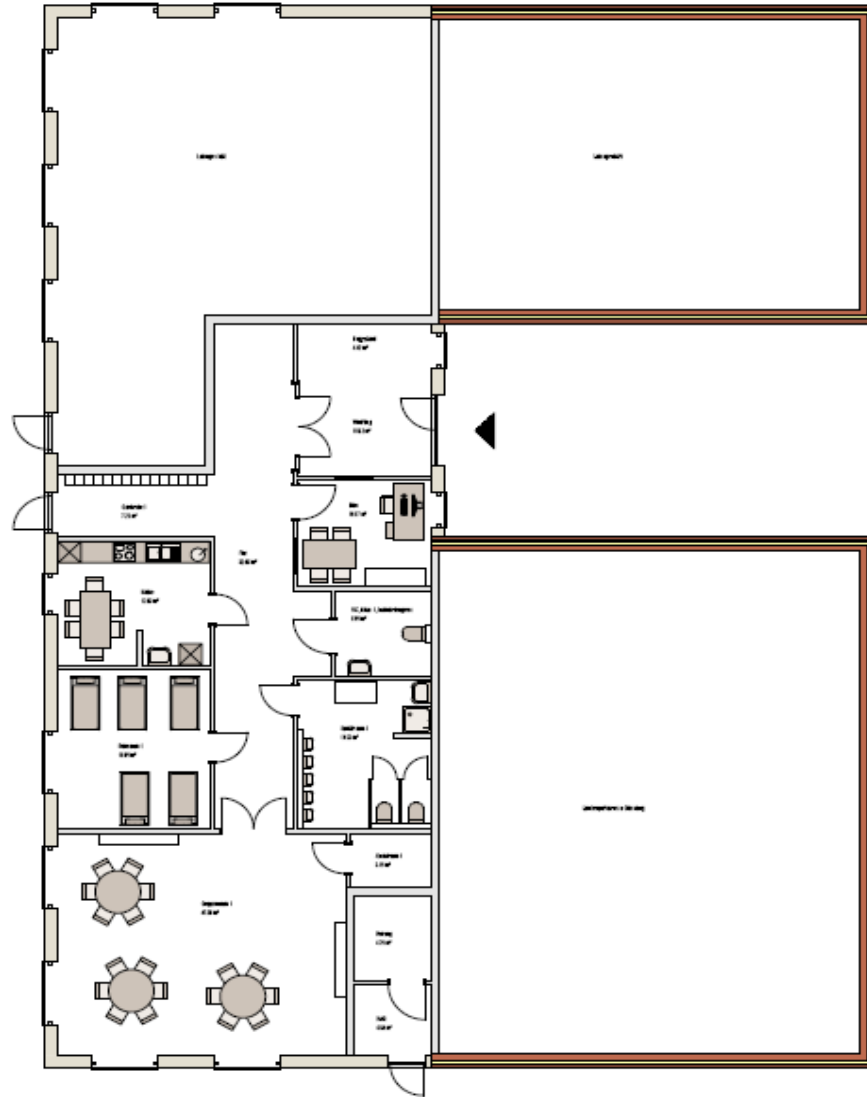
Die Sanierung des Kindergartens Hahn-Lehmden soll entsprechend der Alternative 2 erfolgen (Sanierung des vorhandenen Kindergartengebäudes am Standort Balsterhörn 7; Neubau 1 Krippengruppe als Mietobjekt am Standort Wilhelmshavener Straße/Spillestraße).

Die Verwaltung wird beauftragt, entsprechende Gespräche mit dem Diakonischen Werk Hahn-Lehmden e.V. und dem Investor zu führen. Eine Absicherung der gemeindlichen Investitionen ist anzustreben.









**Vielen Dank
für Ihre Aufmerksamkeit!**