



Nachmittagsbetreuung in der Grundschule Hahn-Lehmden

Vorlage 2012/005

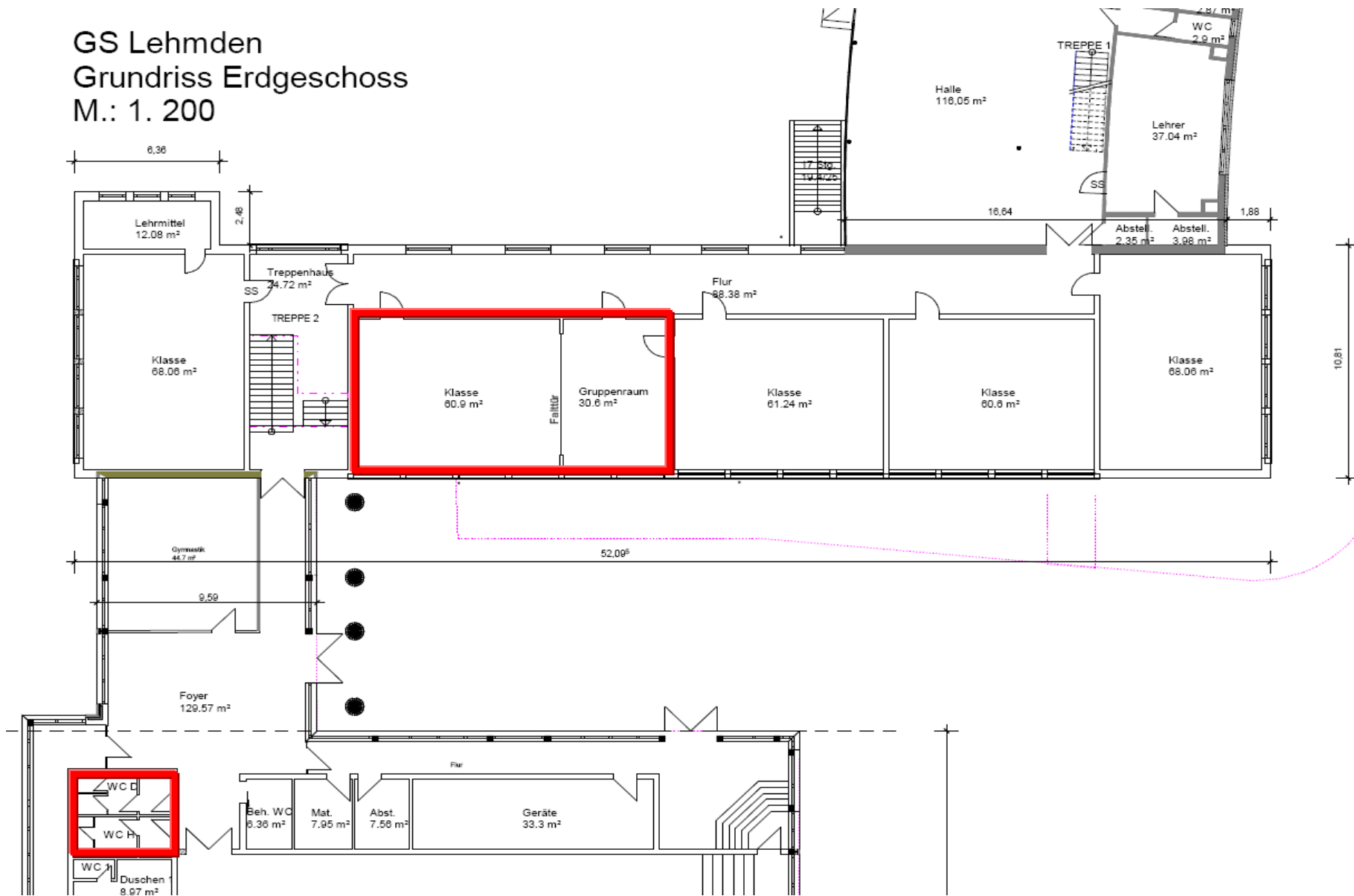
Elterninitiative Hahn-Lehmden

- Befragung aller Eltern des Kindergartens Hahn-Lehmden und Klassen 1 – 3 Grundschule Hahn-Lehmden durchgeführt
 - Von 179 erfassten Kindern benötigen 48 Kinder eine Nachmittagsbetreuung
 - laut Namensliste 34 Kinder ab 2012
 - 9 Kinder ab 2013
 - 8 Kinder ab 2014
 - 2 Kinder ohne Angabe
- 53 Kinder gesamt

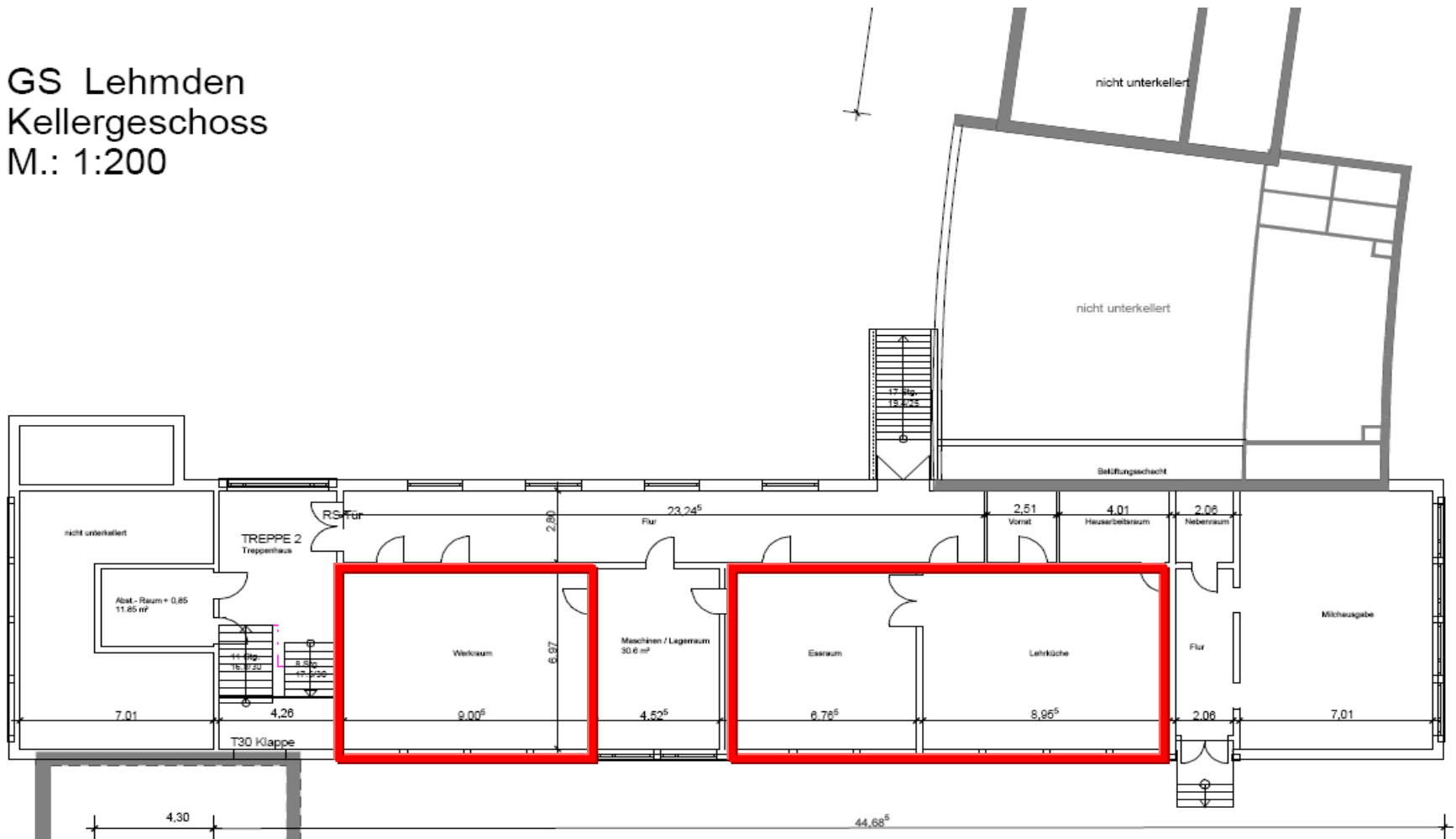
Lösungsmöglichkeiten

- Ganztagsschulbetrieb
- Hortbetreuung
- Betreuung in Großtagespflegestellen

GS Lehmden
Grundriss Erdgeschoss
M.: 1. 200



GS Lehmden
Kellergeschoss
M.: 1:200







Ganztagsschulbetrieb

- Für rd. 28 % der Kinder des Schuljahres 2012/2013 wird Betreuungsbedarf am Nachmittag geltend gemacht
- Schulräume können genutzt werden
- Keine Entgelte für die Betreuung von den Eltern zu zahlen
- Personalkosten sind weitgehend nicht von der Gemeinde zu zahlen

Hortbetreuung

- 2 Gruppenräume für 1 Hortgruppe erforderlich – Keine Doppelnutzung
- 2 soz.pädagogische Fachkräfte je Gruppe
1 Hortgruppe max. 20 Kinder,
bei Platzsharing max. 24 Kinder
- Entgelte für die Betreuung sind von den Eltern zu zahlen
- Ungedeckte Personalkosten sind von der Gemeinde zu zahlen

Betreuung in Großtagespflegestelle

- 1 Gruppenraum je Großtagespflegestelle erforderlich – Keine Doppelnutzung
- 2 Tagesmütter mit mind. zweijähriger Erfahrung für max. 8 Kinder bzw. 10 Kinder wenn davon 1 soz.pädagogische Fachkraft
- Entgelte für die Betreuung sind von den Eltern zu zahlen

Beschlussvorschlag:

- **Die Gemeinde Rastede als Schulträgerin der Grundschule Hahn-Lehmden unterstützt die Bemühungen der Elterninitiative Hahn-Lehmden zur Schaffung einer Nachmittagsbetreuung.**
- **Befristet für das Schuljahr 2012/2013 stimmt die Gemeinde Rastede der Einrichtung einer Hortgruppe in den Räumen der Grundschule Hahn-Lehmden zu. Die Verwaltung wird beauftragt, mit dem Diakonischen Werk Hahn-Lehmden e.V. Gespräche wegen Übernahme der Trägerschaft zu führen. Der Zuschuss an das Diakonische Werk Hahn-Lehmden e.V. ist gegenüber dem bisherigen Haushaltsansatz für das Jahr 2012 um 22.000 € zu erhöhen.**
- **Ab dem Schuljahr 2013/2014 stellt die Gemeinde Rastede die Erteilung Ihres Einvernehmens zu einem Ganztagschulbetrieb in Aussicht.**



Vielen Dank
für Ihre Aufmerksamkeit!