

**1. Art der baulichen Nutzung**



Sondergebiet (SO)  
Zweckbestimmung: "Niedersächsische Akademie für Brand- und Katastrophenschutz  
- Standort Loy"

**2. Maß der baulichen Nutzung**

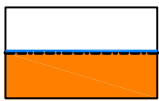
GR ≤ 5.000 m<sup>2</sup> zulässige Grundfläche (GR), z.B. ≤ 5.000 m<sup>2</sup>  
GH ≤ 12.00 m zulässige Gebäudehöhe (GH), z.B. ≤ 12.00 m

**3. Bauweise, Baugrenzen**

a abweichende Bauweise  
o offene Bauweise

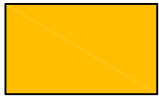


Baugrenze



überbaubare Grundstücksfläche  
nicht überbaubare Grundstücksfläche

**4. Verkehrsflächen**



Straßenverkehrsflächen



Straßenbegrenzungslinie

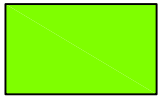


Verkehrsflächen besonderer Zweckbestimmung: "Parkplatz"



Bereich ohne Ein- und Ausfahrt

**5. Grünflächen**



private Grünflächen

**6. Flächen für die Landwirtschaft und Wald**



Fläche für Wald

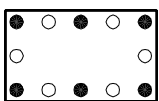
**7. Planungen, Nutzungsregelungen, Maßnahmen und Flächen für Maßnahmen zum Schutz, zur Pflege und zur Entwicklung von Boden, Natur und Landschaft**



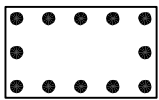
Umgrenzung von Flächen für Maßnahmen zum Schutz, zur Pflege und zur Entwicklung von Boden, Natur und Landschaft



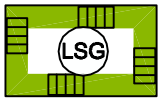
Erhaltung von Bäumen



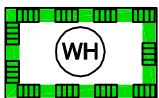
Umgrenzung von Flächen zum Anpflanzen sowie für die Erhaltung von Bäumen, Sträuchern und sonstigen Bepflanzungen



Umgrenzung von Flächen für die Erhaltung von Bäumen, Sträuchern und sonstigen Bepflanzungen



Umgrenzung von Schutzgebieten und Schutzflächen im Sinne des Naturschutzrechts, Landschaftsschutzgebiet



Umgrenzung von Schutzgebieten und Schutzflächen im Sinne des Naturschutzrechts: Wallhecke

**8. Regelungen für die Stadterhaltung und für den Denkmalschutz**

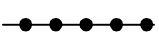


Einzelanlage, die dem Denkmalschutz unterliegt

**9. Sonstige Planzeichen**



Grenze des räumlichen Geltungsbereiches des Bebauungsplanes



Abgrenzung unterschiedlicher Nutzungen



Umgrenzung von Flächen für Nutzungsbeschränkungen oder für Vorkehrungen zum Schutz gegen schädliche Umwelteinwirkungen im Sinne des Bundes-Immissionsschutzgesetzes (Lärmpegelbereiche III und IV)



Abgrenzung der Teilflächen untereinander