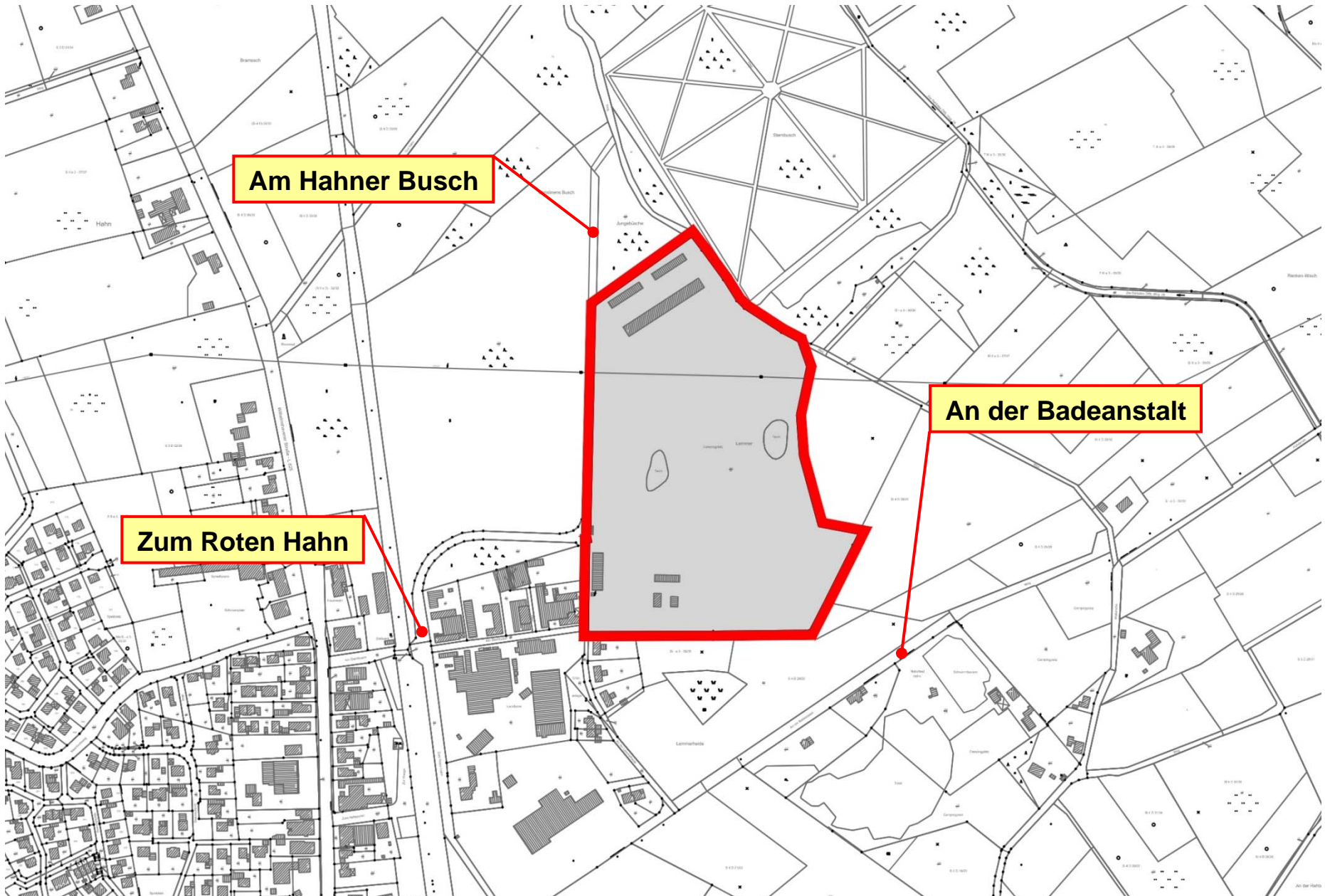




Gemeinde Rastede

56. Flächennutzungsplanänderung

Ausschuss für Bau, Planung, Umwelt und Straßen am 06.02.2012

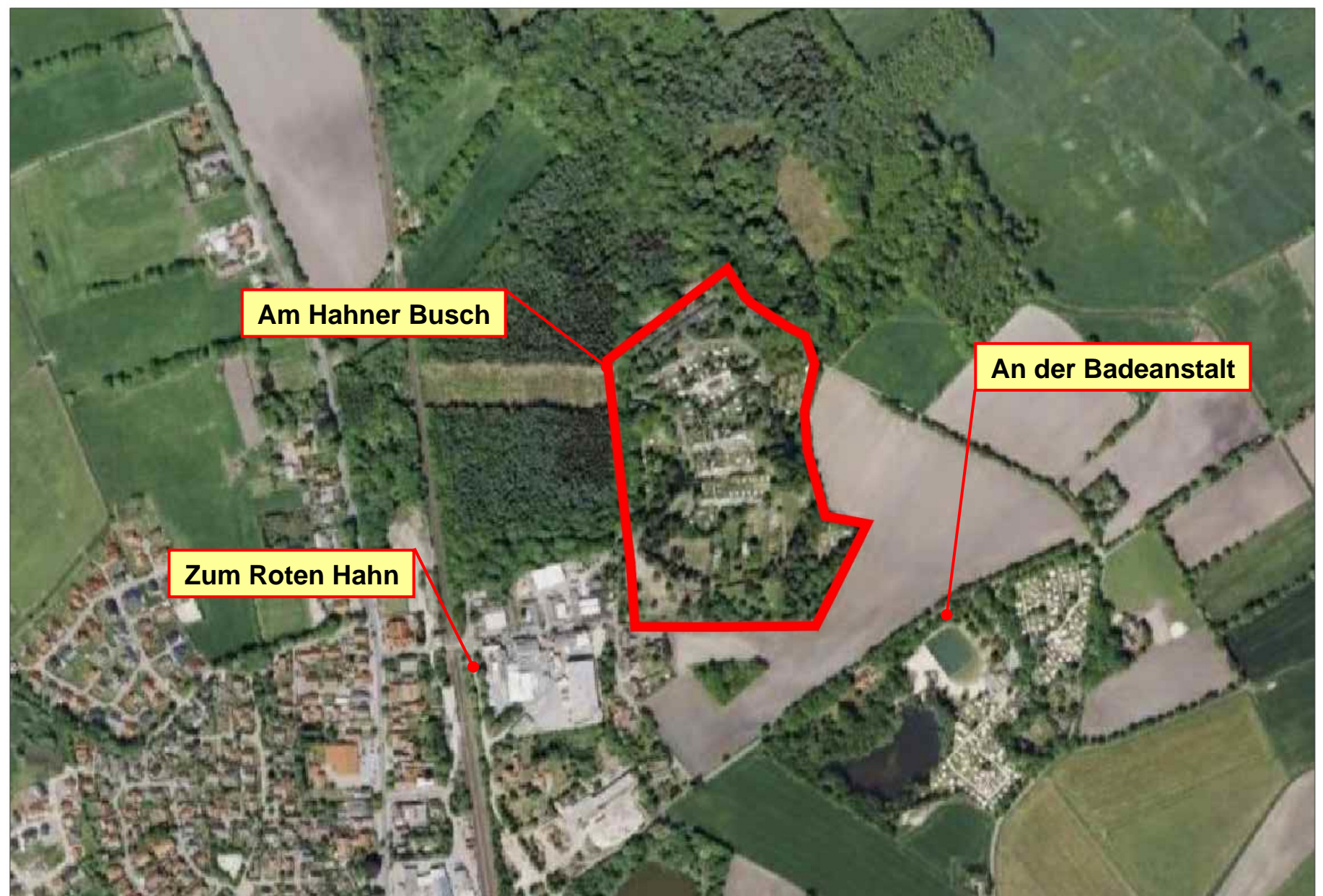


Luftbild

Am Hahner Busch

An der Badeanstalt

Zum Roten Hahn



Fotos



Fotos



56. Änderung des Flächennutzungsplanes

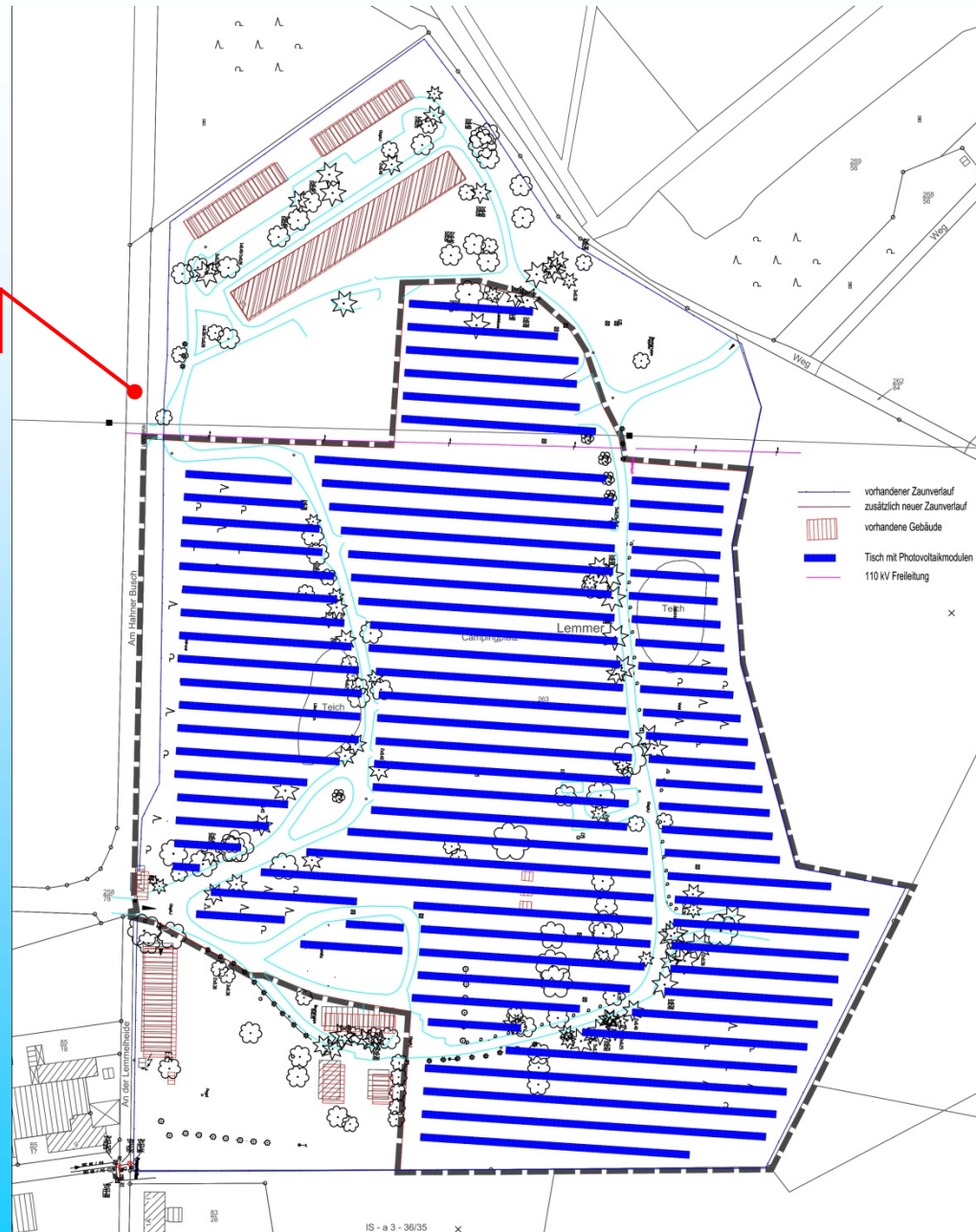
Bebauungsplan Nr. 96

Planungsziele

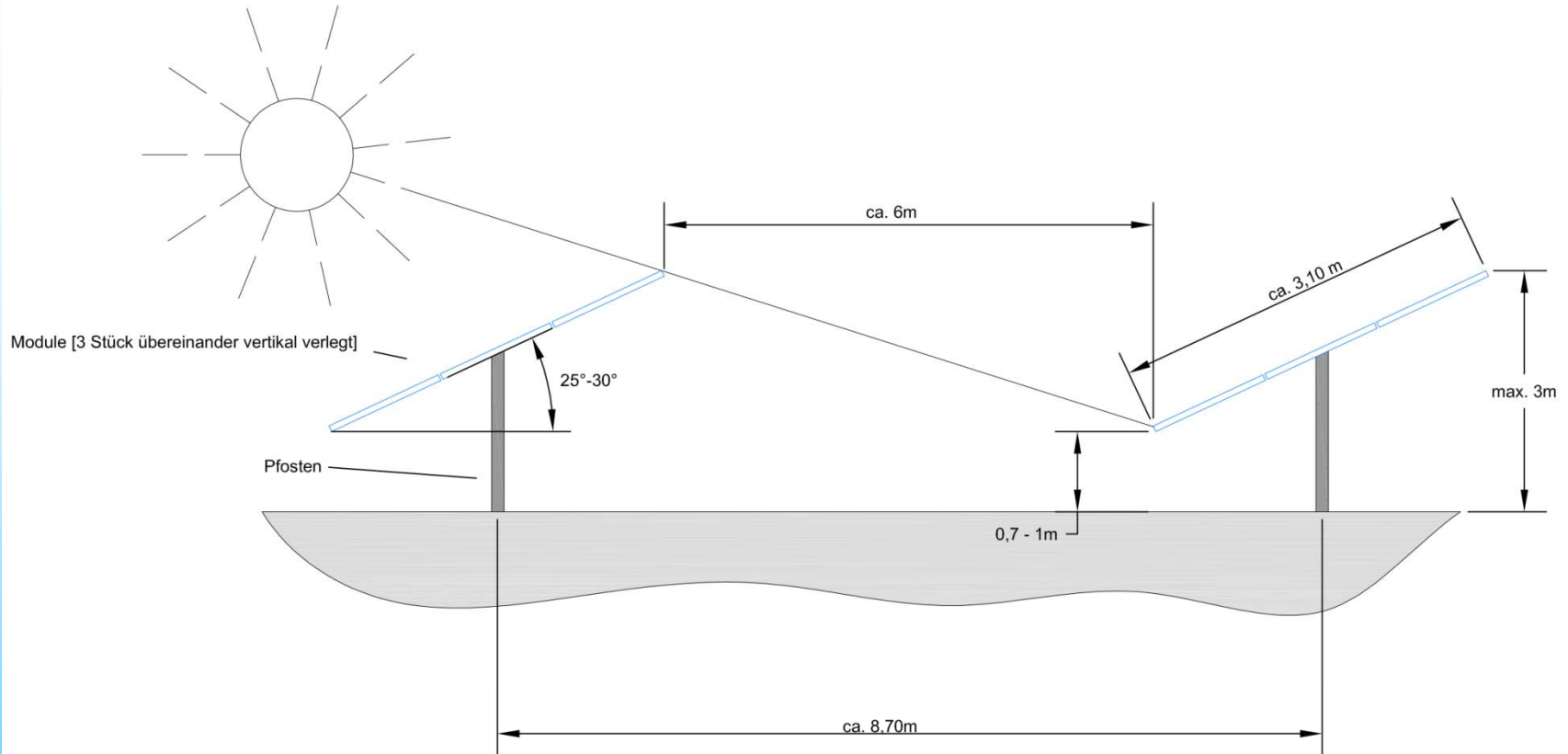
- Wiedernutzung einer ehemals militärisch genutzten Fläche, deren Nachnutzung „Campingplatz“ zwischenzeitlich aufgegeben wurde.
 - Errichtung einer Freiflächen-Photovoltaikanlage auf einer Teilfläche von ca. 6,5 ha.
 - Gesamtleistung der Anlage ca. 2,5 MWp
-
- Sinnvolle Nachnutzung einer Konversionsfläche
 - Stärkung der erneuerbaren Energie auf kommunaler Ebene
 - Sicherung von Entwicklungsmöglichkeiten erneuerbarer Energiegewinnung
 - Reduzierung der CO₂-Belastung der Luft.

Vorhabenplanung

Am Hahner Busch



Schnitt Freifläche



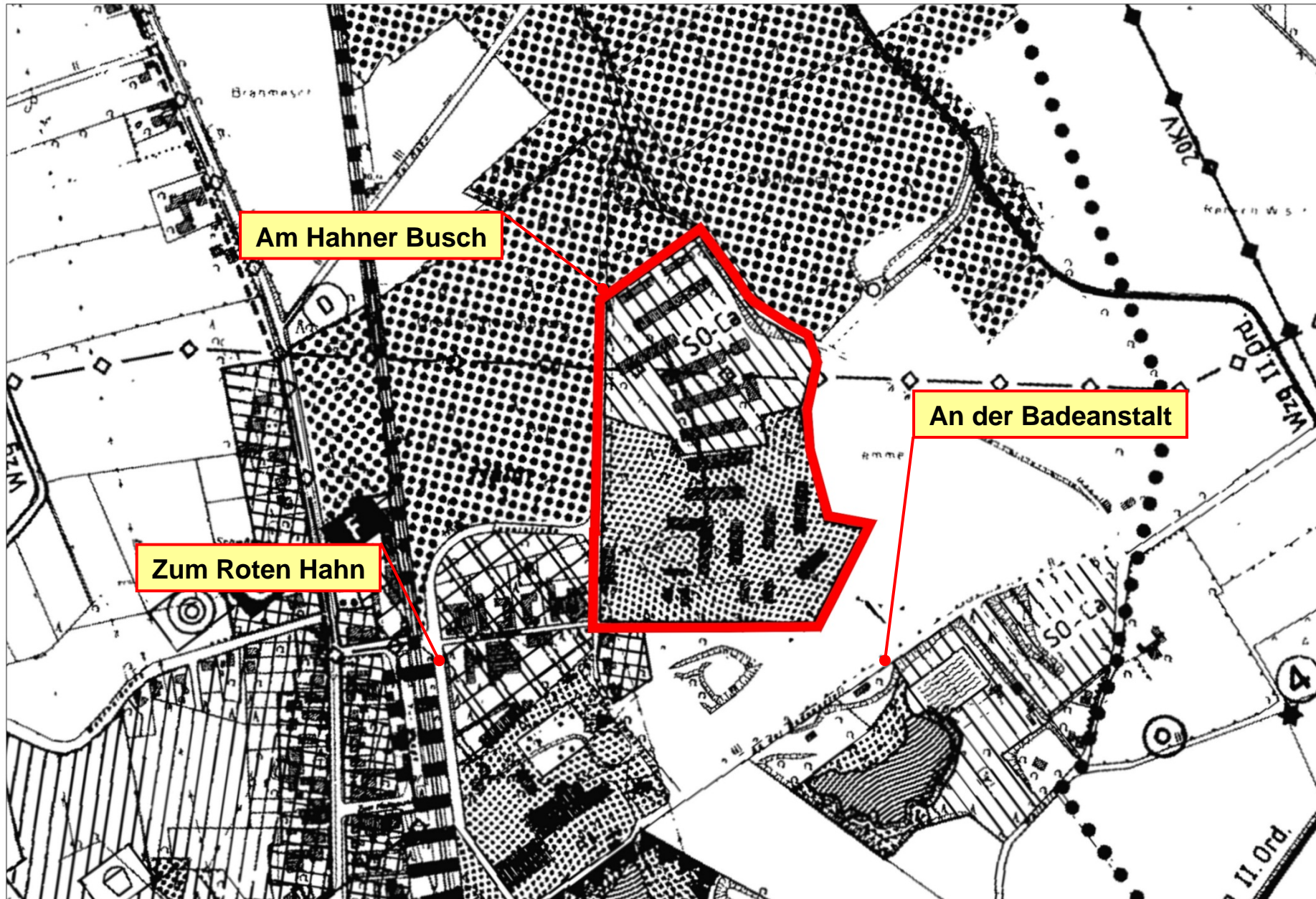
Gründung / Pfosten:

Üblicherweise werden sogenannte Sigma Pfosten verwendet. Diese werden maschinell bis zu einer Tiefe zwischen 1,4 - 2,5m abhängig von den statischen Gegebenheiten in den Boden gerammt. Bei schlechten Bodenverhältnissen können teilweise auch Gabionen für das Aufstellen eines Modultisches zur Hilfe genommen werden. Dies wird aber aufgrund der hohen Kosten nur in Ausnahmefällen der Fall sein. Voraussichtlich wird ein Pfostenabstand von ca. 2,60m gewählt, dieser kann nach Fertigstellung des Bodengutachtens aber noch variieren.

Reihenabstand:

Der Reihenabstand ergibt sich aus mehreren Faktoren wie Modultischhöhe, Aufstellwinkel und tiefstem Sonnenstand. Es wird angestrebt, den Reihenabstand so zu wählen, dass eine Eigenverschattung auch bei tiefstem Sonnenstand durch die vordere Reihe nicht entstehen kann.

Auszug aus dem bestehendem Flächennutzungsplan



56. Flächennutzungsplanänderung - Vorentwurf

NWP

Städtebauliche Entwicklungsplanung nach § 2 Abs. 1 Nr. 1 S. 1 BauNVO

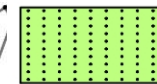
Am Hahner Busch

110kV-Leitung

Planzeichenerklärung



Sonstiges Sondergebiet,
Zweckbestimmung:
Photovoltaik-Freiflächenanlage



Fläche für die Landwirtschaft



oberirdische Leitung




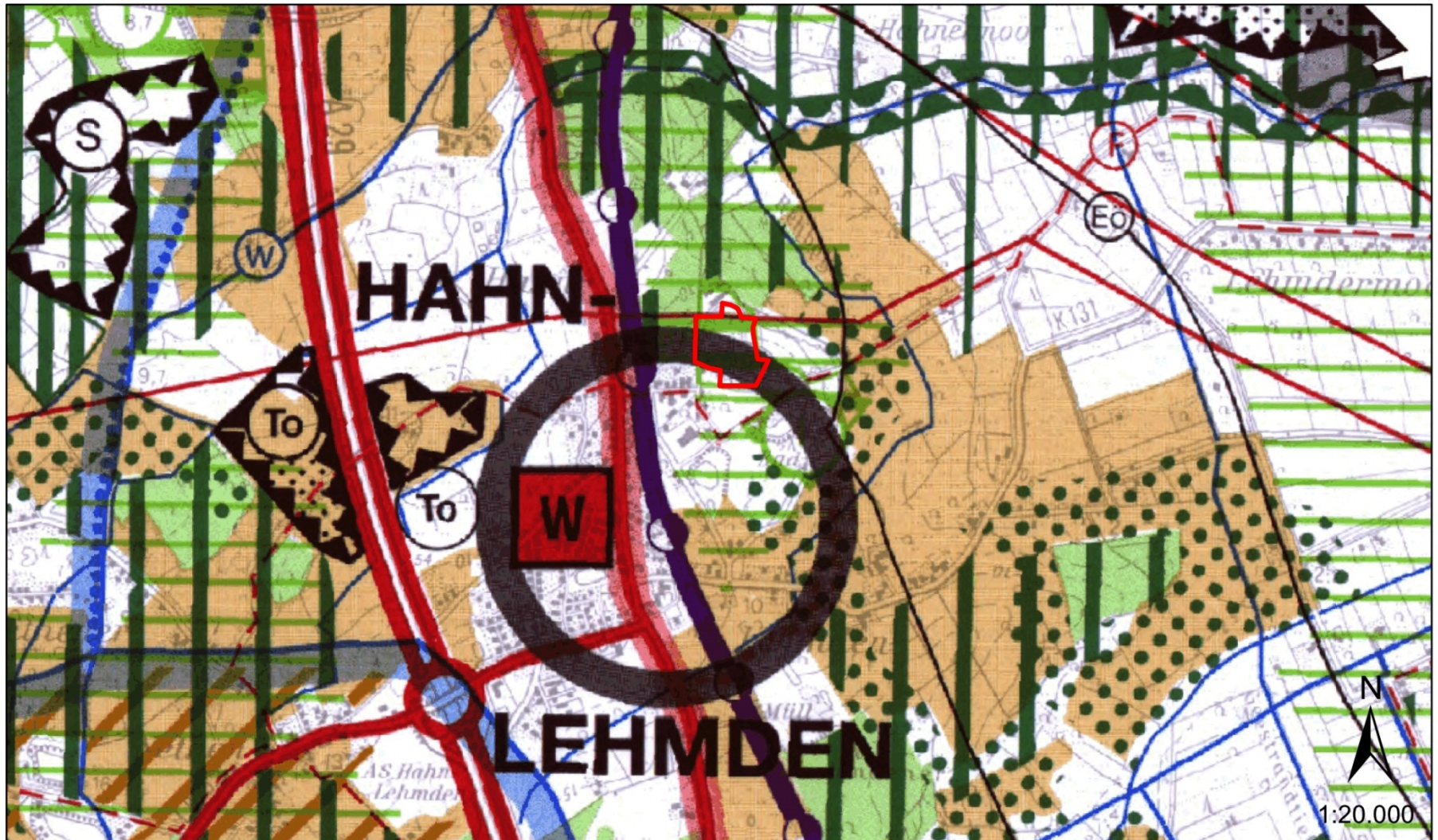
Geltungsbereich der FNP-Änderung

Zum Roten Hahn

An der Badeanstalt

Auszug aus dem RROP '96 des Landkreises Ammerland

 Zielabweichung zu Gunsten der gemeindlichen Bauleitplanung (56. FNP-Änderung / BPlan Nr. 96)
in Hahn-Lehmden in der Gemeinde Rastede





Gemeinde

RASTEDE**14 % EEG-Strom****Stromverbrauch:**

149.073 MWh/Jahr

Einwohner:

20.145 Bürger

Fläche:

123 qkm

Anmerkungen:

1) Die regionalen Verbrauchsdaten sind Schätzungen auf der Basis des durchschnittlichen Stromverbrauches in der Bundesrepublik.

2) Die Berechnungen der EE-Stromproduktion basieren, sofern entsprechende Zahlen vorliegen, auf den realen Produktionsdaten für ein volles Kalenderjahr.

3) Die zugrundeliegenden EEG-Anlagen entsprechen dem Stand der Meldungen vom 24.10.2011.

Energie

Industrie

Gewerbe

Privat

**Erneuerbare
Stromproduktion****Solarstrom**267 Anlagen
4 MW(peak)

21.413 MWh/Jahr

**Windkraft**9 Anlagen
8 MW(peak)

3.978 MWh/Jahr

**Wasserkraft**0 Anlagen
0 MW(peak)

10.432 MWh/Jahr

**Biomasse**6 Anlagen
1 MW(peak)

0 MWh/Jahr

**Klär gas, etc**0 Anlagen
0 MW(peak)

7.001 MWh/Jahr

**Geothermie**0 Anlagen
0 MW(peak)

0 MWh/Jahr

0 MWh/Jahr

TOP 10 dieser Region

Stand - 24.10.2011:

17 % EE	Bundesrepublik Deutschland
31 % EE	Niedersachsen
48 % EE	Weser-Ems
19 % EE	Ammerland
14 % EE	Rastede

Die Region "Rastede" hat folgende Spitzenreiter:

0 % EE	An der Südbäke
0 % EE	Barghorn
0 % EE	Barghornermoor
0 % EE	Bekhausen
0 % EE	Bokelerburg
0 % EE	Delfshausen
0 % EE	Hahn, Oldenburg
0 % EE	Hankhausen
0 % EE	Heubült
0 % EE	Hostemost

