



# Gemeinde Rastede

TOP 7 und TOP 8:

57. Änderung des Flächennutzungsplanes

+

Bebauungsplan Nr. 97  
„Photovoltaikpark Liethe“

- Aufstellungsbeschluss-

**Ausschuss für Bau, Planung, Umwelt und Straßen**

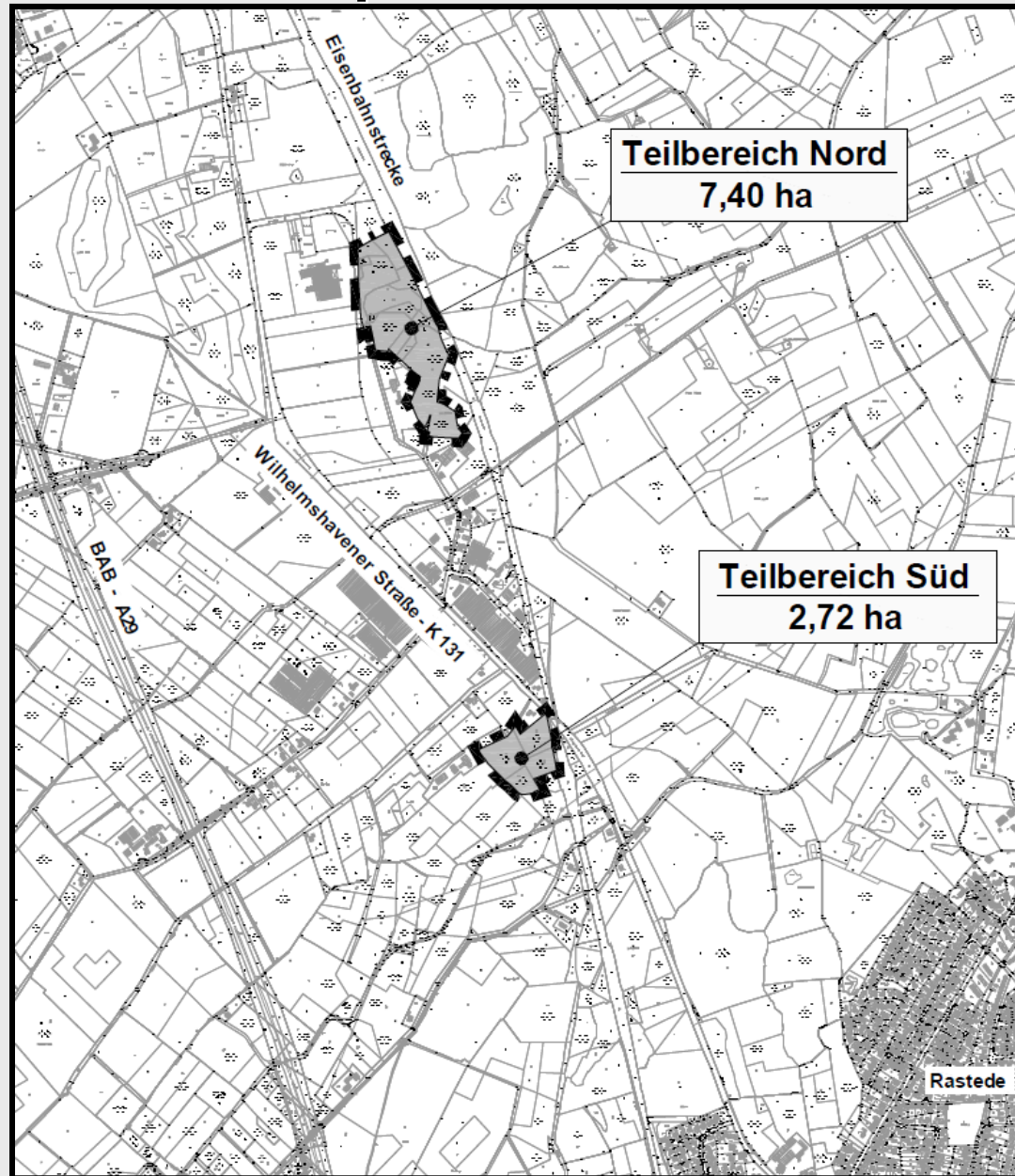
**06.02.2012**

# 57. Änderung des Flächennutzungsplanes Bebauungsplan Nr. 97 „Photovoltaikpark Liethe“ – Übersichtsplan -

2

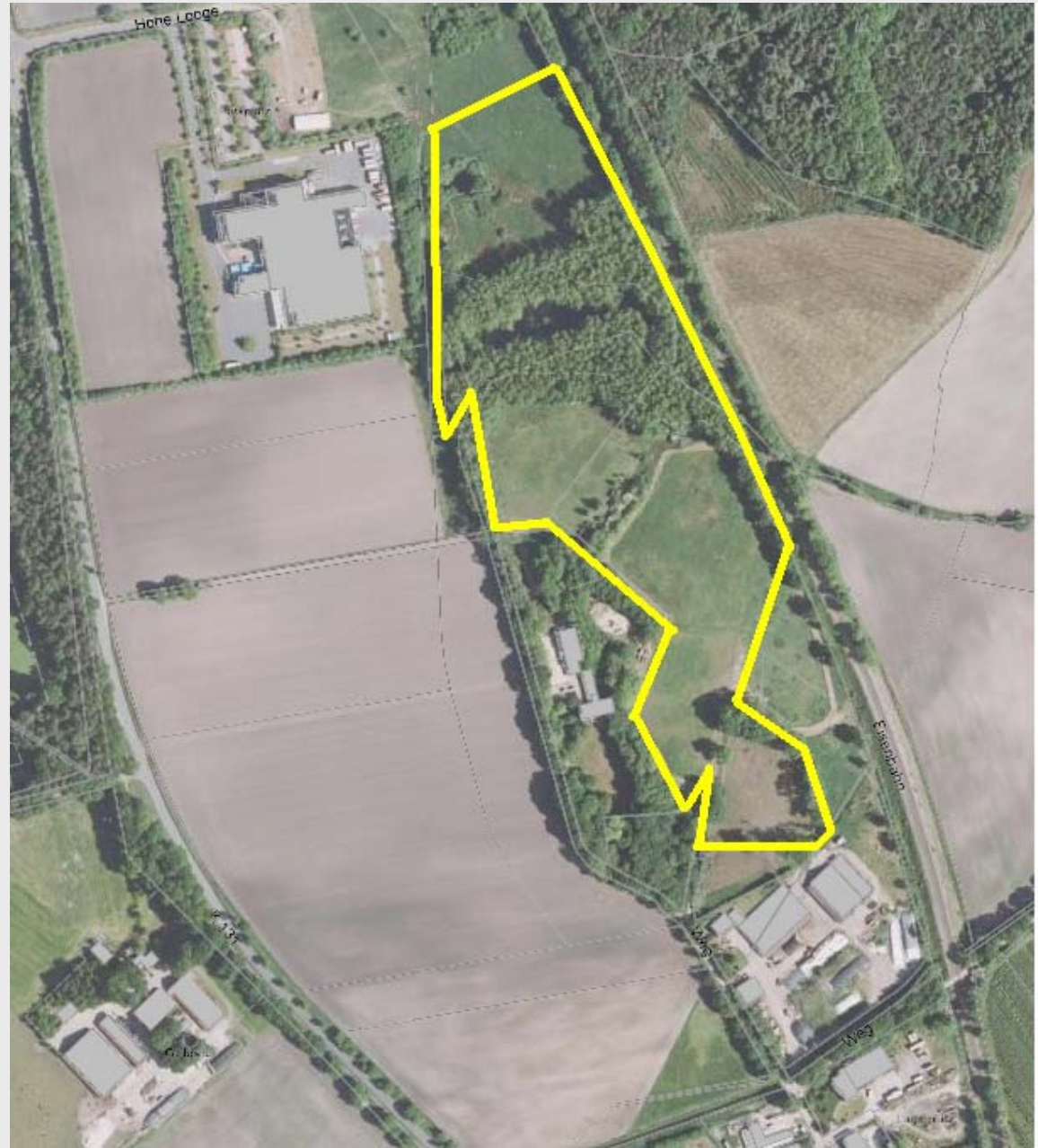
## Anlass und Ziel der Planung

Festsetzung von Sonderbauflächen  
bzw. sonstigen Sondergebietsflächen  
für die Errichtung eines  
Photovoltaikparks



# 57. Änderung des Flächennutzungsplanes Bebauungsplan Nr. 97 „Photovoltaikpark Liethe“ Bereich Nord

3





# 57. Änderung des Flächennutzungsplanes Bebauungsplan Nr. 97 „Photovoltaikpark Liethe“ Bereich Süd

4



# Ausschnitt aus dem Flächennutzungsplan

## Bereich Nord

### Darstellungen im Flächennutzungsplan:

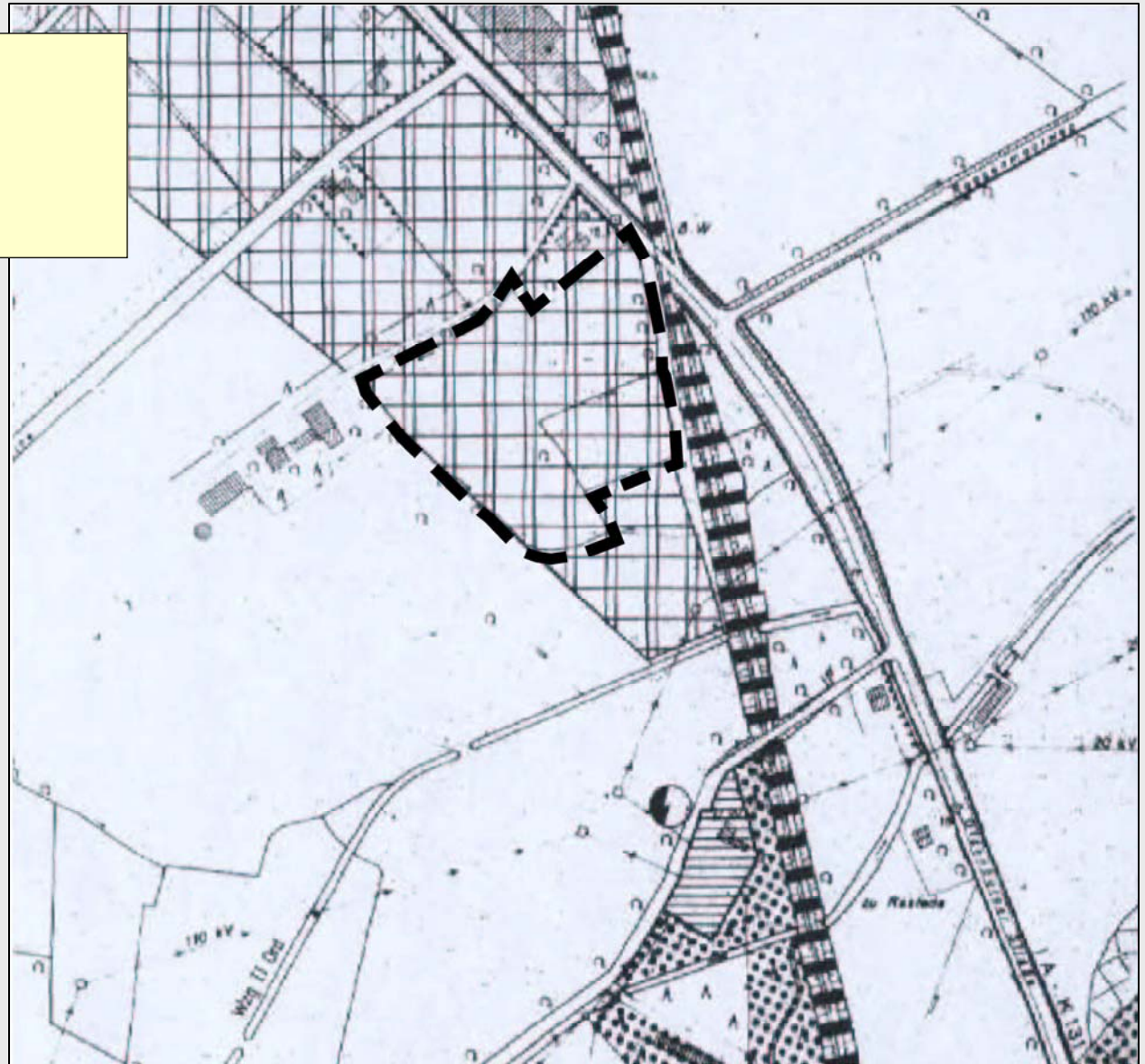
- Wasserfläche
- Wald
- Fläche für die Landwirtschaft
- Fläche, die für den Abbau von Mineralien bestimmt ist





# Ausschnitt aus dem Flächennutzungsplan Bereich Süd

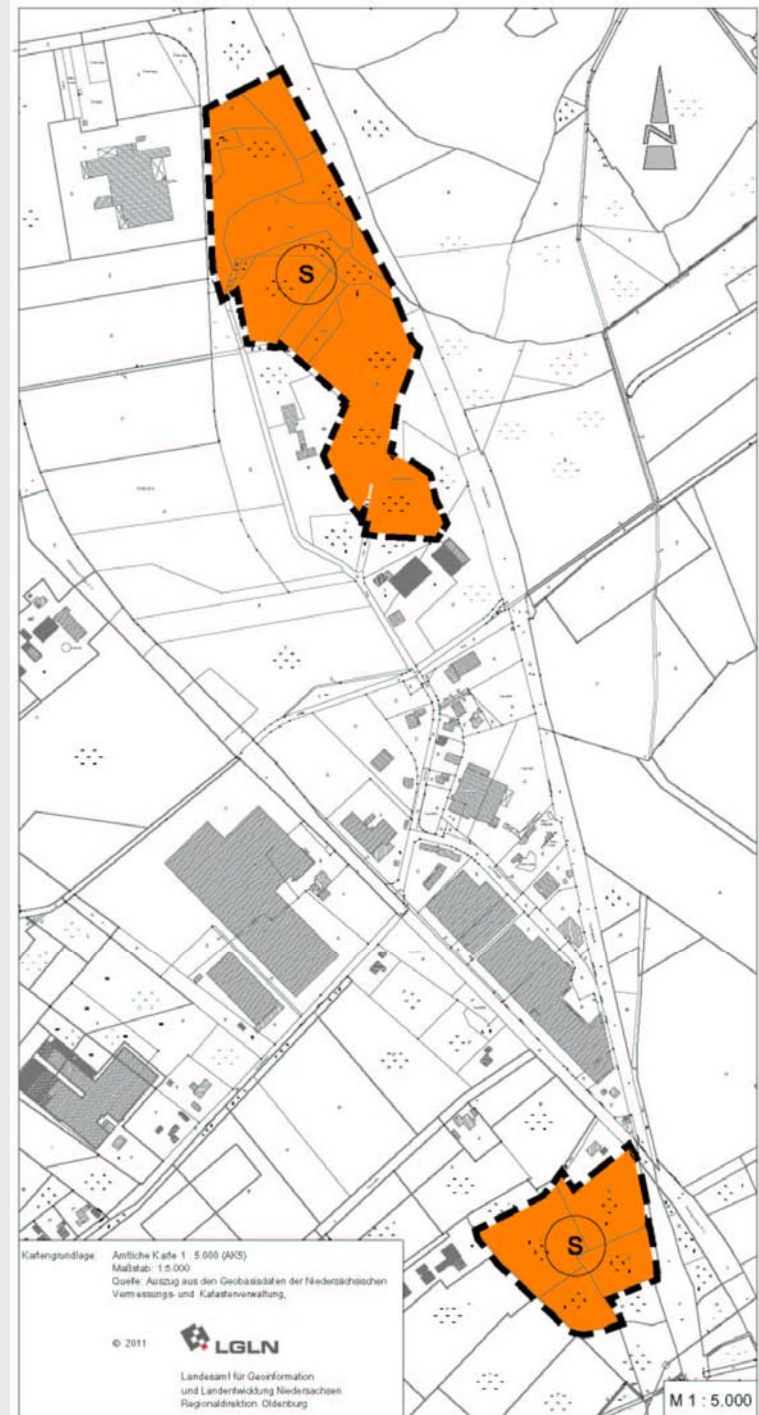
Darstellungen im  
Flächennutzungsplan:  
-gewerbliche Baufläche



# 57. Änderung des Flächennutzungsplanes

**Darstellung in der 57. Änderung des Flächennutzungsplanes:**

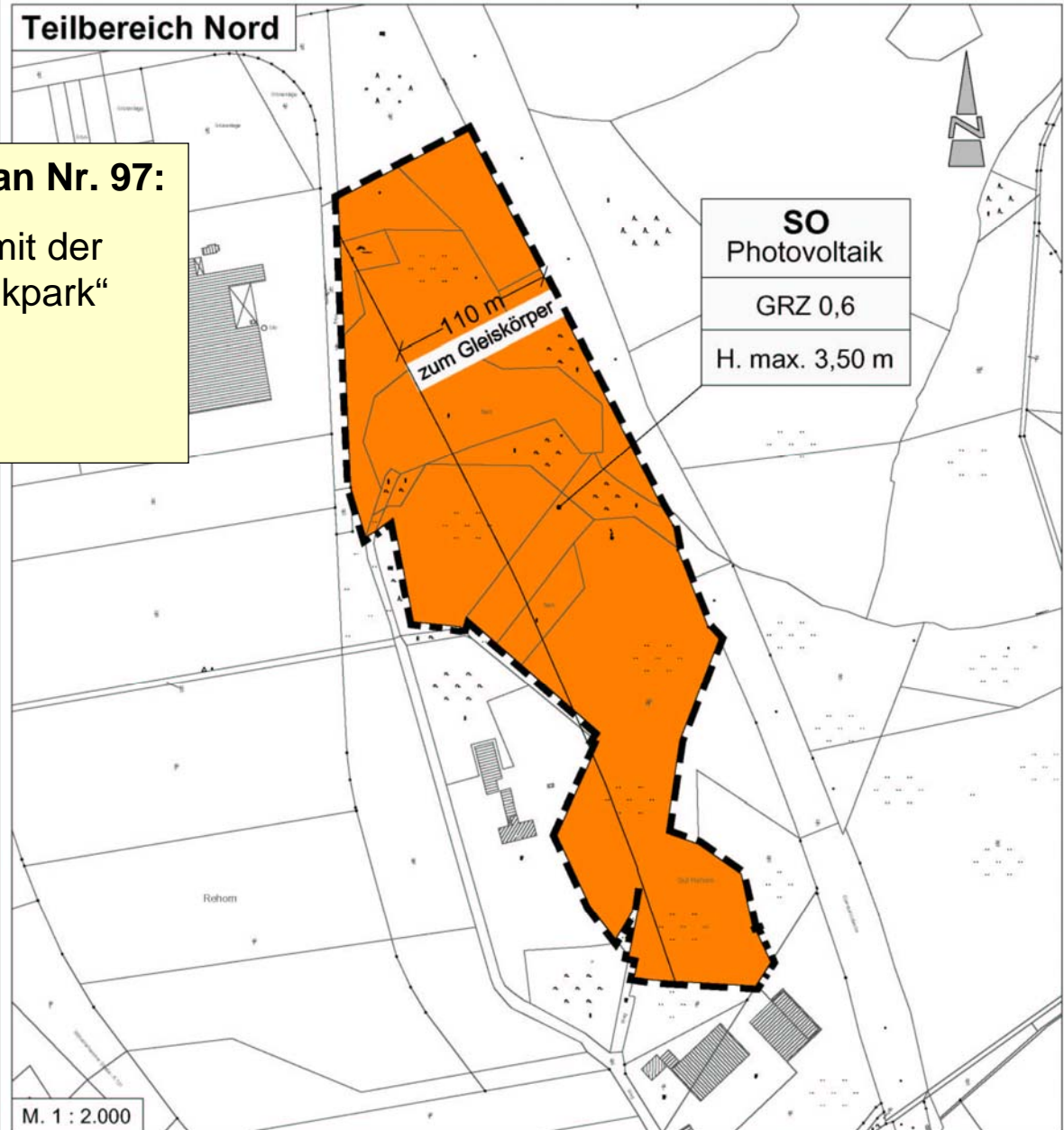
-Sonderbaufläche (S) mit der Zweckbestimmung: „Photovoltaikpark“



# Bebauungsplan Nr. 97 „Photovoltaikpark Liethe“ Bereich Nord

## Festsetzung im Bebauungsplan Nr. 97:

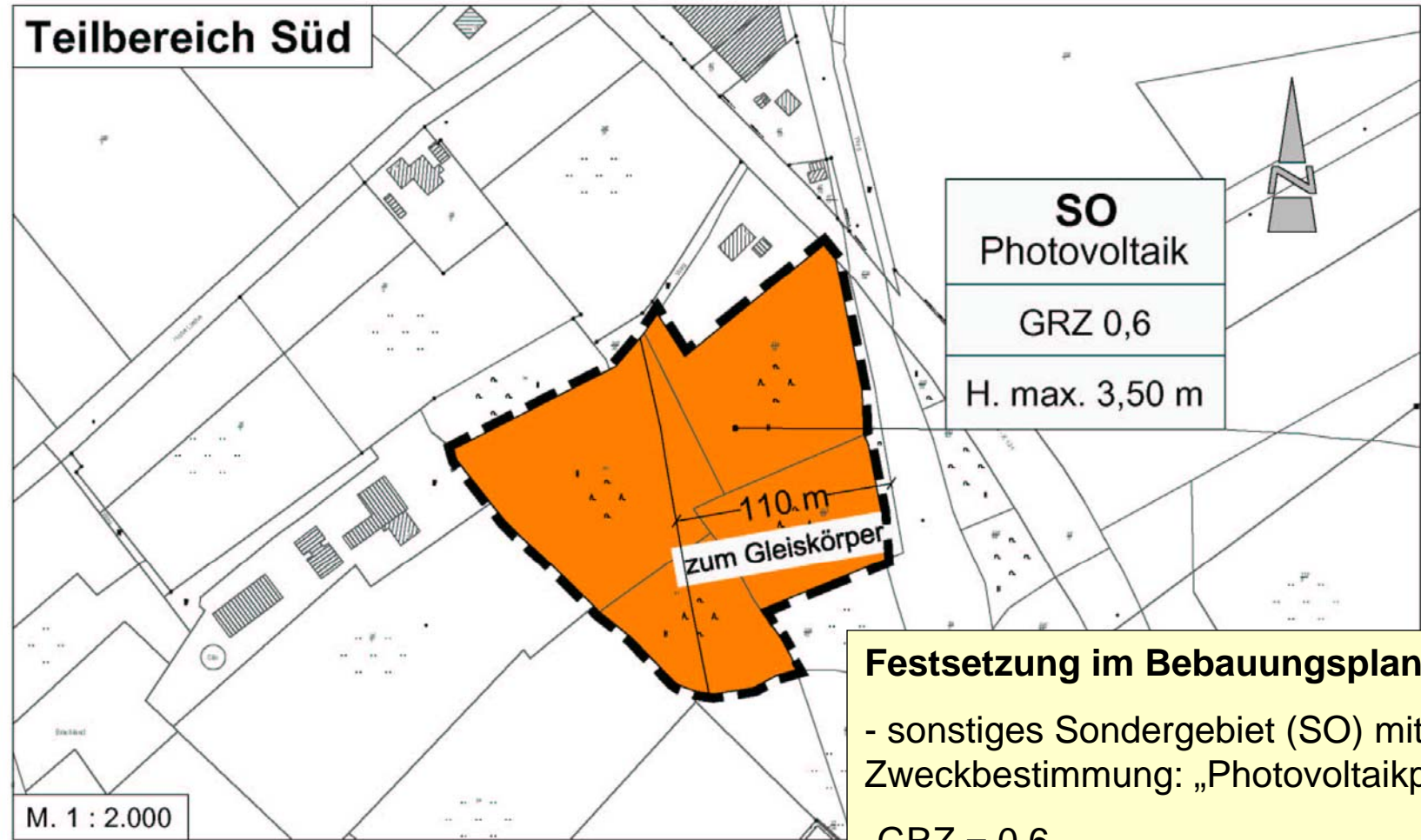
- sonstiges Sondergebiet (SO) mit der Zweckbestimmung: „Photovoltaikpark“
- GRZ = 0,6
- H max 3,5 m





# Bebauungsplan Nr. 97 „Photovoltaikpark Liethe“ Bereich Süd

9



## Festsetzung im Bebauungsplan Nr. 97:

- sonstiges Sondergebiet (SO) mit der Zweckbestimmung: „Photovoltaikpark“
- GRZ = 0,6
- H max 3,5 m

**Vielen Dank für Ihre Aufmerksamkeit!**