



Gemeinde Rastede

TOP 7:

Bebauungsplan Nr. 97 „Photovoltaikpark Liethe“

- Auslegungsbeschluss-

Ausschuss für Bau, Planung, Umwelt und Straßen

19.03.2012

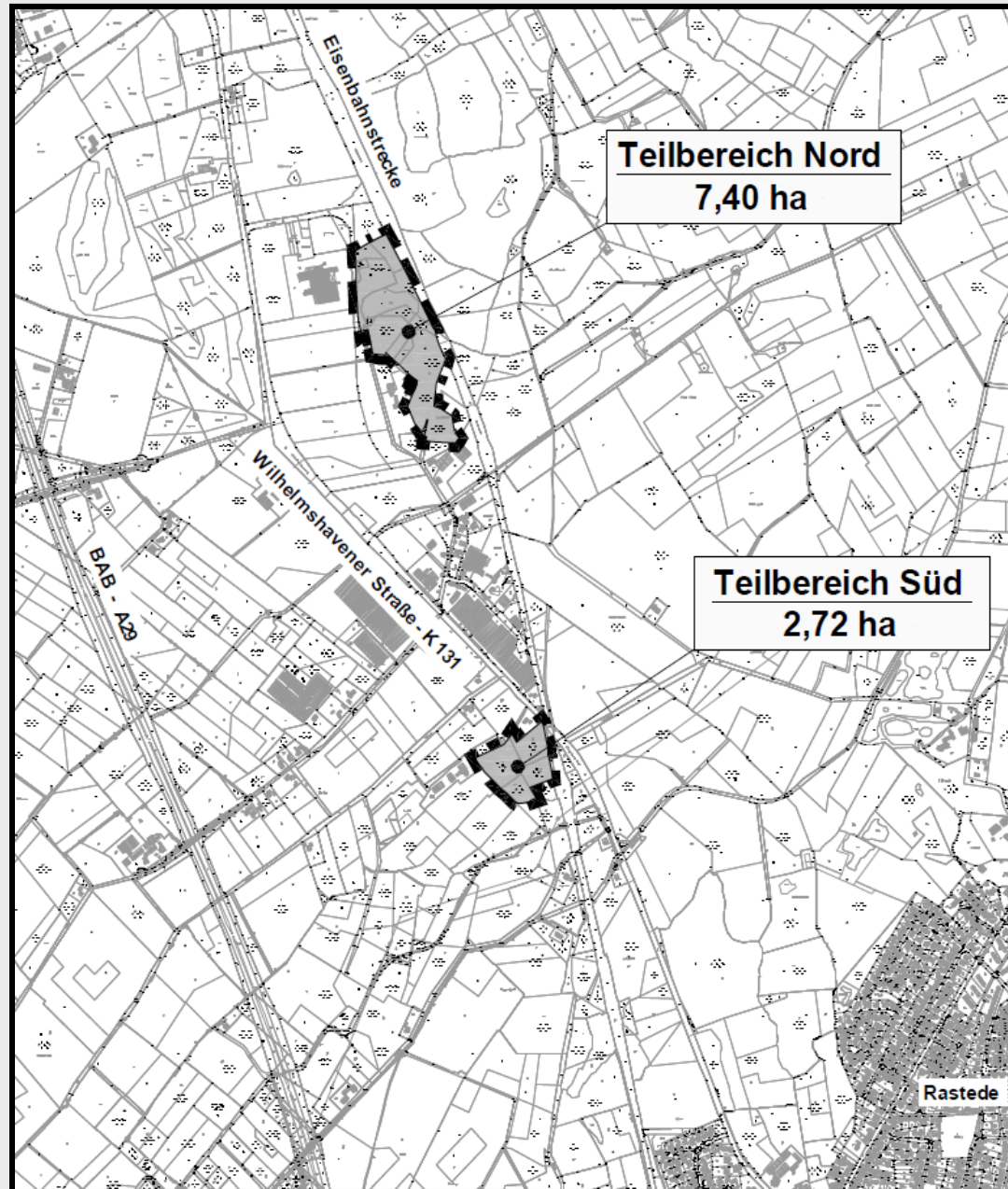
Bebauungsplan Nr. 97 „Photovoltaikpark Liethe“

Vorentwurf

– Übersichtsplan –

Anlass und Ziel der Planung

Festsetzung von sonstigen
Sondergebietsflächen für die
Errichtung eines Photovoltaikparks



Bebauungsplan Nr. 97 „Photovoltaikpark Liethe“ Bereich Süd



Bebauungsplan Nr. 97 „Photovoltaikpark Liethe“ Bereich Nord

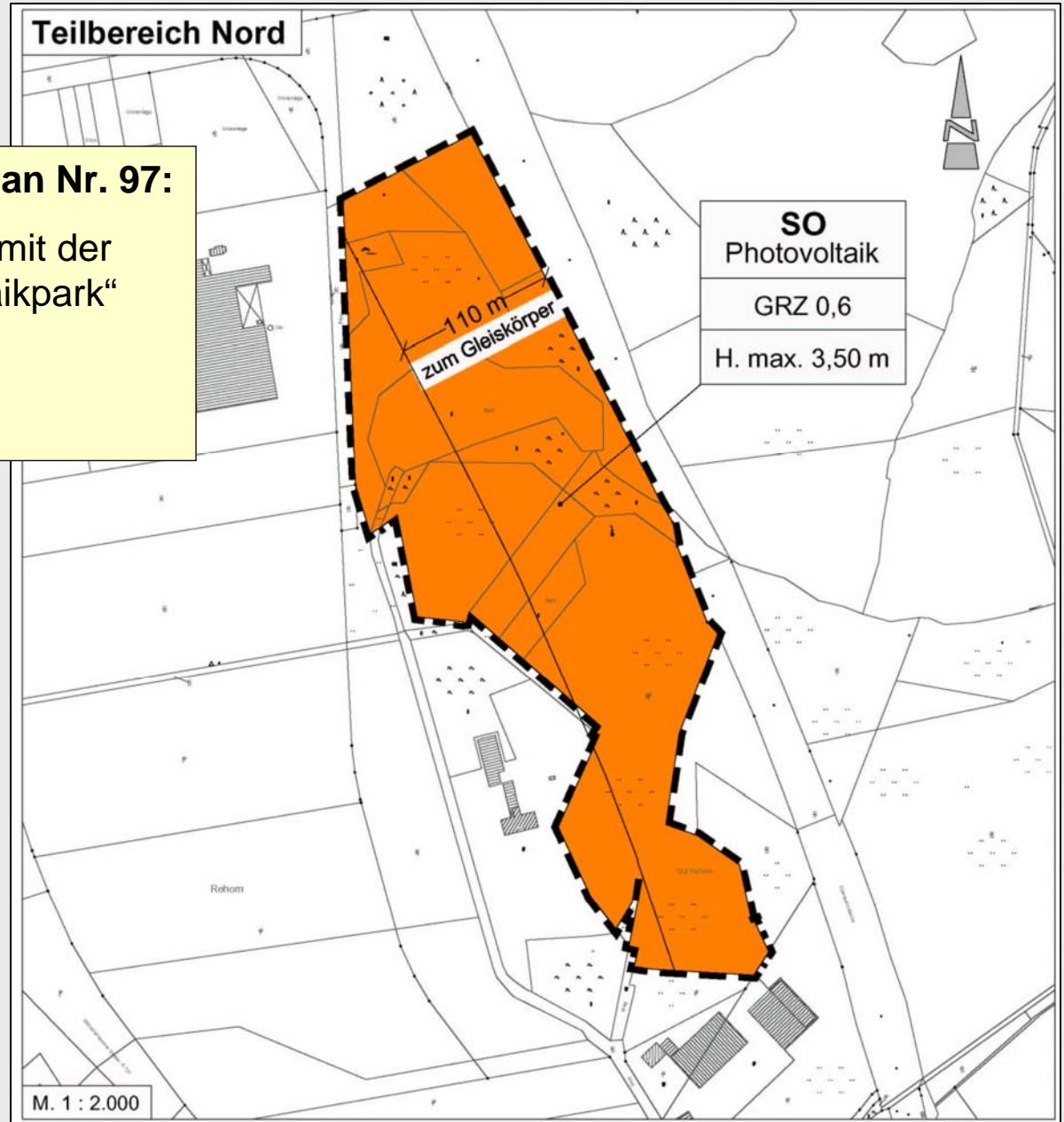


Bebauungsplan Nr. 97 „Photovoltaikpark Liethe“

Bereich Nord Vorentwurf

Festsetzung im Bebauungsplan Nr. 97:

- sonstiges Sondergebiet (SO) mit der Zweckbestimmung: „Photovoltaikpark“
- GRZ = 0,6
- H max 3,5 m

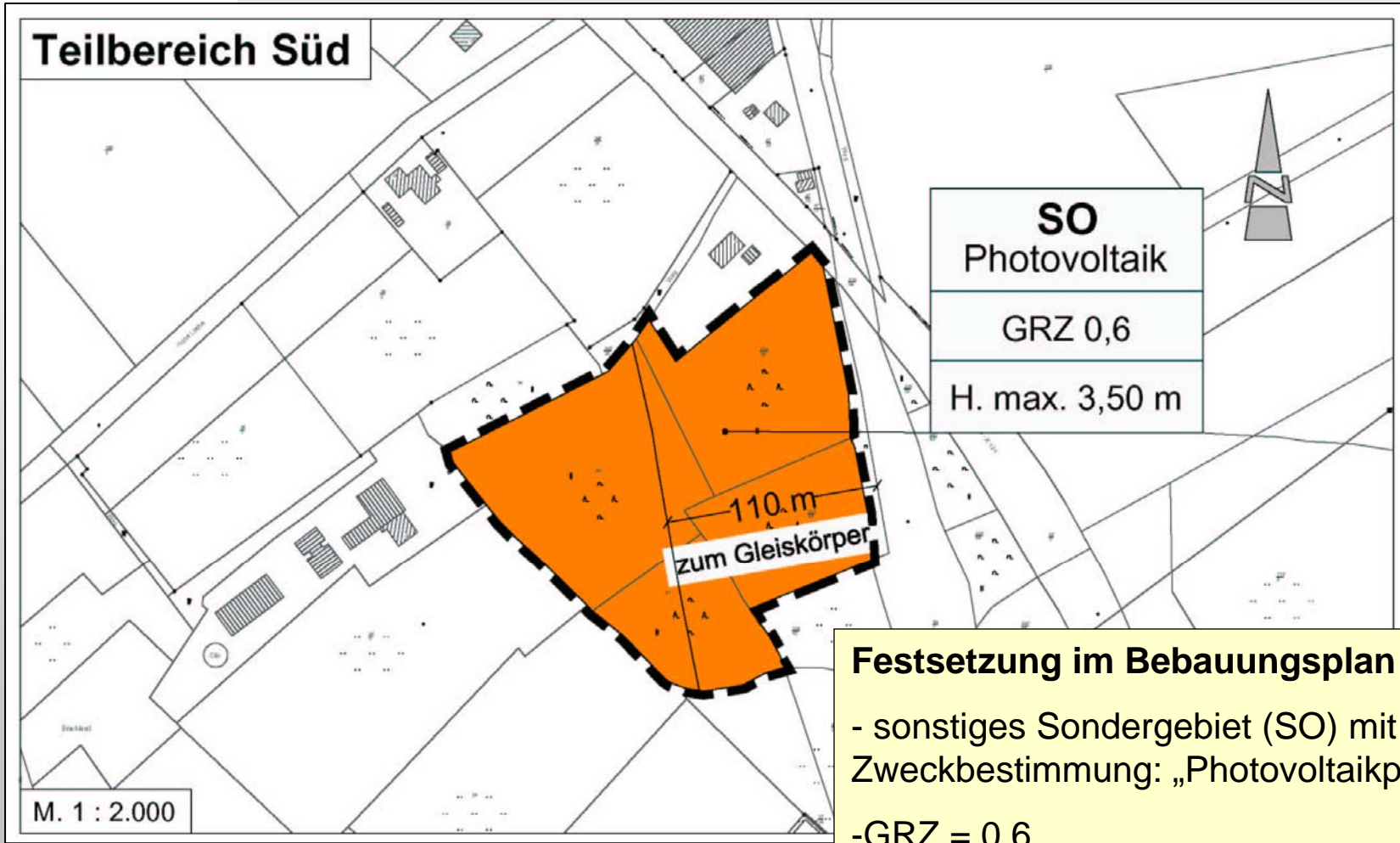


Bebauungsplan Nr. 97 „Photovoltaikpark Liethe“

Bereich Süd

Vorentwurf

6



Festsetzung im Bebauungsplan Nr. 97:

- sonstiges Sondergebiet (SO) mit der Zweckbestimmung: „Photovoltaikpark“
- GRZ = 0,6
- H max 3,5 m

Bebauungsplan Nr. 97 „Photovoltaikpark Liethe“ – Abwägung

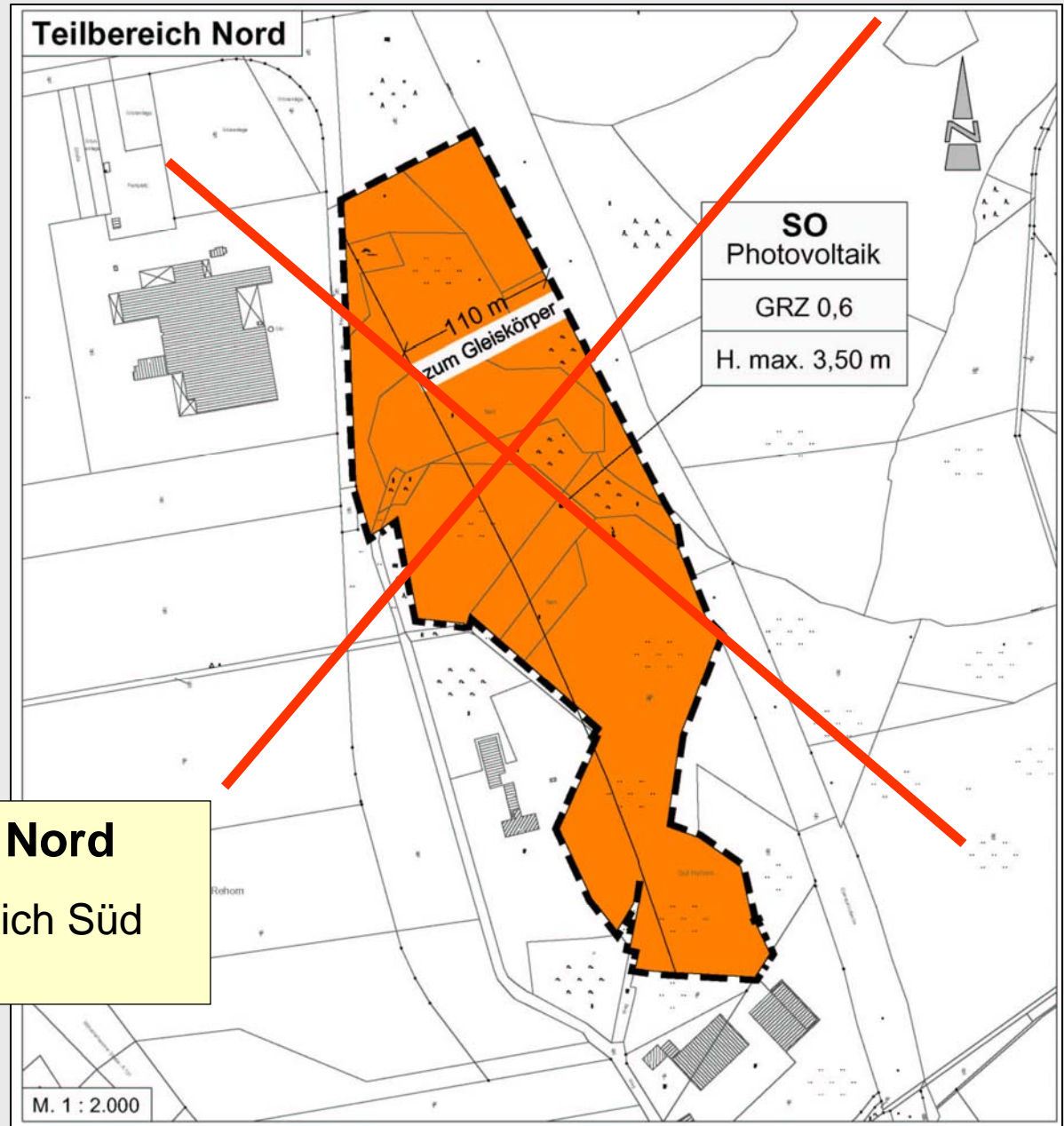
Öffentlichkeitsbeteiligung

Anregungen	Abwägungsvorschlag
<p>Öffentlichkeitstermin zur frühzeitigen Bürgerbeteiligung zum Photovoltaikpark Liethe am 23.02.2012 (B-Plan 97 und 57. F-Planänderung)</p> <p>Durch Herrn Buntemeyer, relatio RT Nord GmbH & Co. KG, wurde erklärt, dass der Investor nur noch die südliche Fläche beplanen möchte, und die nördliche Fläche teilweise der Kompensation dienen soll.</p>	<p>Die Bauleitplanung für den nördlichen Bereich wird nicht weiter fortgeführt.</p>

Bebauungsplan Nr. 97

„Photovoltaikpark Liethe“

8



Wegfall des Bereiches Nord

Planung wird mit dem Bereich Süd
fortgeführt

Bebauungsplan Nr. 97 „Photovoltaikpark Liethe“ – Abwägung

Behörden/ TÖB

Anregungen	Abwägungsvorschlag
<p>Scopingtermin Photovoltaikpark Liethe am 24.02.2012</p> <p>Landkreis Ammerland</p> <p>Möglichkeit zur überlagernden Festsetzung von Flächen für die Landwirtschaft und Sondergebiet.</p> <p>Denkmalschutz und Wasser wurden vorbehaltlich der zu erwartenden Stellungnahmen der Fachbehörden als unproblematisch eingeschätzt.</p> <p>Bezüglich des Abstandes zum Gleiskörper ist der DB Immobilienservice anzusprechen.</p> <p>Auf die Belange des Waldgesetzes wird hingewiesen. Die Kompensation muss im Verhältnis 1 zu 1,5 erfolgen.</p>	<p>Verzicht auf die überlagernde Darstellung einer Fläche für Landwirtschaft, da hier vorrangig ein Photovoltaikpark errichtet werden soll.</p> <p>Die Hinweise bzgl. der unteren Denkmalschutzbehörde und der unteren Wasserbehörde werden zur Kenntnis genommen.</p> <p>DB Immobilienservice wurde um eine Stellungnahme gebeten.</p> <p>Die Belange des Waldgesetzes werden berücksichtigt.</p>

Bebauungsplan Nr. 97 „Photovoltaikpark Liethe“ – Abwägung

Anregungen	Abwägungsvorschlag
<p>NLD - Referat Archäologie - Stützpunkt Oldenburg Ofener Straße 15 26121 Oldenburg</p> <p>Im Süden des nördlichen Teilbereiches befand sich ehemals das Gut Rehorn. Es ist jedoch davon auszugehen, dass im Boden noch Reste der Anlage vorhanden sind.</p>	<p>Der nördliche Teilbereich entfällt, die Bauleitplanung wird für diesen Teilbereich nicht fortgeführt.</p>

Behörden/TÖB

Bebauungsplan Nr. 97 „Photovoltaikpark Liethe“ – Abwägung

Behörden/TÖB

Anregungen	Abwägungsvorschlag
<p>Niedersächsische Landesbehörde für Straßenbau und Verkehr Geschäftsbereich Oldenburg Kaiserstr. 27 26122 Oldenburg</p> <p>Ich bitte um Prüfung, ob eine alternative Erschließungsmöglichkeit über eine Gemeindestraße möglich ist.</p> <p>Beim Teilbereich Süd ist die Bauverbotszone gem. 24 (1) NStrG zu beachten.</p>	<p>Die Erschließung soll nun über den südlich des Bereiches gelegenen Stellmoorweg und private Flächen erfolgen.</p> <p>Die überbaubare Fläche wird dahingehend angepasst, so dass diese außerhalb der Bauverbotszone liegt.</p>

Bebauungsplan Nr. 97 „Photovoltaikpark Liethe“ – Abwägung

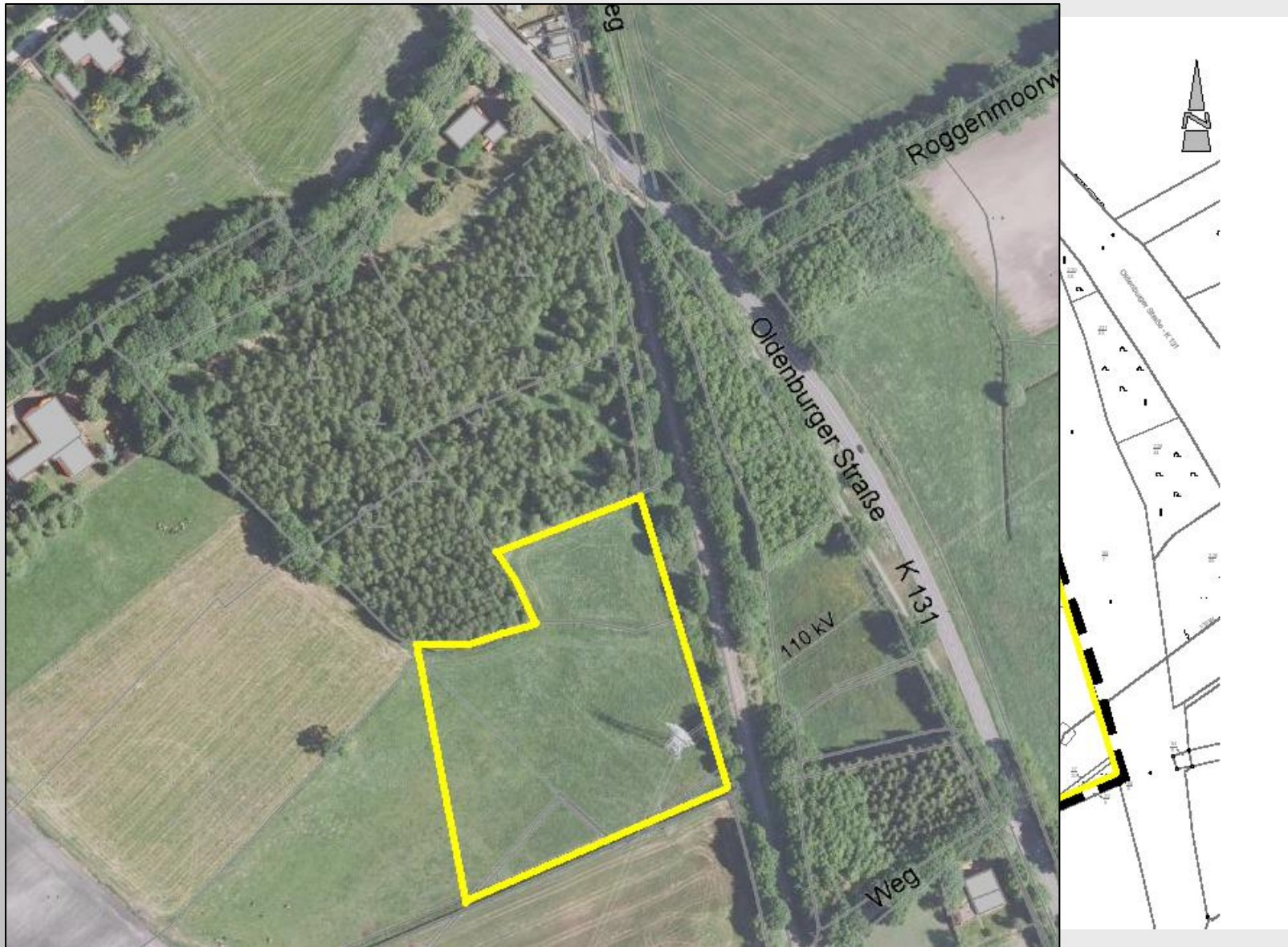
Behörden/ TÖB

Anregungen	Abwägungsvorschlag
<p>OOWV Georgstr. 4 26919 Brake</p> <p>Im Bereich des Bebauungsplangebietes befinden sich Versorgungsanlagen DN 100 des OOWV. Wir bitten um Festsetzung eines Geh-, Fahr- und Leitungsrechtes.</p>	<p>Es wird ein Geh-, Fahr- und Leitungsrecht in einer Breite von 4 m für die betroffene Versorgungsleitung festgesetzt.</p>

Bebauungsplan Nr. 97 „Photovoltaikpark Liethe“ – Abwägung

Anregungen	Abwägungsvorschlag
<p>relatio RT Nord GmbH & Co. KG Kleiberg 4a 26215 Wiefelstede</p> <p>Wir beantragen die Erweiterung des südlichen Teilbereiches in Richtung Süden</p>	<p>Der Geltungsbereich wird in südlicher Richtung erweitert.</p>

Bebauungsplan Nr. 97 „Photovoltaikpark Liethe“ – Abwägung



Bebauungsplan Nr. 97 „Photovoltaikpark Liethe“ Entwurf

Geh-, Fahr- und Leitungsrecht

SO
Photovoltaik
GRZ 0,6
H. max. 3,50 m

Festsetzung im Bebauungsplan Nr. 97:

- sonstiges Sondergebiet (SO) mit der Zweckbestimmung: „Photovoltaikpark“
- GRZ = 0,6
- H max 3,5 m
- Grünfläche
- Fläche für Maßnahmen zum Schutz, zur Pflege und zur Entwicklung von Boden, Natur und Landschaft
- Geh-, Fahr- und Leitungsrecht

