

**Rahmenbedingungen  
Kinderkrippe Hahn-Lehmden**

**Vorlage-Nr. 2012/189**

# Kinderförderungsgesetz

§ 24 SGB VIII ab 1.8.2013:

- Absatz 1: „Ein Kind, dass das **erste Lebensjahr noch nicht vollendet** hat, ist in einer **Einrichtung oder in Kindertagespflege** zu fördern, wenn ...
- Absatz 3: „Ein Kind, dass das **erste Lebensjahr vollendet** hat, hat **bis zur Vollendung des dritten Lebensjahres** Anspruch auf frühkindliche Förderung in einer **Tageseinrichtung oder in Kindertagespflege**.

# Förderung von Kindern

## In Tageseinrichtungen:

**Krippe;** 0-3 Jahre

**Kindergarten;** 3-6 Jahre

**Hort;** 6-14 Jahre

**Zuständig:**

**Gemeinde durch Vertrag**

**20 % Pauschalförderung für**

**1. + 2. Kraft;**

**3. Kraft keine Förderung**

## In Tagespflege:

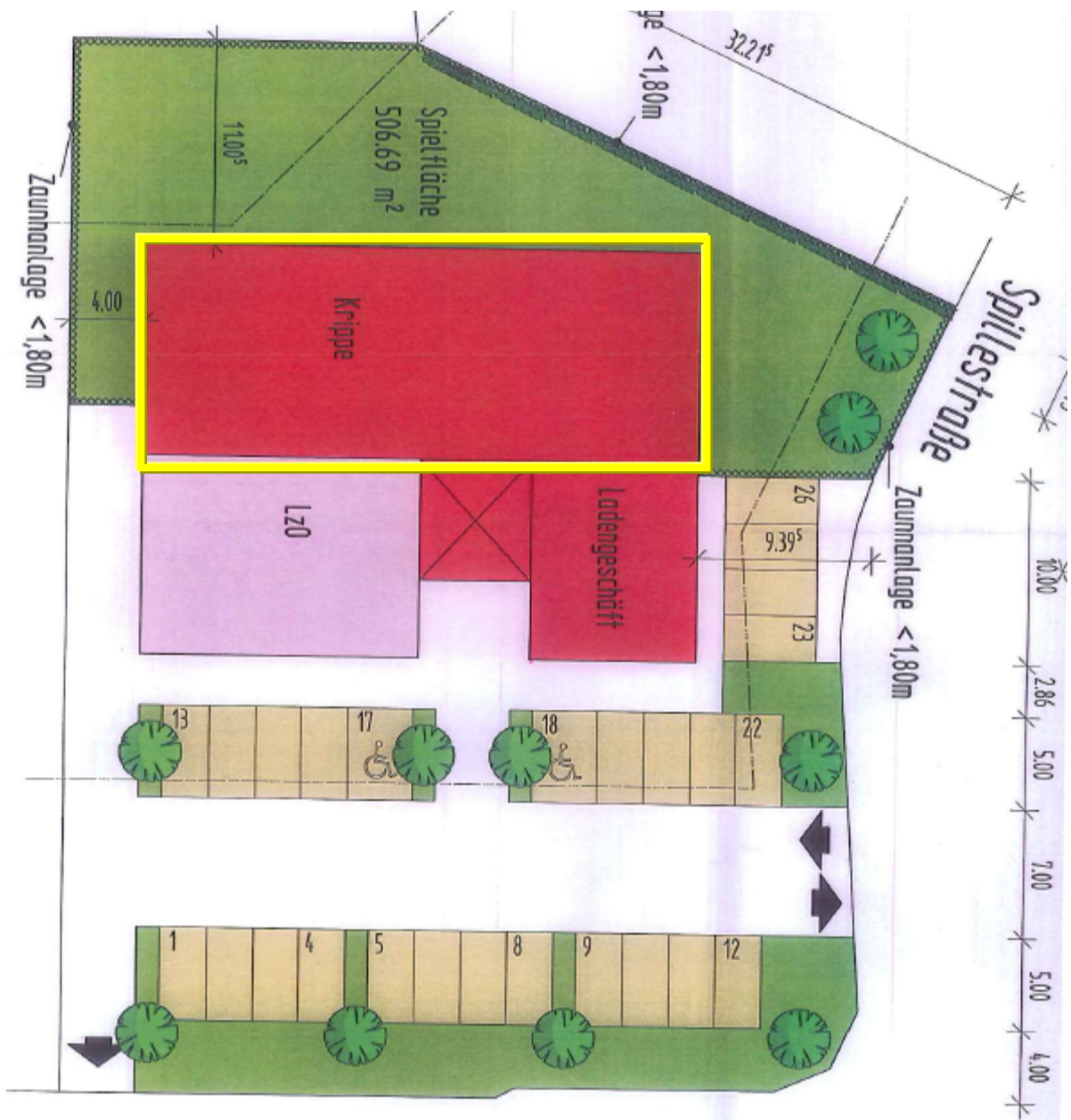
**0 - 14 Jahre**

**Zuständig:**

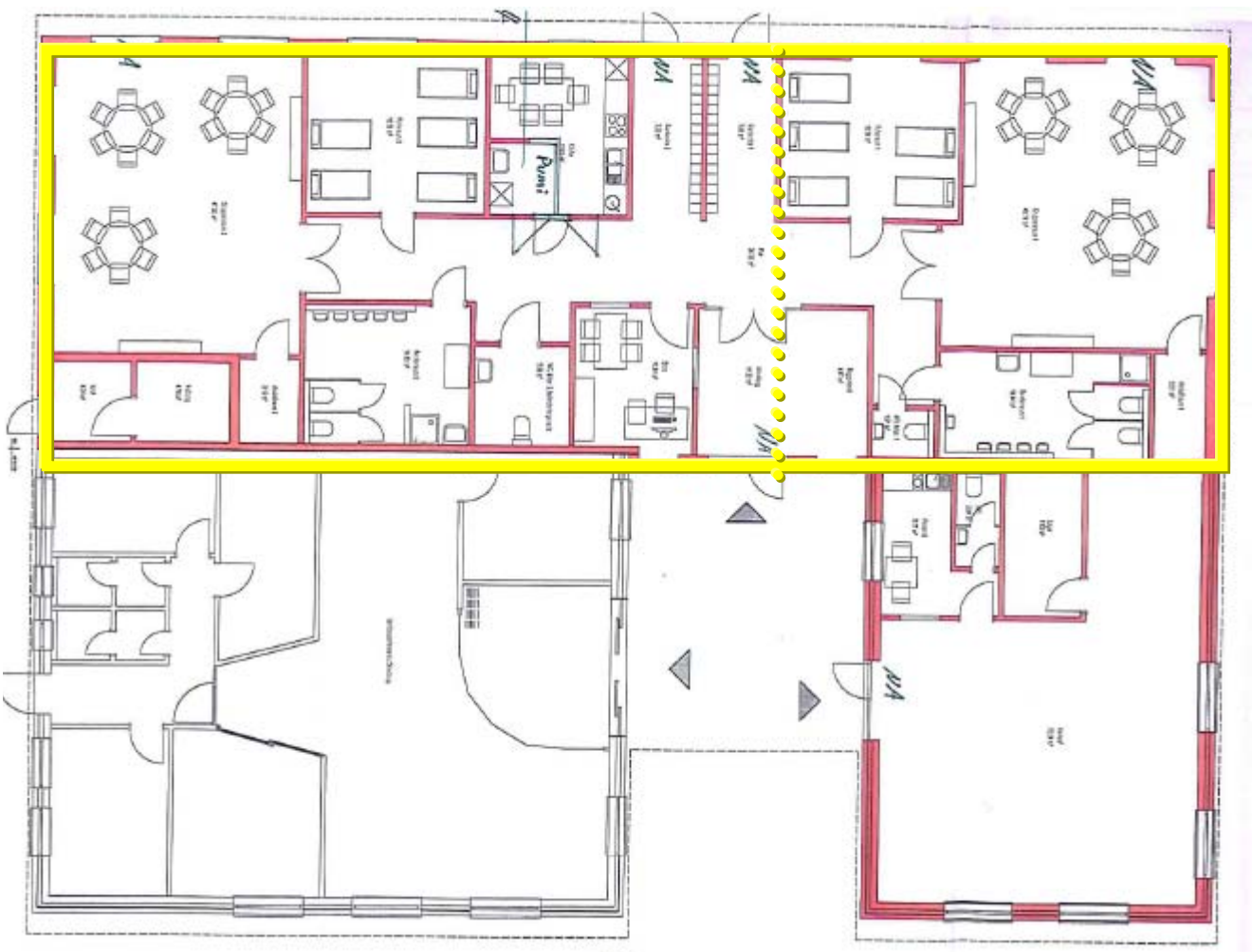
**Landkreis per Gesetz**

# Voraussetzungen Krippe

- **Betriebserlaubnis** gem. § 45 SGB VIII durch die Landesschulbehörde  
(= räumliche und personelle Mindeststandards erfüllt? < Drittkraft keine Pflicht ! >; Kindeswohl nicht gefährdet?)
- Bei sonst gleich geeigneten Maßnahmen ist solchen der Vorzug zu geben, die stärker an den Interessen der Betroffenen orientiert sind und deren Einflussnahme auf die Ausgestaltung der Maßnahme gewährleisten.



Wilhelmshavener Straße







Grundriss

- Kindergarten
- Kinderhort
- Kinderkrippe
- Gemeinschaftsbereich
- Technikbereich



## ➤ Sonderöffnungszeit / Betreuungszeit

( 2 Kräfte )

( 3 Kräfte )

- Keine Vermischung von Krippe und Tagespflege  
sondern  
Anschlussbetreuung  
= keine „krippenfremden Kinder“

# Beschlussvorschlag:

Die eingereichten Rahmenbedingungen werden zur Kenntnis genommen.

Es werden die Rahmenbedingungen des ... bevorzugt.