

Landkreis Ammerland

Standortkonzept Windenergie 2013

Beratungsstand Februar 2013

Anlass: Bundesverwaltungsgerichtsurteil vom 13.12.2012

Demnach ist zwingend zu beachtenden Prüfreihenfolge:
(mehrstufiges Verfahren)

- ➔ Ermittlung der harten Tabuzonen
- ➔ Ermittlung der weichen Tabuzonen
- ➔ Abwägung der konkurrierenden öffentlichen Belange in den verbleibenden Potenzialflächen
- ➔ Danach Prüfung, ob der Windenergie substanziiell Raum geschaffen wurde

Fortschreibung der Kriterien

Ermittlung der harten Tabuzonen (Ausschlussflächen)

- Siedlung
- Natur und Landschaft
- Infrastruktur
- Raumordnung



Ermittlung der weichen Tabuzonen (Abwägungskriterien)

- Siedlung
- Natur und Landschaft
- Infrastruktur
- Raumordnung



Ermittlung der weiteren Abwägungs- und Bewertungskriterien

- Positivkriterien
Größe, Konzentrationswirkung
- Eignungseinschränkungen / Restriktionen
Tiere und Pflanzen, Nähe zu geschützten
Bereichen, Raumordnung, Landschaftsbild



Beurteilung der Standorteignung

- ‚Ranking‘
- Bewertung des substanziellen Raumes
- Standortempfehlung

Vorgehensweise

Kriterienkatalog Landkreis	Ausschluss bisher Abstand (m)	erforderliche Unter- scheidung	Harte Tabuzone I Fläche + Ab- stand (m)	Weiche Tabuzone Abstand (m) zu harter Tabuzone	gesamt (m) Fläche + Ab- stand (m)
Siedlungen (MI, WA, §34- Satzungsflächen und unbeplanter Innenbereich)	1.000	WR	400	600	1.000
		WA	400	400	800
		MI	400	200	600
		§ 34 (WA)	400	400	800
		§ 34 (MI)	400	200	600
		§ 34 (GE)	0 bzw. 400 bei betriebsbez. Wohnen	0	0 bzw. 400
Siedlungslagen im Außenbereich inkl. § 35-Satzungen	500	-	400	200	600
Industrie und Gewerbegebiete	300	-	0 bzw. 400 bei betriebsbezogenem Wohnen	0	0 bzw. 400

Tabuzonen Siedlung

Fortsetzung Tabuzonen Siedlung

Kriterienkatalog Landkreis	Ausschluss bisher Abstand (m)	erforderliche Unter- scheidung	Harte Tabuzone I Fläche + Ab- stand (m)	Weiche Tabuzone Abstand (m) zu harter Tabuzone	gesamt (m) Fläche + Ab- stand (m)
Wochenendhausgebiete, Cam- ping, Ferienhäuser	700	SO - Wochen- endhausgebiete SO - Camping	400 400	600 400	1.000 800
Zwischenahner Meer (Freizeit/Erholung)	2.500	-	-	2.500	2.500

Tabuzonen Infrastruktur (Karte 2)

Klassifizierte Straßen, Schie- nen, Wasserstraßen	200	BAB	40	110	150
		Bundes-, Lan- desstraße	20	130	150
		Kreisstraße	20	130	150
		Bahnanlagen	0	150	150
		Wasserstraßen	0	150	150
Hochspannungsleitungen	250	ab 110kV	110	0	110

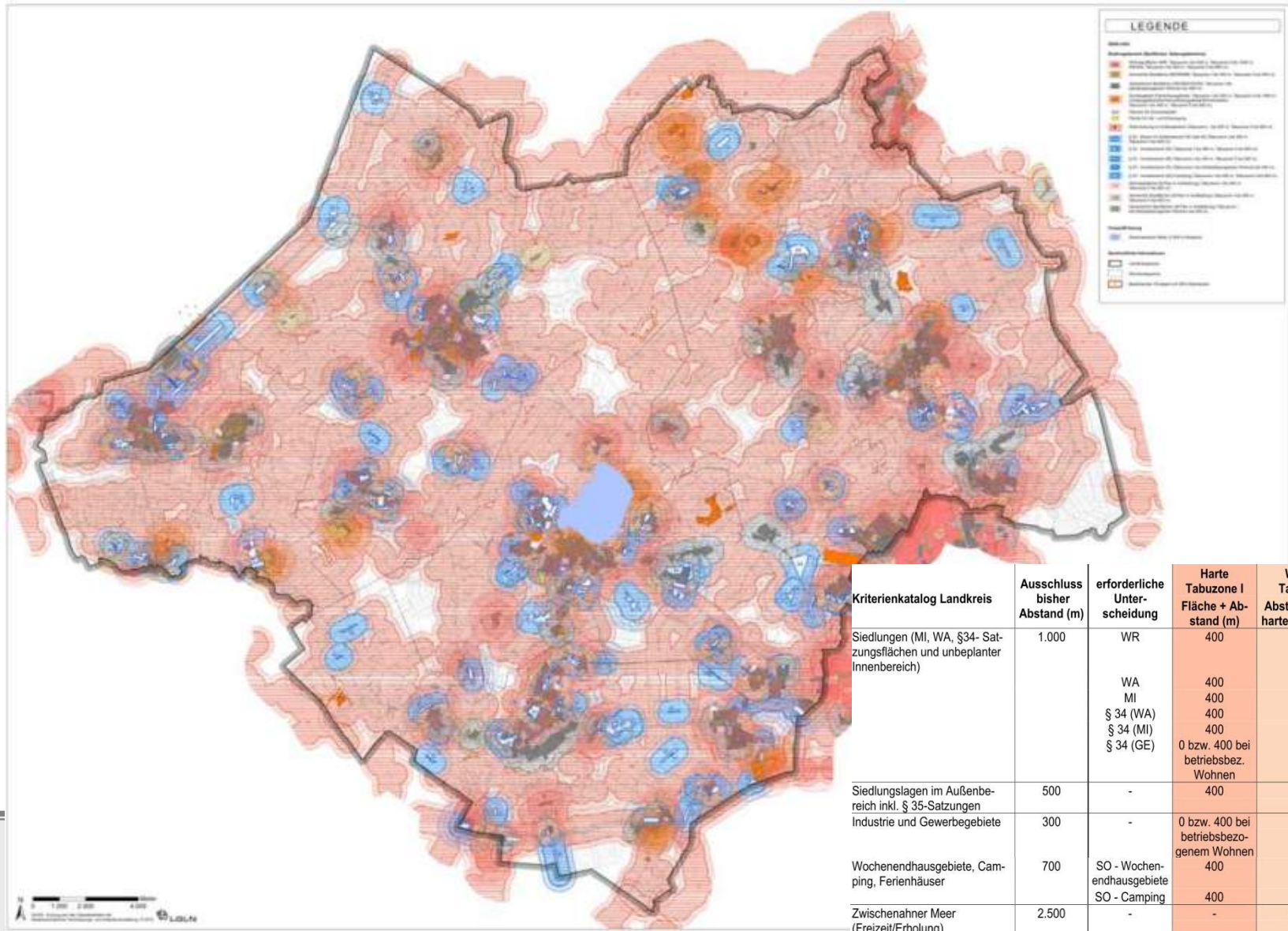
Tabuzonen Siedlung, Infrastruktur

Kriterienkatalog Landkreis	Ausschluss bisher Abstand (m)	erforderliche Unter- scheidung	Harte Tabuzone I Fläche + Ab- stand (m)	Weiche Tabuzone Abstand (m) zu harter Tabuzone	gesamt (m) Fläche + Ab- stand (m)
Alter Wald	200	-	0	200	200
Übriger Wald	0	-	0	0	0
FFH-Gebiete	200	-	0	200	200
FFH-Gebiet mit bes. faun. Be- deutung	Einzelfallprü- fung mind. 200	Bed. für Fle- dermäuse und Vögel	0	200 + Einzelfall- prüfung	200 + Einzelfall- prüfung
Naturschutzgebiet	200	-	0	200	200
Naturschutzgebiet bes. faun. Bedeutung	Einzelfallprü- fung mind. 200	Bed. für Fle- dermäuse und Vögel	0	200 + Einzelfall- prüfung	200 + Einzelfall- prüfung
Besonderes geschütztes Biotop	Einzelfallprü- fung	-	0	Einzelfallprüfung	Einzelfall- prüfung
Geschützter Landschaftsbe- standteil (GLB)			0	Einzelfallprüfung	Einzelfallprüfung
Landschaftsschutzgebiete zum Schutze des Landschaftsbildes	200 m	-	0	200	200
Landschaftsschutzgebiete	Einzelfallprü- fung	-	0	Einzelfallprüfung	Einzelfallprüfung

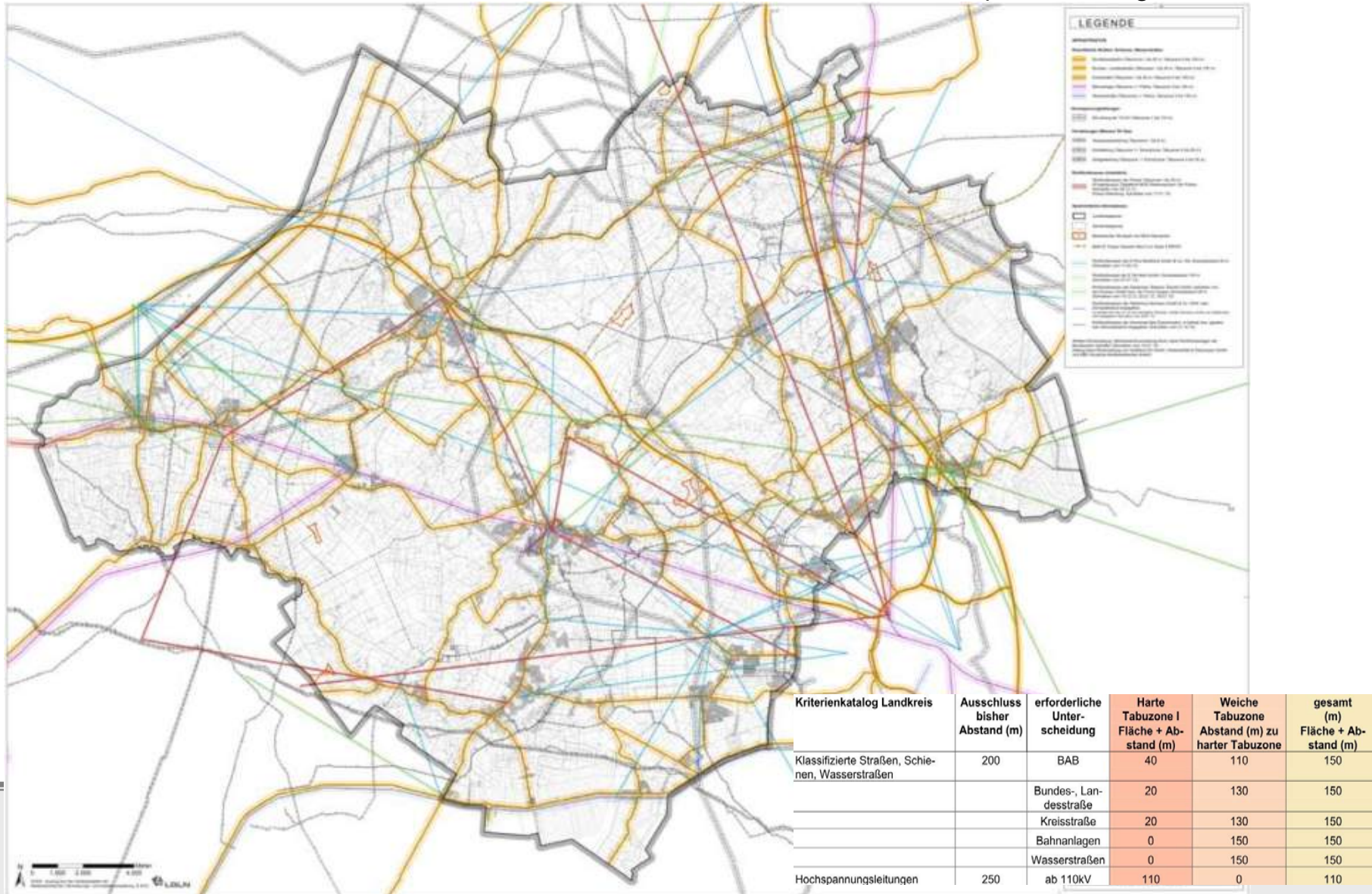
Tabuzonen Wald, Natur und Landschaft

Kriterienkatalog Landkreis	Ausschluss bisher Abstand (m)	erforderliche Unter- scheidung	Harte Tabuzone I Fläche + Ab- stand (m)	Weiche Tabuzone Abstand (m) zu harter Tabuzone	gesamt (m) Fläche + Ab- stand (m)
Überschwemmungsgebiete	0	-	0	0	0
Vorranggebiet Rohstoffgewinnung	0	-	0	0	0
Vorranggebiet Natur /Landschaft	0	-	0	0	0
Vorranggebiet für Erholung	0	-	0	0	0

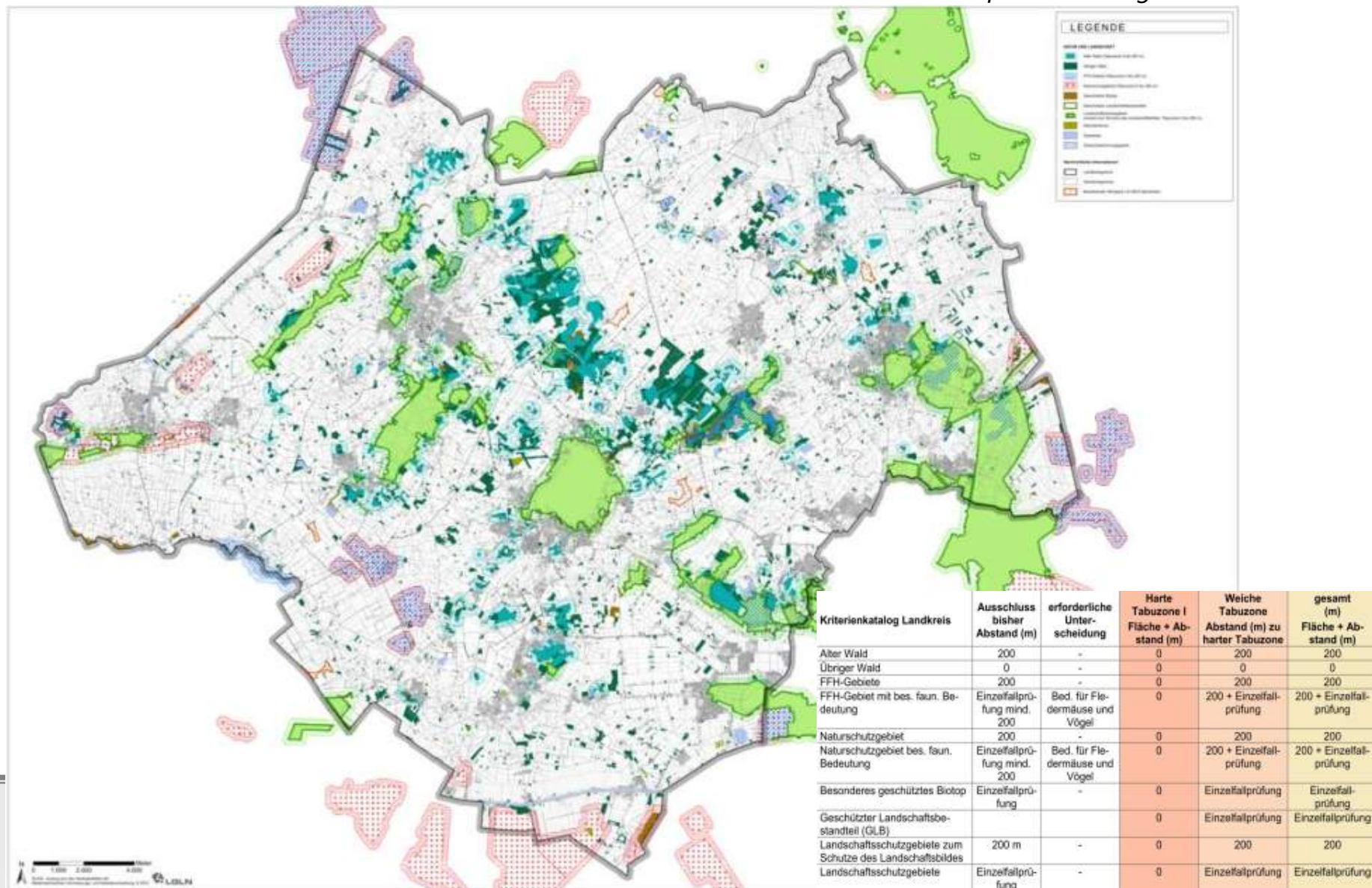
Tabuzonen Raumordnung



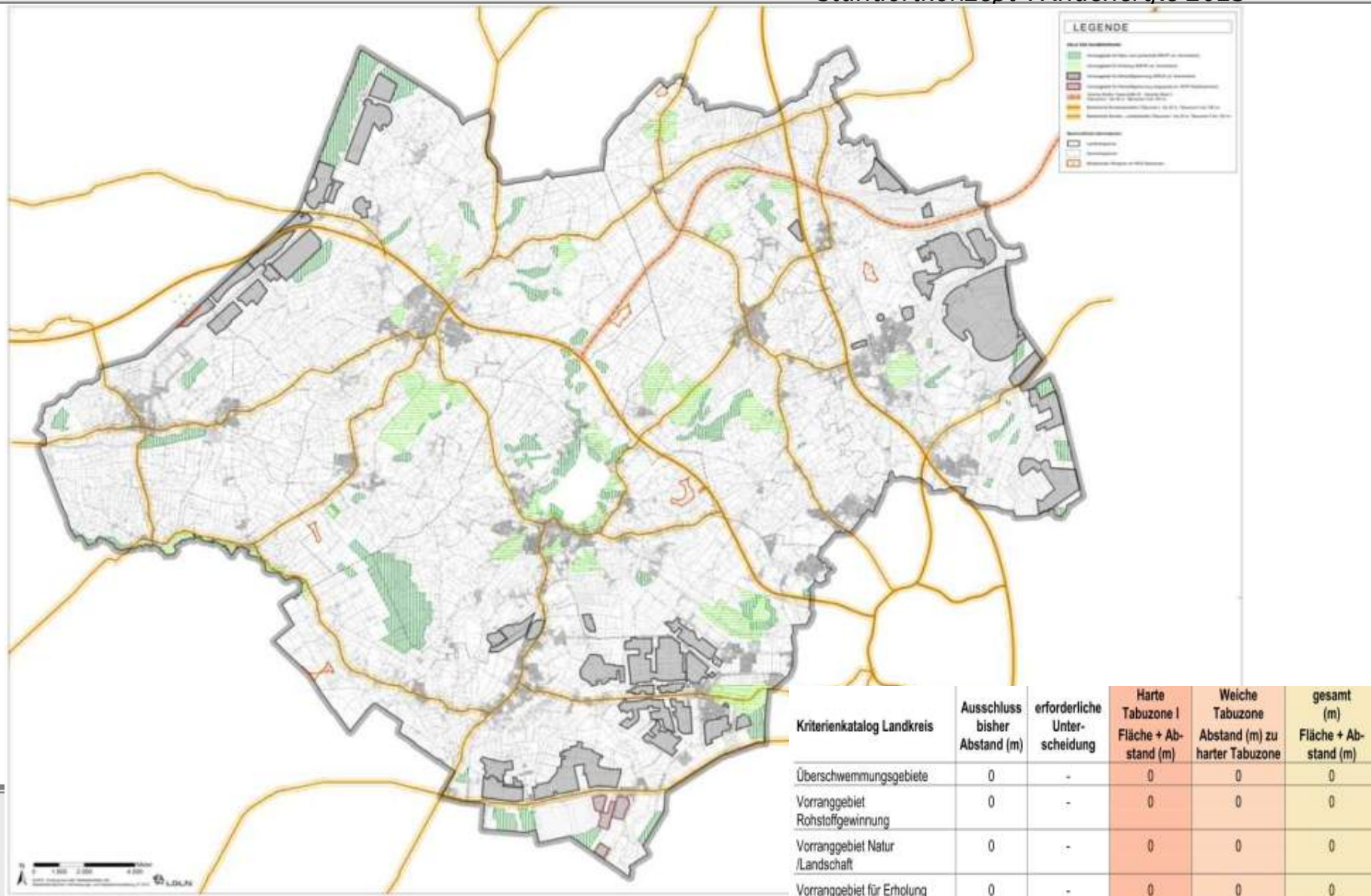
Harte und weiche Tabuzonen Siedlung



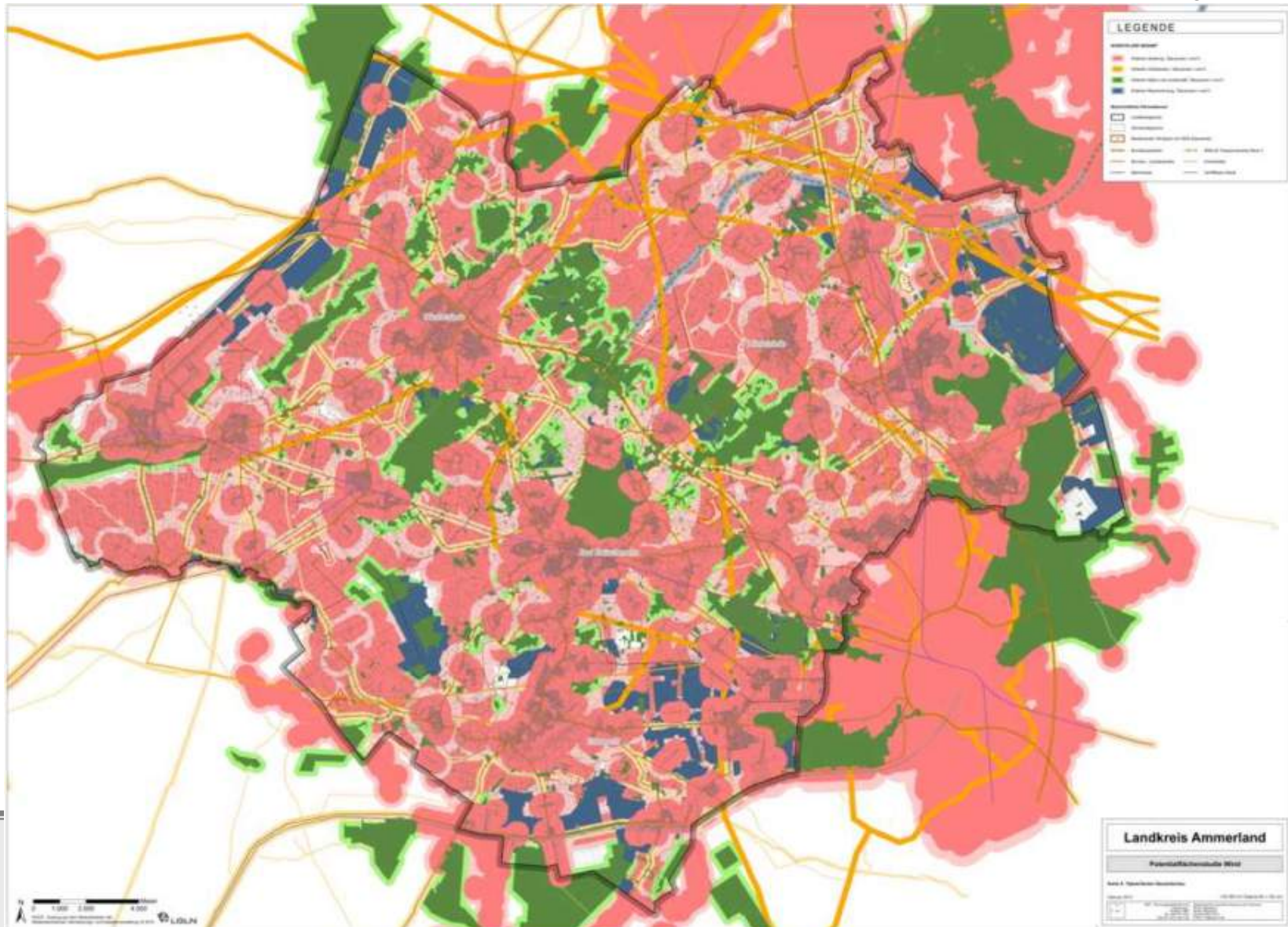
Harte und weiche Tabuzonen Infrastruktur



Harte und weiche Tabuzonen Natur und Landschaft



Tabuzonen Raumordnung



Harte und weiche Tabuzonen insgesamt



Nach harten Tabuzonen verbleibende Flächen (weiche Tabuzonen gelb)

Ermittlung der harten Tabuzonen (Ausschlussflächen)

- Siedlung
- Natur und Landschaft
- Infrastruktur
- Raumordnung



Ermittlung der weichen Tabuzonen (Abwägungskriterien)

- Siedlung
- Natur und Landschaft
- Infrastruktur
- Raumordnung



Ermittlung der weiteren Abwägungs- und Bewertungskriterien

- Positivkriterien
Größe, Konzentrationswirkung
- Eignungseinschränkungen / Restriktionen
Tiere und Pflanzen, Nähe zu geschützten
Bereichen, Raumordnung, Landschaftsbild



Beurteilung der Standorteignung

- ‚Ranking‘
- Bewertung des substanziellen Raumes
- Standortempfehlung

Derzeitiger Arbeitsstand und Ausblick

Vielen Dank für Ihre Aufmerksamkeit

Art der Nutzung	Orientierungs-, Richt- und Grenzwerte in dB(A)				
	Allgemein DIN 18005	Betriebe TA Lärm	Sport 18. BImSchV	Freizeit Richtlinie NW	Straße/Schiene 16. BImSchV
	Orientierungswerte Tag / Nacht	Richtwerte Tag / Nacht	Richtwerte Tag / Ruhezeit / Nacht	Richtwerte Tag / Ruhezeit / Nacht	Grenzwerte Tag / Nacht
Kurgebiete, für Krhs. u. Pflege	-	45 / 35	45 / 45 / 35	45 / 45 / 35	57 / 47 *)
Reine Wohngebiete WR	50 / 35-40	50 / 35	50 / 45 / 35	50 / 45 / 35	59 / 49
Allgemeine Wohngebiete WA	55 / 40-45	55 / 40	55 / 50 / 40	55 / 50 / 40	59 / 49
Mischgebiete MI	60 / 45-50	60 / 45	60 / 55 / 45	60 / 55 / 45	64 / 54
Gewerbegebiete GE	65 / 50-55	65 / 50	65 / 60 / 50	65 / 60 / 50	64 / 54
Industriegebiete GI	-	70 / 70	-	-	-
Besonderheiten	kleine Nachtwerte für Gewerbe- u. Freizeitanlagen; Kerngebiete wie GE	Spitzenwertkriterium Tag + 30 Nacht + 20	Spitzenwertkriterium; Ruhezeiten 2 Stunden morgens u. abends Sonntags auch mittags	Spitzenwertkriterium; Ruhezeitwerte gelten auch für den ganzen Sonntag	gilt nur für den Neubau oder wesentliche Änderung *) auch für Schulen
Regelungen - für seltene Ereignisse - für Innenpegel	nein nein	ja, 10 Tage ja	ja 18 Tage ja	ja, 10 Tage ja	nein nein

Übersicht Lärmregelwerke



Nach harten und weichen Tabuzonen verbleibende Flächen