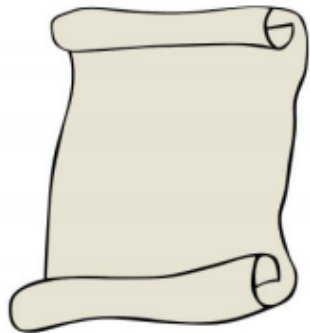
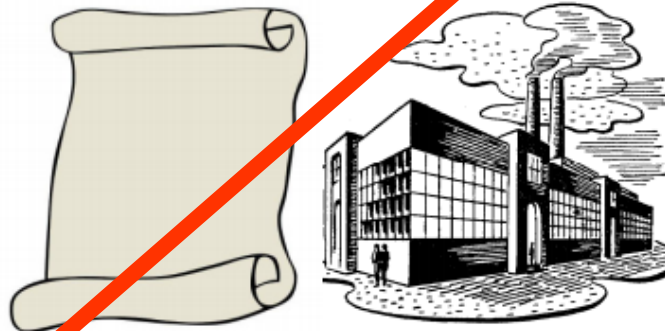


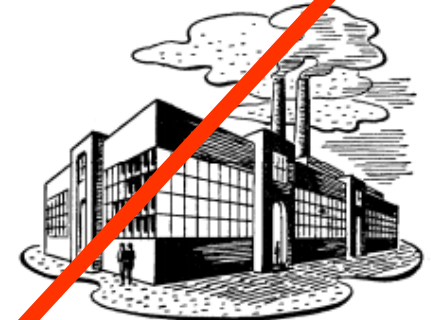
Neuvergabe
Konzessionsvertrag



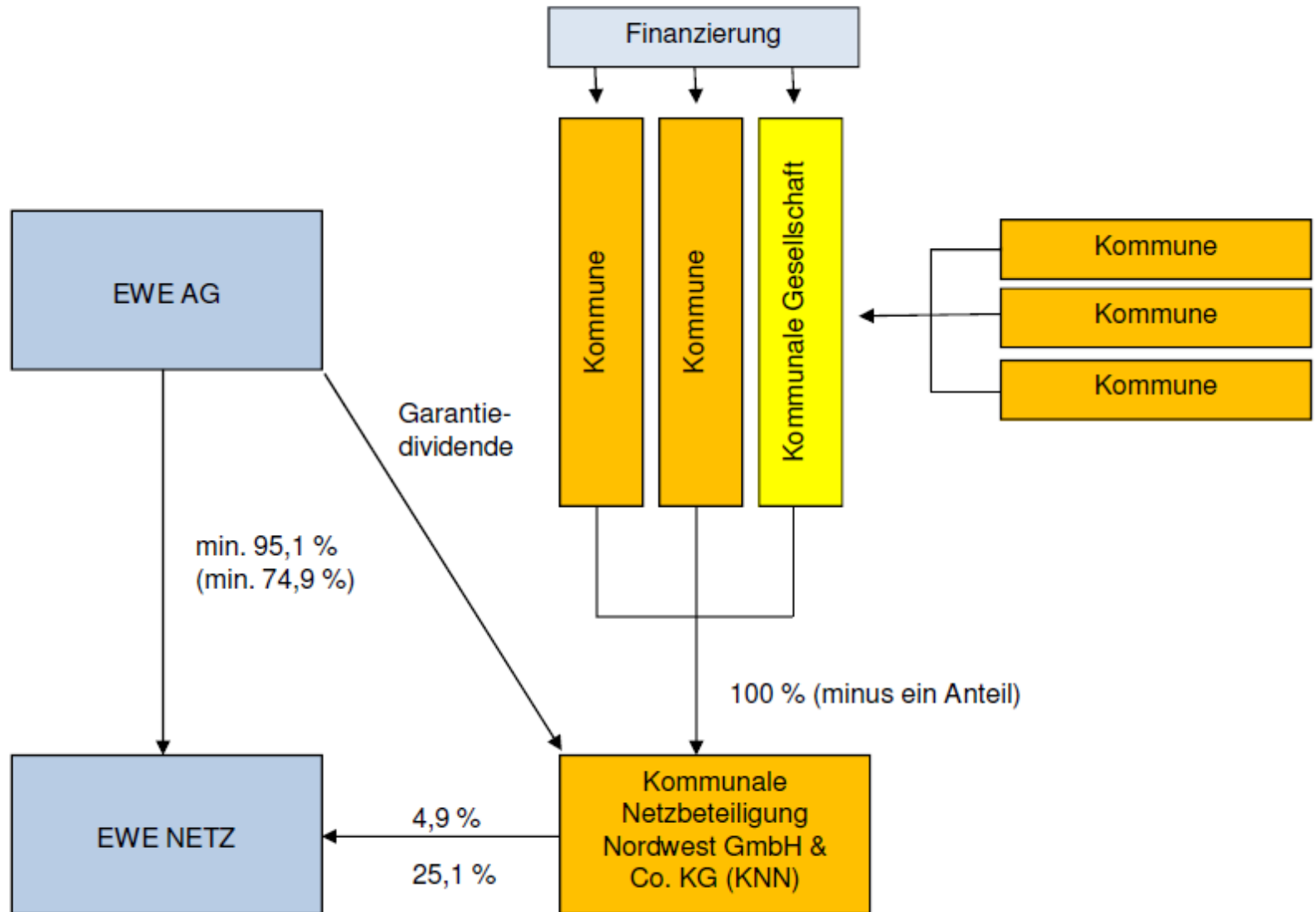
Beteiligungslösung



Eigene Stadtwerke



EWE - Beteiligungsmodell



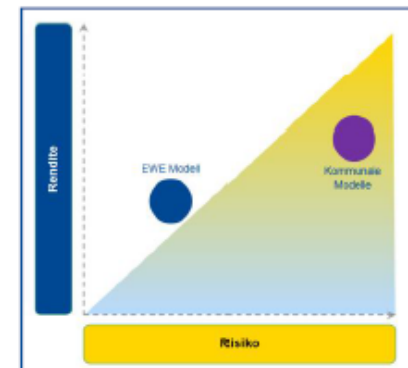
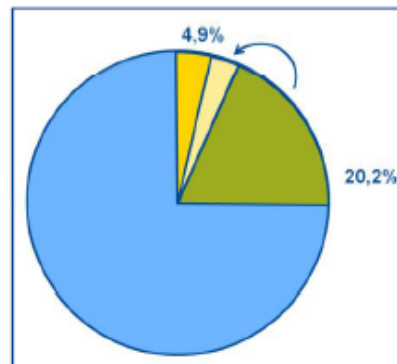
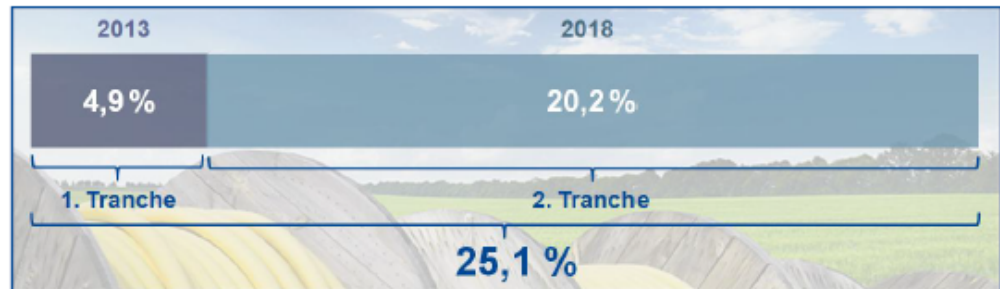
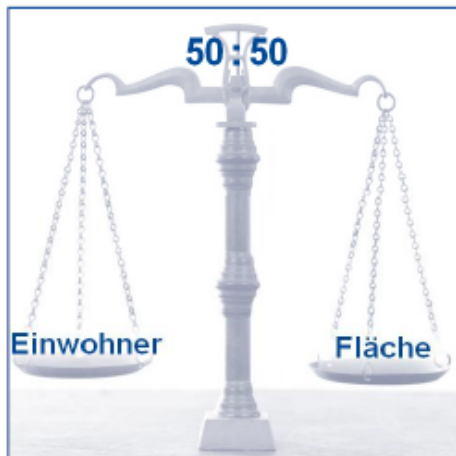
Voraussetzungen

(für max. 288 Kommunen)

- Bestehendes Netzbetriebsverhältnis
- Kommune gehört zu Landkreis, der an Ems-Weser-Elbe Verbund beteiligt ist, selbst nicht Mitglied im EWE Verband
- Wegenutzungs-(Konzessions-)vertrag

Die Konzeption des Beteiligungsmodells zielt auf eine langfristige Zusammenarbeit ab.

Konzeption



Beteiligungsgesellschaft KNN GmbH & Co. KG

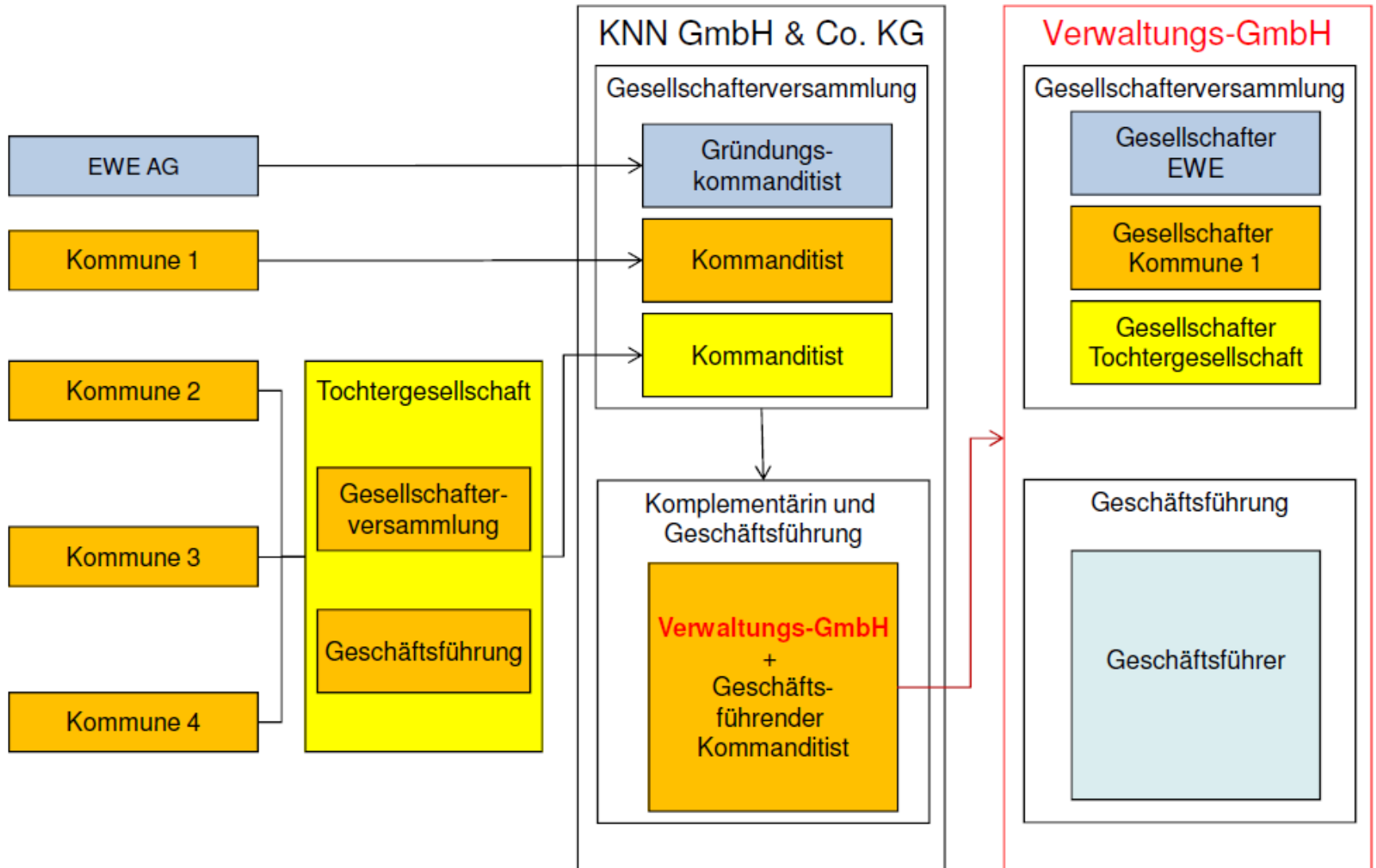
- Unternehmensgegenstand ausschließlich Halten der Beteiligung an EWE Netz GmbH
- Mindestlaufzeit 31.12.2028
- Max. 3 Aufsichtsräte aus „KNN“ in Netz GmbH
 - Vorsitzender Aufsichtsrat wird von EWE bestimmt
 - Beschlussgegenstände: Grundstücksgeschäfte, Kreditaufnahme, Finanzanlagen
 - Sonstige wesentliche Rechtsgeschäfte
 - Sperrminorität: Veräußerung Strom- / Gasnetz bei Beteiligungskommune
 - Keine Einflussnahme auf operatives Geschäft der Netz GmbH

Verteilnetze in öffentlicher Hand

- Energieversorgung = Daseinsvorsorge
(Inforechte / Mitwirkung)
- Wertschöpfung auch im Bereich der Gemeinden
(auch im steuerlichen Bereich)
- Prozessbildung mit weiteren Aktivitäten z.B. im
Smart – Metering / Smart - Grid
Elektromobilitätsbereich

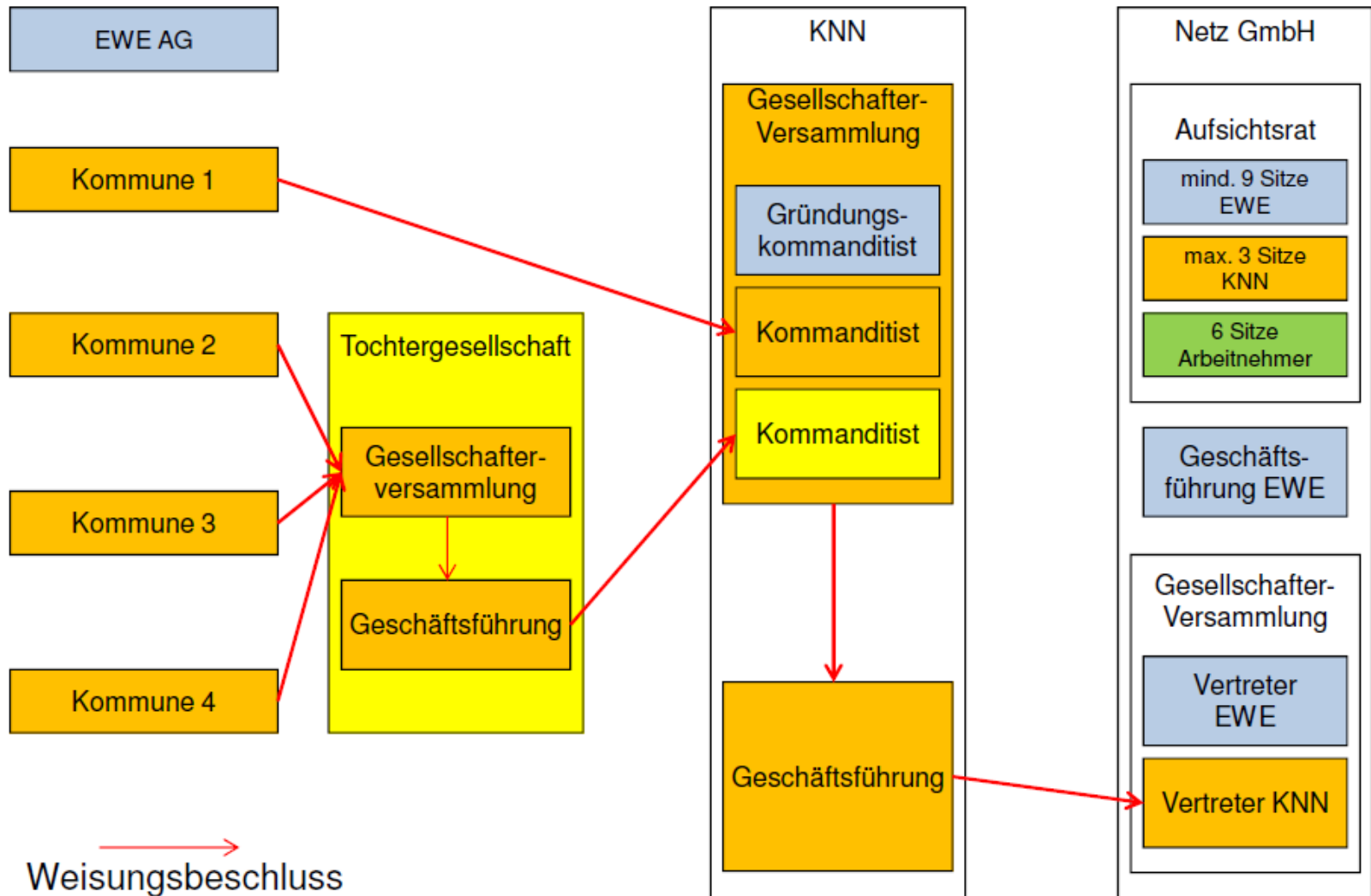
KNN - Kommunale Netzbeteiligung

Nordwest GmbH & Co. KG



Gesellschafts- und Vertragsrechtliche Prüfung

Einflussnahme





882.708,48 €
~ 0,0467 %

3.659.212,80 €

4.541.921,28 €
~ 0,2404 %

Idee 2013

- Beteiligung (soweit möglich) in Höhe bekannter Fremdkapitalkosten ~ 2.000.000 ,- €
- Tilgung des Darlehns mit Ausschüttungen + evtl. Überschüsse
- Ungeschmälernte Einnahmen ab 2023
- Risikoabdeckung ab 2023 = 100 %
- Risikoabdeckung ohne Tilgung ~ 69 %

2013 / 2018

- Garantiedividende
 - Unternehmenswert
 - Rechtsform der Netz GmbH
 - Finanzlage der Kommune
 - Fremdkapitalkosten
 - Umfang Netz GmbH in Hand von EWE
- Garantiedividende ?
 - Unternehmenswert ?
 - Rechtsform der Netz GmbH ?
 - Finanzlage der Kommune ?
 - Fremdkapitalkosten ?
 - Umfang Netz GmbH in Hand von EWE ?

Steuerbelastung Ausgleichszahlung				
Beteiligung EWE Netz GmbH				
		(Tochter PersG vermögensverw.)		
		Hoheitsvermögen	Gewinn-BgA	Dauerverl.-BgA
EWE Netz GmbH				
Agio	9.827,44	863552,48	863552,48	863552,48
Kommanditeinlage	218,00	19156	19156	19156
Ausgabebetrag	10.045,44	882708,48	882708,48	882708,48
Kommanditeinlage	218,00	19156	19156	19156
Garantiedividende pro EUR Nennbetrag	2,60			
Brutto-Garantiedividende	566,80	49.805,60	49.805,60	49.805,60
./. Körperschaftsteuer (15%)	85,02	7.470,84	7.470,84	7.470,84
./. Solidaritätszuschlag (5,5%)	4,68	410,90	410,90	410,90
Netto-Garantiedividende	477,10	41.923,86	41.923,86	41.923,86
	4,75%	des Ausgabebetrages		
Beteiligungskommune				
Fremdfinanzierungskosten		-4.602,28	-4.602,28	-4.602,28
Nettoertrag aus Beteiligung		37.321,58	37.321,58	37.321,58
Kapitalertragsteuer		-6.288,58	-10.480,97	-10.480,97
Solidaritätszuschlag		-345,87	-576,45	-576,45
Kapitalerträge		30.687,13	26.264,16	26.264,16
Gewerbesteuer (15%)			-5.598,24	0,00
Körperschaftsteuer			4.882,73	10.480,97
Solidaritätszuschlag			268,55	576,45
Jahresüberschuss			25.817,20	37.321,58
Kapitalertragsteuer			-3.872,58	0,00
Solidaritätszuschlag			-212,99	0,00
Liquiditätszufluss		30.687,13	21.731,63	37.321,58
Nettorendite		3,48%	2,46%	4,23%

Steuerbelastung Ausgleichszahlung				
Beteiligung EWE Netz GmbH				
		(Tochter PersG Vermögensverw.)		
		Hoheitsvermögen	Gewinn-BgA	Dauerverl.-BgA
EWE Netz GmbH				
Agio	9.827,44	863552,48	863552,48	863552,48
Kommanditeinlage	218,00	19156	19156	19156
Ausgabebetrag	10.045,44	882708,48	882708,48	882708,48
Kommanditeinlage	218,00	19156	19156	19156
Garantiedividende pro EUR Nennbetrag	2,60			
Brutto-Garantiedividende	566,80	49.805,60	49.805,60	49.805,60
./. Körperschaftsteuer (15%)	85,02	7.470,84	7.470,84	7.470,84
./. Solidaritätszuschlag (5,5%)	4,68	410,90	410,90	410,90
Netto-Garantiedividende	477,10	41.923,86	41.923,86	41.923,86
	4,75%	des Ausgabetrages		
Beteiligungskommune				
Fremdfinanzierungskosten		-4.602,28	-4.602,28	-4.602,28
Nettoertrag aus Beteiligung		37.321,58	37.321,58	37.321,58
Kapitalertragsteuer		-6.288,58	-10.480,97	-10.480,97
Solidaritätszuschlag		-345,87	-576,45	-576,45
Kapitalerträge		30.687,13	26.264,16	26.264,16
Gewerbesteuer (15%)			-5.598,24	0,00
Körperschaftsteuer			4.882,73	10.480,97
Solidaritätszuschlag			268,55	576,45
Jahresüberschuss			25.817,20	37.321,58
Kapitalertragsteuer			-3.872,58	0,00
Solidaritätszuschlag			-212,99	0,00
Liquiditätszufluss		30.687,13	21.731,63	37.321,58
Nettorendite		3,48%	2,46%	4,23%

		(Tochter PersG vermögensverw.)		Dauerverl.-BgA
		Hoheitsvermögen	Gewinn-BgA	
EWE Netz GmbH				
Agio	9.827,44	1955660,56	1955660,56	1955660,56
Kommanditeinlage	218,00	43382	43382	43382
Ausgabebetrag	10.045,44	1999042,56	1999042,56	1999042,56
Kommanditeinlage	218,00	43382	43382	43382
Garantiedividende pro EUR Nennbetrag	2,60			
Brutto-Garantiedividende	566,80	112.793,20	112.793,20	112.793,20
./.. Körperschaftsteuer (15%)	85,02	16.918,98	16.918,98	16.918,98
./.. Solidaritätszuschlag (5,5%)	4,68	930,54	930,54	930,54
Netto-Garantiedividende	477,10	94.943,68	94.943,68	94.943,68
	4,75%	des Ausgabebetrages		
Beteiligungskommune				
Fremdfinanzierungskosten		-10.422,65	-10.422,65	-10.422,65
Nettoertrag aus Beteiligung		84.521,03	84.521,03	84.521,03
Kapitalertragsteuer		-14.241,55	-23.735,92	-23.735,92
Solidarititätszuschlag		-783,29	-1.305,48	-1.305,48
Kapitalerträge		69.496,19	59.479,63	59.479,63
Gewerbsteuer (15%)			-12.678,15	0,00
Körperschaftsteuer			11.057,77	23.735,92
Solidarititätszuschlag			608,18	1.305,48
Jahresüberschuss			58.467,42	84.521,03
Kapitalertragsteuer			-8.770,11	0,00
Solidarititätszuschlag			-482,36	0,00
Liquiditätszufluss		69.496,19	49.214,95	84.521,03
Nettorendite		3,48%	2,46%	4,23%

		(Tochter PersG vermögensverw.)		
		Hoheitsvermögen	Gewinn-BgA	Dauerverl.-BgA
EWE Netz GmbH				
Agio	9.827,44	1955660,56	1955660,56	1955660,56
Kommanditeinlage	218,00	43382	43382	43382
Ausgabebetrag	10.045,44	1999042,56	1999042,56	1999042,56
Kommanditeinlage	218,00	43382	43382	43382
Garantiedividende pro EUR Nennbetrag	2,60			
Brutto-Garantiedividende	566,80	112.793,20	112.793,20	112.793,20
./.. Körperschaftsteuer (15%)	85,02	16.918,98	16.918,98	16.918,98
./.. Solidaritätszuschlag (5,5%)	4,68	930,54	930,54	930,54
Netto-Garantiedividende	477,10	94.943,68	94.943,68	94.943,68
	4,75%	des Ausgabebetrage		
Beteiligungskommune				
Fremdfinanzierungskosten		-10.422,65	-10.422,65	-10.422,65
Nettoertrag aus Beteiligung		84.521,03	84.521,03	84.521,03
Kapitalertragsteuer		-14.241,55	-23.735,92	-23.735,92
Solidarititätszuschlag		-783,29	-1.305,48	-1.305,48
Kapitalerträge		69.496,19	59.479,63	59.479,63
Gewerbsteuer (15%)			-12.678,15	0,00
Körperschaftsteuer			11.057,77	23.735,92
Solidarititätszuschlag			608,18	1.305,48
Jahresüberschuss			58.467,42	84.521,03
Kapitalertragsteuer			-8.770,11	0,00
Solidarititätszuschlag			-482,36	0,00
Liquiditätszufluss		69.496,19	49.214,95	84.521,03
Nettorendite		3,48%	2,46%	4,23%

Zeitschiene

- Juni - Vorlage des Beteiligungsangebotes
- Juli - Vorprüfung WP / Gemeinde
- September - Beschlussfassung pol. Gremien
- September - Anzeigeverfahren Kommunalaufsicht
- Oktober - Annahme des Angebotes
- November - Zahlung

Ergebnis

- Einflussmöglichkeiten begrenzt
- Einfluss auf operatives Geschäft nicht möglich
- Unternehmensziel = Halten der Beteiligung
- Haftung nur in Höhe Beteiligung / Risiko begrenzt
- Finanzielle Beteiligung lukrativ

Danke