

Landkreis Ammerland

Standortkonzept Windenergie 2013

Gemeinde Rastede
Ausschuss für Bau, Planung, Umwelt und Straßen
18.11.2013

Ermittlung der harten Tabuzonen (Ausschlussflächen)

- Siedlung
- Natur und Landschaft
- Infrastruktur
- Raumordnung



Ermittlung der weichen Tabuzonen (Abwägungskriterien)

- Siedlung
- Natur und Landschaft
- Infrastruktur
- Raumordnung



25. 02.2013



Ermittlung der weiteren Abwägungs- und Bewertungskriterien

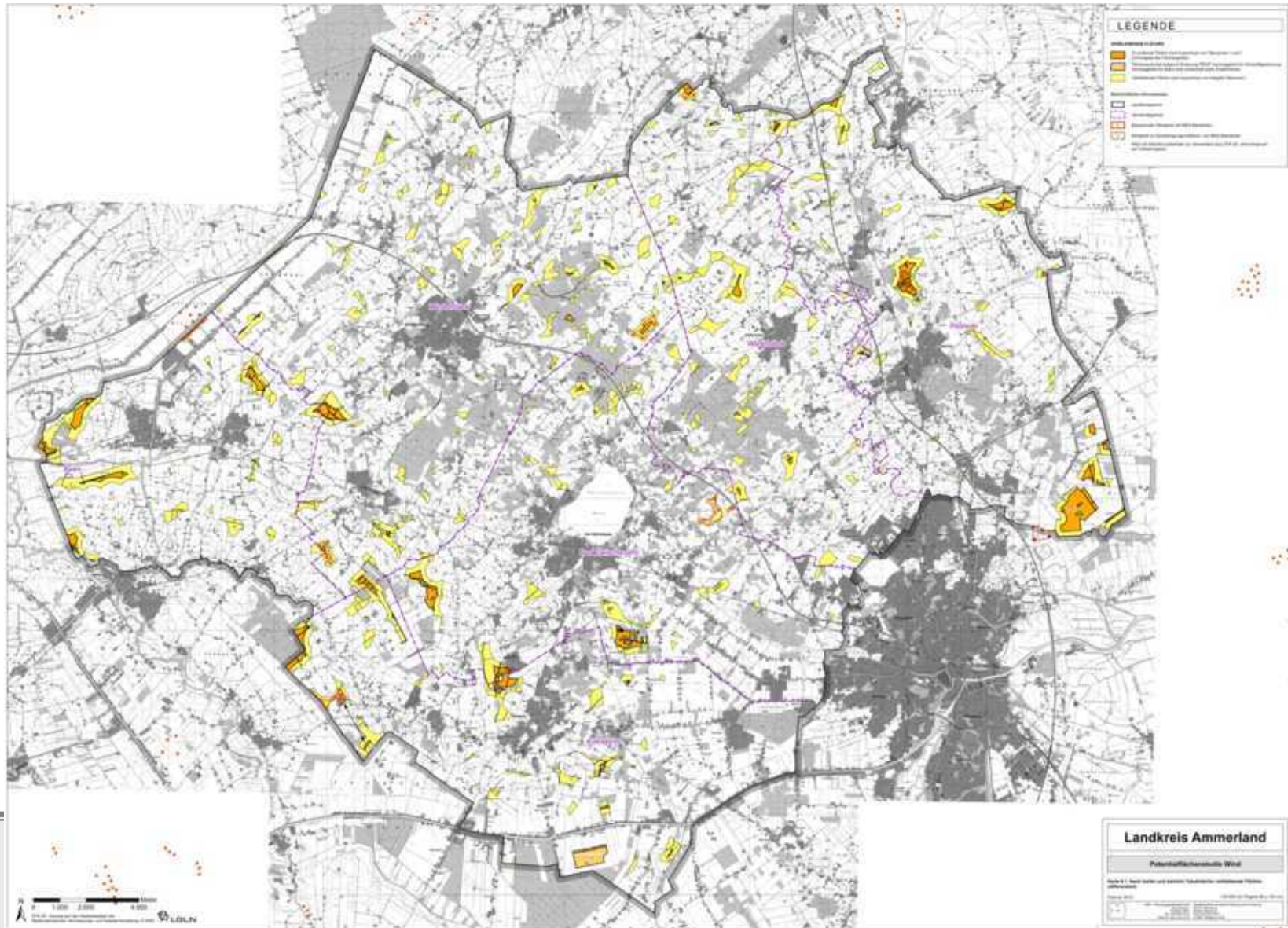
- Positivkriterien
Größe, Konzentrationswirkung
- Eignungseinschränkungen / Restriktionen
Tiere und Pflanzen, Nähe zu geschützten
Bereichen, Raumordnung, Landschaftsbild



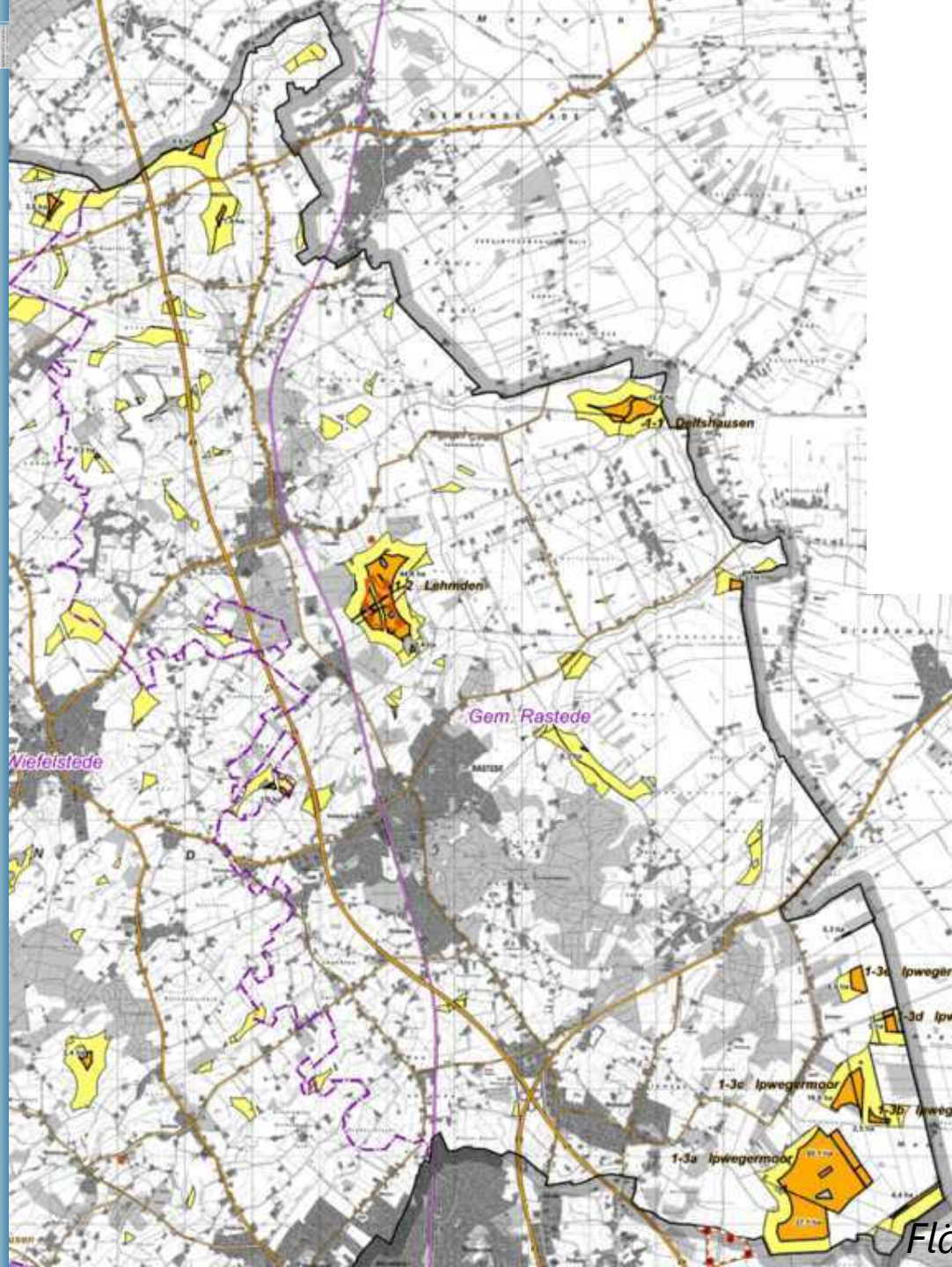
Beurteilung der Standorteignung

- ‚Ranking‘
- Bewertung des substanziellen Raumes
- Standortempfehlung

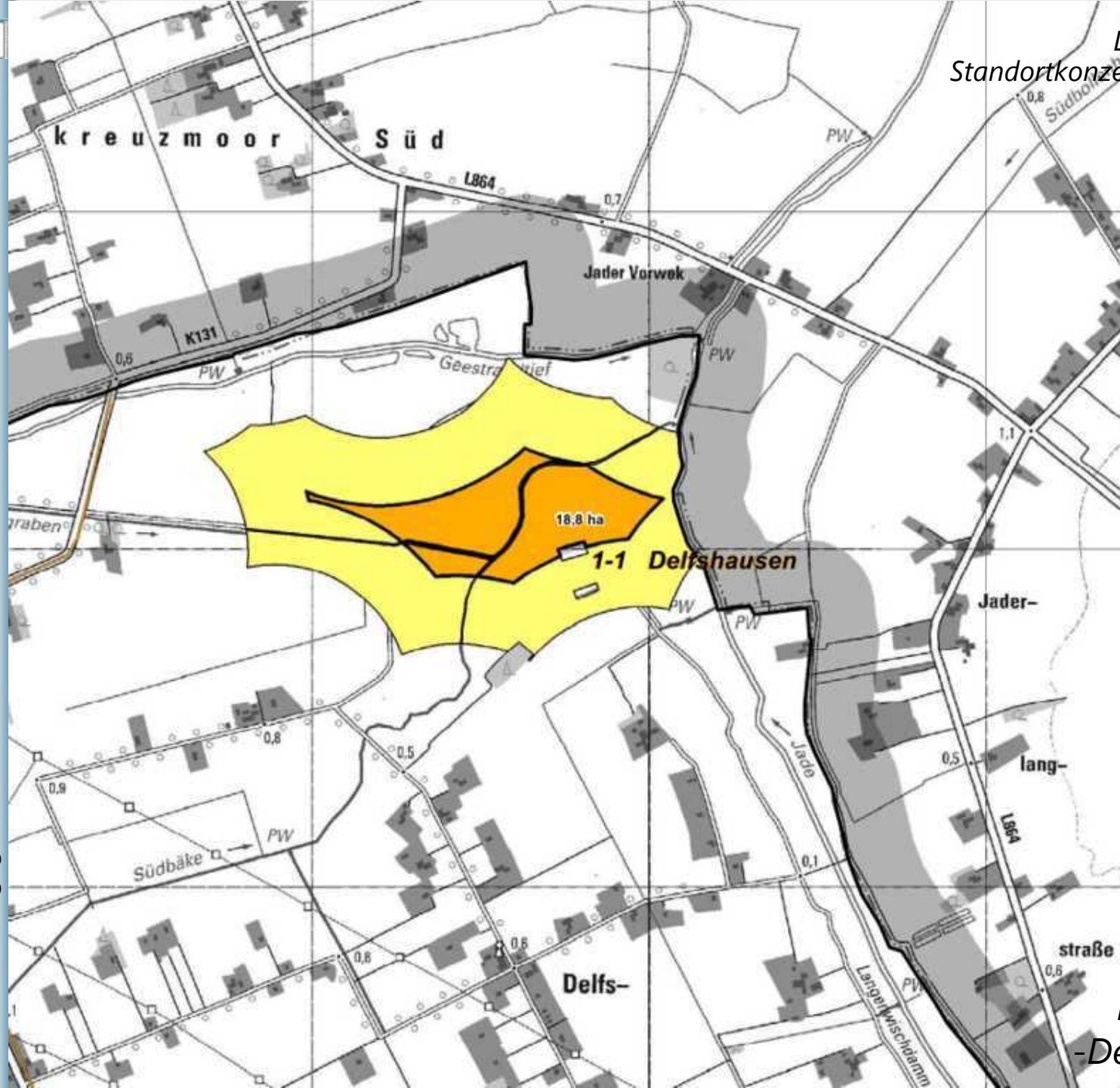
Vorgehen

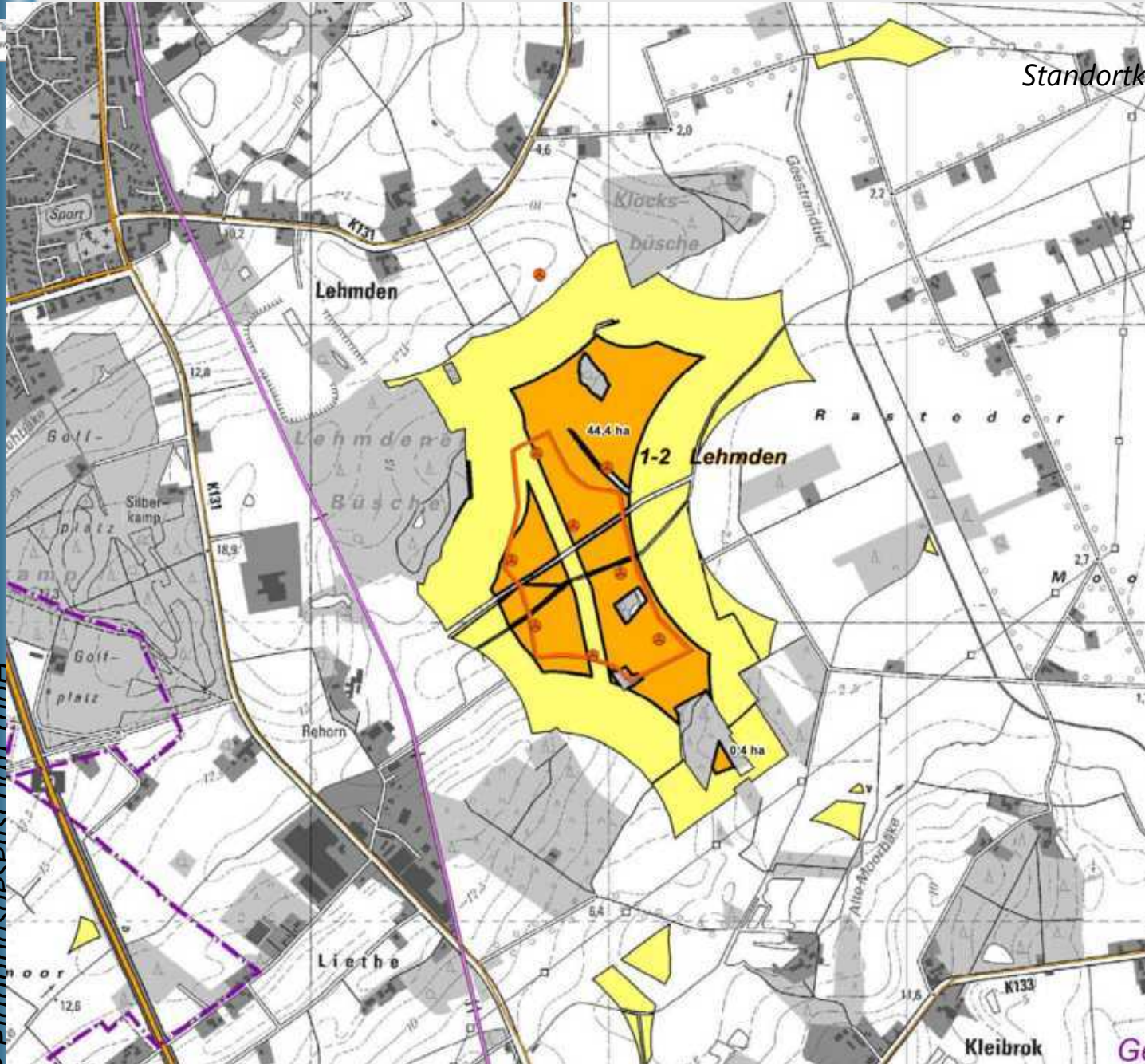


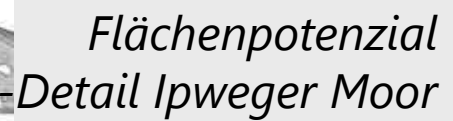
Nach harten Tabuzonen verbleibende Flächen (weiche Tabuzonen gelb)

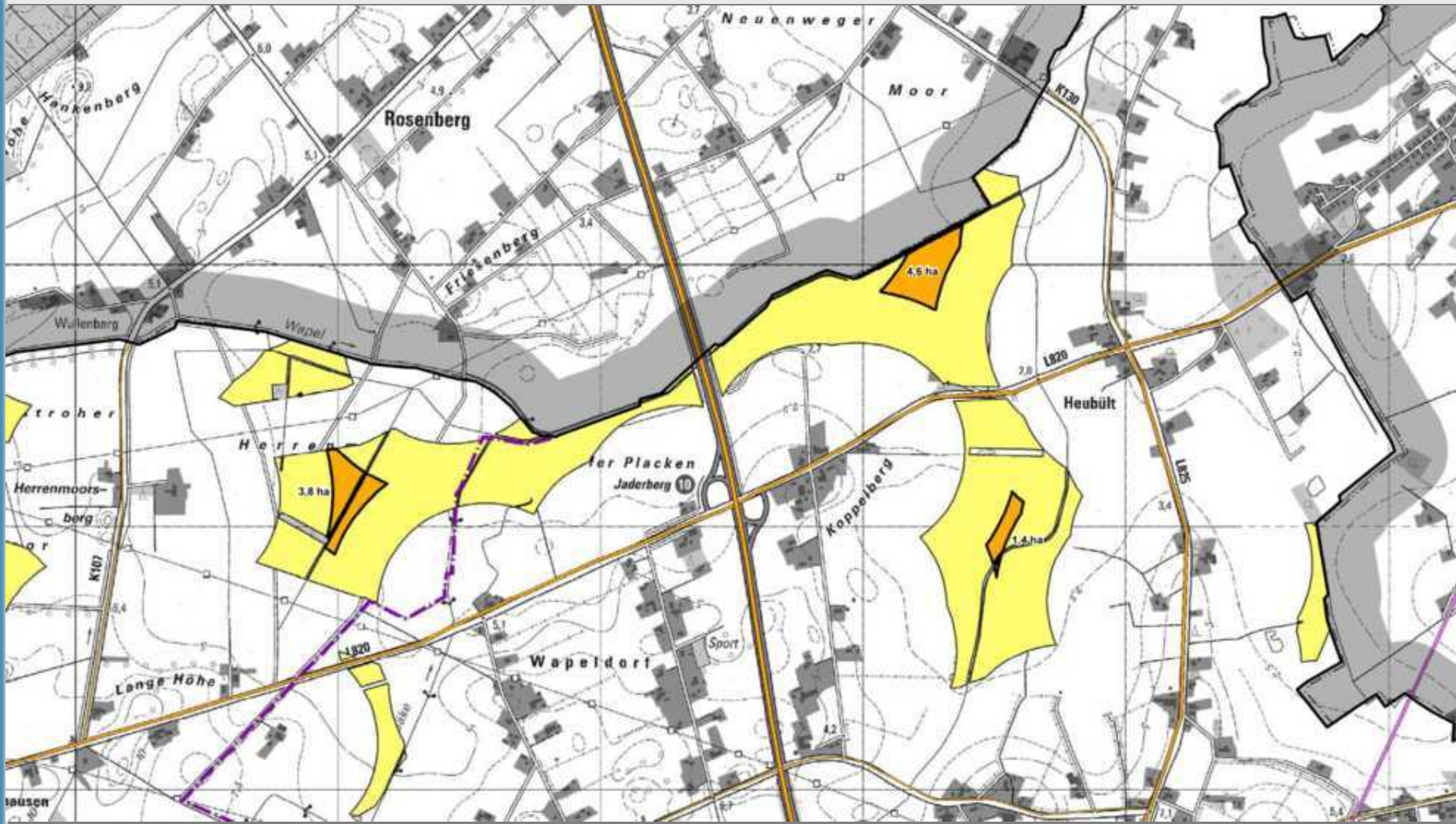


Nach Tabuzonen verbleibende
Flächenpotenziale, Ausschnitt Rastede

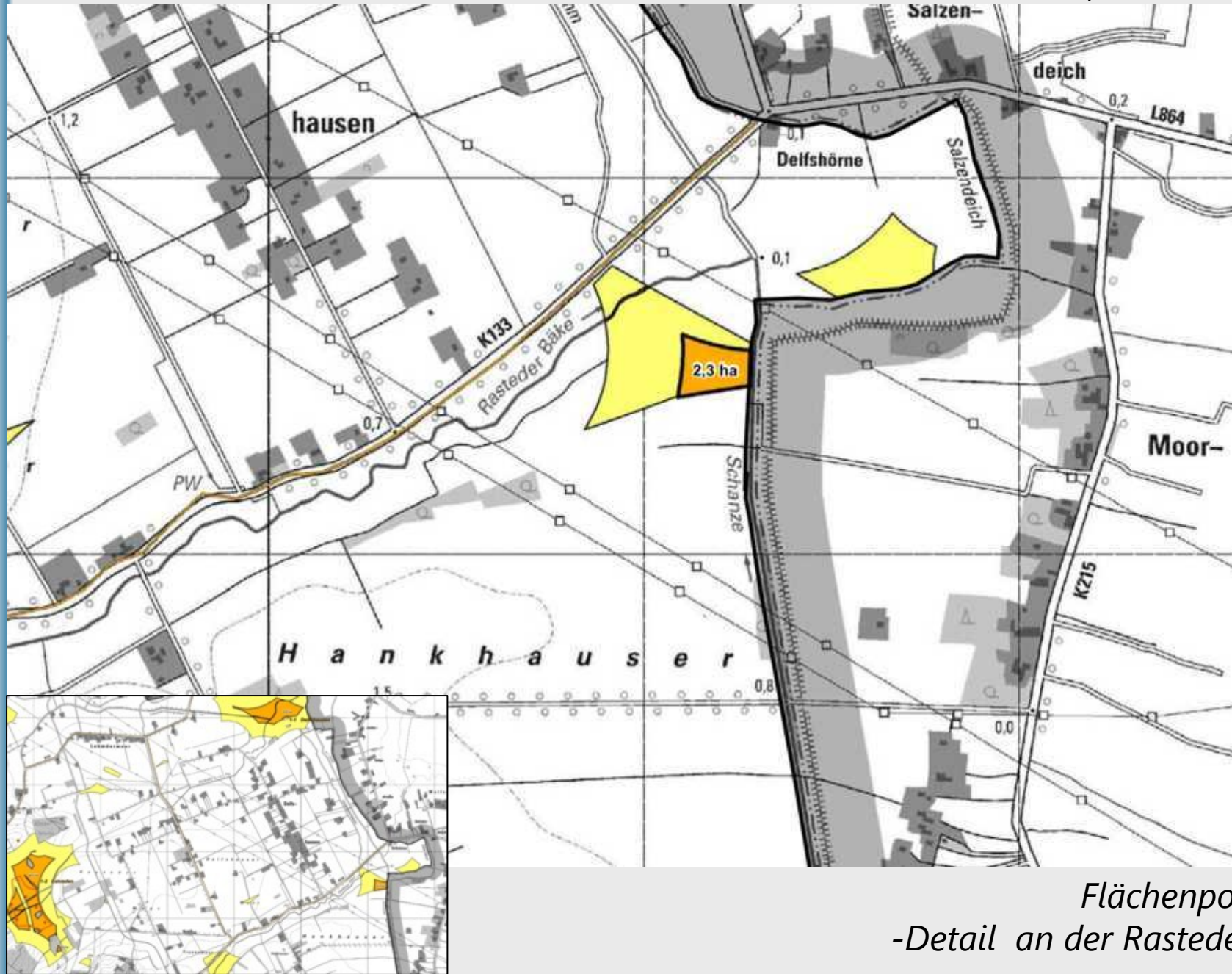








Kleinere Potenzialflächen
– Detail Heubült-Wapeldorf



Flächenpotenzial
-Detail an der Rasteder Bäche

Positivkriterien

- *Konzentrationswirkung / Größe*
- *Konzentrationswirkung / Vorbelastungen*

Einschränkungskriterien

- *Tiere und Pflanzen*
- *Landschaftsbild*
- *Abstände zu FFH, wertvollen Vogellebensräumen, Wald, Naturschutzmaßnahmen*
- *Abwägungsbelange der Raumordnung*

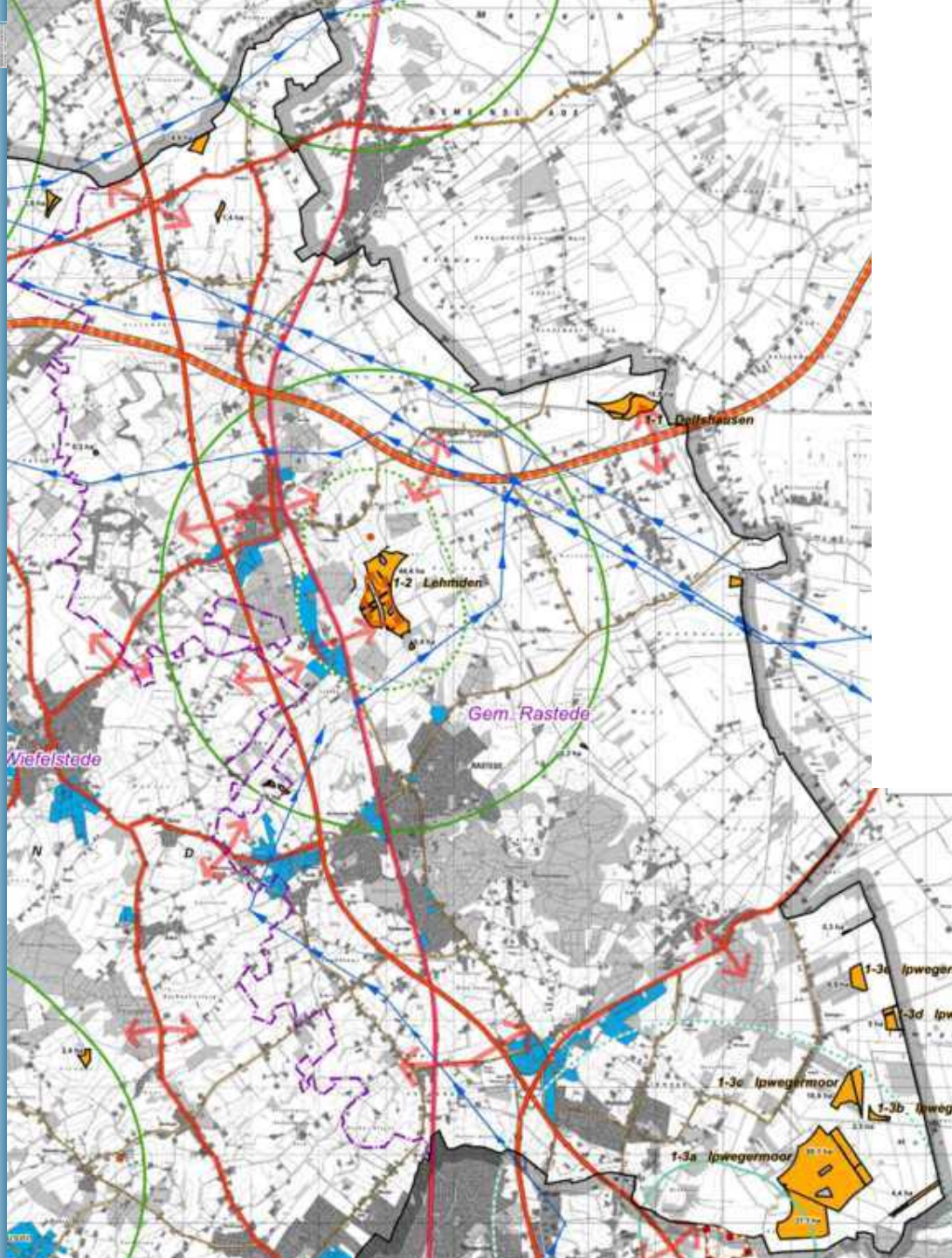
Abwägungskriterien

Gemeinde	Name	Nr.	ha	Summe	(best. WEA)	WEA-Pot.	Größe
Apen	Klauhörn	6-1	22,5			4	
Apen	Tange	6-3	12,4			2	
Apen	Aper Tief	6-4	19,3			4	
Apen	Holtgast	6-5	14,4			2	
Apen	Westermoor	6-6	30,7			4	+
Bad Zwischenahn	Eckermoor	3-1	42,4			7	+
Bad Zwischenahn/ Edewecht	Querenstede	3-2/4-1	45,0			7	+
Bad Zwischenahn	Dänikhorster Moor	3-3	39,8			5	+
Edewecht	Wittenberge 4-2a	4-2	14,5	32,6		2	zus. +
Edewecht	Wittenberge 4-2b		18,1			3	zus. +
Edewecht/Westerstede	Fintlandsmoor	4-3/5-4	14,7			3	
Edewecht	Südl. Küstenkanal	4-4	77,1			8	++
Rastede	Delfshausen	1-1	18,8			3	
Rastede	Lehmden	1-2	44,4		(8)	6	+
Rastede	Ipwegermoor 1-3a	1-3	132,3*	163,5*		11*	zus. ++*
Rastede	abzgl. Artenschutz		-37,1				
Rastede	verbleiben		95,1			7	zus. ++
Rastede	Ipwegemoor 1-3b		2,5			1	zus. ++
Rastede	Ipwegermoor 1-3c		16,9			3	zus. ++
Rastede	Ipwegermoor 1-3d		5,0			1	zus. ++
Rastede	Ipwegermoor 1-3e		6,8			2	zus. ++
Westerstede	Garnholt	5-1	6,5		(6)	2	
Westerstede/Apen	Westerloy/Winkel	5-2/6-2	36,2			5	+
Westerstede	Linswege	5-3	8,3			2	
Wiefelstede	Hollen	2-1	11,0			2	
Wiefelstede	Conneforde	2-2	9,2		(3)	2	
Gesamt			611,6			87	

Eignungsbewertung

++	sehr hohe Konzentrationswirkung
+	hohe Konzentrationswirkung möglich

Bewertung: Positivkriterien
Konzentrationswirkung / Größe



-  Vorbelastung durch Schienen- und Straßenverkehr (hervorgehoben nur Autobahnen, Bundesstraßen und Haupteisenbahnstrecken)
-  Elt-Leitungen
-  Gewerbliche Bauflächen (FNP, B-Pläne in Aufstellung, Satzungsgebiete)
-  Ziegelei
-  Umspannwerk
-  Bestehender Windpark mit WEA-Standorten
-  Windpark im Genehmigungsverfahren, mit WEA-Standorten
-  WEA mit Standort außerhalb Lkr. Ammerland (aus DTK 50, ohne Anspruch auf Vollständigkeit)
-  1000-m-Radius um bestehenden Windpark
-  3000-m-Radius um bestehenden Windpark
-  1000-m-Radius um Windpark in FNP-Darstellung (Anlagen im Genehmigungsverfahren)
-  3000-m-Radius um Windpark in FNP-Darstellung (Anlagen im Genehmigungsverfahren)

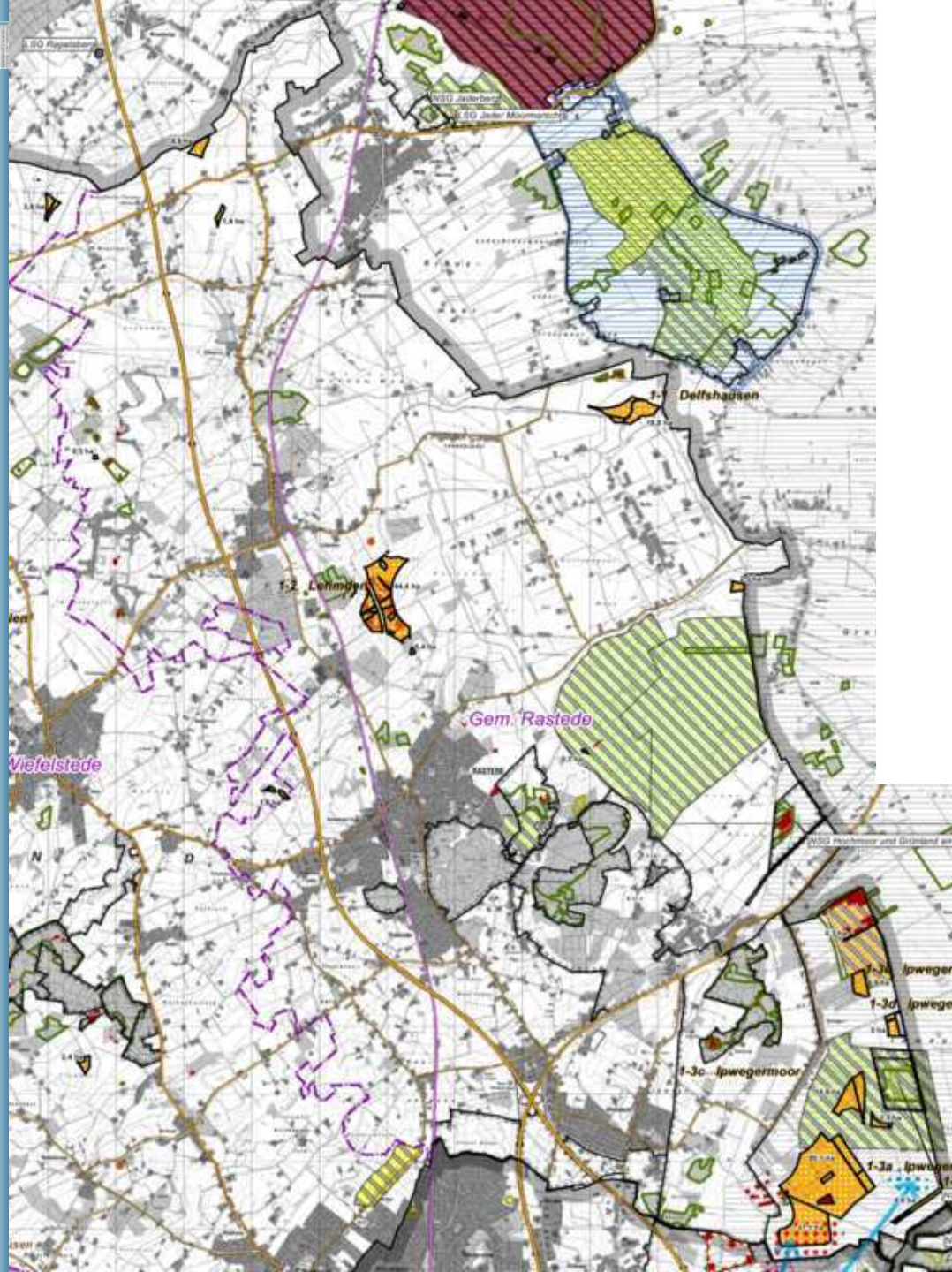
Karte: Positivkriterien
Konzentrationswirkung/
Vorbelastungen

Gemeinde	Name	Nr.	ha		(best. WEA)	Konzentrationswirkung Belastungen	
Apen	Klauhörn	6-1	22,5				
Apen	Tange	6-3	12,4				
Apen	Aper Tief	6-4	19,3				
Apen	Holtgast	6-5	14,4			Vorbelastungen Bahnlinie Leer-Oldenburg Vorbelastungen L 821	+
Apen	Westermoor	6-6	30,7				
Bad Zwischenahn	Ekernermoor	3-1	42,4			nördlich und östlich 110-kV-Freileitungen	+
Bad Zwischenahn/ Edeweicht	Querenstede	3-2/4-1	45,0			Vorbelastungen durch Ziegelei	+
Bad Zwischenahn	Dänikhorster Moor	3-3	39,8				
Edeweicht	Wittenberge 4-2a	4-2	14,5				
Edeweicht	Wittenberge 4-2b		18,1	32,6			
Edeweicht/ Westerstede	Fintlandsmoor	4-3/5-4	14,7				
Edeweicht	Südl. Küstenkanal	4-4	77,1				
Rastede	Delfshausen	1-1	18,8			ca. 200 m südlich geplante BAB A 20	+
Rastede	Lehmde	1-2	44,4		(8)	bestehende WEA Freileitung südlich Bahnstrecke Oldenburg-Wilhelmshaven ca. 450 m westlich	++
Rastede	Ipwegermoor 1-3a	1-3	132,3*				***
Rastede	abzgl. Artenschutz verbleiben		-37,1				**
Rastede	Ipwegermoor 1-3b		95,1				**
Rastede	Ipwegermoor 1-3c		2,5				**
Rastede	Ipwegermoor 1-3d		16,9				**
Rastede	Ipwegermoor 1-3e		5,0	163,5*			**
Rastede	Ipwegermoor 1-3e		6,8	126,3			**
Westerstede	Garnholt	5-1	6,5		(6)	bestehende WEA 220-kV-Leitung östlich westlich geplante Küstenautobahn A 20	++
Westerstede/ Apen	Westerloy/Winkel	5-2/6-2	36,2				
Westerstede	Linswege	5-3	8,3			Freileitung südöstlich	+
Wiefelstede	Hollen	2-1	11,0				
Wiefelstede	Conneforde	2-2	9,2		(3)	bestehende WEA zahlreiche Freileitungen (110 kV, 220 kV, 380 kV, Nähe zu Umspannwerk)	++

Eignungsbewertung

++	sehr hohe Konzentrationswirkung
+	hohe Konzentrationswirkung möglich

Bewertung: Positivkriterien
Konzentrationswirkung / Vorbelastungen



Brutvögel 2010 und 2006 (Nieders. Umweltkarten)

- EU-Vogelschutzgebiet (Schraffur 2010, Fläche 2006)
- nationale Bedeutung (Schraffur 2010, Fläche 2006)
- landesweite Bedeutung (2006)
- regionale Bedeutung (Schraffur 2010, Fläche 2006)
- lokale Bedeutung (Schraffur 2010, Fläche 2006)
- Status offen (2010)

Gastvögel 2006 (Nieders. Umweltkarten)

- internationale Bedeutung
- landesweite Bedeutung (vorläufig)
- nationale Bedeutung (teils vorläufig)
- regionale Bedeutung (vorläufig)
- lokale Bedeutung (vorläufig)
- Status offen

Gastvögel 2011 (Stadt Oldenburg / NWP)

- nationale Bedeutung
- landesweite Bedeutung
- regionale Bedeutung
- Funktionale Wechselbeziehungen (abstrahiert)

Karte: Einschränkungskriterien
Tiere und Pflanzen

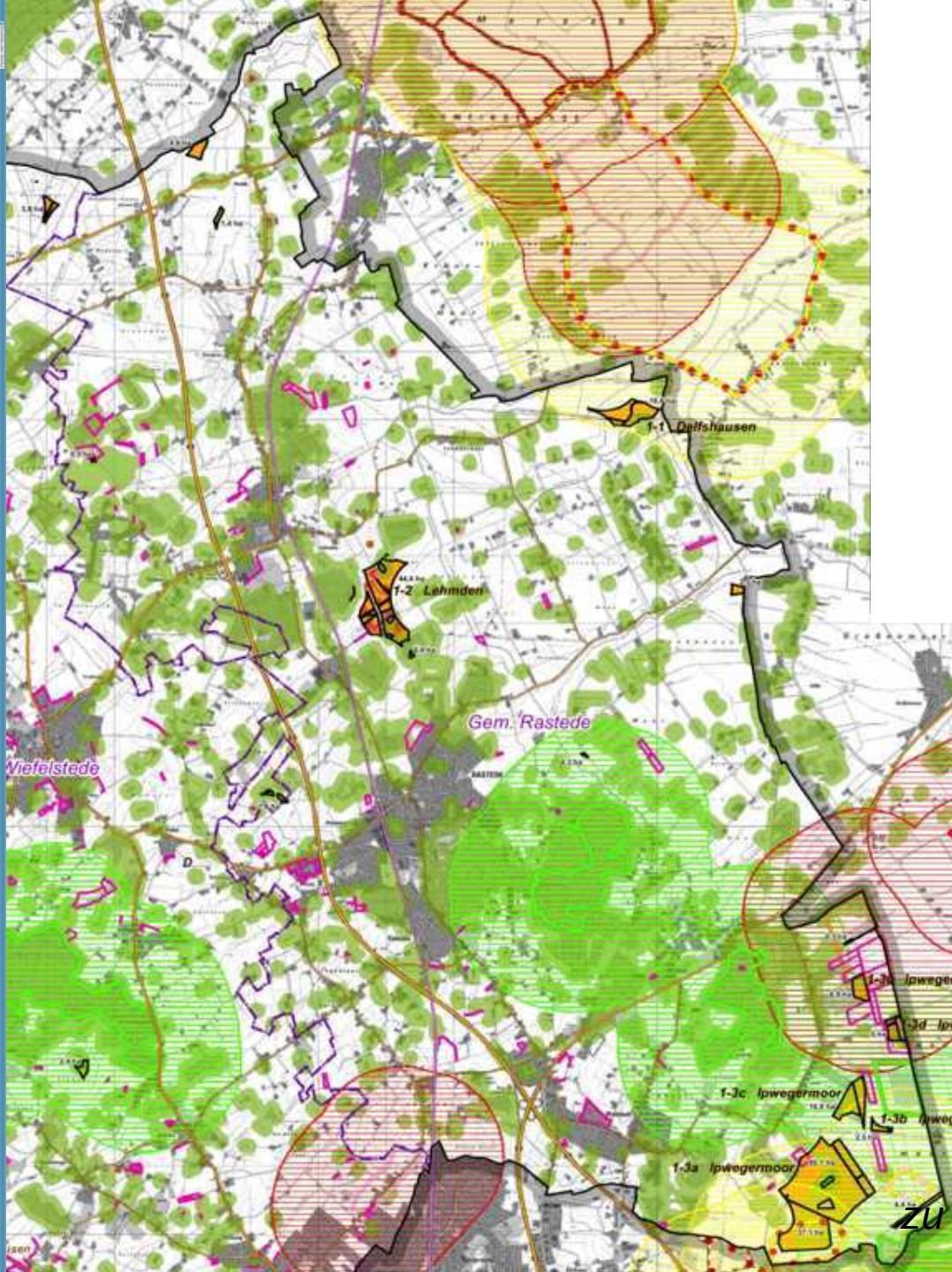
Gemeinde	Name	Nr.	ha		(best. WEA)	Faunistische Bedeutung	
Apen	Klauhörn	6-1	22,5			Brutvögel: reg. 2010	-
Apen	Tange	6-3	12,4			-	o
Apen			19,3			Brutvögel: 2010 Status offen, 2006 reg. und örtl. nat. Bedeutung	-
	Aper Tief	6-4					
Apen			14,4			Brutvögel: 2010 Status offen, 2006 lokale, westl. nat. Bedeutung	-
	Holtgast	6-5					
Apen	Westermoor	6-6	30,7			Brutvögel: Status offen 2010, lokale Bedeutung 2006	-
Bad Zwischenahn	Ekernermoor	3-1	42,4				o
Bad Zwischenahn/Edeweicht	Querenstede	3-2/4-1	45,0			Biotop der Landeskartierung (sonstiges Grünland, Artenschutz)	o
Bad Zwischenahn	Dänikhorster Moor	3-3	39,8			-	o
Edeweicht	Wittenberge 4-2a	4-2	14,5			-	o
Edeweicht	Wittenberge 4-2b		18,1	32,6		-	o
Edeweicht/Westerstede	Fintlandsmoor	4-3/5-4	14,7			-	o
Edeweicht	Südl. Küstenkanal	4-4	77,1			-	o
Rastede	Delfshausen	1-1	18,8			-	o
Rastede	Lehmden	1-2	44,4		(8)	-	o
Rastede	Ipwegermoor 1-3a	1-3	132,3			Gastvögel: Teilfl. nat. Bedeutung ²⁰ Wechselbeziehungen zum EU-Vogelschutzgebiet Hunteniederung Brutvögel: nördl. Teilfläche Status offen 2010, lokale Bedeutung 2006 Biotop der Landeskartierung (Wald, gefährdete Arten, Wald entwässerter Moore)	--
Rastede	Ipwegermoor 1-3b		2,5			Gastvögel 2006: Status offen Brutvögel: Status offen 2010, lokale Bedeutung 2006	-
Rastede	Ipwegermoor 1-3c		16,9			Gastvögel 2006: Status offen Brutvögel: Status offen 2010, lokale Bedeutung 2006	-
Rastede	Ipwegermoor 1-3d		5,0	163,5		Gastvögel 2006: Status offen	-
Rastede	Ipwegermoor 1-3e		6,8	126,3		Gastvögel 2006: Status offen	-
Westerstede	Garnholt	5-1	6,5		(6)	-	o
Westerstede/Apen	Westerloy/Winkel	5-2/6-2	36,2			-	o
Westerstede	Linswege	5-3	8,3			-	o
Wiefelstede	Hollen	2-1	11,0			-	o
Wiefelstede	Conneforde	2-2	9,2		(3)	-	o

Landkreis Ammerland Standortkonzept Windenergie 2013

Eignungsbewertung

--	sehr stark eingeschränkt
-	starke Einschränkung möglich
o	wenig eingeschränkt/keine Einschränkung

Bewertung:
Einschränkungskriterien
Tiere und Pflanzen



Brutvögel (s. Karte 7b), 1200 m Schutzabstand

- EU-Vogelschutzgebiet
- nationale Bedeutung
- landesweite Bedeutung
- regionale Bedeutung

Gastvögel (s. Karte 7b), 1200 m Schutzabstand

- internationale Bedeutung
- nationale Bedeutung (teilweise vorläufig)
- landesweite Bedeutung (vorläufig)
- regionale Bedeutung (vorläufig)

Kompensationsflächen

- Kompensationsflächen
(Ausgleichflächenkataster LK Ammerland)

Sonstige Schutzgüter

- FFH-Gebiet mit 1200 m Schutzabstand
- Wald mit 100 m Schutzabstand

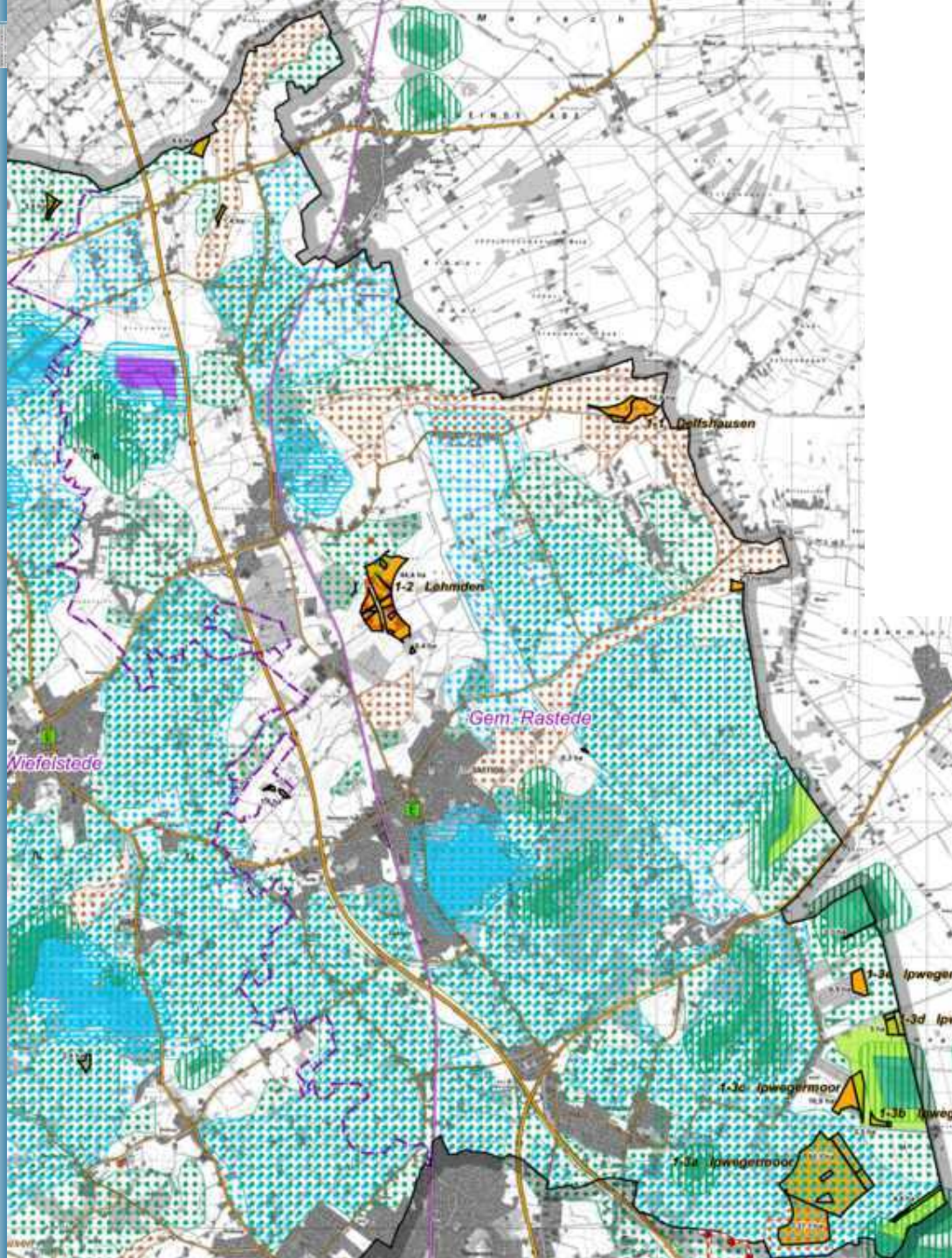
Karte: Abstände zu FFH,
zu wertvollen Vogellebensräumen,
zu Wald und Naturschutzmaßnahmen

Gemeinde	Name	Nr.	ha		(best. WEA)	Abstände	
Rastede	Delfshausen	1-1	18,8			Gastvogellebensraum nationaler Bedeutung ≤ 1.200 m Waldabstand örtlich ≤ 100 m	-
Rastede	Lehmden	1-2	44,4		(8)	Waldabstand örtlich ≤ 100 m	o
Rastede	Ipwegermoor 1-3a	1-3	132,3			FFH Gebiete <i>Ipwegermoor</i> und Gellener Torfmöörte (Nr. 14), vorwiegend ≤ 1.200 m Gastvogellebensraum nationaler Bedeutung ≤ 1.200 m Gastvogellebensraum nationaler Bedeutung ≤ 1.200 m Waldabstand örtlich ≤ 100 m	--
Rastede	Ipwegermoor 1-3b		2,5			FFH Gebiete <i>Ipwegermoor</i> (Nr. 14) ≤ 1.200 m Gastvogellebensraum regionaler Bedeutung ≤ 1.200 m	--
Rastede	Ipwegermoor 1-3c		16,9			FFH Gebiete <i>Ipwegermoor</i> (Nr. 14) ≤ 1.200 m z.T. Gastvogellebensraum regionaler Bedeutung ≤ 1.200 m	--
Rastede	Ipwegermoor 1-3d		5,0			FFH Gebiet <i>Ipwegermoor</i> (Nr. 14) ≤ 1.200 m umgebender Flächenkomplex des Ausgleichsflächenkatasters des Landkreises Gastvogellebensraum regionaler Bedeutung ≤ 1.200 m überwiegend Waldabstand ≤ 100 m	--
Rastede	Ipwegermoor 1-3e		6,8			FFH Gebiet <i>Ipwegermoor</i> (Nr. 14) und FFH Gebiet <i>Funchsbüsch</i> , <i>Ipweger Büsch</i> (Nr. 427) ≤ 1.200 m umgebender Flächenkomplex des Ausgleichsflächenkatasters des Landkreises Gastvogellebensraum regionaler Bedeutung ≤ 1.200 m	--
			163,5 126,3				




Eignungsbewertung

--	sehr stark eingeschränkt
-	starke Einschränkung möglich
o	wenig eingeschränkt/keine Einschränkung

Bewertung: Abstände zu FFH, zu wertvollen Vogellebensräumen,
zu Wald und Naturschutzmaßnahmen






Vorranggebiete RROP; 200 m Schutzabstand

-  Vorranggebiet Natur und Landschaft
-  Vorranggebiet intensive Erholung
-  Vorranggebiet ruhige Erholung

Vorranggebiet Grünland RROP

-  Vorranggebiet für Grünlandbewirtschaftung

Vorsorgegebiete RROP

-  Vorsorgegebiete für Natur und Landschaft
-  Vorsorgegebiete Erholung
-  Vorsorgegebiete für Grünlandbewirtschaftung

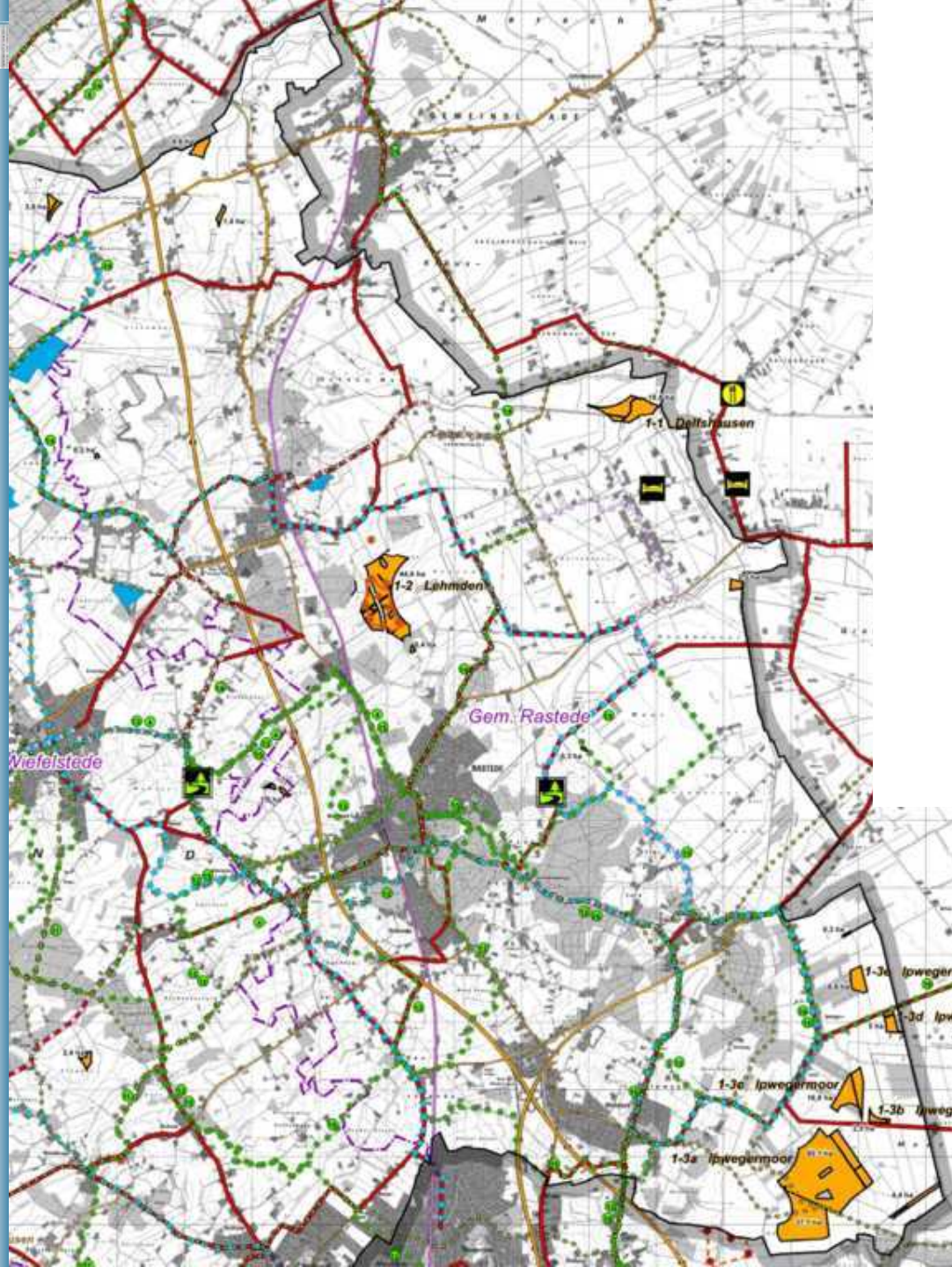
Karte: Abwägungsbelange
der Raumordnung

Gemeinde	Name	Nr.	ha		(best. WEA)	Vorsorgegebiete und Vorsorgeabstände zu Vorranggebieten	
Apen	Klauhörn	6-1	22,5			Vorsorge N & L vorwiegend Vorsorge Erholung	-
Apen	Tange	6-3	12,4			Vorsorge N & L südlich Nähe zu Vorrang N& L	-
Apen	Aper Tief	6-4	19,3			Vorsorge Erholung Vorsorge N & L teilweise Vorrang Grünlandbewirtschaftung	-
Apen	Holtgast	6-5	14,4			vorwiegend Vorsorge N& L	-
Apen	Westermoor	6-6	30,7			Vorsorge N& L	-
Bad Zwischenahn	Ekernermoor	3-1	42,4			Vorsorge N & L südl. Teilfläche Vorsorge Erholung Abstand Bad Zwischenahn, Entwicklungsaufgabe Fremdenverkehr < 3.000 m	--
Bad Zwischenahn/Edeweicht	Querenstede	3-2/4-1	45,0			Vorsorge N & L südl. Teilfläche Vorsorge Erholung	-
Bad Zwischenahn	Dänikhorster Moor	3-3	39,8			Abstand vorwiegend ≤ 200 m zu Vorrang N & L	-
Edeweicht	Wittenberge 4-2a	4-2	14,5			Abstand vorwiegend ≤ 200 m zu Vorrang ruhige Erholung/Vorrang N&L	-
Edeweicht	Wittenberge 4-2b		18,1	32,6		Abstand vorwiegend ≤ 200 m zu Vorrang ruhige Erholung	-
Edeweicht/Westerstede	Fintlandsmoor	4-3/5-4	14,7			Vorsorge N & L	-
Edeweicht	Südl. Küstenkanal	4-4	77,1			-	o
Rastede	Delfshausen	1-1	18,8			Vorsorge Grünlandbewirtschaftung	-
Rastede	Lehmden	1-2	44,4		(8)	nördl. Teilbereich Vorsorge N & L	o
Rastede	Ipwegermoor 1-3a	1-3	132,3			Vorsorge Erholung Vorsorge N& L	-
Rastede	Ipwegermoor 1-3b		2,5			Vorrang Grünlandbewirtschaftung	--
Rastede	Ipwegermoor 1-3c		16,9			teilweise Vorrang Grünlandbewirtschaftung	-
Rastede	Ipwegermoor 1-3d		5,0	163,5		Vorrang Grünlandbewirtschaftung	--
Rastede	Ipwegermoor 1-3e		6,8	126,3		-	o
Westerstede	Garnholt	5-1	6,5		(6)	-	o
Westerstede/Apen	Westerloy/Winkel	5-2/6-2	36,2			Vorsorge N & L östl. Hälfte Vorsorge Erholung	-


Eignungsbewertung

--	sehr stark eingeschränkt
-	starke Einschränkung möglich
o	wenig eingeschränkt/keine Einschränkung


Bewertung: Abwägungsbelange
der Raumordnung




Erholungsnutzung laut FNP

 Sondergebiet für Erholung: Camping, Ferienhäuser, Wochenendhäuser

Erholungsnutzung laut RROP

 Regional bedeutsame Rad- und Wanderwege

Radwege


 Radfernwanderwege (Friesischer Heerweg, Meerweg, Ostfrieslandtour Wasser und Weite, Ostfrieslandtour Gärten und Schlösser)

 Radrundwanderwege (Themenrouten 1 - 18)

 Ammerlandroute


 Radverkehrsnetz (beschildertes Ortsnetz)

Sonstige Erholungsnutzungen

 Landschaftsfenster

 Ferienwohnung

 Freizeitschiffahrt

 Restaurant

Karte: Hinweise
zur Erholungsnutzung

Gemeinde	Name	Nr.	ha		(best. WEA)	Erholungsnutzung, Erholungsinfrastruktur
Rastede	Delfshausen	1-1	18,8			Ferienhaus ca. 1.000 m südlich ²⁶
Rastede	Lehmden	1-2	44,4		(8)	touristische Radroute <i>Gärten und ser</i> ²⁷ (Lehmden Str.) 500 m nördlich
Rastede	Ipwegermoor 1-3a	1-3	132,3			Regional bed. Wanderweg ²⁸ nördl. beschilderter Radweg Ortsnetz (Huntorfer Damm)
Rastede	Ipwegermoor 1-3b		2,5			südl. beschilderter Radweg Ortsnetz (Huntorfer Damm)
Rastede	Ipwegermoor 1-3c		16,9			südl. Radweg Ortsnetz (Huntorfer Damm)
Rastede	Ipwegermoor 1-3d		5,0			nördlich beschilderter Radweg Ortsnetz, <i>Tour 16</i> ²⁹ (Nordermoordamm)
Rastede	Ipwegermoor 1-3e		6,8	163,5 126,3		Radweg Ortsnetz / <i>Tour 16</i> (Nordermoordamm) 400 m südl.
Westerstede	Garnholt	5-1	6,5		(6)	Ferienwohnung ca. 600 m östlich
Westerstede/ Apen	Westerloy/Winkel	5-2/6-2	36,2			Ferienwohnung ca. 900 m nordöstlich
Westerstede	Linswege	5-3	8,3			200 m westlich <i>Tour 6</i> (aus: Radlandschaften entdecken) Ferienwohnung ca. 600 m westlich
Wiefelstede	Hollen	2-1	11,0			beschilderter Radweg Ortsnetz/ <i>Tour 9</i> (Hollener Straße) ca. 500 m südlich 500 m östlich <i>Ammerlandroute/Friesischer Heerweg</i> (Hasseler Weg) Ferienwohnung ca. 600 m westlich
Wiefelstede	Conneforde	2-2	9,2		(3)	<i>Friesischer Heerweg</i> /beschilderter Radweg Ortsnetz/ <i>Tour 6</i> (L 819), ca. 500 m östlich Restaurant ca. 800 m nördlich ³⁰

Tabelle: Hinweise
zur Erholungsnutzung

Gemeinde	Name	Nr.	Größe	bestehende WEA	Positivkriterien		Restriktionskriterien				Eignungspriorität nach Restriktionen	Aufwertung durch Positivkriterien	Eignungsranking gesamt
					Konzentrationseignung / Größe	Konzentration von Belastungen	Raumüberfrachtung	Tiere und Pflanzen	Abstände FFH, Avifauna, Wald u.a.	Abwä- gungsbe- lange der Raumord- nung			
Apen	Klahuhörn	6-1	22,5				-	-	-	-	6(2)		6(2)
Apen	Tange	6-3	12,4				o	o	-	-	2		2
Apen	Aper Tief	6-4	19,3				o	-	-	-	5(2)		5(2)
Apen	Holtgast	6-5	14,4			+	o	-	-	-	5(2)	(-1)	5(1)
Apen	Westermoor	6-6	30,7		+		o	-	-	-	3	(-1)	3(-1)
Bad Zwischenahn	Ekernermoor	3-1	42,4		+	+	o	o	-	-	5(1)	-1	4(1)
Bad Zwischenahn/ Edewecht	Querenstede	3-2 / 4-1	45,0		+	+	o	o	o	-	1	-1	0
Bad Zwischenahn	Dänikhorster Moor	3-3	39,8		+		o	o	-	-	2	(-1)	2(-1)
Edewecht	Wittenberge 4-2a	4-2	14,5		zus. +		--	o	-	-	5(2)	(-1)	5(1)
Edewecht	Wittenberge 4-2b		18,1		zus. +		--	o	o	-	5(1)	(-1)	5(0)
Edewecht/ Westerstede	Finthlandsmoor	4-3 / 5-4	14,7				--	o	-	-	5(2)		5(2)
Edewecht	Südl. Küstenkanal	4-4	77,1		++		o	o	-	o	1	-1	0
Rastede	Delfshausen	1-1	18,8			+	o	o	-	-	2	(-1)	2(-1)
Rastede	Lehmden	1-2	44,4	(8)	+	++	o	o	o	o	0	-1	-1
Rastede	Ipwegermoor 1-3a	1-3	132,3		+++	*	o*	--	--	-	6(1)	-1	5(1)
Rastede	Ipwegermoor 1-3b		2,5		+++	*	o*	-	--	--	6(1)	-1	5(1)
Rastede	Ipwegermoor 1-3c		16,9		+++	*	o*	-	--	-	5(2)	-1	4(2)
Rastede	Ipwegermoor 1-3d		5,0		+++	*	o	-	--	--	6(1)	-1	5(1)
Rastede	Ipwegermoor 1-3e		6,8		+++	*	o	-	--	o	5(1)	-1	4(1)
Westerstede	Garnholt	5-1	6,5	(6)		++	o	o	o	o	0	-1	-1
Westerstede/ Apen	Westerloy/Winkel	5-2/6-2	36,2		+		o	o	-	-	2	(-1)	2(-1)
Westerstede	Linswege	5-3	8,3			+	o	o	o	-	1	(-1)	1(-1)
Wiefelstede	Hollen	2-1	11,0				o	o	o	o	0		0
Wiefelstede	Conneforde	2-2	9,2	(3)		++	o	o	o	o	0	-1	-1

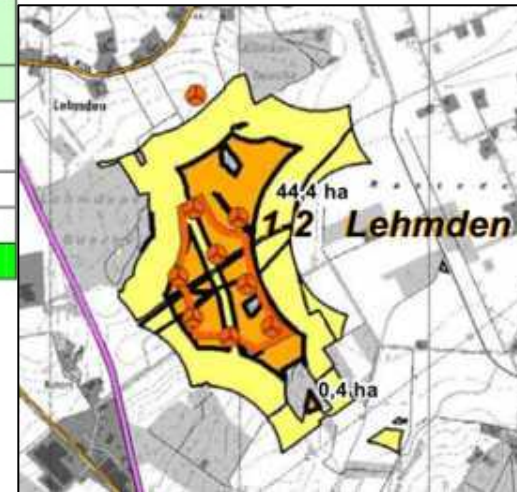
Eignungsranking: -1 = Optimalwert → 6(2) = Pessimalwert

Eignungsbewertung – Übersicht und Ranking

Bewertungsübersicht Lehmden (1-2)

Größe		44,4 ha
bestehende WEA		8
Konzentrationseignung/Größe		+
Konzentration von Belastungsräumen	bestehende WEA Freileitung südlich Bahnstrecke Oldenburg Wilhelmshaven ca. 450 m westlich	++
Raumüberfrachtung		o
Tiere und Pflanzen		o
Abstände FFH, Avifauna, Wald, Sonstiges	Waldabstand örtlich ≤ 100 m	o
Abwägungsbelange Raumordnung	nördlicher Teilbereich Vorsorge Natur und Landschaft	o
Hinweise zur Erholungsnutzung	touristische Radroute <i>Gärten und Schlösser</i> (Lehmden Straße) 500 m nördlich	
Eignungspriorität nach Restriktionen		0
Aufwertung durch Positivkriterien		-1
Eignungspriorität		-1

Konzentrationseignung		Eignungseinschränkung	
++	sehr hohe Konzentrationswirkung	--	sehr stark eingeschränkt
+	hohe Konzentrationswirkung möglich	-	starke Einschränkung möglich
		o	wenig eingeschränkt/keine Einschränkung



Der Standort hat sich auf Rasteder Gebiet als bester Standort bestätigt und ist für eine Erweiterung und für Repowering geeignet.

Die Beurteilung weiterer Anlagenplanungen erfordert detaillierte Untersuchungen zu vorkommenden Vogelarten. Zur Berücksichtigung der Belange des Fledermausschutzes bietet sich ein Gondelmonitoring an den bestehenden Anlagen an.

Bewertungsübersicht Delfshausen (1-1)

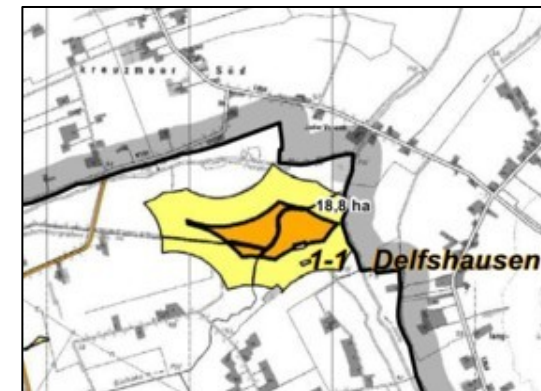
Größe		18,8 ha
bestehende WEA		
Konzentrationseignung/Größe		
Konzentration von Belastungsräumen	ca. 200 m südlich geplante BAB A 20	+
Raumüberfrachtung		o
Tiere und Pflanzen		o
Abstände FFH, Avifauna, Wald, Sonstiges	Gastvogellebensraum nationaler Bedeutung ≤ 1.200 m Waldabstand örtlich ≤ 100 m	-
Abwägungsbelange Raumordnung	Vorsorge Grünlandbewirtschaftung.	-
Hinweise zur Erholungsnutzung	Ferienhaus ca. 1.000 südlich	
Eignungspriorität nach Restriktionen		2
Aufwertung durch Positivkriterien		(-1)
Eignungspriorität		2(-1)

Konzentrationseignung	Eignungseinschränkung
++ sehr hohe Konzentrationswirkung	-- sehr stark eingeschränkt
+ hohe Konzentrationswirkung möglich	- starke Einschränkung möglich
	o wenig eingeschränkt/keine Einschränkung

Der Standort könnte knapp eine ausreichende Größe für die Errichtung von drei großen WEA aufweisen.

Nach dem örtlichen Habitatpotenzial sind in der Detailprüfung größere Vorkommen von gegenüber Windenergie empfindlichen Vogelarten/Wiesenvögeln zu erwarten.

Da es sich um einen derzeit vergleichsweise ungestörten Bereich mit begrenztem Anlagenpotenzial handelt, könnte zur Konzentration der zu erwartenden Vorbelastungen die Umsetzung einer konkreten Windenergieanlagenplanung bis zum Bau der geplanten Bundesautobahn A 20 zurückgestellt werden.



Bewertungsübersicht Ipwegermoor (1-3)

	a	b	c	d	e
Größe (ha)	132,3	2,5	16,9	5,0	6,8
bestehende WEA					
Konzentrationseignung/ Größe	zus. ³² ++*	zus. ++*	zus. ++*	zus. ++*	zus. ++*
Konzentration von Belastungsräumen	*	*	*	*	*
Raumüberfrachtung	o*	o*	o*	o*	o*
Tiere und Pflanzen (s.u.)	--	-	-	-	-
Abstände FFH, Avifauna, Wald u.a. (s.u.)	--	--	--	--	--
Abwägungsbelange der Raumordnung (s.u.)	-	--	-	--	o
Eignungspriorität nach Restriktionen	6(1)	6(1)	5(2)	6(1)	5(1)
Aufwertung durch Positivkriterien	-1	-1	-1	-1	-1
Eignungsranking gesamt	5(1)	5(1)	4(2)	5(1)	4(1)

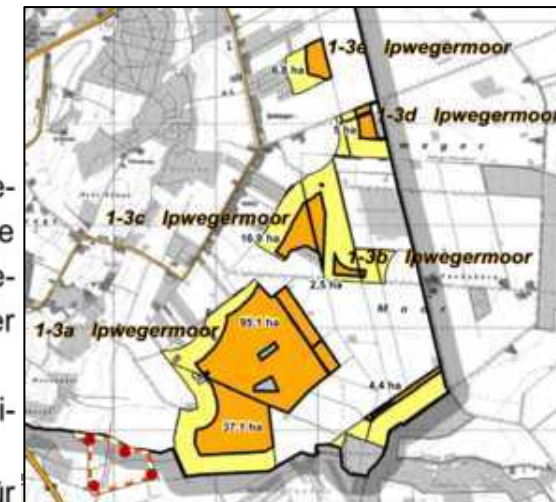
Konzentrationseignung	Eignungseinschränkung
++ sehr hohe Konzentrationswirkung	-- sehr stark eingeschränkt
+ hohe Konzentrationswirkung möglich	- starke Einschränkung möglich
	o wenig eingeschränkt/keine Einschränkung

Der Standort im Ipwegermoor sollte insgesamt nicht weiter verfolgt werden.

In den größten südlichen Teilflächen (Nr. 1-3a) stehen artenschutzrechtliche Verbotstatbestände der Entwicklung als Windenergiestandort offensichtlich entgegen. Auch erscheint die Verträglichkeit gegenüber dem EU-Vogelschutzgebiet Hunteniederung deutlich in Frage gestellt und es bestehen Risiken gegenüber den FFH-Gebieten Ipwegermoor und Gellener Torfmöörte.

Insofern bergen weitere Standortüberlegungen an dieser Stelle vor dem Hintergrund möglicher rechtlicher Überprüfungen auch höchste Investitionsunsicherheiten.

Auch die nördlichen Teilflächen sind u.a. durch die Nähe zu FFH-Gebieten ungünstig und für die Entwicklung eines zusammenhängenden Windparks für mindestens drei WEA nicht ausreichend, so dass insgesamt keine Entwicklungseignung gegeben ist.



Bewertungsübersicht
Ipweger Moor



Vielen Dank für Ihre Aufmerksamkeit