

Bauausschuss 18.11.2013

- Warum Windpotentialstudie
- Inhalt der Studie – NWP
- Aktuelle Situation Gemeinde Rastede
- Weiteres Vorgehen

Bundesregierung

Produktionsziele

EE	bis 2020 Anteil von 18 %	NDS 25% (33%)
	bis 2030 Anteil von 30 %	
	bis 2040 Anteil von 45 %	
	bis 2050 Anteil von 60 %	

EE- Anteil am Strom	bis 2020 Anteil von 35 %	<i>z.Zt.:</i>
	bis 2030 Anteil von 50 %	<i>LK Ammerland ca.20%</i>
	bis 2040 Anteil von 65 %	<i>von ca. 530.000 MWH (2011),</i>
	bis 2050 Anteil von 80 %	<i>ca. 10% Windkraft</i>

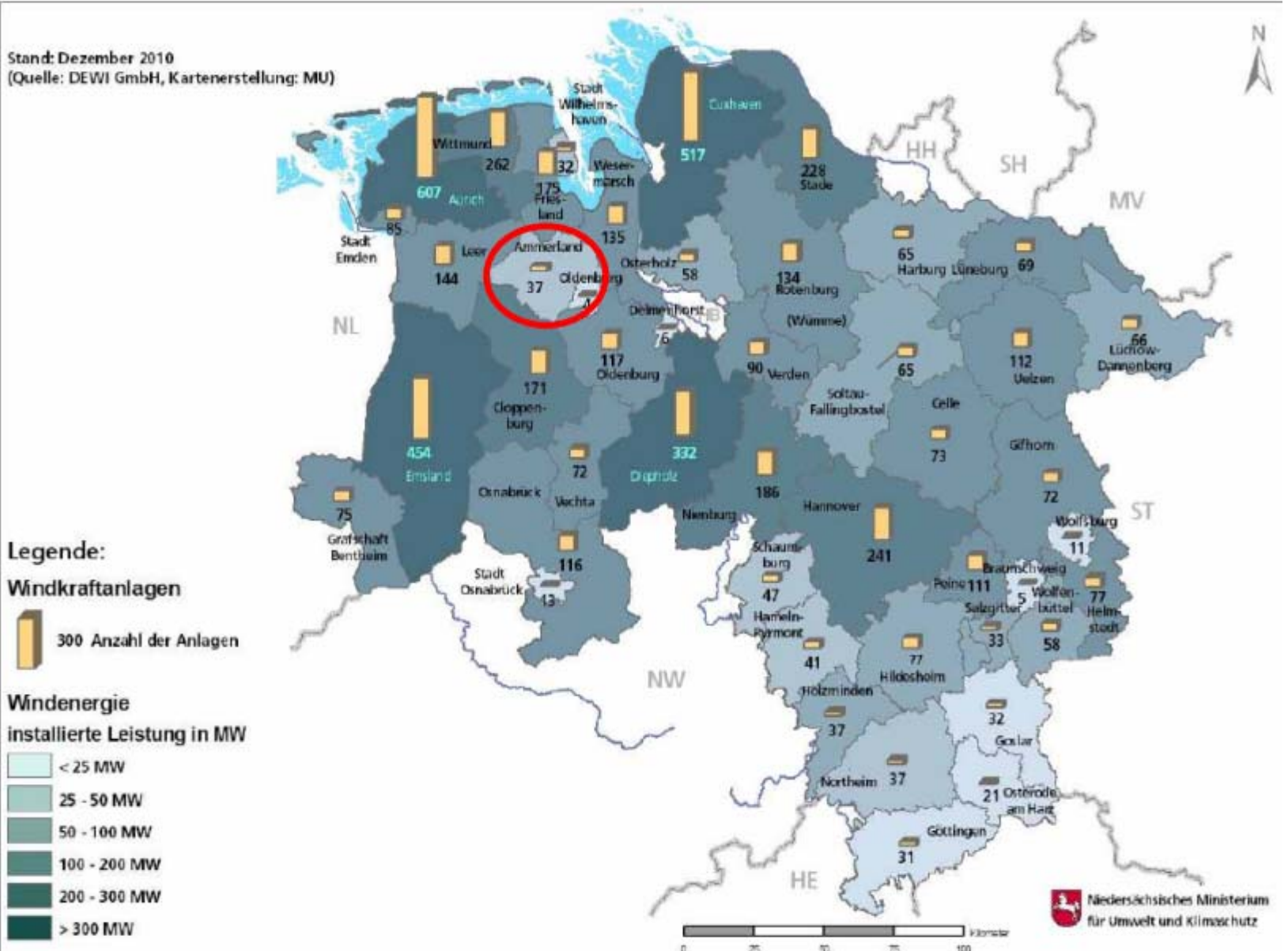
Auszug Klimabeschlüsse Landkreis 2012

- Der Anteil an regenerativer Energie im Landkreis ist auszubauen. Ziel dabei ist, bis zum Jahr 2020 **den vor Ort erzeugten Anteil der erneuerbaren Energien am Stromverbrauch** im Ammerland von heute 19 % **auf mindestens 50 %** zu steigern.
- CO2-freier Landkreis bis 2033

Energiekonzept

Stand: Dezember 2010

(Quelle: DEWI GmbH, Kartenerstellung: MU)



Bauleitplanerische Vorgaben

❖ Regionales Raumordnungsprogramm des Landkreises Ammerland

- Im RROP des LK Ammerland werden keine Ziele der Raumordnung zum Ausbau oder zur Steuerung der Windenergienutzung definiert
- Festlegung, dass WEA (...) unter den Gesichtspunkten der Umweltverträglichkeit und sozialen Akzeptanz auf geeignete Standorte zu konzentrieren sind

❖ Kommunale Bauleitplanung der Gemeinde Rastede

- 12. Änderung des Flächennutzungsplanes (1998) der Gemeinde Rastede

Windpark Liethe (Konzentration)

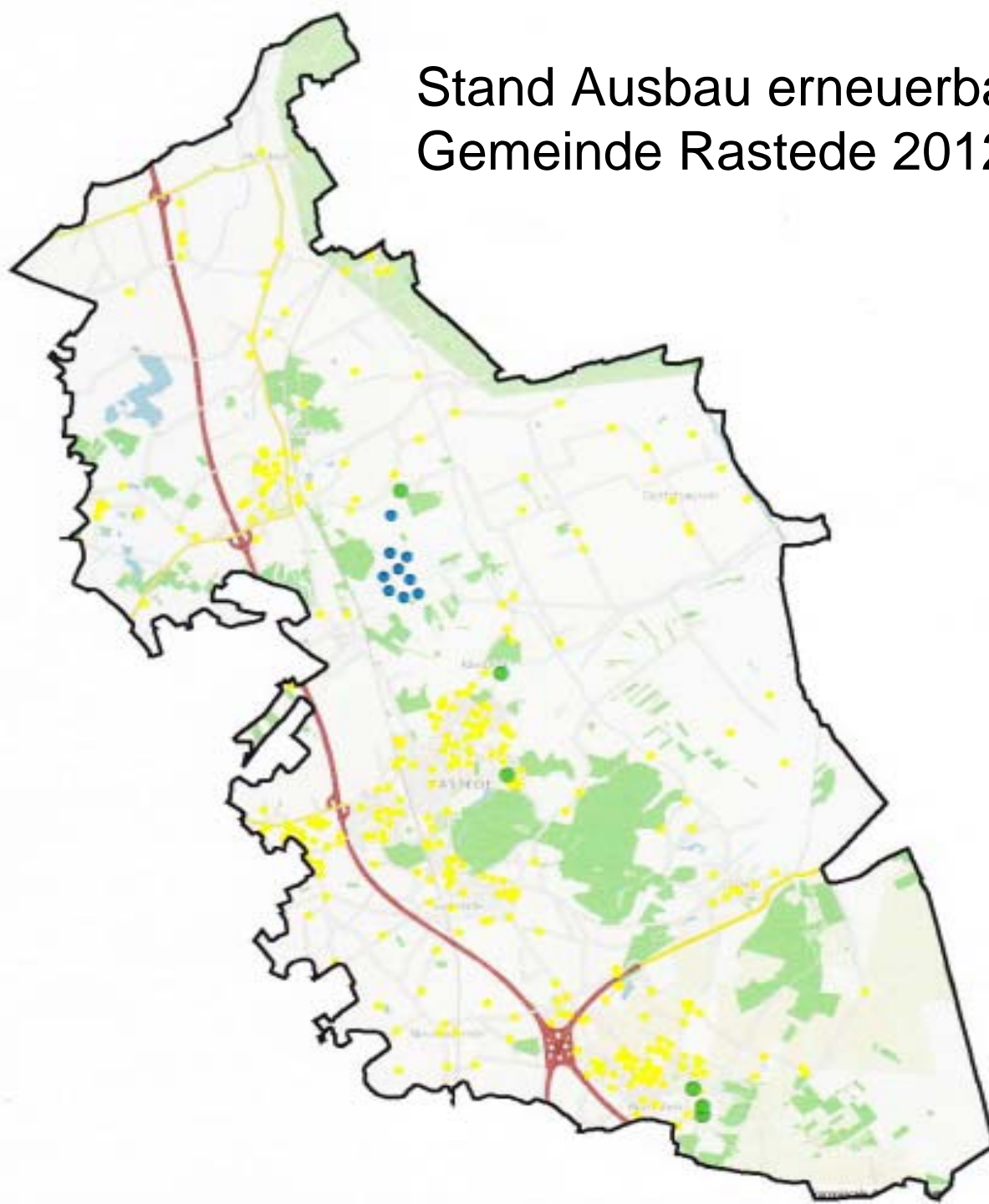


„Entwicklung“ von Windenergie

- Austausch / Ersatz von leistungsschwächeren in leistungsstärkere Anlagen (Repowering)
- Bau von zusätzlichen Anlagen in vorhandenen Gebieten
- Bau von zusätzlichen Anlagen in neuen Gebieten

Abstand
optische
Veränderung
Wohnbebauung
Flächenverbrauch
Landschaftsbild
Bedrängung
Vogelschutz
Schallmissionen
Schattenwurf

Stand Ausbau erneuerbare Energien Gemeinde Rastede 2012



Erneuerbare Energien – Stand 2012 -



4.939 MWh



10.408 MWh



10.960 MWh

Theoretischer Bedarf

(Angabe in MWh)

- Stromverbrauch 2011 /2012 76.412
- 50 % entsprechen 38.206
- abzgl. Leistung EE 26.307
(~ 34,42 %)
- also Bedarf 11.899

Weiteres Vorgehen

- Grundsatzentscheidung :
Was wollen wir ?
- Festlegung Kriterien (Volumen / Anzahl /
Höhenbegrenzung / Standorte)
- ggfls. Planverfahren

Weitere Planungsüberlegungen

- Windpotentialstudie
- Erschließung
 - Flächenverfügbarkeit
- Avifaunistische Aufnahme
 - Rechtssprechung
- Einspeisepunkte
 - Finanzen
- Investoren
 - Repoweringmöglichkeiten
- Landeigentümer
 - Bürgerbeteiligung
- Landschaftsbild

Rangfolgeüberlegungen

- Bestehende Gebiete vor neuen Gebiete
- Repowering vor zusätzlichen Anlagen
- Interkommunale Gebiete vor Solitären
- Bürgerbeteiligung vor Investoreninteresse
- oder ...
 - So niedrig wie möglich
 - So wenig wie möglich
 - Warum nur 50 % ?
- technische Entwicklung

Bauausschuss

- Vorstellung und Kenntnisnahme
- Beratung in Fraktionen I. Quartal 2014
- evtl. März Entscheidung grundsätzlicher Art