



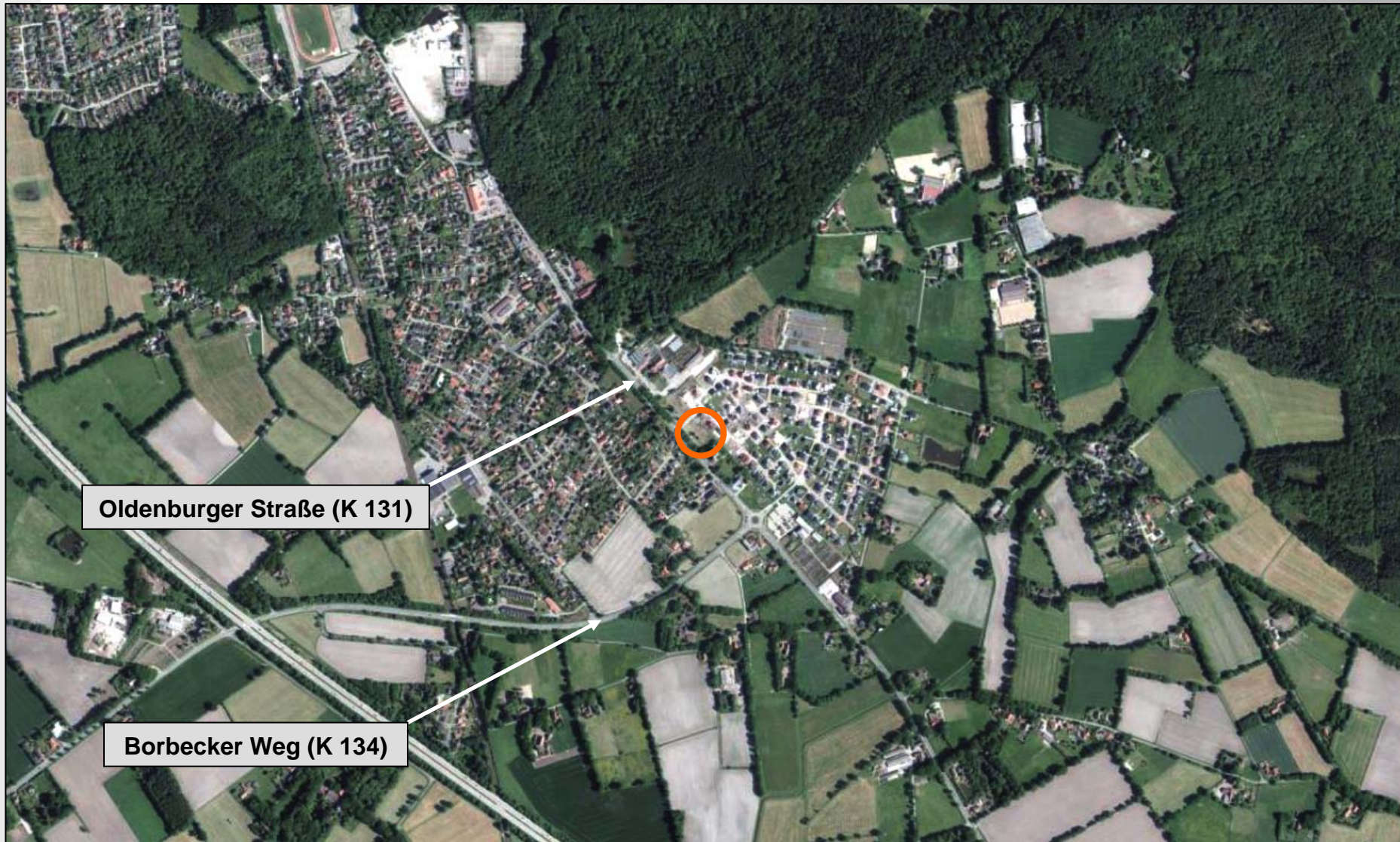
Gemeinde Rastede

Bebauungsplan Nr. 79F „Südlich Schlosspark“

Ausschuss für Bau, Planung, Umwelt und Straßen

17.06.2014

Bebauungsplan Nr. 79F „Südlich Schlosspark“ Übersichtsplan



Bebauungsplan Nr. 79F „Südlich Schlosspark“ Übersichtsplan

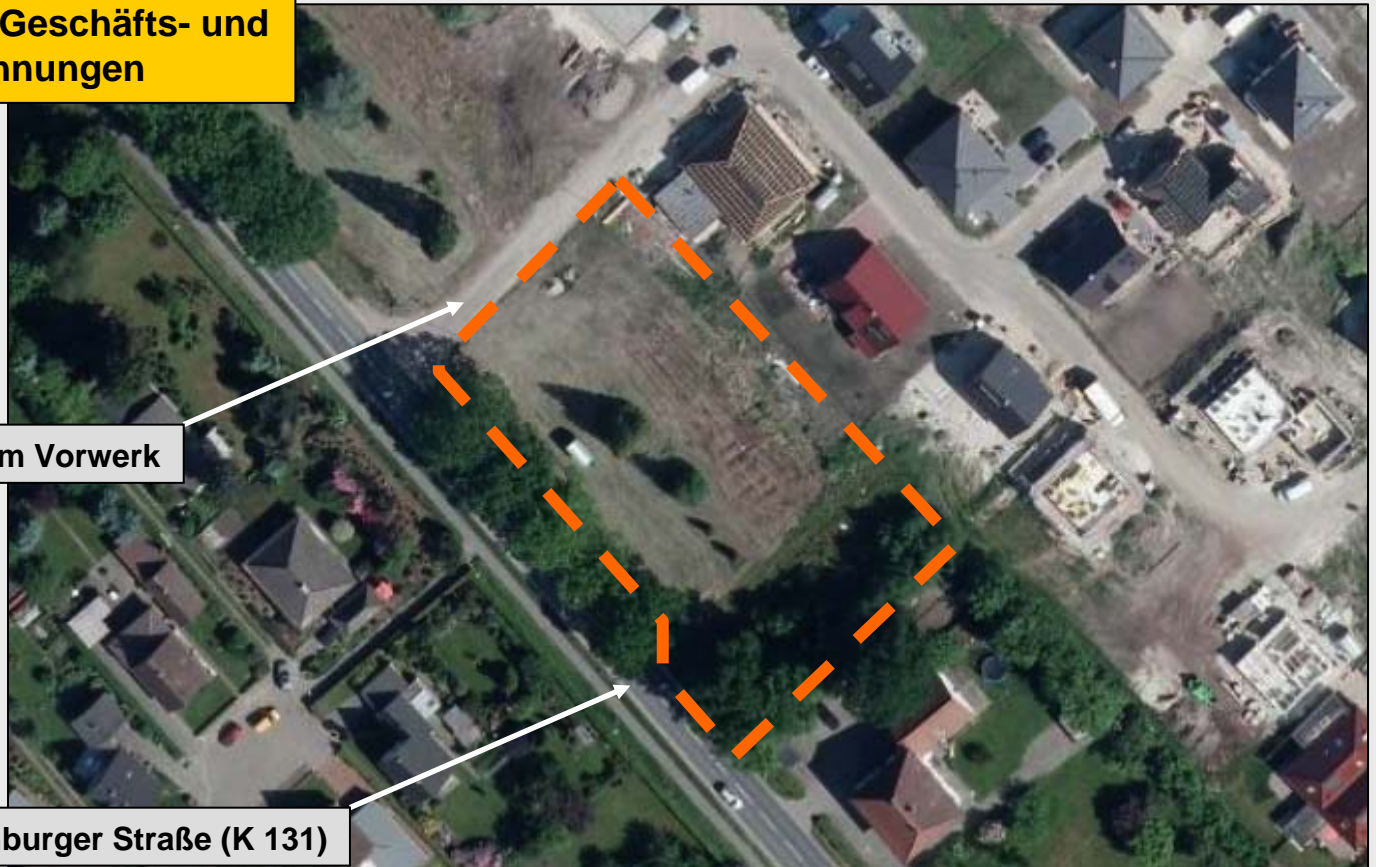
Anlass und Ziel der Planung

Planungsrechtliche Voraussetzungen für
Entwicklung raumverträglicher
Mischgebietsstrukturen schaffen

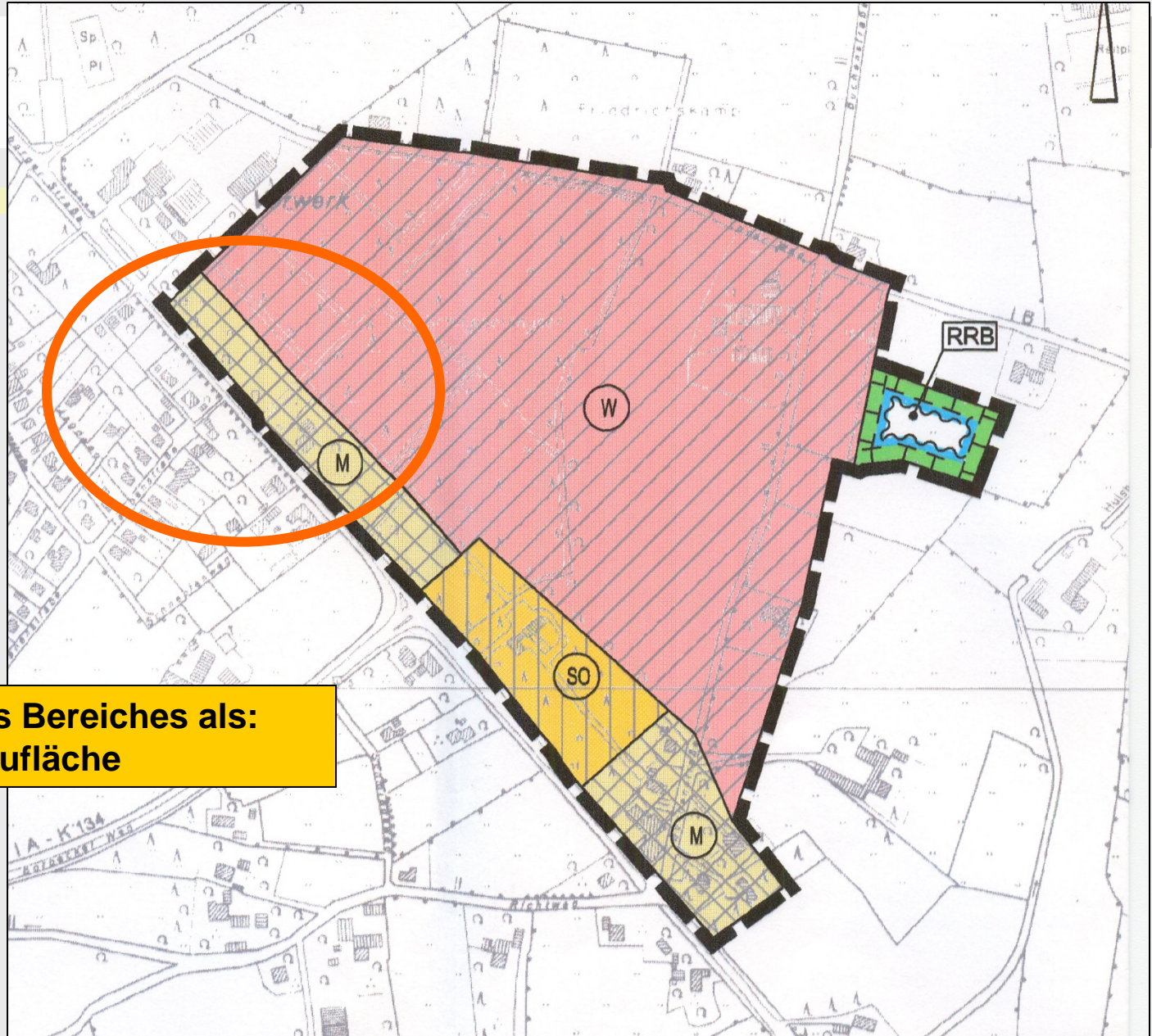
Z. B. Bürogebäude, kleine Geschäfts- und
Praxiseinheiten sowie Wohnungen

Am Vorwerk

Oldenburger Straße (K 131)

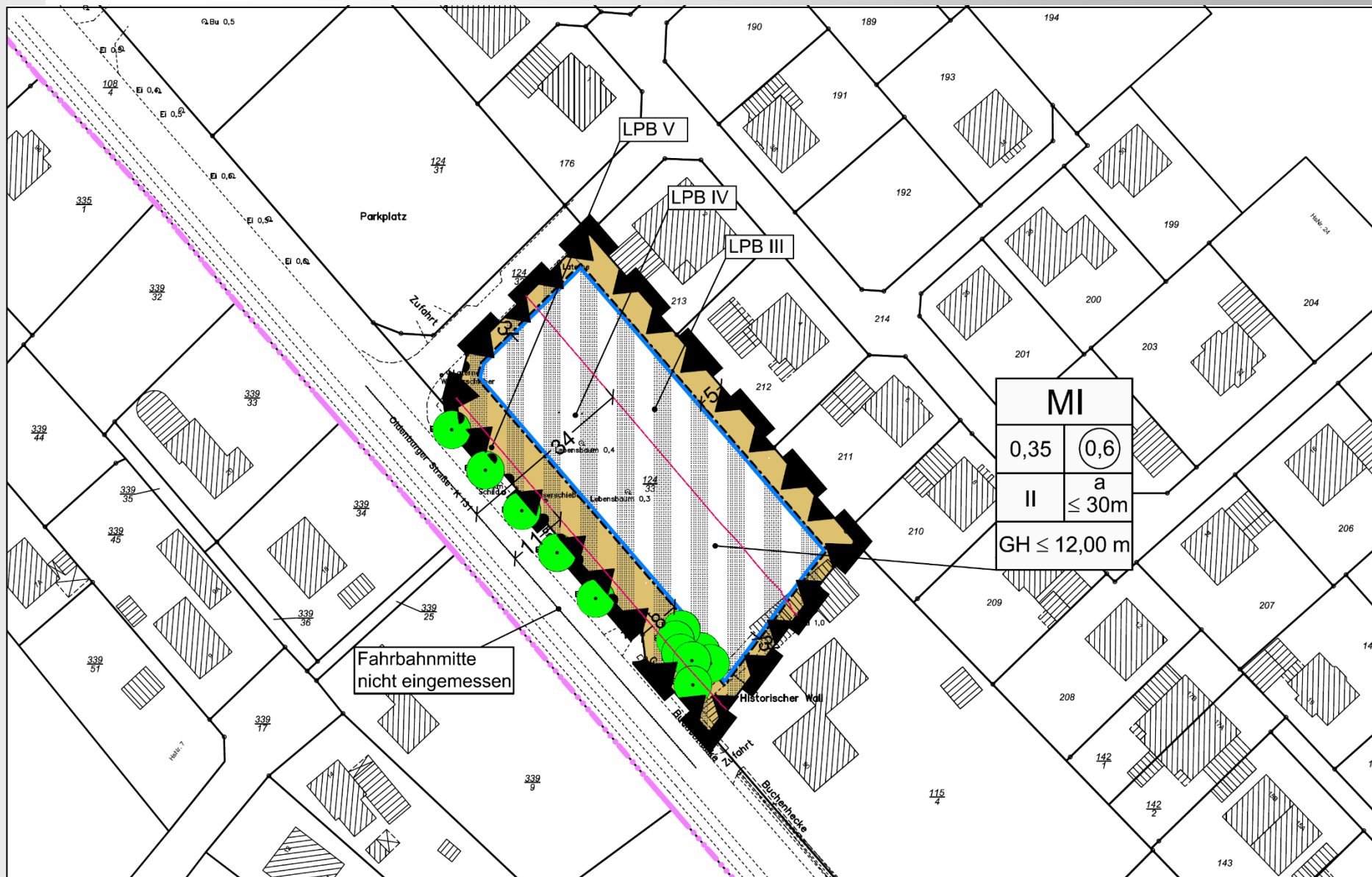


Auszug aus der 33. Flächennutzungsplanänderung



Darstellung des Bereiches als:
• gemischte Baufläche

Bebauungsplan Nr. 79F „Südlich Schlosspark“ Entwurf



Vielen Dank für Ihre Aufmerksamkeit!