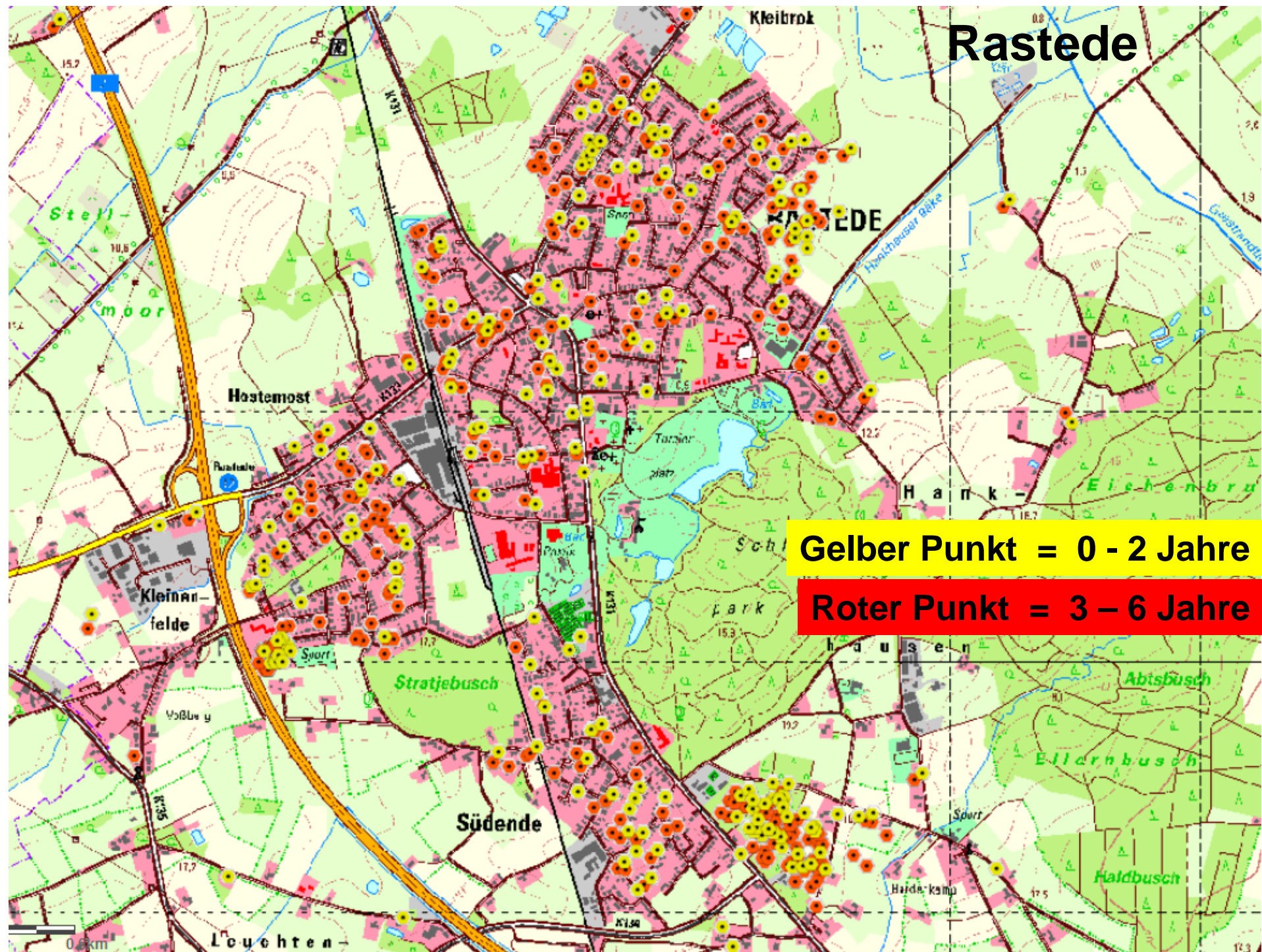


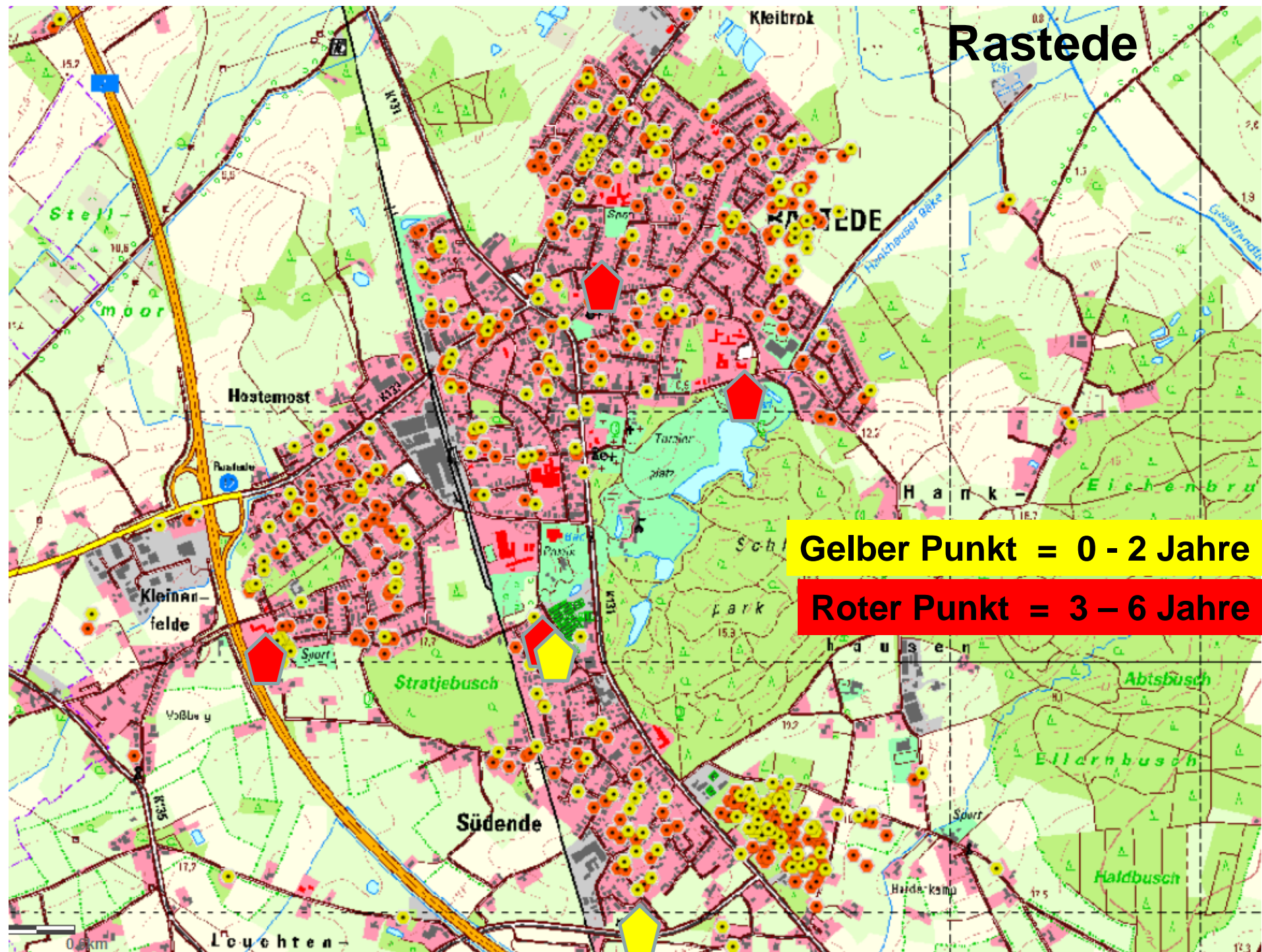
Allgemeine Entwicklung

- In 2015 geringe Anzahl von Einschulungen und damit weniger frei werdende Kiga-Plätze
- vorhandene räumliche Kapazitäten sind ausgeschöpft
- Bevölkerungsentwicklung auch in älteren Siedlungsgebieten
- Wunsch nach mehr Waldgruppenplätzen und Ganztagesplätzen sowie Mittagessen

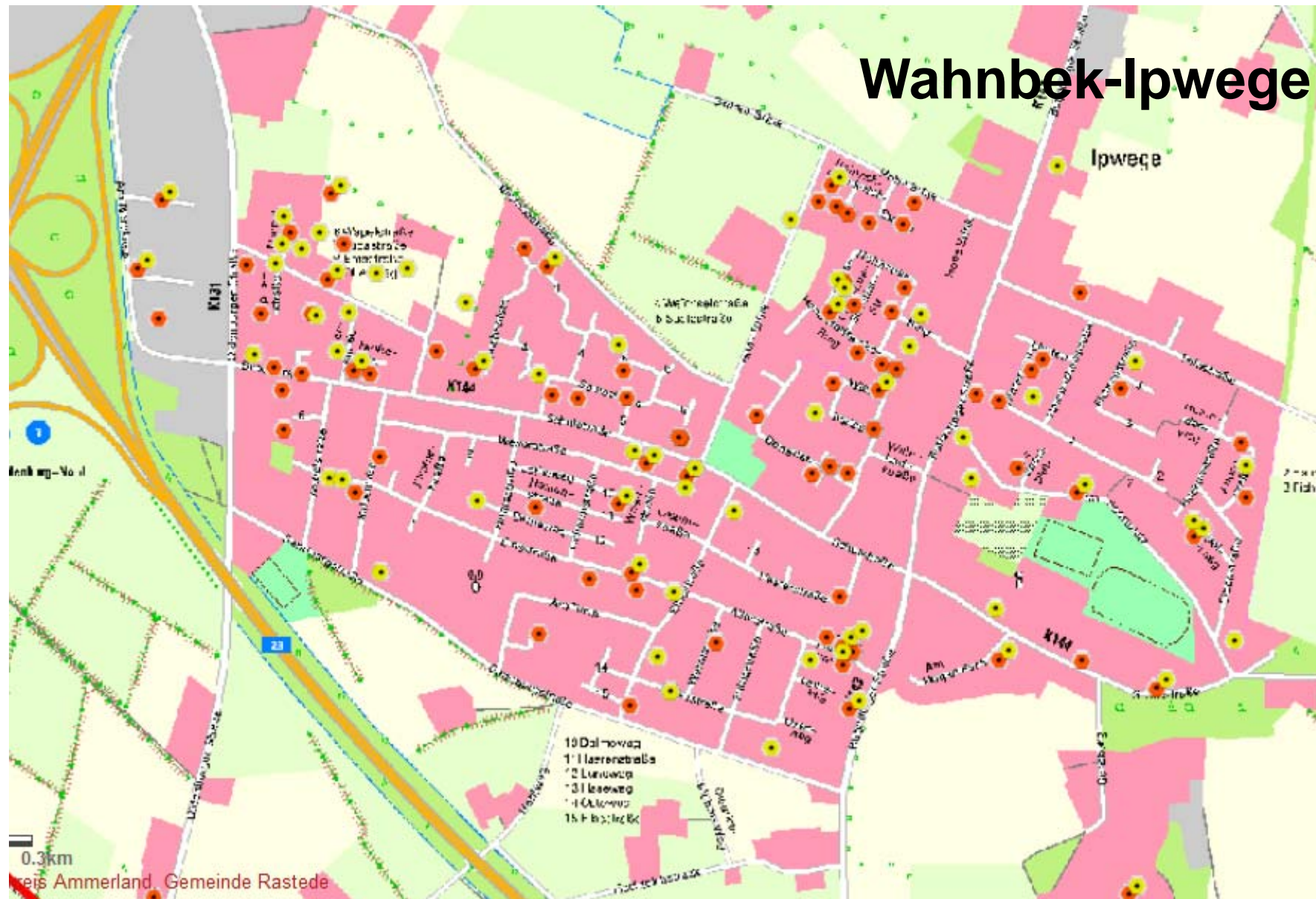
Rastede



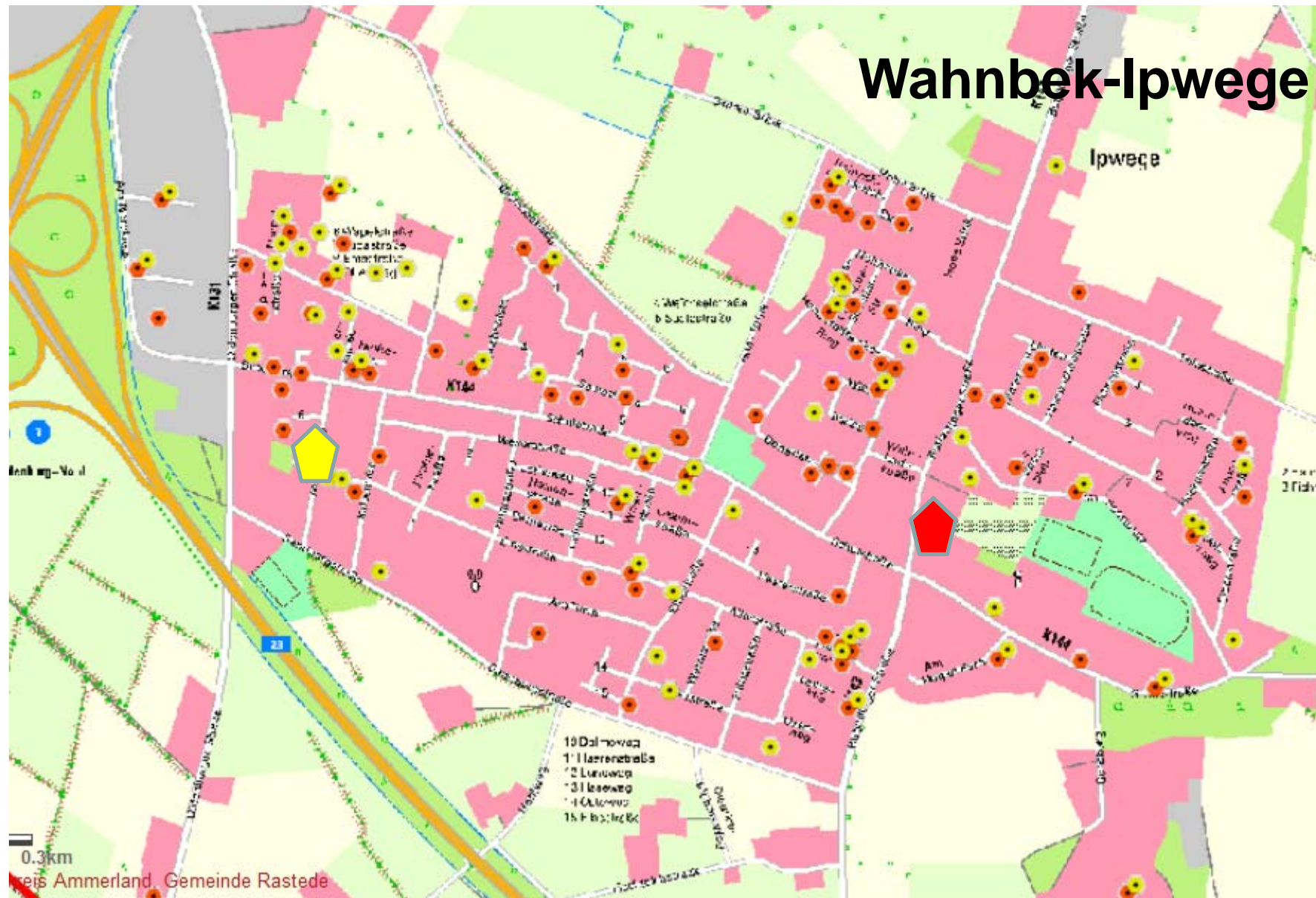
Rastede



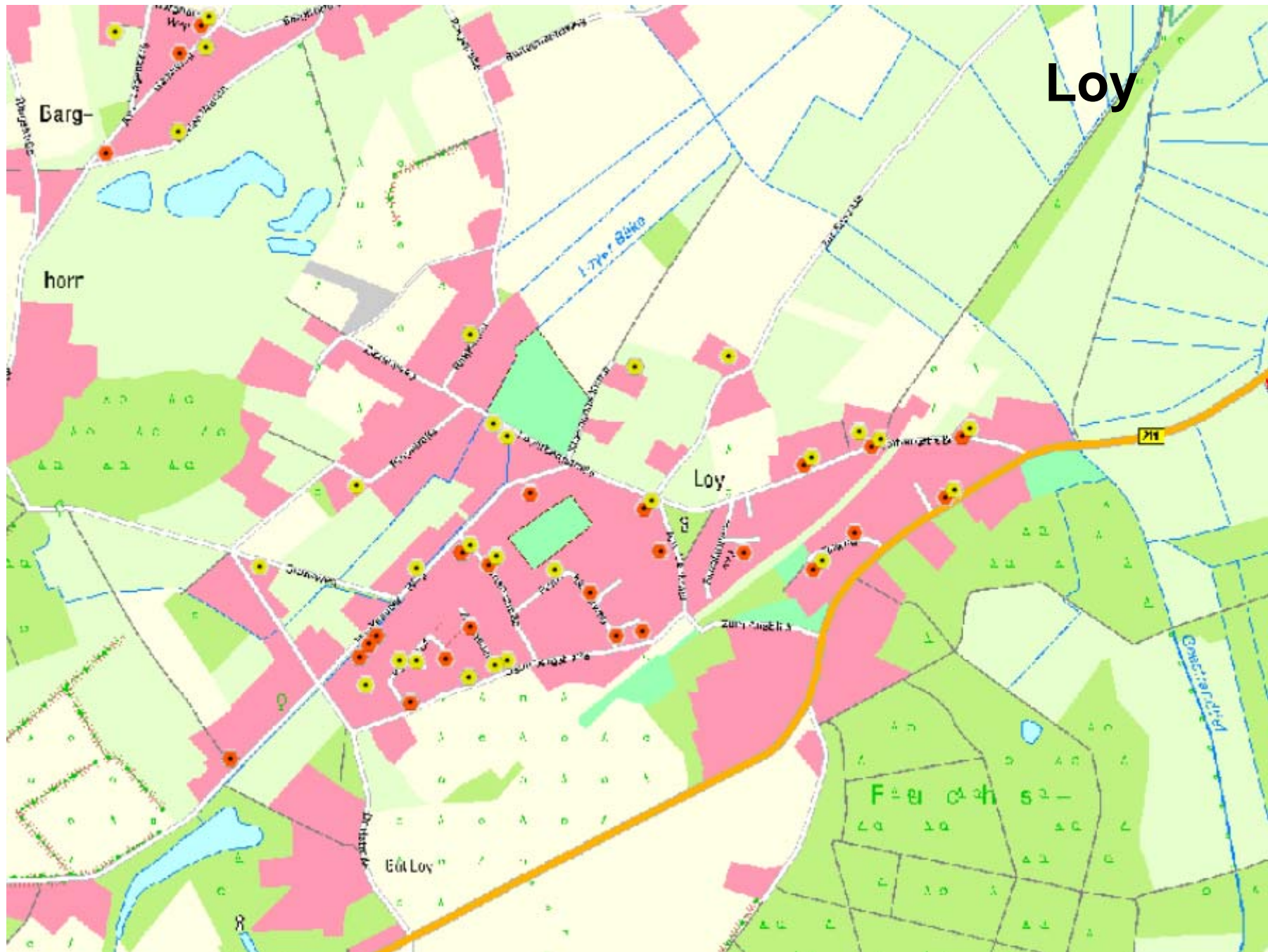
Wahnbek-Ipwege



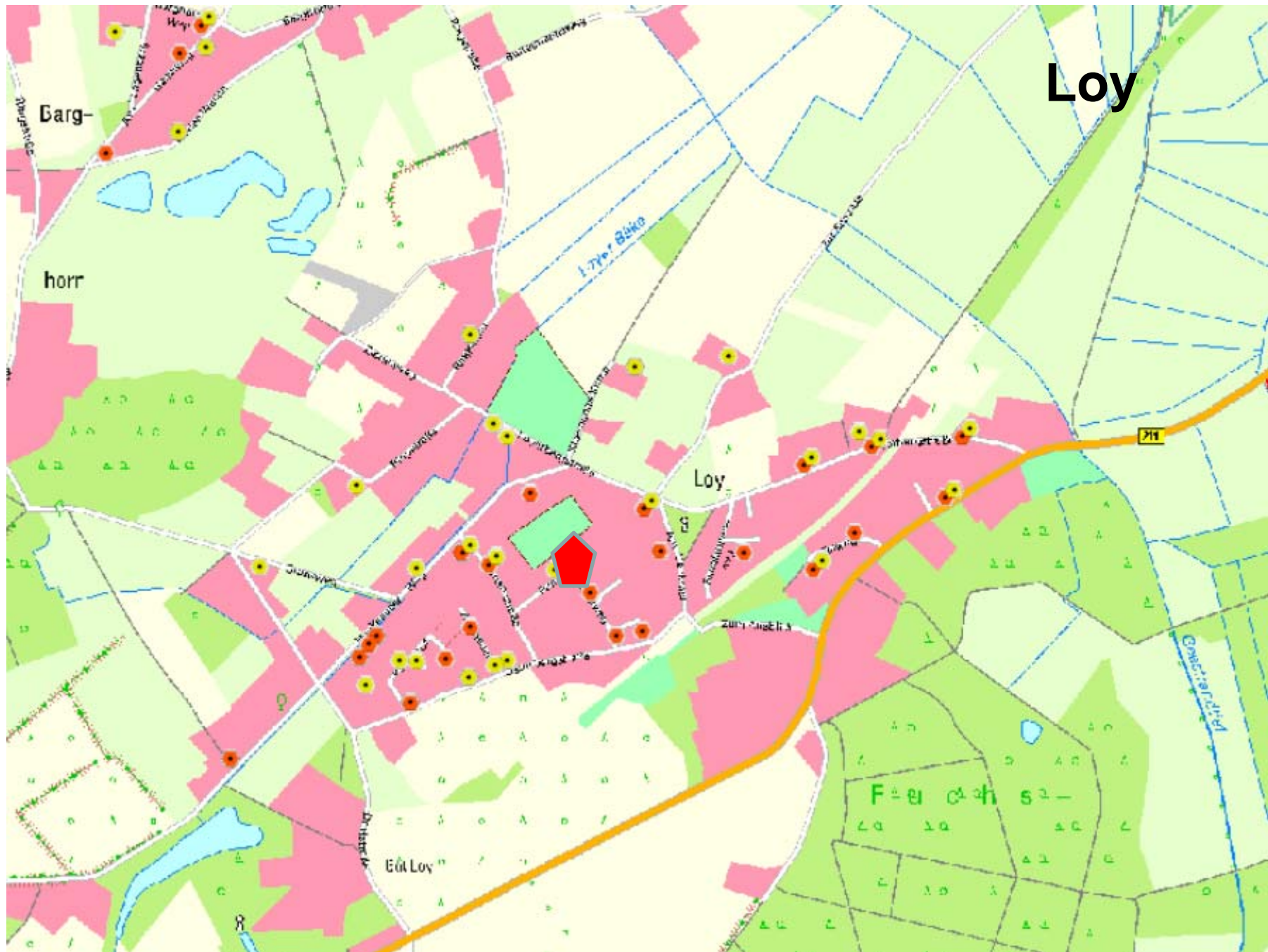
Wahnbek-Ipwege



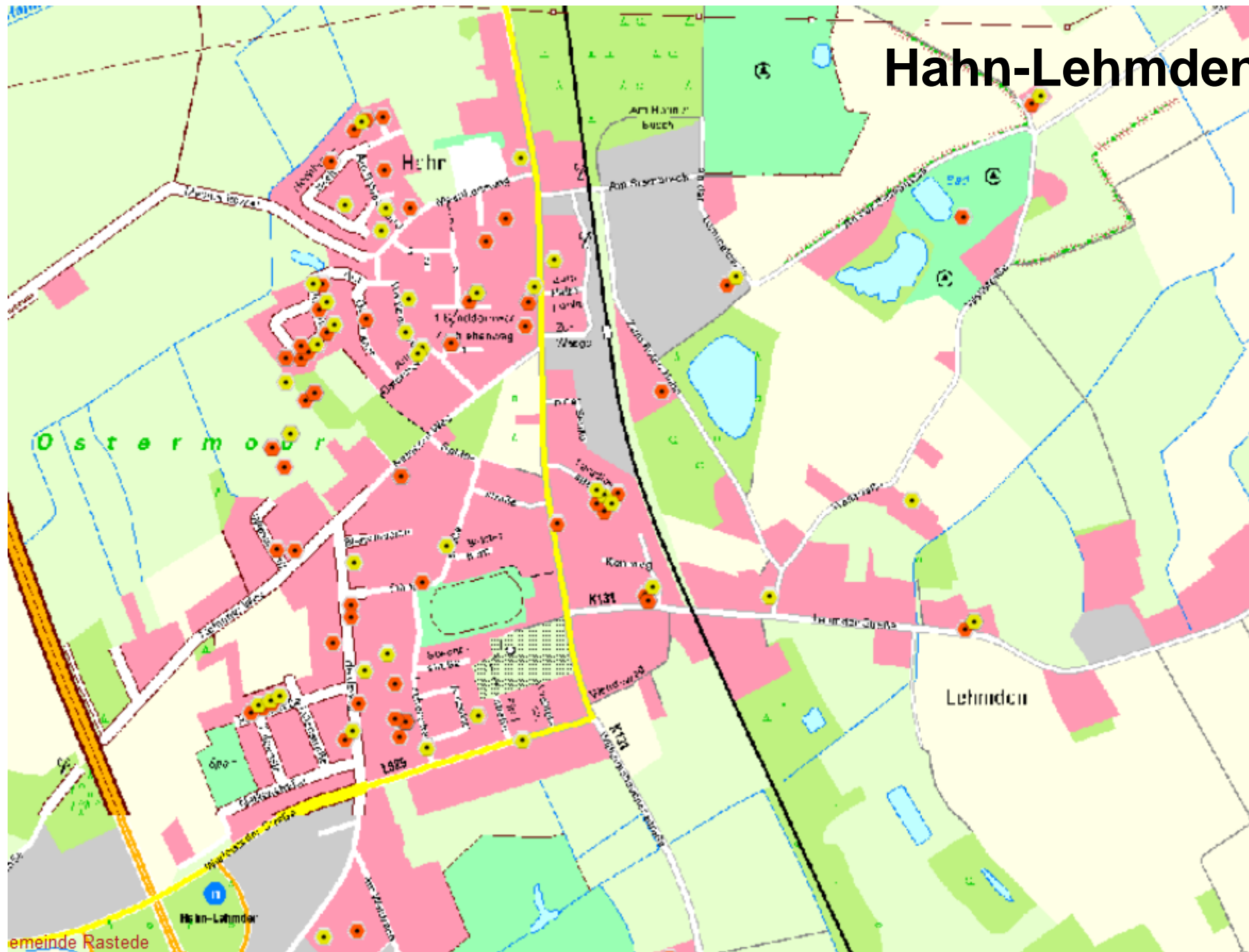
Loy



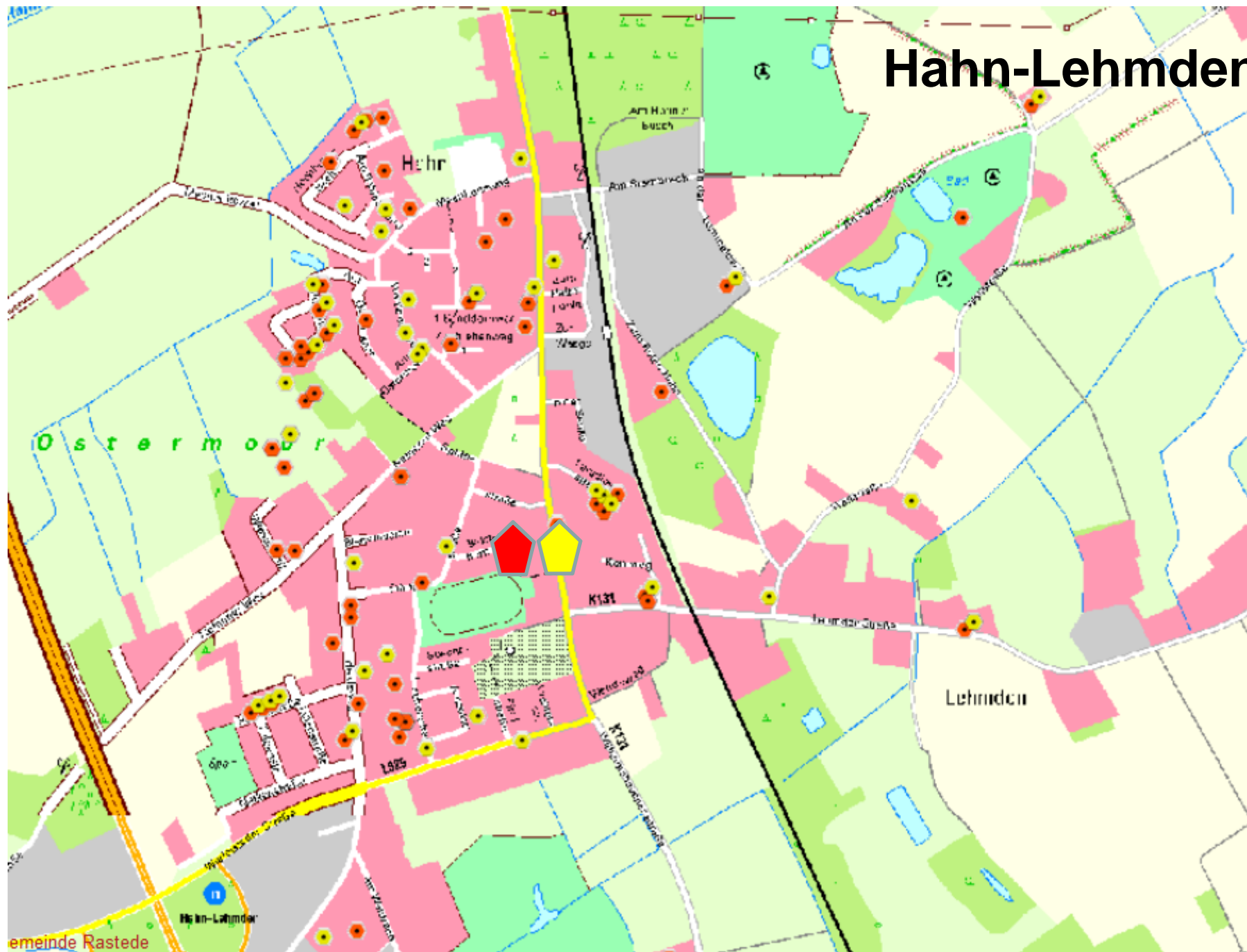
Loy



Hahn-Lehmden



Hahn-Lehmden



[illegible]

Neither.

Notizen

629

Kita-Streik

- **Notdienst im Kiga Feldbreite**
für Kiga Feldbreite und Loy
- **Notdienst im Kiga Am Voßbarg**
für Kiga Marienstr., Mühlenstr.,
Am Voßbarg (mit Waldgruppen)

Erstattung Elternentgelte nach Tarifeinigung

Beschlussvorschlag Teil 1:

- Der Stand der Anmeldungen wird zur Kenntnis genommen.
- Der Einrichtung einer weiteren Ganztagesgruppe im Kindergarten Mühlenstraße ab dem Kindergartenjahr 2015/2016 wird zugestimmt. Die Verwaltung wird beauftragt, Planungen für eine Erweiterung des Personalraumes zu erstellen.
- Der Einrichtung einer Ganztagesgruppe im Kindergarten Feldbreite ab dem Kindergartenjahr 2016/2017 wird zugestimmt.

Beschlussvorschlag Teil 2:

- Der Einrichtung einer weiteren Waldgruppe angebunden an den Kindergarten Feldbreite ab dem Kindergartenjahr 2015/2016 wird zugestimmt.
- Der Erweiterung der vorhandenen Kleingruppe in Form einer Ganztagesgruppe auf eine Regelgruppe in Form einer Ganztagesgruppe im Kindergarten Loy wird zugestimmt.

Beschlussvorschlag Teil 3:

- Der Umwandlung des Kinderspielkreises Rastede-Nord in einen regulären Kindergarten wird zugestimmt.