

## Grundschule Feldbreite

- Erneuerung der Sportfreianlagen-



M.Eng., Dipl.-Ing. (FH)  
**Jonas Heidbreder**  
Landschaftsarchitekt

- 2000 – 2003 Ausbildung zum Landschaftsgärtner
- 2004 – 2008 Studium an der FH Osnabrück: Fachrichtung Landschaftsbau und Freiraumplanung; Abschluss Dipl.-Ing. (FH)
- 2008 – 2010 Studium an der HS Osnabrück, Management im Landschaftsbau ; Abschluss Master of Engineering
- seit 2008 Ingenieur im Planungsbüro Pätzold + Snowadsky
- 2012 Eintragung in die Architektenliste der Architektenkammer Niedersachsen als Landschaftsarchitekt
- seit 2013 Gesellschafter des Planungsbüros P + S
- Seit 2013 Vorstandsmitglied in der Internationalen Vereinigung Sport- und Freizeitanlagen (IAKS) Sektion Deutschland als Nachfolger von Herrn Snowadsky



## ■ **Bestand**

- ▶ Schulsport Grundschule Feldbreite
- ▶ Schulsportanlage Feldbreite (Wettkampfanlage)

## ■ **Bedarfsermittlung**

- ▶ Grundlagen aus der Schulbauhandreichung
- ▶ Bedarf der Grundschule Feldbreite

## ■ **Vorentwurf (Konzept)**

- ▶ Multifunktionales Kunststoffspielfeld
- ▶ Laufbahn und Weitsprunggrube
- ▶ Beachvolleyballfeld
- ▶ Boulefeld

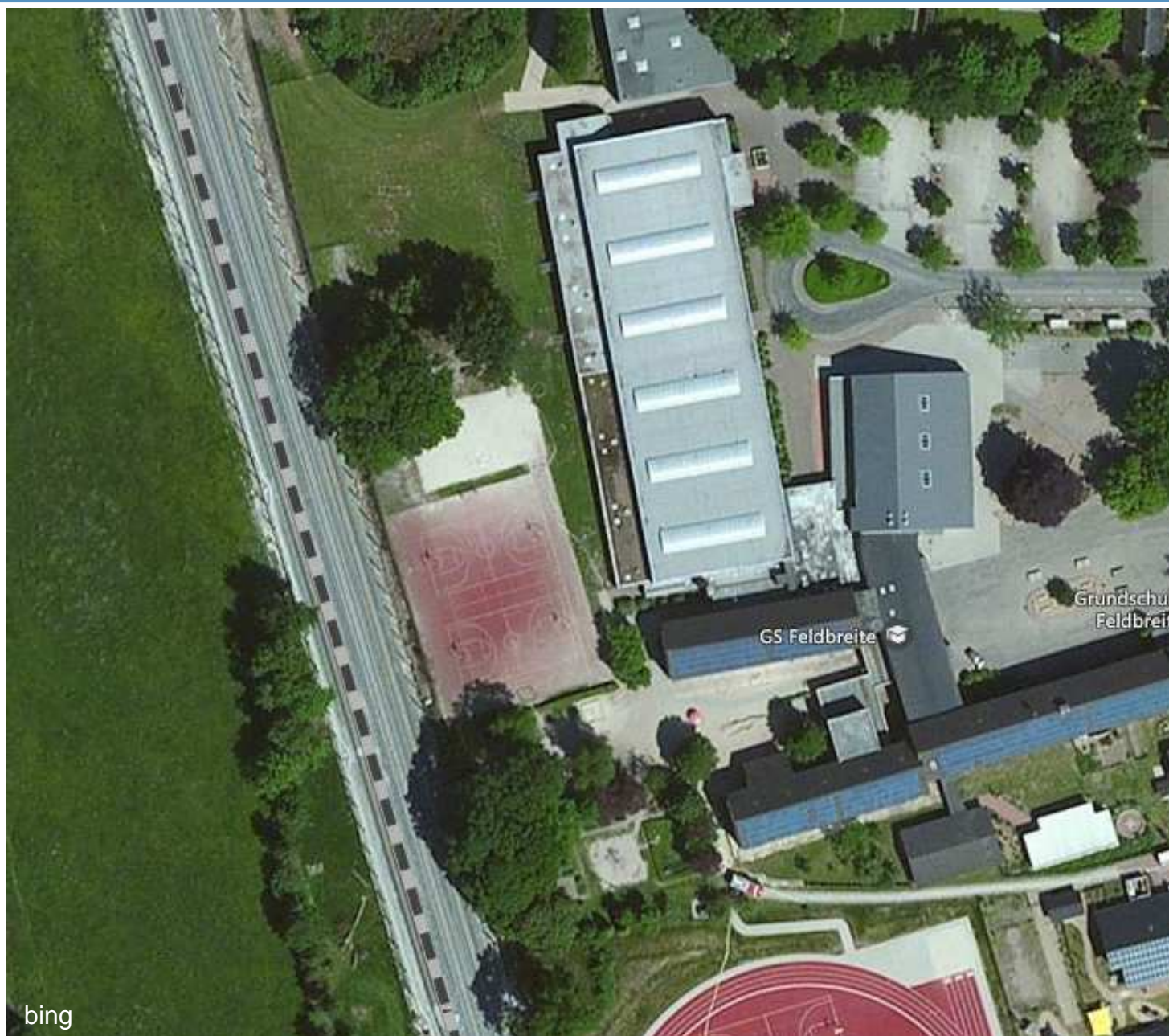
## ■ **Kosten**

- ▶ Kostenschätzung









### Angaben aus der Niedersächsischen Schulbauhandreichung

1 Übungseinheit (ÜE)

- ▶ 1 ÜE Kleinspielfeld (Multifunktionsspielfeld für z.B. Fußball, Handball, Basketball, Volleyball)
- ▶ 1 ÜE Gymnastikrasen
- ▶ 1 ÜE leichtathletische Anlage (Laufbahn, Weitsprunggrube und Kugelstoßanlage // Weitwurf)
  
- ▶ 2 ÜE Großspielfeld

### Bedarf

1 ÜE ist erforderlich für:

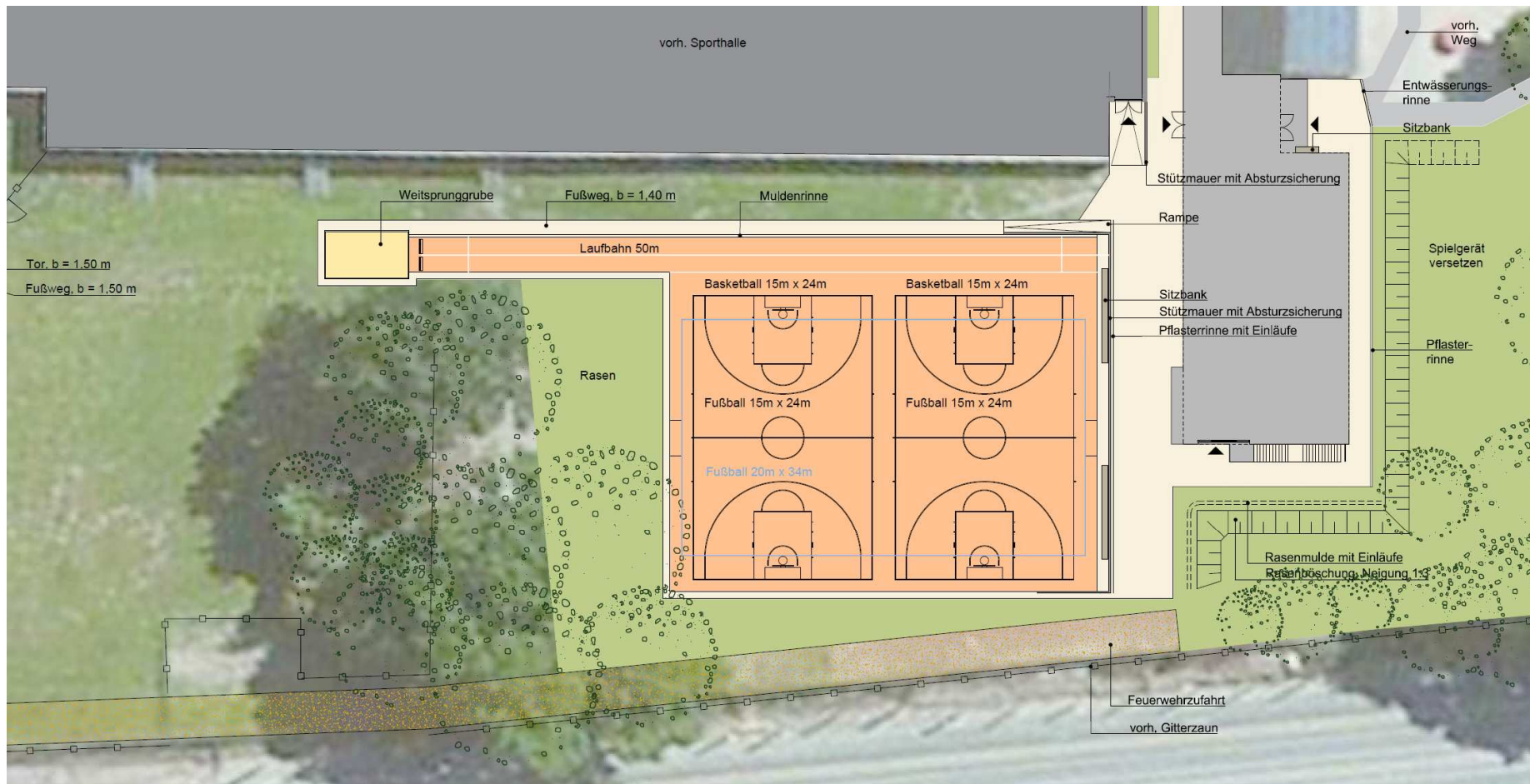
- ▶ **10 Klassenverbände an allgemeinbildenden Schulen**
- ▶ 15 Klassenverbände an berufsbildenden Schulen (Vollzeit)
- ▶ 30 Klassenverbände an berufsbildenden Schulen (Teilzeit)

Bei einem Bedarf von **weniger als 4 ÜE** kann eine **Überschreitung von 3 Klassenverbänden** erfolgen.

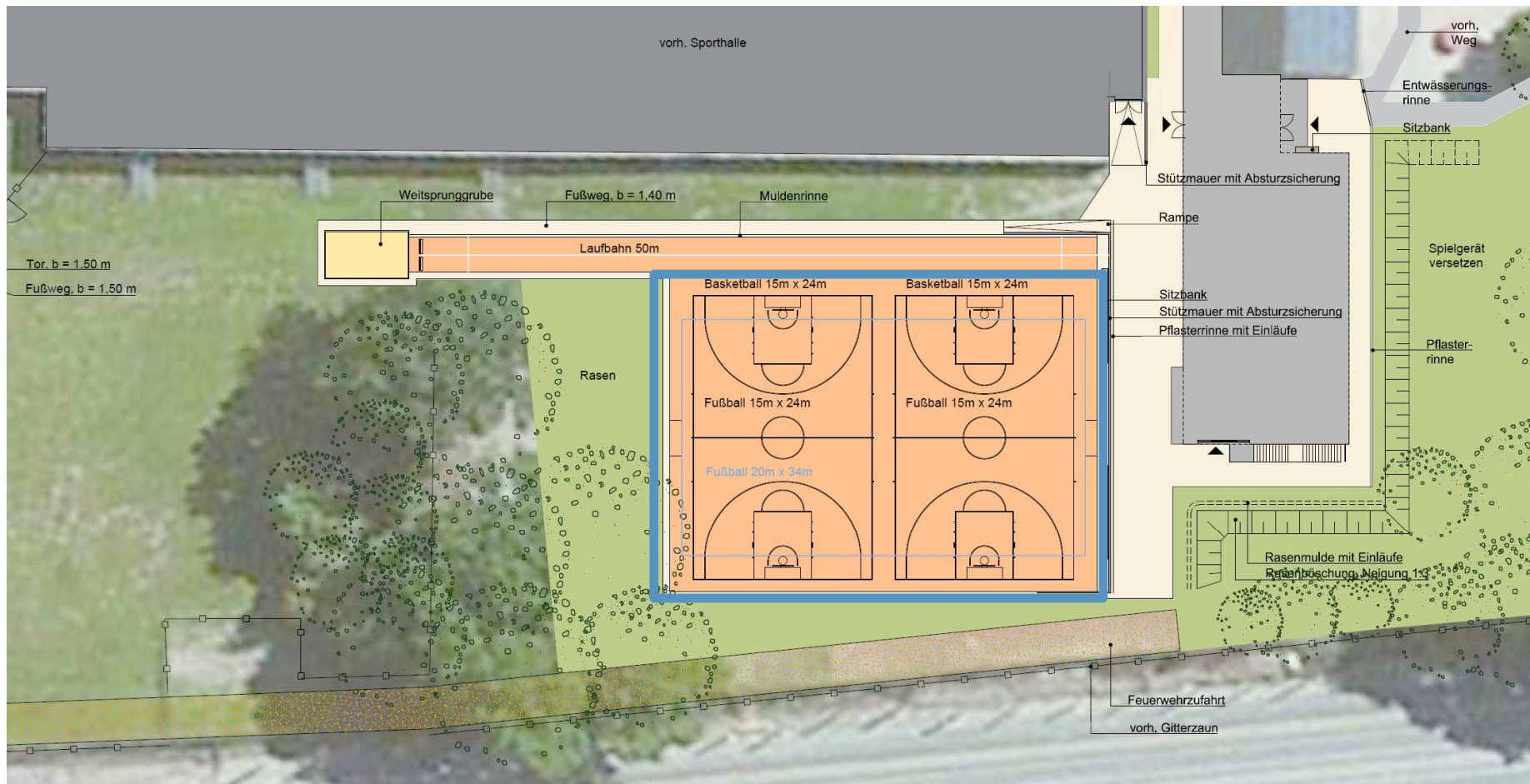
Bei einem Bedarf von mehr als 4 ÜE kann eine Überschreitung von 6 Klassenverbänden erfolgen

### Situation an der Grundschule Feldbreite:

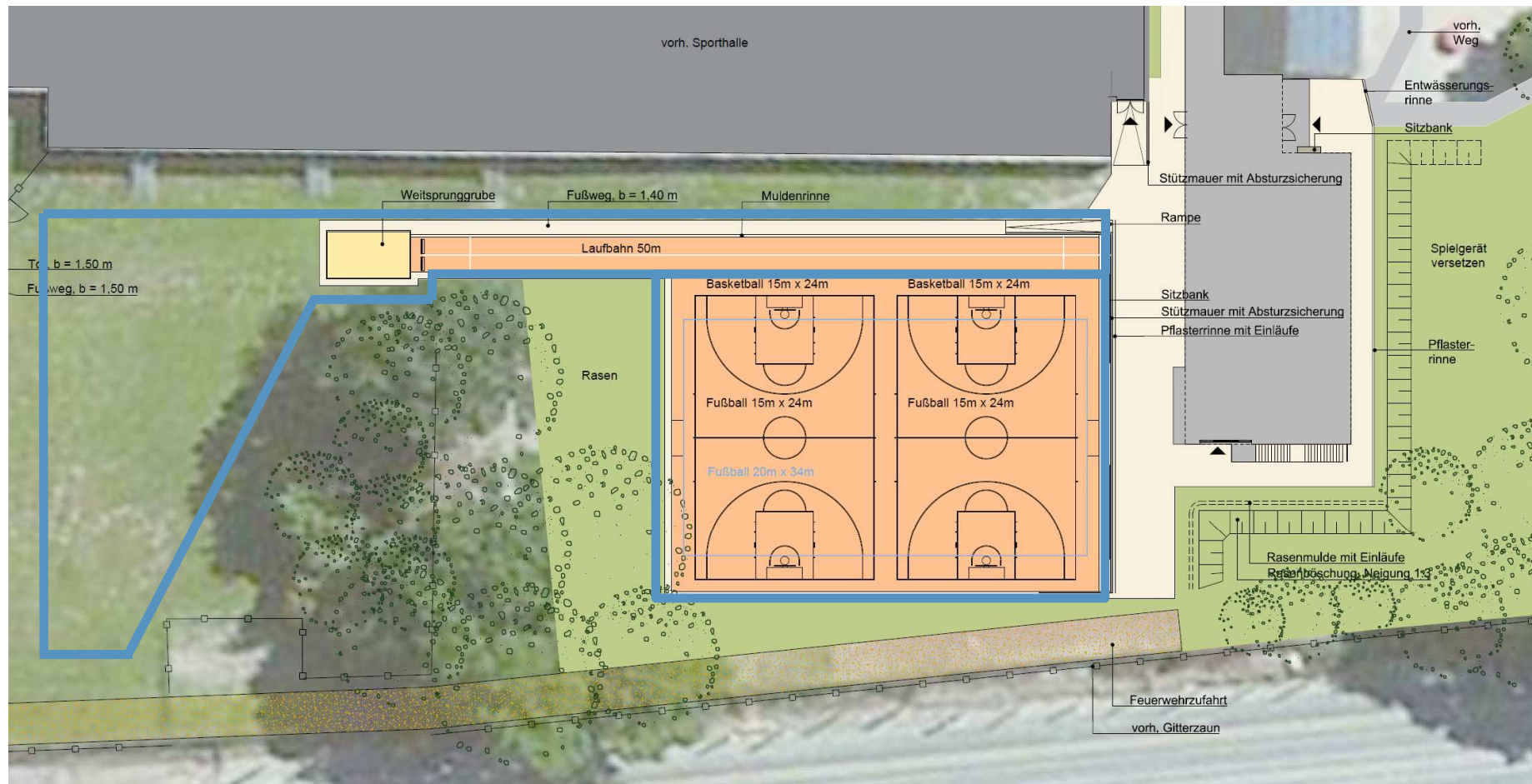
- ▶ 4 Schuljahre mit jeweils 3 Klassen  $\Rightarrow$  entspricht 12 Klassenverbände
- ▶ bis 13 Klassenverbänden ist 1 ÜE ausreichen (Grenzbereich)!
- ▶ **Wir empfehlen jedoch 2 ÜE vorzusehen !**







- 1 ÜE Kleinspielfeld (Multifunktionsspielfeld für Fußball, Basketball, Handball, Volleyball)

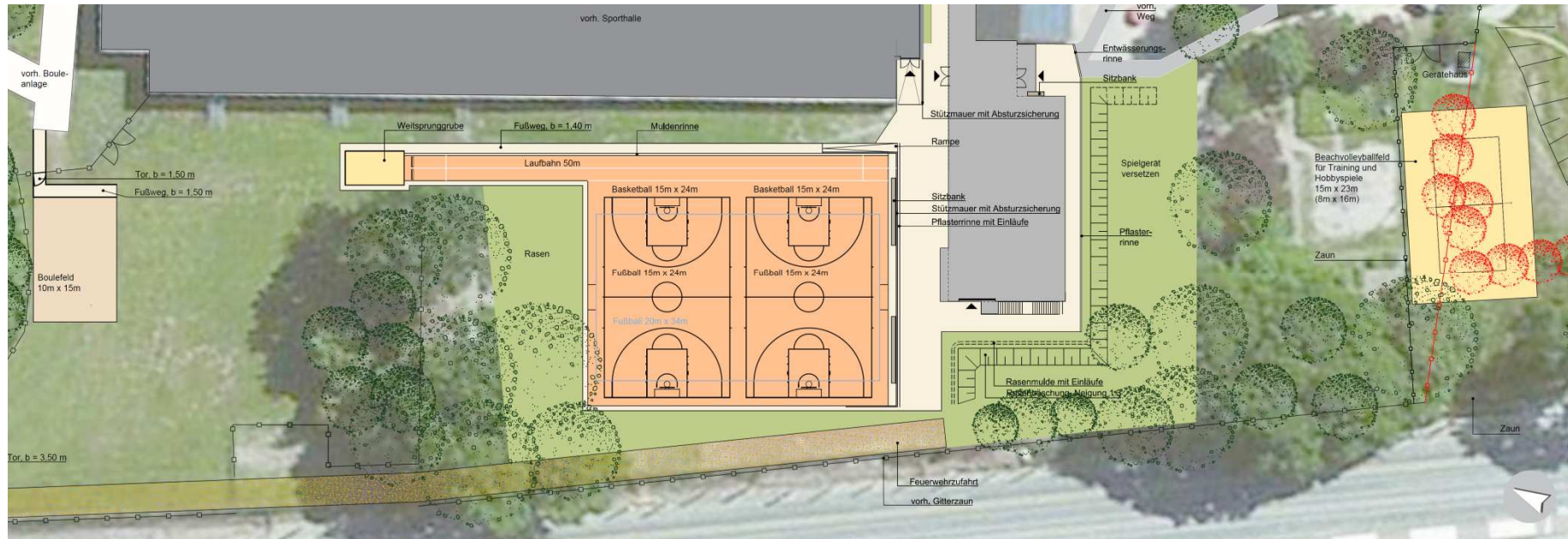


- 1 ÜE Kleinspielfeld (Multifunktionsspielfeld für Fußball, Basketball, Handball, Volleyball)
- 1 ÜE leichtathletische Anlage (Laufbahn, Weitsprunggrube und Weitwurfbereich)









- ▶ 1 ÜE Kleinspielfeld (Multifunktionsspielfeld für Fußball, Basketball, *Handball*, *Volleyball*)
- ▶ 1 ÜE leichtathletische Anlage (Laufbahn, Weitsprunggrube und Weitwurfbereich)
- ▶ Boulefild (Vereinsnutzung)
- ▶ Beachvolleyballfeld (Vereinsnutzung, *öffentliche Nutzung*)



**VIELEN DANK**

**ENDE**