



Windpotenzialstudie

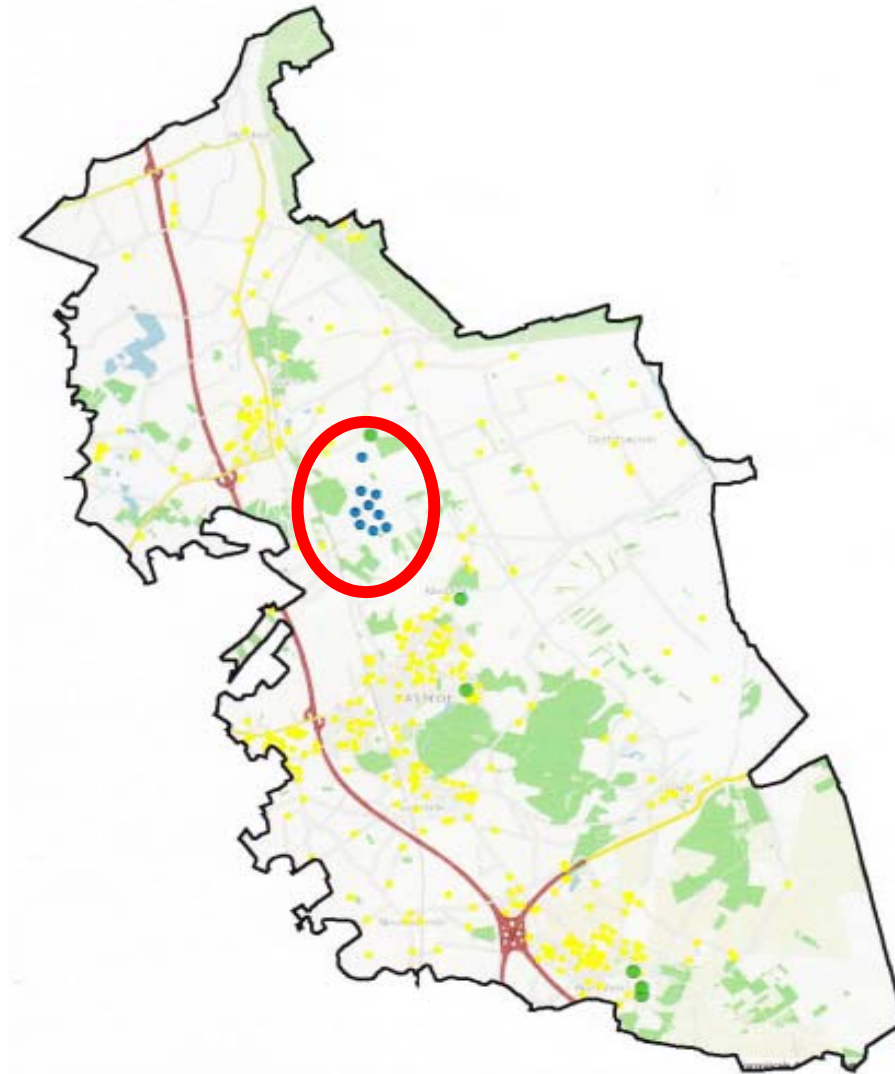
Vorlage 2016/035

Ausschuss für Bau, Planung, Umwelt und Straßen

08.03.2016

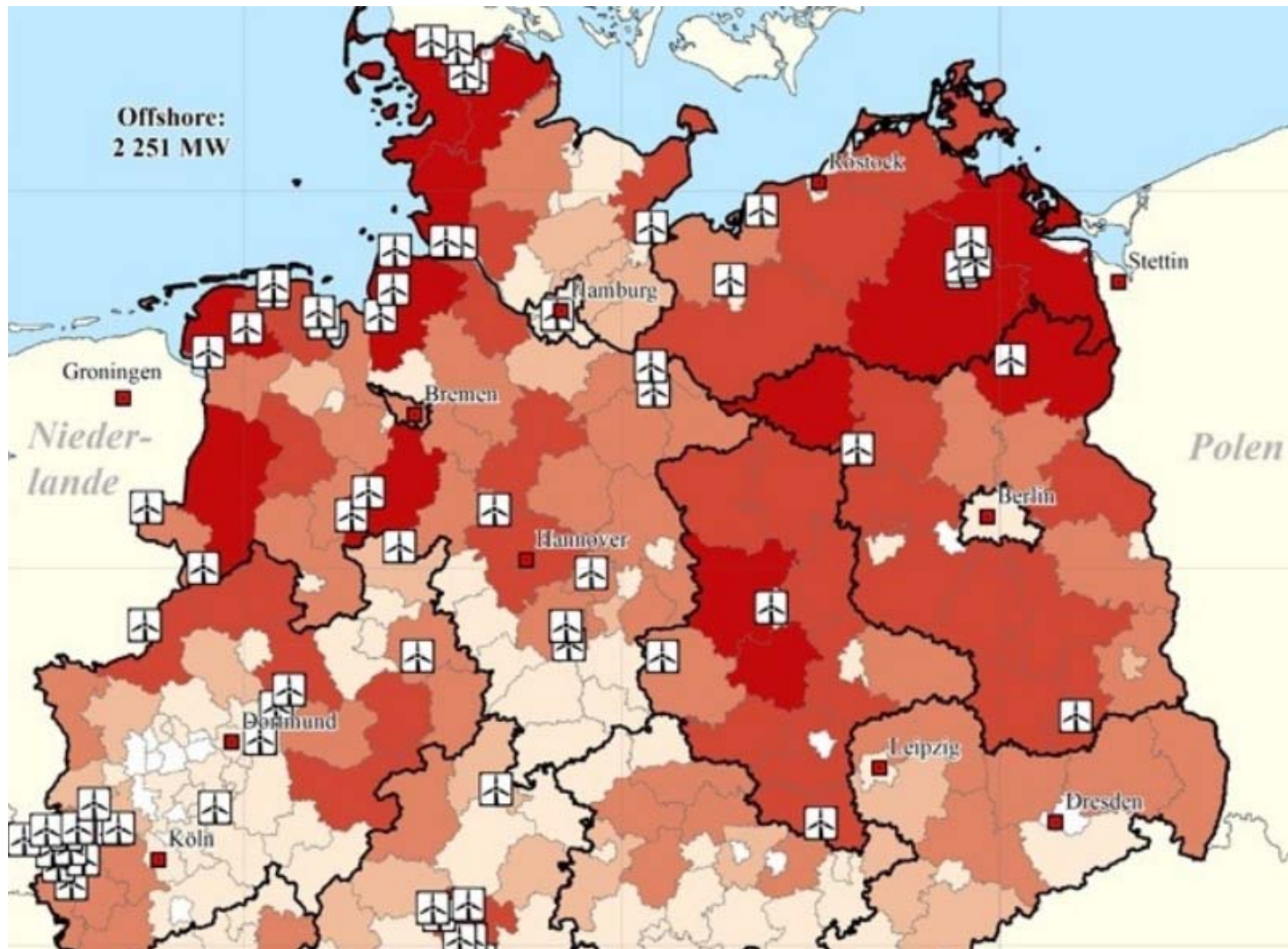
Stand Ausbau erneuerbare Energien

Gemeinde Rastede 2016 - Wind



Ausbau Windenergie

Fraunhofer Institut 2014



Werdegang

- 15.05.2012 Beteiligung an Windpotentialstudie
- 18.11.2013 Windpotentialstudie LK Ammerland
- 31.03.2014 Zurückstellung Umsetzung
Windpotentialstudie EEG
- 19.05.2015 Windpotentialstudie Gemeinde
Rastede
- 08.03.2016 Vorstellung der Studie in pol. Gremien
- Ab Dez.2016 Satzungsbeschluss /
Feststellungsbeschluss

Sinn der Studie

- Darstellung von Flächen für Windenergie bei gleichzeitigem Ausschluss aller anderen Flächen des Gemeindegebietes
- Bestimmung von Parametern für Windenergie (Höhe, Anzahl, Abstände, Gewichtung flächenrelevanter Faktoren)
- Keine Bauleitplanung – diese muss separat erstellt werden und vollständige Untersuchungen anstellen (UVP / artenschutzrechtliche Prüfungen u.v.m.)

Erneuerbare Energien in Rastede

(Angabe in MWh)

- Stromverbrauch 2014 71.127
- 50 % entsprächen 35.563
- abzgl. Leistung EE 30.844
(~ 43,36 %)

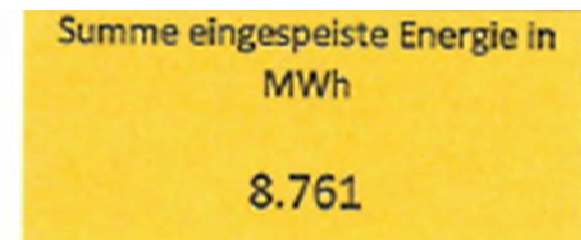
Biomasse



Wind



Solar



Windpotentialstudie Rastede 2016

Diekmann und Mosebach

Tabelle 7: Empfindlichkeitsbereiche der Windenergienutzung im Gemeindegebiet Molbergen (nach Punkten)

Empfindlichkeitsstufe	I	II	III	IV
Punkte	0 - 10	15 - 25	30 - 35	> 35
Bedeutung	geringe Empfindlichkeit gegenüber Windenergie	mittlere Empfindlichkeit gegenüber Windenergie	hohe Empfindlichkeit gegenüber Windenergie	sehr hohe Empfindlichkeit gegenüber Windenergie

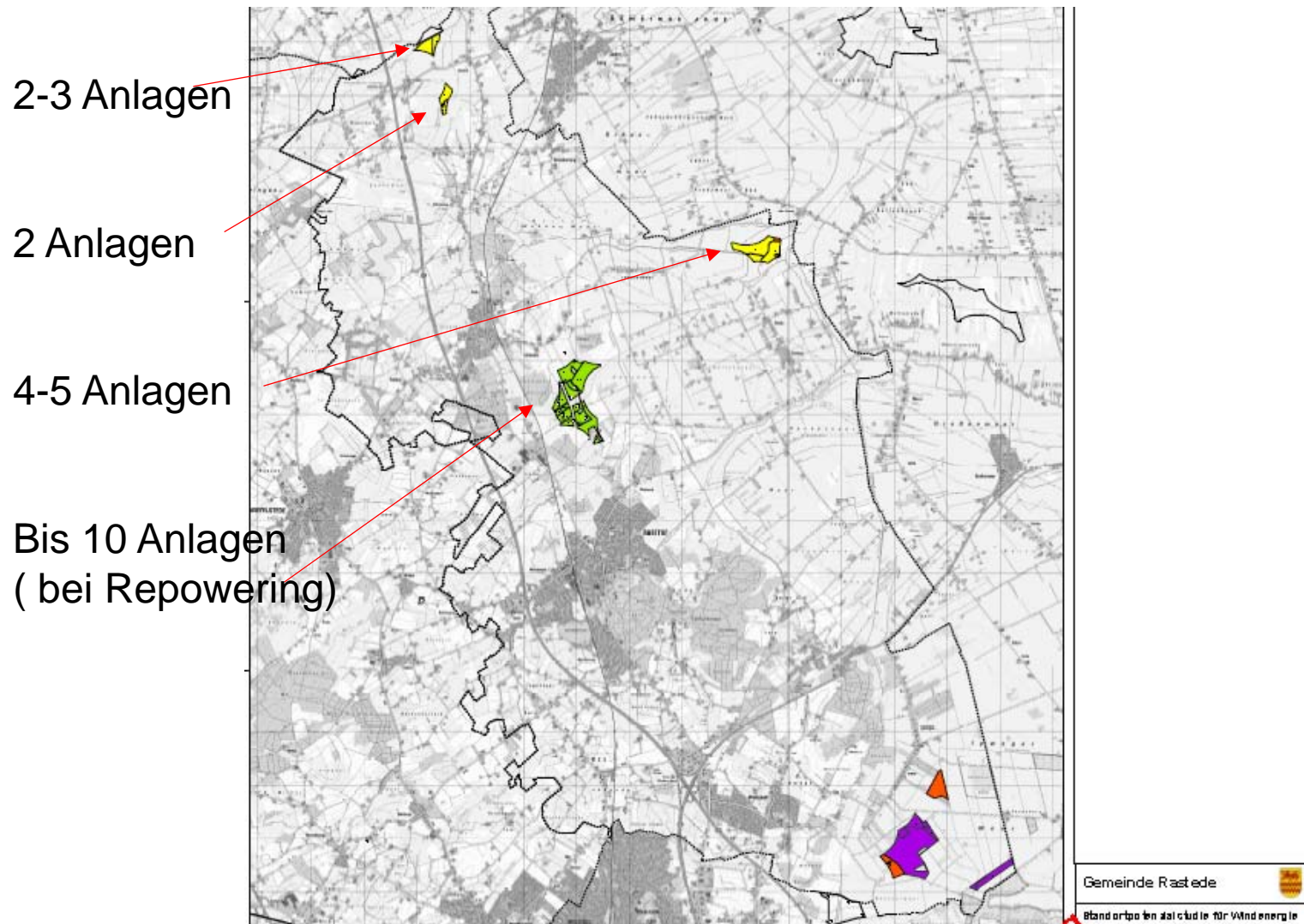
Zielsetzungen der Gemeinde

- Windenergieentwicklung wird aktiv gesteuert und gefördert
- Sämtliche geeigneten Flächen (mittlere Qualität und besser) kommen in Betracht
- Es wird im Bauleitplanverfahren umfangreiche Regeln geben
- Die Beteiligung Dritter wird sichergestellt

Beschlussvorschlag:

1. Die Gemeinde Rastede spricht sich für die Entwicklung von Windenergieflächen aus und beabsichtigt insoweit die Erweiterung der jetzigen Konzentrationsflächenplanung.
2. Die in Ansehung der Entscheidung zu Ziffer 1. erarbeitete Windpotenzialstudie Rastede 2016 gemäß der Anlage 2 zu dieser Vorlage wird beschlossen.
3. Die Teilflächen, die im Zuge der Windpotenzialstudie Rastede 2016 mindestens die Qualitätsstufe „Mittlere Empfindlichkeit“ oder besser haben, werden für die planerische Entwicklung von Windenergieflächen in Aussicht gestellt.
4. Im Zuge der Erweiterung der Windenergieflächen ist eine umfassende Möglichkeit zur Beteiligung der Bürger anzustreben.

Anlagenanzahl (ca. Wert)



Vielen Dank für Ihre
Aufmerksamkeit