

Gemeinde Rastede

Standortpotenzialstudie für Windenergie im Gebiet der Gemeinde Rastede

Natur und Landschaft - harte und weiche Ausschlussflächen



Planzeichenerklärung

Natur und Landschaft - harte Ausschlussflächen

- Naturschutzgebiet
- FFH-Gebiet mit besonderer faunistischer Bedeutung
- Gewässer*

Natur und Landschaft - weiche Ausschlussflächen

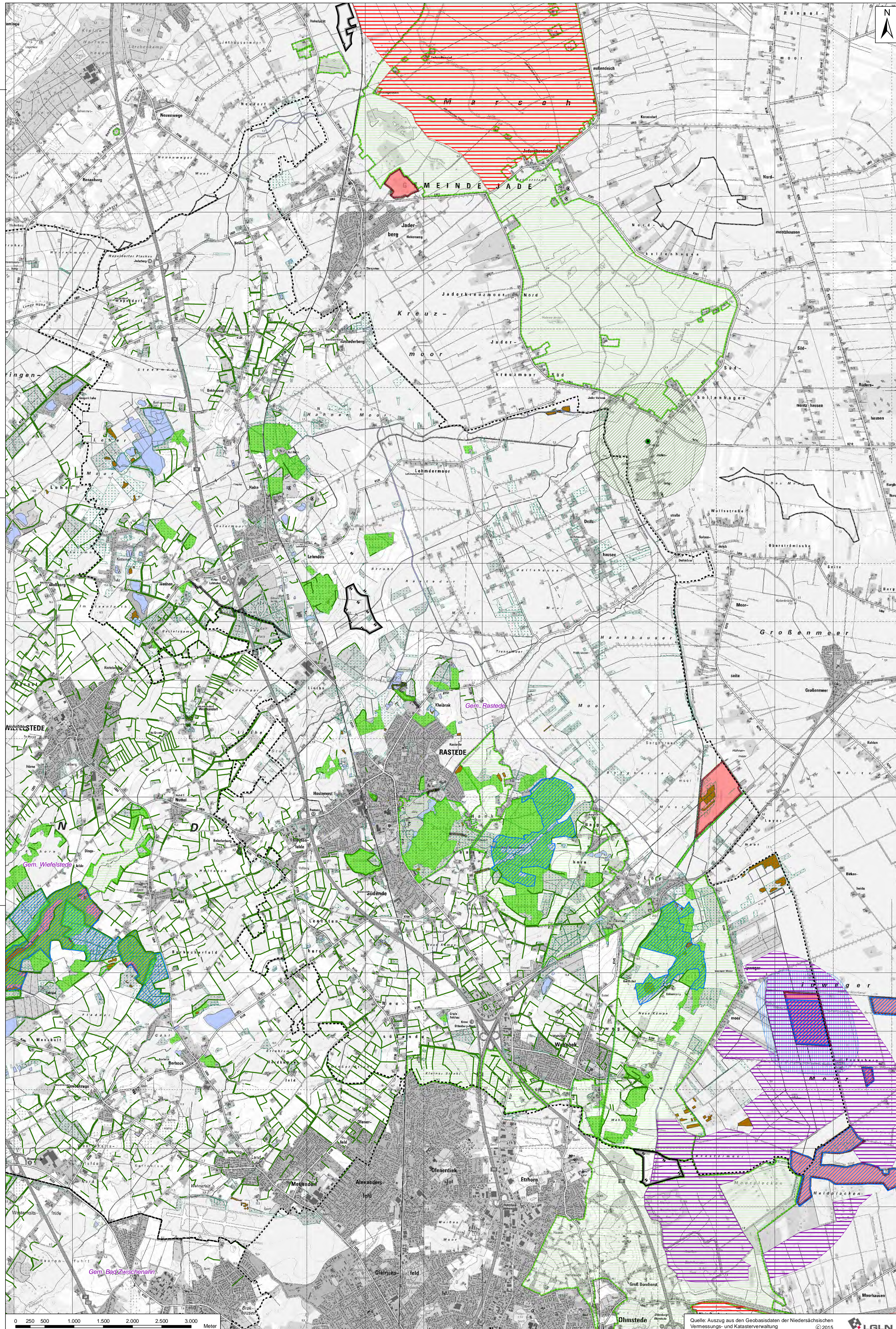
- FFH-Gebiet
- Landschaftsschutzgebiet
- Gesetzlich geschützter Biotop
- Geschützter Landschaftsbestandteil
- Wallhecken
- Naturdenkmal
- Naturdenkmal (flächig)
- Internationale Bedeutung als Rastvogellebensraum für Blässgänse
- Alter Wald
- Übriger Wald
- Neststandort Weißstorch

Weiche Abstandszonen

- 500 m um Naturschutzgebiet/ FFH-Gebiet im besonderer faunistischer Bedeutung
- 1000 m Radius um den Neststandort des Weißstorches

Sonstige Darstellungen

- Gemeindegrenze
- Vorhandene Windenergieanlagen
- Bestehender Windpark
- Windpark geplant
- EU-Vogelschutzgebiet (außerhalb des Gemeindegebietes)



* An Gewässern I. Ordnung sowie an stehenden Gewässern mit einer Größe von mehr als 1 Hektar dürfen im Abstand von 50 m von der Uferlinie keine baulichen Anlagen errichtet oder wesentlich geändert werden (§ 61 BNatSchG). Bei der konkreten Standortplanung von Windenergieanlagen sind diese Abstände zu beachten.

Quelle:
 Büro Sinning, November 2015
 Landkreis Ammerland, Potenzialflächenstudie Wind, Juli 2013 (Stand der Überprüfung der dargestellten Belange: August 2015)
 Landkreis Ammerland, Juli 2015

Anmerkung:
 Die kartographischen Darstellungen der in der Legende verzeichneten Belange sind z. T. nur für das Gebiet der Gemeinde Rastede vollständig.

Gemeinde Rastede



Standortpotenzialstudie für Windenergie im Gebiet der Gemeinde Rastede

Planart: **Natur und Landschaft harte und weiche Ausschlussflächen**

Maßstab: 1: 25.000	Projekt: 15-2129	Datum	Unterschrift
	Plan-Nr. 3	Bearbeitet: 02/16 Gezeichnet: 08/15 Geprüft: 02/16	Meyer-Heigel Meyer-Heigel Diekmann

