

# Gemeinde Rastede

## Standortpotenzialstudie für Windenergie im Gebiet der Gemeinde Rastede

### Harte und weiche Ausschlussflächen - gesamt



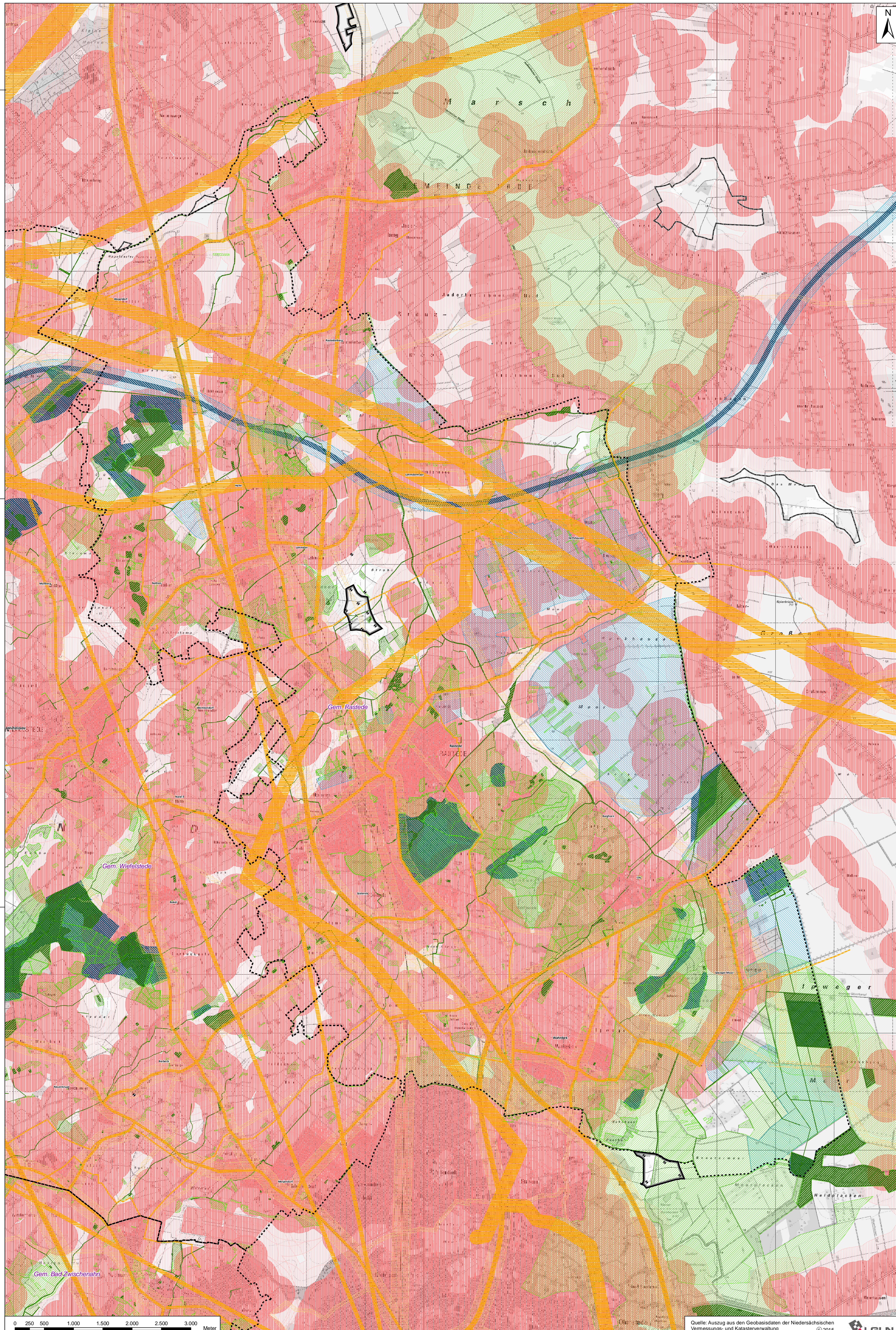
#### Planzeichenerklärung

##### Ausschluss gesamt

- Kriterien Siedlung, harte Ausschlussflächen
- Kriterien Siedlung, weiche Ausschlussflächen
- Kriterien Infrastruktur, harte Ausschlussflächen
- Kriterien Infrastruktur, weiche Ausschlussflächen
- Kriterien Natur und Landschaft, harte Ausschlussflächen
- Kriterien Natur und Landschaft, weiche Ausschlussflächen
- Kriterien Raumordnung, harte Ausschlussflächen
- Kriterien Raumordnung, weiche Ausschlussflächen

##### Sonstige Darstellungen

- Gemeindegrenze
- Vorhandene Windenergieanlagen
- Bestehender Windpark
- Windpark geplant



**Anmerkung:**  
Die kartographischen Darstellungen der in der Legende verzeichneten Belange sind z. T. nur für das Gebiet der Gemeinde Rastede vollständig.

#### Gemeinde Rastede



#### Standortpotenzialstudie für Windenergie im Gebiet der Gemeinde Rastede

Planart: **Harte und weiche Ausschlussflächen gesamt**

Maßstab: 1: 25.000	Projekt: 15-2129	Datum	Unterschrift
	Gezeichnet: 08/15	02/16	Meyer-Heigel
	Geprüft: 02/16	02/16	Diekmann

**Diekmann & Mosebach** Regionalplanung, Stadt- und Landschaftsplanung  
Entwicklungs- und Projektmanagement  
Oldenburger Straße 86 26180 Rastede Tel. (04402) 91 16 30 Fax 91 16 40



Quelle: Auszug aus den Geobasisdaten der Niedersächsischen Vermessungs- und Katasterverwaltung ©2015

