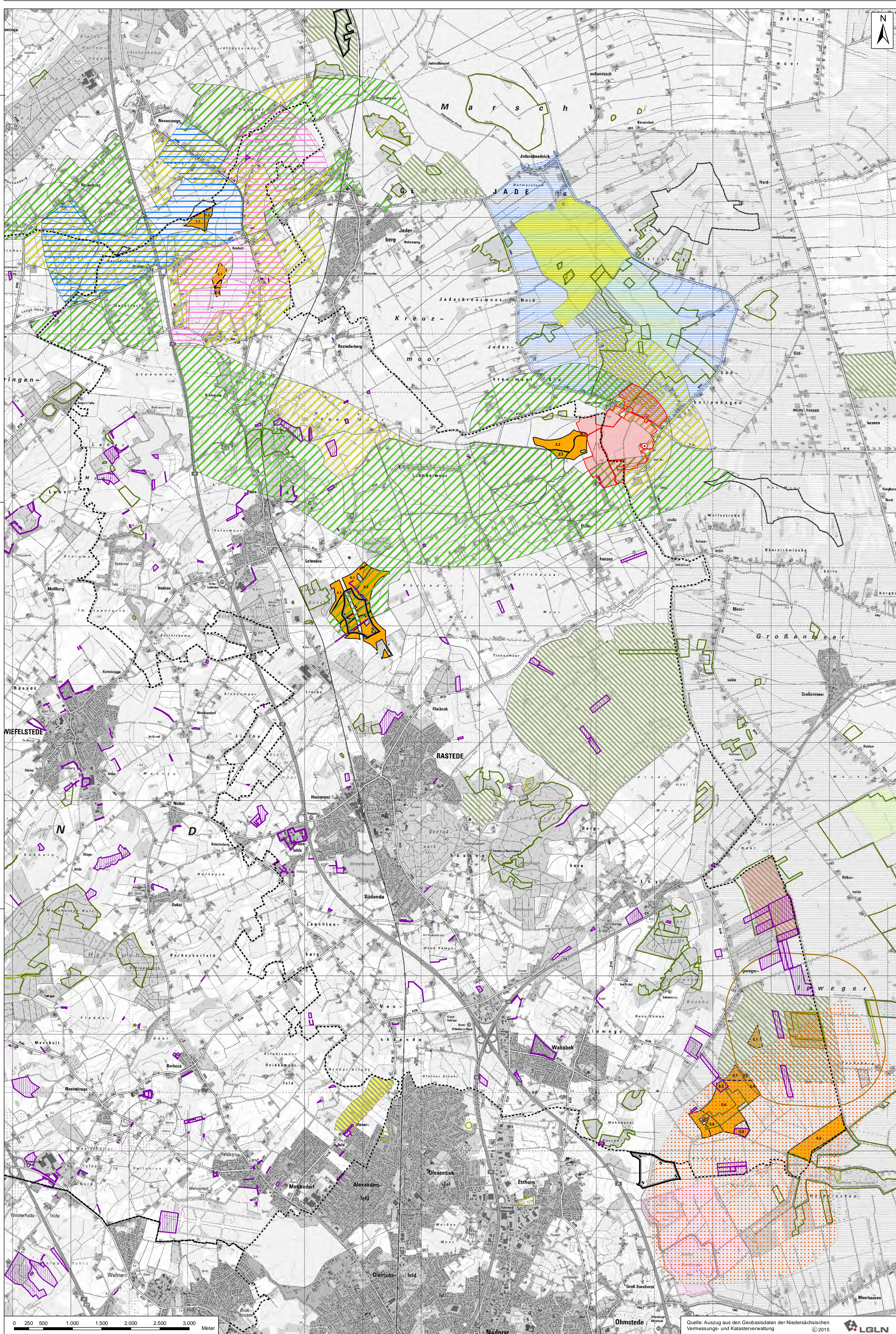
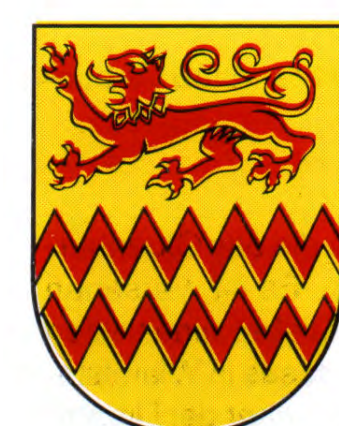


# Gemeinde Rastede

## Standortpotenzialstudie für Windenergie im Gebiet der Gemeinde Rastede

### Abwägungskriterien Natur und Landschaft



#### Planzeichenerklärung

##### Verbleibende Flächen

Zu prüfende Fläche nach Ausschluss der harten und weichen Ausschlussflächen (mit Angaben der Teilflächennummer)

##### Gastvögel 2006 (Nds. Umweltkarten)

Status offen

##### Brutvögel 2010 und 2006 (Nds. Umweltkarten)

Status offen (2010)  
landesweite Bedeutung (2006)  
lokale Bedeutung (2006)

##### Avifaunistische Bewertungen in ausgewählten Bereichen

nationale Bedeutung Gastvögel (2014)  
landesweite Bedeutung Gastvögel (2014)  
regionale Bedeutung Brutvögel (2011-2014)  
lokale Bedeutung Brutvögel (2011-2014)

##### Kornweihenschlafplatz

Kornweihen-Schlafplatz NSG "Barkenkuhlen"  
1000 m um Kornweihen-Schlafplatz

##### Bedeutsamer Flugkorridor

Flugkorridor Blässgänse

##### Nahrungsflächen Weißstorch

Regelmäßig genutzte Nahrungsflächen des Weißstorches  
Flächen von landesweiter Bedeutung  
Neststandort Weißstorch

##### Weitere Gebietsabgrenzungen

Kompensationsflächen (LK Ammerland)  
Biotopkartierung des Landes Nds.  
Für die Fauna wertvolle Bereiche

##### Sonstige Darstellungen

Gemeindegrenze  
Vorhandene Windenergieanlagen

Bestehender Windpark  
Windpark geplant

##### Gastvögel (Nds. Umweltkarten) außerhalb des Gemeindegebietes

nationale Bedeutung (2006)  
landesweite Bedeutung (vorläufig, 2006)

##### Brutvögel (Nds. Umweltkarten) außerhalb des Gemeindegebietes

regionale Bedeutung (2006)

**Quelle:**  
Landkreis Ammerland, Potenzialflächenstudie Wind, Juli 2013 (Stand der Überprüfung der dargestellten Belange: August 2015)  
Bosch & Partner GmbH, 2010-2012  
Büro Sünning, 2011-2015  
Planungsbüro Diekmann & Mosebach, 2014

**Anmerkung:**  
Die kartographischen Darstellungen der in der Legende verzeichneten Belange sind z. T. nur für das Gebiet der Gemeinde Rastede vollständig.

#### Gemeinde Rastede



#### Standortpotenzialstudie für Windenergie im Gebiet der Gemeinde Rastede

##### Planart: Abwägungskriterien Natur und Landschaft

Maßstab: 1: 25.000	Projekt: 15-2129	Datum	Unterschrift
	Plan-Nr. 6.1	Bearbeitet: 02/16	Meyer-Heigel
		Gezeichnet: 08/15	Meyer-Heigel
		Geprüft: 02/16	Diekmann

**Diekmann & Mosebach** Regionalplanung, Stadt- und Landschaftsplanung  
Entwicklungs- und Projektmanagement  
Oldenburger Straße 86 26180 Rastede Tel. (04402) 91 16 30 Fax 91 16 40





# Gemeinde Rastede

## Standortpotenzialstudie für Windenergie im Gebiet der Gemeinde Rastede

### Abwägungskriterien Infrastrukturen und Raumordnung



#### Planzeichenerklärung

##### Verbleibende Flächen

Zu prüfende Fläche nach Ausschluss der harten und weichen Ausschlussflächen (mit Angaben der Teilflächennummer)

##### Vorrang- und Vorsorgegebiete RROP

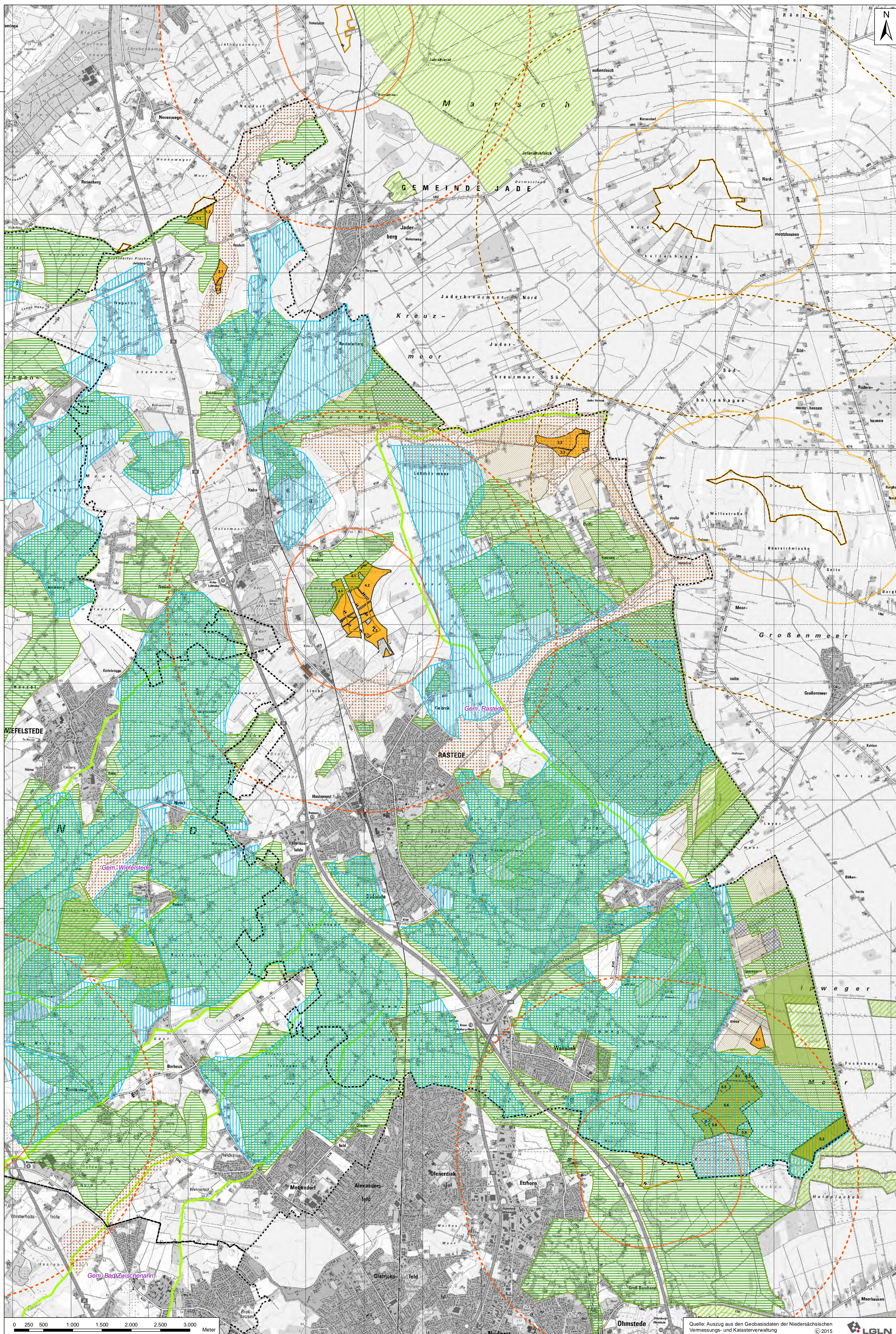
- Vorranggebiet für Grünlandbewirtschaftung
- Vorsorgegebiet für Natur und Landschaft
- Vorsorgegebiet für Erholung
- Vorsorgegebiet für Grünlandbewirtschaftung

##### Windparks

- Bestehender Windpark
- Windpark geplant
- 1000 m Radius um bestehende Windparks
- 3000 m um bestehende Windparks
- 1000 m Radius um geplante Windparks
- 3000 m um geplante Windparks

##### Sonstige Darstellungen

- Gemeindegrenze
- Vorhandene Windenergieanlagen
- Vorranggebiet Biotopverbund (LROP, Entwurf 2015)
- Vorranggebiet Biotopverbund (linienförmig) (LROP, Entwurf 2015)
- Vorranggebiet Torferhalt (LROP, Entwurf 2015)
- Vorranggebiet Rohstoffgewinnung Torf (LROP, Entwurf 2015)



**Quelle:**  
Landkreis Ammerland, Potenziellflächenstudie Wind, Juli 2013 (Stand der Überprüfung der dargestellten Belange: August 2015)  
Landes Raumordnungsprogramm Niedersachsen, Entwurf November 2015

**Anmerkung:**  
Die kartographischen Darstellungen der in der Legende verzeichneten Belange sind z. T. nur für das Gebiet der Gemeinde Rastede vollständig.

#### Gemeinde Rastede



#### Standortpotenzialstudie für Windenergie im Gebiet der Gemeinde Rastede

##### Planart: Abwägungskriterien Infrastrukturen und Raumordnung

Maßstab: 1: 25.000	Projekt: 15-2129	Datum	Unterschrift
		Bearbeitet: 01/16	Meyer-Heigel
Plan-Nr. 6.2	Geprüft: 01/16	Gezeichnet: 08/15	Meyer-Heigel
			Diekmann

**Diekmann & Mosebach** Regionalplanung, Stadt- und Landschaftsplanung  
Entwicklungs- und Projektmanagement  
Oldenburger Straße 86 26180 Rastede Tel. (04402) 91 16 30 Fax 91 16 40



Quelle: Auszug aus den Geobasisdaten der Niedersächsischen Vermessungs- und Katasterverwaltung © 2015



0 250 500 1.000 1.500 2.000 2.500 3.000 Meter



# Gemeinde Rastede

## Standortpotenzialstudie für Windenergie im Gebiet der Gemeinde Rastede

### Abwägungskriterien Erholungsnutzung



#### Planzeichenerklärung

##### Verbleibende Flächen

Zu prüfende Fläche nach Ausschluss der harten und weichen Ausschlussflächen (mit Angaben der Teilflächennummer)

##### Erholungsnutzung laut RROP

Regional bedeutsame Rad- und Wanderwege

##### Radwege

Radfernwanderwege (Friesischer Heerweg, Meerweg, Ostfrieslandtour Wasser und Weite, Ostfrieslandtour Gärten und Schlösser)

Radrundwanderwege (Themenrouten 1 - 9)

Ammerlandroute

Radverkehrsnetz (beschildertes Ortsnetz)

##### Sonstige Erholungsnutzung

Landschaftsfenster

Ferienwohnung

Freizeitschiffahrt

Restaurant

##### Sonstige Darstellungen

Gemeindegrenze

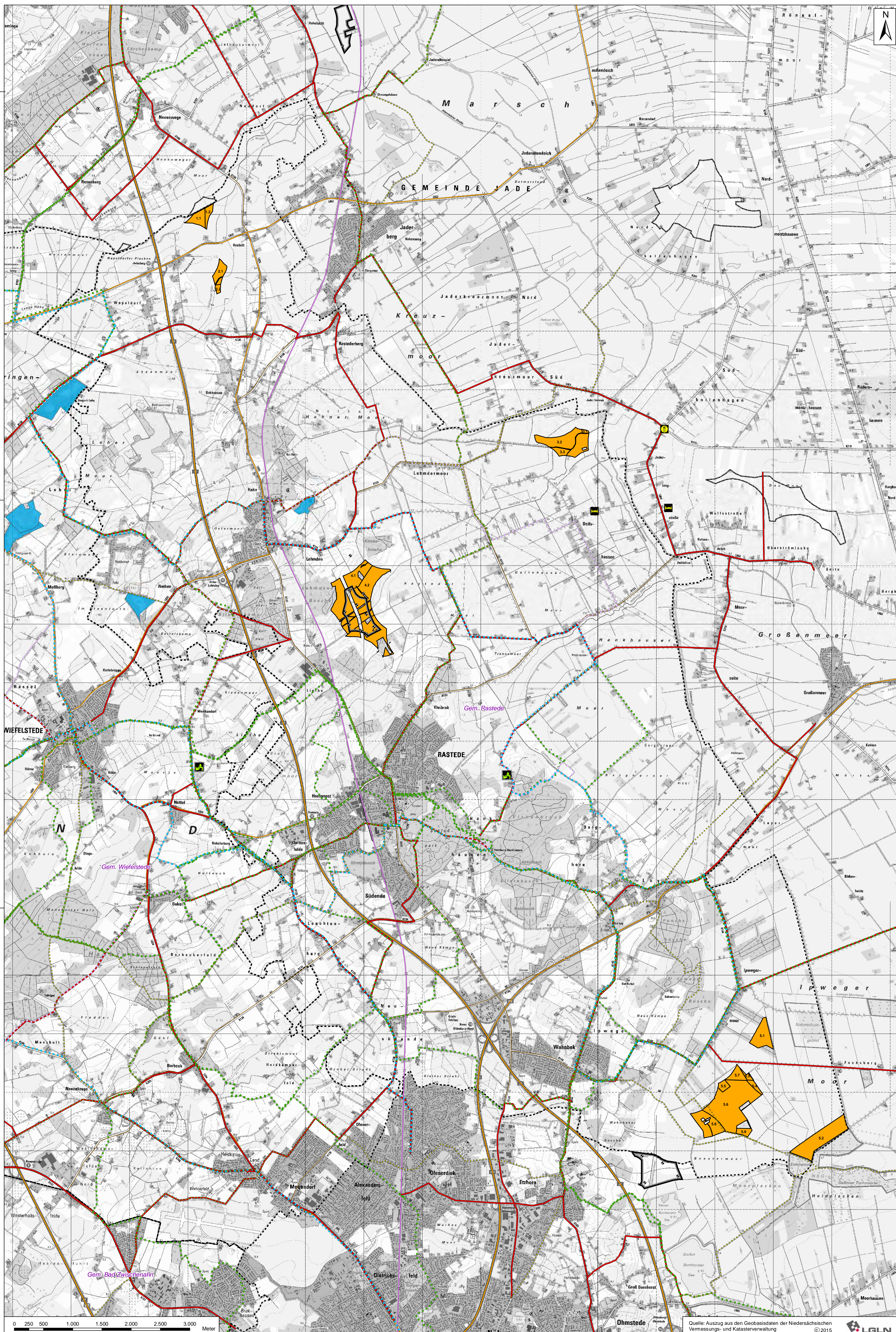
Vorhandene Windenergieanlagen

Bestehender Windpark

Windpark geplant

Bundes-, Landes-, Kreisstraßen, Autobahnen

Hauptisenbahnstrecke



**Quelle:**  
Landkreis Ammerland, Potenzialflächenstudie Wind, Juli 2013 (Stand der Überprüfung der dargestellten Belange: August 2015)

**Anmerkung:**  
Die kartographischen Darstellungen der in der Legende verzeichneten Belange sind z. T. nur für das Gebiet der Gemeinde Rastede vollständig.

#### Gemeinde Rastede



#### Standortpotenzialstudie für Windenergie im Gebiet der Gemeinde Rastede

##### Planart: Abwägungskriterien Erholungsnutzung

Maßstab: 1: 25.000	Projekt: 15-2129	Datum	Unterschrift
	Plan-Nr. 6.3	Bearbeitet: 02/16	Meyer-Heigel
		Gezeichnet: 08/15	Meyer-Heigel
		Geprüft: 02/16	Diekmann

**Diekmann & Mosebach** Regionalplanung, Stadt- und Landschaftsplanung  
Entwicklungs- und Projektmanagement  
Oldenburger Straße 86 26180 Rastede Tel. (04402) 91 16 30 Fax: 91 16 40

