

	NGF	BGF (a)
EG	686.01m ²	806.02m ²
1.OG	485.78m ²	548.45m ²
Σ	1171.79m²	1354.46m²

- Abbruch
- Umbau
- Neubau

KENNWERTE

Grundfläche Hauptgebäude	3.874 m ²
Grundstücksfläche Flurstück 92/101	8.121 m ²
GRZ (Grundflächenzahl = Grundfläche/Grundstücksfläche)	0,48

INDEX	DATUM	ÄNDERUNG / THEMA	GEZ.
V00	23.03.2016	Planerstellung	MSC

PROJEKT
Grundschule Rastede-Kleibrok

26180 Rastede, Zur-Windmühlen-Straße 17

BAUHERR
Gemeinde Rastede

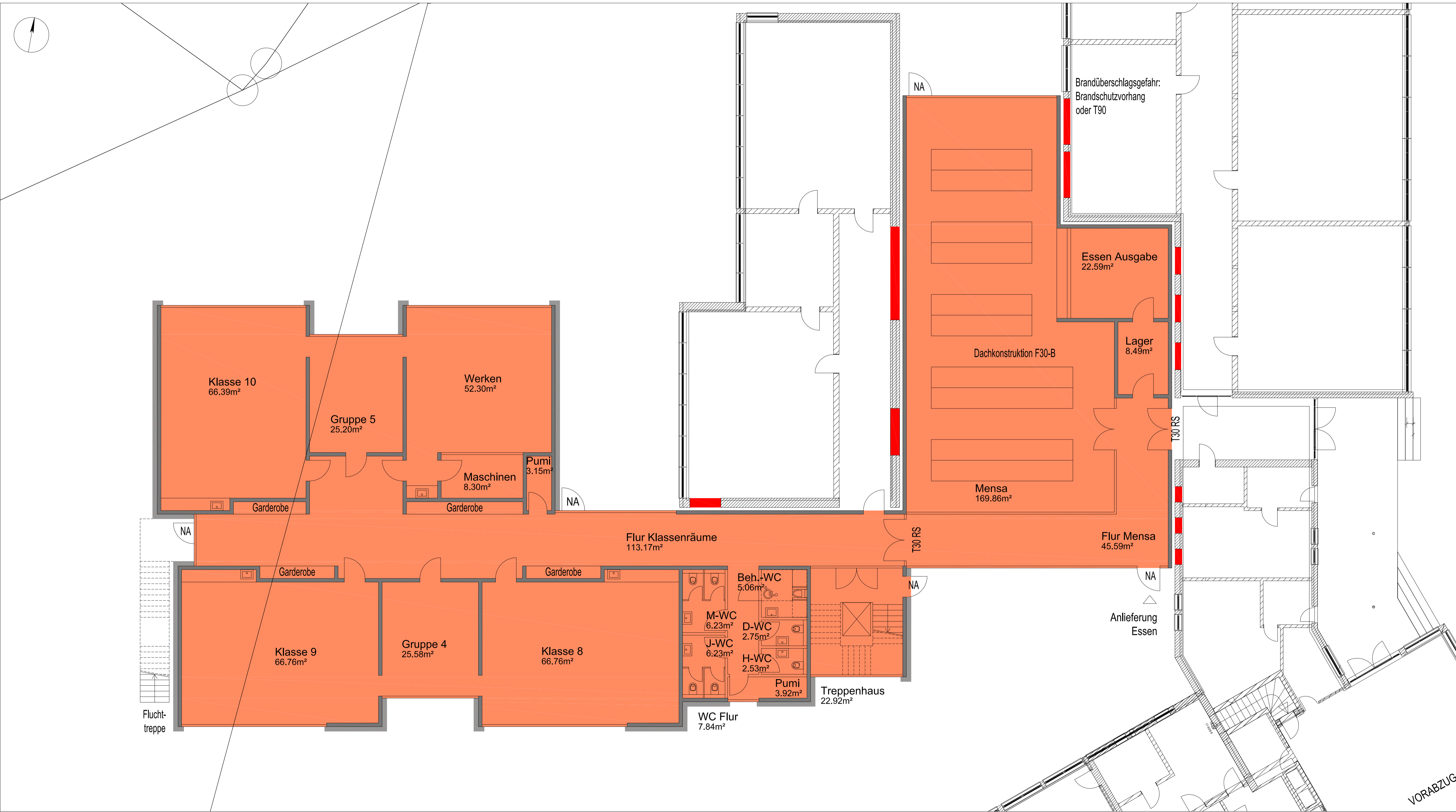
ARCHITEKTUR / INNENARCHITEKTUR
ARCHITEXNSTERN
vielitz planungsgruppe
ARCHITEXTEN INGENIEURE
26122 Oldenburg, Stau 144, info@vp-ai.de T. 0441.48063728

PHASE
Vorentwurf

PLANINHALT
Erdgeschoss

MASSTAB	ERSTELLUNGSDATUM	GEZEICHNET	GEPRÜFT
1:100	23.03.2016	MSC	BEC

ent-wj PROJEKT NR.	ent-wj ZEICHNUNGS NR.	INDEX
16009	EP 1.01	V00



Brandüberschlagsgefahr:
Brandschutzvorhang
oder T90

Essen Ausgabe
22.59m²

Lager
8.49m²

Dachkonstruktion F30-B

Mensa
169.86m²

Flur Mensa
45.59m²

Flur Klassenräume
113.17m²

Beh.-WC
5.06m²

M-WC
6.23m²

D-WC
2.75m²

J-WC
6.23m²

H-WC
2.53m²

Pumi
3.92m²

Treppenhaus
22.92m²

WC Flur
7.84m²

Klasse 10
66.39m²

Werken
52.30m²

Gruppe 5
25.20m²

Maschinen
8.30m²

Pumi
3.15m²

Garderobe

Garderobe

Garderobe

Garderobe

Klasse 9
66.76m²

Gruppe 4
25.58m²

Klasse 8
66.76m²

Flucht-
treppe

Anlieferung
Essen

VORABZUG